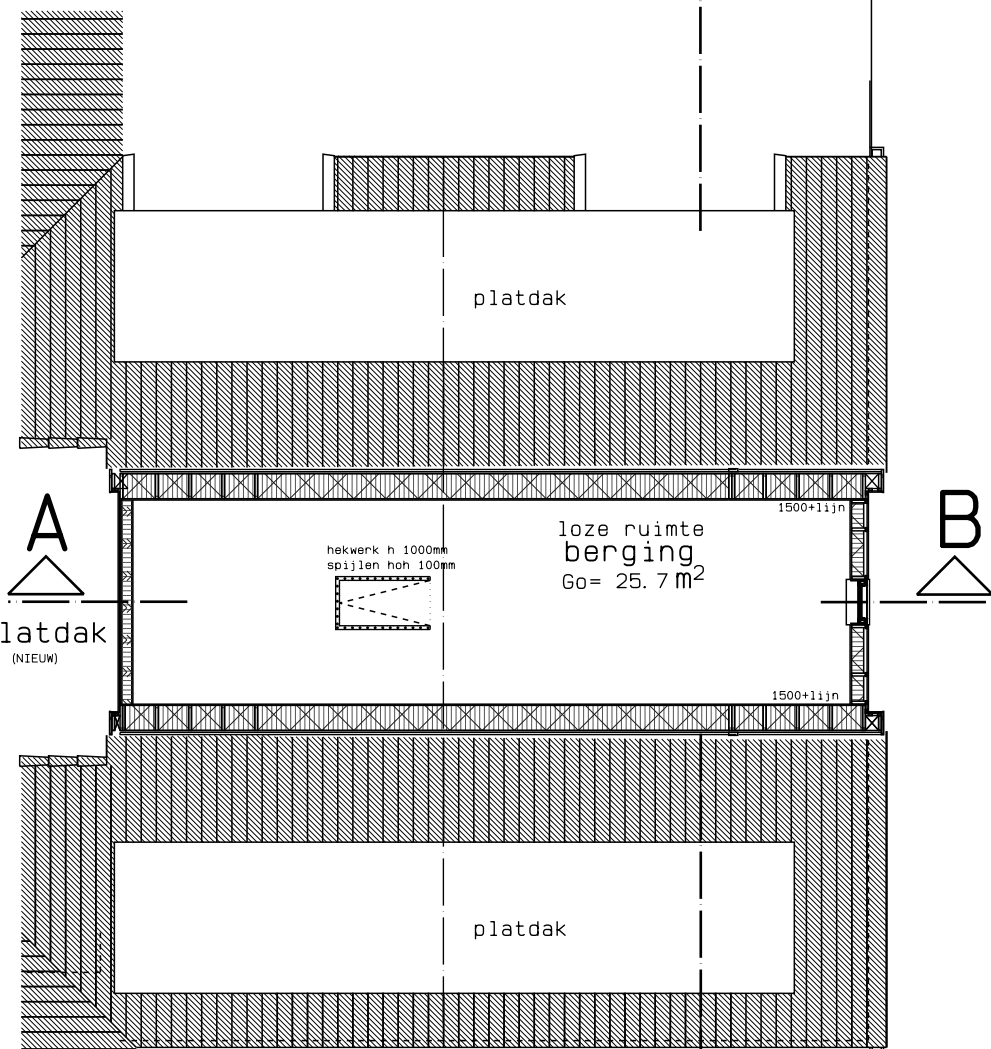


- 6kg schuimslusser
- brandhose 20m
- uitgang/nooduitgang
- blussaken
- kamer alarmindicator
- handbrandblusser
- doorverwijzer
- noodverlichting
- parkeersluiting
- 30min. brandwerend
- 60min. brandwerend
- 30min. brandwerend (afsluitend)
- 60min. brandwerend (afsluitend)
- vluchtweg
- vluchtweg
- brandmeldcentrale
- toeter

overige kleuren en materialen aanpassen aan bestaand!

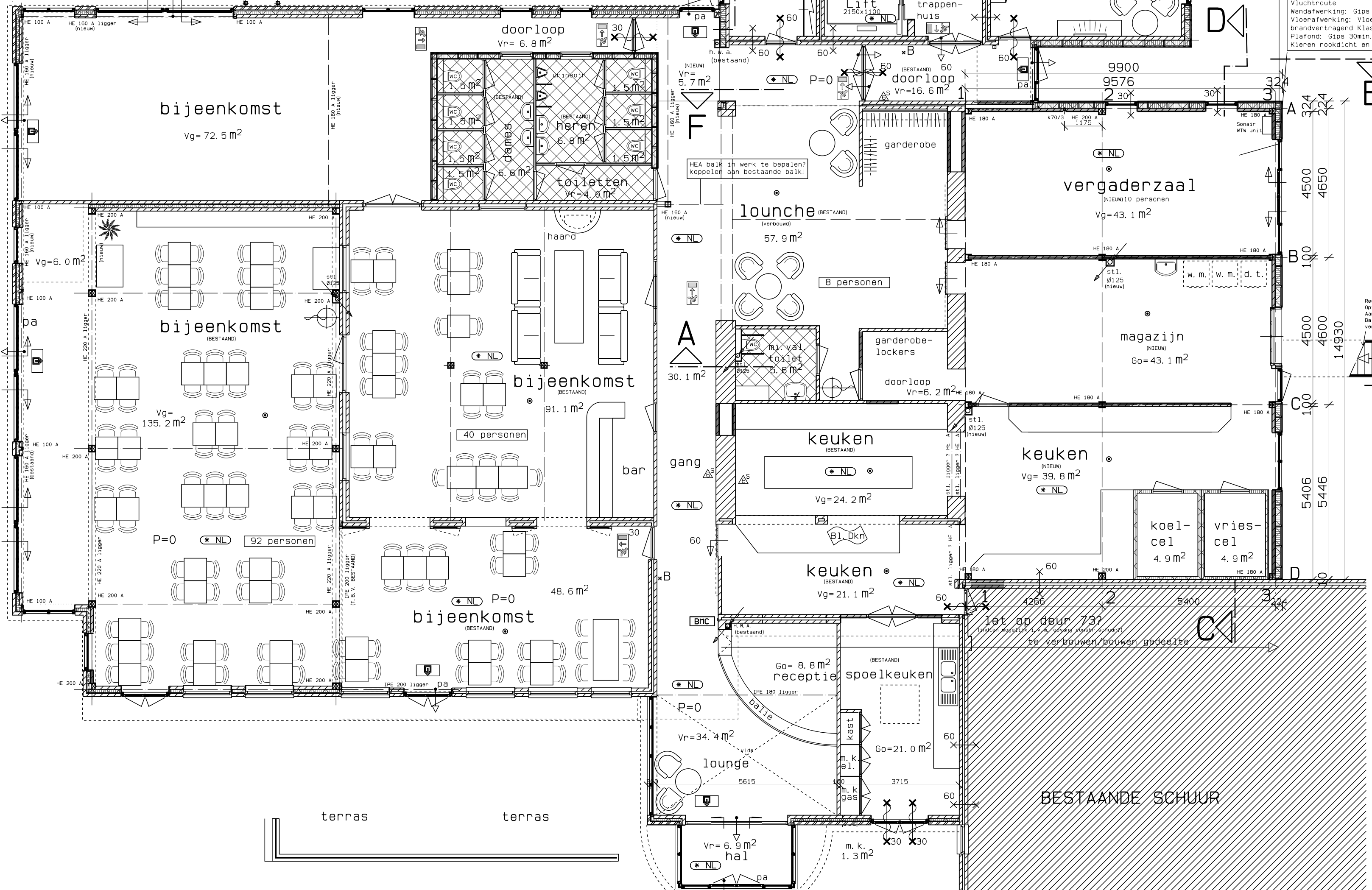
RENVOOI (ver-bouw)	materialen	kleuren
gevels	metse/werk	wit geklemd (als bestaand)
voorschot	hout	donker bruin (als bestaand)
dak	ker. pannen	brons
boordje	kniespa	wit
kozijnen	kunststof	antraciet
ramen	kunststof	antraciet
deuren	kunststof	antraciet

RENVOOI kozijnen  
De U-waarde van de nieuwe  
buitkozijnen en deuren  
is U-waarde 1,65 W/m<sup>2</sup>K.

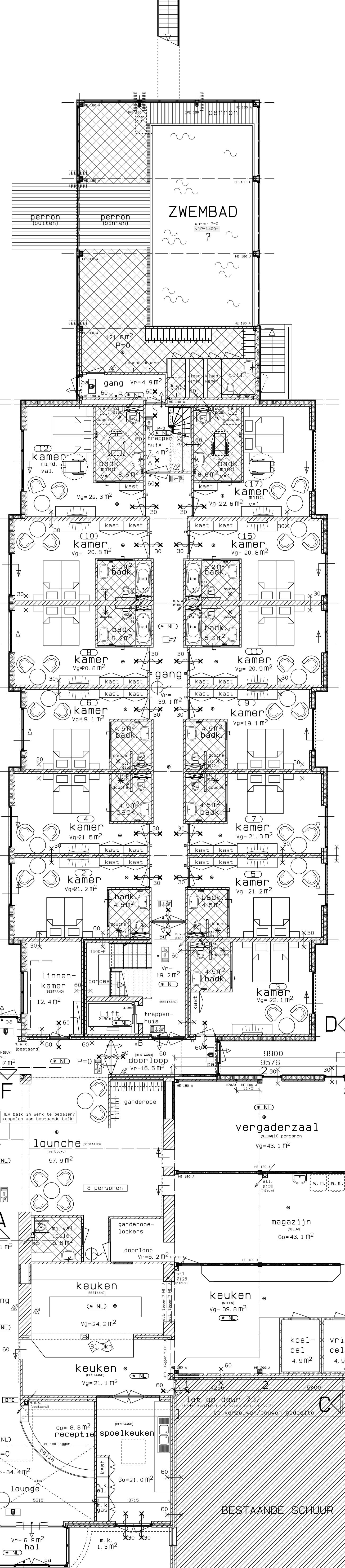


BESTAANDE SCHUUR

zolder 1:100



172 PERSONEN  
plattegrond 1:100



- OPMERKINGEN**
- Watervoorzieningen: volgens NEN 806 / 1006
  - Koud- en warmwater voor wastafels, baden, douches en tappunten oa. in was-, vaat- en grootkeuken
  - Koudeketen voor buitenkranen, toiletten, fonteintje, urinoir, CV, warmwatervoorziening brandslangen, vaat- en wasmachines.
  - Gescheiden rioleringsstelsel voor hemel en afvalwater volgens NEN 3215
  - Elektra volgens NEN 1010
  - Gasaansluitingen: CV en kooktoestel volgens NEN 1078
  - CV-installatie (afvoer) volgens NEN 3028
  - Ventilatie en afvoer verbrandingsgasen volgens NEN 1078 / 2757
  - Ongediepte wende (ventilatie)roosters.
  - WC, douches en badkamer geheel waterdicht afwerken met wand- en vloertegels.
  - Buitendeuren en ramen met beslag volgens politiekeurmerk, norm SKG \*\*\*
  - Warmwatervoorziening dient legionella-vrij te worden uitgevoerd conform NEN-1005
  - Parkeergarage dient te voldoen aan het gestelden in de NEN 2443
- BRANDPREVENTIE**
- De hoofddraagconstructies met een brandwerendheid op bezijden van minsten 90min.
  - Compartimentering: de scheidingsconstructie, van wanden en vloeren met een WBOBO van ten minsten 60min.
  - Scheidingswanden (inkl. deuren) grenzend aan vleuchtwegen met een brandwerendheid van ten minsten 30min.
  - Deuren van hotelkamers zelf sluitend en een brandwerendheid van ten minsten 30min.
  - Brandkraan (zie situatie)
- De constructieonderdelen (wanden, plafonds) binnen een beschermde vluchtroute moeten voldoen aan brandklasse B  
Overige ruimtes moeten voldoen aan brandklasse D en rookklasse S2

• Bezettingsgraad: zie berekeningen Bouwservice bureau Kuipf

- Kamers uitvoeren volgens Politiekeurmerk
- Hoofddraagconstructie 90min. brandwerend
- noodverlichting min. 1 lux per m<sup>2</sup> oppervlakte

Doorvoeren door brandwerende constructie delen 30min brandvertagend en rookdicht uitvoeren

Doorvoeringen door brandwerende afscheidingen dienen dezelfde brandwerendheid te bezitten als de brandwerende afscheiding! mogelijk extra voorzieningen in scharst t.b.v. brandwerendheid

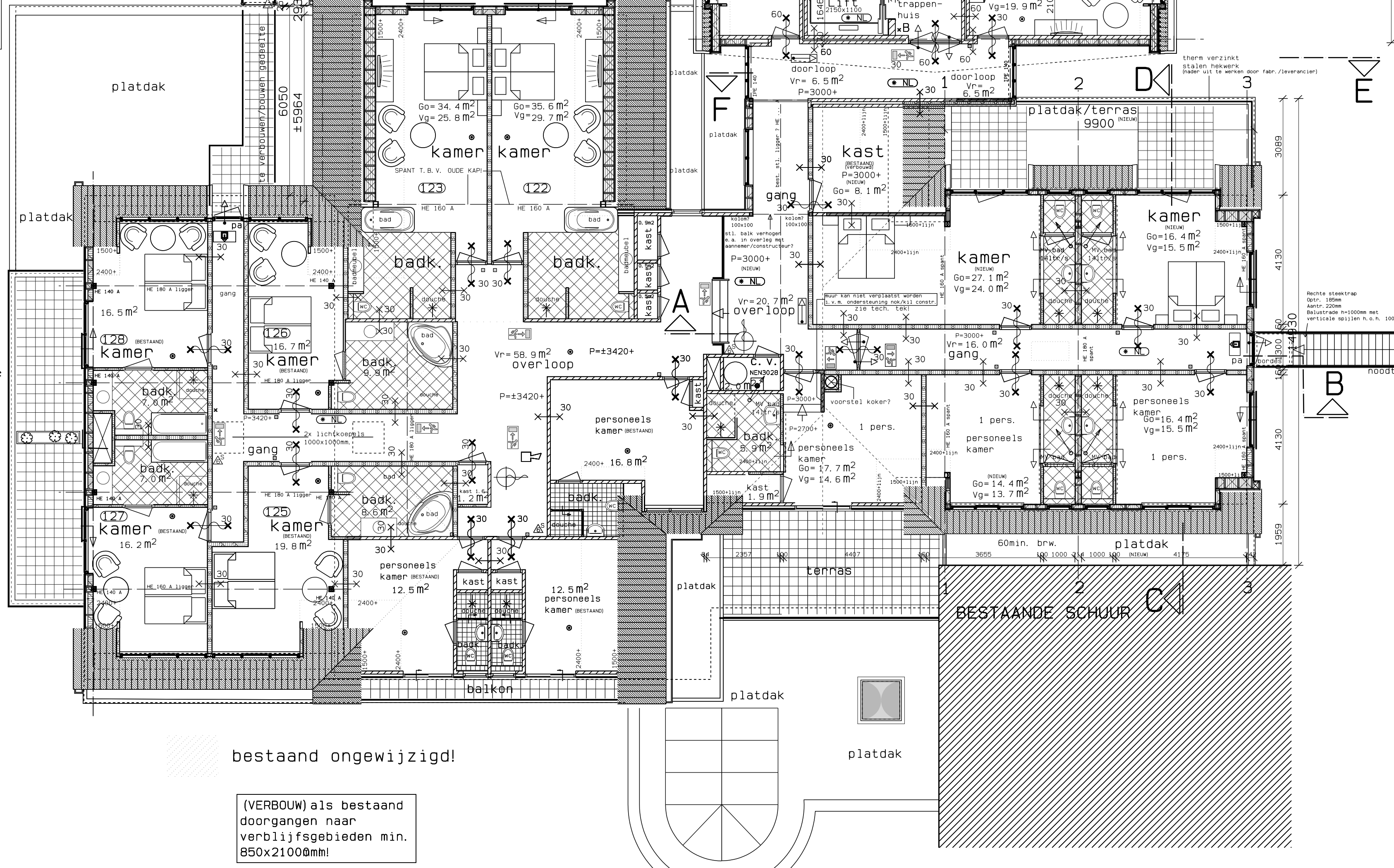
alle kamers en overige verblijfsgebieden aansluiten op een goedkeurende brandmeldinstallatie conform NEN 2535, 2009  
Er is een 24 uren bewaking aanwezig. BIM zonder doormelding ontvangerinstallatie uitvoeren conform NEN 2515  
nadere uitwerking ontvangerinstallatie en bms volgens opgave installateuradviseur

Alle constructies en installaties indien niet anders aangegeven  
Uitvoeren conform het bouwbesluit!!!

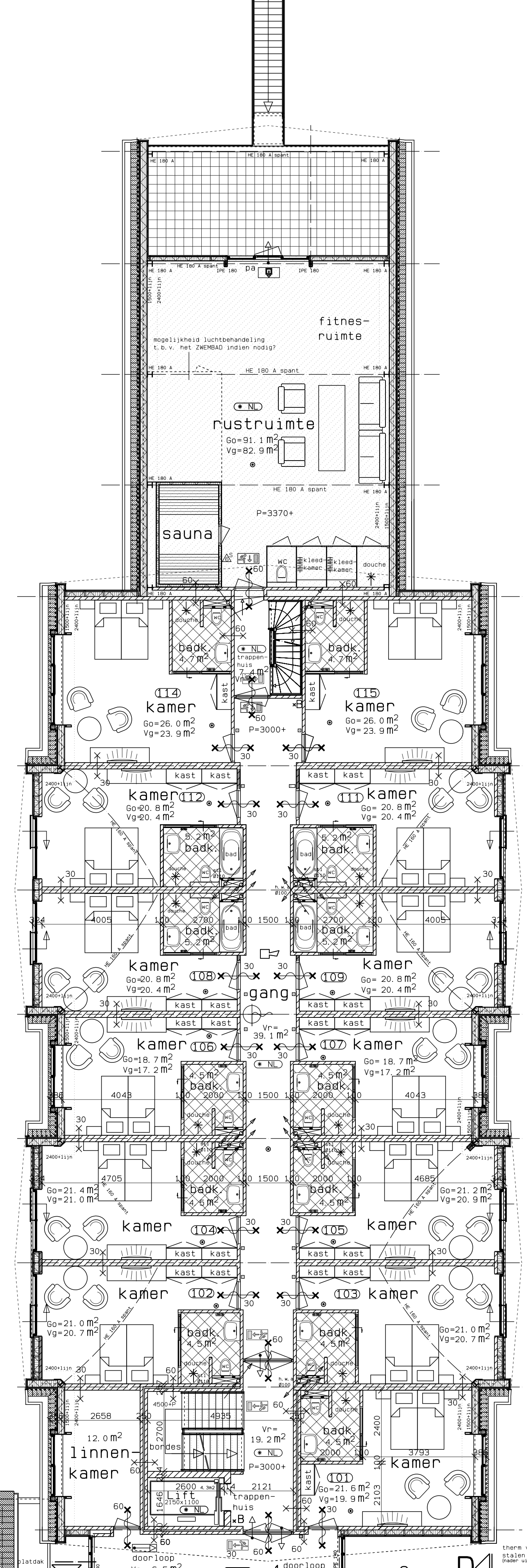
ventilatie via mechanische ventilatie!

Constructies en installaties in principe aangegeven  
Definitieve uitvoering volgens nadere berekeningen/tekeningen  
Constructeur/Installateur en Fabrikant!

oppervlakte tot. nieuw 147,8 m<sup>2</sup>  
bruto inhoud tot. nieuw ±940 m<sup>3</sup>

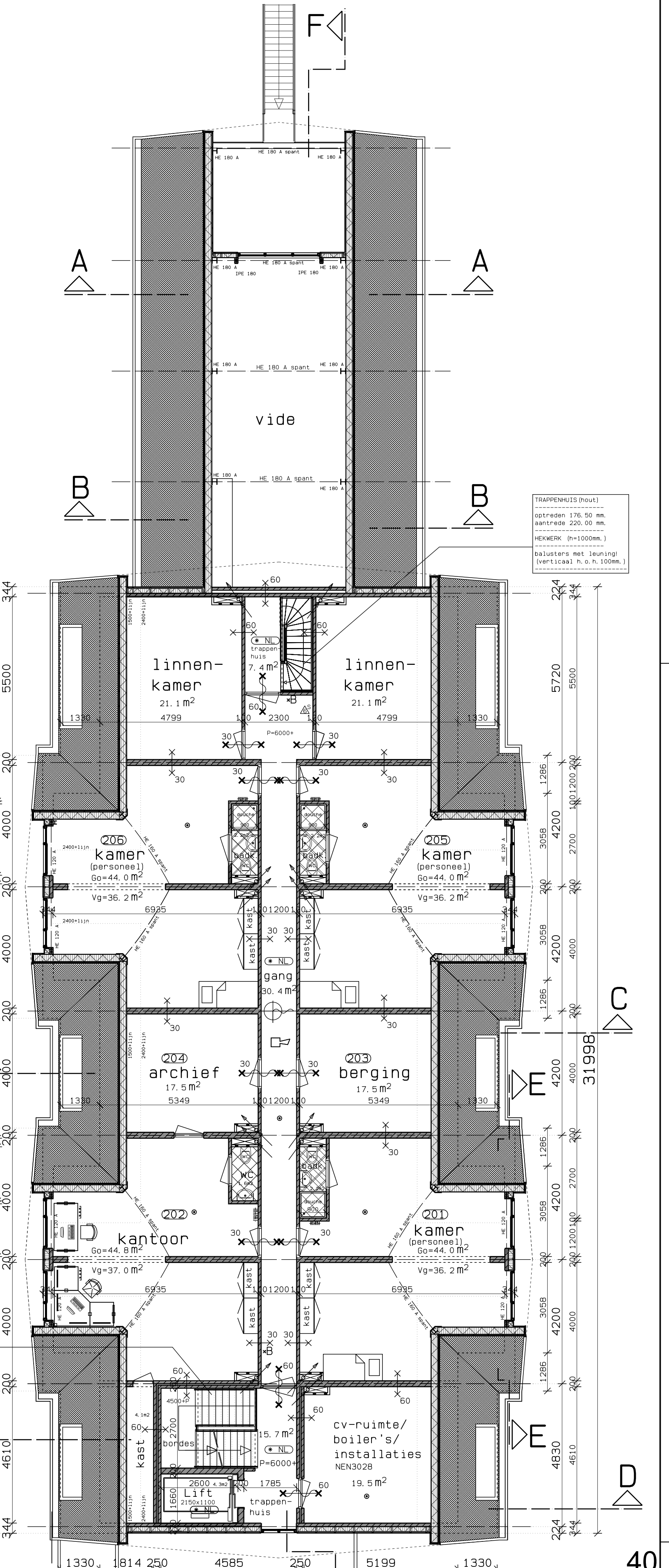


56 PERSONEN  
1e verdieping 1:100

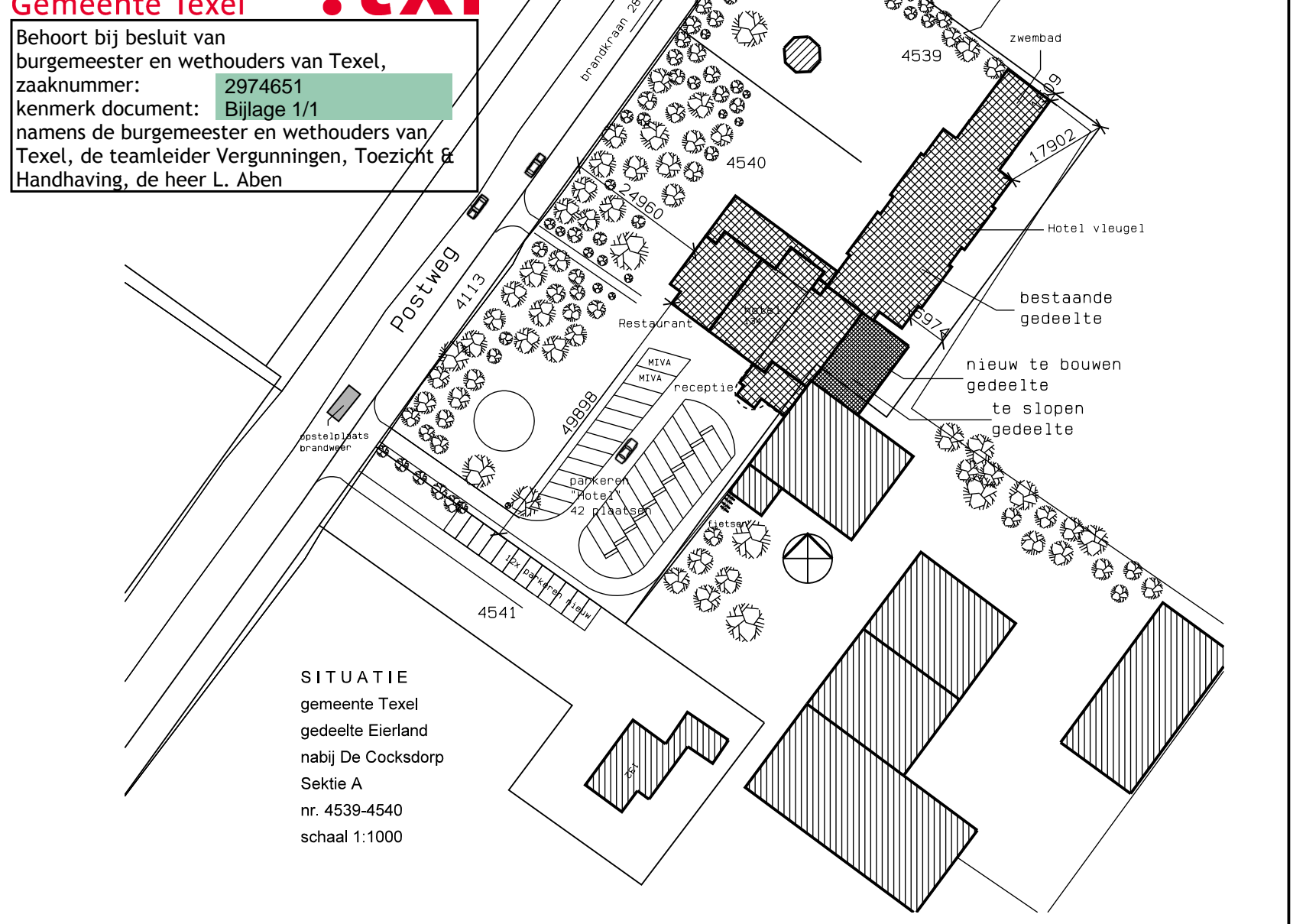


Fase III

TRAPPENHUIS (beton)  
betondekking 186,66 mm  
aanbreng: 220,00 mm  
HEMELRIJ: H=100mm, I  
balusters met leuning  
(verticaal h.o.h. 100mm.)



8 PERSONEN  
2e verdieping



SITUATIE  
gemeente Texel  
gedeelte Earland  
naar de Coorsdorp  
Sektie A  
nr. 4539-4540  
schaal 1:1000

© deze tekening mag zonder schriftelijke toestemming niet worden gepubliceerd, gereproduceerd, aan derden ter inzage gegeven of voor namaak/b.d. dienen worden gebruikt.

brand/rookmelder	par	Overz.:	Hotel Texel	Schaal 1:100
Datum/Gew.	ru	gever:	Postweg 134 1795 JS De Coorsdorp (Texel)	1223
27 mei. 2019	ru	Project:	VERBOUW / NIEUWBOUW "Hotel Texel" (rechter gedeelte) aan de Postweg 134 De Coorsdorp (Texel)	Tekening Blad / datum
22 jan. 2020	gb	Onderdeel:	ONTWERPTEKENING begane grond, 1e verdieping, zolder en situatie	40A
29 jan. 2020	gb	Architect:	architectenbureau louis uriot bv	

Architect: 1511 1791 WX, Den Burg tel. 0222-31 01 77 fax. 0222-31 01 77