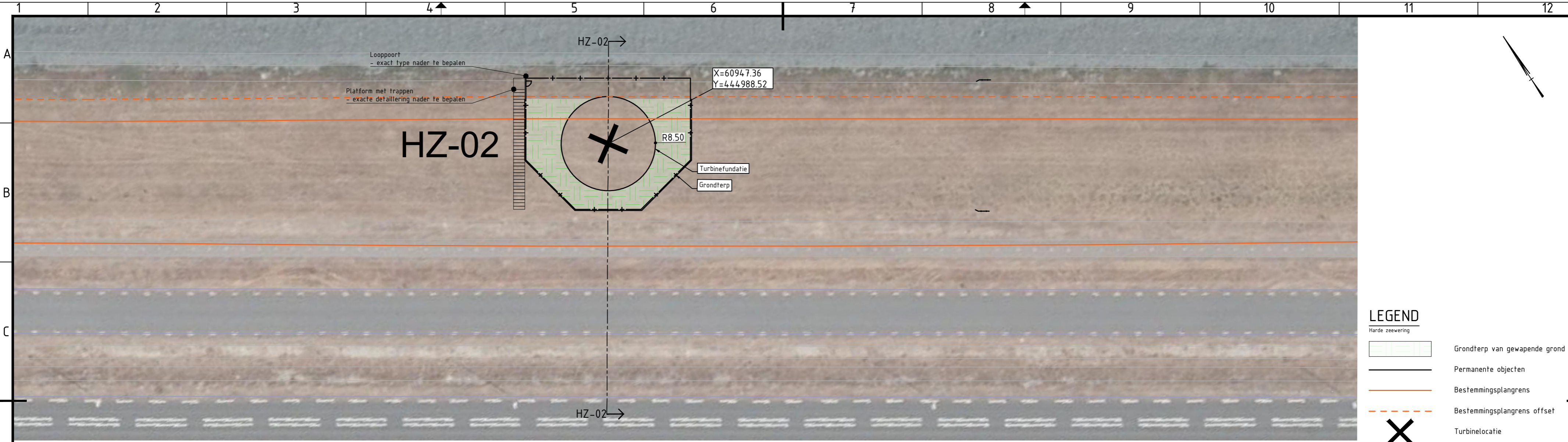


**Verwijzing:**

- Voor ontwerp opstelplaatsen harde zeewering zie tekening C-0001
- Voor overzicht turbine locaties zie tekening C-0003 en C-0004
- Voor ontwerp bouwoprit zie tekening C-0006

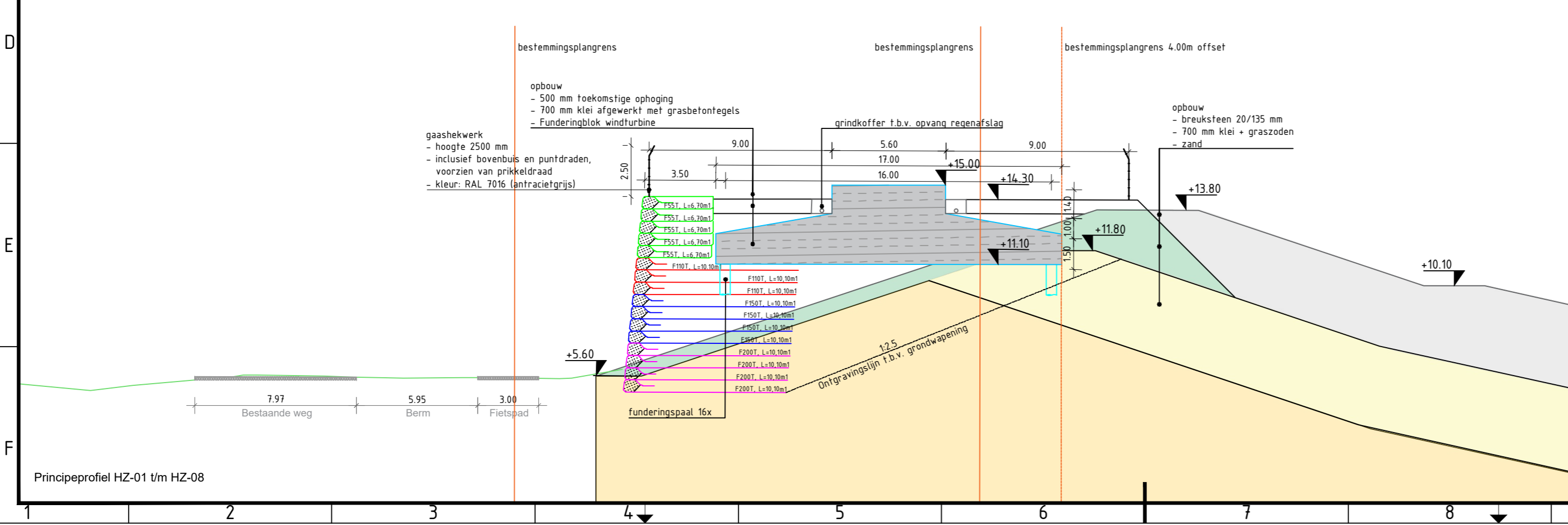
2.0	Gaashekwerk en locatie trappen toegevoegd				07-2020
1.0	Eerste uitgave				06-2020
versie	omschrijving	getekend	gecontroleerd	akkoord	datum
opdrachtgever					
project		Windpark Maasvlakte 2			
omschrijving		Permanente objecten harde zeewering Turbinelocatie HZ-01 Situering en dwarsprofiel type HZ-01 t/m HZ-08			
documentstatus	documentversie				
Definitief	2.0				
projectnummer / tekeningnummer		BG8375-RHD-ZZ-XX-DR-C-0101			
formaat	schaal	fase	bladnr.	van	
A3.2	1:500/200	VO	1	10	

Filenaam: C:\Users\91678\Bak\B8375\_Technical Data\WP\_MVOT\Teekeningen\CAD\Turbines\Kader\BG8375-RHD-ZZ-XX-DR-C-0101.dwg



**LEGEND**

	Grondterp van gewapende grond
	Permanente objecten
	Bestemmingsplangrens
	Bestemmingsplangrens offset
	Turbine locatie

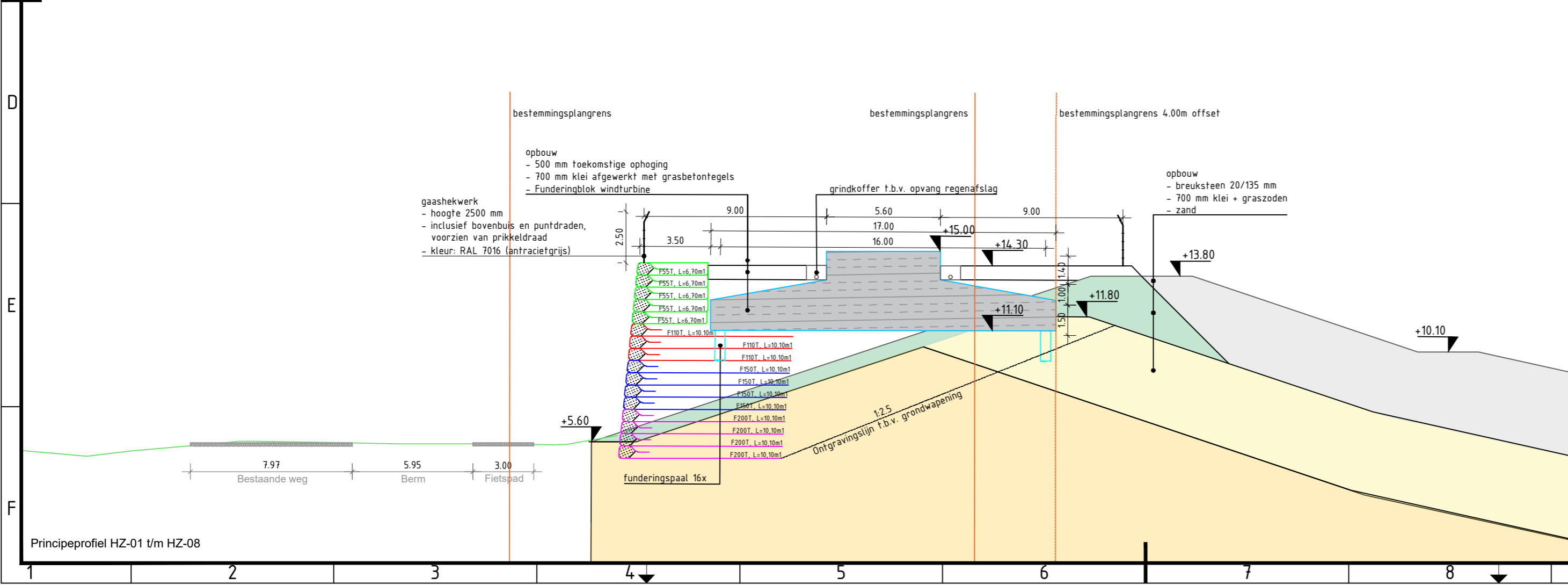
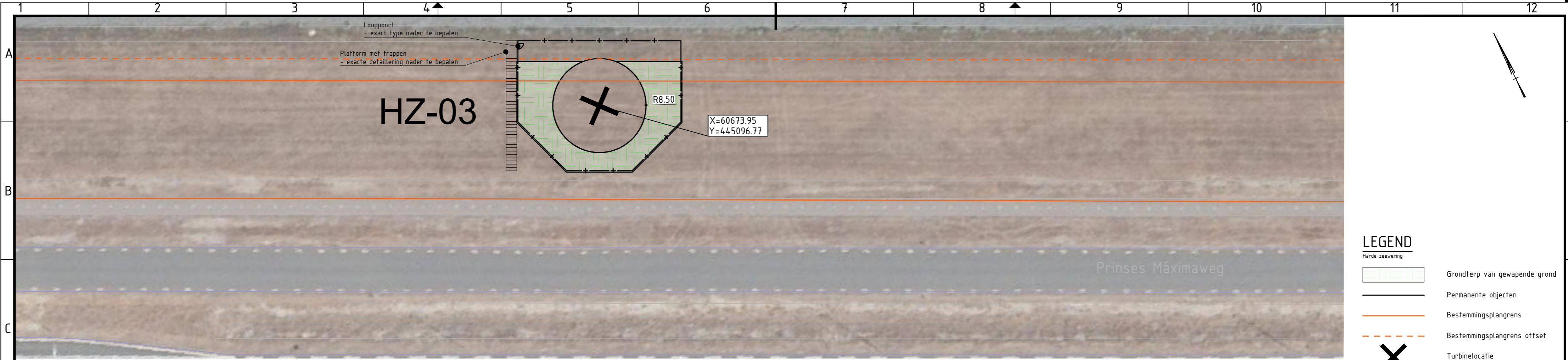


**Verwijzing:**

- Voor ontwerp opstelplaatsen harde zeewering zie tekening C-0001
- Voor overzicht turbine locaties zie tekening C-0003 en C-0004
- Voor ontwerp bouwoprit zie tekening C-0006

2.0	Gaashekwerk en locatie trappen toegevoegd				01-07-2020
1.0	Eerste uitgave				08-06-2020
versie	omschrijving	getekend	gecontroleerd	akkoord	datum
opdrachtgever <b>Eneco Wind B.V.</b>					
project <b>Windpark Maasvlakte 2</b>					
omschrijving <b>Permanente objecten harde zeewering Turbine locatie HZ-02 Situering en dwarsprofiel type HZ-01 t/m HZ-08</b>					
formaat	schaal	fase	bladnr.	van	
A3.2	1:500/200	VO	2	10	
documentstatus			documentversie		
Definitief			2.0		
projectnummer / tekeningnummer BG8375-RHD-ZZ-XX-DR-C-0101					

File: C:\Users\901678\Bak\B8375\_Technical Data\WP\VO\Teamingen\CAD\Teamingen\CAD\Teamingen\B8375-RHD-ZZ-XX-DR-C-0101.dwg

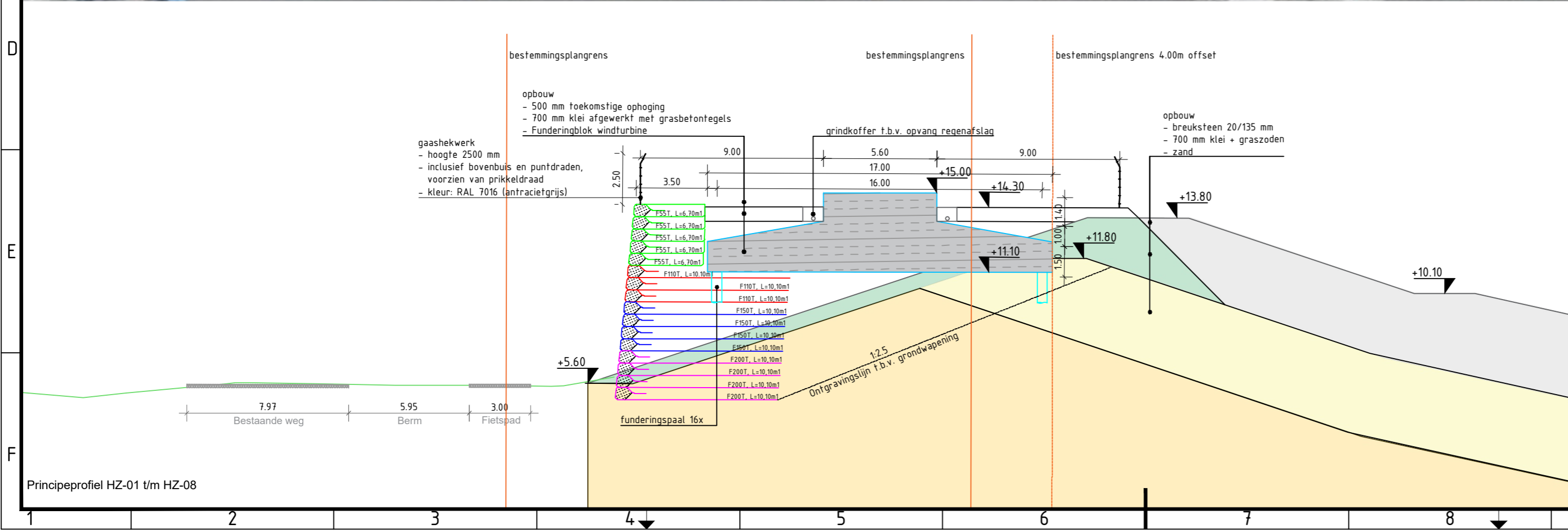
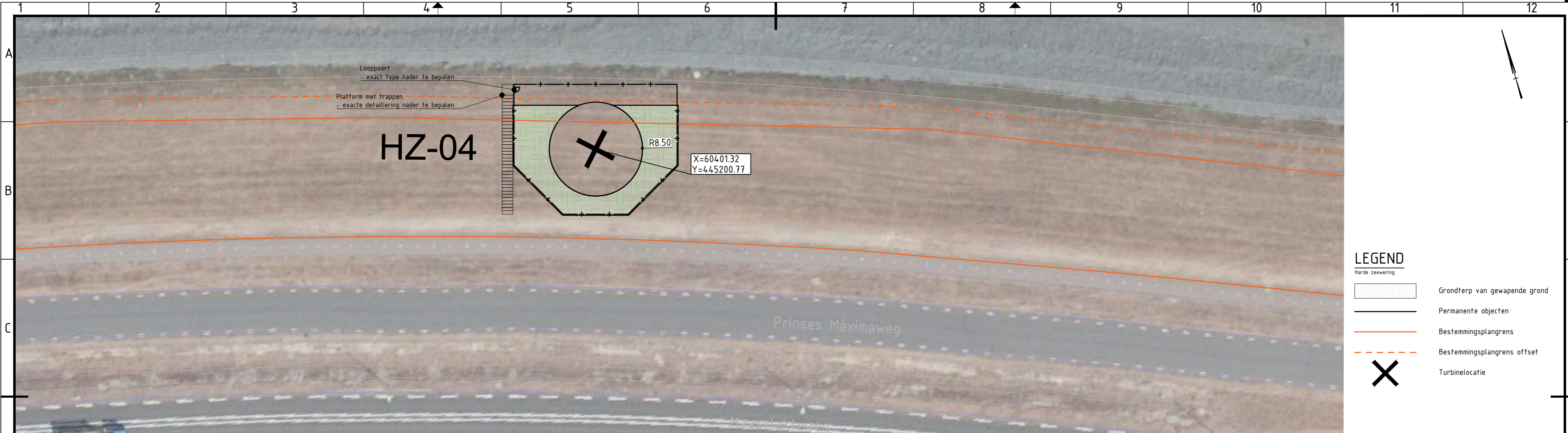


**Verwijzing:**

- Voor ontwerp opstelplaatsen harde zeewering zie tekening C-0001
- Voor overzicht turbine locaties zie tekening C-0003 en C-0004
- Voor ontwerp bouwoprit zie tekening C-0006

2.0	Gaashekwerk en locatie trappen toegevoegd				-07-2020
1.0	Eerste uitgave				-06-2020
versie	omschrijving	getekend	gecontroleerd	akkoord	datum
opdrachtgever <b>Eneco Wind B.V.</b>					
project <b>Windpark Maasvlakte 2</b>					
omschrijving <b>Permanente objecten harde zeewering Turbinelocatie HZ-03 Situering en dwarsprofiel type HZ-01 t/m HZ-08</b>					
documentstatus	documentversie				
Definitief	2.0				
projectnummer / tekeningnummer BG8375-RHD-ZZ-XX-DR-C-0101					
formaat	schaal	fase	bladr.	van	
A3.2	1:500/200	VO	3	10	





**LEGEND**

- Harde zeewering
- Grondterp van gewapende grond
- Permanente objecten
- Bestemmingsplangrens
- Bestemmingsplangrens offset
- Turbinelocatie

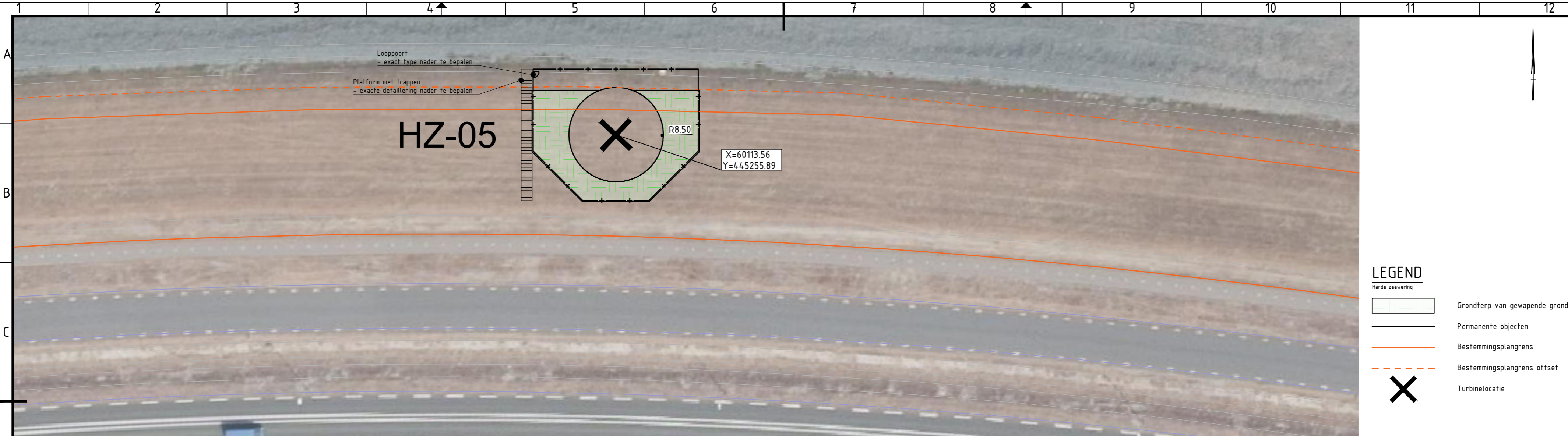
**Verwijzing:**

- Voor ontwerp opstelplaatsen harde zeewering zie tekening C-0001
- Voor overzicht turbine locaties zie tekening C-0003 en C-0004
- Voor ontwerp bouwoprit zie tekening C-0006

2.0	Gaashekwerk en locatie trappen toegevoegd				1-07-2020
1.0	Eerste uitgave				8-06-2020
versie	omschrijving	getekend	gecontroleerd	akkoord	datum
opdrachtgever					
Eneco Wind B.V.					
project					
Windpark Maasvlakte 2					
omschrijving					
Permanente objecten harde zeewering					
Turbinelocatie HZ-04					
Situering en dwarsprofiel type HZ-01 t/m HZ-08					
formaat	schaal	fase	bladnr.	van	
A3.2	1:500/200	VO	4	10	
documentstatus					
Definitief					
documentversie					
2.0					
projectnummer / tekeningnummer					
BG8375-RHD-ZZ-XX-DR-C-0101					

Principeprofiel HZ-01 t/m HZ-08

File: C:\Users\901678\Bau\B8375\_Technical Data\WP\_MVOT\Teuningen\CAD\Tweak\Kader\B8375-RHD-ZZ-XX-DR-C-0101.dwg



Looppoort  
- exact type nader te bepalen

Platform met trappen  
- exacte detaillering nader te bepalen

**HZ-05**

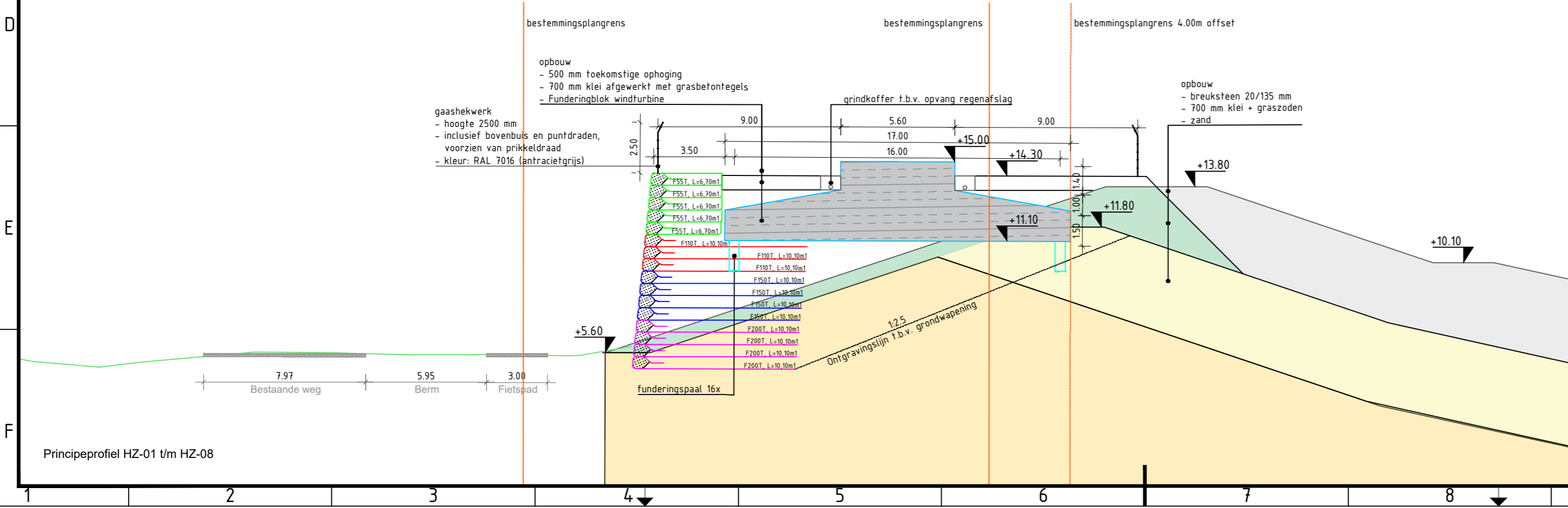
R8.50

X=60113.56  
Y=445255.89

**LEGEND**

Harde zeewering

- Grondterp van gewapende grond
- Permanente objecten
- Bestemmingsplangrens
- Bestemmingsplangrens offset
- Turbinelocatie



opbouw  
- 500 mm toekomstige ophoging  
- 700 mm klei afgewerkt met grasbetontegels  
- Funderingsblok windturbine

gaashekwerk  
- hoogte 2500 mm  
- inclusief bovenbuis en puntdraden, voorzien van prikkeldraad  
- kleur: RAL 7016 (antracietgrijs)

grindkoffer f.b.v. opvang regenafslag

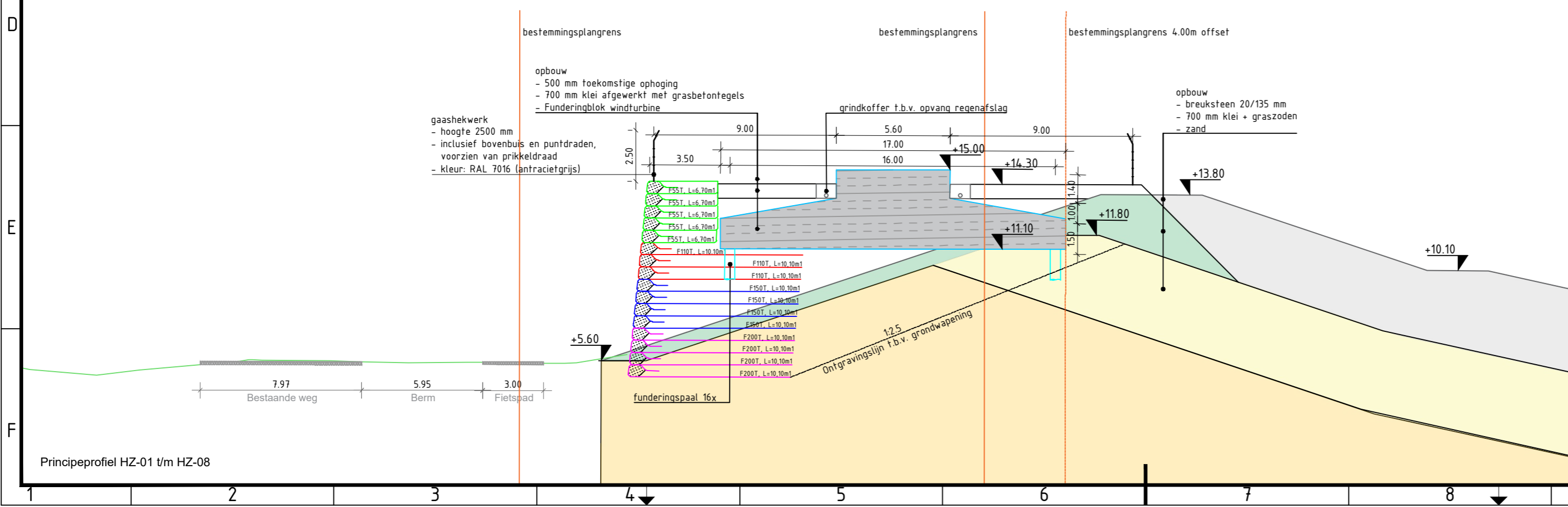
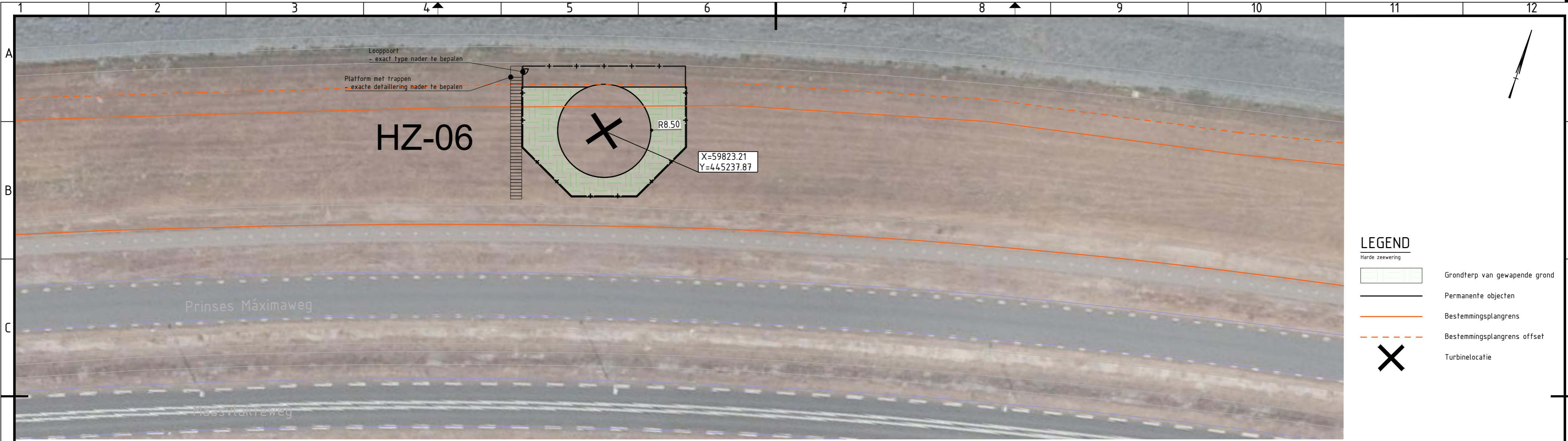
opbouw  
- breuksteen 20/135 mm  
- 700 mm klei + graszoden  
- zand

**Verwijzing:**

- Voor ontwerp opstelplaatsen harde zeewering zie tekening C-0001
- Voor overzicht turbine locaties zie tekening C-0003 en C-0004
- Voor ontwerp bouwoprit zie tekening C-0006

2.0	Gaashekwerk en locatie trappen toegevoegd				-07-2020
1.0	Eerste uitgave				-06-2020
versie	omschrijving	getekend	gecontroleerd	akkoord	datum
opdrachtgever					
project		Windpark Maasvlakte 2			
omschrijving		Permanente objecten harde zeewering Turbinelocatie HZ-05 Situering en dwarsprofiel type HZ-01 t/m HZ-08			
documentstatus	Definitief	documentversie	2.0		
projectnummer / tekeningnummer		BG8375-RHD-ZZ-XX-DR-C-0101			
formaat	A3.2	schaal	1:500/200	fase	VO
bladnr.	5	van	10		

Principeprofiel HZ-01 t/m HZ-08

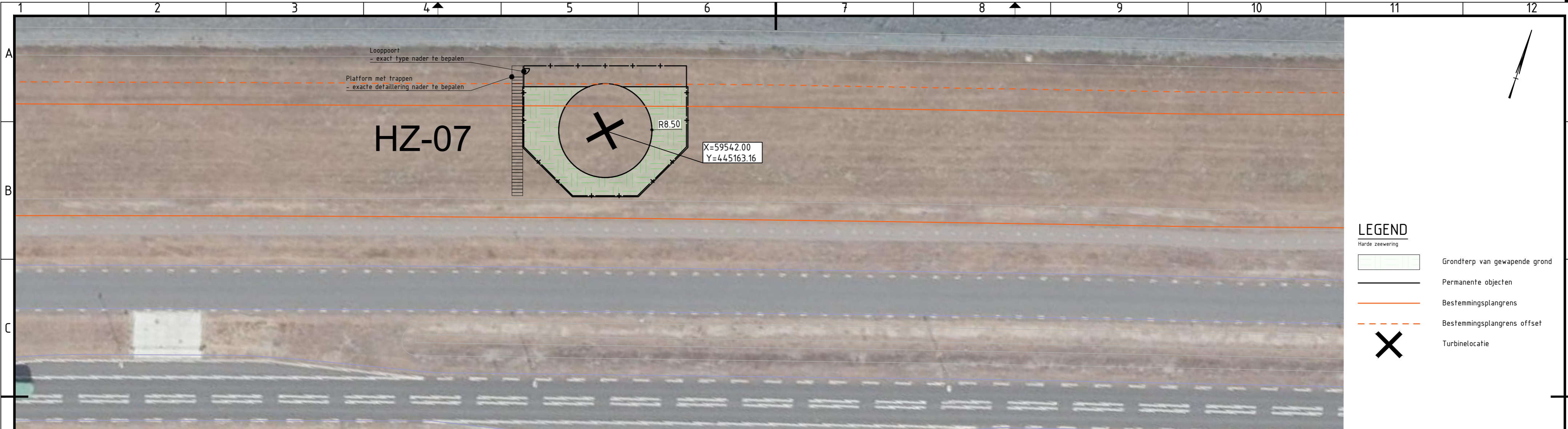


**Verwijzing:**

- Voor ontwerp opstelplaatsen harde zeewering zie tekening C-0001
- Voor overzicht turbine locaties zie tekening C-0003 en C-0004
- Voor ontwerp bouwoprit zie tekening C-0006

2.0	Gaashekwerk en locatie trappen toegevoegd				07-2020
1.0	Eerste uitgave				06-2020
versie	omschrijving	getekend	gecontroleerd	akkoord	datum
opdrachtgever					
Eneco Wind B.V.					
project					
Windpark Maasvlakte 2					
omschrijving					
Permanente objecten harde zeewering					
Turbinelocatie HZ-06					
Situering en dwarsprofiel type HZ-01 t/m HZ-08					
formaat	schaal	fase	bladnr.	van	
A3.2	1:500/200	VO	6	10	
documentstatus					
Definitief					
documentversie					
2.0					
projectnummer / tekeningnummer					
BG8375-RHD-ZZ-XX-DR-C-0101					

File: C:\Users\901678\Bak\B8375\_Technical Data\WP\_V07\Teamingen\CAD\Teamingen\BG8375-RHD-ZZ-XX-DR-C-0101.dwg

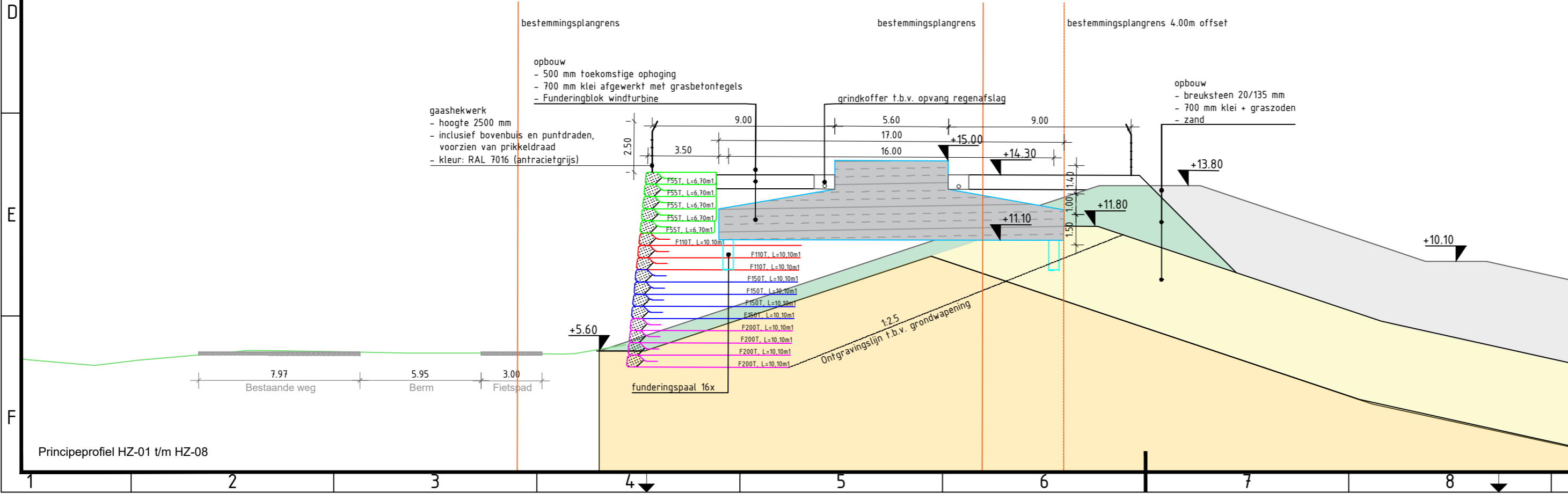


**HZ-07**

X=59542.00  
Y=445163.16

**LEGEND**

- Grondterp van gewapende grond
- Permanente objecten
- Bestemmingsplangrens
- Bestemmingsplangrens offset
- Turbinelocatie



opbouw  
- 500 mm toekomstige ophoging  
- 700 mm klei afgewerkt met grasbetontegels  
- Funderingsblok windturbine

gaashekwerk  
- hoogte 2500 mm  
- inclusief bovenbus en puntdraden, voorzien van prikkeldraad  
- kleur: RAL 7016 (antracietgrijs)

opbouw  
- breuksteen 20/135 mm  
- 700 mm klei + graszoden  
- zand

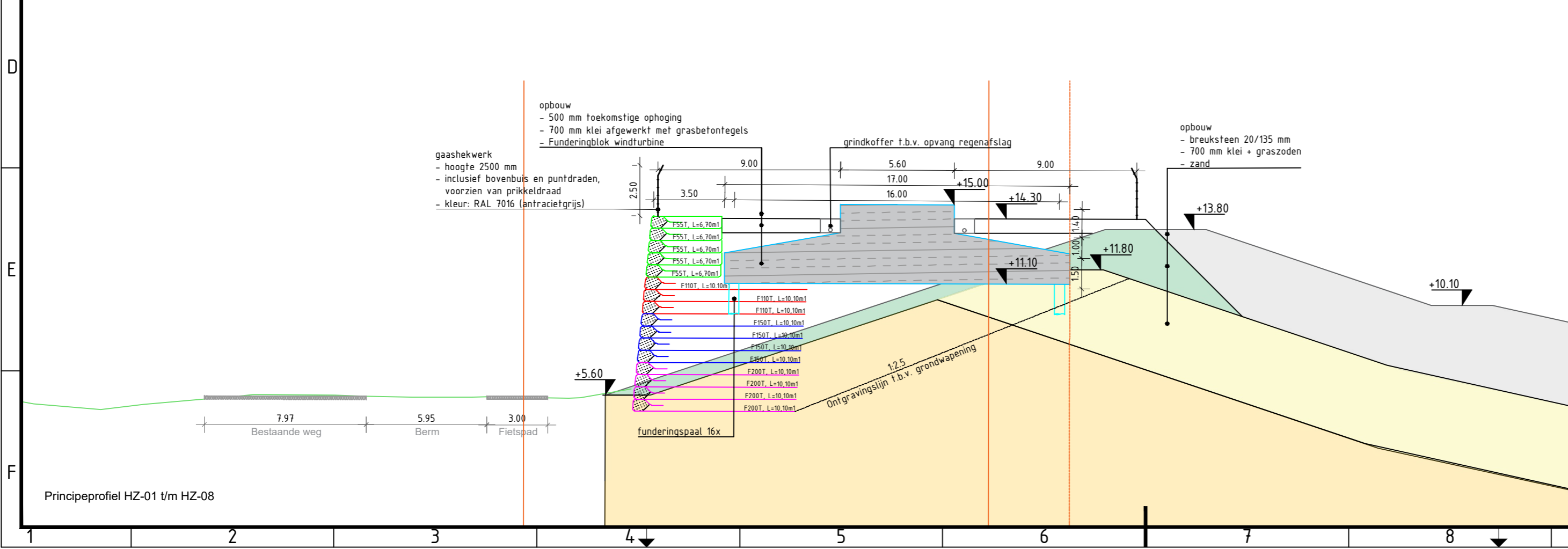
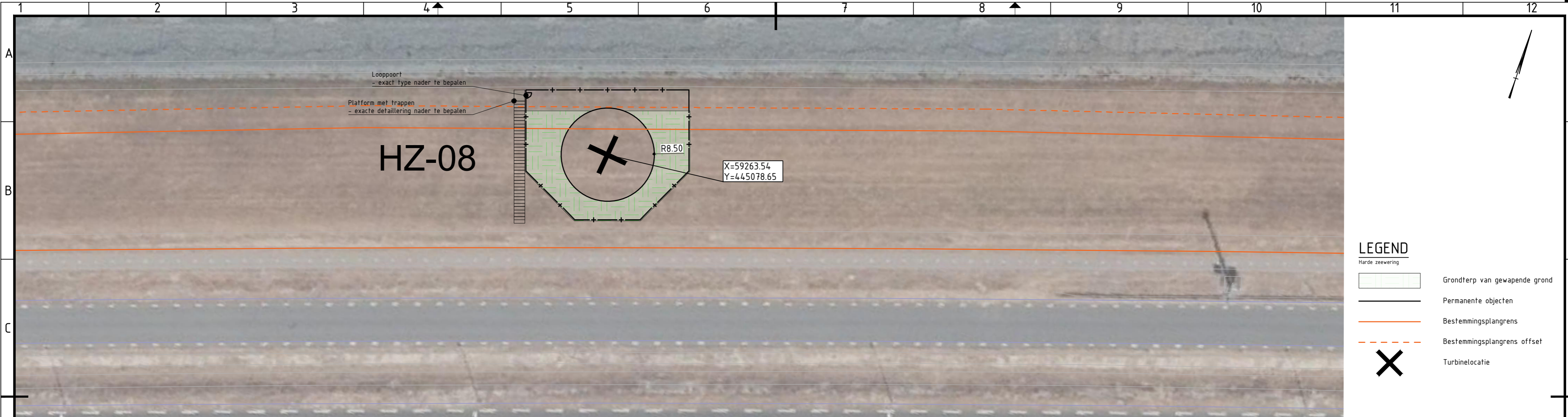
**Verwijzing:**

- Voor ontwerp opstelplaatsen harde zeewering zie tekening C-0001
- Voor overzicht turbine locaties zie tekening C-0003 en C-0004
- Voor ontwerp bouwoprit zie tekening C-0006

2.0	Gaashekwerk en locatie trappen toegevoegd				-07-2020
1.0	Eerste uitgave				-06-2020
versie	omschrijving	getekend	gecontroleerd	akkoord	datum
opdrachtgever					
Eneco Wind B.V.					
project					
Windpark Maasvlakte 2					
omschrijving					
Permanente objecten harde zeewering					
Turbinelocatie HZ-07					
Situering en dwarsprofiel type HZ-01 t/m HZ-08					
formaat	schaal	fase	bladnr.	van	
A3.2	1:500/200	VO	7	10	
documentstatus					
Definitief					
documentversie					
2.0					
projectnummer / tekeningnummer					
BG8375-RHD-ZZ-XX-DR-C-0101					

Principeprofiel HZ-01 t/m HZ-08

C:\Users\91618\Bak\B8375\_Technical Data\WP\VO\Teamingen\CAD\Reas\Kader\BG8375-RHD-ZZ-XX-DR-C-0101.dwg



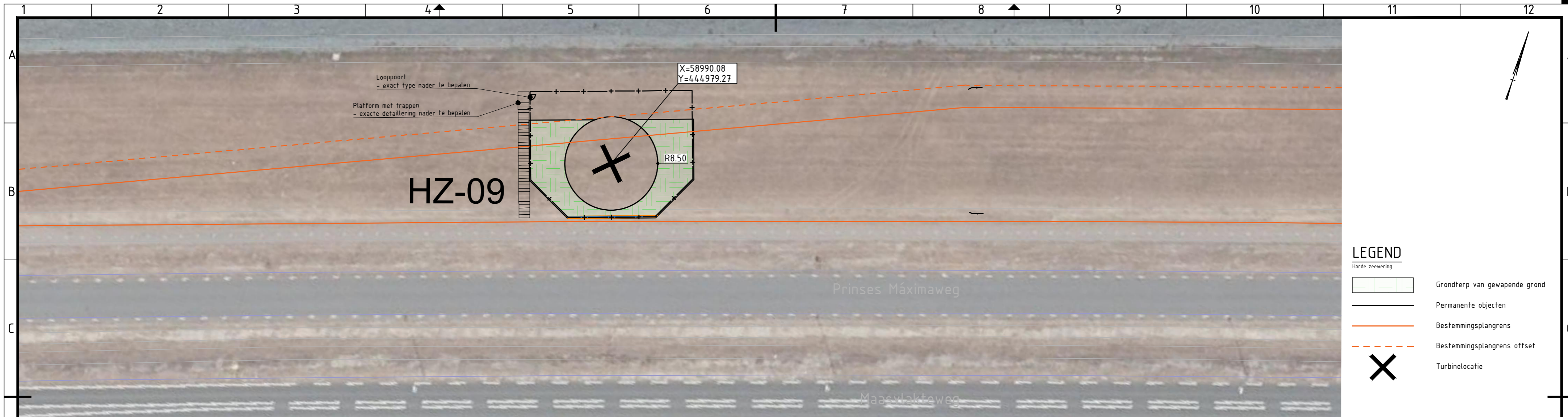
**Verwijzing:**

- Voor ontwerp opstelplaatsen harde zeewering zie tekening C-0001
- Voor overzicht turbine locaties zie tekening C-0003 en C-0004
- Voor ontwerp bouwoprit zie tekening C-0006

2.0	Gaashekwerk en locatie trappen toegevoegd				1-07-2020
1.0	Eerste uitgave				8-06-2020
versie	omschrijving	getekend	gecontroleerd	akkoord	datum
opdrachtgever					
project		Windpark Maasvlakte 2			
omschrijving		Permanente objecten harde zeewering Turbine locatie HZ-08 Situering en dwarsprofiel type HZ-01 t/m HZ-08			
formaat	schaal	fase	bladnr.	van	
A3.2	1:500/200	VO	8	10	
documentstatus		documentversie			
Definitief		2.0			
projectnummer / tekeningnummer		BG8375-RHD-ZZ-XX-DR-C-0101			

C:\Users\901678\Bak\B8375\_Technical Data\WP\_MVOT\Teamingen\CAD\Teamingen\CAD\Teamingen\B8375-RHD-ZZ-XX-DR-C-0101.dwg





Looppoort  
- exact type nader te bepalen

Platform met trappen  
- exacte detaillering nader te bepalen

X=58990.08  
Y=444979.27

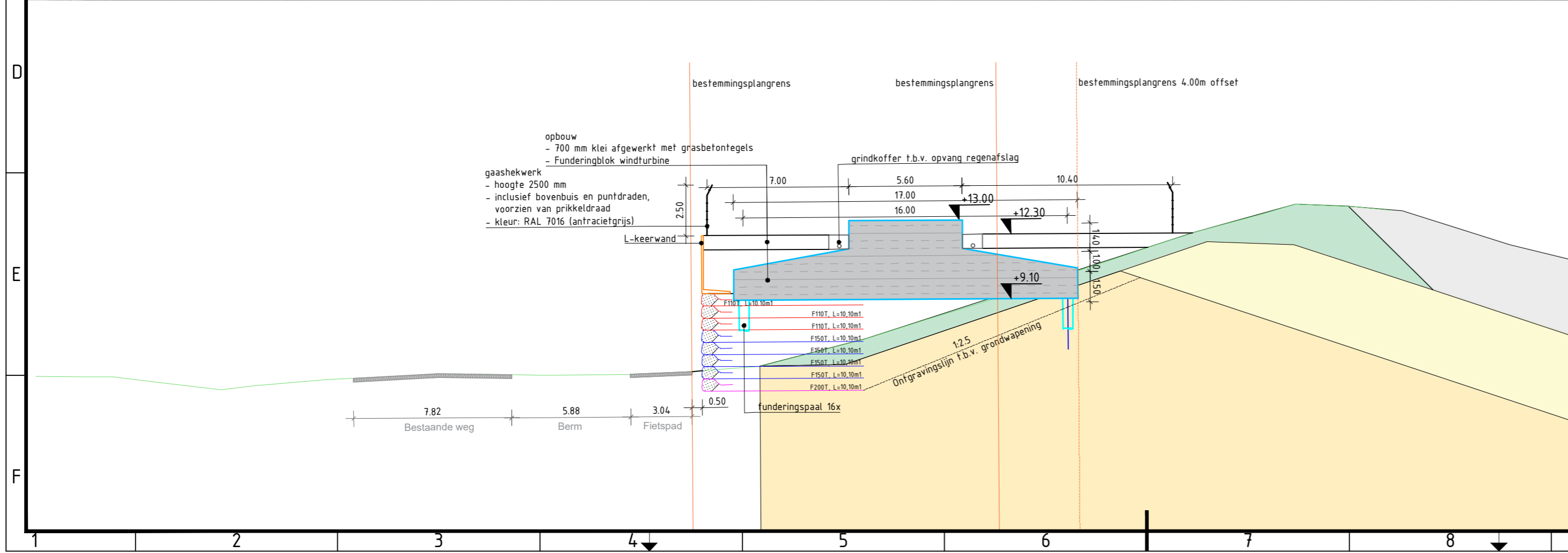
HZ-09

R8.50

**LEGEND**

Harde zeewering

- Grondterp van gewapende grond
- Permanente objecten
- Bestemmingsplangrens
- Bestemmingsplangrens offset
- Turbinelocatie



opbouw  
- 700 mm klei afgewerkt met grasbetontegels  
- Funderingsblok windturbine

gaashekwerk  
- hoogte 2500 mm  
- inclusief bovenbuis en puntdraden, voorzien van prikkeldraad  
- kleur: RAL 7016 (antracietgrijs)

grindkoffer t.b.v. opvang regenafslag

funderingspaal 16x

F110T, L=10,10m1  
F110T, L=10,10m1  
F150T, L=10,10m1  
F150T, L=10,10m1  
F150T, L=10,10m1  
F150T, L=10,10m1  
F200T, L=10,10m1

1.25  
Ontgravinglijn f.b.v. grondwapening

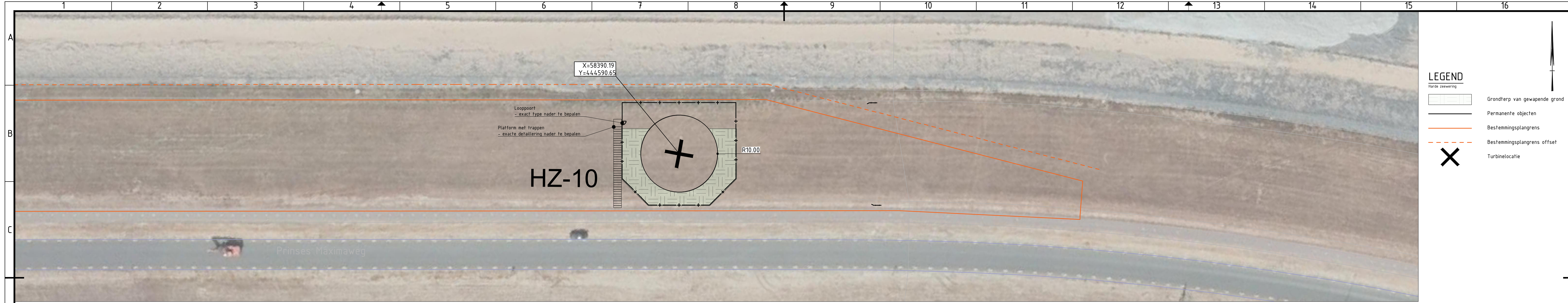
**Verwijzing:**

- Voor ontwerp opstelplaatsen harde zeewering zie tekening C-0001
- Voor overzicht turbine locaties zie tekening C-0003 en C-0004
- Voor ontwerp bouwoprit zie tekening C-0006

2.0	Gaashekwerk en locatie trappen toegevoegd				1-07-2020
1.0	Eerste uitgave				8-06-2020
versie	omschrijving	getekend	gecontroleerd	akkoord	datum
opdrachtgever <b>Eneco Wind B.V.</b>					
project <b>Windpark Maasvlakte 2</b>					
omschrijving <b>Permanente objecten harde zeewering Turbinelocatie HZ-09 Situering en dwarsprofiel type HZ-09</b>					
formaat	schaal	fase	bladnr.	van	
A3.2	1:500/200	VO	9	10	
documentstatus					documentversie
Definitief					2.0
projectnummer / tekeningnummer					
BG8375-RHD-ZZ-XX-DR-C-0101					

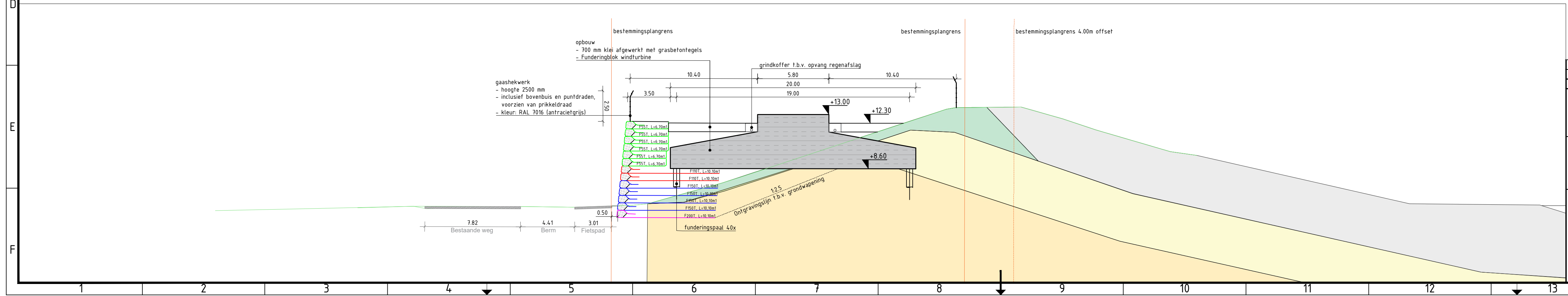


C:\Users\981678\Bak\B8375\_Technical Data\WP\VO\Teamingen\CAD\Task\Kader\BG8375-RHD-ZZ-XX-DR-C-0101.dwg  
 File name: C:\Users\981678\Bak\B8375\_Technical Data\WP\VO\Teamingen\CAD\Task\Kader\BG8375-RHD-ZZ-XX-DR-C-0101.dwg



**LEGEND**

- Harde zeewering
- Grondterp van gewapende grond
- Permanente objecten
- Bestemmingsplangrens
- Bestemmingsplangrens offset
- Turbinelocatie



**Verwijzing:**

- Voor ontwerp opstelplaatsen harde zeewering zie tekening C-0001
- Voor overzicht turbine locaties zie tekening C-0003 en C-0004
- Voor ontwerp bouwoprit zie tekening C-0006

2.0	Gaashekwerk en locatie trappen toegevoegd			01-07-2020	
1.0	Eerste uitgave			08-06-2020	
versie	omschrijving	getekend	gecontroleerd	akkoord	datum

opdrachtgever  
**Eneco Wind B.V.**

project  
**Windpark Maasvlakte 2**

omschrijving  
**Permanente objecten harde zeewering  
Turbinelocatie HZ-10  
Situering en dwarsprofiel type HZ-10**

documentstatus  
**Definitief**

documentversie  
**2.0**

formaat  
**A3.2**

schaal  
**1:500/200**

fase  
**VO**

bladnr. van  
**10 10**

projectnummer / tekeningnummer  
**BG8375-RHD-ZZ-XX-DR-C-0101**

File: C:\Users\B01968\OneDrive\B01968\Technical\DW\1002\Maasvlakte2\DW\1002\Maasvlakte2\DW\1002\DR-C-0101.dwg