

## CHECKLIST BEWIJSLAST

HBA doet zelf geen energielabel bij oplevering, maar uitsluitend de berekening voor de aanvraag omgevingsvergunning.

U bent vrij om bij iedere organisatie een energielabel te laten opstellen.

**Tip: Kies een lokale energielabel adviseur om de voorrijdkosten zo ver mogelijk te beperken, en vraag pas een offerte aan als je een volledig dossier kunt aanleveren.**

Voor het aanvragen van een offerte is het belangrijk dat je het bron bestand van de BENG Berekening hebt (krijg je van ons) EN dat je de bewijslasten hebt verzameld. Hoe beter u de spullen aanlevert, hoe beter de offerte van de energielabel adviseur zal zijn. Offertes aanvragen zonder de juiste documenten kan ervoor zorgen dat u een hogere offerte ontvangt. Wacht hier dus mee tot u alles compleet heeft.

Het bewijsmateriaal dient bij de uitvoering van het gebouw te worden verzameld. Het is dus aan de opdrachtgever/ uitvoerder om ervoor te zorgen dat de bewijsmaterialen goed worden gedocumenteerd en aangeleverd worden aan de partij die het energielabel verzorgt. In bijlage 1 en 2 vindt u een checklist zodat u precies weet wat u moet aanleveren. Het gaat hier voornamelijk om foto's en bewijslasten die bij de oplevering moeilijk of niet meer begaanbaar zijn. Het is daarom belangrijk dat dit wordt gedaan in de uitvoering.

## HOE ZORG JE VOOR EEN SOEPELE PROCEDURE?

- 1** Bewaar al je facturen en bonnen. Daarnaast is het een vereiste dat er op de bon/ factuur altijd het adres, bouwkavel of bouwnummer wordt vermeld.
- 2** Zorg dat onderstaande foto's (zie bijlage 1 en 2) en bewijslasten worden gedocumenteerd.
- 3** Neem contact op met buildinglabel of een andere partij die de opname op locatie doet.



+085 06 00 058



info@handelbouwadvis.nl



www.handelbouwadvis.nl

- Warmteverlies
- GPR Berekening
- Bezonningsstudie
- Bouwbesluit
- MPG Berekening
- BENG Berekening

**1 BIJLAGE - BEWIJSLASTEN**

Van alle onderstaande punten dienen foto's te komen:

<b>FUNDERING EN BEGANE GRONDVLOER</b>	<b>DATUM</b>	<b>AANWEZIG</b>
(1) Overzicht vloerisolatie (2) Kruipruimte/ fundering vloer op zand. Bij kruipruimte ook ventilatie kruipruimte op foto (3) Isolatie, maatvoering moet zichtbaar zijn (meetlat ernaast) (4) Informatie sticker op isolatie (5) Vloerverwarmingsleiding, inclusief isolatie (mits aanwezig) en een overzichtsfoto van de vloerverwarming (mits aanwezig)		
<b>GEVELS, KOZIJNEN EN BEGLAZING</b>		
(1) Gevelisolatie van iedere gevelopbouw, maatvoering moet zichtbaar zijn (meetlat ernaast) (2) Informatie sticker op isolatie (3) Overzichtsfoto's van aanbreng isolatie verschillende aansluitingen (zie voorbeelden) (4) Kozijnen, als aanwezig ook het merk of codes dat op de kozijnen staat fotograferen (5) Beglazing, als aanwezig ook codes in het glas fotograferen. (6) Ventilatie-roosters. Als deze aanwezig zijn.		
<b>VERDIEPINGSVLOEREN</b>		
(1) Alle vloertypen (2) Isolatie vloeren als grenzen aan buitenlucht of onverwarmde ruimtes, maatvoering moet zichtbaar zijn (meetlat ernaast) (3) Informatie sticker op isolatie (4) Vloerverwarmingsleidingen mits aanwezig, als aanwezig ook overzichtsfoto's. (5) Fotografeer alle leidingen die geïsoleerd zijn en later niet meer zichtbaar zijn.		
<b>DAKEN</b>		
(1) Alle daktypen inclusief overzichtsfoto's (2) Merk/type dakramen en/of daklichten (3) Dakisolatie, maatvoering moet zichtbaar zijn (meetlat ernaast) (4) Informatie sticker op isolatie		
<b>INSTALLATIES</b>		
(1) Alle installaties (verwarming, koeling, ventilatie, warm tapwater en bevochtiging/ontvochtiging) die niet meer bereikbaar zijn bij oplevering. Denk hierbij aan plintboilers, typeplaatjes die later niet meer leesbaar zijn. Ook overzichtsfoto's maken van waar deze installaties zich precies bevinden. (2) Verlichtingsarmaturen en typeplaatjes met vermogens van de armaturen, als aanwezig ook een verplicht plan aanleveren (dit geldt alleen voor utiliteitsgebouwen) (3) PV(T), collectoren, voorraadvaten inclusief typeplaatje en overzicht foto. Voornamelijk nodig wanneer deze na plaatsing niet meer goed begaanbaar/ zichtbaar zijn. (4) Type en uiterlijk zonwering, voornamelijk nodig wanneer deze na plaatsing niet meer goed begaanbaar/ zichtbaar zijn. (5) inregelrapport aanlevering mits aanwezig (6) luchtdichtheidsmeting aanleveren mits aanwezig		



+085 06 00 058



info@handelbouwadvis.nl



www.handelbouwadvis.nl

- Warmteverlies
- GPR Berekening
- Bezonningsstudie
- Bouwbesluit
- MPG Berekening
- BENG Berekening

## 2 BIJLAGE – VOORBEELDFOTO'S

Voorbeeldperspectieven overzichtsfoto's van iedere gevel.



+085 06 00 058



info@handelbouwadvies.nl

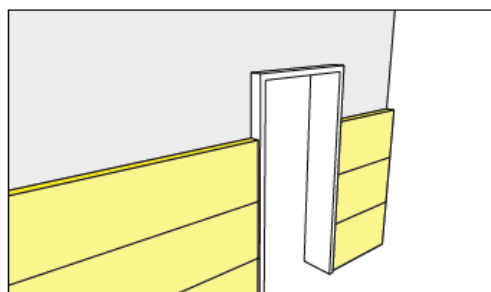
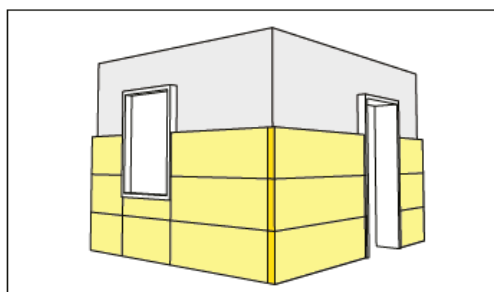
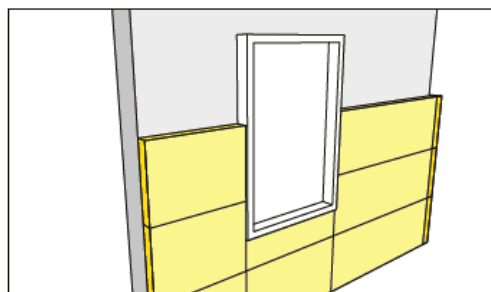
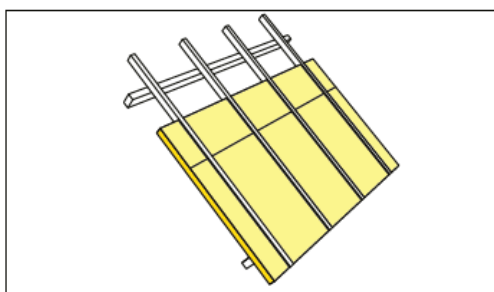
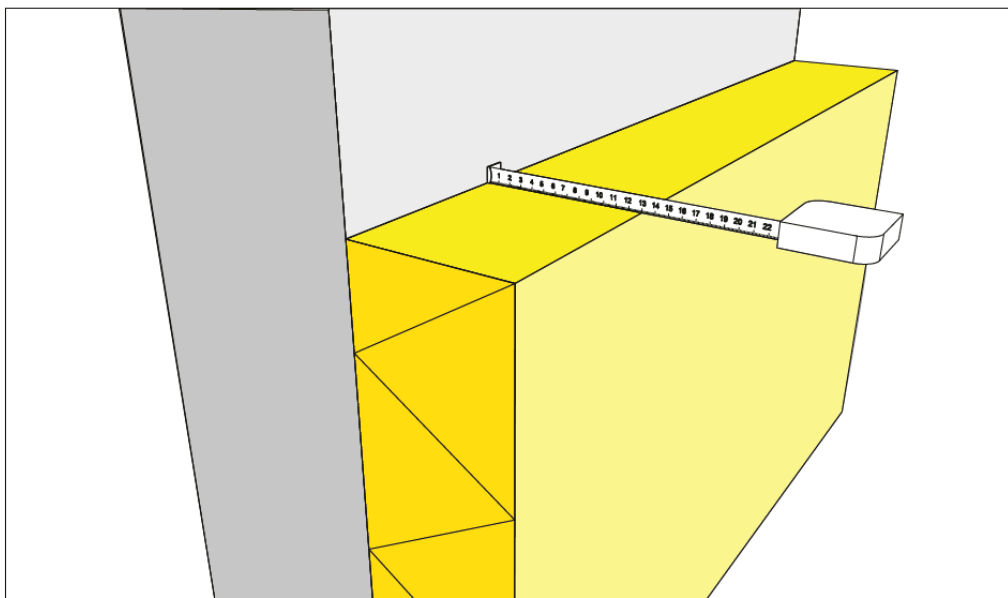


www.handelbouwadvies.nl

- Warmteverlies
- GPR Berekening
- Bezonningsstudie
- Bouwbesluit
- MPG Berekening
- BENG Berekening

## Isolatie

Overzichtsfoto's aanbreng isolatie, inclusief dikte van verschillende constructies. Denk hierbij aan gevelhoek, ramen, deuren, dak- en vloeraansluitingen. Zorg dat je alle constructies hebt, hoe vollediger hoe beter.



+085 06 00 058



info@handelbouwadvis.nl



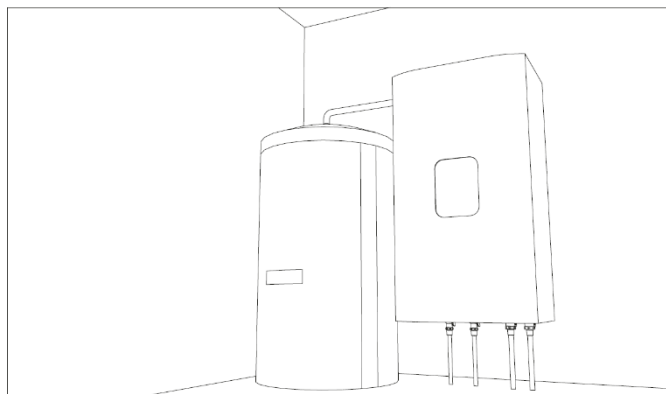
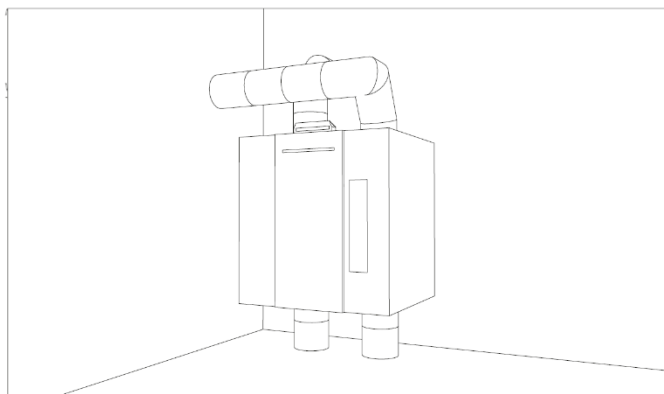
www.handelbouwadvis.nl

- Warmteverlies
- GPR Berekening
- Bezonningsstudie
- Bouwbesluit
- MPG Berekening
- BENG Berekening

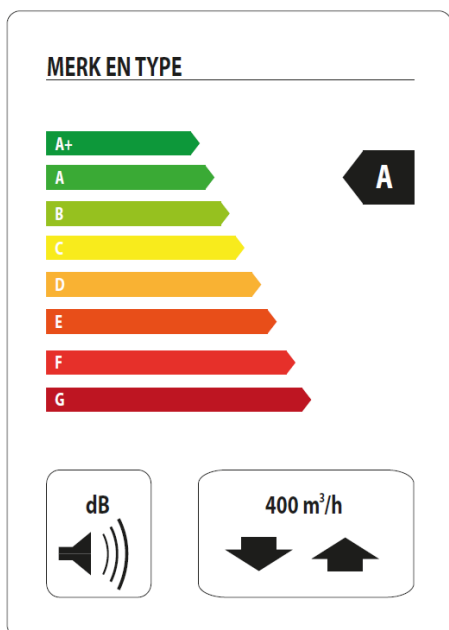
## Installaties

Van iedere installatie dient een foto aanwezig te zijn. De foto dient het volledige apparaat goed weer te geven, daarnaast dient er een tweede foto te worden gemaakt van het type plaatje. Het type plaatje dient leesbaar te zijn.

Foto's volledige installatie:



Foto's typeplaatjes:



**MERK EN TYPE**

Verwarmingsvermogen volgens EN 14511

Verwarmingsvermogen

0/35 nominaal	
Nominaal vermogen (P <sub>n</sub> )	kW 3,15
Geleverd vermogen (P <sub>g</sub> )	kW 0,67
COP	4,72

0/35 nominaal	
Nominaal vermogen (P <sub>n</sub> )	kW 2,87
Geleverd vermogen (P <sub>g</sub> )	kW 0,79
COP	3,61

0/35 nominaal	
Nominaal vermogen (P <sub>n</sub> )	kW 4,30
Geleverd vermogen (P <sub>g</sub> )	kW 0,66
COP	6,49

0/35 nominaal	
Nominaal vermogen (P <sub>n</sub> )	kW 3,98
Geleverd vermogen (P <sub>g</sub> )	kW 0,83
COP	4,79

SCOP volgens EN 14825



+085 06 00 058



info@handelbouwadvis.nl



www.handelbouwadvis.nl

- Warmteverlies
- GPR Berekening
- Bezonningsstudie
- Bouwbesluit
- MPG Berekening
- BENG Berekening