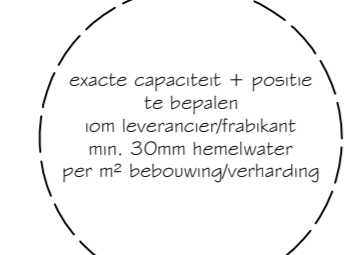
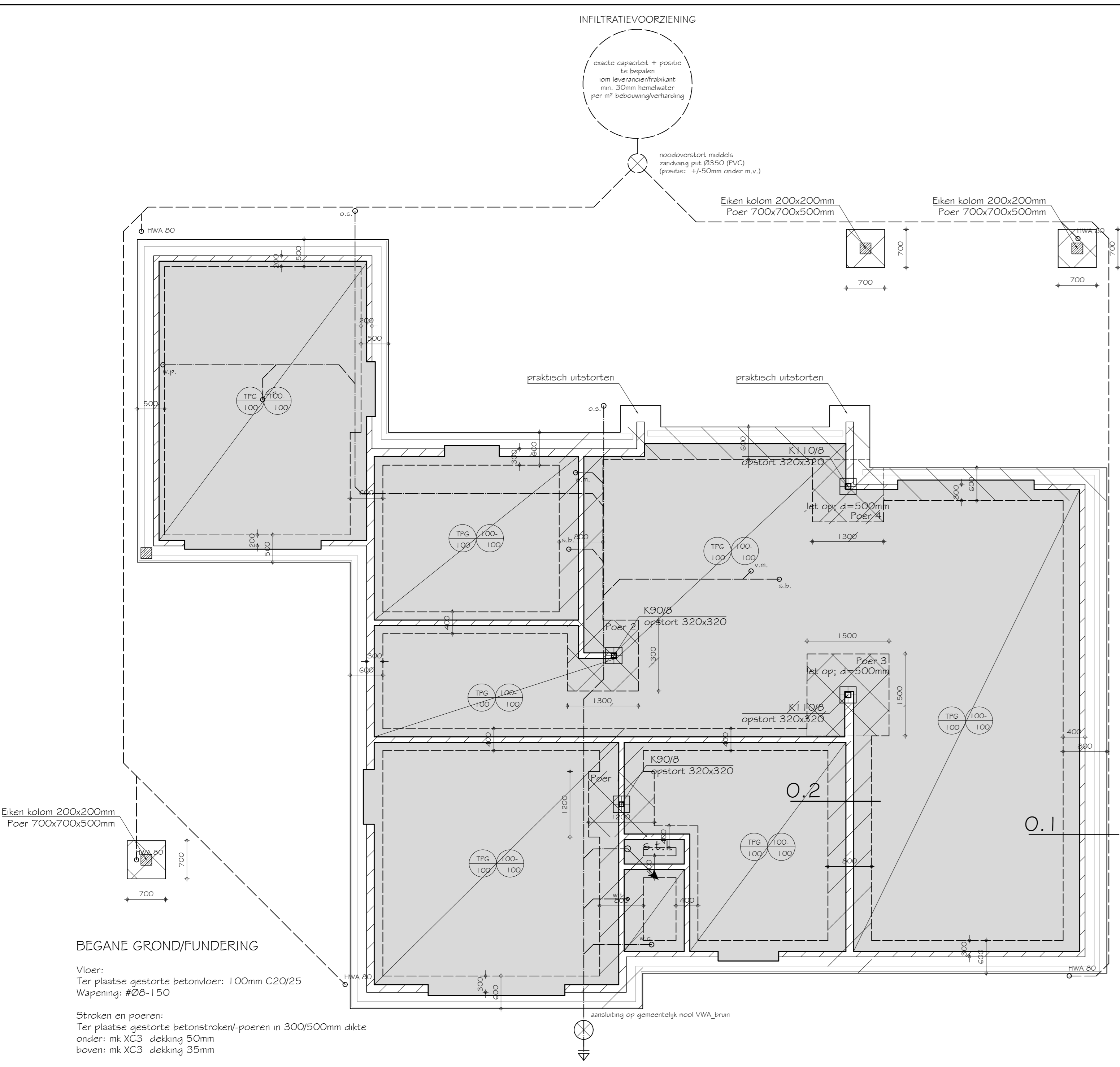


**INFILTRATIEVOORZIENING**



maximale capaciteit = pluislaag  
 ter plaatse om te voorkomen dat  
 met 30cm betonvloer  
 per af te behoevende

nodig voorstort middel  
 gescreend met 0.350 (PVC)  
 (gewicht: +/- 50mm onder m.v.)



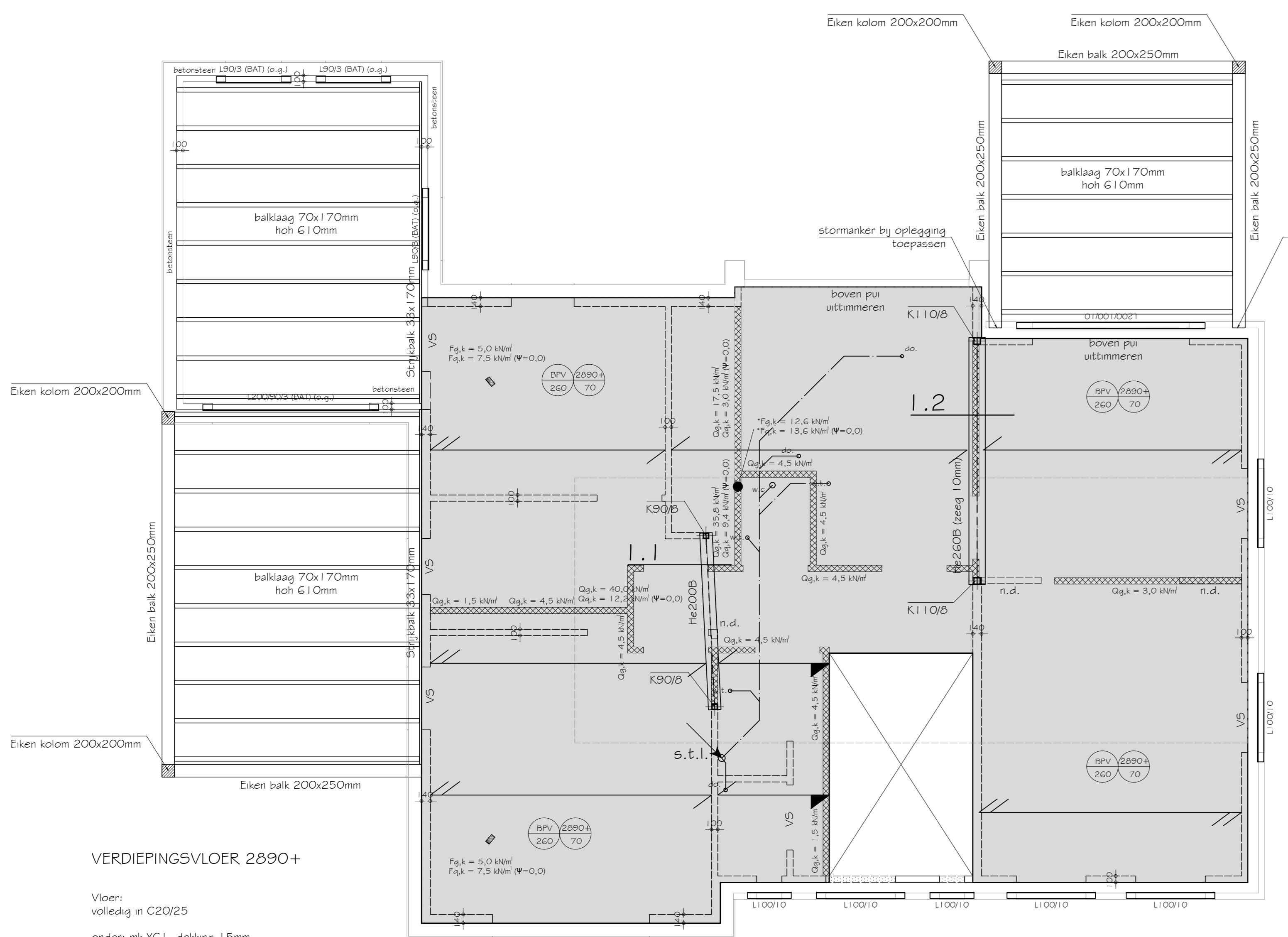
**BEGANE GROND/FUNDERING**

Vloer:  
 Ter plaatse gestorte betonvoer: 100mm C20/25  
 Wapening: #8-150

Stroken en poeren:  
 Ter plaatse gestorte betonstroken/poeren in 300x500mm dikte  
 onder: mk XC3 dekking 50mm  
 boven: mk XC3 dekking 35mm

Stroken ongewapen uitvoeren, tenzij anders aangegeven in overzicht:

	Onderwapening	#8-150#
	Bovenwapening	#8-150#
	Onder- en Bovenwapening	#8-150#



**VERDIEPINGSVLOER 2890+**

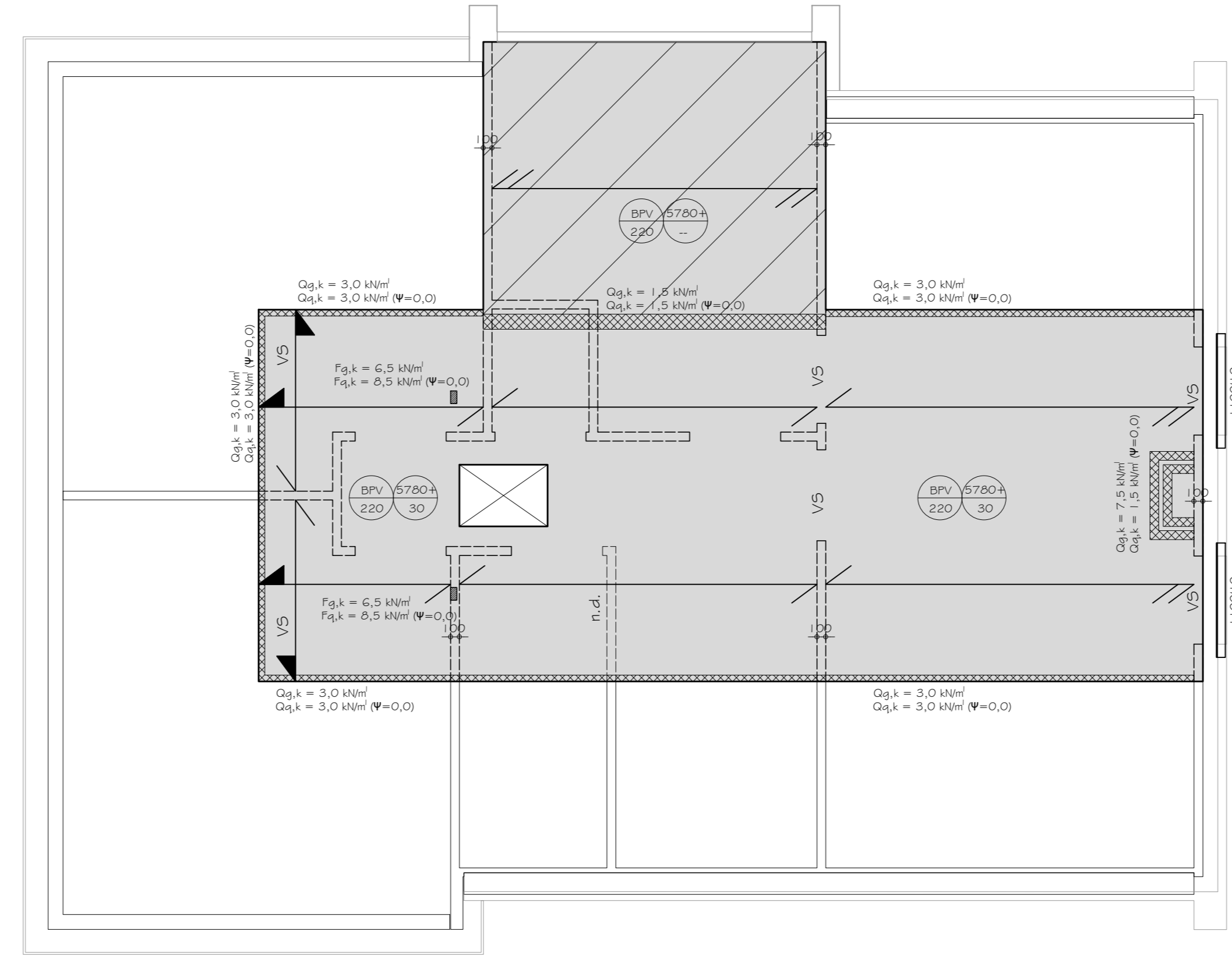
Vloer:  
 volledig in C20/25  
 onder: mk XC1 dekking 15mm  
 boven: mk XC1 dekking 15mm

Belasting op vloer woning:  
 Permanent  $Q_{p1} = 1,40 \text{ kN/m}^2$  (cement dekvloer)  
 Veranderlijk  $Q_{v1} = 1,75 + 0,80 \text{ kN/m}^2$  (veranderlijk +vsw)

Alle ljt- en puntlasten conform overzicht:

Letten:  
 - Binnenblad: Stalton lateiprefab betonlaten vlg. opgave fabr./lev.  
 - Buitenblad: volgens overzicht

Standaard opleggingen letten:  
 - L100/100/10: 150mm  
 - L150/100/10: 200mm  
 - L200/100/10: 200mm



**ZOLDERVLOER 5780+**

Vloer:  
 volledig in C20/25  
 onder: mk XC1 dekking 15mm  
 boven: mk XC1 dekking 15mm

Belasting op vloer woning:  
 Permanent  $Q_{p1} = 0,60 \text{ kN/m}^2$  (cement dekvloer)  
 Veranderlijk  $Q_{v1} = 1,75 \text{ kN/m}^2$  (veranderlijk)

Belasting op plat dak:  
 Permanent  $Q_{p2} = 1,00 \text{ kN/m}^2$  (permanent, incl. evt. grind)  
 Veranderlijk  $Q_{v2} = 1,50 \text{ kN/m}^2$  (veranderlijk; sneeuwoplooping)

Alle ljt- en puntlasten conform overzicht:

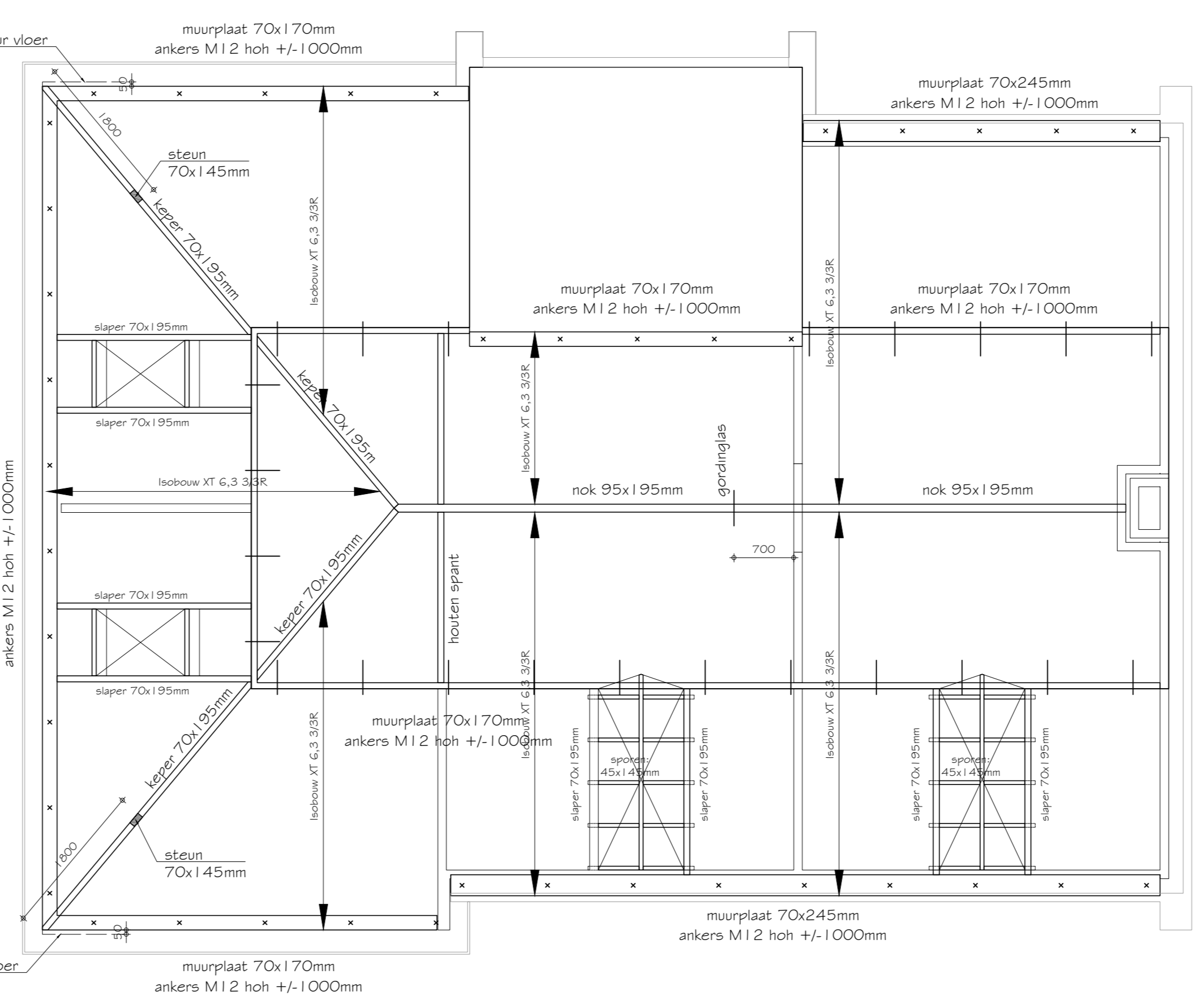
Letten:  
 - Binnenblad: Stalton lateiprefab betonlaten vlg. opgave fabr./lev.  
 - Buitenblad: volgens overzicht

Standaard opleggingen letten:  
 - L100/100/10: 150mm  
 - L150/100/10: 200mm  
 - L200/100/10: 200mm

Alle ljt- en puntlasten conform overzicht:

Letten:  
 - Binnenblad: Stalton lateiprefab betonlaten vlg. opgave fabr./lev.  
 - Buitenblad: volgens overzicht

Standaard opleggingen letten:  
 - L100/100/10: 150mm  
 - L150/100/10: 200mm  
 - L200/100/10: 200mm



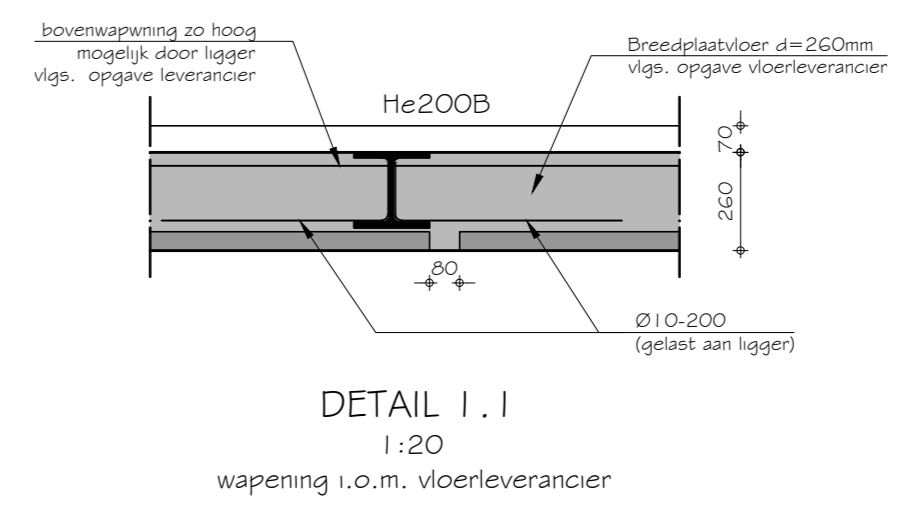
**KAPCONSTRUCTIE**

Houtafmetingen volgens schema

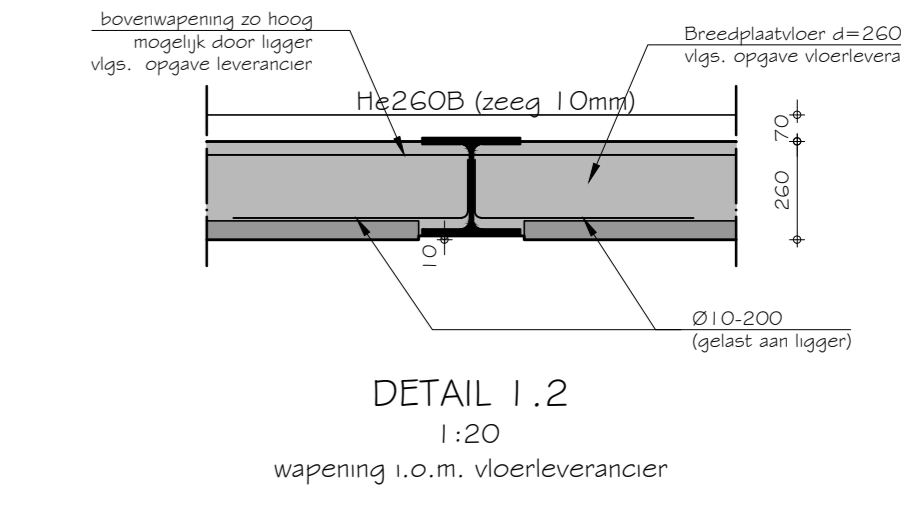
Muurplaat op wand (1e verdieping):  
 70x245 ankers M12 t/h +/-1000mm  
 (op spanting bevestigd)

Muurplaat op verdiepingsvloer:  
 70x170 ankers M12 t/h +/-1000mm

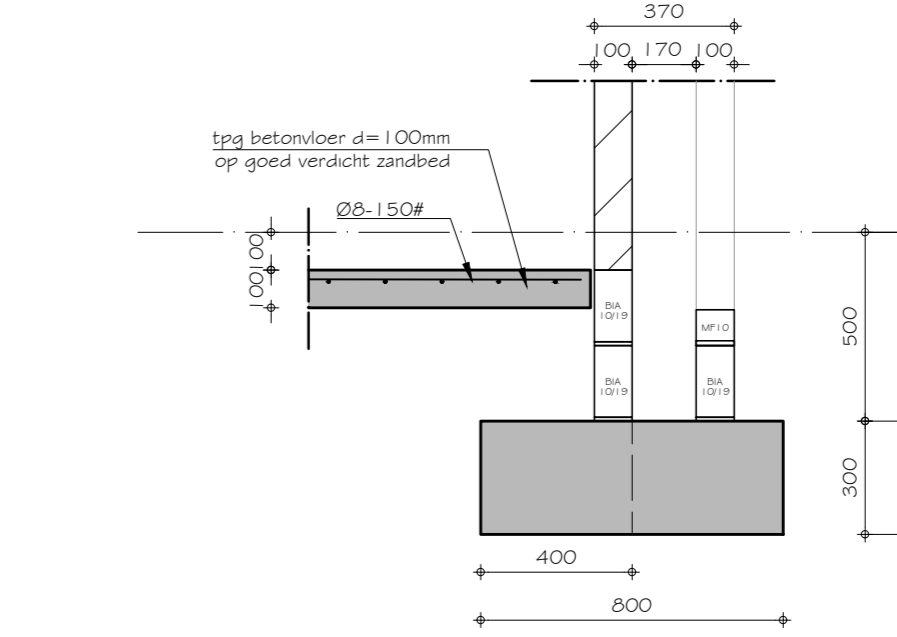
Muurplaat vloer op zolder:  
 70x170 ankers M12 t/h +/-1000mm



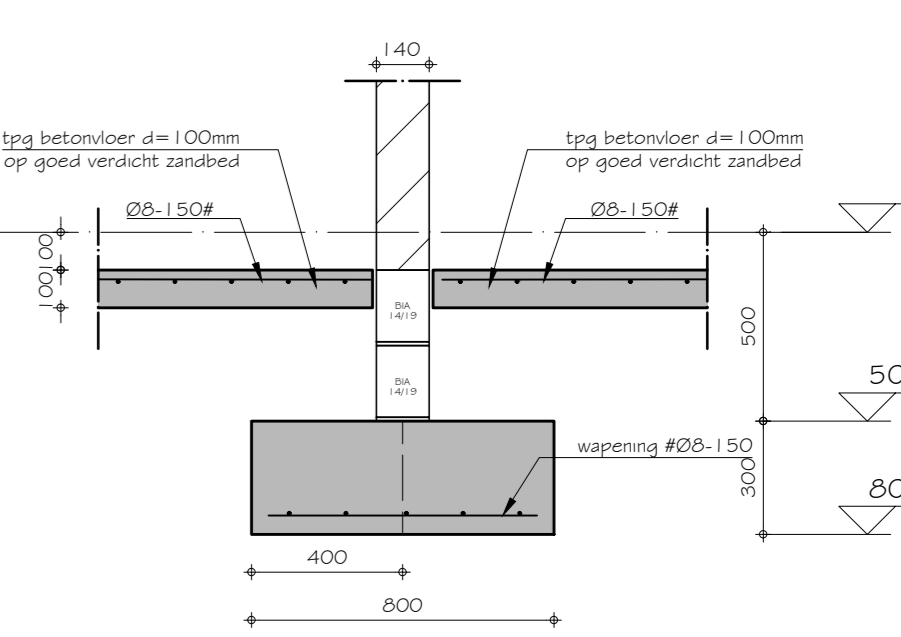
DETAIL I.1  
 1:20  
 wapening i.o.m. vloerveerancier



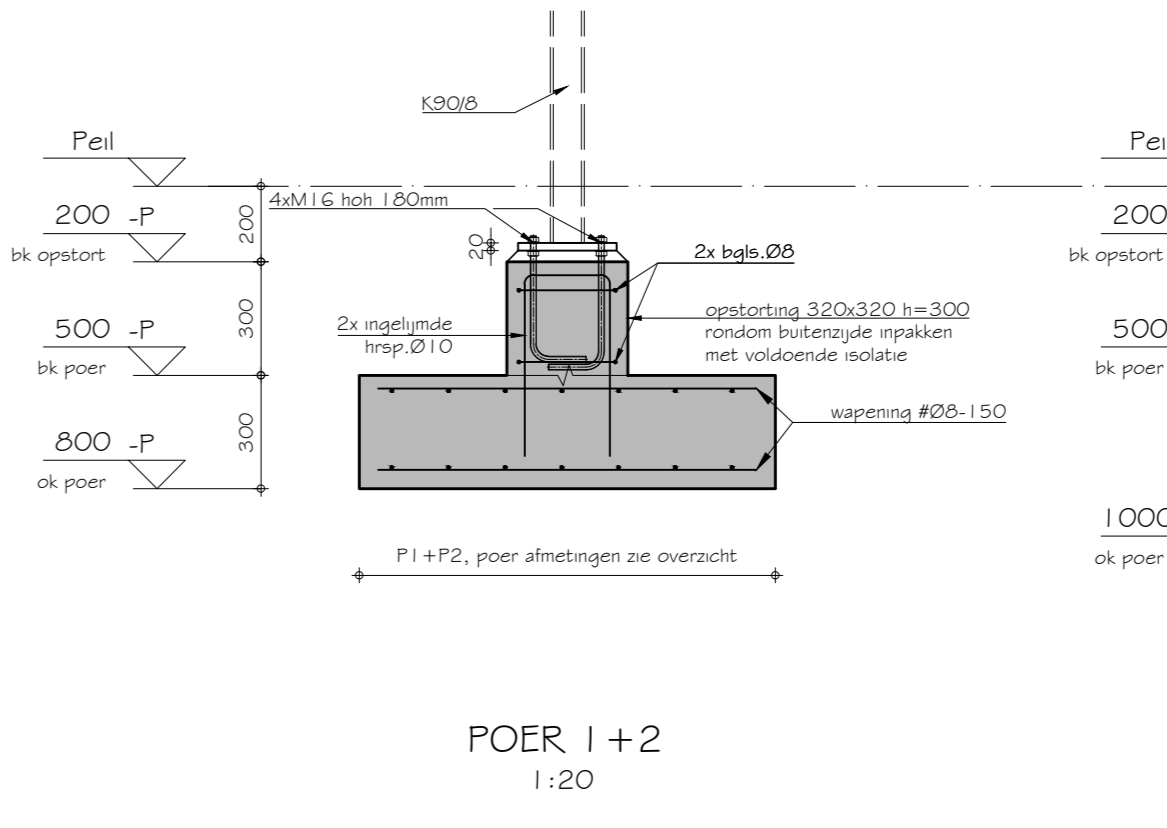
DETAIL I.2  
 1:20  
 wapening i.o.m. vloerveerancier



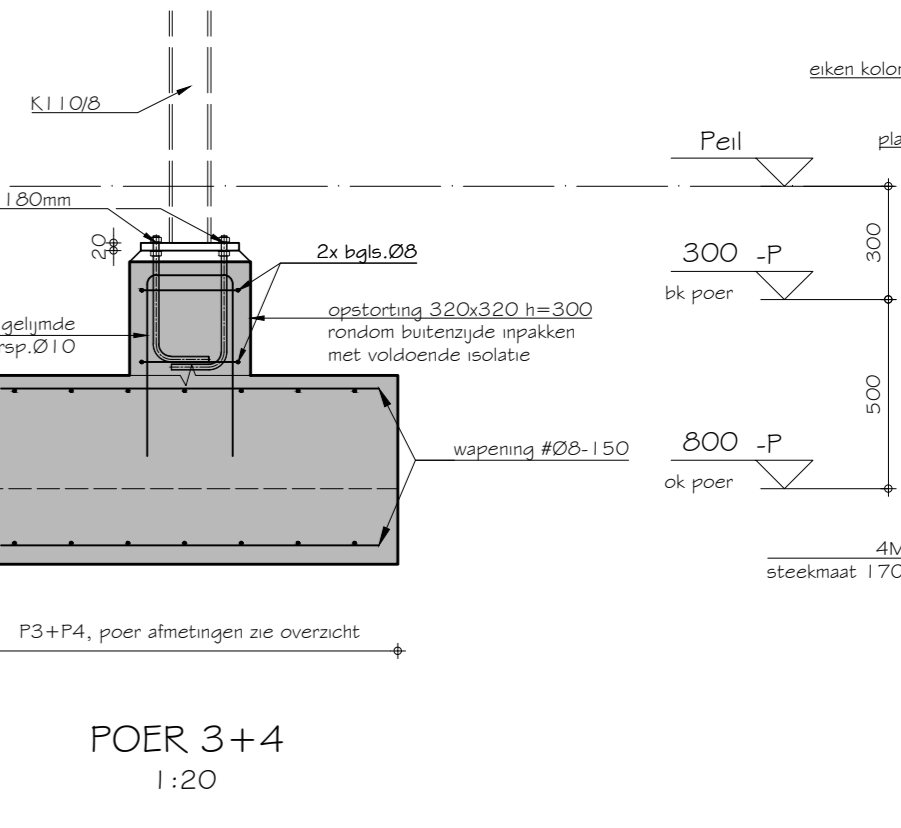
DETAIL O.1  
 1:20



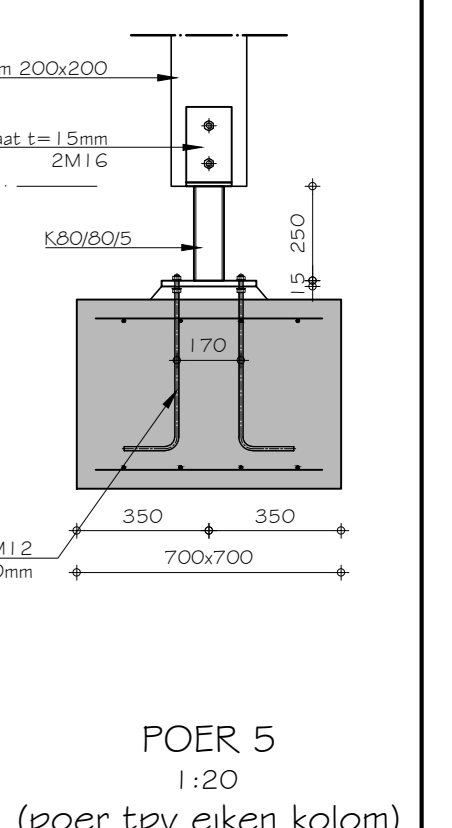
DETAIL O.2  
 1:20



POER 1+2  
 1:20



POER 3+4  
 1:20



POER 5  
 1:20  
 (poer t.p.v. eiken kolom)

**RENVOOI Installaties/hwa:**

o.a.	= Ontkoppingsstuk	
t.s.k.	= Terugslagklep	
w.t.	= Wastafel	0,5 l/s
s.t.l.	= Standleiding	
w.c.	= Toilet	2,0 l/s
w.p.	= Wasmachine	2,5 l/s
v.m.	= Wasmachine	0,75 l/s
v.m.	= Vaatwasmachine	0,75 l/s
s.b.	= Sijpelpak	0,5 l/s
d.s.	= Douche	0,5 l/s
l.b.	= Lijfbad	1,0 l/s
o.b.l.	= Ont- en belichtingsleiding	
s.p.	= Schroefput	1,0 l/s
---	= VWA_bruin (afvoer vuilwater)	
---	= HWA_grys (afvoer hemelwater)	

hemelwaterafvoer uitvoeren in gecoat zink, standleidingen voorzien van bladafschersers  
 option: verduidelijke gieten in overleg met leverancier.

**Renvooi**

**Algemeen**

Duikte maten volgens bouwtechnische tekening.  
 Beveiligde bestaande constructies in het werk te controleren.  
 Bouwrijke staat of beton volgens origineel architect.  
 Principe detail constructeur verwerken in bouwrijke details.

**Beton (NEN-EN 1992)**

Betonkwaliteit: C20/25 (tenzij anders vermeld op tekening)  
 Gemiddelde sterkte: 32,5  
 Wapeningkwaliteit: FeB500

Mixklasse: onder Dekking  
 Drogte of bevochtig na: onder en boven 30mm  
 Matig vochtig: XC3 onder en boven 30mm  
 Bij starten of in aanblijef: onder 30mm

Wapeningslagen:  
 - bovenwanden 1ste laag  
 - bovenwanden 2de laag  
 - onderwanden 2de laag  
 - onderwanden 1ste laag

**Staal (NEN-EN 1993)**

Staalkwaliteit: Wapeningsstaal S235  
 Buis: Getrokken draad M12n16 B.8  
 Letten: Ervare 4. dikte toedekking: 4-5mm

**Sleestachtige materialen (NEN-EN 1996)**

Metselwerk:  
 kwaliteit: 12 Nmm<sup>2</sup>  
 Mortel: kwaliteit: 10 Nmm<sup>2</sup>

Kalkzandsteen:  
 kwaliteit: 12 Nmm<sup>2</sup>  
 Mortel: kwaliteit: 10 Nmm<sup>2</sup>

**Hout (NEN-EN 1995)**

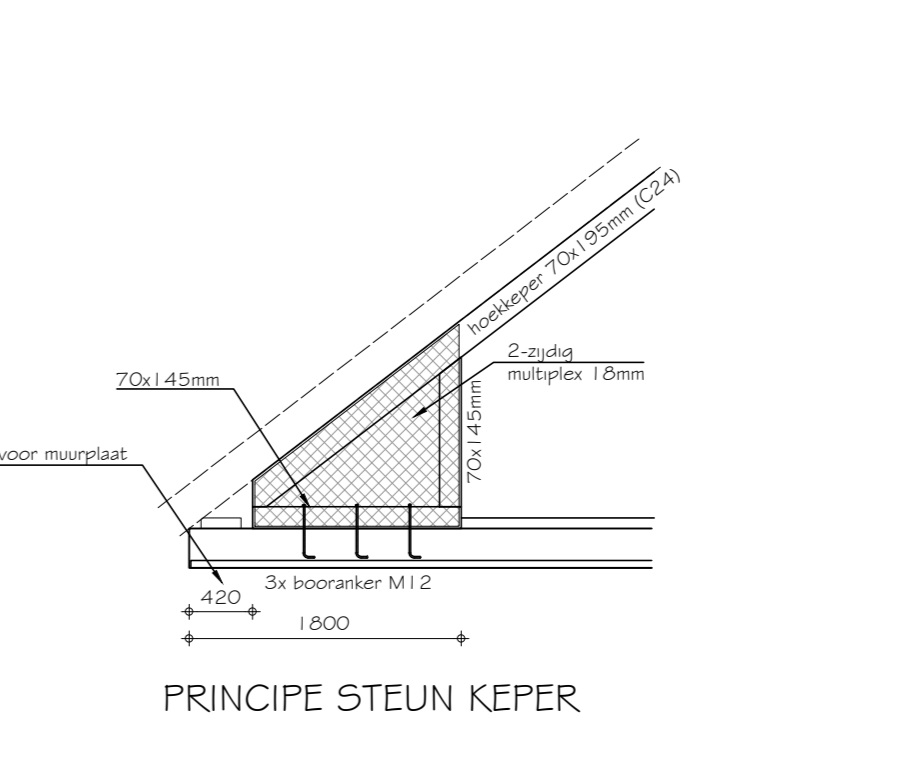
Houtskleefklasse: C24 (tenzij anders vermeld op tekening)  
 Referentieperiode: 50 jaar

**Vloer aanduidingen:**

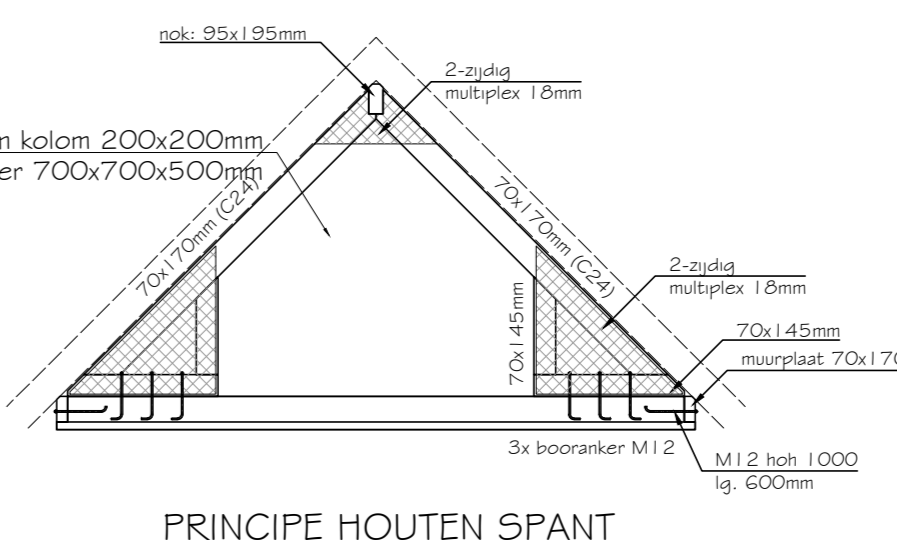
- 
- 
- 
- 

**Aanduiding kolommen:**

- 
- 



PRINCIPE STEUN KEPER



PRINCIPE HOUTEN SPANT

**BOUWSTUDIO ONTWERP & ADVIES**

STEBENSTRAAT 17, 6035 BD OSPEL | +31 (0)495 630 667 | WWW.BOUWSTUDIO012.NL | INFO@BOUWSTUDIO012.NL

PROJECT:	NIEUWBOUW WOHNHUIS HEDEWHEERT	PROJECTNR:	REVISIE:
ONDERDEEL:	CONSTRUCTIE	21-217	-
STATUS:	ONGEVINGSVERGUNNING	TEKENING:	-
OPDRACHTGEVER:		CO-001	-