

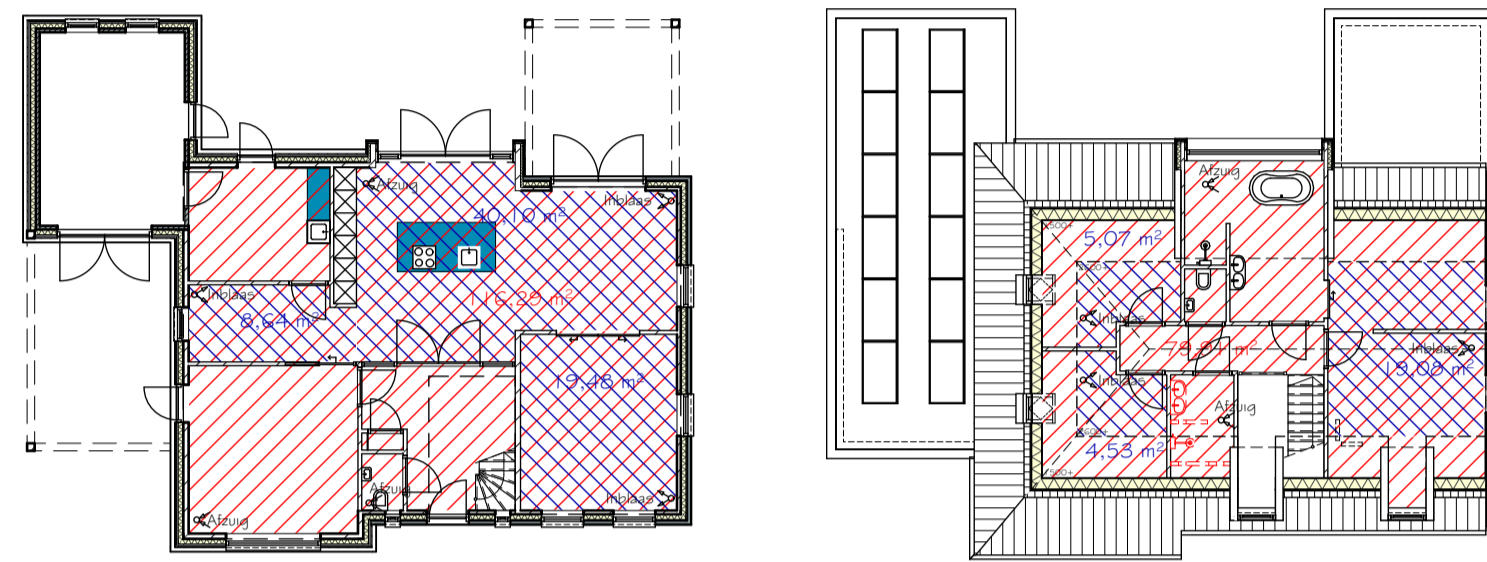


Linkergevel

Voorgevel

Rechtergevel

Achtergevel



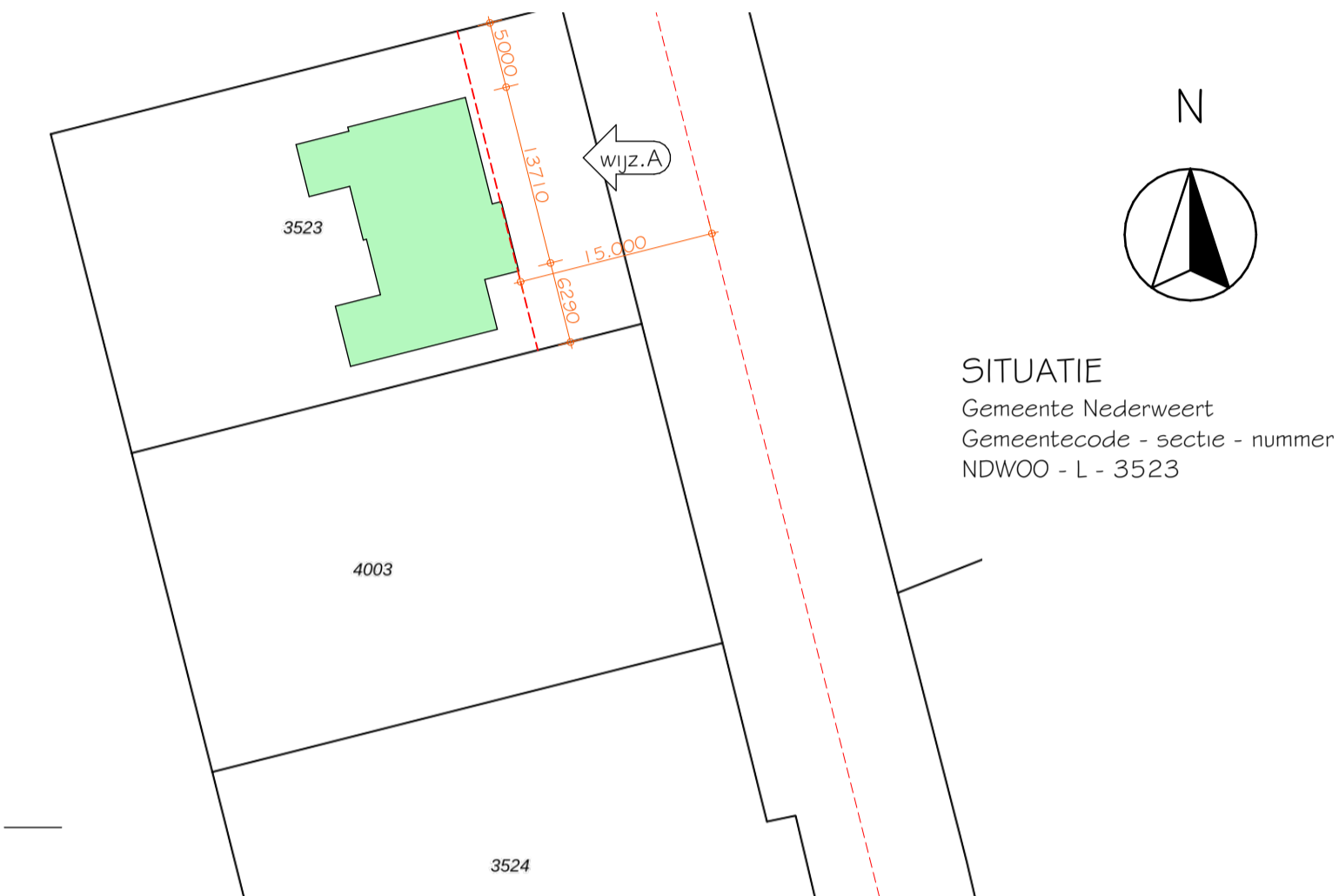
Begane grond GOVG + Ventilatie

1e verdieping GOVG + Ventilatie

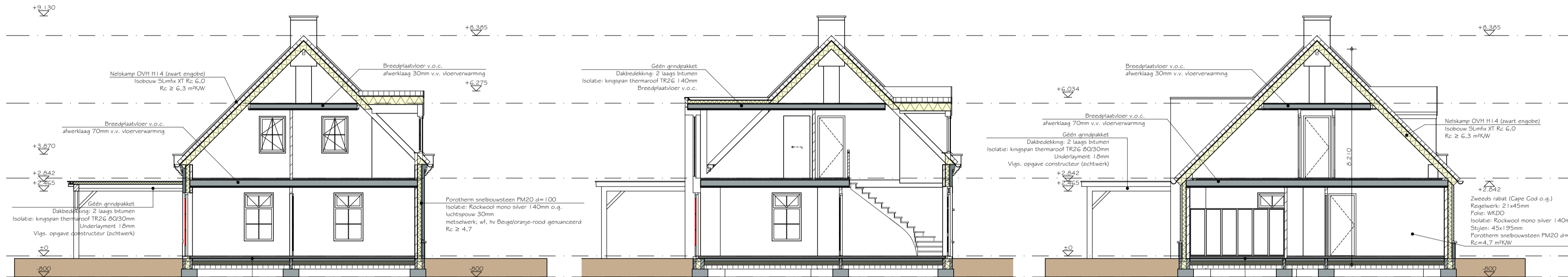
- Verblijfsgebied woonruimte 60,2m²
- Gebruiksoppervlakte woonruimte 116,3m²
- Luchttoevoerstroming volgens opgaaf/berekening installateur
- Vrije doorkant onder deuren: min. 900x20mm

RUIMTE RENVOOI

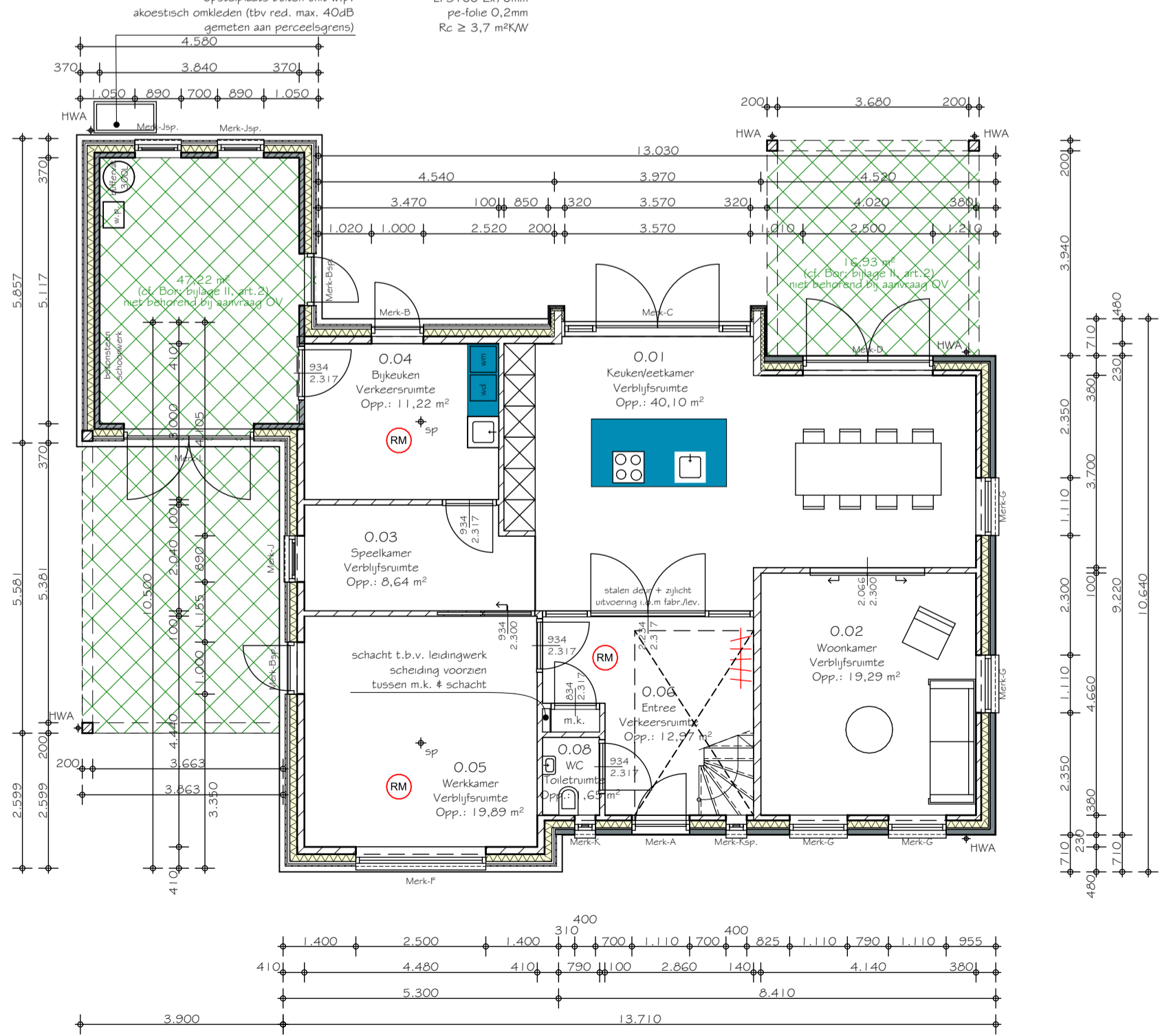
Nr.	Naam	Benoemde ruimte	Netto vloeropp. [m²]	Gebruiksopp. (1500+) [m²]	Ruimte ventilatie [dm³/s]
0.01	Keuken/eetkamer	Verblijfsruimte	40,10	40,10	28,07
0.02	Woonkamer	Verblijfsruimte	19,29	19,29	13,50
0.03	Speelkamer	Verblijfsruimte	8,64	8,64	7,00
0.04	Bijkeuken	Verkeersruimte	11,22	11,22	7,85
0.05	Werkkamer	Verblijfsruimte	19,89	19,89	13,92
0.06	Entree	Verkeersruimte	12,97	12,97	9,08
0.08	WC	Toiletteruimte	1,65	1,65	7,00
1.01	Slaapkamer	Verblijfsruimte	34,12	28,54	19,98
1.02	Slaapkamer	Verblijfsruimte	23,46	11,85	8,30
1.03	Slaapkamer	Verblijfsruimte	21,97	10,90	7,63
1.04	Berging/badkamer	Bergruimte	5,78	4,49	0,00
1.05	Badkamer	Badruimte	13,81	13,81	14,00
1.06	WC	Toiletteruimte	1,54	1,54	7,00
1.07	Overloop	Verkeersruimte	6,71	6,71	4,70



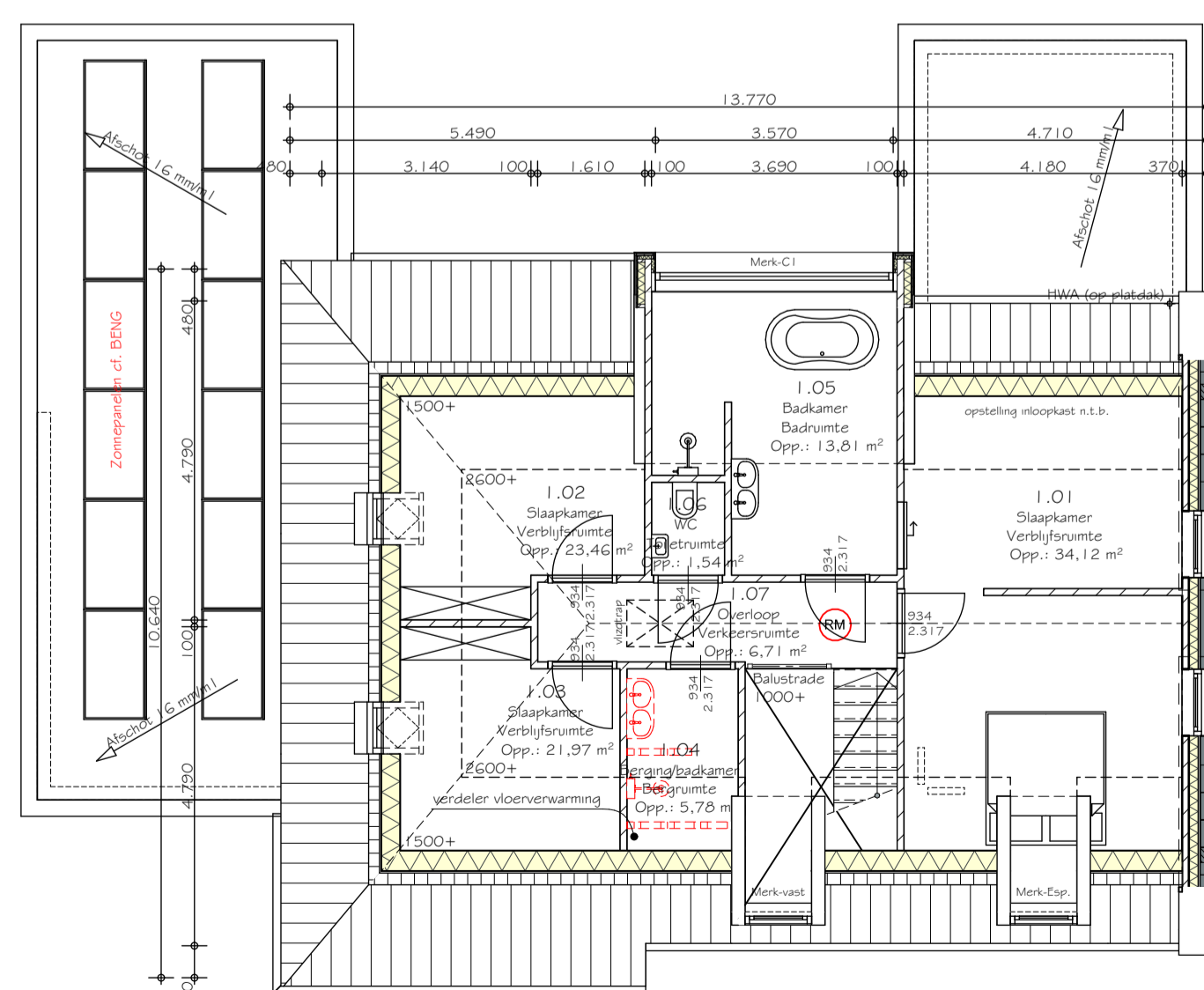
SITUATIE
Gemeentecode - sectie - nummer
NDW00 - L - 3523



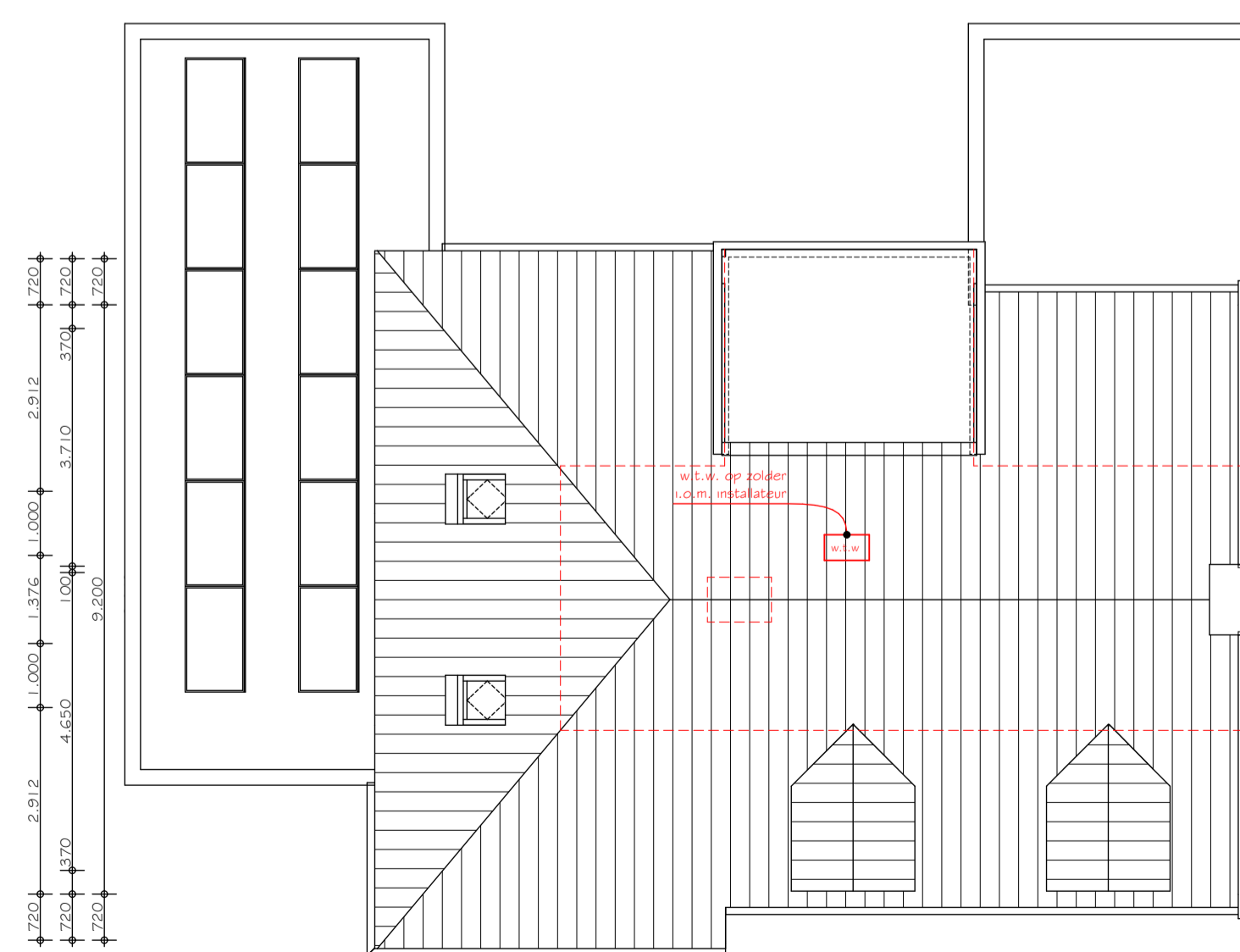
Principe doorsneden



Begane grond



Verdieping



Dakaanzicht

ONDERDEEL	MATERIAAL	KLEUR
Gevels	Metselwerk	Beige/oranje-rood gemaanceerd
Plint	Cementgrjs	Cementgrjs
Gevelbekleding	Zweden Rabat	Antraciet RAL7016
Kozijnen/ramen	Hardhout	RAL9010
(Voor)deuren	Hardhout	Antraciet RAL7016
Boedelen	Primeplex	Antraciet RAL7016
Dakgoten	Zink	Zink
Plat dak	Bitumen	Zwart
Schuin dak	Dakpannen	Zwart engobe (mat)

Beglazing: dubbele beglazing kwaliteit HR+U=ca 1,1W/m²

ALGEMEEN
Er dient gebouwd te worden volgens het geldende bouwbesluit en normen die dit bouwwerk betreffen. Alle maatvoering in het werk controleren en bepalen. Alle maten in millimeters. Alle beton-, staal- en houtconstructies incl. verankeringen c/f. berekeningen constr. Dilataties in metselwerk binnen- en buitenwerk vlg. opgaaf constructeur/leverancier. Berekeningen te leveren en aan te brengen ventilatie- en noelrnng installatie vlg. tekening, berekening en leidingsschema's van desbetreffende installateurs en adviseurs. Overnemen van digitale gegevens geheel op eigen verantwoording. Digitale vastheid tekening zelf te controleren. Deze tekening mag zonder schriftelijke toestemming niet worden gereproduceerd. Op al onze opdrachten is DNR2011 van toepassing.

BOUWBESLUIT
Electriciteits- en noodstroomvoorzieningen vlg. NEN 1010
Bijdrage tot brandvoortplanting constructie vlns NEN-EN 1350-1-1
Bijdrage tot brandvoortplanting trappen, vloeren en/of hellingsbaan vlg. NEN-EN 1350-1-1
Inbraakwerendheid vlg. NEN 5096 en NEN 5887
Geluidwering vlg. NEN 5077 en NPR 5073
Vochtweening vlg. NEN 2778 en NPR 2652
Rolnng vlg. NEN 3215 en NPR 3216
Ventilatie vlg. NEN 1087 en NPR 1088
Uitwendige scheidingsconstructie en binnenwanden vlg. NEN 5077 en NEN 1070
Drinkwater- en warmwatervoorzieningen vlg. NEN 1006
Daglichttoetreding vlg. NEN 2057
Meterruimte vlg. NEN 2768
Thermische isolatie vlg. NEN 1068
Beperking van luchtdoorlatendheid vlg. NEN 2686
Energieprestatie vlg. NEN 5128 en NPR 5129

BOUWSTUDIO
ONTWERP & ADVIES

STIEBENSTRAAT 17, 6035 BD OSPEL | +31 (0)495 630 667 | WWW.BOUWSTUDIO08012.NL | INFO@BOUWSTUDIO08012.NL

PROJECT:	NIEUWBOW WOONHUIS NEDERWEERT	PROJECTNR:	21-217	REVISIE:	13-08-2021
ONDERDEEL:	BESTEHTENING	STATUS:	OMGEVINGSVERGUNNING	REVISIE:	19-08-2021
OPDRACHTGEVER:	[Redacted]	TEKENINGNR:	DO-001	D:	

GET: JDB DATUM: 08-07-2021 SCHAAL: 1:100, 1:200, 1:500 PAPIERFORMAAT: A1