

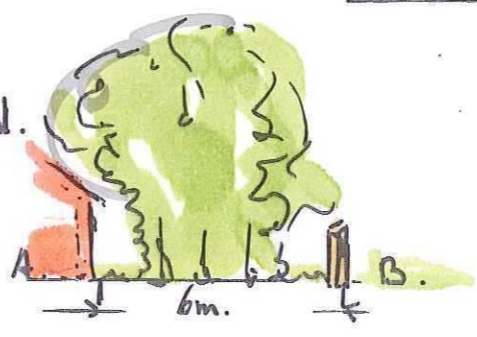




Le Genda

-  = bestaande beplanting
-  = aan te brengen beplanting



100 circa 50m
EV.2 - Heidenhokse vloed.

Aan te Planten
Populieren

Populier

Geldense Roos
Lijsterbes

aan te Planten
Kastanje

Ruig grasland.
niet maaien af en toe
beheren.

Solitair:


- 1x *Aeculus mutabilis*
(Wilde kastanje-rose)
- 3x *Populus Nisa*
(Zwarte Populier)
- maat 10-12. met boom paal
op Zuid-Westen.


- Singel aan de Oostzijde
van de Scheur. aan Planten met:
- Gelderse roos - *Viburnum opul.*
 - beplant op het wel aan de
westzijde.
 - Hulwogelkers - *Prunus Padus*
 - *Acer campestre* - veld Esdoorn
 - *Sorbus aucuparia* - Lijsterbes
 - *Amelanchier* - Lereut

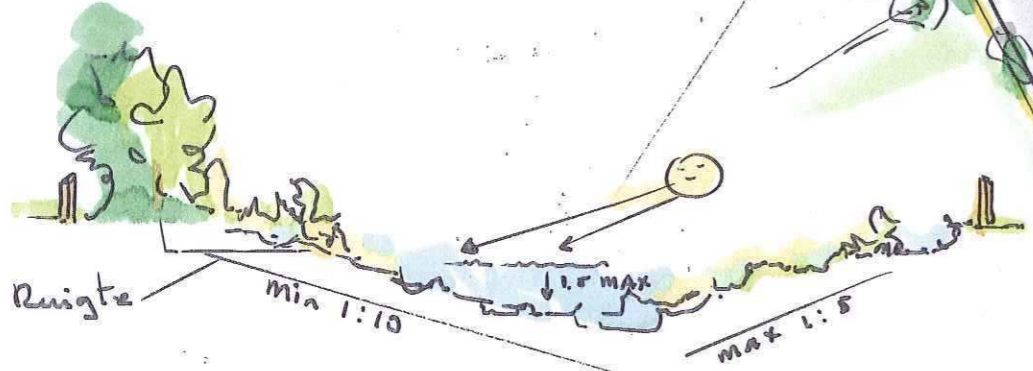
Plantverband. 1.5 x 1.5m
en in groepen

- Rond. de woning zoveel
mogelijke Esdoorns
verwijderen.

zichlijn.

 water Jan 9.

 zandweg.



Landschap. erf Plan
Lijnre verandering.

Broekstraat 15 7021 JK Doetinchem
kadastraal bekend: Sochie H. nr 407
te Doetinchem.

Schaal circa 1:750
Jd. Fless. 23. mei 2011