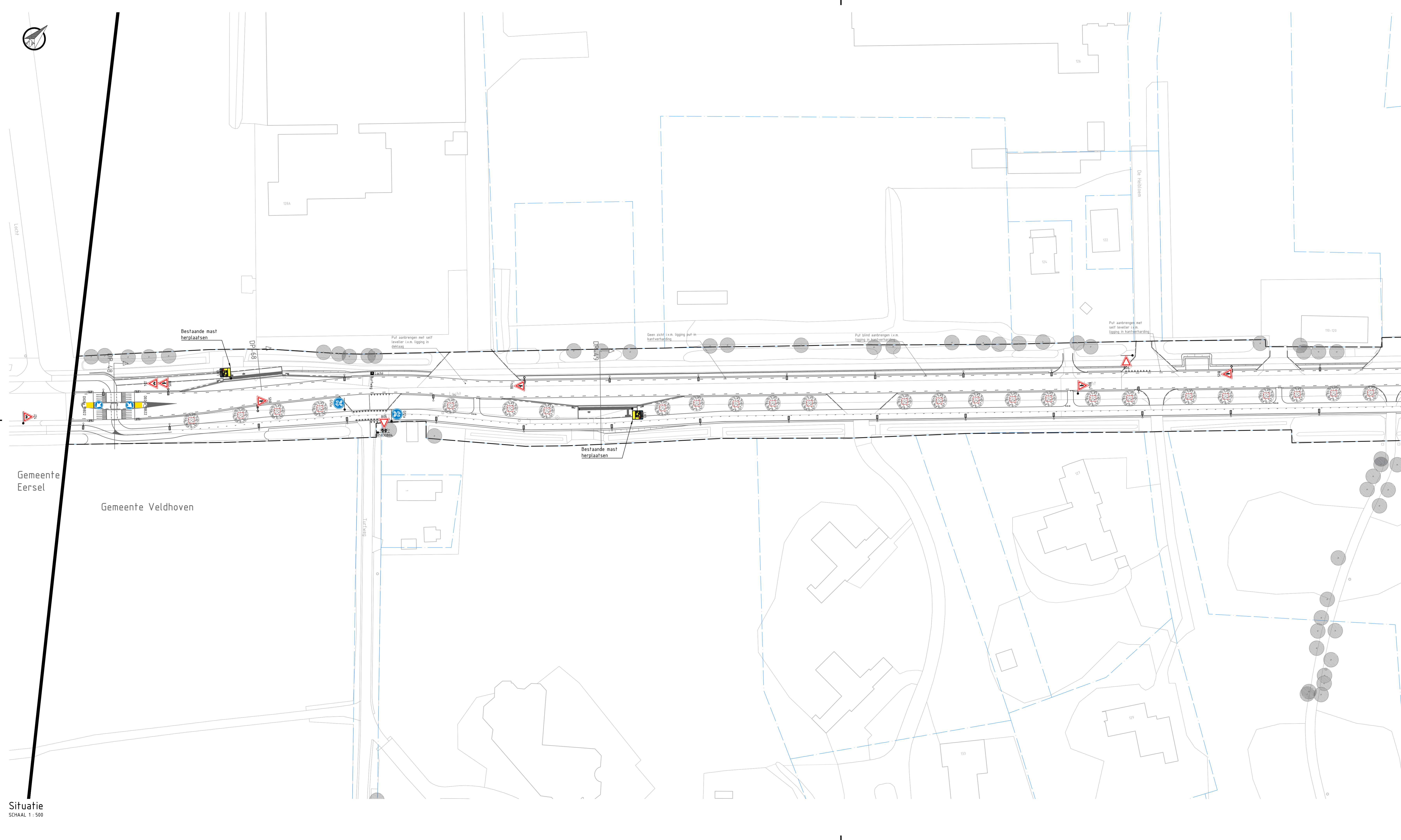


Overzicht
Schaal 1:25.000



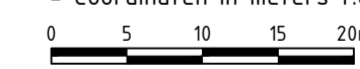
LEGENDA

- Bestaande situatie:**
- 29 Bebouwing met huisnummer
 - Geometrie
 - Systeemgrens
 - Kadastrale grens
 - Onderhoudsgrens
- Nieuwe situatie:**
- Geometrie
 - Geometrie aangrenzend deel
 - As weg
 - Verkeersbord, incl. codering
 - Verkeersbord op flenspaal
 - Verkeersbord op lichtmast / VRI mast
 - NBd bewegwijzering
 - NBd bewegwijzering aan OV/ VRI mast
 - NBd portaal bewegwijzering
 - 74721-5 Kruspuntnummer incl. bordnummer volgens NBd
 - 74721-6 Kruspuntnummer incl. portaalnummer volgens NBd
 - Reflectorpaal (rood)
 - Reflectorpaal (wit)
 - Reflectorpaal incl. wildspiegel
 - Reflectorpaal onopvallend
 - Reflector, geleiderail/barrier
 - Hectometerbord

- Gekoppelde Xrefs:**
- UO-SIT-NW-Wegontwerp_v0.43.dwg
 - BS-SIT-BGT_V1.4.dwg
 - UO-SIT-LEGENDA_V0.11.dwg
 - UO-SIT-NW-Systeemgrens_V0.3.dwg
 - UO-SIT-NW-Onderhoudsgrenzen_V0.1.dwg
 - UO-SIT-NW-Groen_V0.17.dwg
 - UO-SIT-NW-VRI_V2.3.dwg
 - BS-SIT-Kadastraal_V0.2.dwg
 - BS-SIT-Groen-na_verw_V0.5.dwg
 - UO-SIT-NW-Openbare Verlichting_V2.2_Schoon.dwg
 - UO-SIT-NW-Bebording_V0.9.dwg
 - UO-SIT-NW-Bewegwijzering_V0.3.dwg
 - UO-SIT-NW-KW-N69_V0.3-Kempenbaan_Viaduct_N69_DD_2-01.dwg
 - UO-SIT-NW_Omtrek_Fietsviaduct_V0.1.dwg
 - UO-SIT-NW-KW-Ecoduiker_V0.1-Kempenbaan_Eco_Duiker_DD_2-01.dwg
 - UO-SIT-Tunnel_Moormanlaan_v10.dwg

- Algemeen:**
- Alle bebakening en bebording dient in nieuwe materialen te worden uitgevoerd.
 - Bewegwijzering dient in aluminium te worden uitgevoerd.
 - Besliswijzers dienen te worden voorzien van interne verlichting.

- Opmerkingen:**
- Maten in meters tenzij anders aangegeven
 - Hoogtemaatvoering in meters t.o.v. NAP
 - Hoeken aangegeven in graden
 - Coördinaten in meters t.o.v. rijsdrieboekensstelsel



Gemeente Eersel
Gemeente Veldhoven

Situatie
SCHAAL 1:500

3.0	Xref update, verwerking externe review	08-04-2021	BVe	RKI
2.0	Update x-refs	26-08-2020	MPr	CKo
1.0	Integraal Uitvoeringsontwerp ter acceptatie	24-10-2019	JPr	CKo
Revisie	Beschrijving	Datum	Gefokend	Gecontroleerd

Operatiebeheer: **Gemeente Veldhoven**

Project: **Aanleg Kempenbaan West en aansluiting A67**

Onderdeel: **Systeem Gemeentelijke weg
Situatie bebording en bebakening
Licht - Turfweg - De Heibloem**

Opdrachtgever: Combinatie Van Gelder - Mobilis	Fase: Uitvoeringsontwerp	Schaal: Zie Tek.	Ontwerper/ontstator: W. Folkers
	Digitaal nr: 1909-3726	Blad: 10 van 16	Technisch manager: R. Klep
Projectnr: 18176	Formaat: A1 (594x1189mm)	Projectleider: M. Pijnenburg	
Documentnummer: T_WPK015_UO_TEK_00463	Datum uitgifte: 08-04-2021	Verse: 3.0	Documentstatus: DEFINITIEF