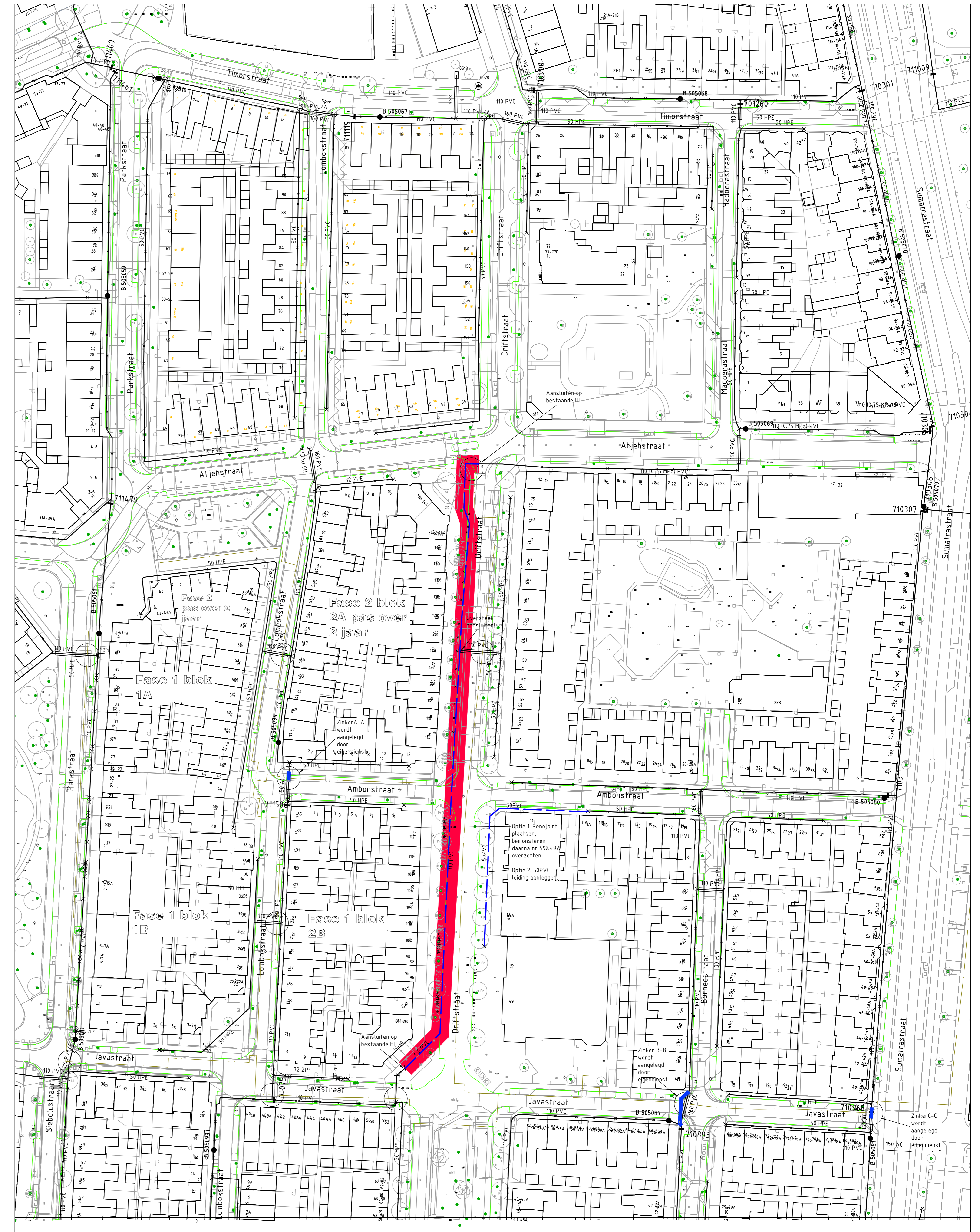


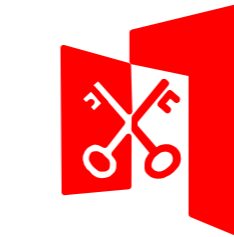
Bestaande situatie



Nieuwe situatie

Behoort bij beschikking van
Burgemeester en Wethouders
van Leiden

BV 221/3242032



Leidinglengtes
Nieuwe hoofdleiding
180 m - 110 PVC
Uit te nemen hoofdleiding
1 m - 80 GGU
162 m - 100 GGU
31 m - 110 PVC
16 m - 110 PVC
Te vervallen brandkranen
B550266-B550888-B550889
Aanleg in bestaande situatie

LEGENDA

- bestaande hoofdleiding
- nieuwe hoofdleiding
- uit te nemen hoofdleiding
- te vervangen hoofdleiding
- bestaande hoofdleiding later te vervangen
- te vervangen hoofdleiding
- te vervangen hoofdleiding
- te vervangen hoofdleiding

maten in meters, leidingdiameters in mm
hoogtematen in meters ten opzichte van NAP
appendages volgens NEN 3116 en NPR 3143

| | | | | | | | |
|-------------------|--------------------------|------------|------|------|----|----|---|
| 5 | 0 | 5 | 10 | 15 | 20 | 25 | m |
| Formaat: A0 | | | | | | | |
| Beton topografie | | | | | | | |
| Datum: 06-10-2010 | | | | | | | |
| Schaal: 1:500 | | | | | | | |
| rev. | wijziging | datum | get. | acc. | | | |
| 0 | Aanmaak | 06-10-2010 | RF | RF | | | |
| 1 | Bomen Effect Analyseplan | 08-10-2010 | RF | RF | | | |
| 2 | Hoofdleiding | 08-10-2010 | RF | RF | | | |
| 3 | Verkeersplan | 24-03-2011 | RF | RF | | | |

Project-ID: XXXXXXXX
Leiden
Renovatie de Kooi fase 1 - STRN20-0020
HL Nieuwbouw

dunea
DUIN & WATER
www.dunea.nl
Afdeling: Projecten en Logistiek
Project: Trakking
Uitgevoerd door: 63736-001V4
Uitgave: 01