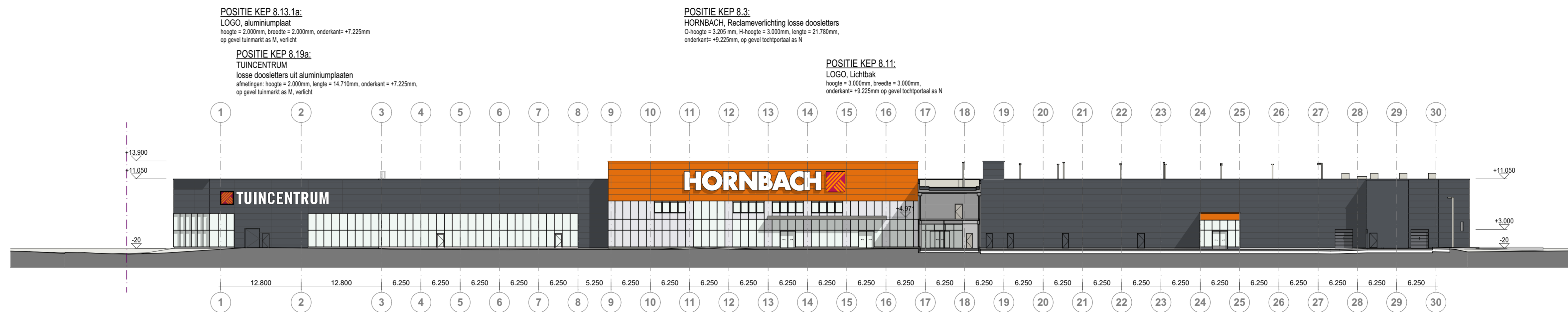
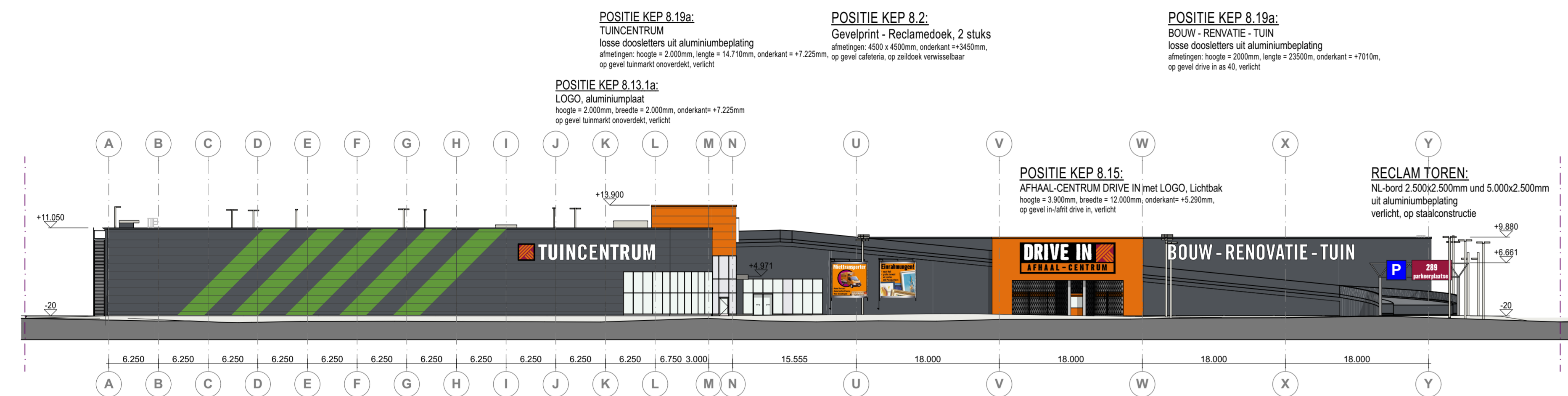


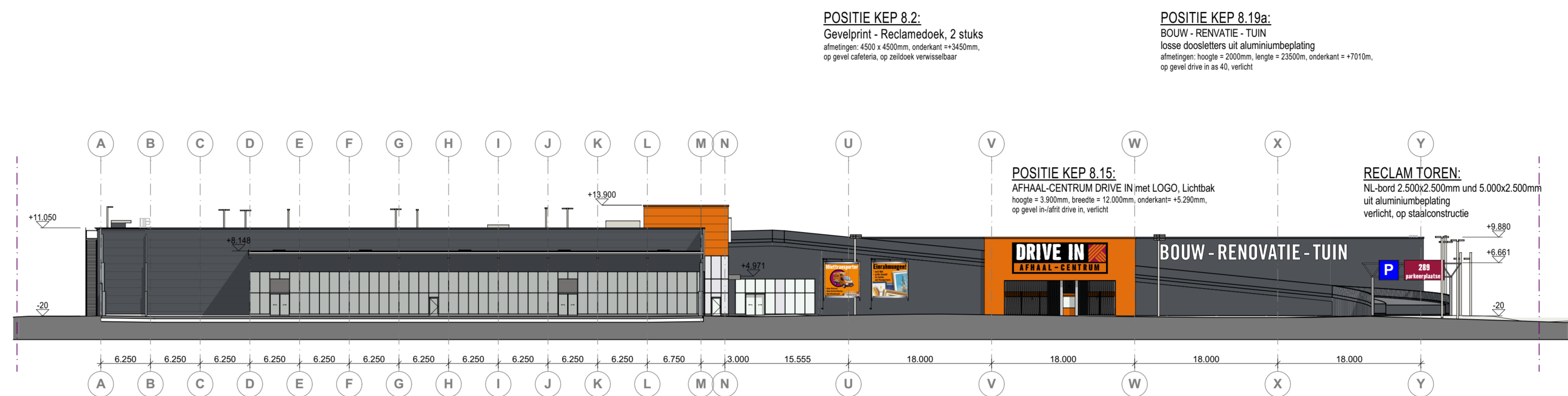
voorgevel - noord



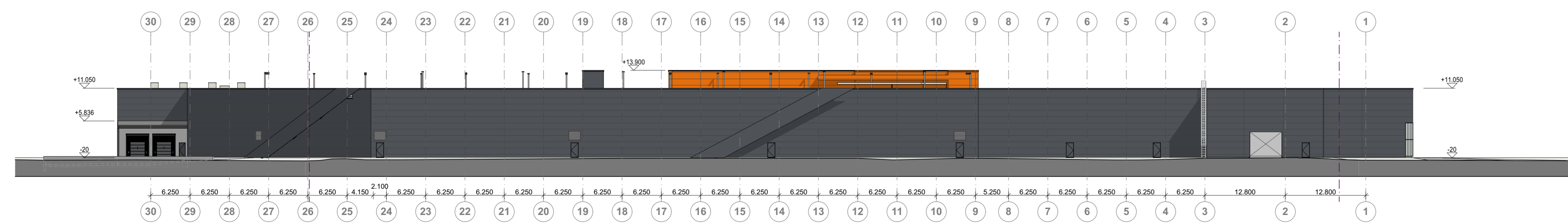
voorgevel - noord



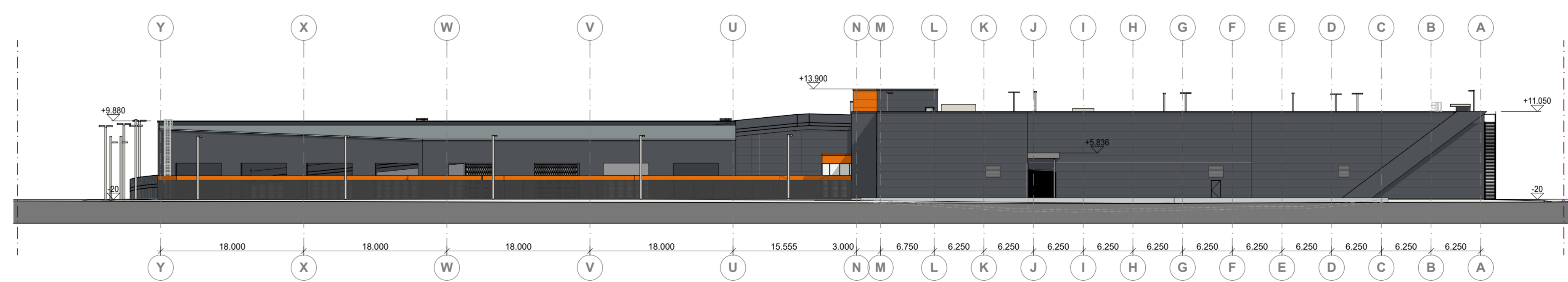
zijgevel - oost



zijgevel - oost



achtergevel - zuid



zijgevel - west

hal bouw-en tuinmarkt

- gevelbeplating sigrijg RAL 7015
- aluprofen
- Elotal CO EV1 licht-aluminium
- wand laadroepen prefab beton, grijs-beton naturel
- laadroepen buizen wi-alu RAL 9006
- roodprij alu beplating geprofileerd sigrijg RAL 7015

tuinmarkt onoverdekt

- gevelbeplating sigrijg RAL 7015
- diagonale gewelstappen sigrijg RAL 5010
- prefab betongriet grijs beton naturel
- dak onderzijde grijsal RAL 9002

tochtportaal

- gevelbeplating oranje RAL 2011
- viesgevel alu-profielen grijs-alu RAL 9007

luifel

- situatieconstructie en dakrand grijs-alu RAL 9007

oprit

- prefab beton sigrijg RAL 7015

tochtportaal drive in

- gevelbeplating oranje RAL 2011

drive in afhaalcentrum

- gevelbeplating sigrijg RAL 7015
- prefab betongriet grijs beton naturel
- dak onderzijde grijsal RAL 9002

hekwerk afhaalcentrum

- hekwerk verzinkt
- bovenrand oranje RAL 2011

Legende

Grondstucsgrenze	Mastleuchte h=4m, 27W
Gebäude Neu	Wandleuchte, 27W
Gebäude Bestand	Mastleuchte h=4m, 2x27W
Grünfläche	Wandleuchte, 207W
Beton und Asphalt	Wandleuchte, 142W
Stellplätze (Plaster)	Wandleuchte, 51W
Behindertenzellplatz	Mastleuchte h=8m, 27W
Anhängterstellplatz	Mastleuchte h=8m, 27W
E-Stellplatz	Wandleuchte, 207W
Rotwagenhäuschen	Mastleuchte h=10m, 2x51W
Zaun	Mastleuchte h=10m, 51W und 95W
Leitplanke	
Poller (Ø=18cm, h=1,20m)	
Fahnen	Mastleuchte h=10m oder an Traverse h=8m, 95W
Blume neu	
Hecke	
Notausgang	
Feuerwehrschauchtrimmel	
Handfeuerlöcher	
Brandhydrant	

max. b. = max. Personenanzahl

- Algemene Angaben (NL)
- Brandveiligheid conform masterplan brandveiligheid opgesteld door AIVN.
 - EP-berekening conform rapportage.
 - Drink- en warmwaterinstallatie conform NEN 1006.
 - Bescherming tegen geluid en geluidsoverlast tussen ruimte conform NEN 5077.
 - Daglicht conform NEN 2057, beglazing HR++ Uglass= 1,65m2Kw.
 - Wering van vocht conform NEN 2778.
 - Elektra installatie conform NEN 1010.
 - Roering conform NEN 3215 / NTR 3216.
 - Gasinstallatie conform NEN en eisen NUTS-bedrijven.
 - Integrale toegankelijkheid van het bouwwerk en in het bouwwerk gelegen ruimte conform bouwbesluit 2012, afdeling 4.3, en 4.3.1.
 - Het pand wordt aangesloten op de openbare Nutsvoorzieningen.
 - Noodverloopen conform opgave constructeur.
 - Trappen conform bouwbesluit 2012, paragraaf 2.5.1. Trapparaat voorzien van balustrade (min. 1m hoog) volgens bouwbesluit paragraaf 2.3.1.
 - Maatvoering in het werk de controleren.
 - Alles uitvoeren volgens bouwbesluit.
 - Het gebouw wordt voorzien van noodverlichting conform artikel 6.3 uit het Bouwbesluit 2012.
 - Stuikwerk op deuren i.p.v. vluchtheugen conform NEN-en 175 en NEN-en 1125.
 - Locatie brandhydranten / opstelplaats brandweer voertuigen conform tekening AIVN.



Gemeenschap	Rotterdam	Fluimick	RTD12AN00790G0000	OK FEB = ±0,00 ± 0 m NN
-------------	-----------	----------	-------------------	-------------------------

Bestektekening

Bouwen/planen
HORNBACH Rotterdam
 Nieuwbouw HORNBACH Bouw- en Tuinmarkt met Drive In, parkeerplaatsen en toebehoren
 Driemaarssteeweg 15, NL-3084 CC Rotterdam-Charlois

Bauehr:
HORNBACH Holding B.V.
 Groenloog 1-5
 NL-3951 RA Houten

Planung
KuBUS planung gmbh & co. kg
 Albrecht-Langer Str. 11, D-32576 Weener
 Fon 05441 8485-D
 Fax 05441 8485-820
 mail info@kubus-group.com / www.kubus-group.com

Fach-Ingenieur
van Vugt Bouwadvies B.V.
 Koringsweg 5e
 NL-6942 NV Didam

gevels reclame en bewegwijzering

Projektnummer	3.01-03011-01	Maafstab	1:400	Plangröße	594x1450	Erstelldatum / Gez.	17.09.2020 / KuBUS
---------------	---------------	----------	-------	-----------	----------	---------------------	--------------------

Projekt_Leistungsphase_Fachbereich_Planung_Darstellung_Ebene_Index_Status
 H-NL-R_WA_AR_4002_ANS_NOSW_A_ /