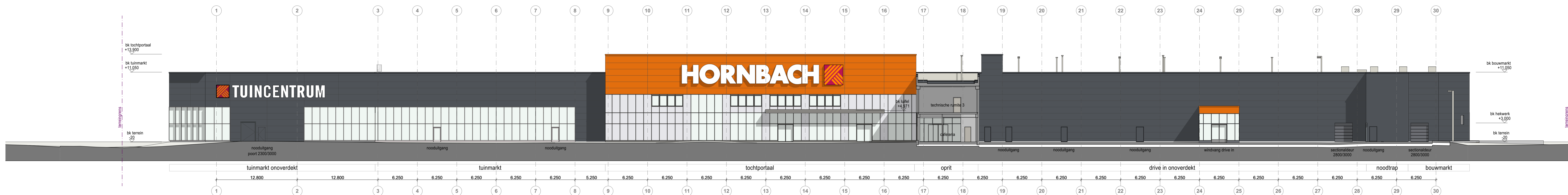
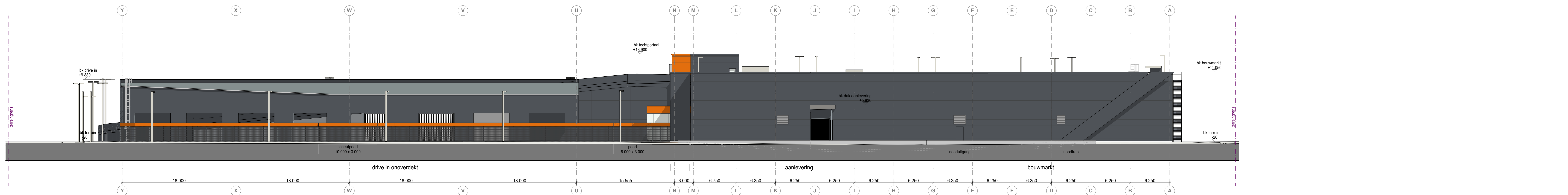


voorgevel - noord



voorgevel - noord



zijgevel - west

Legenda

	terreingrens		lantaam 4000mm h, 27W
	gebouw nieuw		gevel lantaam, 27W
	gebouw bestaand		lantaam 4000mm h, 2x27W
	groenstrook		gevel lantaam, 207W
	beton en asfalt (oppervlakte gewuld)		gevel lantaam, 142W
	parkeerplaatsen (bestraling)		gevel lantaam, 51W
	invalideparkeerplaats		lantaam 8000mm h, 27W
	parkeerplaats		lantaam 8000mm h, 27W
	parkeerplaats elektro-auto		gevel lantaam, 207W
	stalling winkelwagens		gevel lantaam, 51W
	vangrail		lantaam 10000mm h, 2x51W en 95W
	palen (Ø=160mm, 1200mm hoog)		lantaam 10000mm h, of traversere 8000mm h, 95W
	vlaggen		lantaam 10000mm h, 3x95W
	nieuwe bomen		
	haag		
	nooduitgang		
	brandlanghassel		
	handbrandblusser		
	brandhydrant		

max. b. = max. bezetting

- algemeen informatie
- 1) Brandveiligheid conform masterplan brandveiligheid opgesteld door AIVN.
 - 2) EP-berekening conform rapportage.
 - 3) Drink- en warmwaterinstallatie conform NEN 1006.
 - 4) Bescherming tegen geluid en geluidswering tussen ruimte conform NEN 5077.
 - 5) Daglicht conform NEN 2057, beglazing HR++ Uglass= 1,65m2/KW.
 - 6) Wering van vocht conform NEN 2778.
 - 7) Elektra installatie conform NEN 1010.
 - 8) Roering conform NEN 3215 / NTR 3216.
 - 9) Gasinstallatie conform NEN en eisen NUTS-bedrijven.
 - 10) Integrale toegankelijkheid van het bouwwerk en in het bouwwerk gelegen ruimte conform bouwbesluit 2012, afdeling 4.3, en 4.3.1.
 - 11) Het pand wordt aangesloten op de openbare Nutsvoorzieningen.
 - 12) Noodverloopen conform opgave constructeur.
 - 13) Trappen conform bouwbesluit 2012, paragraaf 2.5.1. Trapparingen voorzien van balustrade (min. 1m hoog) volgens bouwbesluit paragraaf 2.3.1.
 - 14) Maatvoering in het werk de controleren.
 - 15) Alles uitvoeren volgens bouwbesluit.
 - 16) Het gebouw wordt voorzien van noodverlichting conform artikel 6.3 uit het Bouwbesluit 2012.
 - 17) Stukwerk op deuren t.p.v. vluchtwegen conform NEN-en 179 en NEN-en 1125
 - 18) Locatie brandhydranten / opstelplaats brandweer voertuigen conform tekening AIVN.

constructie vigs. constructeur

gemeente Rotterdam | perceel RTD12AN00790G0000 | schaal ± 0 mm N.A.P.

Bestektekening

werk
HORNBACh Rotterdam
 Nieuwbouw HORNBACh Bouw- en Tuinmarkt met Drive In, parkeerplaatsen en toebehoren
 Driemanssteeweg 15, NL-3084 CC Rotterdam-Charlois

ontwerper
HORNBACh Holding B.V.
 Groenlag 1-5
 NL-3951 RA Houten
 17.09.2020 Datum handtekening

planning
KuBUS planung gmbh & co. kg
 Albrecht-Langer Str. 11, D-32276 Weener
 Fon 05441 8485-D
 Fax 05441 8485-820
 mail info@kubus-group.com / www.kubus-group.com
 17.09.2020 Datum handtekening

architect
van Vugt Bouwadvies B.V.
 Koringsweg 5e
 NL-6942 NV Didam
 17.09.2020 Datum handtekening

ontwerper
gevels noord en west

werk - nr 3.01-03011-01 | schaal 1:200 | blad 594x1450 | productiedatum / Gez. 17.09.2020 / KuBUS
 naam H-NL-R_BA_AR_4030_ANS_NW_A_- | veranderingdatum / Gez. /