



Zebra  
ARCHITECTEN  
1533

BIJZONDER WONEN  
'De Pastorietuin' Voorthuizen

loc:  
van Bekum projecten b.v.  
Wielkenweg 53  
3815 KL Amersfoort

datum: 15.06.2020  
schaal:

OV 000

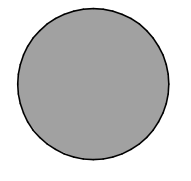
Postbus 13210, 3004 HE Rotterdam t: 010 2412141  
e: algemeen@zebra-architecten.nl



**Randvoorwaarden:**

Codering bomen volgens boomeffectrapportage d.d. 111010

Codering sparrenbos volgens aanvulling bomeneffectrapportage d.d. 200610



Waardevolle bomen

25 woonunits

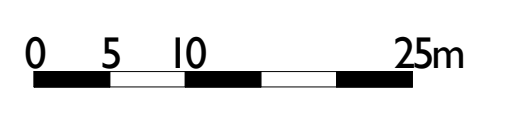
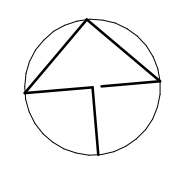
Collectieve functies pleinzijde

Laantje van Overhorst herstellen

Leilindes langs entree kerkplein handhaven

2 meter uit haag pastorietain onbebouwd laten

Buitenruimte semi-openbaar



**BIJZONDER WONEN**  
**'De Pastorietain' Voorthuizen**

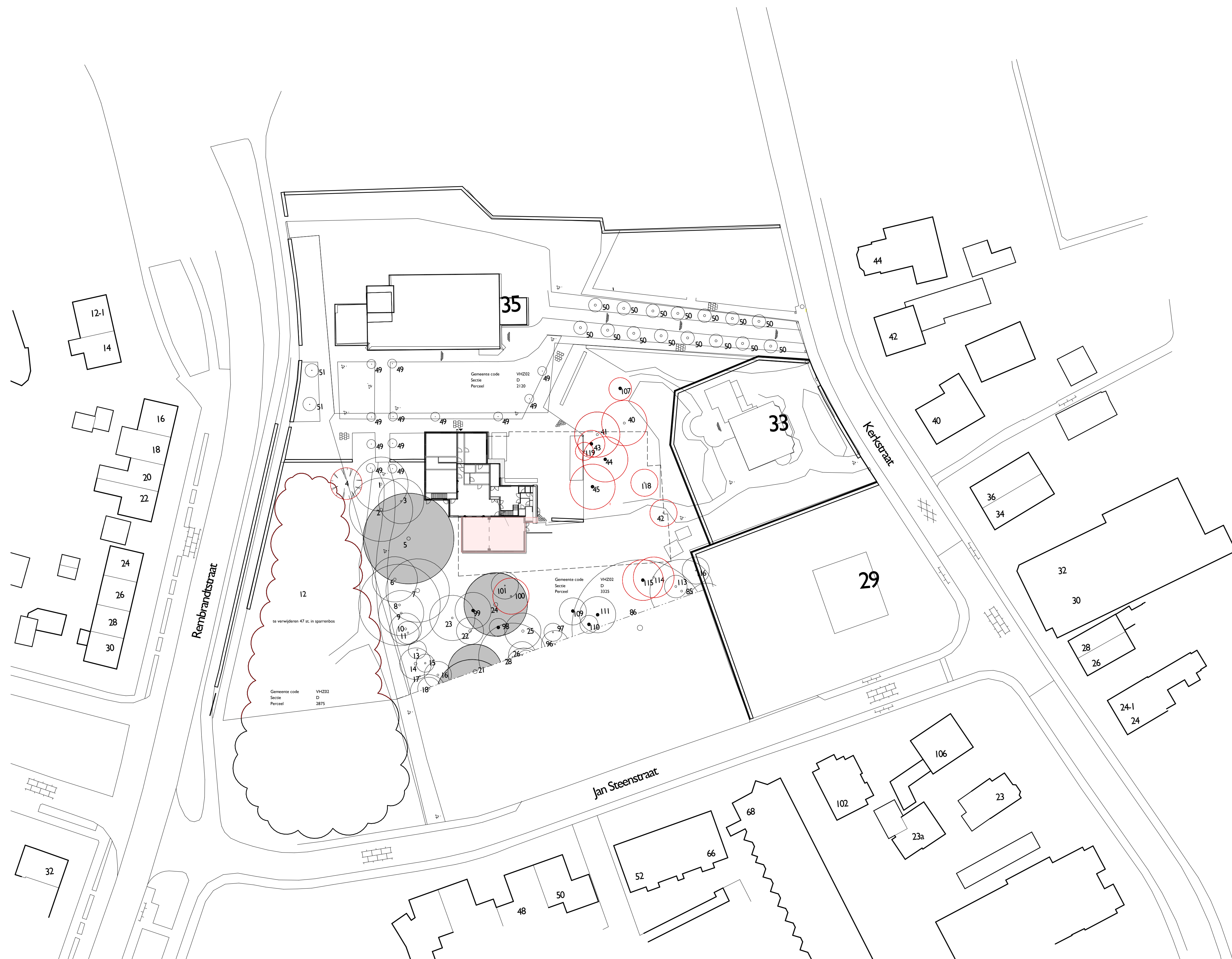
Loc: van Beklum projecten b.v.  
Wiekweg 53  
3815 KL Amersfoort

datum: 06.04.2020  
schaal: 1:500  
formaat: A1

**Bestaande situatie**

**OV 001**



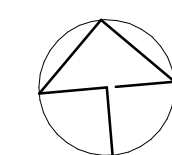


## Renvooi

Codering bomen volgens boomeffectrapportage d.d. 111010

Codering sparrenbos volgens aanvulling boomeffectrapportage d.d. 200610

- Waardevolle bomen
  - Te verwijderen bomen (kapvergunningplichtig)
- 4. linde
  - 12. 47 st. in sparrenbos
  - 40. venijnboom
  - 41. lawson cypres
  - 42. esdoorn
  - 43. levensboom
  - 44. paardenkastanje
  - 45. bospest
  - 100. esdoorn
  - 107. berk
  - 114. esdoorn
  - 115. esdoorn
  - 118. lawson cypres
  - 119. fijnspar
- 
- totaal 60 st.
- Te slopen 'oude zaal'



0 5 10 25m

*Zebra*  
ARCHITECTEN  
1533

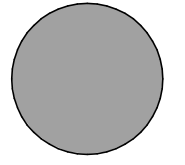
WOONZORGCENTRUM  
'De Pastorietuin' Voorthuizen  
i.o.v.:  
van Bekkum projecten b.v.  
Wiekenweg 53  
3815 KL Amersfoort

datum: 15.06.2020  
schaal: 1:500  
formaat: A1

Sloop- & kaptekening

OV 002

Randvoorwaarden:



Waardevolle bomen

Te behouden bomen bij snoeien

25 woonunits

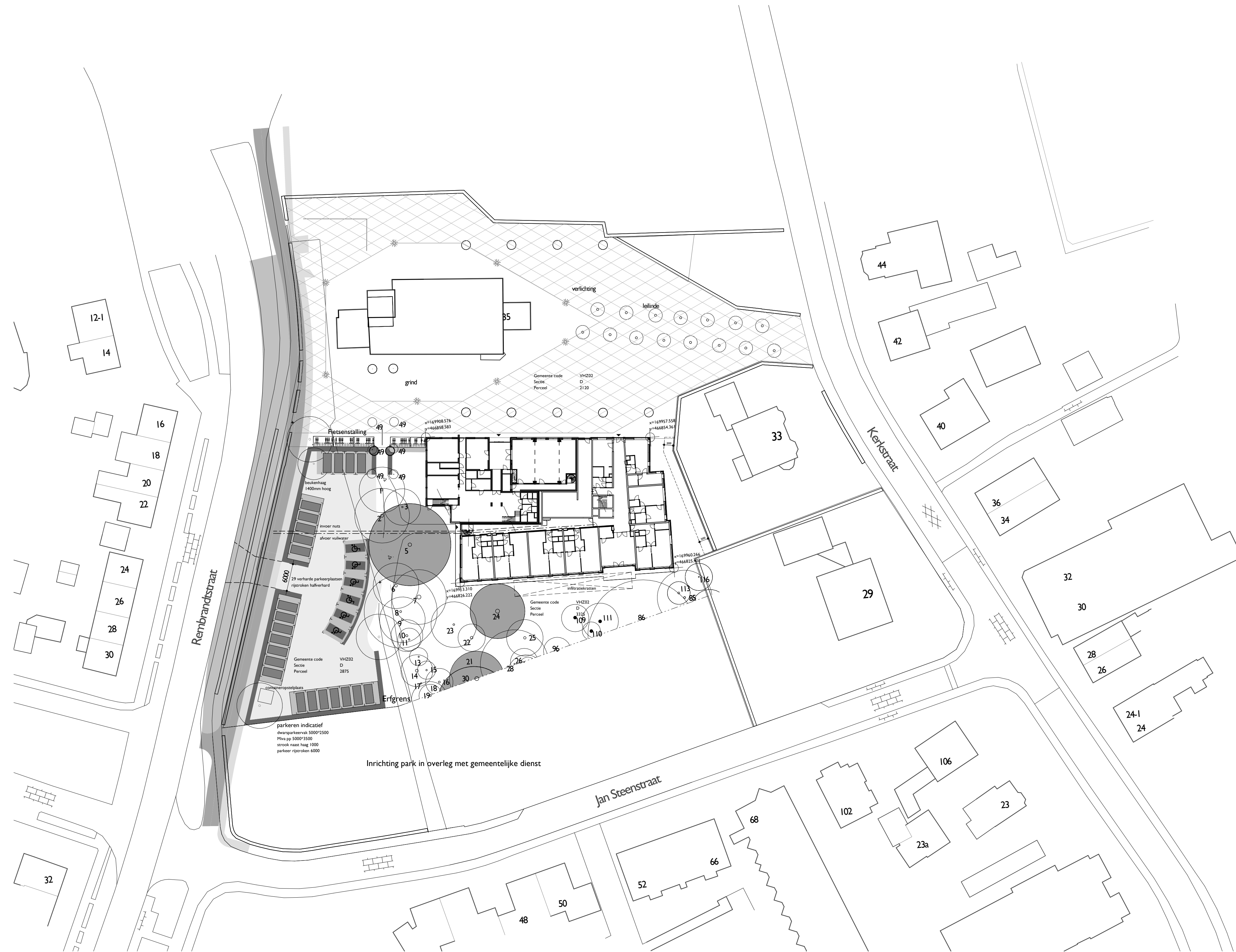
Collectieve functies pleinzijde

Laantje van Overhorst herstellen

Leilindes langs entree kerkplein handhaven

2 meter uit haag pastorietauin onbebouwd laten

Buitenruimte semi-openbaar



0 5 10 25m

Zebra  
ARCHITECTEN  
1533

BIJZONDER WONEN  
'De Pastorietauin' Voorthuizen

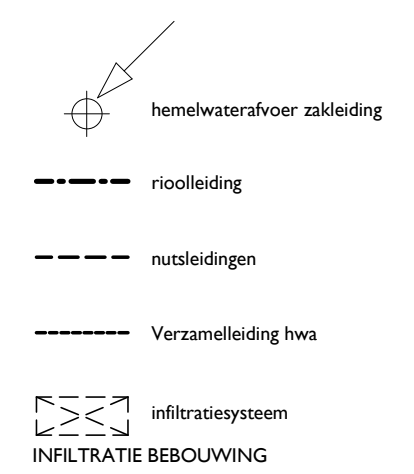
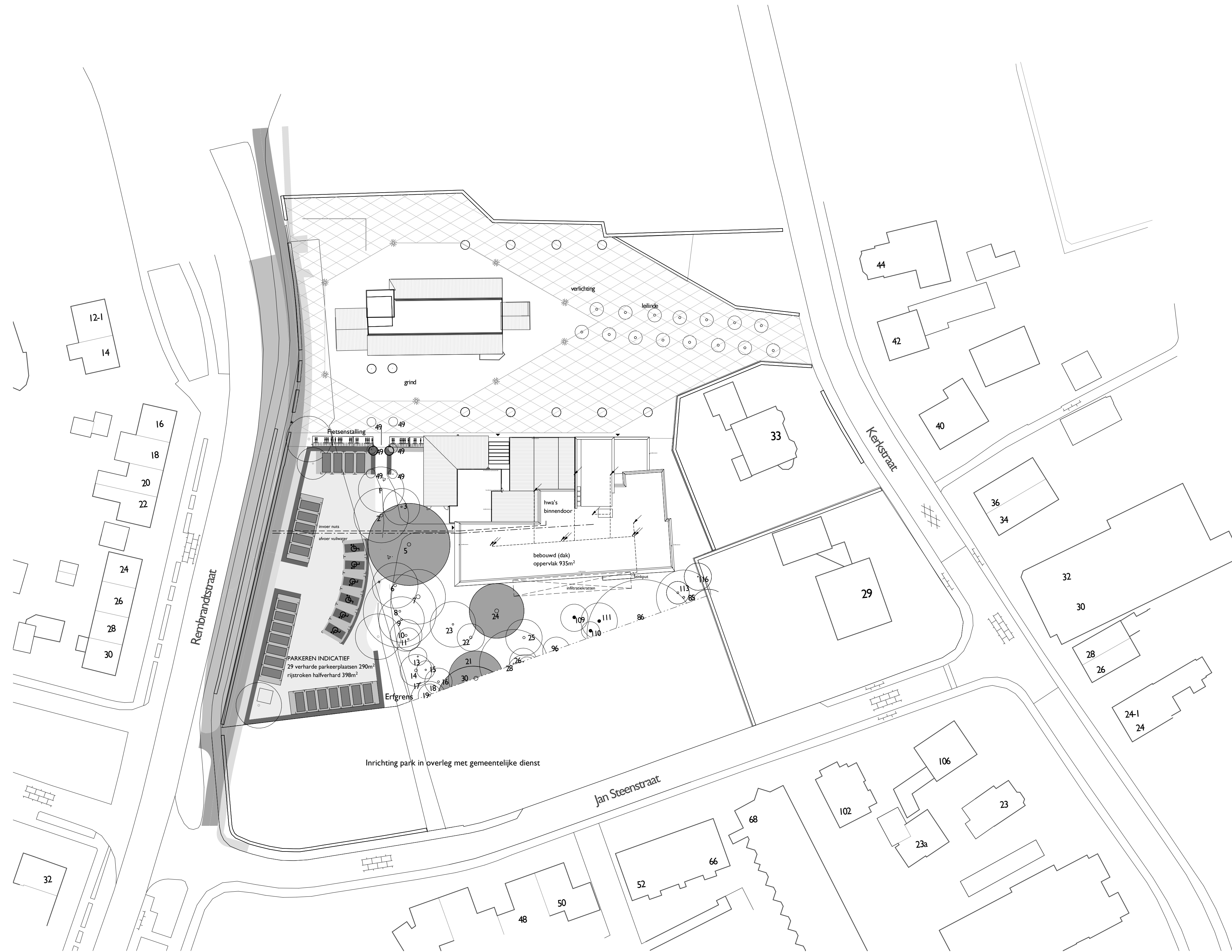
Loc:  
van Bekkum projecten b.v.  
Wiekeweg 53  
3815 KL Amersfoort

datum: 10.07.2020  
schaal: 1:500  
formaat: A1

Nieuwe situatie

OV 003





**INFILTRATIE BEBOUWING**

De hwa's van de zaal en het appartementenblok gaan binnendoor en via een verzamleiding naar het infiltratiesysteem in het park.

De capaciteit van het infiltratiesysteem is bepaald aan de hand van Dyla rekenstool met:

- bebouwd oppervlak 935m<sup>2</sup>
- vereste berging 40l/m<sup>2</sup>
- Duborain PP Rainbox 35 3x 300l met geotextiel 3x 293l = 879l effectief
- afm. 3,6m x 0,6m x 0,42m
- aantal: 43 st. goed voor 37.668l

De krabodems minimaal 500mm hoger dan de grondwaterstand (11,98m t.o.v. N.A.P.)  
 Maaiveld +/- 13,30m t.o.v. N.A.P.

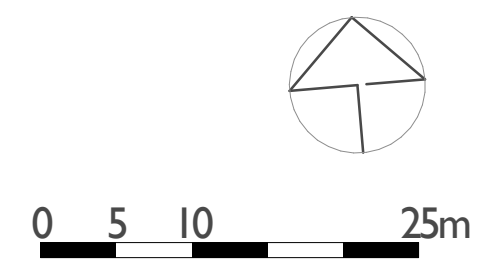
Overloop rainboxen via zinkput. Dit zal uitvloeien over het onverharde maaiveld rondom de put.

**OVERIG TERREIN**

Het terrein om het bebouwde oppervlakte bestaat uit:

- gebied onverhard (met bebossing) 2147m<sup>2</sup>
- parkeerstroken halfverhard 398m<sup>2</sup>
- parkeerplaatsen verhard 290m<sup>2</sup>

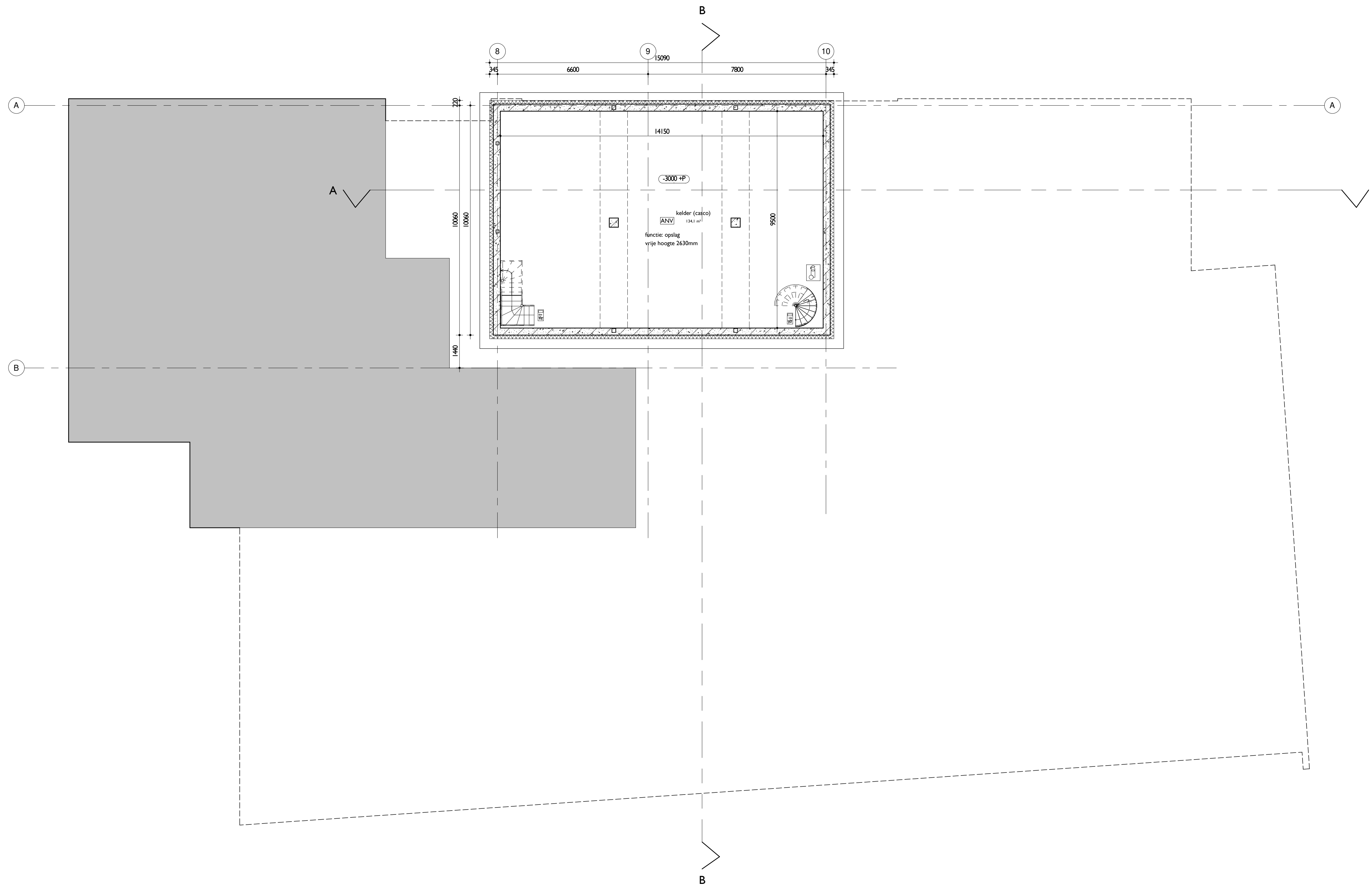
Het onverharde gebied zal voldoende voorzien in de retentie van het hemelwater t.p.v. de verharde parkeerplaatsen



**BIJZONDER WONEN**  
 'De Pastorietuin' Voortuizen

Loc: van Bekkum projecten b.v., Wielekweg 53, 3815 KL Amersfoort

datum: 15.06.2020  
 schaal: 1:500  
 formaat: A1



**REGELGEVING**

Bouwbesluit 2012, aanvulling 2015  
 functie: Kerkheem bestaand: maatschappelijk bestaande bouw  
 Kerkheem nieuw: maatschappelijk nieuwbouw  
 bezetting vergaderzaal 70 personen  
 appartementen: andere woonfunctie voor de zorg  
 Gemeentelijke bouwvoorziening, vigerend  
 Bouwbrief Amsterdam, 2015  
 Hogerwaardenbesluit, vigerend

**AANVULLENDE REGELGEVING**

NEN 3569:2011, Risicobeperking van lichamelijk letsel door vallend en brekend glas  
 NEN-EN 795:2012, Persoonlijke beschermingsmiddelen tegen vallen - verankeringvoorzieningen  
 Alle deuren in geopende stand zullen een vrije doorgang hebben van min 850 x 2300mm  
 Alle deuren in vluchtwegen voorzien van loopsloten (ls) dan wel panieksloten (p)  
 Kozijnen, ramen, deuren en beglazing fysisch overeenkomstig EP-berekening, afscheiding ramen overeenkomstig BB afdeling 2.3  
 Alle afscheidingen bij hoogteverschil ≥ 1.00m hebben een hoogte en afdichting overeenkomstig BB afdeling 2.3  
 De afmetingen van de trap zijn overeenkomstig BB afdeling 2.5 op- en aanrede cf tekening; vrije hoogte ≥ 2300 hoogteverschil < 4000mm

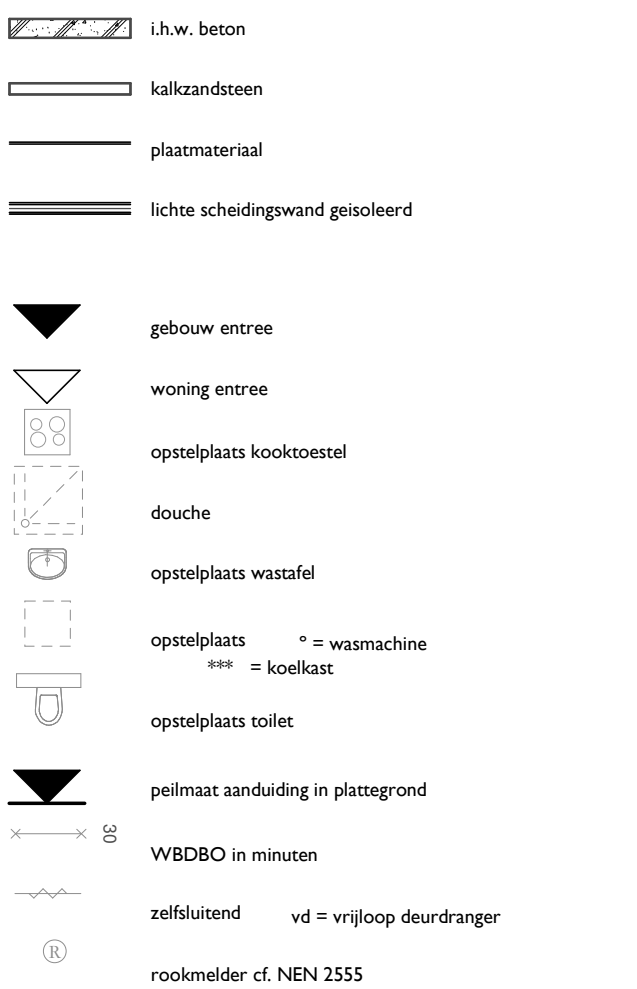
Tav de geluidwering van de gevel zal worden voldaan aan BB artikel 3.3 lid 1.  
 Tav de wateropname van toegepaste materialen in sanitaire ruimten zal worden voldaan aan BB artikel 3.23, lid 1 en 2  
 Tav het weren van ongedierte zal worden voldaan aan BB artikel 3.11.4: in de uitwendige scheidingen geen openingen groter dan 10 mm.  
 Tav de inbraakwerendheid zal worden voldaan aan BB artikel 3.215: kozijnen, ramen en deuren voldoen aan de inbraakwerendheidsklasse 2 of NEN 5096  
 Electravoorzieningen overeenkomstig NEN 1010  
 De maatschappelijke functies zijn voorzien van een BMI met een niet-automatische bewaking, zonder rechtstreekse doormelding en voorzien van een ontruimingsinstallatie, die voldoet aan NEN 2575  
 Niet-ioniserende rookmelders of NEN 2555 met product- en garantie-certificaat aangesloten op het lichtnet

**CONSTRUCTIEVE UITGANGSPUNTEN**

Brandwerendheidsis voor hoofdconstructie: 60 min. WBDBO  
 Dragende kalkzandstenen wanden, 214, 300 dik  
 Kanaalplaat- / Breedplaatvloeren, anhydrievloer, dik 370  
 Peil = bk afgewerkte vloer entree = n.l.b. +NAP

**BOUWFYSISCHE UITGANGSPUNTEN**

Daken	Re ≥ 6,1 m <sup>2</sup> K/W
Gesloten geveldelen	Re ≥ 4,5 m <sup>2</sup> K/W
Beg. grond	Re ≥ 5 m <sup>2</sup> K/W
Overstekken / loggia's	Re ≥ 4,5 m <sup>2</sup> K/W
Kozijnen	U ≤ 1,65 W/m <sup>2</sup> K
Beglazing	HR ++
Gebalanceerde ventilatie, VKO installatie, PV-panelen	



nieuwbouw appartementen	BVO	GO	VG	VRI	VRS
appartement A1	6	79,07	71,23	51,08	36,08
appartement A1sp	3	79,07	71,45	51,08	36,08
appartement A2	3	74,09	64,09	43,38	28,38
appartement B1	3	83,36	71,39	45,32	29,90
appartement B1sp	2	72,18	43,83	45,32	29,90
appartement C1	1	67,44	58,89	36,37	23,53
appartement C2	1	77,43	66,56	44,02	31,13
appartement C3	1	92,41	78,74	52,48	39,60
appartement D1	1	66,26	52,16	40,02	27,63
appartement E1	1	87,68	69,24	39,98	23,17
appartement E2	1	86,29	68,70	39,84	27,14
appartement E3	1	92,51	69,24	39,65	23,17
appartement F1	1	71,49	60,98	48,68	35,20
bijenkombi		65,16	58,80		
verkeersruimte		445,17	331,42		
opslagtechniek		174,72	154,91		
zorgpunt		33,92	29,71		
overig		16,56	15,71		
<b> totaal</b>	<b>25</b>	<b>2705,29</b>	<b>2291,49</b>	<b>1157,50</b>	<b>789,93</b>



**BIJZONDER WONEN**  
 'De Pastorietaan' Voorthuizen  
 Loc: van Belkum projecten b.v.  
 Wijkweg 53  
 3815 KL Amersfoort

datum: 15.06.2020  
 schaal: 1:100  
 formaat: A1

**Kelder**

**OV 099**

**REGELGEVING**

Bouwbesluit 2012, aanvulling 2015  
 functie: Kerkheim bezand; maatschappelijk bestaande bouw  
 Kerkheim nieuw; maatschappelijk nieuwbouw  
 bezetting vergaderzaal 70 personen  
 appartementen: andere woonfunctie voor de zorg  
 Gemeentelijke bouwverordening, vigerend  
 Bouwbrief Amsterdam, 2015  
 Hogerwaardenbesluit, vigerend  
**AANVULLENDE REGELGEVING**  
 NEN 3569-2011, Risicobeperking van lichamelijk letsel door vallend en brekend glas  
 NEN-EN 795-2012, Persoonlijke beschermingsmiddelen tegen vallen - verankeringvoorzieningen

Alle deuren in geopende stand zullen een vrije doorgang hebben van min 850 x 2300mm  
 Alle deuren in vluchtwegen voorzien van loopspalten (s) dan wel paneelkloten (p)

Kozijnen, ramen, deuren en beglazing fysisch overeenkomstig EP-berokening, afbeelding ramen overeenkomstig BB afdeling 2.3

Alle afscheidingen bij hoogteverschil  $\geq 1.00m$  hebben een hoogte en afsluiting overeenkomstig BB afdeling 2.3

De afmetingen van de trap zijn overeenkomstig BB afdeling 2.5 op- en aanreeds of tekening; vrije hoogte  $\geq 2300$  hoogteverschil  $< 4000mm$

Tav de geluidwering van de gevel zal worden voldaan aan BB artikel 3.3 lid 1.

Tav de wateropname van toegepaste materialen in sanitaire ruimten zal worden voldaan aan BB artikel 3.23, lid 1 en 2

Tav het weren van ongedierte zal worden voldaan aan BB artikel 3.114; in de uitwendige scheidingen geen openingen groter dan 10 mm.

Tav de inbraakwerendheid zal worden voldaan aan BB artikel 3.215; kozijnen, ramen en deuren voldoen aan de inbraakwerendheidsklasse 2 of NEN 5096

Electravorzieningen overeenkomstig NEN 1010

De maatschappelijke functies zijn voorzien van een BEM met een niet-automatische bewaking, zonder rechtstreekse doormelding en voorzien van een ontruimingsinstallatie, die voldoet aan NEN 2575

Niet-ioniserende rookmelders of NEN 2555 met product- en garantie-certificaten aangesloten op het lichtnet

**CONSTRUCTIEVE UITGANGSPUNTEN**

Brandwerendheids voor hoofdconstructie: 60 min. WBBOCO

Dragende kalkzandstenen wanden, 214, 300 dik

Kanaalplaat / Breedplaatvloeren, anhydrievloer, dik 370

Peil = bk afgewerkte vloer entree = n.l.b. +NAP

**BOUWFYSISCHE UITGANGSPUNTEN**

Daken  $R_c \geq 6.1 m^2 K/W$   
 Gesloten gevels  $R_c \geq 4.5 m^2 K/W$   
 Beg. grond  $R_c \geq 5 m^2 K/W$   
 Overstekken / loggia's  $R_c \geq 4.5 m^2 K/W$   
 Kozijnen  $U \leq 1.65 W/m^2 K$   
 Beglazing HR ++  
 Gebalanceerde ventilatie, WKO installatie, PV-panelen

- l.h.w. beton
- kalkzandsteen
- plaatsmateriaal
- lichte scheidingwand geïsoleerd
- gebouw entree
- woning entree
- opstelplaats kooktoestel
- douche
- opstelplaats wastafel
- opstelplaats = wasmachine
- = koelkast
- opstelplaats toilet
- peilmaat aanduiding in plattengrond
- WBBOCO in minuten
- zelfsluitend vd = vrijloop deurdranger
- rookmelder cf. NEN 2555

nieuwbouw appartementen	BVO	GO	VG	VR1	VR2
appartement A1	6	79,07	71,33	51,08	36,08
appartement A1 sp	3	79,07	71,45	51,08	36,08
appartement A2	3	74,09	64,09	43,38	28,38
appartement B1	3	83,36	71,39	45,32	29,90
appartement B1 sp	2	72,18	63,83	45,32	29,90
appartement C1	1	67,44	58,89	36,37	23,53
appartement C2	1	77,43	66,56	44,02	31,13
appartement C3	1	92,41	78,74	52,48	39,60
appartement D1	1	66,26	52,16	40,02	27,63
appartement E1	1	87,68	69,24	39,98	23,17
appartement E2	1	86,29	68,70	39,84	27,14
appartement E3	1	92,51	69,24	39,65	23,17
appartement F1	1	71,49	60,98	46,68	35,20
bijeenkomst		65,16	58,80		
verkeersruimte		445,17	331,42		
opslag/techniek		174,72	154,91		
zorgruimte		33,92	29,71		
overig		16,56	15,71		
<b> totaal</b>	<b>25</b>	<b>2705,29</b>	<b>2291,49</b>	<b>1157,50</b>	<b>789,93</b>



**BIJZONDER WONEN**  
 'De Pastorietuin' Voorthuizen  
 Lov.  
 van Beklum projecten b.v.  
 Wiekweg 53  
 3815 KL Amersfoort

datum: 16.07.2020  
 schaal: 1:100  
 formaat: A1

**Begane Grond**

**OV 100**





**REGELGEVING**  
 Bouwbesluit 2012, aanvulling 2015  
 functie: Kerkheim bestand: maatschappelijk bestaande bouw  
 Kerkheim nieuw: maatschappelijk nieuwbouw  
 bezetting vergaderzaal 70 personen  
 appartementen: andere woonfunctie voor de zorg  
 Gemeentelijke bouwverordening, vigerend  
 Bouwbrief Amsterdam, 2015  
 Hogerwaardenbesluit, vigerend  
**AANVULLENDE REGELGEVING**  
 NEN 3569-2011, Risicobeperking van lichamen lesse door vallend en brekend glas  
 NEN-EN 795-2012, Persoonlijke beschermingsmiddelen tegen vallen - verankeringvoorzieningen

Alle deuren in geopende stand zullen een vrije doorgang hebben van min 850 x 2300mm  
 Alle deuren in vluchtwegen voorzien van loopsloten (ls) dan wel panieksloten (p)  
 Kozijnen, ramen, deuren en beglazing fysisch overeenkomstig EP-berekening, afbeelding ramen overeenkomstig BB afdeling 2.3  
 Alle afscheidingen bij hoogverschil  $\geq 1.00m$  hebben een hoogte en afsluiting overeenkomstig BB afdeling 2.3  
 De afmetingen van de trap zijn overeenkomstig BB afdeling 2.5 op- en aanrede of tekening; vrije hoogte  $\geq 2300$  hoogverschil  $< 4000mm$

Tav de geluidwering van de gevel zal worden voldaan aan BB artikel 3.3 lid 1.  
 Tav de wateropname van toegepaste materialen in sanitaire ruimten zal worden voldaan aan BB artikel 3.23, lid 1 en 2  
 Tav het weren van ongedierte zal worden voldaan aan BB artikel 3.114; in de uitwendige scheidingen geen openingen groter dan 10 mm.  
 Tav de inbraakwerendheid zal worden voldaan aan BB artikel 3.215; kozijnen, ramen en deuren voldoen aan de inbraakwerendheidsklasse 2 of NEN 5096  
 Electravoorzieningen overeenkomstig NEN 1010  
 De maatschappelijke functies zijn voorzien van een BML met een niet-automatische bewaking, zonder rechtstreekse doormelding en voorzien van een ontruimingsinstallatie, die voldoet aan NEN 2575  
 Niet-ioniserende rookmelders of NEN 2555 met product- en garantie-certificaten aangesloten op het lichtnet

**CONSTRUCTIEVE UITGANGSPUNTEN**  
 Brandwerendheids eis voor hoofddragestructuur: 60 min. WBDBO  
 Dragende kalkzandstenen wanden, 214, 300 dik  
 Kanalplaat / Breedplaatvloeren, anhydrievloer, dik 370  
 Peil = bk afgewerkte vloer entree = n.l.b. +NAP

**BOUWFYSISCHE UITGANGSPUNTEN**

Daken	Rc $\geq 6,1 m^2$	K/W
Gesloten geveldelen	Rc $\geq 4,5 m^2$	K/W
Beg. grond	Rc $\geq 5 m^2$	K/W
Overstekken / loggia's	Rc $\geq 4,5 m^2$	K/W
Kozijnen	U $\leq 1,65 W/m^2 K$	
Beglazing	HR ++	
Gebalanceerde ventilatie, VKO installatie, PV-panelen		

- l.h.w. beton
- kalkzandsteen
- plaatsmateriaal
- lichte scheidingwand geïsoleerd
- gebouw entree
- woning entree
- opstelplaats kooktoestel
- douche
- opstelplaats wastafel
- opstelplaats = wasmachine
- = koelkast
- opstelplaats toilet
- peilmaat aanduiding in plattegrond
- WBDBO in minuten
- zelfsluitend vd = vrijloop deurdranger
- rookmelder cf. NEN 2555

nieuwbouw appartementen	BVO	GO	VG	VR1	VR2
appartement A1	6	79,07	71,33	51,08	36,08
appartement A1sp	3	79,07	71,45	51,08	36,08
appartement A2	3	74,09	64,09	43,38	28,38
appartement B1	3	83,36	71,39	45,32	29,90
appartement B1sp	2	72,18	63,83	45,32	29,90
appartement C1	1	67,44	58,89	36,37	23,53
appartement C2	1	77,43	68,56	44,02	31,13
appartement C3	1	92,41	78,74	52,48	39,60
appartement D1	1	66,26	52,16	40,02	27,63
appartement E1	1	87,68	69,24	39,98	23,17
appartement E2	1	86,29	68,70	39,84	27,14
appartement E3	1	92,51	69,24	39,65	23,17
appartement F1	1	71,49	60,98	48,68	35,20
bijeenkomst		65,16	58,80		
verkeersruimte		445,17	331,42		
opslag/techniek		174,72	154,91		
zorgpunt		33,92	29,71		
overig		16,56	15,71		
<b> totaal</b>	<b>25</b>	<b>2705,29</b>	<b>2291,49</b>	<b>1157,50</b>	<b>789,93</b>

**Zebra**  
 ARCHITECTEN  
 1533

**BIJZONDER WONEN**  
 'De Pastorietuin' Voortuizen  
 Loc: van Beklum projecten b.v.  
 Wiekweg 53  
 3815 KL Amersfoort  
 datum: 16.07.2020  
 schaal: 1:100  
 formaat: A1

Verdieping I  
 OV 101





**REGELGEVING**  
 Bouwbesluit 2012, aanvulling 2015  
 functie: Kerkheim bestaand: maatschappelijk bestaande bouw  
 Kerkheim nieuw: maatschappelijk nieuwbouw  
 bezetting vergaderzaal 70 personen  
 appartementen: andere woonfunctie voor de zorg  
 Gemeentelijke bouwverordening, vigerend  
 Bouwbesluit Amsterdam, 2015  
 Hogerwaardenbesluit, vigerend  
**AANVULLENDE REGELGEVING**  
 NEN 3569-2011, Risicobeperking van lichamelijk letsel door vallend en brekend glas  
 NEN-EN 795-2012, Persoonlijke beschermingsmiddelen tegen vallen - verankeringvoorzieningen

Alle deuren in geopende stand zullen een vrije doorgang hebben van min 850 x 2300mm  
 Alle deuren in vluchtwegen voorzien van loopsloten (ls) dan wel panieksloten (p)  
 Kozijnen, ramen, deuren en beglazing fysisch overeenkomstig EP-berekening, afzondering ramen overeenkomstig BB afdeling 2.3  
 Alle afscheidingen bij hoogteverschil ≥ 1.00m hebben een hoogte en afsluiting overeenkomstig BB afdeling 2.3  
 De afmetingen van de trap zijn overeenkomstig BB afdeling 2.5 op- en aanrede of tekening; vrije hoogte ≥ 2300 hoogteverschil < 4000mm

Tav de geluidwering van de gevel zal worden voldaan aan BB artikel 3.3 lid 1.  
 Tav de wateropname van toegepaste materialen in sanitaire ruimten zal worden voldaan aan BB artikel 3.23, lid 1 en 2  
 Tav het weren van ongedierte zal worden voldaan aan BB artikel 3.114: in de uitwendige scheidingen geen openingen groter dan 10 mm.  
 Tav de inbraakwerendheid zal worden voldaan aan BB artikel 3.215: kozijnen, ramen en deuren voldoen aan de inbraakwerendheidsklasse 2 of NEN 5096  
 Electravoorzieningen overeenkomstig NEN 1010

De maatschappelijke functies zijn voorzien van een BML met een niet-automatische bewaking, zonder rechtstreekse doormelding en voorzien van een ontruiminginstallatie, die voldoet aan NEN 2575  
 Niet-ioniserende ruimtemeters of NEN 2555 met product- en garantiecertificaten aangesloten op het lichtnet

**CONSTRUCTIEVE UITGANGSPUNTEN**  
 Brandwerendheidsklasse voor hoofddragende constructie: 60 min. WBDBO  
 Dragende kalkzandstenen wanden, 214, 300 dik  
 Kanalplaat / Breedplaatvloeren, anhydrievloer, dik 370  
 Peil = bk afgewerkte vloer entree = n.l.b. +NAP

**BOUWFYSISCHE UITGANGSPUNTEN**

Daken	Rc ≥ 6,1 m <sup>2</sup>	K/W
Gesloten geveldelen	Rc ≥ 4,5 m <sup>2</sup>	K/W
Beg. grond	Rc ≥ 5 m <sup>2</sup>	K/W
Overstekken / loggia's	Rc ≥ 4,5 m <sup>2</sup>	K/W
Kozijnen	U ≤ 1,65 W/m <sup>2</sup>	K
Beglazing	HR ++	
Gebalanceerde ventilatie, VKO installatie, PV-panelen		

- l.h.w. beton
- kalkzandsteen
- plaatsmateriaal
- lichte scheidingwand geïsoleerd
- gebouw entree
- woning entree
- opstelplaats kooktoestel
- douche
- opstelplaats wastafel
- opstelplaats = wasmachine
- = koelkast
- opstelplaats toilet
- peilmaat aanduiding in plattegrond
- WBDBO in minuten
- zelfsluitend vd = vrijloop deurdranger
- ruimtelijder cf. NEN 2555

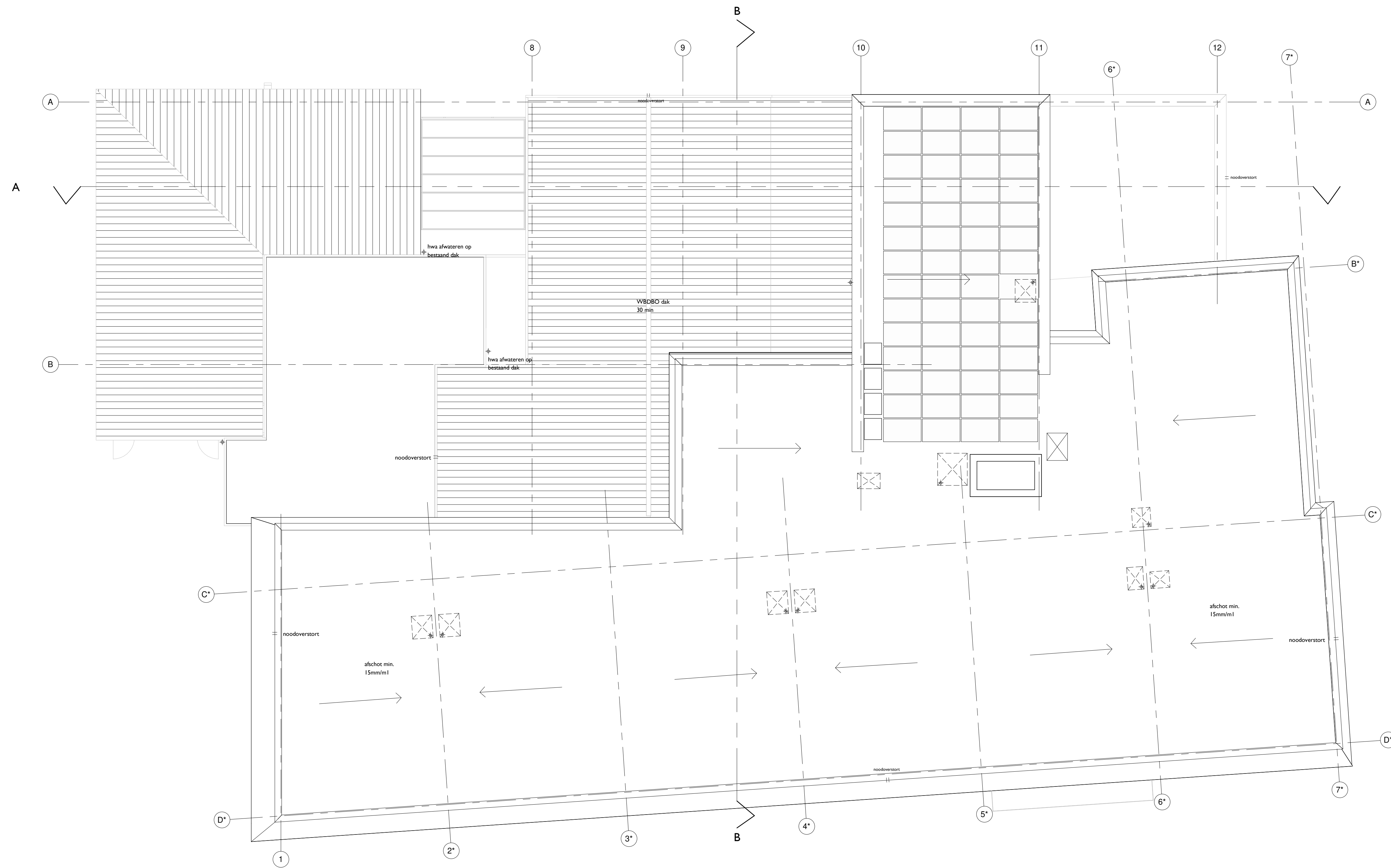
nieuwbouw appartementen	BVO	GO	VG	VR1	VR2
appartement A1	6	79,07	71,33	51,08	36,08
appartement A1sp	3	79,07	71,45	51,08	36,08
appartement A2	3	74,09	64,09	43,38	28,38
appartement B1	3	83,36	71,39	45,32	29,90
appartement B1sp	2	72,18	63,83	45,32	29,90
appartement C1	1	67,44	58,89	36,37	23,53
appartement C2	1	77,43	68,56	44,02	31,13
appartement C3	1	92,41	78,74	52,48	39,60
appartement D1	1	66,26	52,16	40,02	27,63
appartement E1	1	87,68	69,24	39,98	23,17
appartement E2	1	86,29	68,70	39,84	27,14
appartement E3	1	92,51	69,24	39,65	23,17
appartement F1	1	71,49	60,98	48,68	35,20
bijsommat		65,16	58,80		
verkeersruimte		445,17	331,42		
opslag/techniek		174,72	154,91		
zorgpunt		33,92	29,71		
overig		16,56	15,71		
<b> totaal</b>	<b>25</b>	<b>2705,29</b>	<b>2291,49</b>	<b>1157,50</b>	<b>789,93</b>



**BIJZONDER WONEN**  
 'De Pastorietaan' Voorthuizen  
 Loc: van Beklum projecten b.v.  
 Wijkweg 53  
 3815 KL Amersfoort  
 datum: 16.07.2020  
 schaal: 1:100  
 formaat: A1

Verdieping 2

OV 102



Te slopen 'oude zaal'



*Zebra*  
ARCHITECTEN

1533

WOONZORGCENTRUM  
'De Pastorietuin' Voorthuizen

i.o.v.:  
van Bekkum projecten b.v.  
Wielkenweg 53  
3815 KL Amersfoort

datum: 06.04.2020

schaal: 1:100

formaat: A1

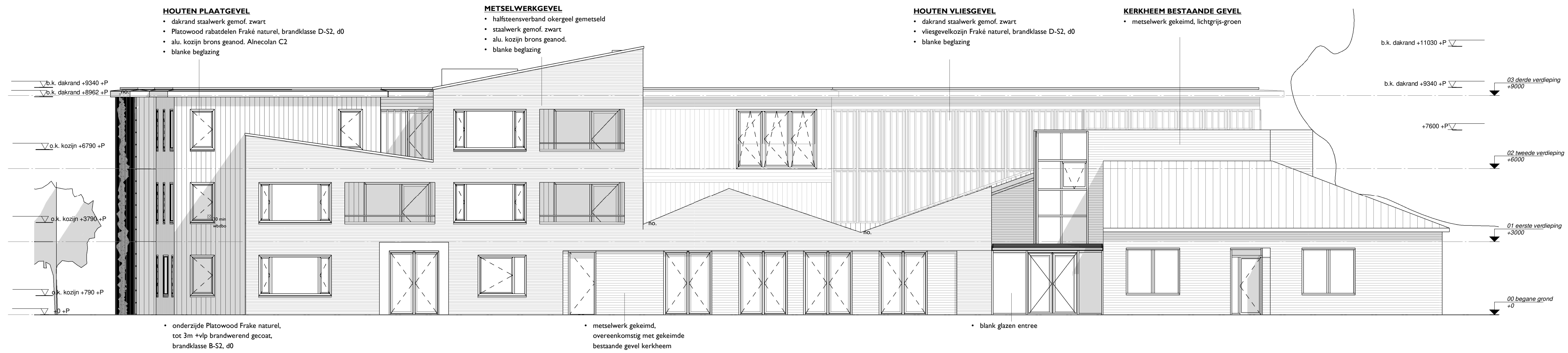
Slooptekening begane  
grond

OV 110

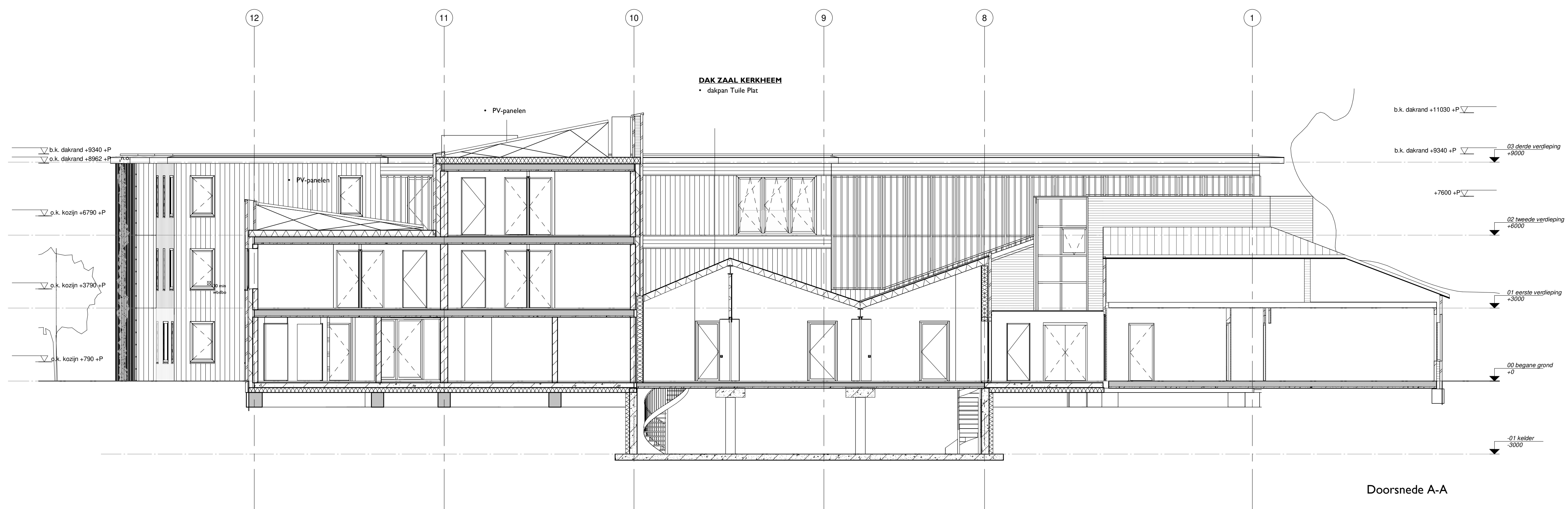
Postbus 13210, 3004 HE Rotterdam  
e: algemeen@zebra-architecten.nl

t: 010 2412141

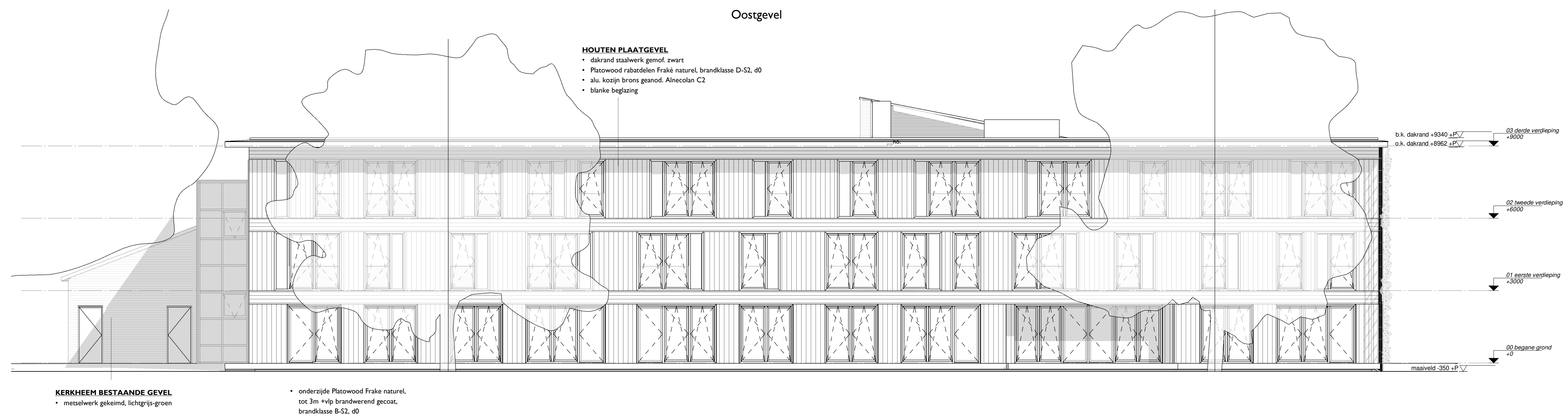
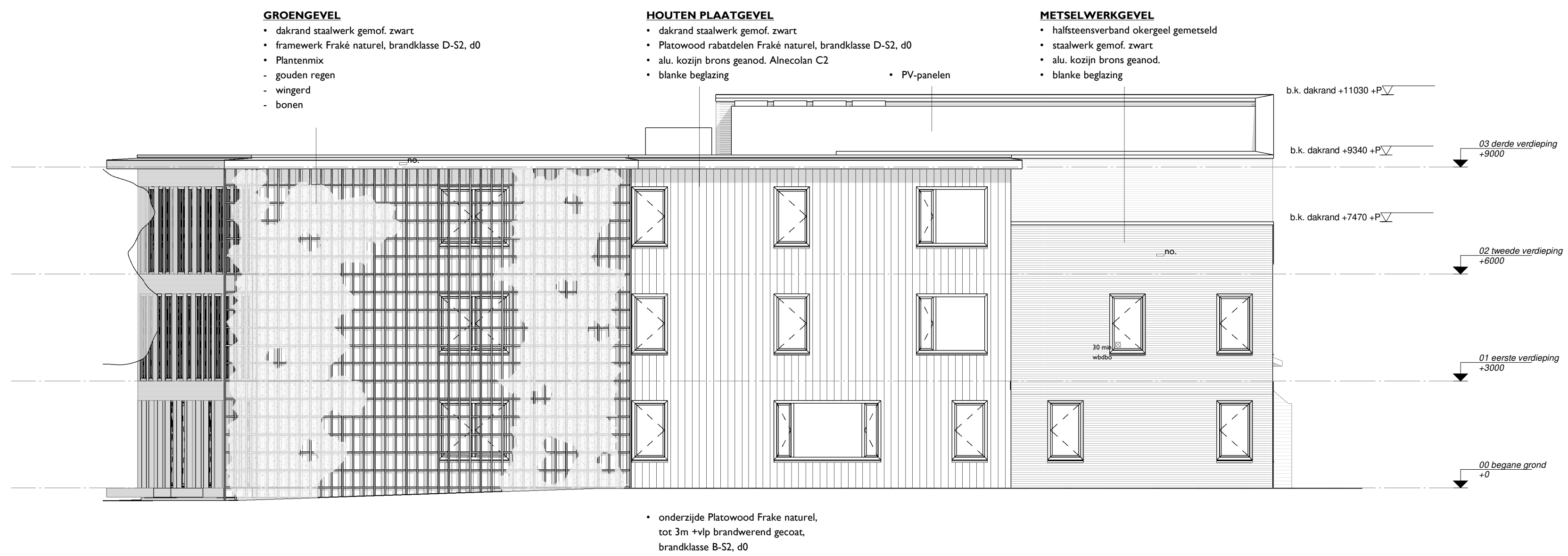




Noordgevel



Doorsnede A-A



Zuidgevel

*Zebra*  
ARCHITECTEN  
1533

**BIJZONDER WONEN**  
**'De Pastorieuin' Voortuizen**

Loc:  
van Balkum projecten b.v.  
Wielkenweg 53  
3815 KL Amersfoort

datum: 15.06.2020

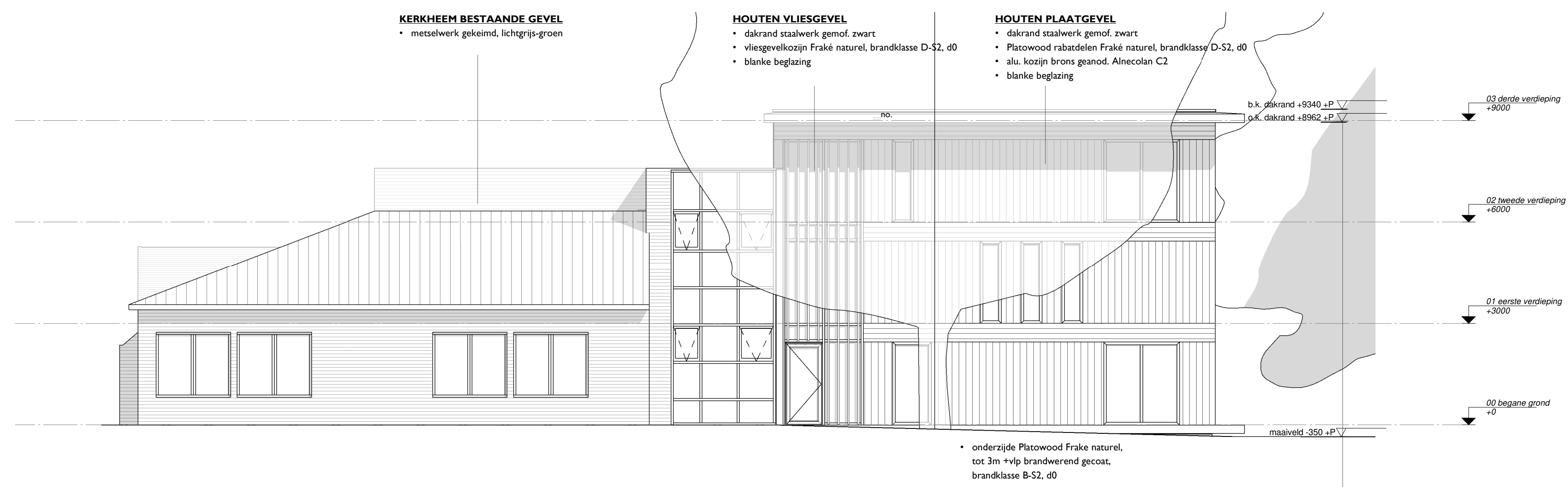
schaal: 1:100

formaat: A1

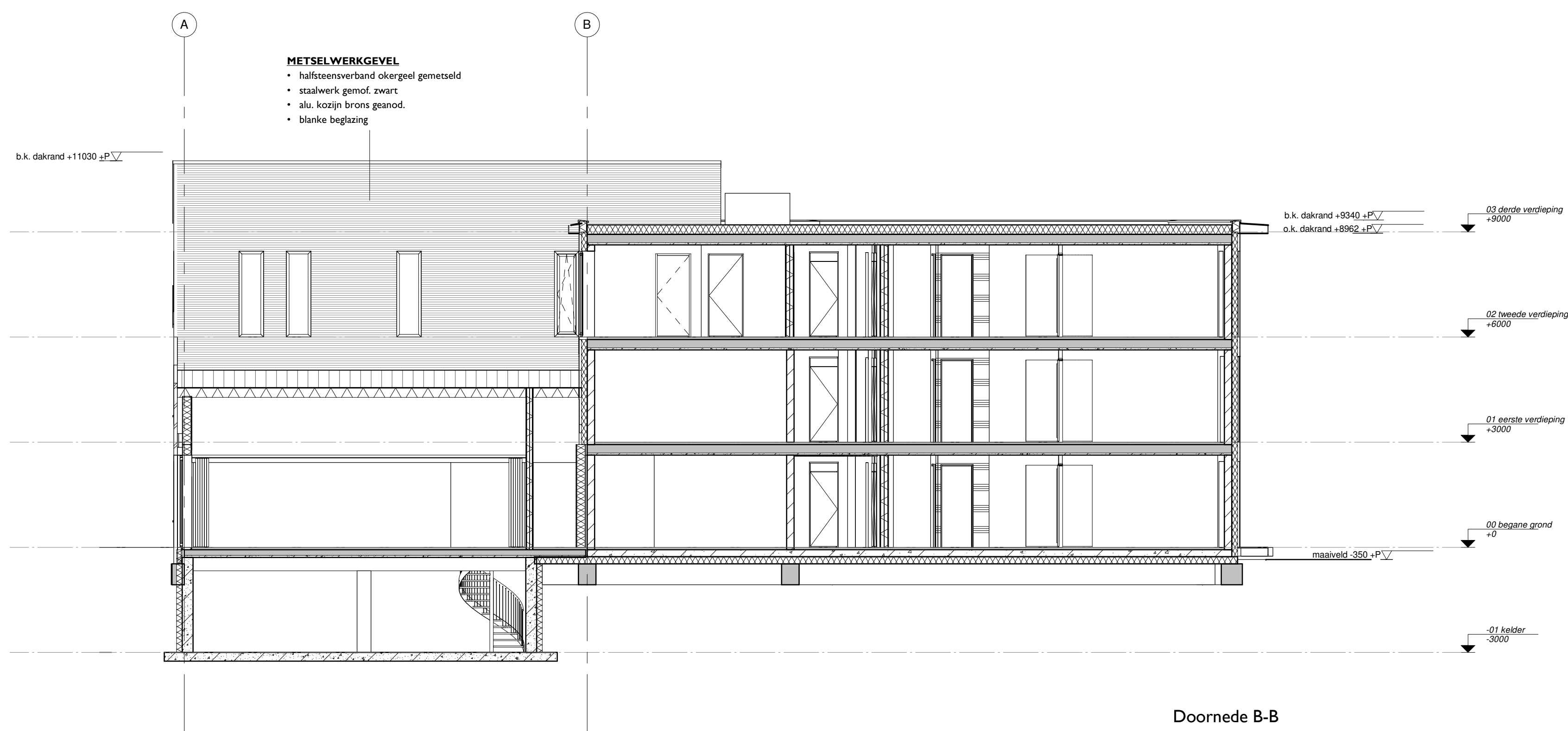
Oost/Zuid gevel

OV 202

Postbus 13210, 3004 HE Rotterdam  
e: algemeen@zebra-architecten.nl



Westgevel



Doornede B-B



