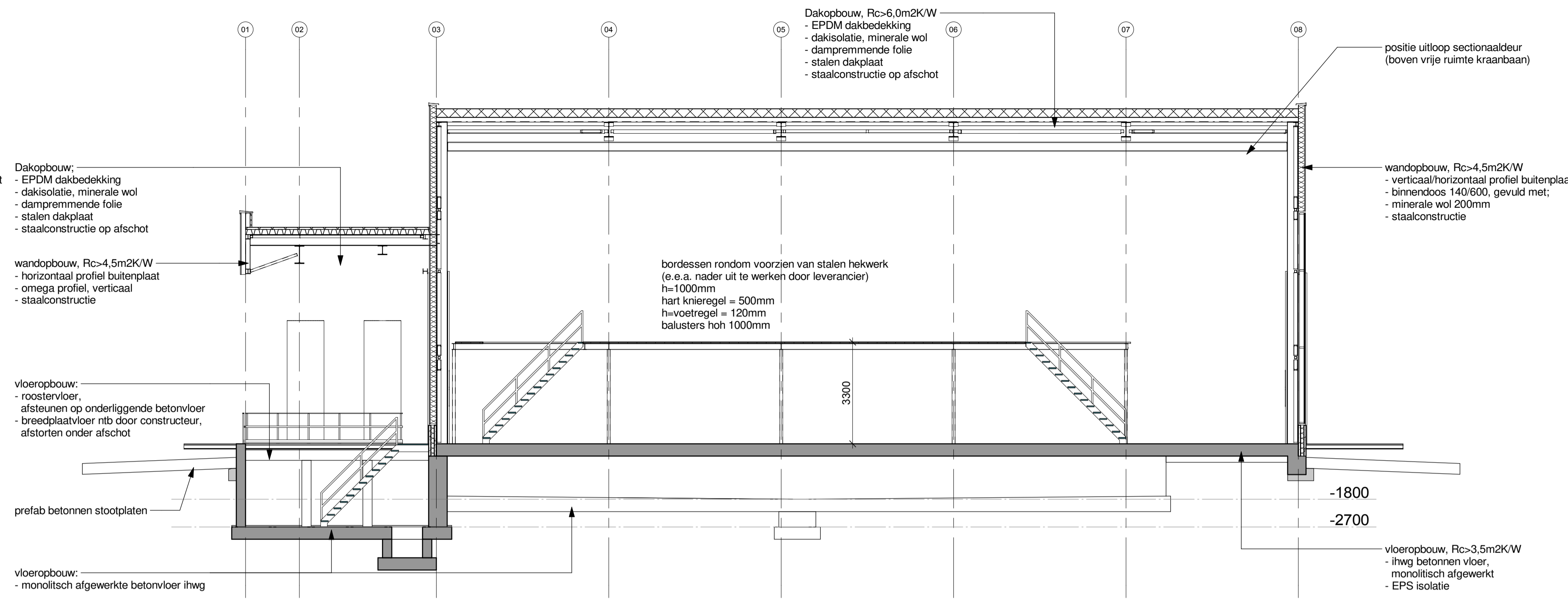
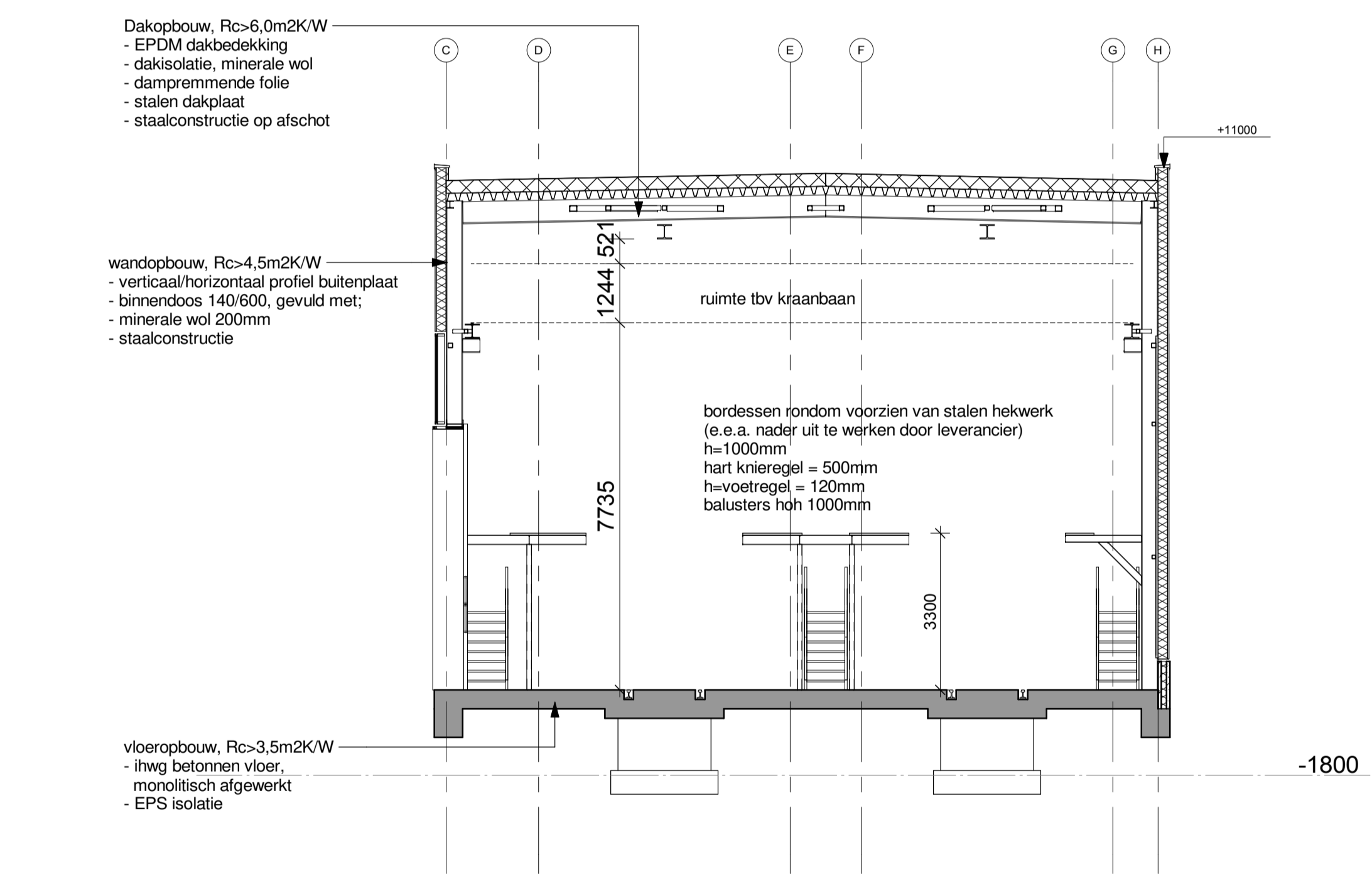


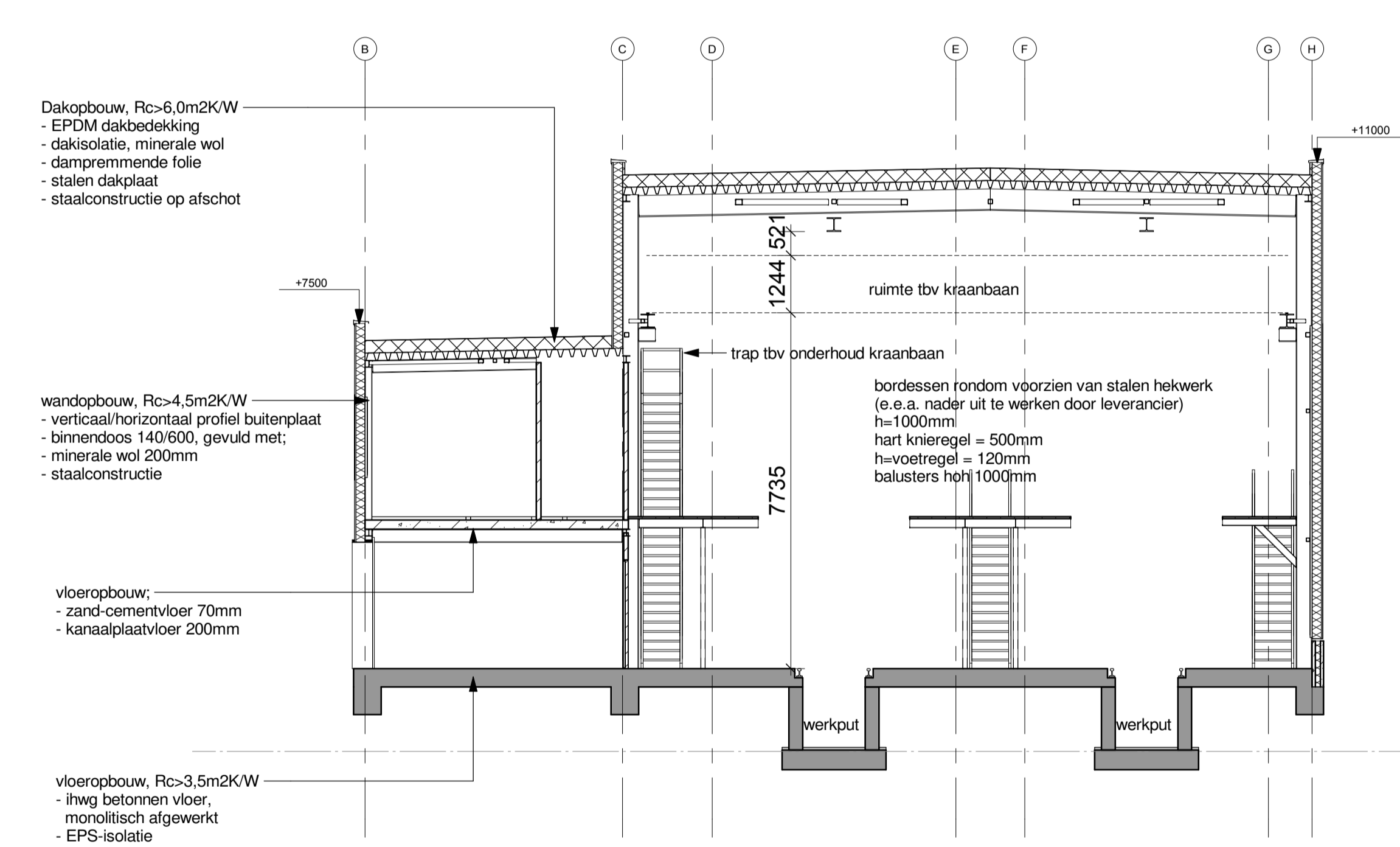
Doorsnede A



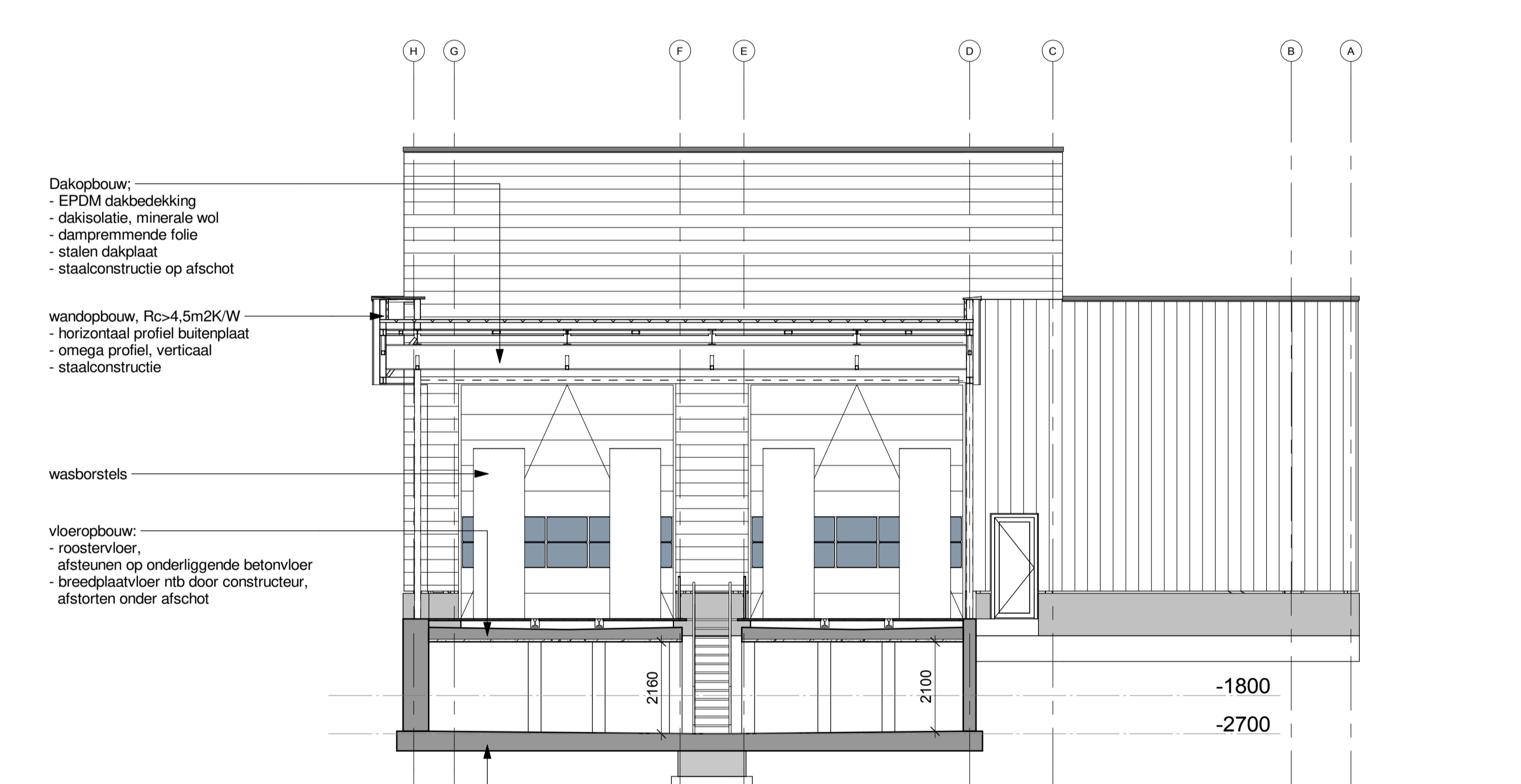
Doorsnede B



Doorsnede C



Doorsnede D



Doorsnede E

RENVOL

	draagbare handbrandblusser
	noodverlichting
	nooduitgang; bij elke nooduitgang bordje 'nooddeur vrijhouden' plaatsen volgens NEN 3011
	paniekbeslag
	sandwichpanelen, Rc=4,5m2K/W, brandklasse D
	vloerafwerking vloertegels
	wandtegels (plafondhoog)
	richting afschot in dak (hva trechters volgens installatietekening)

OPMERKINGEN

- maten in mm
- (peil)maten in het werk te controleren
- lekening niet gebruiken voor uitvoering
- dimensionering constructies nader te bepalen door constructeur
- Drink- en warmwater installatie moet voldoen aan NEN 1006
- Elektrische installatie moet voldoen aan NEN 1010
- Ventilatie moet voldoen aan NEN 1087
- Gebouw en buitenvoering moet voldoen aan NEN 3215
- dagmaten deurkozijnen dienen een minimale dagmaat van 850 x 2300mm (bvh) te hebben
- de gevelafwerking dient te voldoen aan brandklasse D

Wijz.	Datum	Get.	Gec.	Omschrijving
Nieuwbouw Servicelocatie Maasvlakte te Rotterdam				
doorsneden				
ONDERDEEL				
FASE aanvraag omgevingsvergunning				
OPDRACHTGEVER Shunter Rotterdam				
GETEKEND	EOT	SCHAAL	1:100	WERKNUMMER 18077
GECONTROLEERD	MW	DATUM	20-12-2018	
FORMAAT	1050x594	WUZIGING		BLADNUMMER AOV_03