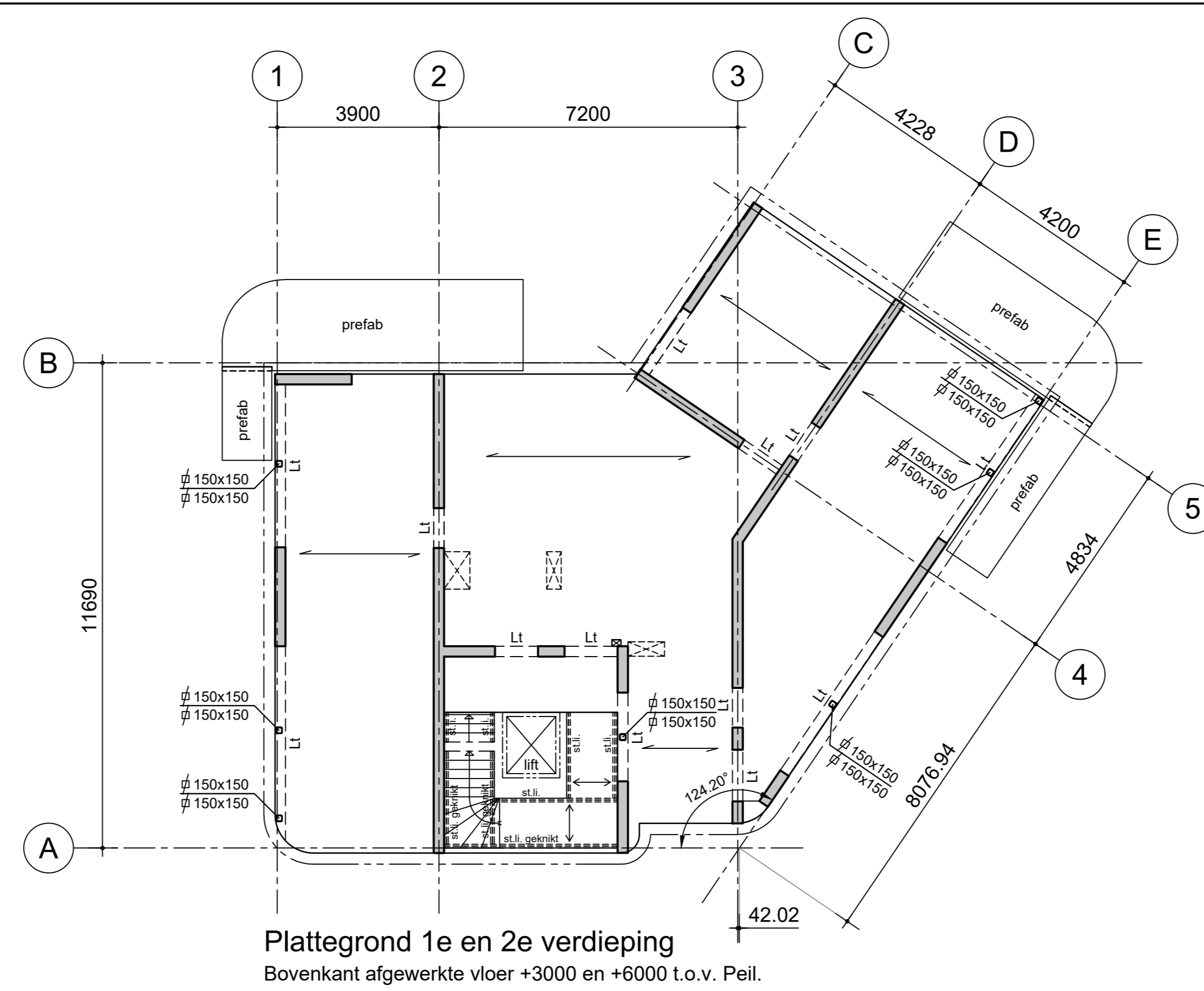
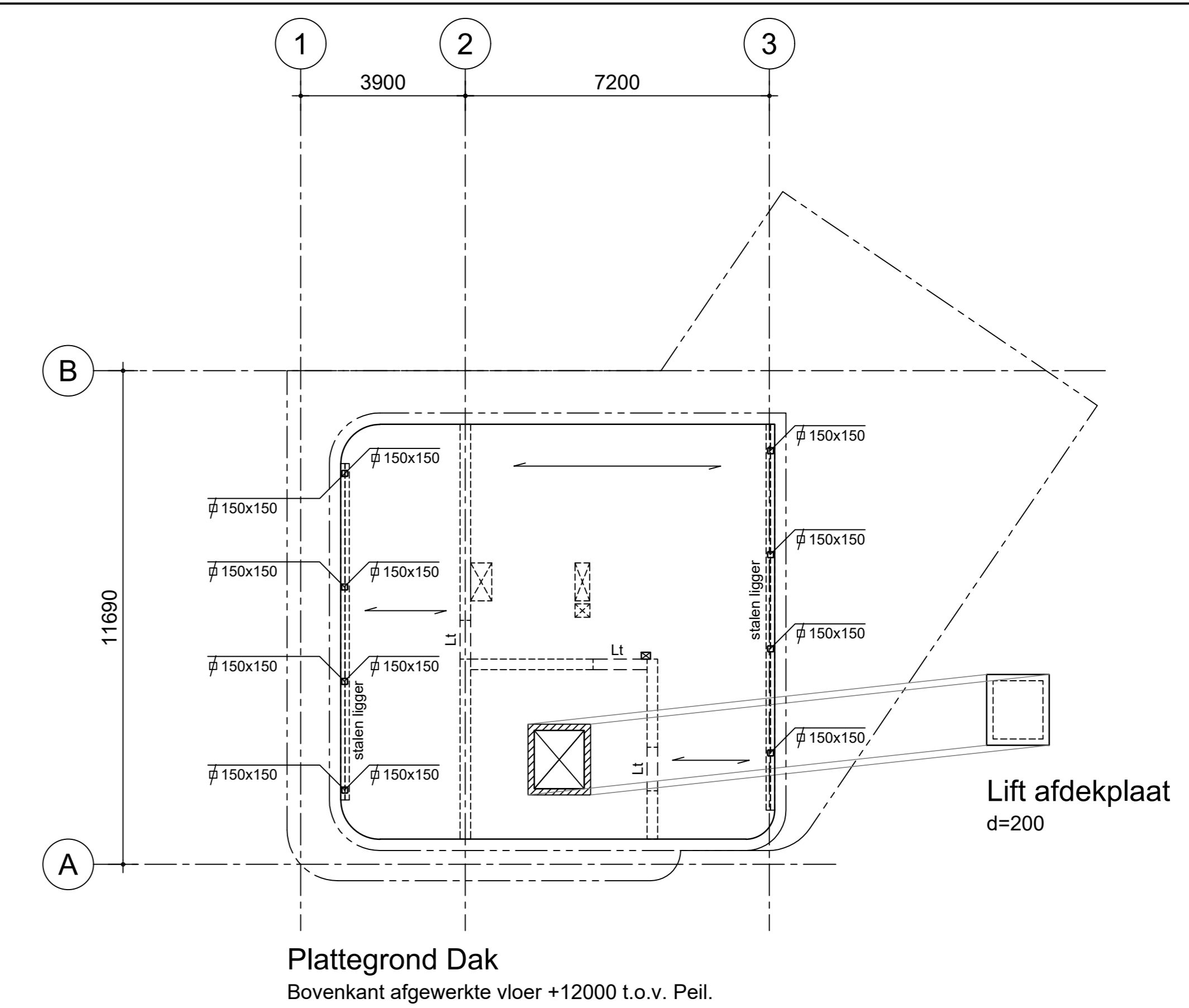


Palenplan



Plattegrond 1e en 2e verdieping

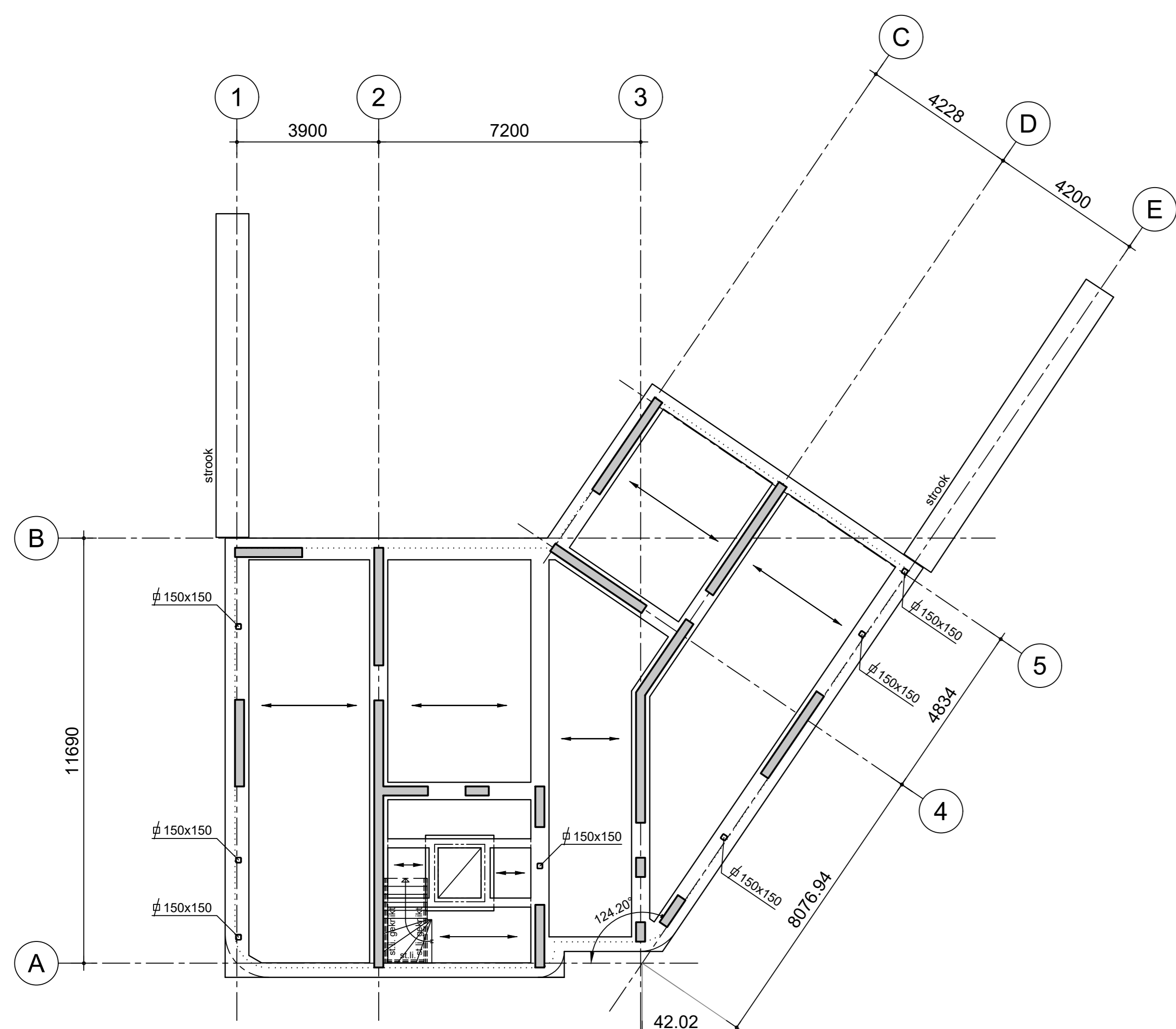
Bovenkant afgewerkte vloer +3000 en +6000 t.o.v. Peil.



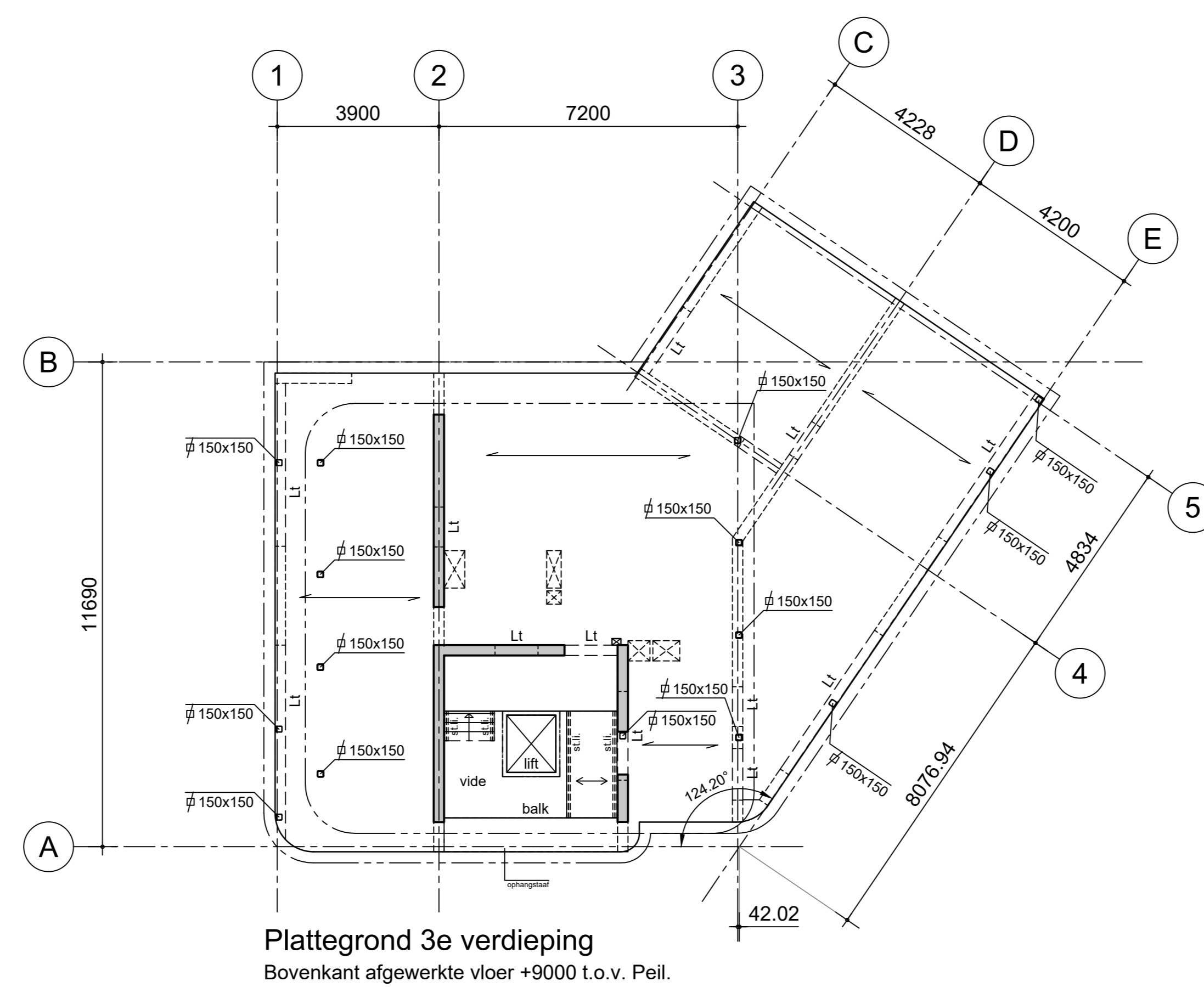
Plattegrond Dak

Bovenkant afgewerkte vloer +12000 t.o.v. Peil.

Lift afdekplaat  
d=200



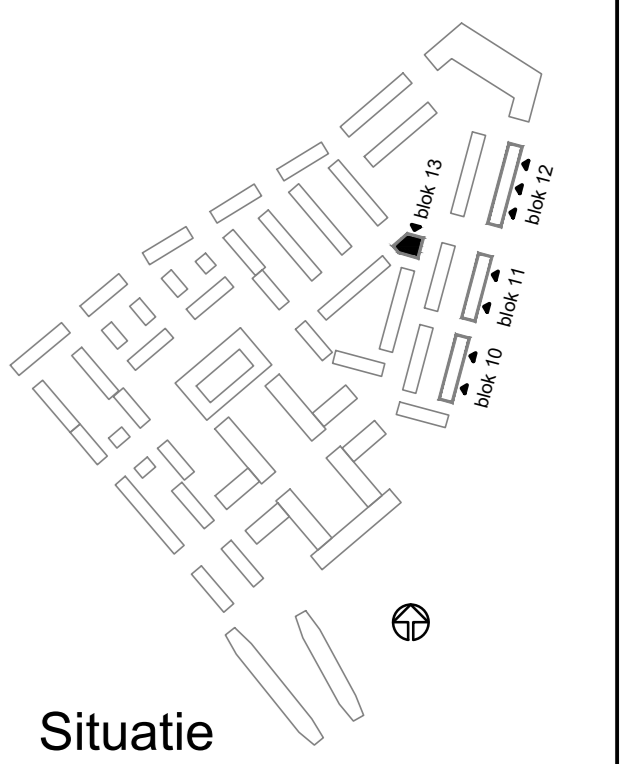
Plattegrond fundering / begane grond



Plattegrond 3e verdieping

Bovenkant afgewerkte vloer +9000 t.o.v. Peil.

- Geïsoleerde kanaalplaatvloer d=200 met gewapende druklaag 50/70
- Breedplaatvloer d=280
- Roostervloer
- Betonwand d=250, tenzij anders aangegeven d.m.v. wd=...
- Latei h=350 inclusief vloer.
- Opvang gevelmetselwerk d.m.v. Halven op de 1e en 3e verdieping rondom.
- Lateien respectievelijk stalen liggers nader te bepalen.
- Prefab terrasplaten aangestort d.m.v. "Isokorf".
- Trappen en bordessen uitvoeren in prefab. Prefab opgelegd op Lstalen.



Situatie

- P= 0= bovenkant afgewerkte begane grondvloer= -0,20m t.o.v. N.A.P.
- Peilmaten t.o.v. Peil= 0

g					
f					
e					
d					
c					
b					
a					
	afwijking	gew.	omschrijving	goc.	gez.
project : Zuiderhof fase 3 te Rotterdam					
opdracht : Impact Vastgoed b.v. te Rotterdam					
architect : Van Wilsom Van Loon te Den Haag					
onderdeel : Constructie blok 13					
				getek : 22-07-20	AAB
				goc. : JBr	BF
				gez. : MD	M
Bouwaanvraag					