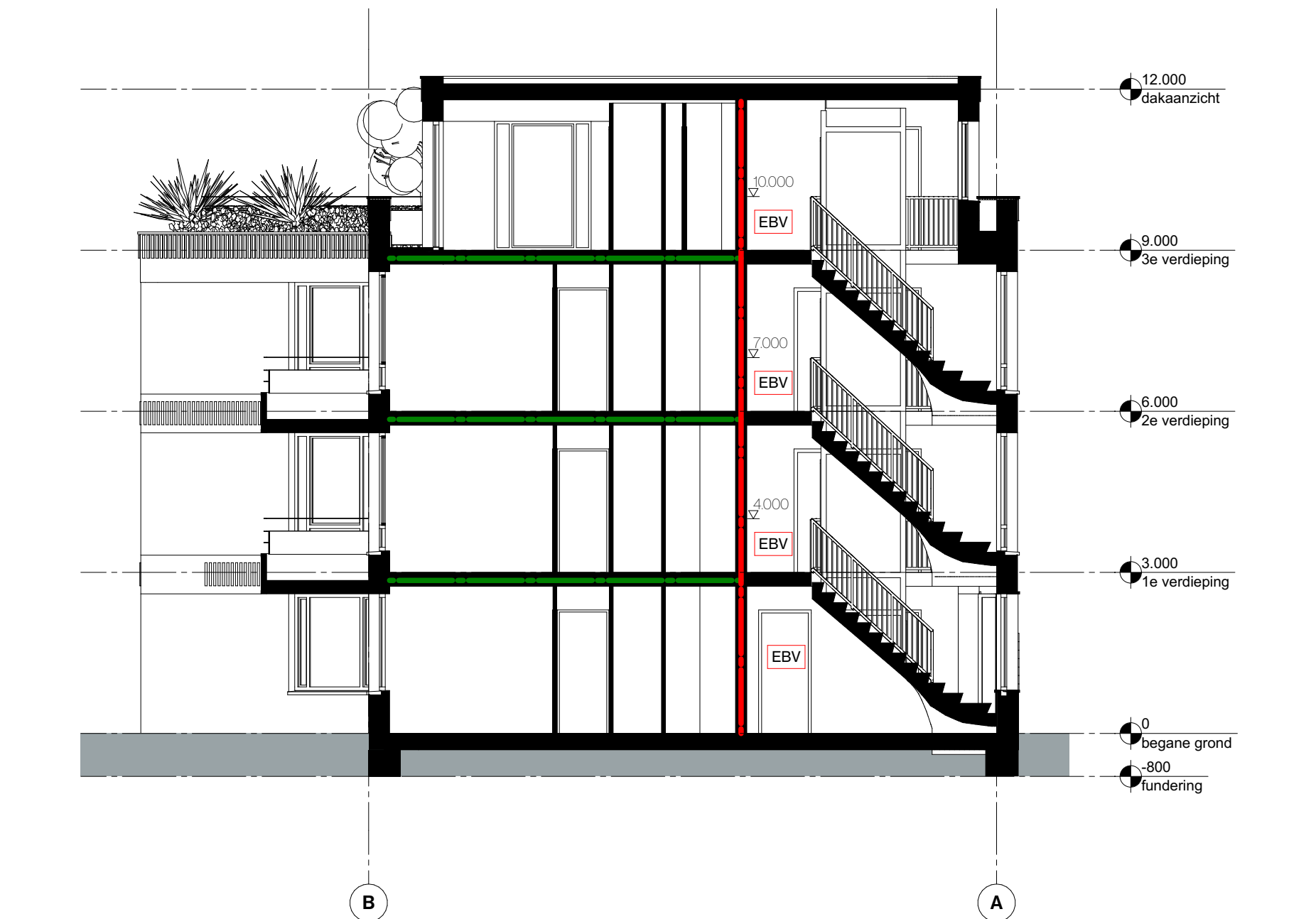




Langsdoorsnede



Dwarsdoorsnede



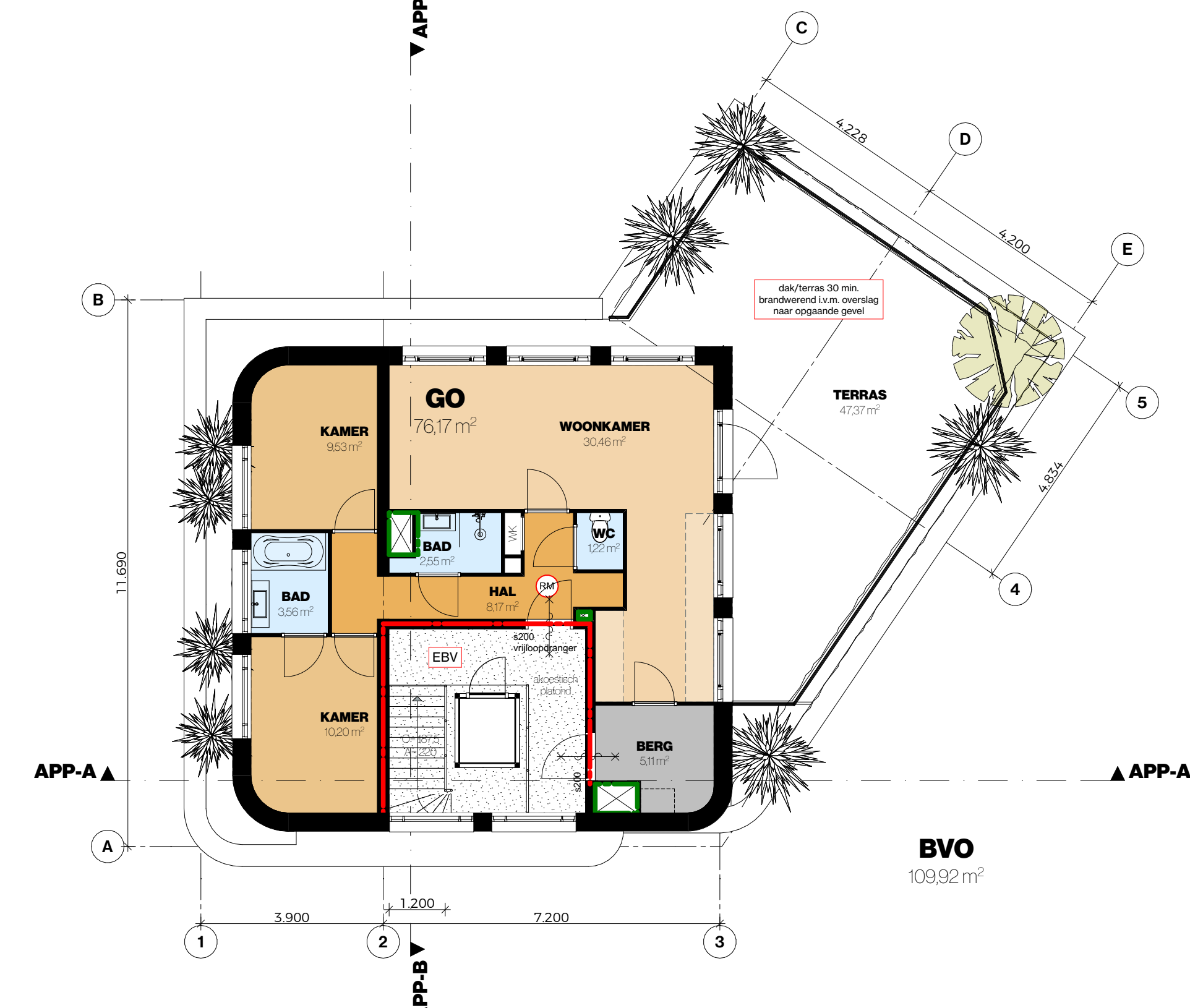
begane grond



2e verdieping



1e verdieping



3e verdieping

LEGENDA

Ruimtetypes

WOONKAMER 238 m²	Verblijfsruimte	ONBENOEMD 238 m²	Onbenoemde ruimte
KAMER 238 m²	Verblijfsruimte	TERRAS 238 m²	Buitenruimte
HAL 238 m²	Verkeersruimte	TECHNIEK 238 m²	Techniekrimte
WC 238 m²	Toilettruimte	STALLING FIETS 238 m²	Fietsenstalling
BAD 238 m²	Badruimte	STALLING AUTO 238 m²	Parkeergarage
BERG 238 m²	Bergruimte		

BOUWBESLUIT

Maaiveld
 Alle meten in het werk controleren en eventueel in overleg aanpassen aan de bestaande bebouwing.

Constructie
 Plaats en afmeting van alle constructieve onderdelen conform oorspronkelijke constructie. Houdt rekening met de bestaande bebouwing.

Voorzetschiedingen (art. 2:16-2:21 BB)
 - Verzet FBH waarschijnt van 10m of meer
 - Min. hoogte halveerw. 10m, alg. afgeveerw. waer 10m + 12m
 - Horizontale opengingen niet groter dan 100mm Bx 700mm + v
 - Geen overkantsluiting met tussenruimte 200 en 700mm + v
 - Gevelgaten moeten tevens zijn voorzien van 100mm lozevoertop
 - Er wordt getalderende (technische) ventilatie toegepast met warmteregeneratie volgens NEN 1087.

Trappen (art. 2:25-2:27 BB)
 - Max. omhoog
 - Min. afvalhoogte boven de trap = 2300mm
 - Min. breedte = 1800mm
 - Min. breedte = 800mm tred leuning
 - Trapleuning hoogte 800mm-1000mm + l.b. trapleuning voorzijde
 - Bredte min 0,8 x 0,8 m.

Vluchtroute (art. 2:102 BB)
 - openbaar
 - beschermde vluchtroute volgens BB art 2:103
 - zelfbeschermde vluchtroute volgens BB art 2:104

Inhoudsvrijheid (art. 2:109-2:111 BB)
 - Doornen ramen, kozijnen en daken moeten gelijke te stellen constructie-onderdelen aan de overige constructieve onderdelen van het gemeenschappelijke aandeel, de vloeren NEN 5267 bereikbaar zijn voor vrachtwagen, hetten en volgens NEN 5267 te plaatsen en te plaatsen in de vorm van de norm aangegeven weerstandklasse 2.

Weging van ruiten en muren (art. 3:168-3:171 BB)
 - Lichte zijgevels en zijgevels moeten een openging groter dan 0,01m² muren, ramen, deuren en roosters.

Verblijfsgebied (art. 4:1-4:7 BB)
 - minimum breedte van vloering per stuk minimaal 5 m²
 - minimum 50% van GO is verblijfsgebied
 - minimum breedte van vloering van 1 m² van 3 m breedte.

Toilettruimte (art. 4:8-4:12 BB)
 - Dooptermijn 0,8-1,2 m.

Badruimte (art. 4:17-4:20 BB)
 - minimum breedte van vloering 0,8 m.
 - minimum breedte van vloering 2,2 m² met een breedte van 0,8 m.

Opbouw (art. 3:1-3:18 BB)
 - Uiterlijk van de constructie heeft volgens NEN 5077 een kapdikte van 120 mm. Boven de vloer van de dakruimte volgens NEN 2771 te plaatsen. De dikte van de dakruimte moet groter zijn dan 0,2 m² / m². De dikte van de dakruimte moet groter zijn dan 0,2 m² / m².

Versterkte vloering (art. 3:29-3:32 BB)
 - De vloering heeft een voorziening voor luchtverversing van een ventilatieklep van 100 mm diameter en een afzuigarm van 100 mm diameter, zodat het ontstaan van een voor de gezondheid schadelijke kwaliteit van de binnenlucht wordt voorkomen. Er wordt getalderende (technische) ventilatie toegepast met warmteregeneratie volgens NEN 1087.

Spaakvoering (art. 3:42 BB)
 - Een verlijfsgebied heeft een spaakvoering volgens NEN 5087 met een capaciteit van ten minste 0,1 m³ per m².

Buizenboring (art. 3:10-3:23 BB)
 - Afvoerbuizen en afvoerbuizen moeten worden aangelegd op een afstand van 150 mm van de vloering. De afvoerbuizen moeten worden aangelegd op een afstand van 150 mm van de vloering.

Buizenarmen (art. 4:34-4:36 BB)
 - Buizenarmen moeten worden aangelegd op een afstand van 150 mm van de vloering. De buizenarmen moeten worden aangelegd op een afstand van 150 mm van de vloering.

Opbouw (art. 3:1-3:18 BB)
 - Uiterlijk van de constructie heeft volgens NEN 5077 een kapdikte van 120 mm. Boven de vloer van de dakruimte volgens NEN 2771 te plaatsen. De dikte van de dakruimte moet groter zijn dan 0,2 m² / m². De dikte van de dakruimte moet groter zijn dan 0,2 m² / m².

Opbouw (art. 3:1-3:18 BB)
 - Uiterlijk van de constructie heeft volgens NEN 5077 een kapdikte van 120 mm. Boven de vloer van de dakruimte volgens NEN 2771 te plaatsen. De dikte van de dakruimte moet groter zijn dan 0,2 m² / m². De dikte van de dakruimte moet groter zijn dan 0,2 m² / m².

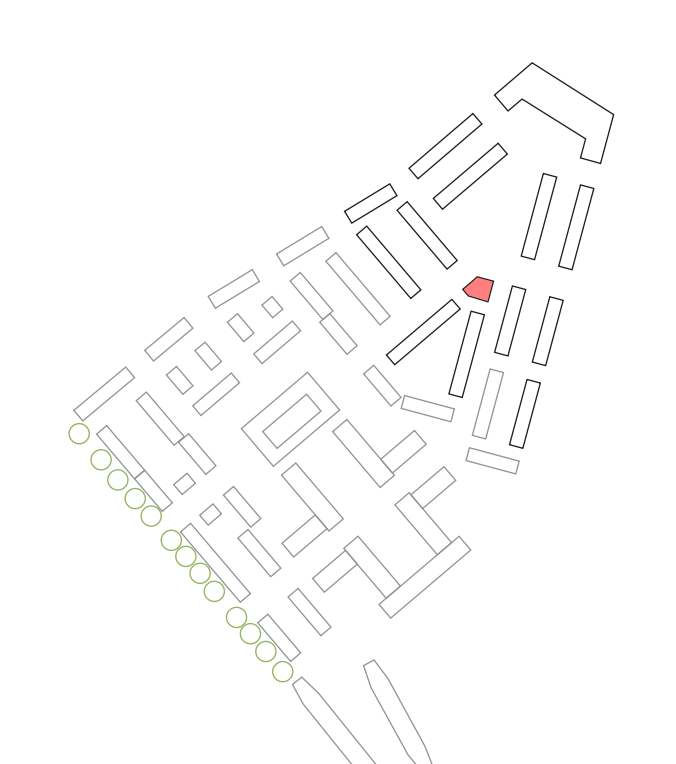
RAPPORTEN

Geplaat	DGM
Bouwkosten	DGM
Brandveiligheid	DGM
Constructie	Zaakveld
Installaties	HCRI

Wanneer de tekeningen in de rapportages zijn opgenomen, schijven de tekeningen en de tekeningen te controleren en te controleren op de tekeningen.

Multivoering
 Alle meten in het werk controleren en eventueel in overleg aanpassen aan de bestaande bebouwing.

POSITIE BLOK

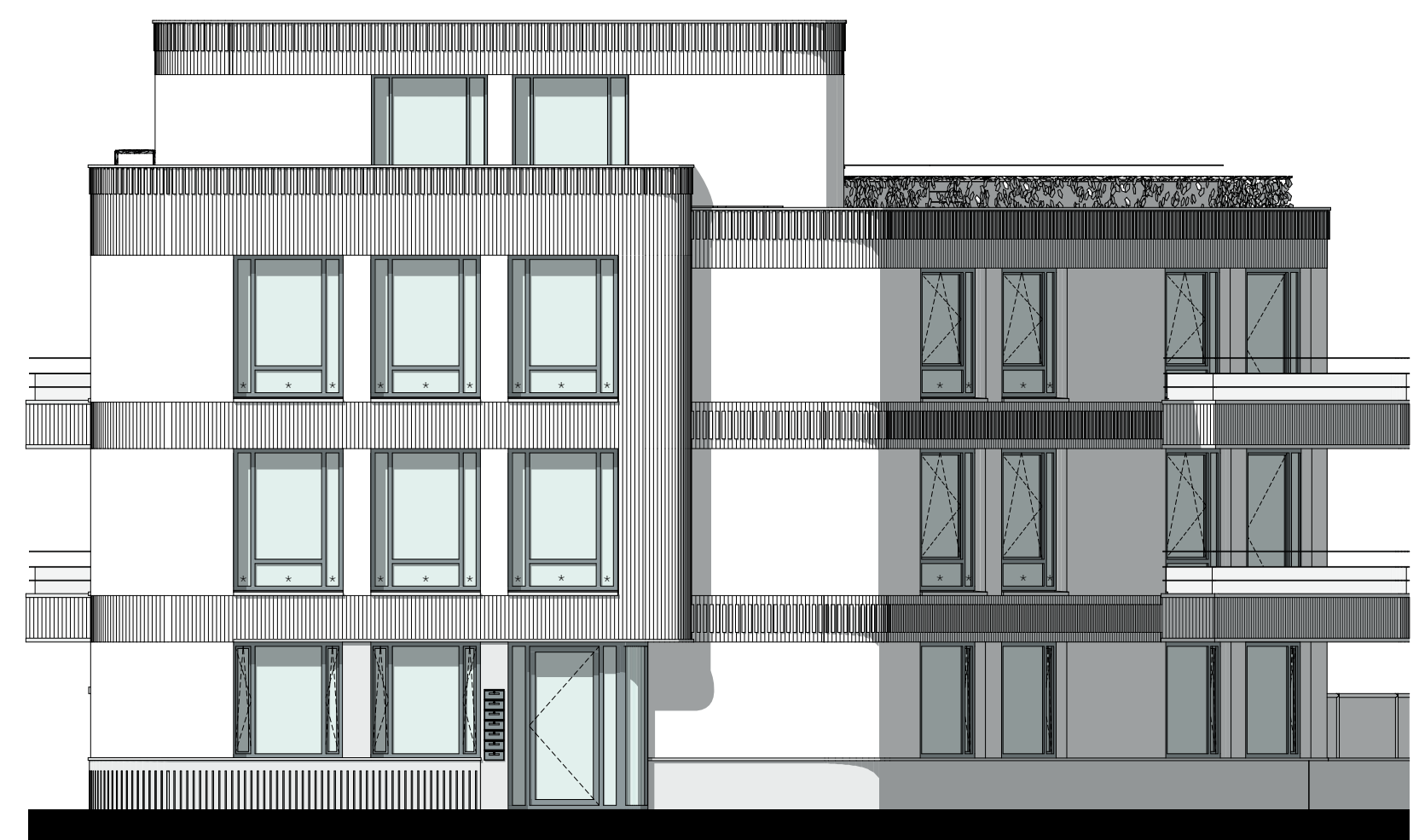


KADASTRALE GEGEVENS

Kadastrale gemeente: CHARLOIS (04.500)
 Sectie: I
 nummer: 3361, 3362, 5001

Brandveiligheidsvoorzieningen
 60 minuten brandwerend, openingen zelfsluitend
 30 minuten brandwerend, openingen zelfsluitend
 extra beschermde vluchtroute
 60 minuten brandwerend en zelfsluitend
 30 minuten brandwerend en zelfsluitend
 van binnen met te openen zonder sleutel of los voorwerp
 rookmelder conform NEN 2555
 * zelfsluitend geldt niet voor gevekkopeningen

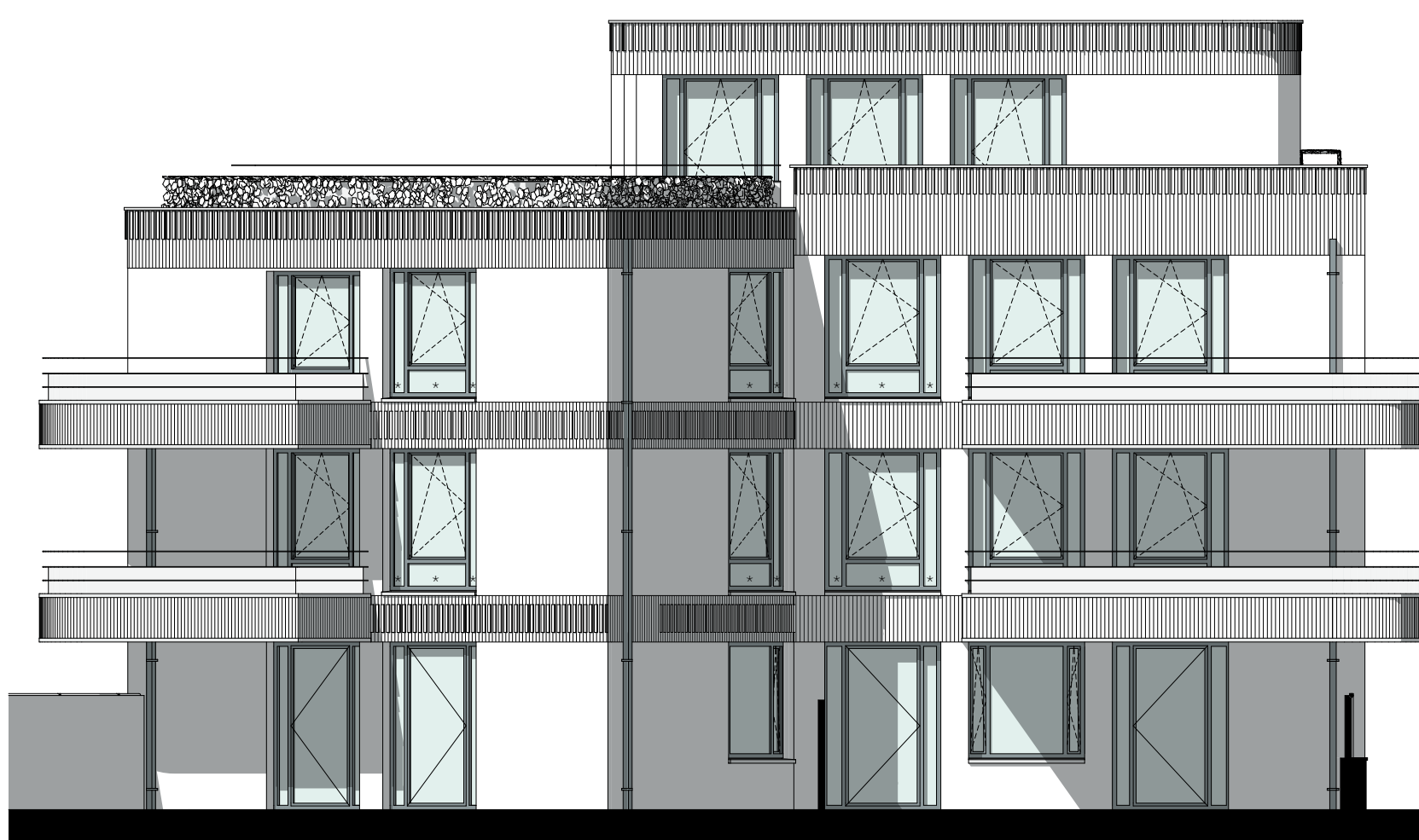
Alle schachten rondom 60 minuten brandwerend
 Alle woninggegevens gerelateerd aan een bestaande bebouwing
 alle 200 rookwerende deuren, zelfsluitend en met vrijloopdijgen
 Trappen 1,2m breed.
 Woningen voorzien van rookmelders conform NEN 2555.



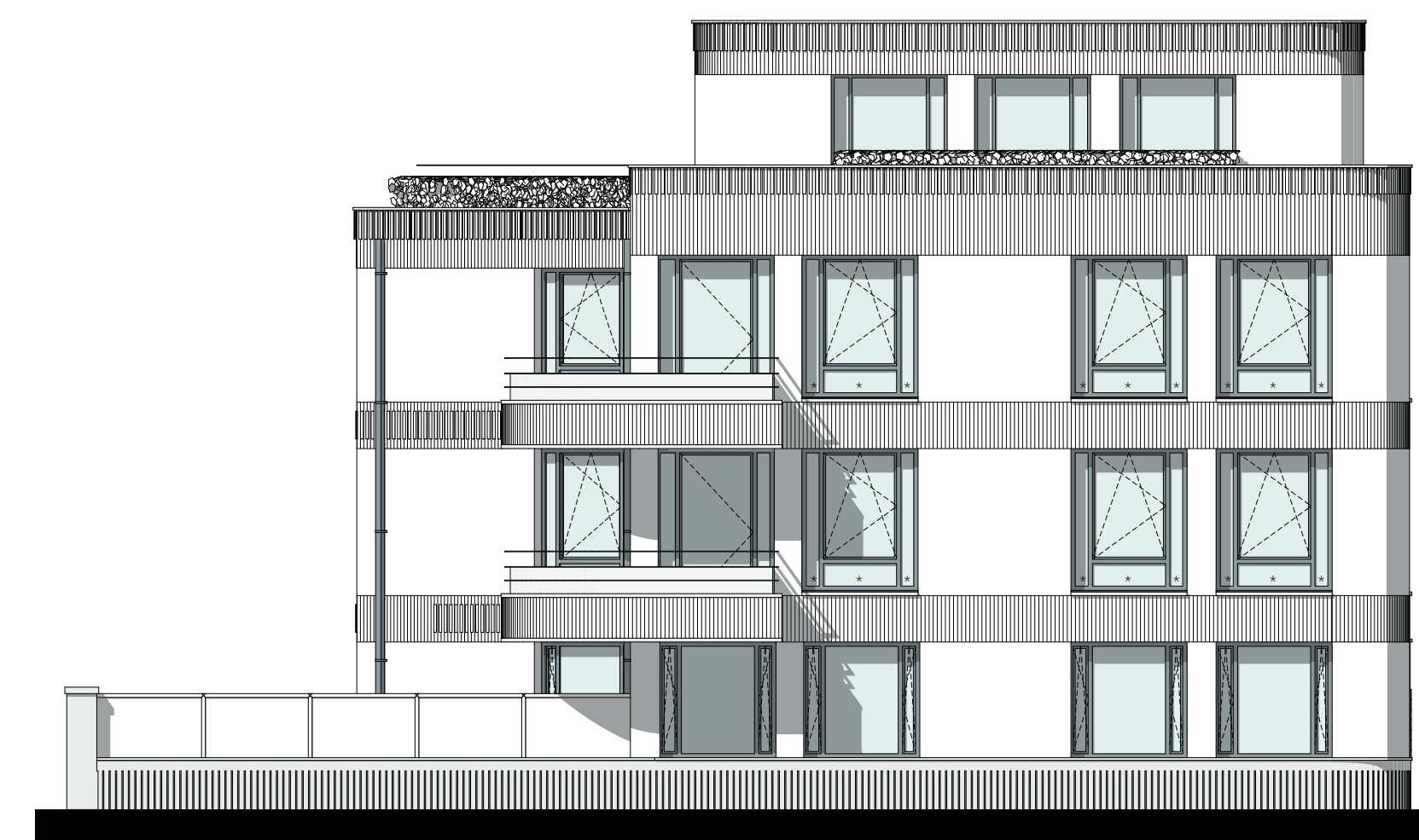
Voorgevel Hoeksteen



Rechtergevel Hoeksteen



Achtergevel Hoeksteen



Linkergevel Hoeksteen

In de gevels:
 * = doorvallende beglazing
 standaard horizontaal metselwerk
 verticaal metselwerk