

**Peil = 0 = bestaande bovenkant afgewerkt kelderdek**

**RENVOOI**

**ALGEMEEN**

- De ramen en deuren van de appartementen op de BG en de 1e verdieping en alle woningtoegangsdeuren en ramen grenzend aan de galerij, inbraakwerend uitgevoerd volgens weerstandsklasse 2 van NEN 5236
- Wering van ongedierte conform bouwbesluit, geen openingen >10mm
- Noodsloeren, waar afsluitbaar, voorzien van paneelstijl
- In badkamers en toiletten tagelwerk tot 1,2- v.l., t.p.v. douche tot 2,1m v.l. over lengte van 3,0m

**TERREINRICHTING**

- Conform tekeningen en omschrijvingen Delta Vorm

**GELUIDWERING**

- zie rapporten DGMR en bouwkundige details voor glaspartij, gevelbouw en type geluidsisolerend materiaal onder balkons

**KLIMAAT/INSTALLATIES**

- voor alle gegevens m.b.t. isolatiewaarden, Rc waarden, ventilatievouden, etc. zie rapporten Hun

**TOEGANKELIJKHEID**

- Conform bouwbesluit alle woningen toegankelijk zonder passen van hoogteverschil van meer dan 0,02m met uitzondering van hoogteverschillen overbruggd door een lift.
- Stopnauwkeurigheid lift zodanig dat het hoogteverschil tussen de liftvloer en de aangrenzende vloer niet meer dan 0,02m bedraagt.
- Alle deuren hebben een dagmaat van minimaal 850 mm
- Uitzonderend: deuren naar de meterkasten, dagmaat volgens opgave installateur

**BRANDVEILIGHEID**

- De aan de binnenzijde van de gemeenschappelijke verkeersruimten toegepaste materialen voldoen aan Klasse B1 of B2
- Voor uitgebreide opsomming elsen m.b.t. brandveiligheid zie rapporten DGMR
- Opsiteplaatsen brandweerauto en brandhydranten conform tekeningen Delta

**HEKWERKEN**

- T.p.v. van af dan niet te openen ramen een vloerafschieding van ten minste 0,85m vloeipeil
- T.p.v. trappen een afschieding van ten minste 0,85m vloeipeil breedte
- Tussen de afschieding en de trapvloer een horizontale afstand van ten hoogste 0,05m
- Vloerafschiedingen zijn min. 1m hoog gemeten vanaf de vloer, voor vloeren die hoger liggen dan 13 m boven aansluitende terrein min. 1,2m hoog gemeten vanaf de vloer. Frans balkondeuren hebben conform deze hoogtes.
- Afschiedingen tot een hoogte van 0,7m geen openingen met een breedte groter dan 0,1m
- Afschiedingen geen opstapmogelijkheden tussen 0,2m en 0,7m vloeipeil en daarboven geen openingen groter dan 0,2
- Beglazing voldoet minimaal aan NEN-EN 1990/1991

**BOUWKUNDIG**

- beton fhwg
- prefab betonbanden, gezandstrafd architectonisch beton, zie KM staat ACV 501
- gsbeton
- metselwerk, zie KM staat ACV 501
- isolatie thermisch, Rc conform BB en advies DGMR
- HSB
- kalkzandsteen
- metaalstud ID: 100 binnen een woning (gebruikersfunctie)
- metaalstud woninggechheid ID: 250 tussen woningen
- isolatie akoestisch
- cementdekvloer
- isolatiewaarden dak en gevel conform advies DGMR

**INSTALLATIE**

- meterkast warm met stadswarmring
- meterkast koud

**BRANDVEILIGHEID**

- wdbco x minuten
- zelfsluitend
- vluchttriching
- beschermde vluchtroute
- extra beschermde vluchtroute
- rookmelder, conform NEN 2555
- brandmeldingsapparaat
- noodverlichting
- scheidwand brandcompartiment 30 minuten WBDBO, openingen zelfsluitend
- scheidwand brandcompartiment 30 minuten WBDBO, openingen zelfsluitend
- scheidwand brandcompartiment 60 minuten WBDBO, openingen zelfsluitend
- Vuchtwegafsluiting en brandcompartimentering conform advies DGMR
- LIFTEN
- weersingelen lift ter indicatie, type uitvoering n.i.b.
- brandcard lift minimaal schiedafsluiting 1,85 x 2,5m L x B [BB 2012 art. 4.27 / 4.28 / 6.59 / 2.121 / 2.120]

**Wijzigingen dd. 31-03-2021**

Algemeen: Gewijzigde vormgeving en materialisatie uitvragende balkons, conform overleg Weerstandscommissie dd. 17-03-2021

Wijz.A: Aanpassing incoonsistenties draarichting/ramenopening tussen plattegrond en gevel

**BOS | HOFMAN | ARCHITECTENKOMBINATIE**

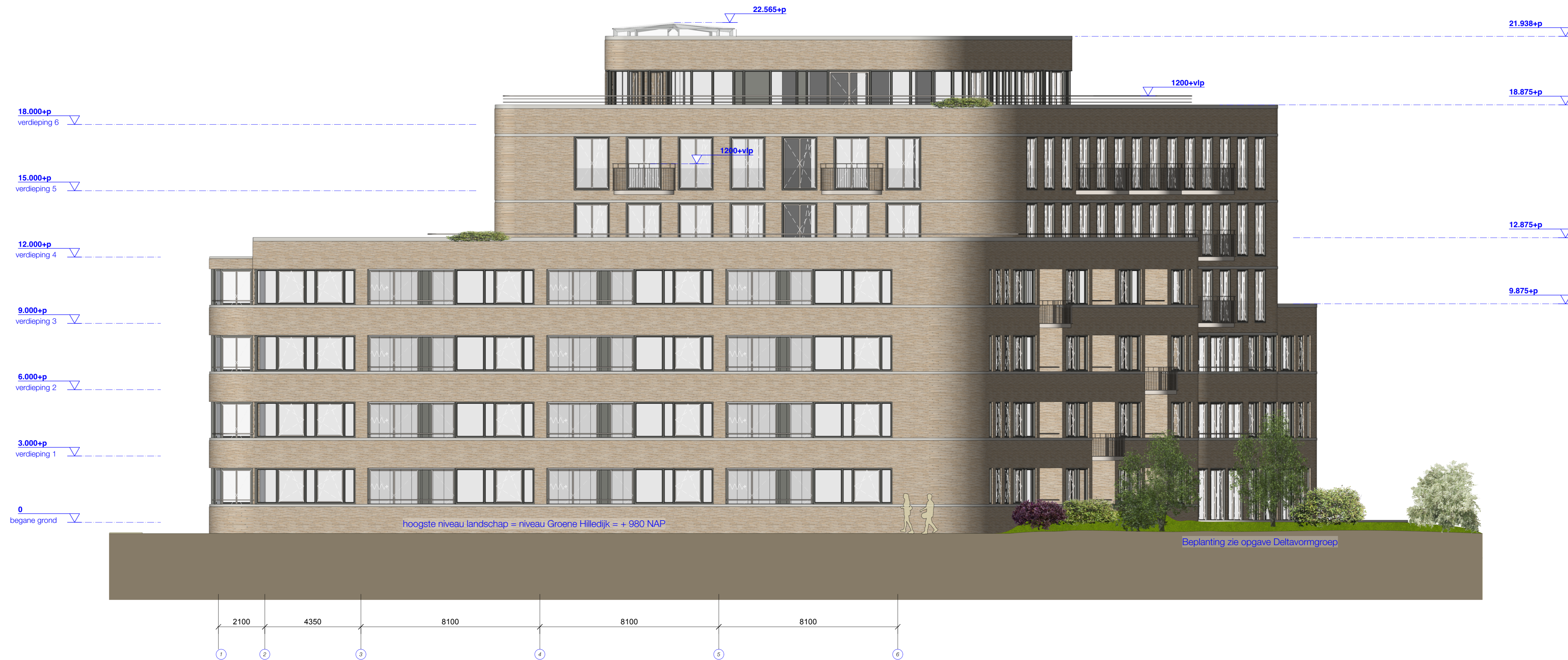
Stille Werfde 35  
2013 BE, Den Haag

+31 70 36 36 960  
www.architectenkombinatie.nl

project: Het Zuid  
opdrachtgever: Impact

ontwerp: GEVEL noord  
tekeningnummer: AOV 101

schaal: 1:100  
datum: 29-07-2020  
fase: DO



**Peil = 0 = bestaande bovenkant afgewerkt kelderdek**

**RENVOOI**

**ALGEMEEN**

- De ramen en deuren van de appartementen op de BG en de 1e verdieping en alle woningtoegangsdeuren en ramen grenzend aan de galerij, inbraakwerend uitgevoerd volgens weerstandsklasse 2 van NEN 5236
- Wering van ongedierte conform bouwbesluit, geen openingen >10mm
- Noodsdeuren, waar afsluitbaar, voorzien van paneelstoot
- In badkamers en toiletten tagelwerk tot 1,2- v.l., t.p.v. douche tot 2,1m v.l. over lengte van 3,0m

**TERREINRICHTING**

- Conform tekeningen en omschrijvingen Delta Vorm

**GELUIDWERING**

- zie rapporten DGMR en bouwkundige details voor glaspartijen, gevelbouw en typen geluidsabsorberend materiaal onder balkons

**KLIMAAT/INSTALLATIES**

- voor alle gegevens m.b.t. isolatiewaarden, Rc waarden, ventilatievouden, etc. zie rapporten Hun

**TOEGANKELIJKHEID**

- Conform bouwbesluit alle woningen toegankelijk zonder passen van hoogteverschil van meer dan 0,02m met uitzondering van hoogteverschillen overbruggd door een lift.
- Stopnauwkeurigheid lift zodanig dat het hoogteverschil tussen de liftvloer en de aangrenzende vloer niet meer dan 0,02m bedraagt.
- Alle deuren hebben een dagmaat van minimaal 850 mm
- Uitzonderend: deuren naar de meterskasten, dagmaat volgens opgave installateur

**BRANDVEILIGHEID**

- De aan de binnenzijde van de gemeenschappelijke verkeersruimten toegepaste materialen voldoen aan Klasse B1-s1 of beter
- Voor uitgebruide opspinning elzen m.b.t. brandveiligheid zie rapporten DGMR
- Opsteplaatsen brandweerauto en brandhydranten conform tekeningen Delta

**HEKWERKEN**

- T.p.v. van af dan niet te openen ramen een vloerafschieding van ten minste 0,85m vboepeil
- T.p.v. trappen een afschieding van ten minste 0,85m voorkant trededek
- Tussen de afschieding en de trapvloer een horizontale afstand van ten hoogste 0,05m
- Vloerafschiedingen zijn min. 1m hoog gemeten vanaf de vloer, voor vloeren die hoger liggen dan 13 m boven aansluitende terrein
- min. 1,2m hoog gemeten vanaf de vloer. Frans balkonreukdeuren hebben doorvalbeveiliging conform deze hoogte.
- Afschiedingen tot een hoogte van 0,7m geen openingen met een breedte groter dan 0,1m
- Afschiedingen geen opstapmogelijkheden tussen 0,2m en 0,7m vboepeil en daartoevoren geen openingen groter dan 0,2
- Beglazing voldoet minimaal aan NEN-EN 1990/1991

**BOUWKUNDIG**

- beton fhwg
- prefab betonborden, gezandstraald architectonisch beton, zie KM staat ACV 501 gsbeton
- metselwerk, zie KM staat ACV 501
- isolatie thermisch, Rc conform BB en advies DGMR
- HSB
- kalkzandsteen
- metaalstud ID: 100 binnen een woning (gebruikersfunctie)
- metaalstud woningcheheid ID: 250 tussen woningen (orderling en woningen gemeenschappelijke verkeersruimten)
- isolatie akoestisch
- cementdekvloer
- isolatiewaarden dak en gevel conform advies DGMR

**INSTALLATIE**

- meterkast warm met stadverwarming
- meterkast koud

**BRANDVEILIGHEID**

- wdbco x minuten
- zelfsluitend
- vluchttriching
- beschermde vluchtroute
- extra beschermde vluchtroute
- rookmelder, conform NEN 2555
- brandmeldingsappel
- noodverlichting
- scheidwand brandcompartiment 30 minuten WBDBO, openingen zelfsluitend
- scheidwand brandcompartiment 60 minuten WBDBO, openingen zelfsluitend
- scheidwand brandcompartiment 60 minuten WBDBO, openingen zelfsluitend
- Vuchtwegafsluiting en brandcompartimentering conform advies DGMR
- LIFTEN
- weersingelen lift ter indicatie, type uitvoering n.i.b.
- Brandveilig lift
- brandveilig lift minimaal schiedafsluiting 1,85 x 2,5m L x B [BB 2012 art. 4.27 / 4.28 / 6.59 / 2.121 / 2.120]

**Wijzigingen dd. 31-03-2021**

Algemeen: Gewijzigde vormgeving en materialisatie uitvragende balkons, conform overleg Weerndcommissie dd. 17-03-2021

Wijz.A: Aanpassing inconsequenties draarichting/ramopening tussen plattegrond en gevel

BOS | HOFMAN | ARCHITECTENKOMBINATIE

Stille Werfde 35  
2313 BE Den Haag  
+31 70 36 36 960  
www.architektenkombinatie.nl

project: Het Zuid  
opdrachtgever: Impact

onderwerp: GEVEL oost

tekeningsnummer: AOV 102

schaal: 1:100  
datum: 29-07-2020  
fase: DO

Voor zover niet vermeld maten in mm. Plotschaal is tekenerschaal. (digitale) tekeningen niet zonder toestemming door derden te gebruiken.

© COPYRIGHT ArchitectenKombinatie



**Peil = 0 = bestaande bovenkant afgewerkt kelderdek**

**RENVOOI**

**ALGEMEEN**

- De ramen en deuren van de appartementen op de BG en de 1e verdieping en alle woningtoegangsdeuren en ramen grenzend aan de galerij, inbraakwerend uitgevoerd volgens veerstandsclassificatie 2 van NEN 5236
- Wering van ongedierte conform bouwbesluit, geen openingen >10mm
- Noodsloeren, waar afsluitbaar, voorzien van paneelstot
- In badkamers en toiletten tagewerk tot 1,2- v.l., t.p.v. douche tot 2,1m v.v.t. over lengte van 3,0m

**TERREINRICHTING**

- Conform tekeningen en omschrijvingen Delta Vorm

**GELUIDWERING**

- zie rapporten DGMR en bouwkundige details voor glaspartij, gevelgebouw en type geluidsisolerend materiaal onder balkons

**KLIMAAT/INSTALLATIES**

- voor alle gegevens m.b.t. isolatiewaarden, Rc waarden, ventilatievouden, etc. zie rapporten Hun

**TOEGANKELIJKHEID**

- Conform bouwbesluit alle woningen toegankelijk zonder passen van hoogteverschil van meer dan 0,02m met uitzondering van hoogteverschillen overbruggd door een lift.
- Stopnauwkeurigheid lift zodanig dat het hoogteverschil tussen de liftvloer en de aangrenzende vloer niet meer dan 0,02m bedraagt.
- Alle deuren hebben een dagmaat van minimaal 850 mm
- Uitzonderend: deuren naar de meterkasten, dagmaat volgens opgave installateur

**BRANDVEILIGHEID**

- De aan de binnenzijde van de gemeenschappelijke verkeersruimten toegepaste materialen voldoen aan Klasse B1-s1 of beter
- Voor uitgebreide opsomming eisen m.b.t. brandveiligheid zie rapporten DGMR
- Opsiteplaatsen brandweerauto en brandhydranten conform tekeningen Delta

**HEKWERKEN**

- T.p.v. van af dan niet te openen ramen een vloerafschieding van ten minste 0,85m vboepeil
- T.p.v. trappen een afschieding van ten minste 0,85m vboekant trededek
- Tussen de afschieding en de trapvloer een horizontale afstand van ten hoogste 0,05m
- Vloerafschiedingen zijn min. 1m hoog gemeten vanaf de vloer, voor vloeren die hoger liggen dan 13 m boven aansluitende terrein min. 1,2m hoog gemeten vanaf de vloer. Frans balkonreukdeuren hebben doorvoelbeveiliging conform deze hoogte.
- Afschiedingen tot een hoogte van 0,7m geen openingen met een breedte groter dan 0,1m
- Afschiedingen geen opstapmogelijkheden tussen 0,2m en 0,7m vboepeil en daartoevoren geen openingen groter dan 0,2
- Beglazing voldoet minimaal aan NEN-EN 1500/1591

**BOUWKUNDIG**

- beton truwg
- prefab betonbanden, gezandstraijd architectonisch beton, zie KM staat ACV 501
- gsbeton
- metselwerk, zie KM staat ACV 501
- isolatie thermisch, Rc conform EB en advies DGMR
- HSB
- kalkzandsteen
- metaalstud ID: 100 binnen een woning (gebruikersfunctie)
- metaalstud woningcheikheid ID: 250 tussen woningen
- isolatie akoestisch
- cementdekvloer
- isolatiewaarden dak en gevel conform advies DGMR

**INSTALLATIE**

- meterkast warm met stadverwarming
- meterkast koud

**BRANDVEILIGHEID**

- vdbco x minuten
- zelfsluitend
- zelfsluiting
- beschermde vluchtroute
- extra beschermde vluchtroute
- rookmelder, conform NEN 2555
- brandlanghappel
- noodverlichting
- scheidingsbrandcompartiment 30 minuten WBDBO, openingen zelfsluitend
- scheidingsbrandcompartiment 30 minuten WBDBO, openingen zelfsluitend
- scheidingsbrandcompartiment 60 minuten WBDBO, openingen zelfsluitend
- Vuchtwegaanduiding en brandcompartimentering conform advies DGMR
- LIFTEN
- weersingwen lift ter indicatie, type uithoosing n.i.b.
- brandcard lift minimaal schiedafmeting 1,85 x 2,5m L x B [BB 2012 art. 4.27 / 4.28 / 6.59 / 2.121 / 2.120]

**Wijzigingen dd. 31-03-2021**

Algemeen: Gewijzigde vormgeving en materialisatie uitvragende balkons, conform overleg Weerndcommissie dd. 17-03-2021



Aanpassing incoonscquenties draaichijng/ramponeringen tussen plattegrond en gevel

**BOS | HOFMAN | ARCHITECTENKOMBINATIE**

Stille Werkkade 35

2013 BE, Den Haag

+31 70 36 36 960

www.architektenkombinatie.nl

project:

Het Zuid

opdrachtgever:

Impact

onderwerp:

GEVEL zuid

tekeningnummer: AOV 103

schaal:

1:100

datum:

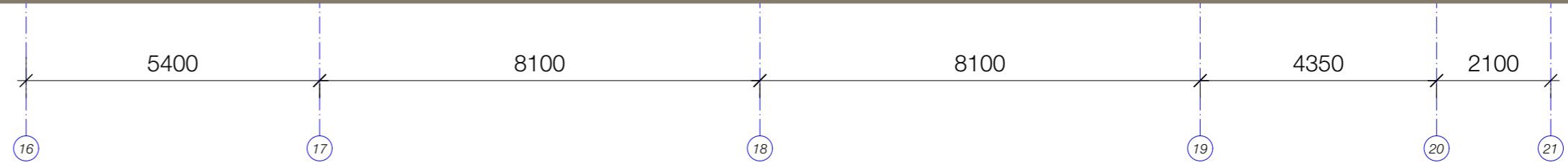
29-07-2020

fase:

DO

Voor zover niet vermeld maten in mm. Plotschaal is tekenerschaal. (digitale) tekeningen niet zonder toestemming door derden te gebruiken.

© COPYRIGHT ArchitectenKombinatie



**Peil = 0 = bestaande bovenkant afgewerkt kelderdek**

**RENVOOI**

**ALGEMEEN**

- De ramen en deuren van de appartementen op de BG en de 1e verdieping en alle woningtoegangsdeuren en ramen grenzend aan de galerij, inbraakwerend uitgevoerd volgens veerstandsclassificatie 2 van NEN 5236
- Wering van ongedierte conform bouwbesluit, geen openingen >10mm
- Noodschuren, waar afsluitbaar, voorzien van paneelstijl
- In badkamers en toiletten tegelwerk tot 1,2 - v.l., t.p.v. douche tot 2,1m v.v.t. over lengte van 3,0m

**TERREINRICHTING**

- Conform tekeningen en omschrijvingen Delta Vorm

**GELUIDWERING**

- zie rapporten DGMR en bouwkundige details voor glaspartij, gevelgebouwen en typen geluidsabsorberend materiaal onder balkons

**KLIMAAT/INSTALLATIES**

- voor alle gegevens m.b.t. isolatiewaarden, Rc waarden, ventilatievouden, etc. zie rapporten Hun

**TOEGANKELIJKHEID**

- Conform bouwbesluit alle woningen toegankelijk zonderpassen van hoogteverschil van meer dan 0,02m met uitzondering van hoogteverschillen overbruggd door een lift.
- Stoppakwagtheit lift zodanig dat het hoogteverschil tussen de liftvloer en de aangrenzende vloer niet meer dan 0,02m bedraagt.
- Alle deuren hebben een dagmaat van minimaal 850 mm
- Uitzonderend: deuren naar de metrekasten, dagmaat volgens opgave installateur

**BRANDVEILIGHEID**

- De aan de binnenzijde van de gemeenschappelijke verkeersruimten toegepaste materialen voldoen aan klasse B-s2 of beter
- Voor uitgeleide opslomping elzen m.b.t. brandveiligheid zie rapporten DGMR
- Opsteekplaatjes brandweerauto en brandhydranten conform tekeningen Delta

**HEKWERKEN**

- T.p.v. van af dan niet te openen ramen een vloerafschieding van ten minste 0,85m+vloerpeil
- T.p.v. trappen een afschieding van ten minste 0,85m+voorkant trededek
- Tussen de afschieding en de trapvloer een horizontale afstand van ten hoogste 0,05m
- Vloerafschiedingen zijn min. 1m hoog gemeten vanaf de vloer, voor vloeren die hoger liggen dan 13 m boven aansluitende terrein min. 1,2m, hoog gemeten vanaf de vloer. Frans balkonreukdeuren hebben doorvalbeveiliging conform deze hoogte.
- Afschiedingen tot een hoogte van 0,7m geen openingen met een breedte groter dan 0,1m
- Afschiedingen geen opstapmogelijkheden tussen 0,2m en 0,7m +vloerpeil en daarboven geen openingen groter dan 0,2
- Beglazing voldoet minimaal aan NEN-EN 1500/1591

**BOUWKUNDIG**

- beton fhwg
- prefab betonborden, gezandstraijd architectonisch beton, zie KM staat AOV 501
- gsbeton
- metselwerk, zie KM staat AOV 501
- isolatie thermisch, Rc conform BB en advies DGMR
- HSB
- kalkzandsteen
- metaalstud ID: 100 binnen een woning (gebruikersfunctie)
- metaalstud woningcheidend ID: 250 tussen woningen (onderling en woningen-gemeenschappelijke verkeersruimten)
- isolatie akoestisch
- cementdekvloer
- isolatiewaarden dak en gevel conform advies DGMR

**INSTALLATIE**

- meterkast warm met stadswarmwater
- meterkast koud

**BRANDVEILIGHEID**

- vdbco x minuten
- zelfsluitend
- vluchtstrook
- beschermde vluchtroute
- extra beschermde vluchtroute
- rookmelder, conform NEN 2555
- brandmeldingsapparaat
- noodverlichting
- scheidingsbrandcompartiment 20 minuten WBDBO, openingen zelfsluitend
- scheidingsbrandcompartiment 30 minuten WBDBO, openingen zelfsluitend
- scheidingsbrandcompartiment 60 minuten WBDBO, openingen zelfsluitend
- scheidingsbrandcompartiment conform advies DGMR
- Vuchtwegafsluiting en brandcompartimentering conform advies DGMR
- LIFTEN
- weersingelen lift ter indicatie, type uithooring n.i.b.
- Brandcard lift
- brandcard lift minimaal schiedafmeting 1,85 x 2,5m L x B [BB 2012 art. 4.27 / 4.28 / 6.59 / 2.121 / 2.120]

**Wijzigingen dd. 31-03-2021**

Algemeen: Gewijzigde vormgeving en materialisatie uitvragende balkons, conform overleg Weerdscommissie dd. 17-03-2021



Aanpassing inconsequenties draarichting/ramenopening tussen plattegrond en gevel

**BOS | HOFMAN | ARCHITECTENKOMBINATIE**

Stille Veerkade 35

2013 BE Den Haag

+31 70 36 36 960

www.architektenkombine.nl

project:

Het Zuid

opdrachtgever:

Impact

onderwerp:

GEVEL west

tekeningnummer: AOV 104

schaal: 1:100

datum: 29-07-2020

fase: DO

Voor zover niet vermeld maten in mm. Plotschaal is tekenerschaal. (digitale) tekeningen niet zonder toestemming door derden te gebruiken.

© COPYRIGHT ArchitectenKombinatie