

Peil = 0 = bovenkant afgewerkt kelderdek

RENOOI

- ALGEMEEN**
- De ramen en deuren van de appartementen op de BG en de 1e verdieping en alle woningtoegangsdeuren en ramen grondvlak aan de galerij, brandveiligheidsuitgevoerd volgens weerstandsklasse 2 van NEN 5306
 - Wering van ongedierte conform bouwbesluit, geen openingen >10mm
 - Noedsuren, waar afsluitbaar, voorzien van paneelkot
 - In badruimten en toiletten tegelwerk tot 1,2+ v.l., t.p.v. douche tot 2,1m +/- over lengte van 3,0m

TERREINRICHTING

- Conform tekening en omschrijvingen Delta Vorm

GELUIDWERING

- zie rapporten DGM1 en bouwkundige details voor gestypten, gevelbouw en typen geluidsabsorbent materiaal onder balkons

KLIMAATINSTALLATIES

- voor alle gegevens m.b.t. isolatiewaarden, Rc waarden, ventilatiewaarden, etc. zie rapporten R101

TORFANKER LIJFHED

- Conform bouwbesluit alle woningen toegankelijk zonder passeren van hoogverschil van meer dan 0,02m met uitzondering van hoogverschillen overbrugd door een lift.
- Stoppuntwielrijghed lift zodanig dat het hoogverschil tussen de liftvloer en de aangrenzende vloer niet meer dan 0,02m bedraagt.
- Alle deuren hebben een dagnagel van minimaal 850 mm
- Uitgezonderd: deuren naar de metrekast, dagnagel volgens opgegeven installateur

BRANDVEILIGHEID

- De aan de binnenzijde van de gemeenschappelijke verkeersruimten toegepaste materialen voldoen aan klasse B-s2 of beter
- Voor uitgebreide opsomming zien m.b.t. brandveiligheid zie rapporten DGM1
- Opspanningsklassen brandveiligheids- en brandhydranten conform tekening Delta

HEKWERKEN

- T.p.v. van af dan niet te openen ramen een vloerafschieding van ten minste 0,85m+vloerpeil
- T.p.v. trappen een afschieding van ten minste 0,85m+voorkant tredewijk
- Tussen de afschieding en de trapvloer een horizontale afstand van ten hoogste 0,05m
- Vloerafschiedingen zijn min. 1m hoog gemeten vanaf de vloer, voor vloeren die hoger liggen dan 13 m boven aanstaande terin min. 1,2m, hoog gemeten vanaf de vloer, trapezabakkenruimten hebben doorvoerspleet conform deze hoogtes.
- Afschiedingen tot een hoogte van 0,7m geen openingen met een breedte groter dan 0,1m
- Afschiedingen geen opstapmogelijkheden tussen 0,2m en 0,7m+vloerpeil en daarboven geen openingen groter dan 0,2
- Blijfting volkser minimaal aan NEN-EN 1090/1091

BOLWKLINGK

- beton ihwg
- prefab betonborden, gezandstraald architectonisch beton, zie KM staat ADV 501
- gestroon
- metastud, zie KM staat ADV 501
- isolate thermisch, Rc conform BB en advies DGM1
- HSB
- kalkzandsteen
- metastud (D: 100 binnen een woning (gebruiksfunctie)
- metastud woningsschielding (D: 250 tussen woningen onderling en woningen-gemeenschappelijke verkeersruimten)
- isolate akoestisch
- cementdekvloer
- isolatiewaarden dak en gevel conform advies DGM1

INSTALLATIE

- metekast warm met stadswarming
- metekast koud

BRANDVEILIGHEID

- wdbto x minuten
- zelfsluitend
- vlucltriching
- bvr beschermde vluchtroute
- abvr extra beschermde vluchtroute
- rookmelder, conform NEN 2305
- brandslangspjel
- noodverlichting
- schieding brandcompartiment 20 minuten WBDBO (afsluitend vlamvchtigheid), openingen zelfsluitend
- schieding brandcompartiment 30 minuten WBDBO, openingen zelfsluitend
- schieding brandcompartiment 60 minuten WBDBO, openingen zelfsluitend
- Vluchtweganduiding en brandcompartimentering conform advies DGM1
- LIF-EN weergegeven lift ter indicatie, type uitvoering n.t.b.
- Brancard lift brandcard lift minimale schiedingafmeting 1,05 x 2,5m (L x B) [BB 2012 art. 4.27 / 4.28 / 6.38 / 2.121 / 2.123]

Wijzigingen / aanvullingen dd. 18-11-2020:

- schieding code 2: zie abvr (dus deuren) op een vluchtroute zijn onmiddellijk te openen over een minimaal breedte van 850mm, zonder gebruik te maken van een sleutel
- specifieke wijzigingen tov ADV 29-07-2020

Wijzigingen / aanvullingen dd. 02-02-2021:

- specifieke wijzigingen tov ADV 29-07-2020/18-11-2020 (aanveiligheid rookmelders, compartimentering 30/60 min WBDBO)
- aanvulling van ontbrekende symbolen "extra beschermde vluchtroute"

Wijziging A (dd. 18-11-2020): Zie renvooi
 Wijziging B (dd. 02-02-2021): Zie renvooi
 Wijziging C (dd. 31-03-2021):

Algemeen

- Ruimtenummer aan alle berghingen buiten de woningen toegekend
- Gevulde vormgeving en materialisatie uitgangende balkons, conform overleg Westlandscmissie d3 2000
- Gestroon wand van logge voorzien van akoestisch materiaal t.p.v. opsluiswaa buitenramen, conform rapportage DGM1
- Random kolommen en onderversteekte stroken van laag 1, voorzien van isolatiemateriaal ter voorkoming van koudebruggen, conform rapportage DGM1
- Brandcompartimentering laag -1 WBDBO50 conform rapportage DGM1

BOS | HOFMAN | ARCHITECTENKOMBINATIE

Sille Vleerkaas 35
 2513 BE Den Haag

+31 70 38 38 960
 www.architektenkombinatie.nl

project: **Het Zuid**
 onderwerp: **PLATTEGROND kelder**
 tekeningnummer: **AOV-001**
 schaal: **1:100** datum: **29-07-2020** fase: **DO**

Voor zover niet vermeld maten in mm. Plotschaal is tekenschaal.
 (grijze) tekeningen niet zonder toestemming door derden te gebruiken.
 © COPYRIGHT Architectenkombinatie



- Peil = 0 = bovenkant afgewerkt kelderdek**
- RENOOI**
- ALGEMEEN**
- De ramen en deuren van de appartementen op de BG en de 1e verdieping en alle woningtoegangsdeuren en ramen grondvlak aan de gevels, brandveiligheidsuitgang en veiligheidsdeuren klasse 2 van NEN 5206
 - Wering van ongedierte conform bouwbesluit, geen openingen >10mm
 - Noodschuuren, waar afsluitbaar, voorzien van paneelkast
 - In badruimten en toiletten tegelwerk tot 1,2+ v.l., t.p.v. douche tot 2,1m +/- over lengte van 3,0m
- TERREINRICHTING**
- Conform tekeningen en omschrijvingen Delta Vorm
- GELUIDWERING**
- zie rapporten DGM1 en bouwkundige details voor gestypt, gevelbouw en typen geluidsabsorbent materiaal onder balkons
- KLIJMATINSTALLATIES**
- voor alle gegevens m.b.t. isolatiewaarden, Rc waarden, ventilatievolumes, etc. zie rapporten hier
- TOEGANK LIJNEN**
- Conform bouwbesluit alle woningen toegankelijk zonder passeren van hoogverschil van meer dan 0,02m met uitzondering van hoogverschillen overbrugd door een lift.
 - Stoppuntweringheid lift zodanig dat het hoogverschil tussen de liftvloer en de aangrenzende vloer niet meer dan 0,02m bedraagt.
 - Alle deuren hebben een draagvlak van minimaal 850 mm
 - Uitgangsdouren naar de metrekast, draagvlak volgens opgegeven installateur
- BRANDVEILIGHEID**
- De aan de binnenzijde van de gemeenschappelijke verkeersruimten toegepaste materialen worden aan klasse B-s2 of beter
- Voor uitgebreide opmerkingen zie m.b.t. brandveiligheid zie rapporten DGM1
 - Opschietbare brandwerauto en brandhydranten conform tekeningen Delta
- HEKWERKEN**
- T.p.v. van af dan niet te openen ramen een voorscheid van ten minste 0,85m-voorspel
 - T.p.v. trappen een afschending van ten minste 0,05m-voorspel
 - Tussen de afschending en de trapvloer een horizontale afstand van ten hoogste 0,05m
 - Voorscheidingslijnen zijn min. 1m. hoog gemeent vanaf de vloer, voor vloeren die hoger liggen dan 13 m boven aansluitende terrein min. 1,2m. hoog gemeent vanaf de vloer. trapekanten hebben doorvoerbeweging conform deze hoogtes.
 - Afschendingen tot een hoogte van 0,7m geen openingen met een breedte groter dan 0,1m
 - Afschendingen geen opstaarhoogtes tussen 0,2m en 0,7m-voorspel en daarboven geen openingen groter dan 0,2
 - Blijftang vloer: minimaal aan NEN-EN 1090/1091
- BOLWUJNDIG**
- beton ihwg
 - prefab betonborden, gezandstraald architectonisch beton, zie KM staat ADV 501
 - gestroon
 - metaalwerk, zie KM staat ADV 801
 - isolatie thermisch, Rc conform BB en advies DGM1
 - HSB
 - kalkzandsteen
 - metaalstud (D: 100 binnen een woning (gebruiksfunctie))
 - metaalstud woningsscheidend (D: 250 tussen woningen onderling en woningen-gemeenschappelijke verkeersruimte)
 - isolatie akoestisch
 - cementdekvloer
 - isolatiewaarden dik en gewel conform advies DGM1
- INSTALLATIE**
- metaalkast warm met statievorming
 - metaalkast koud
- BRANDVEILIGHEID**
- x wdofo x minuten
 - zelfsluitend
 - vluchtrichting
 - bvr beschermde vluchtroute
 - ebvr extra beschermde vluchtroute
 - r rookmelder, conform NEN 2305
 - b brandslangspiegel
 - n noodverlichting
 - schending brandcompartiment 20 minuten WBO20 (aansluitend vluchtrichting), openingen zelfsluitend
 - schending brandcompartiment 30 minuten WBO20, openingen zelfsluitend
 - schending brandcompartiment 60 minuten WBO20, openingen zelfsluitend
 - vluchtwegafdeling en brandcompartimentering conform advies DGM1
 - LIFT IEN weergegeven in ter indicatie, type uitvoering n.t.b.
 - Brandcard lift minimale schachtmeting 1,05 x 2,5m (L x B) [BB 2012 art. 4.27 / 4.28 / 6.38 / 2.121 / 2.123]
- Wijzigingen / aanvullingen dd. 18-11-2020:**
- glasdeuren code 7 aan b.v.c. (dus deuren) op een vluchtroute zijn onmiddellijk te openen over een minimaal breedte van 850mm, zonder gebruik te maken van een sleutel
 - specifieke wijzigingen tov ADV 29-07-2020
- Wijzigingen / aanvullingen dd. 02-02-2021:**
- specifieke wijzigingen tov ADV 29-07-2020/18-11-2020 (aansluitend rookmelders, compartimentering 30/60 min WBO20)
 - aanvulling van ontbrekende symbolen "extra beschermde vluchtroute"

Wijziging A (dd. 18-11-2020): Zie renvooi
 Wijziging B (dd. 02-02-2021): Zie renvooi
 Wijziging C (dd. 31-03-2021):

Algemeen

- Ruimtenummer aan alle bergringen buiten de woningen toegekend
- Gewijzigde vormgeving en materialisatie uitgangende balkons, conform overleg Welstandscommissie d.d. XXXX
- Gestroon wand van loggia voorzien van akoestisch materiaal t.p.v. opsluitende balustrade, conform rapportage DGM1
- Random kolommen en onder verzwakte stroken van laag 1, voorzien van isolatiemateriaal ter voorkoming van koudebruggen, conform rapportage DGM1
- Brandcompartimentering laag -1 WBO2020 conform rapportage DGM1

BOS | HOFMAN | ARCHITECTENKOMBINATIE

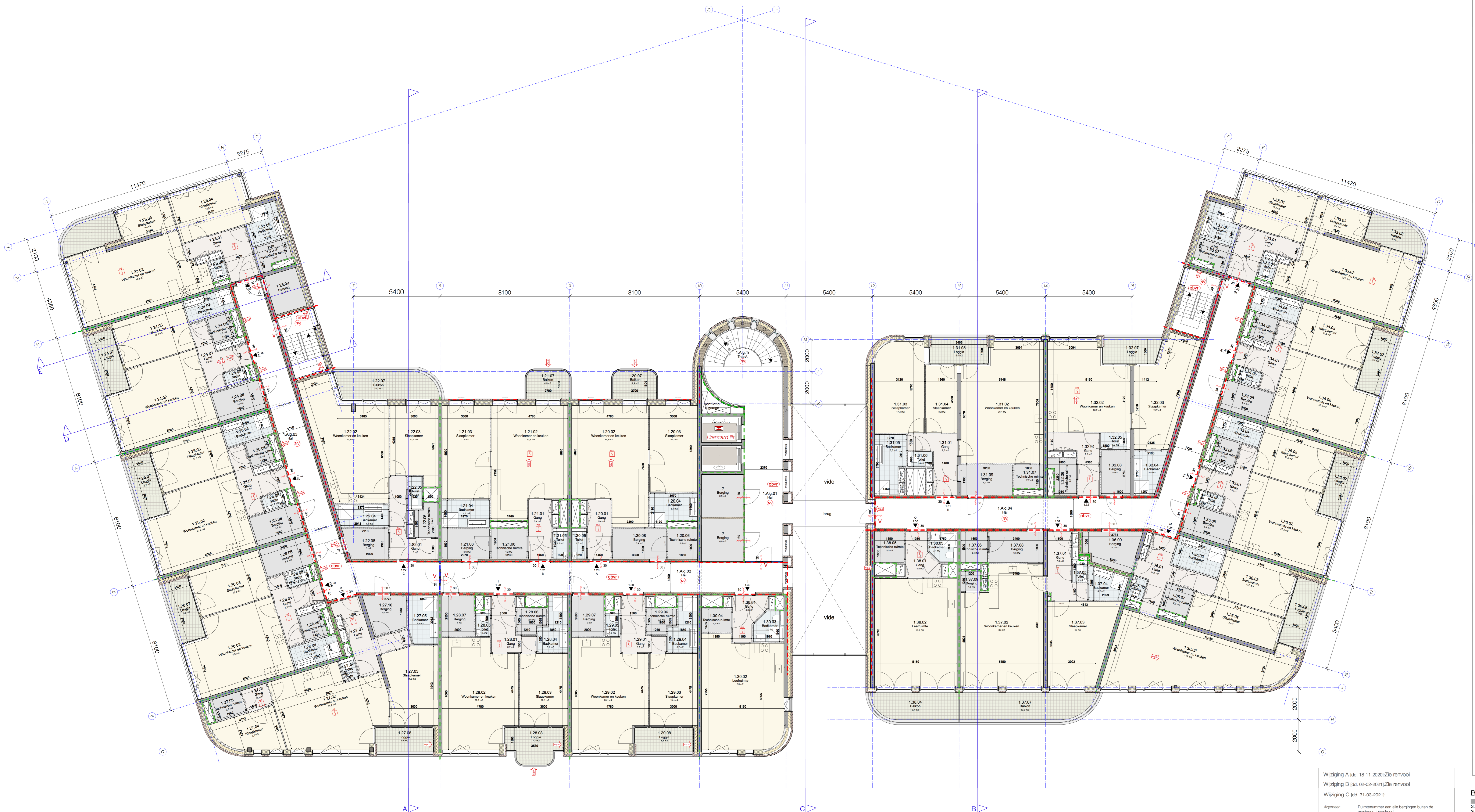
Sille Verkeers 35
 2513 BE Den Haag
 +31 70 38 38 960
 www.architectenkombinatie.nl

project: **Het Zuid**
 opdrachtgever: **Impact**

onderwerp: **PLATTEGROND begane grond**

tekeningsnummer: **AOV 000**
 schaal: 1:100
 datum: 29-07-2020
 fase: DO

Voor zover niet vermeld maten in mm. Plotschaal is tekenerschaal.
 (grijze) tekeningen niet zonder toestemming door derden te gebruiken.
 © COPRIGHT Architectenkombinatie



- Peil = 0 = bovenkant afgewerkt kelderdek**
- RENOOI**
- ALGEMEEN**
- De ramen en deuren van de appartementen op de BG en de 1e verdieping en alle woningtoegangsdeuren en ramen grenzend aan de galerij, inbrandveers uitgeroerd volgens weerstandsklasse 2 van NEN 5206
 - Wering van ongedierte conform bouwbesluit, geen openingen >10mm
 - Noodschuuren, waar afsluitbaar, voorzien van paneelkot
 - In badruimten en toiletten tegelwerk tot 1,2+ v.l., t.p.v. douche tot 2,1m +/- over lengte van 3,0m
- TERREINRICHTING**
- Conform tekeningen en omschrijvingen Delta Vorm
- GELUIDWERING**
- zie rapporten DGM1 en bouwkundige details voor gestypten, geventileerde en typen geluidsabsorbent materiaal onder balken
- KLIMAATINSTALLATIES**
- voor alle gegevens m.b.t. isolatiewaarden, Rc waarden, ventilatiewaarden, etc. zie rapporten hier
- TORGANKR LIJKEHD**
- Conform bouwbesluit alle woningen toegankelijk zonder passeren van hoogverschil van meer dan 0,02m met uitzondering van hoogverschillen overbrugd door een lift.
 - Stoppeweerwijdheid lift zodanig dat het hoogverschil tussen de liftvloer en de aangrenzende vloer niet meer dan 0,02m bedraagt.
 - Alle deuren hebben een diaagmat van minimaal 850 mm
 - Uitgezonderd: deuren naar de meterkast, diaagmat volgens opgegeven installateur
- BRANDVEILIGHEID**
- De aan de binnenzijde van de gemeenschappelijke verkeersruimten toegepaste materialen worden aan klasse B-s2 of beter
 - Voor uitgebreide opmerking zien m.b.t. brandveiligheid zie rapporten DGM1
 - Opschietkasten brandveersauto en brandhydranten conform tekeningen Delta
- HEKWERKEN**
- T.p.v. van af dan niet te openen ramen een vloerafschieding van ten minste 0,85m-vloerpeil
 - T.p.v. trappen een afschieding van ten minste 0,85m-vloerpeil
 - Tussen de afschieding en de trapvloer een horizontale afstand van ten hoogste 0,05m
 - Vloerafschiedingen zijn min. 1m. hoog gemeent vanaf de vloer, voor vloeren die hoger liggen dan 13 m boven aansluitende terrein min. 1,2m. hoog gemeent vanaf de vloer. trapekanten hebben doorveiliging conform deze hoogtes.
 - Afschiedingen tot een hoogte van 0,7m geen openingen met een breedte groter dan 0,1m
 - Afschiedingen geen opstapmogelijkheden tussen 0,2m en 0,7m vloerpeil en daartussen geen openingen groter dan 0,2
 - Blijfting vloerpeil minimaal aan NEN-EN 1000/1001
- BOLWKLINGK**
- beton ihwg
 - prefab betonbalken, gezandstraald architectonisch beton, zie KM staaf ADV 501
 - gesteent
 - metaalwerk, zie KM staaf ADV 801
 - isolatie thermisch, Rc conform BB en advies DGM1
 - HSB
 - kalkzandsteen
 - metaalstijl (D: 100 binnen een woning (gebruiksfunctie))
 - metaalstijl woningsschieding (D: 250 tussen woningen onderling en woningen-gemeenschappelijke verkeersruimten)
 - isolatie akoestisch
 - ceemerdskelver
 - isolatiewaarden dak en gvel conform advies DGM1
- INSTALLATIE**
- metaalkast warm met staafverwarming
 - metaalkast koud
- BRANDVEILIGHEID**
- wdbto x minuten
 - zefstlnd
 - vuchtrichting
 - bvr beschermde vluchtroute
 - ebvr extra beschermde vluchtroute
 - rookmelder, conform NEN 2305
 - brandslanghappel
 - nooverlichting
 - schieding brandcompartment 20 minuten WBD50 (uitstlnd vluchtrichting), openingen zefstlnd
 - schieding brandcompartment 30 minuten WBD50, openingen zefstlnd
 - schieding brandcompartment 60 minuten WBD50, openingen zefstlnd
 - Vluchtwegaduiding en brandcompartmentering conform advies DGM1
 - LIFT IEN weergegeven lift ter indicatie, type uitvoering n.t.b.
 - Brandcard lift minimale schieding 1,05 x 2,5m (L x B) [BB 2012 art. 4.27 / 4.28 / 6.38 / 2.121 / 2.123]
- Wijzigingen / aanvullingen dtd. 18-11-2020:**
- Wijziging code / van ebvr (dus deuren) op een vluchtroute zijn onmidddelijk te openen door een minimaal breedte van 850mm, zonder gebruik te maken van een sleutel
 - specifieke wijzigingen tov ADV 29-07-2020
- Wijzigingen / aanvullingen dtd. 02-02-2021:**
- specifieke wijzigingen tov ADV 29-07-2020/18-11-2020 (aanwezigheid rookmelders, compartimentering 30/60 min WBD50)
 - aanvulling van ontbrekende symbolen "extra beschermde vluchtroute"

Wijziging A (dd. 18-11-2020): Zie renvooi

Wijziging B (dd. 02-02-2021): Zie renvooi

Wijziging C (dd. 31-03-2021):

Algemeen:

- Ruimtenummer aan alle berghingen buiten de woningen toegekend
- Gevulde vormgeving en materialisatie uitgaande balkons, conform overleg Welstandscommissie dtd. XXXX
- Gestien wand van logge voorzien van akoestisch materiaal (d.v. geluiddoelwastuurs, conform rapportage DGM1)
- Random kolommen en onderversteerde stroken van laag 1, voorzien van isolatiemateriaal ter voorkoming van koudebruggen, conform rapportage DGM1
- Brandcompartmentering laag -1 WBD50 conform rapportage DGM1

BOS | HOFMAN | ARCHITECTENKOMBINATIE

Sille Weerkade 35
2513 BE Den Haag
+31 70 38 38 960
www.architektenkombinatie.nl

project:
Het Zuid

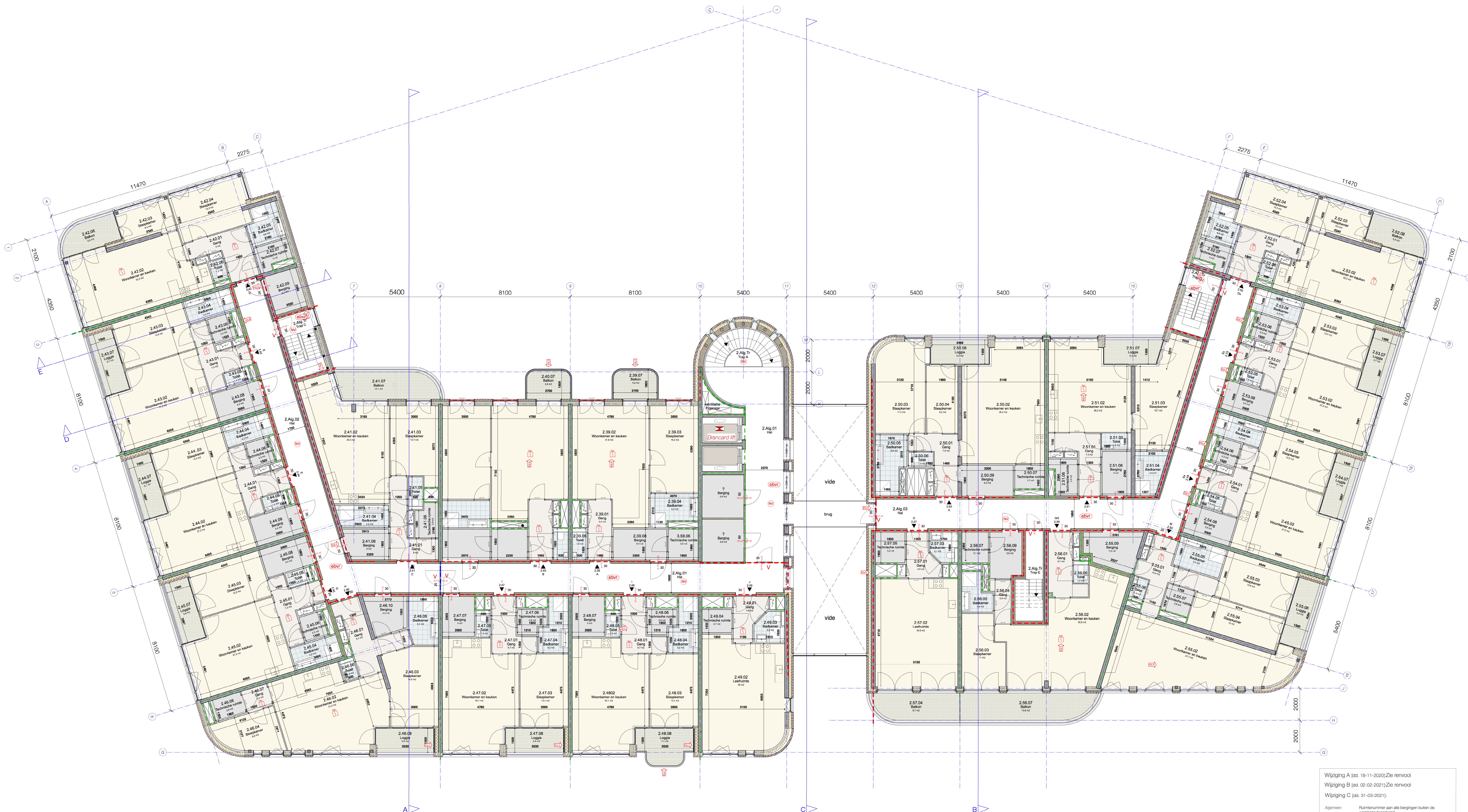
opdrachtgever:

onderwerp:
PLATTEGROND verd.1

tekeningnummer: **AOV+001**

schaal: 1:100 datum: 29-07-2020 fase: DO

Voor zover niet vermeld maten in mm. Plotschaal is tekenerschaal. (grijze) tekeningen niet zonder toestemming door derden te gebruiken. © COPRIGHT Architectenombinatie



Peil = 0 = bovenkant afgewerkt kelderdeek

- RENOOI**
- ALGEMEEN**
- De ramen en deuren van de appartementen op de BG en de 1e verdieping en alle woningtoegangsdeuren en ramen grondvlak aan de galerij, inbouwverloopvloeren volgens afdelingsclassificatie 2 van NEN 5506
 - Wering van ongedierte conform bouwbesluit, geen openingen >10mm
 - Noodschuuren, waar afsluitbaar, voorzien van paneelkot
 - In badruimten en toiletten tegelwerk tot 1,2+ v.l., t.p.v. douche tot 2,1m +/- over lengte van 3,0m

- TERREINRICHTING**
- Conform tekening en omschrijvingen Delta Vorm

- GELUIDWERING**
- de rapporten DGM1 en bouwkundige details voor geluiden, geluidsbouwwerking en typen geluidsabsorberend materiaal onder balkons

- KLIJMATINSTALLATIES**
- voor alle gegevens m.b.t. isolatiewaarden, Rc waarden, ventilatievelden, etc. zie rapporten hof

- TOEGANK LIJFHED**
- Conform bouwbesluit alle woningen toegankelijk zonder passeren van hoogverschil van meer dan 0,02m met uitzondering van hoogverschillen overbrugd door een lift.
 - Stoptruweelrughed lift zodanig dat het hoogverschil tussen de liftvloer en de aangrenzende vloer niet meer dan 0,02m bedraagt.
 - Alle deuren hebben een diagonaal van minimaal 850 mm
 - Uitgangsdouren naar de meterkast, diagonaal volgens opgegeven installateur

- BRANDVEILIGHEID**
- De aan de binnenzijde van de gemeenschappelijke verkeersruimten toegepaste materialen worden aan klasse B-s2 of beter
 - Voor uitgebreide opsomming zien m.b.t. brandveiligheid zie rapporten DGM1
 - Opschietplaat brandverwulst en branddicht conform tekening Delta

- HEKWERKEN**
- T.p.v. van al dan niet te openen ramen een voorscheid van ten minste 0,85m-voorscheid
 - T.p.v. trappen een afscheiding van ten minste 0,05m-voorscheid
 - Tussen de afscheiding en de trapvloer een horizontale afstand van ten hoogste 0,05m
 - Voorscheidingen zijn min. 1m. hoog, gemeen vanaf de vloer, voor vloeren die hoger liggen dan 13 m boven aansluitende terrein min. 1,2m, hoog gemeen vanaf de vloer, trappastakken hebben doorvoerbeweging conform deze hoogtes.
 - Afscheidingen tot een hoogte van 0,7m geen openingen met een breedte groter dan 0,1m
 - Afscheidingen geen opstapmogelijkheden tussen 0,2m en 0,7m-voorscheid en daartussen geen openingen groter dan 0,2
 - Blijfting vloer minimaal aan NEN-EN 1090/1091

- BOLWKLING**
- beton ihwg
 - prefab betonborden, gezandstraald architectonisch beton, zie KM staat ADV 501
 - gestroon
 - metaalwerk, zie KM staat ADV 801
 - isolatie thermisch, Rc conform BB en advies DGM1
 - HSB
 - kalkzandsteen
 - metaalstijl (D: 100 binnen een woning (gebruiksfunctie))
 - metaalstijl woningsscheidend (D: 250 tussen woningen onderling en woning-gemeenschappelijke verkeersruimte)
 - isolatie akoestisch
 - cementdekvloer
 - isolatiewaarden dik en gewel conform advies DGM1

- INSTALLATIE**
- metekast warm met stadververming
 - metekast koud

- BRANDVEILIGHEID**
- widbo x minuten
 - zelfsluitend
 - vuchrichting
 - bvr beschermde vluchtroute
 - ebvr extra beschermde vluchtroute
 - rookmelder, conform NEN 2305
 - brandslanghaspel
 - noovertlichting
 - schuifing brandcompartiment 20 minuten WBG60 (afhankelijk van vuchrichting), openingen zelfsluitend
 - schuifing brandcompartiment 30 minuten WBG60, openingen zelfsluitend
 - schuifing brandcompartiment 60 minuten WBG60, openingen zelfsluitend
 - Vluchtwegafsluiting en brandcompartimentering conform advies DGM1
 - LIFT IEN weergegeven in ter indicaties, type uitvoering n.t.b.
 - Brancard lift brancard lift minimale schuifmaten 1,05 x 2,0m (L x B) [BB 2012 art. 4.27 / 4.28 / 6.38 / 2.121 / 2.123]

- Wijzigingen / aanvullingen dd. 18-11-2020:**
- kleinere code / van blauw (dus deuren) op een vluchtroute zijn onmiddellijk te openen over een minimaal breedte van 850mm, zondor gebruik te maken van een sleutel
 - specifieke wijzigingen tov ADV 29-07-2020
- Wijzigingen / aanvullingen dd. 02-02-2021:**
- specifieke wijzigingen tov ADV 29-07-2020/18-11-2020 (aanzwelligheid rookmelders, compartimentering 30/60 min WBG60)
 - aanvulling van ontbrekende symbolen "extra beschermde vluchtroute"

Wijziging A (dd. 18-11-2020): Zie renvooi

Wijziging B (dd. 02-02-2021): Zie renvooi

Wijziging C (dd. 31-03-2021):

Algemeen:

- Ruimtenummer aan alle bergringen buiten de woningen toegevoegd
- Gewijzigde vormgeving en materialisatie uitgangende balkons, conform overleg Wvstanscommissie d.d. XXXX
- Gestipte wand van loggia voorzien van akoestisch materiaal t.p.v. opsluisbare buitenramen, conform rapportage DGM1
- Random kolommen en onder verzwakte stroken van laag 1, voorzien van isolatiemateriaal ter voorkoming van koudebruggen, conform rapportage DGM1
- Brandcompartimentering laag -1 WBG60 conform rapportage DGM1

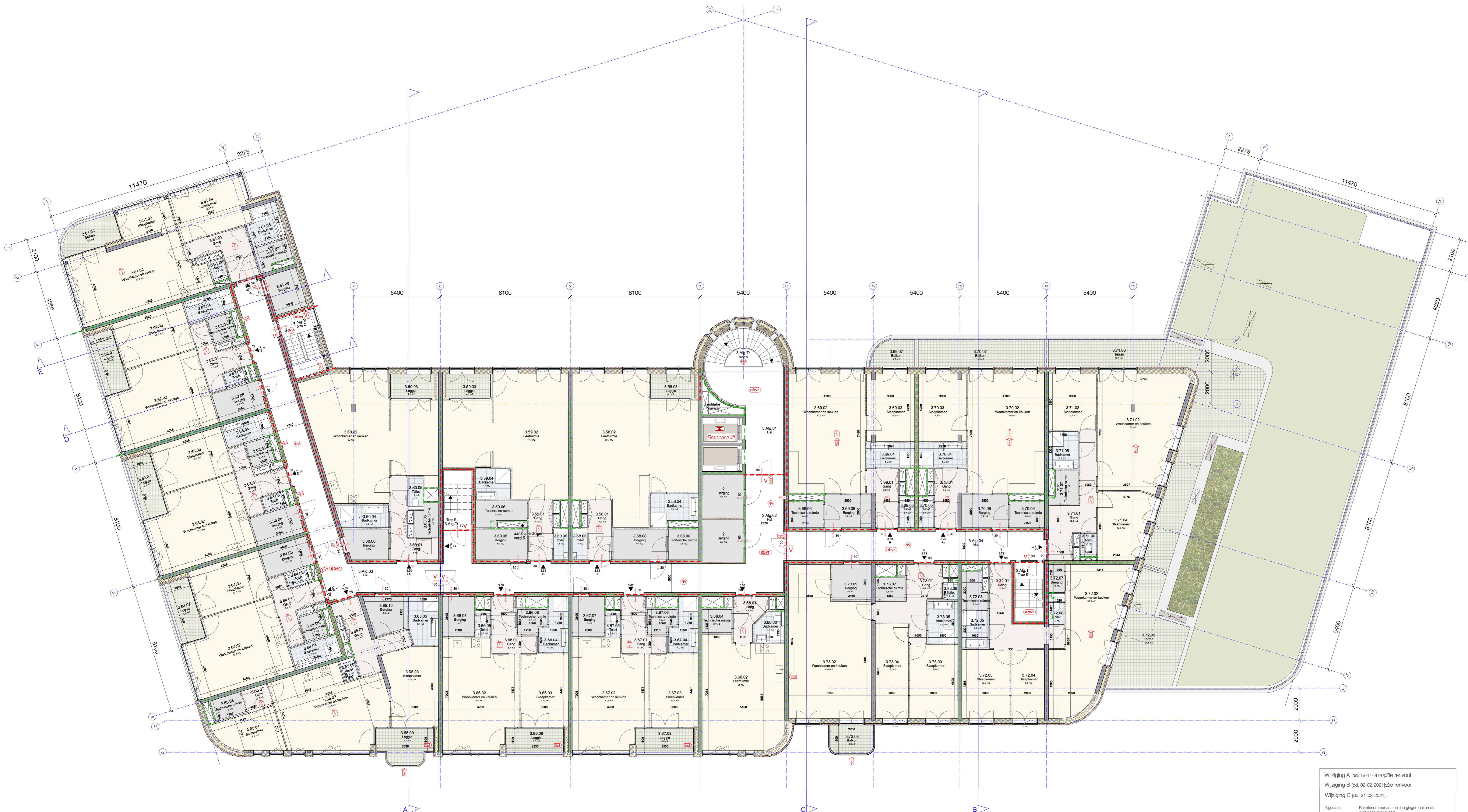
BOS | HOFMAN | ARCHITECTENKOMBINATIE

Sille Vleerkaats 35
2513 BE Den Haag
+31 70 38 38 960
www.architectenkombinatie.nl

project: **Het Zuid**
onderwerp: **PLATTEGROND verd.2**
tekeningnummer: **AOV+002**
schaal: 1:100
datum: 29-07-2020
fase: DO

opdrachtgever:

Voor zover niet vermeld maten in mm. Plotschaal is tekenerschaal. (grijze) tekeningen niet zonder toestemming door derden te gebruiken. © COPRIGHT Architectenkombinatie



Peil = 0 = bovenkant afgewerk kelderdek

- RENOOI**
- ALGEMEEN**
- De ramen en deuren van de appartementen op de BG en de 1e verdieping en alle woningtoegangsdeuren en ramen grenzend aan de galerij, brandveersluiting volgens eisenclassificatie 2 van NEN 5006
 - Wering van ongedierte conform bouwbesluit, geen openingen >10mm
 - Noedsuren, waar afsluitbaar, voorzien van paneelkast
 - In badkamers en toiletten tegelwerk tot 1,2+ v.l., t.p.v. douche tot 2,1m +/- over lengte van 3,0m

- TERREINRICHTING**
- Conform tekeningen en omschrijvingen Data Vorm

- GELUIDWERING**
- zie rapporten DGM1 en bouwkuikdetails voor gestipten, gevelbouw en typen geluidsabsorbent materiaal onder balkons

- KLIMAATINSTALLATIES**
- voor alle gegevens m.b.t. isolatiewaarden, Rc waarden, ventilatievolumes, etc. zie rapporten Ito1

- TORGANKR LIJKEHD**
- Conform bouwbesluit alle woningen toegankelijk zonder passeren van hoogteverschil van meer dan 0,02m met uitzondering van hoogteverschillen overbrugd door een lift.
 - Stoptruweelruimte lift zodanig dat het hoogteverschil tussen de liftvloer en de aangrenzende vloer niet meer dan 0,02m bedraagt.
 - Alle deuren hebben een diagonaal van minimaal 850 mm
 - Uitgezonderd: deuren naar de meterkasten, diagonaal volgens opgegeven installateur

- BRANDVEILIGHEID**
- De aan de binnenzijde van de gemeenschappelijke verkeersruimten toegepaste materialen worden aan klasse B-s2 of beter
 - Voor uitgebreide opsomming zien m.b.t. brandveiligheid zie rapporten DGM1
 - Opsluitplaten brandveersluiting en brandhydranten conform tekeningen Data

- HEKWERKEN**
- T.p.v. van af dan niet te openen ramen een vloerafschieding van ten minste 0,85m-vloerpeil
 - T.p.v. trappen een afschieding van ten minste 0,85m-vloerpeil
 - Tussen de afschieding en de trapvloer een horizontale afstand van ten hoogste 0,05m
 - Vloerafschiedingen zijn min. 1m. hoog gemeten vanaf de vloer, voor vloeren die hoger liggen dan 13 m boven aansluitende terrein min. 1,2m. hoog gemeten vanaf de vloer. Trans balkondeuren hebben doorveerbelasting conform deze hoogtes.
 - Afschiedingen tot een hoogte van 0,7m geen openingen met een breedte groter dan 0,1m
 - Afschiedingen geen opstapmogelijkheden tussen 0,2m en 0,7m vloerpeil en daartussen geen openingen groter dan 0,2
 - Blijfting vloerpeil minimaal aan NEN-EN 1090/1091

- BOLWUIKDING**
- beton ihwg
 - prefab betonborden, gezandstraald architectonisch beton, zie KM maat ADV 501
 - gestroon
 - metaalwerk, zie KM maat ADV 501
 - isolatie thermisch, Rc conform BB en advies DGM1
 - HSB
 - kalkzandsteen
 - metaalstud (D: 100 binnen een woning (gebruiksfunctie))
 - metaalstud woningsscheidend (D: 250 tussen woningen onderling en woningen-gemeenschappelijke verkeersruimten)
 - isolatie akoestisch
 - cementdekvloer
 - isolatiewaarden dik en gewal conform advies DGM1

- INSTALLATIE**
- metaalkast warm met statieverwarming
 - metaalkast koud

- BRANDVEILIGHEID**
- wdo30 x minuten
 - zelfsluitend
 - vluchtrichting
 - bvr beschermde vluchtroute
 - ebvr extra beschermde vluchtroute
 - rookmelder, conform NEN 2305
 - brandslangapparaat
 - noodverlichting
 - scheidings brandcompartiment 20 minuten WBO30 (afhankelijk van veldrichting), openingen zelfsluitend
 - scheidings brandcompartiment 30 minuten WBO30, openingen zelfsluitend
 - scheidings brandcompartiment 60 minuten WBO30, openingen zelfsluitend
 - vluchtweganduiding en brandcompartimentering conform advies DGM1
 - LF-LEN weergegeven in ter indicaties, type uitvoering n.t.b.
 - Brandcard lift brandcard lift minimale schachtmatiging 1,05 x 2,5m (L x B) [BB 2012 art. 4.27 / 4.28 / 6.38 / 2.121 / 2.123]

- Wijzigingen / aanvullingen dtd. 18-11-2020:**
- scheidingscode / aan de binnenzijde (dus deuren) op een vluchtroute zijn onmiddellijk te openen over een minimaal breedte van 850mm, zonder gebruik te maken van een sleutel
 - specifieke wijzigingen tov ADV 29-07-2020
- Wijzigingen / aanvullingen dtd. 02-02-2021:**
- specifieke wijzigingen tov ADV 29-07-2020/18-11-2020 (brandveiligheid rookmelders, compartimentering 30/60 min WBO30)
 - aanvulling van ontbrekende symbolen "extra beschermde vluchtroute"

Wijziging A (jdd. 18-11-2020): Zie renvooi

Wijziging B (jdd. 02-02-2021): Zie renvooi

Wijziging C (jdd. 31-03-2021):

Algemeen:

- Rnummersummer aan alle bergingen buiten de woningen toegankelijk
- Gewijzigde vormgeving en materialisatie uitgangende balkons, conform overleg Wetsaanscommissie dtd. XXXX
- Gestipten wand van loggia voorzien van akoestisch materiaal t.p.v. opsluitende buitenramen, conform rapportage DGM1
- Random kolommen en onder verzwakte stroken van laag 1, voorzien van isolatiemateriaal ter voorkoming van koudebruggen, conform rapportage DGM1
- Brandcompartimentering laag -1 WBO30 conform rapportage DGM1

BOS | HOFMAN | ARCHITECTENKOMBINATIE

Sille Weerkade 35
2513 BE Den Haag

+31 70 36 36 960
www.architectenkombinatie.nl

project:
Het Zuid

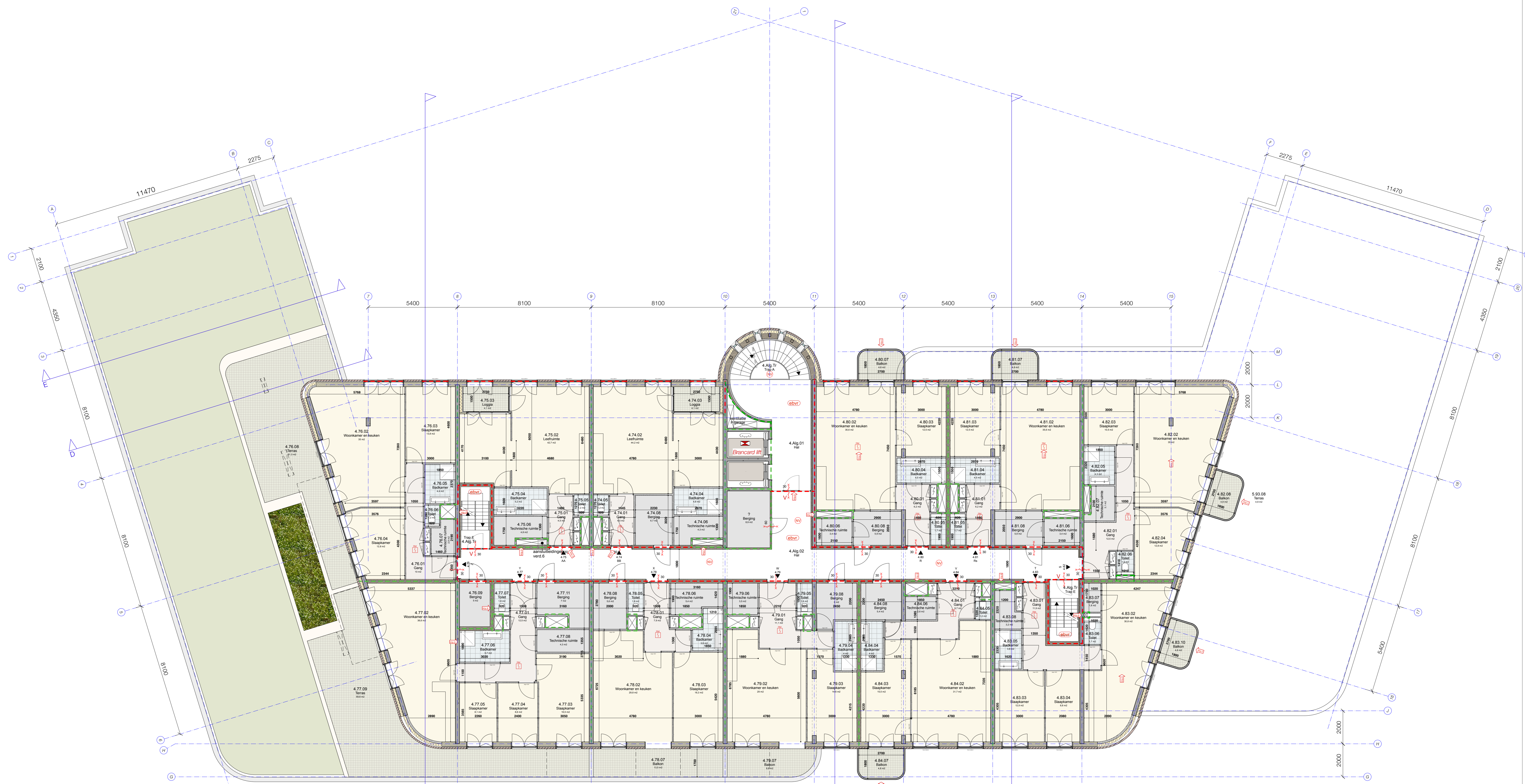
opdrachtgever:

onderwerp:
PLATTEGROND verd.3

tekeningnummer: **AOV+003**

schaal: 1:100 datum: 29-07-2020 fase: DO

Voor zover niet vermeld maten in mm. Plotschaal is tekenerschaal. (grijze) tekeningen niet zonder toestemming door derden te gebruiken. © COPRIGHT ArchitectenKombinatie



- Peil = 0 = bovenkant afgewerkt kelderdek**
- RENOOI**
- ALGEMEEN**
- De ramen en deuren van de appartementen op de BG en de 1e verdieping en alle woningtoegangsdeuren en ramen grenzend aan de galerij, minimaalwendig uitgevoerd volgens weerstandsklasse 2 van NEN 5206
 - Wering van ongedierte conform bouwbesluit, geen openingen >10mm
 - Noeddeuren, waar afsluitbaar, voorzien van paneelkast
 - In badruimten en toiletten tegelwerk tot 1,2+ v.l., t.p.v. douche tot 2,1m +v.l. over lengte van 3,0m
- TERREINRICHTING**
- Conform tekening en omschrijvingen Delta Vorm
- GELUIDWERING**
- zie rapporten DGMR en bouwkundige details voor gietplegen, gietvloerbouw en typen geluidsabsorberend materiaal onder balkons
- KLIMAATINSTALLATIES**
- voor alle gegevens m.b.t. isolatiewaarden, Rc waarden, ventilatiewaarden, etc. zie rapporten Hout
- TOEGANKELIJKHEID**
- Conform bouwbesluit alle woningen toegankelijk zonder passeren van hoogteverschil van meer dan 0,02m met uitzondering van hoogteverschillen overbrugd door een lift.
 - Stoppuikveiligheid lift zodanig dat het hoogteverschil tussen de liftvloer en de aangrenzende vloer niet meer dan 0,02m bedraagt.
 - Alle deuren hebben een dagmaat van minimaal 850 mm
 - Uitgezonderd: deuren naar de meterkasten, dagmaat volgens opgeve installateur
- BRANDVEILIGHEID**
- De aan de binnenuite van de gemeenschappelijke verkeersruimten toegepaste materialen voldoen aan klasse B-s2 of beter
 - Voor uitgebreide opsomming zieen m.b.t. brandveiligheid zie rapporten DGMR
 - Opsieplaatsten brandwerende en brandhydranten conform tekening Delta
- HEKWERKEN**
- T.p.v. van al dan niet te openen ramen een vloerafdeling van ten minste 0,85m +vloerpeil
 - T.p.v. trappen een afscheiding van ten minste 0,85m +voorkant tredewijk
 - Tussen de afscheiding en de trapvloer een horizontale afstand van ten hoogste 0,05m
 - Vloerafdelingen zijn min. 1m. hoog gemeten vanaf de vloer, voor vloeren die hoger liggen dan 13 m boven aansluitende terin min. 1,2m hoog gemeten vanaf de vloer. Frans balkondeuren hebben doorveiliging conform deze hoogtes.
 - Afscheidingen tot een hoogte van 0,7m geen openingen met een breedte groter dan 0,1m
 - Afscheidingen geen opstapmogelijkheden tussen 0,2m en 0,7m +vloerpeil en daarboven geen openingen groter dan 0,2
 - Beglazing voldoet minimaal aan NEN-EN 1990/1991
- BOLWUINDIG**
- beton hwg
 - prefab betonborden, gezandstraald architectonisch beton, zie KM staat ACV 501
 - gasteren
 - metaalwerk, zie KM staat ACV 501
 - isolatie thermisch, Rc conform BE en advies DGMR
 - HSB
 - kalkzandsteen
 - metaalstut [D: 100 binnen een woning (gebruiksfunctie)]
 - metaalstut woningsscheidend [D: 250 tussen woningen (onderling en woning-gemeenschappelijke verkeersruimten)]
 - isolatie akoestisch
 - omerdekplaat
 - isolatiewaarden dak en gevel conform advies DGMR
- INSTALLATIE**
- meterkast warm met stadsverwarming
 - meterkast koud
- BRANDVEILIGHEID**
- w/bbo x minuten
 - zelfsluitend
 - vluchtrichting
 - bvr beschermde vluchtroute
 - ebvr extra beschermde vluchtroute
 - r rookmelder, conform NEN 2555
 - b brandingshappel
 - nvl noodverlichting
 - - - - - scheidings brandcompartiment 20 minuten WBEBO (uitsluitend vlamdichtheid), openingen zelfsluitend
 - - - - - scheidings brandcompartiment 30 minuten WBEBO, openingen zelfsluitend
 - - - - - scheidings brandcompartiment 60 minuten WBEBO, openingen zelfsluitend
 - - - - - vluchtweiganduiding en brandcompartimentering conform advies DGMR
 - LIFTEN weergegeven lift ter indicatie, type uitvoering n.t.b.
 - Brandcard lift brandcard lift minimale schachtrijting 1,65 x 2,5m (L x B) [BB 2012 art. 4.27 / 4.29 / 6.39 / 2.121 / 2.123]
- Wijzigingen / aanvullingen 04-18-11-2020:**
- vloerhoogtecode / van ebvr (dus deuren) op een vluchtroute zijn onmiddellijk te openen over een minimale breedte van 850mm, zonder gebruik te maken van een sleutel
 - specifieke wijzigingen tov ACV 29-07-2020
- Wijzigingen / aanvullingen 04-02-02-2021:**
- specifieke wijzigingen tov ACV 29-07-2020/18-11-2020 (aanwezigheid rookmelders, compartimentering 30/60 min WBEBO)
 - aanvulling van ontbrekende symbolen 'extra beschermde vluchtroute'

Wijziging A (jdd. 18-11-2020) Zie renvooi
 Wijziging B (jdd. 02-02-2021) Zie renvooi
 Wijziging C (jdd. 31-03-2021):

Algemeen

- Nummernummers aan alle berghingen buiten de woningen toegevoegd
- Gevelrijge vormgeving en materiaalstele uitkragende balkons, conform overleg Westlandcommissie 03.10.00
- Gesloten wand van loggia voorzien van akoestisch materiaal t.b.v. geluidsoverbrenging, conform rapportage DGMR
- Rindom kolommen en onder vierkante afstand van laag - 1, voorzien van isolatiemateriaal ter voorkoming van koudebruggen, conform rapportage DGMR
- Brandcompartimentering laag - 1 WBEBO conform rapportage DGMR

BOS | HOFMAN | ARCHITECTENKOMBINATIE

Sille Vierkade 35
 2513 BE Den Haag

+31 70 36 36 960
 www.architektenkombinatie.nl

project:
Het Zuid

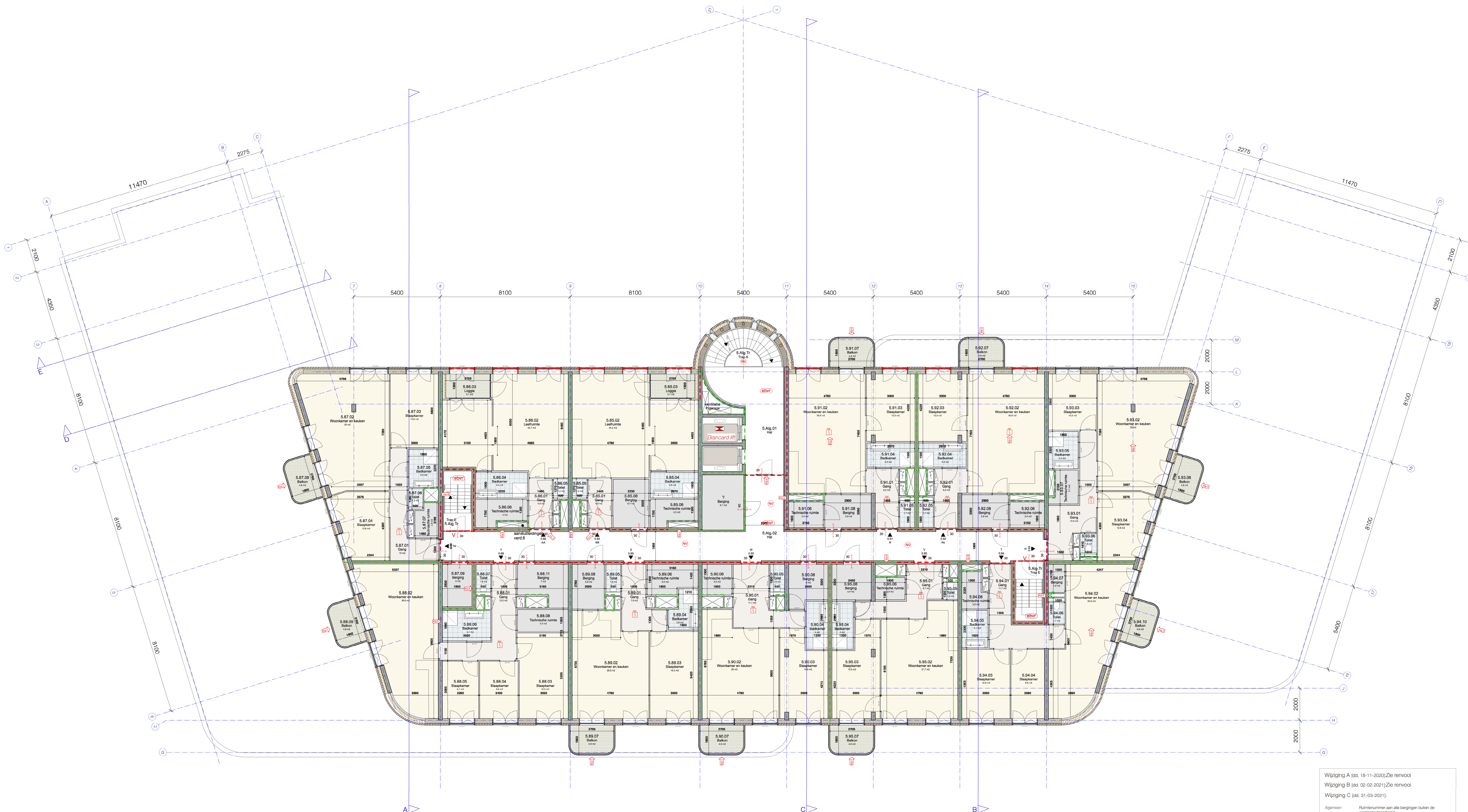
opdrachtgever:

onderwerp:
PLATTEGROND verd.4

tekeningnummer: **AOV+004**

schaal: 1:100 datum: 29-07-2020 fase: DO

Voor zover niet vermeld maten in mm. Plotschaal is tekenarschaal. (grijze) tekeningen niet zonder toestemming door derden te gebruiken.
 © COPYRIGHT ArchitectenKombinatie



Peil = 0 = bovenkant afgewerkt kelderdek

- RENOOI**
- ALGEMEEN**
- De ramen en deuren van de appartementen op de BG en de 1e verdieping en alle woningtoegangsdeuren en ramen grenzend aan de galerij, brandveersluiting volgens eisenclassificatie 2 van NEN 5306
 - Wering van ongedierte conform bouwbesluit, geen openingen >10mm
 - Noodsleuren, waar afsluitbaar, voorzien van paneelkot
 - In badruimten en toiletten tegelwerk tot 1,2+ v.l., t.p.v. douche tot 2,1m +/- over lengte van 3,0m
- TERREINRICHTING**
- Conform tekeningen en omschrijvingen Data Vorm

- GELUIDWERING**
- zie rapporten DGM1 en bouwknijfdetails voor gestipten, geventbouwd en typen geluidsabsorbent materiaal onder balkons
- KLIMAATINSTALLATIES**
- voor alle gegevens m.b.t. isolatiewaarden, Rc waarden, ventilatievolumes, etc. zie rapporten I/O1

- TORFANKR LUKHEID**
- Conform bouwbesluit alle woningen toegankelijk zonder passeren van hoogverschil van meer dan 0,02m met uitzondering van hoogverschillen overbrugd door een lift.
 - Stoppingswielrijgheid lift zodanig dat het hoogverschil tussen de liftvloer en de aangrenzende vloer niet meer dan 0,02m bedraagt.
 - Alle deuren hebben een diaagmet van minimaal 850 mm
 - Uitgezonderd: deuren naar de meterkasten, diaagmet volgens opgeve installateur

- BRANDVEILIGHEID**
- De aan de binnenzijde van de gemeenschappelijke verkeersruimten toegepaste materialen worden aan klasse B-s2 of beter
 - Voor uitgebreide opmerking zien m.b.t. brandveiligheid zie rapporten DGM1
 - Opsiteplaatjes brandveersluiting en brandhydranten conform tekening Data

- HEKWERKEN**
- T.p.v. van al dan niet te openen ramen een vloerafschieding van ten minste 0,85m-vloerpeil
 - T.p.v. trappen een afschieding van ten minste 0,85m-vloerpeil
 - Tussen de afschieding en de trapvloer een horizontale afstand van ten hoogste 0,05m
 - Vloerafschiedingen zijn min. 1m. hoog gemeten vanaf de vloer, voor vloeren die hoger liggen dan 13 m boven aansluitende terrein min. 1,2m. hoog gemeten vanaf de vloer. trape bakendeuren hebben doorveiliging conform deze hoogtes.
 - Afschiedingen tot een hoogte van 0,7m geen openingen met een breedte groter dan 0,1m
 - Afschiedingen geen opstapmogelijkheden tussen 0,2m en 0,7m vloerpeil en daarboven geen openingen groter dan 0,2
 - Blijfting vloerpeil minimaal aan NEN-EN 1090/1091

- BOLWUKNING**
- beton ihwg
 - prefab betonborden, gezandstraald architectonisch beton, zie KM maat ADV 501
 - gesteent
 - metastelwerk, zie KM maat ADV 501
 - isolate thermisch, Rc conform BB en advies DGM1
 - HSB
 - kalkzandsteen
 - metastel (D: 100 binnen een woning (gebruiksfunctie))
 - metastel woningsscheidend (D: 250 tussen woningen onderling en woningen-gemeenschappelijke verkeersruimten)
 - isolate akoestisch
 - cementdekvloer
 - isolatiewaarden dak en gevel conform advies DGM1

- INSTALLATIE**
- metastel warm met statieverwarming
 - metastel koud

- BRANDVEILIGHEID**
- wdbto x minuten
 - zeffsluitend
 - vluclnrichting
 - bvr beschermde vluchtroute
 - ebv extra beschermde vluchtroute
 - rookmelder, conform NEN 2305
 - brandslangspiegel
 - noodverlichting
 - schieding brandcompartiment 20 minuten WBOGO (aansluitend vluclnrichting), openingen zeffsluitend
 - schieding brandcompartiment 30 minuten WBOGO, openingen zeffsluitend
 - schieding brandcompartiment 60 minuten WBOGO, openingen zeffsluitend
 - Vluchtweg aanduiding en brandcompartimentering conform advies DGM1
 - LIFTEN Weergegeven in tr indicatis, type uitvoering n.t.b.
 - Brandcard lift brandcard lift minimale schiedatmeting 1,05 x 2,5m (L x B) [BB 2012 art. 4.27 / 4.28 / 6.38 / 2.121 / 2.123]

- Wijzigingen / aanvullingen dd. 18-11-2020**
- kleinere code / van de b.v. (dus deuren) op een vluchtroute zijn onmiddellijk te openen over een minimaal breedte van 850mm, zonder gebruik te maken van een sleutel
 - specifieke wijzigingen tov ADV 29-07-2020
- Wijzigingen / aanvullingen dd. 02-02-2021**
- specifieke wijzigingen tov ADV 29-07-2020/18-11-2020 (aansluitend rookmelders, compartimentering 30/60 min WBOGO)
 - aanvulling van ontbrekende symbolen "extra beschermde vluchtroute"

Wijziging A (dd. 18-11-2020): Zie renvooi

Wijziging B (dd. 02-02-2021): Zie renvooi

Wijziging C (dd. 31-03-2021):

Algemeen

- Ruimtenummer aan alle berghingen buiten de woningen toegekend
- Gevrijgde vormgeving en materialisatie uitgangende balkons, conform overleg Wetscommissie d3 XXXX
- Gestipte wand van logge voorzien van akoestisch materiaal t.p.v. opsluisselruimten, conform rapportage DGM1
- Random kolommen en onderversteunde stromen van laag 1, voorzien van isolatiemateriaal ter voorkoming van koudebruggen, conform rapportage DGM1
- Brandcompartimentering laag -1 WBOGO conform rapportage DGM1

BOS | HOFMAN | ARCHITECTENKOMBINATIE

Sille Weerkade 35 +31 70 36 36 960
2513 BE Den Haag www.architektenkombinatie.nl

project: opdrachtgever:
Het Zuid
onderwerp: PLATTEGROND verd.5
tekeningnummer: **AOV+005**
schaal: 1:100 datum: 29-07-2020 fase: DO

Voor zover niet vermeld maten in mm. Plotschaal is tekenerschaal. (grijze) tekeningen niet zonder toestemming door derden te gebruiken. © COPYRIGHT ArchitectenKombinatie

