



**Peil = 0 = bovenkant afgekerkt kelderdek**

- REVICOD**
- ALGEMEEN**
- De namen en deuren van de appartementen op de EG en de 1e verdieping en alle woningopgangskorven en ramen getoond aan de gevel.
  - Inhoudswaardes algemeen volgens voorbeeldtabel 1 van NEN 1006
  - Weering van ongedierte conform bouwbesluit, geen openingen >10mm
  - Hooftkruisen, waar afsluitbaar, voorzien van paneelwerk
  - In hoofdruimten en ballen toegankelijk tot 1,2 x 1,4
  - Typ. diepte tot 2,1m v.v.t. over lengte van 3,0m
- TERREINRICHTING**
- Conform tekeningen en omschrijvingen Delta 10m
- GELOUVERING**
- Zie rapporten DGMR en bouwkundige details voor glaspartijen, gevelgebouw en typen gevelsubstraten/materiaal onder ballons
- KLIMAT-INSTALLATIES**
- Voor alle gegevens m.b.t. installatiewaarden, Rc-waarden, ventilatievolumes, etc. zie rapporten Hout
- TOEGANGELIJKHEID**
- Conform bouwbesluit alle openingen toegankelijk zonder gebruik van hoogwerfmiddel van meer dan 0,20m met uitzondering van hoogwerfmiddel overloopt door een lift
  - Brandveiligheidsdeur bij zodanig dat het hoogwerfmiddel tussen de vloer en de aangegeven vloer niet meer dan 0,20m bedraagt
  - Alle deuren hebben een slagruimte van minimaal 850 mm
  - Uitgangsdelen deuren naar de buitenruimte slagruimte volgens opgegeven installatie
- BRANDVEILIGHEID**
- De aan de binnenzijde van de gemeenschappelijke verkeersruimten toegepaste maatregelen voldoen aan klasse B2-C1 of beter
  - Voor uitgaande openingen aan m.b.v. brandveiligheid zie rapporten DGMR
  - Openbare plaatsen brandveiligheids- en brandhydranten conform tekeningen Delta
- HEMELRIJEN**
- Typ. van en aan het te openen ramen een afdekking van ten minste 0,80m-aftegel
  - Typ. x ruggen een afdekking van ten minste 0,80m-voorkant tredes
  - Tussen de afdekking en de trap kan een horizontaal afstand van ten hoogste 0,20m
  - Verlichtingsarmen zijn min. 1m hoog gemeten vanaf de vloer, voor vloeren die hoger liggen dan 1,1m boven aanleunende muren. 1,2m hoog gemeten vanaf de vloer. Frans balkonruiten hebben doorsneebevestiging conform Delta hoogbouw
  - Afdekkingen tot een hoogte van 0,7m geen openingen met een breedte groter dan 0,1m
  - Afdekkingen geen opslagruimte tussen 0,2m en 0,7m -voorgevel en daarboven geen openingen groter dan 0,2
  - Beglazing voldoet minimaal aan NEN-EN 1300/1301
- BOUWKUNDIG**
- beton fleg
  - beton betondekken, gesproeid met architectonisch beton, de RM staat A2V1 S01
  - gipsplaat
  - metaalwerk, de RM staat A2V1 S01
  - isolatie thermisch, Rc conform BE en advies DGMR
  - HEB
  - kalkzandsteen
  - metaalaf [E: 100 binnen een woning (balustradefunctie)]
  - metaalaf weringscheiding [E: 250 tussen woningen (overloop en woning-gemeenschappelijke verkeersruimten)]
  - isolatie akoestisch
  - cameratractor
  - isolatiewaarden dak en gevel conform advies DGMR
- INSTALLATIE**
- metaalaf warm met studsverwijming
  - metaalaf koud
- BRANDVEILIGHEID**
- veldto x minuten
  - zelfsluitend
  - vluchtdeur
  - bvt beschermde vluchtdeur
  - ebvt extra beschermde vluchtdeur
  - rookmelder, conform NEN 2505
  - brandmeldingsapparaat
  - noodverlichting
  - afsluiting brandcompartiment 30 minuten WEBCO, 100mm wandbreedte, opening zelfsluitend
  - afsluiting brandcompartiment 30 minuten WEBCO, openingen zelfsluitend
  - afsluiting brandcompartiment 60 minuten WEBCO, openingen zelfsluitend
  - vluchtgevangende en brandcompartimentering conform advies DGMR
  - weergegeven lift voor industriële, type uithoofding N10
  - Lift
  - Brandveiligheidsdeur
  - Brandveiligheidsdeur met studsverwijming, 80 x 2,5m E x R BE 2012 art. 4.27 / 4.28 / 4.29 / 2.121 / 2.123
- Wijziging A (iss. 31-03-2021)**
- Aanduiding van poorte details toegevoegd
  - Rookdempkap met onder verhuurde stroom van laag -1 installatiewaarde ter voorkoming van rookovergang, conform rapport DGMR EL 2019-1002-00-ROOK dtd 5 maart 2021-03
  - Geestrijke verpakking en materialisatie uitgaande ballons, conform overleg Wetstadscommissie dtd. 17-03-2021
  - Akoestische behoefting worden loggia en parkings, conform rapportage DGMR
  - Markering poorte glas balkon met HSCB010 conform rapportage DGMR
  - Algemeen: Doorsnede E toegevoegd

Doorsnede A

Peil = 0 = 1440+ NAP

BOS | HOFMAN | ARCHITECTENKOMBINATIE

Site: Venneke 20, 2513 BE Den Haag, +31 70 30 30 900, www.architektenkombinatie.nl

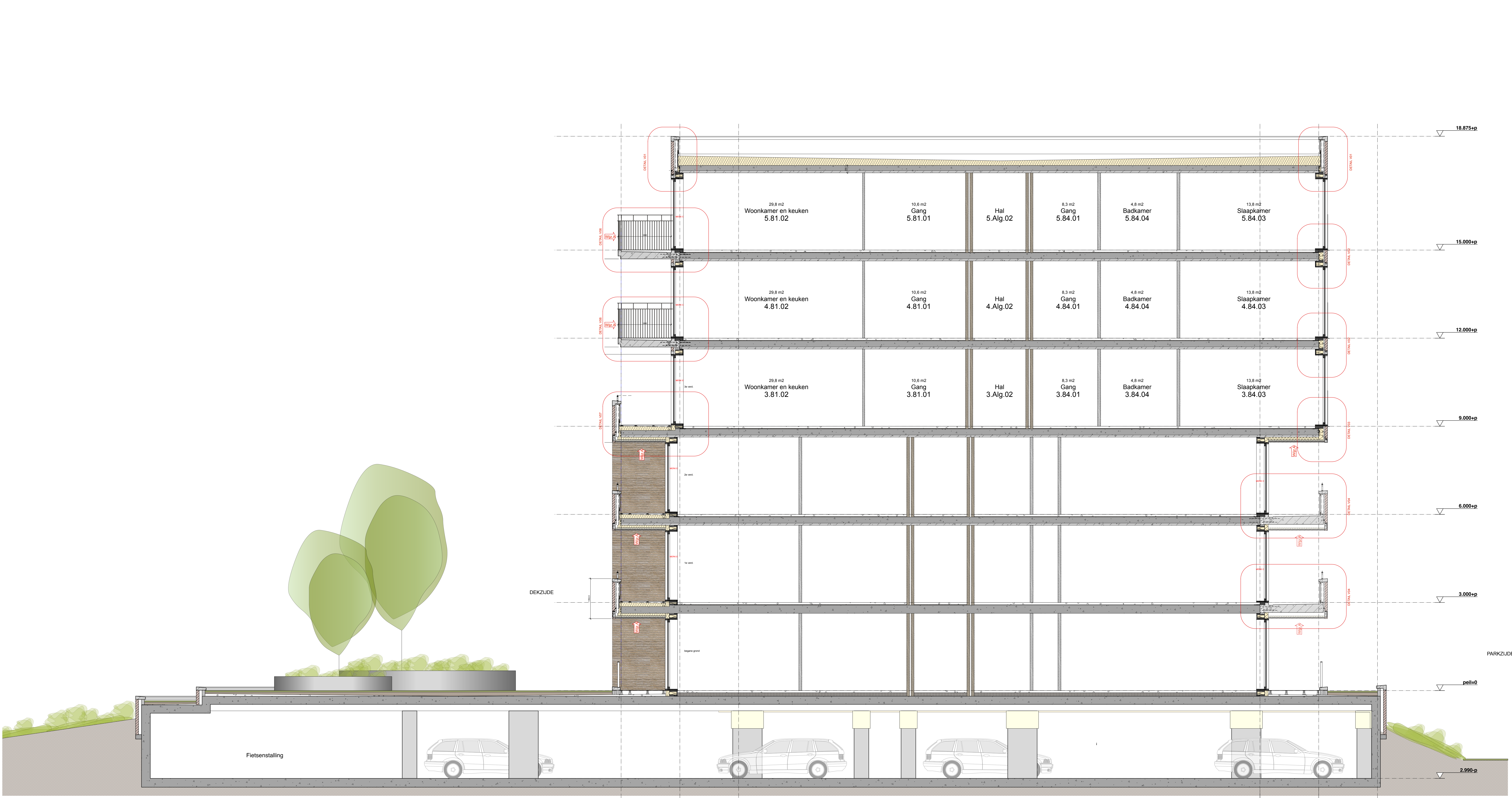
project: Het Zuid, opdrachtgever: IMPACT

onderwerp: DOORSNEDE A

tekeningnummer: AOV 201

schaal: 1:50, datum: 29-07-2020, fase: DO-AOV

Voor over het vermeld matter in een. Foto's en tekeningen zijn tevens tevens. Digitaal tekeningen met zonder toestemming door deuren te gebruiken. © COPYRIGHT ArchitectenKombinatie



Doorsnede B

- Peil = 0 = bovenkant afgewerkt kelderdek**
- RENVOCI
- ALGEMEEN
- De ramen en deuren van de appartementen op de BG en de 1e verdieping en alle woningtoegangsdeuren en ramen grenzend aan de garage, inbouwdeur uitgevoerd volgens waardenklasse 2 van NEN 5006
  - Wering van ongedierte conform bouwbesluit, geen openingen >10mm
  - Noodsleuren, waar afsluitbaar, voorzien van paneelstot
  - In badkamers en toiletten tegelwerk tot 1,20 v.l., t.p.v. deuren tot 2,1m v.l. over lengte van 3,0m
- TEREINRICHTING
- Conform tekeningen en omschrijvingen Delta Vorm
- CELLOUWERING
- zie rapporten DGMR en bouwkundige details voor glasstijpen, gevelbouw en typen geluiksorbereend materiaal onder balkons
- KLIMAATINSTALLATIES
- voor alle gegevens m.b.t. isolatiewaarden, Rc waarden, ventilatievoeden, etc. zie rapporten Hori
- TOEGANGELIJKHEID
- Conform bouwbesluit alle woningen toegankelijk zonder passen van hoogteverschil van meer dan 0,02m met uitzondering van hoogteverschillen overbrugd door een lift.
  - Sloperingswaarde lift zodanig dat het hoogteverschil tussen de liftvloer en de aangrenzende vloer niet meer dan 0,02m bedraagt.
  - Alle vloeren hebben een dagnaat van minimaal 550 mm
  - Uitgezonderd: deuren naar de meterkasten, dagmaat volgens opgave installateur
- BRANDVEILIGHEID
- De aan de binnenzijde van de gemeenschappelijke verkeersruimte toegepaste materialen voldoen aan klasse B-s2 of beter
- Voor uitgebreide opsomming zie m.b.t. brandveiligheid zie rapporten DGMR
  - Opsteleplaten brandveerauto en brandhydranten conform tekeningen Delta
- HEKWERKEN
- T.p.v. van af dan niet te openen ramen een voorafscheiding van ten minste 0,85m vloerpeil
  - T.p.v. trappen een afscheiding van ten minste 0,85m vloerpeil
  - Tussen de afscheiding en de trapvloer een horizontale afstand van ten hoogste 0,05m
  - Wandafschiedingen zijn min. 1m, hoog gemeten vanaf de vloer, voor vloeren die hoger liggen dan 1,5 m boven aansluitende ramen min. 1,2m, hoog gemeten vanaf de vloer. Frans balkonruiten hebben doorafbeveiliging conform deze hoogtes.
  - Afschiedingen tot een hoogte van 0,7m geen openingen met een breedte groter dan 0,1m
  - Afschiedingen geen opstapmogelijkheden tussen 0,2m en 0,7m vloerpeil en daarboven geen openingen groter dan 0,12
  - Beglijning voldoet minimaal aan NEN EN 13001391
- BOLWKUNDIG
- beton fmg
  - pefite betonborden, geïmpregneerd architectonisch beton, zie KM staal ACV 501
  - gubeton
  - metalwerk, zie KM staal ACV 501
  - isolatie thermisch, Rc conform BB en advies DGMR
  - HBB
  - kalkzandsteen
  - metaalstijl (D: 100 binnen een woning (gebruiksfunctie))
  - metaalstijl woningsschakel (D: 250 tussen woningen onderlig en overliggen gemeenschappelijke verkeersruimte)
  - isolatie akoestisch
  - cementdekvloer
- Isolatiewaarden dak en gevel conform advies DGMR
- INSTALLATIE
- metkast warm met stadsverwarming
  - metkast koud
- BRANDVEILIGHEID
- ebdo x minuten
  - zefstulend
  - vuchtscherm
  - bvr beschermde vluchtroute
  - ebvr extra beschermde vluchtroute
  - rookmelder, conform NEN 2555
  - brandangaspeel
  - nv noodverlichting
  - schieding brandcompartiment 20 minuten WEBCO zefstulend vluchtdeur, openingen zefstulend
  - schieding brandcompartiment 30 minuten WEBCO, openingen zefstulend
  - schieding brandcompartiment 60 minuten WEBCO, openingen zefstulend
  - Vluchtwegafsluiting en brandcompartimentering conform advies DGMR
  - LIFTEN
  - Brandcard lift brandcard lift minimale schachtmatiging 1,65 x 2,5m (s. x B) BB 2012 art. 4.27 / 4.28 / 6.38 / 7.2.12 / 7.2.10.

Wijziging A (jst. 31-03-2021):

- Aanduiding van positie details toegevoegd
- Rondom kolommen en onder verzuivings stroken van laag: 1. Isolatiemateriaal ter voorkoming van koudebruggen, conform rapport DGMR B.2019.1262.00.R004 dat 5 maart 2021 is
- Gewijzigde vormgeving en materialisatie uitgangende balkons, conform overleg Westlandcommissie d.d. 17-03-2021
- Akoestische bekleding wanden loggia en platfons, conform rapportage DGMR
- Makeling positie glazen balkonhek WEBCO30 conform rapportage DGMR

Algemeen: Doorsnede E toegevoegd

**Peil = 0 = 1440+ NAP**

BOS | HOFMAN | ARCHITECTENKOMBINATIE

Sire Verkede 35  
2513 BE Den Haag  
+31 70 36 36 960  
www.architektenkombinatie.nl

Het Zuid  
ontwerper:  
DOORSNEDE B

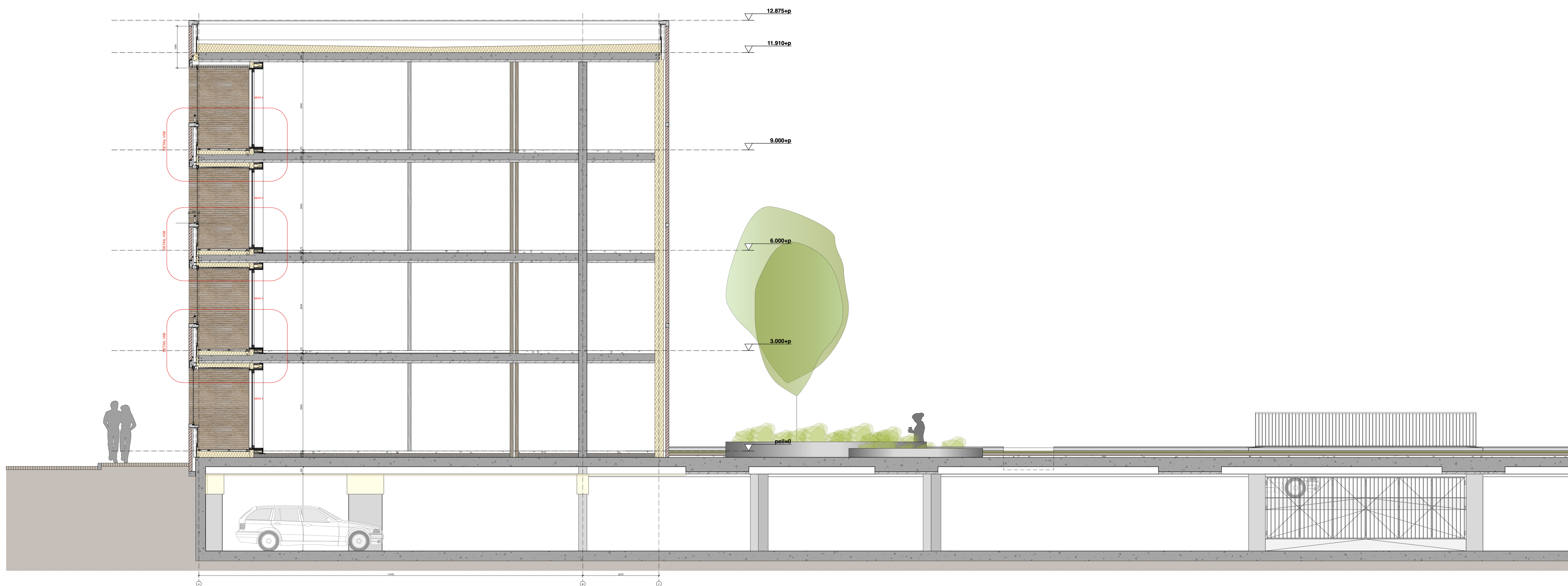
tekeningnummer: **AOV 202**  
schijf: 1:50 datum: 29-07-2020 fase: DO-AOV

Voor zover niet vermeld maten in mm. Foto's zijn tevens beschikbaar.  
Bijzondere tekeningen niet zonder toestemming door deken te gebruiken.  
© COPYRIGHT ArchitectenKombinatie





Doorsnede D



Doorsnede E

**Peil = 0 = bovenkant afgewerkt kelderdek**

RENVOI

ALGEMEEN

- De namen en deuren van de appartementen op de EG en de 1e verdieping en alle woningtoegangsdeuren en namen gerelateerd aan de geleidingsinstructies worden opgenomen volgens de NEN 5006
- Hoofden van opgeleide constructies worden opgenomen volgens de NEN 5006
- Noodburens, maar afsluitbaar, voorzien van paniekknop
- In badkamers en toiletten toegankelijk tot 1,2 x 1,2 m
- T.p.v. draaihoogte tot 2,1m v.v., over lengte van 3,0m

TERREINRICHTING

- Conform tekeningen en omschrijvingen Delta Vorm

GELUUDWERING

- Zie rapporten DGMRI en bouwkundige details, voor geluiden, gewelptouw en typen geluidsofdoeren onder ballons

KLIMATISCHE ISOLATIE

- voor alle gegevens m.b.t. isolatiewaarden, R<sub>s</sub> waarden, ventilatiewaarden, etc. zie rapporten Ren

TOEGANGELIJKHEID

- Conform bouwbesluit alle woningen toegankelijk zonder passen van hoogbouw tot van meer dan 0,22m met uitzondering van hoogbouw met overloopvloer en lift
- Bovenverdieping lift zodanig dat het hoogbouw lift tussen de liftbox en de aangrenzende vloer niet meer dan 0,02m bodempoging
- Alle deuren hebben een draagvlak van minimaal 650 mm
- Uitzondering: deuren naar de meerketens, draagvlak volgens opgave installateur

BRANDEVEILIGHEID

- De aan de brandveiligheid van de gemeenschappelijke verkeersruimten toegepaste maatregelen worden aan klasse B-2 of beter
- Voor uitgebreide opsomming zie m.b.t. brandveiligheid de rapporten DGMRI
- Opdrachtgever brandveiligheids- en brandhydranten conform tekeningen Delta

HEKWERKEN

- T.p.v. van af dan niet te openen namen een vloerafsluiting van ten minste 0,80m breedte
- T.p.v. trappen van afsluiting van ten minste 0,80m vooraf trapezium
- Tussen de afsluiting en de trapvloer een horizontale afstand van ten hoogste 0,20m
- Voorafsluiting zijn min. 1m, hoog gemeten vanaf de vloer, voor vloeren die hoger liggen dan 1,3m boven aanreukvloer ten minste 1,2m, hoog gemeten vanaf de vloer. Trappen balustrades hebben doorafsluiting conform class hoogtes
- Afsluiting zijn tot een hoogte van 0,7m geen openingen met een breedte groter dan 0,1m
- Afsluiting zijn geen openingen met een hoogte van 0,2m en 0,7m vloerplaat en trapezium geen openingen groter dan 0,2
- Beglazing voldoet minimaal aan NEN-EN 13000:1991

BOUWKUNDIG

- beton f.w.g.
- poortje betonvloeren, geconcreteerd architectonisch beton, zie Afsluiting ADV 501
- geventileerd
- isolatielaag, zie RM staat ADV 501
- isolatie thermisch, R<sub>s</sub> conform EG en advies DGMRI
- isolatie
- kalkzandsteen
- metaalblad (E-100) tussen een woning gebouwfunctie
- metaalblad woninggebied (E-200) tussen woningen onderling en woning-gemeenschappelijke verkeersruimte
- acoustisch
- cementbeton
- isolatiewaarden dak en gevel conform advies DGMRI

INSTALLATIE

- metaalwarm met stadsverwarming
- metaalkoud

BRANDEVEILIGHEID

- veldbus x minuten
- zelfsluitend
- vluchtstrook
- bvr beschermde vluchtstrook
- ebvr extra beschermde vluchtstrook
- rookmelder, conform NEN 2305
- brandblusapparaat
- noodverlichting
- afsluiting brandcompartiment 20 minuten WEBCO, zelfsluitend vanzelfsluitend, openingen zelfsluitend
- afsluiting brandcompartiment 30 minuten WEBCO, openingen zelfsluitend
- afsluiting brandcompartiment 60 minuten WEBCO, openingen zelfsluitend
- vluchtwegafsluiting en brandcompartimentering conform advies DGMRI
- weergegeven lift ter indicatie, type uitvoering n.i.b.
- LIFTEN
- brandkast lift minimaal schuifmaatmeting 1,85 x 2,5m E, x 0,85 (0,75 en 1,27) x 0,85 (0,75) x 0,100
- Brandkast lift

Wijziging A (p. 31-03-2021)

- Aanbuiding van poortje details toegevoegd
- Rookmelder kubusman en onder verwaarde strik van klasse 1, kabeldoorkomende in oorspronkelijk van huisblijvers, conform rapport DGMRI B-2016-000-00000-01 1 maart 2021
- Gewijzigde vormgeving en materialisatie uitbreidingen, conform ontwerp thesaurieopgave 05-17-20-001
- Architectische tekening worden toegevoegd en jaakkosten, conform rapportage DGMRI
- Markering poortje glasen balkon WEBCO conform rapportage DGMRI

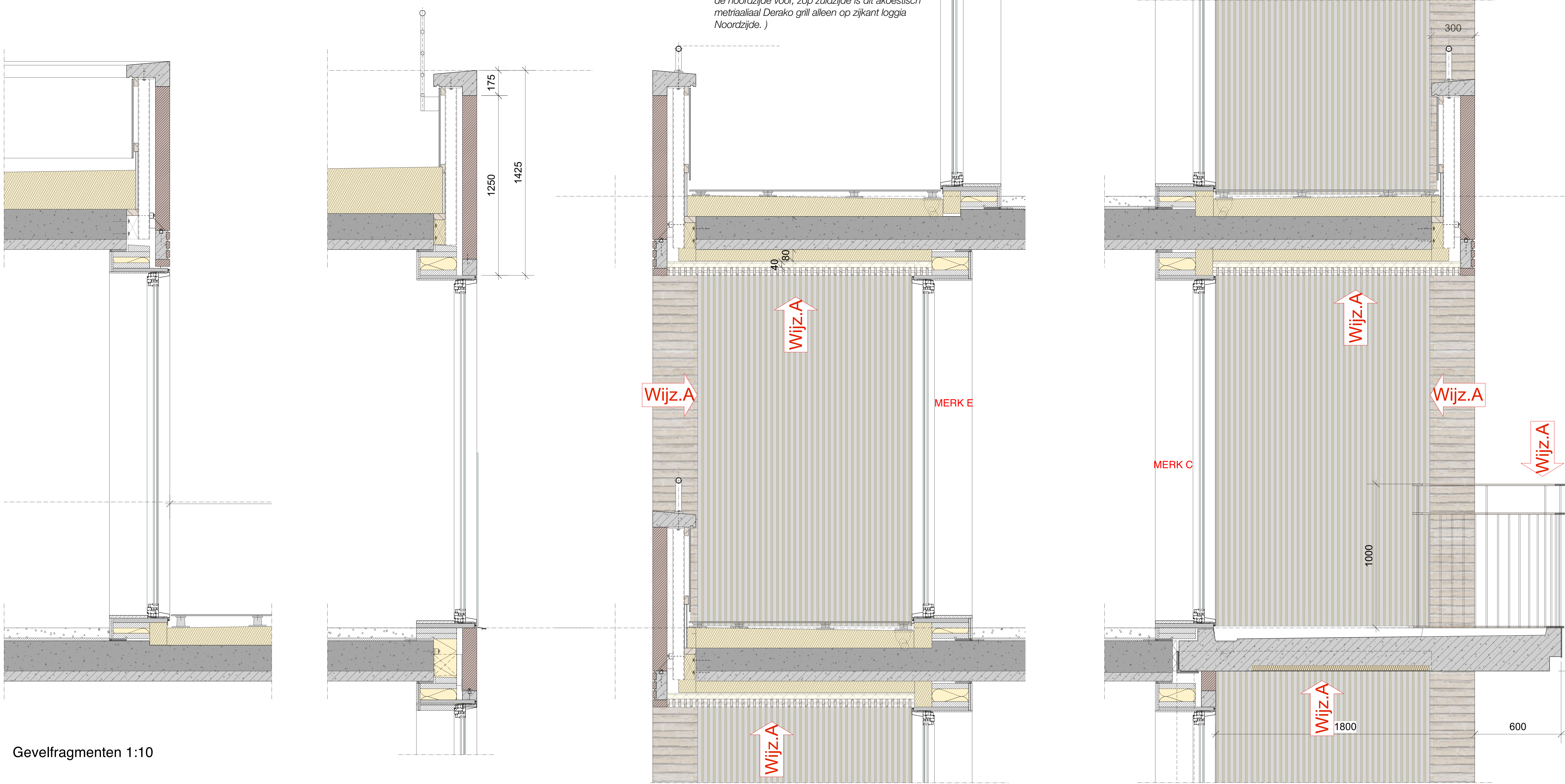
Algemeen Doorsnede E toegevoegd

fragment 1

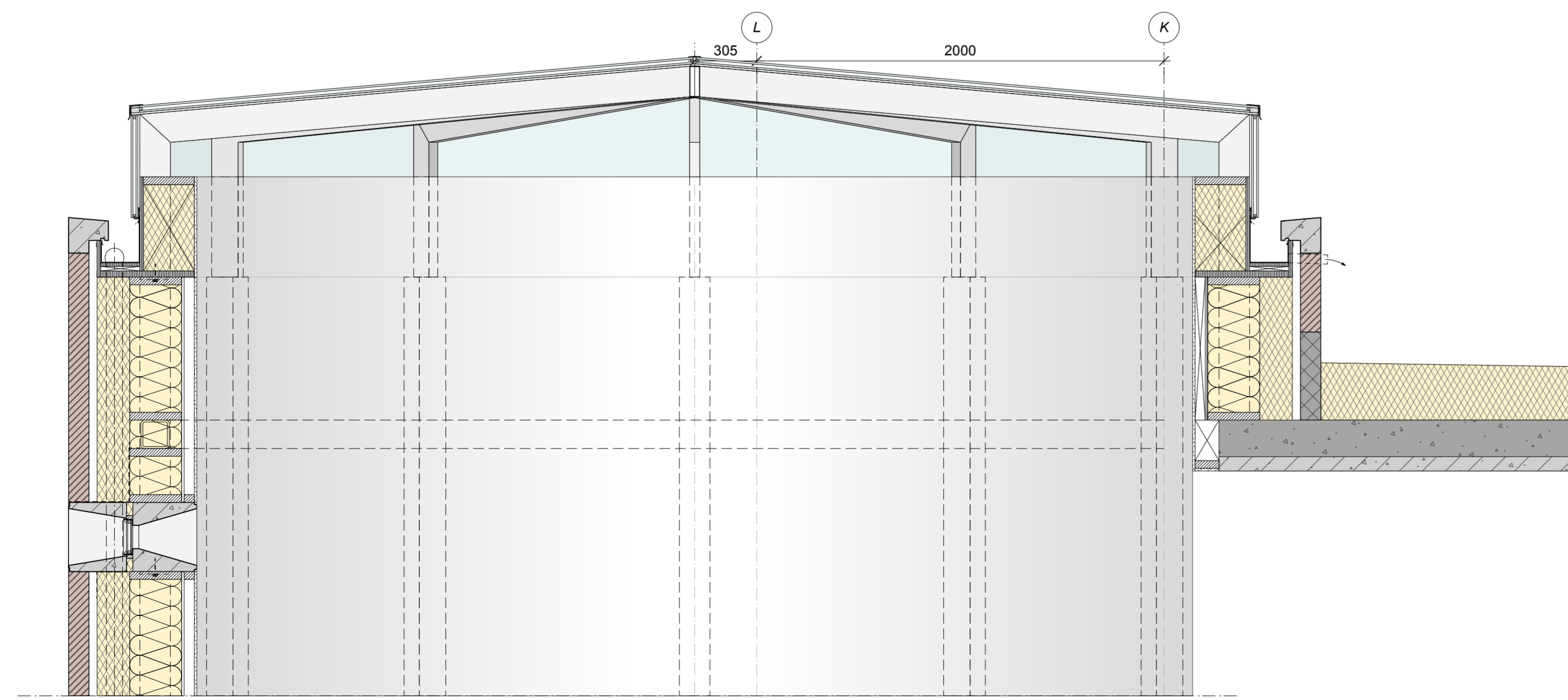
fragment 2

fragment 3 en 3' (3' is identiek aan 3, behoudens het akoestisch materiaal aan de zijwand van de loggia. Dit komt alleen bij loggia aan de noordzijde voor, zoop zuidzijde is dit akoestisch materiaal Derako grill alleen op zijkant loggia Noordzijde.)

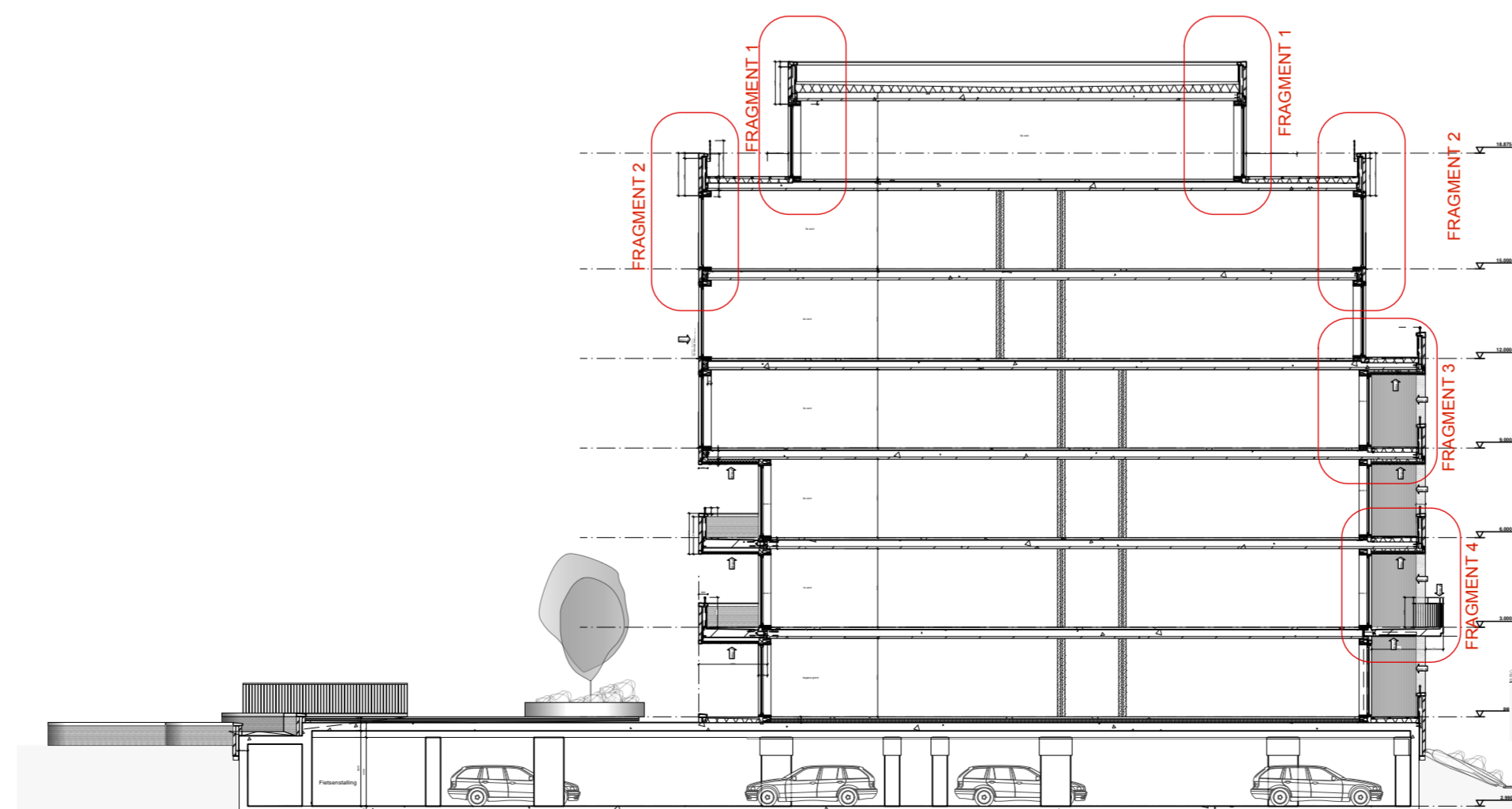
fragment 4



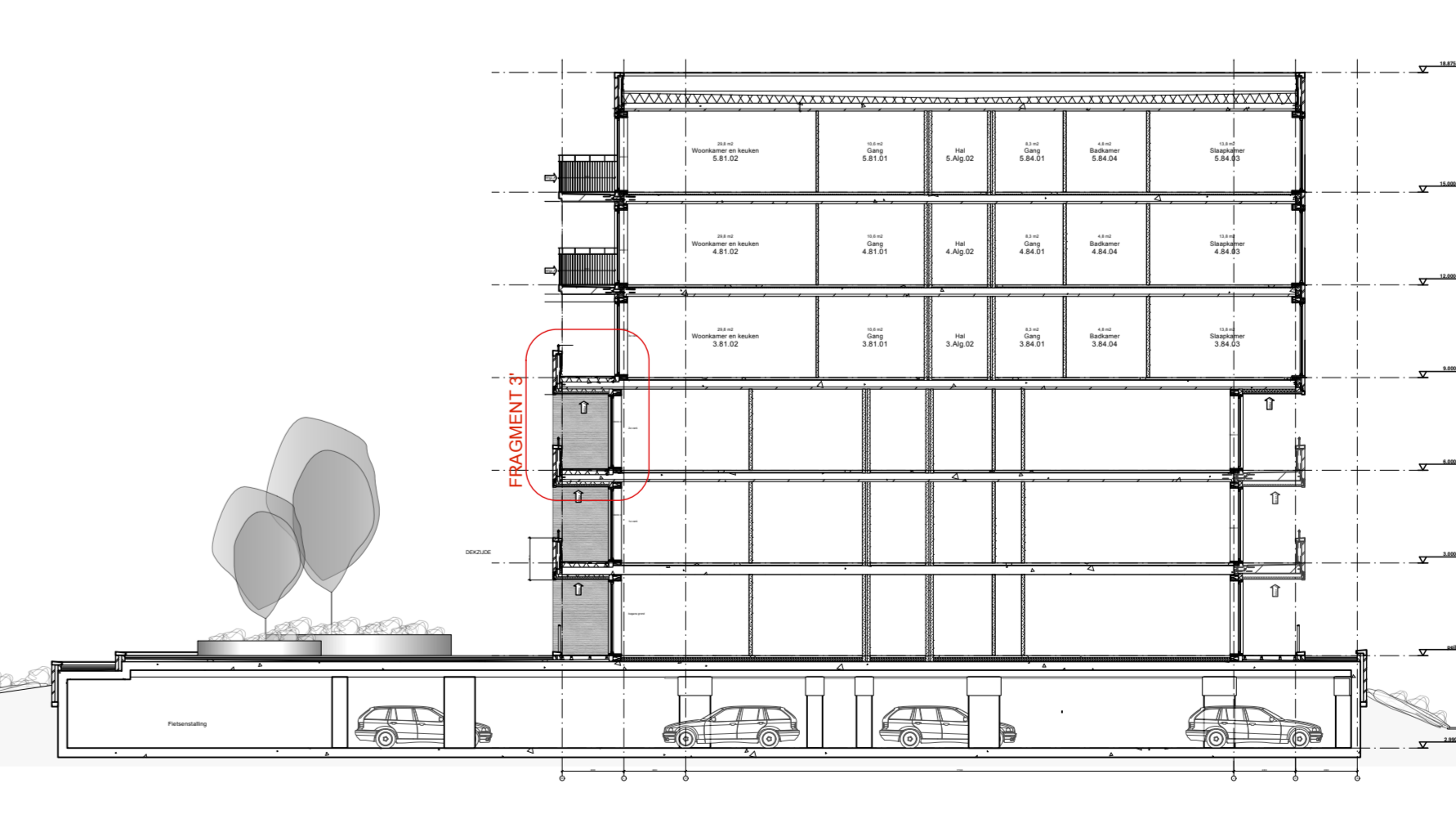
Gevelfragmenten 1:10



Fragment trappenhuisdak 1:20



DOORSNEDE A



DOORSNEDE B

Wijziging A (s.d. 31-03-2021)	
	Aanduiding van positie details toegevoegd
	Randson-kolommen en onder versterkte straken van beg. 1: bodemplaat ter voorkoming van knoeddragen, conform rapport DGA# 8.2019.1392.00.F04A d.d. 5 maart 2021 met
	Gewijzigde vormgeving en materialisatie uitgangspunt ballone, conform ontwerp (Wetenschaars) van 17-03-2021
	Akoestische bescherming wanden loggia en platvloer, conform rapport DGA#
	Mening positie gaten balkonhek WED3030 conform rapport DGA#
Algemeen:	Doornede E toegevoegd

BOS | HOFMAN | ARCHITECTENKOMBINATIE

Site: Venkade 20, 2513 EE Den Haag, +31 70 36 36 900, www.architektenkombinatie.nl

project: Het Zuid, opdrachtgever: IMPACT

onderwerp: FRAGMENTEN

tekeningnummer: AOV 205

schaal: 1:10/1:20, datum: 29-07-2020, fase: DO-AOV

Voor zover het vermeld matter in een Foto's is tekenaar, digitale tekeningen met zonder toestemming door derden te gebruiken. © COPPRIGHT ArchitectenKombinatie