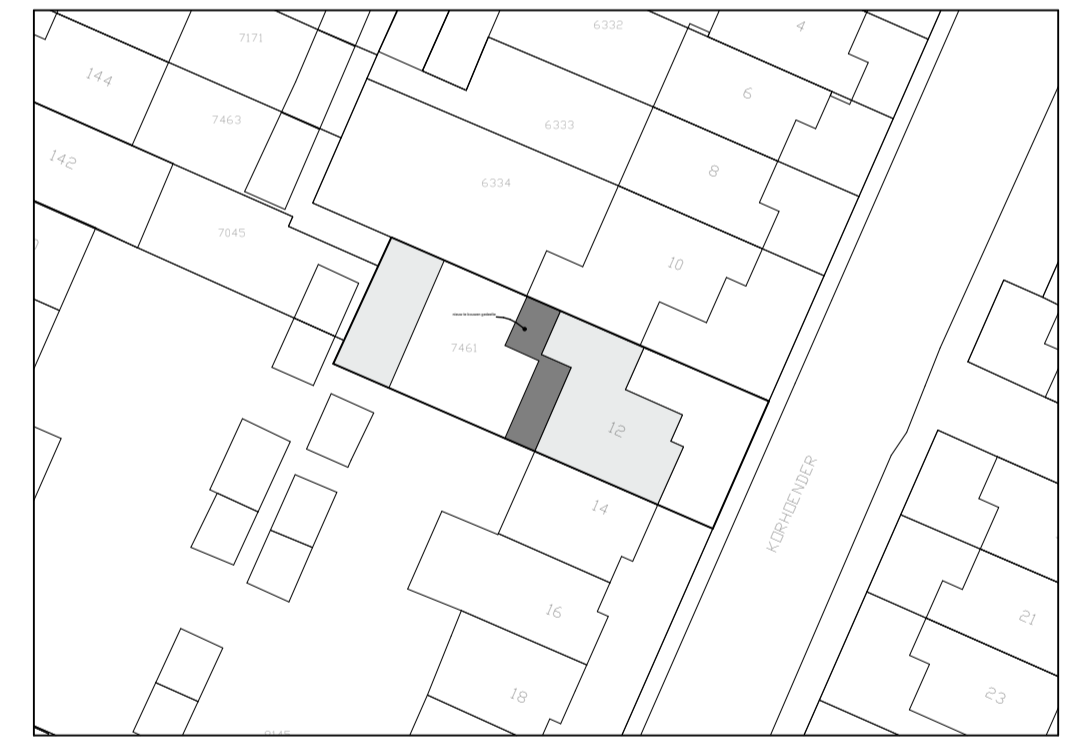
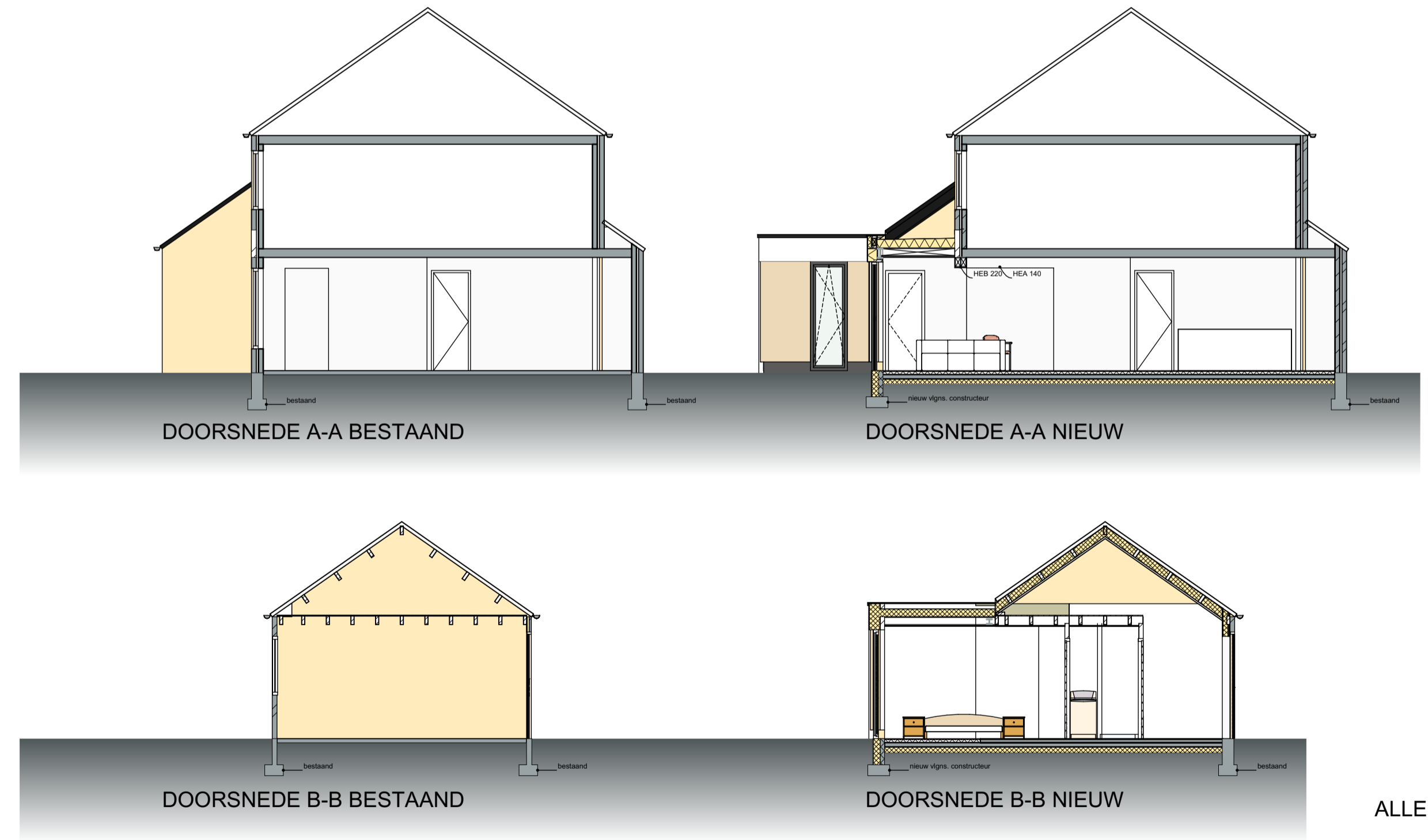
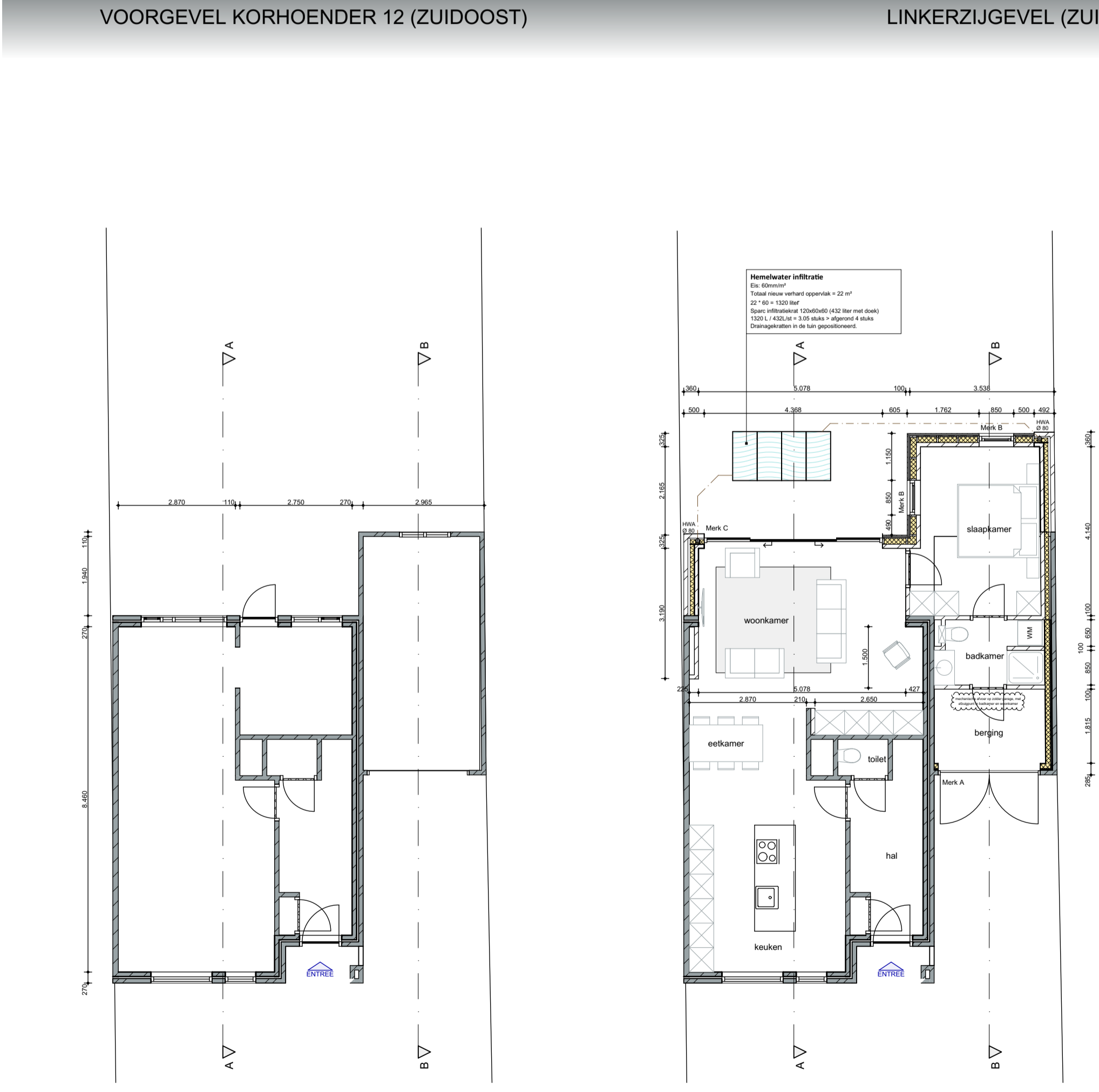


- ### OPMERKINGEN ALGEMEEN
- Energieprestatie van woorgebouwen volgens artikel 5.2 van het bouwbesluit en NEN 1068.
 - Thermische isolatie van gebouwen volgens artikel 5.3 van het bouwbesluit en NEN 1068.
 - Begane grondvloeren uit te voeren met een minimale warmtegeleidingscoëfficiënt van $R_c \geq 3,7 \text{ m}^2 \text{ K/W}$.
 - Gevels uit te voeren met een minimale warmtegeleidingscoëfficiënt van $R_v \geq 4,7 \text{ m}^2 \text{ K/W}$.
 - Daken uit te voeren met een minimale warmtegeleidingscoëfficiënt van $R_d \geq 6,3 \text{ m}^2 \text{ K/W}$.
 - Gevelputen, ramen, deuren en kozijnen uit te voeren met een gemiddelde warmtegeleidingscoëfficiënt $\leq 1,65 \text{ W/m}^2 \text{ K}$ voor alle gevelputen, ramen, deuren en kozijnen.
 - Individuele ramen, deuren en kozijnen mogen maximaal een warmtegeleidingscoëfficiënt van $2,2 \text{ W/m}^2 \text{ K}$ hebben.
 - Geïsoleerd HR++ glas met warmtegeleidingscoëfficiënt (U-waarde) $\leq 1,1 \text{ W/m}^2 \text{ K}$.
 - Luchtlichtheid van gebouwen uitvoeren volgens artikel 5.9 van het bouwbesluit en NEN 2686.
 - Laagspanningsinstallaties uitvoeren volgens afdeling 6.1 en 6.2 van het bouwbesluit en NEN 1010.
 - Drinkwaterinstallaties uitvoeren volgens afdeling 6.3 van het bouwbesluit en NEN 1006.
 - Risico's uit te voeren volgens afdeling 6.4 van het bouwbesluit en NEN 3215 en NPR 3218.
 - Meterruimten en bijbehorende bouwkundige voorzieningen voor leidingaansluiting uit te voeren volgens NEN 2768.
 - Algemene sterkte van de bouwconstructie volgens afdeling 2.1 van het bouwbesluit.
 - Sterkte bij brand volgens afdeling 2.2 van het bouwbesluit.
 - Beperking van het ontstaan van brandgevaarlijke situaties volgens afdeling 2.8 en 6.5 van het bouwbesluit.
 - Beperking van het ontwikkelen en uitbreiden van brand en rook volgens afdeling 2.9, 2.10 en 2.11 van het bouwbesluit.
 - Vluchtroutes en hulpverlening bij brand volgens afdeling 2.12, 2.13, 6.6, 6.7 en 6.8 van het bouwbesluit.
 - Een niet-ioniserende rookmelder plaatsen volgens NEN 2555 in elke ruimte waardoor een verkeersroute voert en in andere ruimten waardoor een vluchtroute voert. Rookmelder permanent aangesloten op een 230-volt voeding.
 - Inbraakwerendheid bij nieuwbouw minimaal volgens afdeling 2.15 van het bouwbesluit.
 - Voor de inbraakwerendheid van de woning geldt:
 - Deuren, ramen, kozijnen en daarmee gelijk te stellen constructie-onderdelen in de uitwendige scheidingen van niet-gemeenschappelijke ruimten die volgens NEN 5087 bereikbaar zijn voor inbraak, hebben minimaal een volgens NEN 5096 bepaalde inbraakwerendheid die voldoet aan de in die norm aangegeven weerstandsklasse 2.
 - Hang- en sluitwerk en beslag minimaal inbraakwerend SKG+ volgens NEN 5096, klasse 2 alle hang- en sluitwerk moet voldoen aan het poliekeurmerk.
 - Bescherming tegen geluid van installaties bij nieuwbouw volgens afdeling 3.2 van het bouwbesluit.
 - Wering van vocht volgens afdeling 3.5 van het bouwbesluit en NEN 2778.
 - De toilet- en badruimten dienen te voldoen aan de eisen met betrekking tot wateropname zoals bedoeld in artikel 3.23 van het bouwbesluit.
 - Luchtverversing en spulvoorziening volgens afdeling 3.6 en 3.7 van het bouwbesluit.
 - Ventilatievoorzieningen uit te voeren volgens NEN 1087, luchtkanaal berekeningen volgens NEN 1087-2001 en NPR 1088/CI-2000.
 - Toevoer van verbrandingslucht en afvoer van rookgas volgens afdeling 3.8 van het bouwbesluit en NEN 2757.
 - Bescherming tegen ratten en muizen volgens afdeling 3.10 van het bouwbesluit.
 - Openingen in de uitwendige scheidingen mogen ter voorkoming van het binnendringen van ratten en muizen niet breder zijn dan 10 mm (afdeling 3.10 van het bouwbesluit).
 - Daglichtbreedte volgens afdeling 3.11 van het bouwbesluit.
 - Toilet- en badruimte volgens afdeling 4.2 en 4.3 van het bouwbesluit.
 - Bereikbaarheid en toegankelijkheid bij nieuwbouw volgens afdeling 4.4 van het bouwbesluit.
 - Voor de integrale toegankelijkheid en toegankelijkheid van ruimten geldt: Alle enkele deuren naar verblijfsruimten uitvoeren met een vrije doorgang van minimaal 850 mm breed en 2300 mm hoog.
 - Opstelplaatsen volgens afdeling 4.7 van het bouwbesluit.

- ### Opmerkingen gevelstucwerk algemeen:
- Verwerking basislaag en afwerklaag pleisterwerk conform de richtlijnen van de desbetreffende leverancier.
 - Uitwendige hoeken en beëindigingen voorzien van profielen kunststof of RVS (buitenkwallet).
 - Aansluitingen aan kozijnen, raamdorpels en dergelijke voorzien van stuc-stop beëindigingsprofielen, kunststof of RVS (buitenkwallet).
 - Na droging van de bepleistering dienen de openstaande naden waterdicht afgekit te worden.
 - Dilatatie in de ondergrond overnemen in de bepleistering.
 - Ter plaatsen van overgangen in de ondergrond en ter plaatsen van bestaande en/of te verwachten scheurvorming de pleisterlaag wapenen met glasweefselstroken.
 - Glasweefselstroken diagonaal aan te brengen op 2/3 van de basislaag, zodat de kans op scheurvorming wordt vermindert.

- ### Opmerkingen interieurstucwerk algemeen:
- Ter plaatsen van aansluitingen van plafonds op wanden met een steenachtige achterconstructie het stucwerk inslijden of voorzien van stuc-stop beëindigingsprofielen.
 - Ter plaatsen van aansluitingen of overgangen van de kapconstructie of een houten achterconstructie met een steenachtige achterconstructie het stucwerk altijd voorzien van stuc-stop beëindigingsprofielen.
 - Uitwendige hoeken en beëindigingen voorzien van hoekbeschermers of stuc-stop beëindigingsprofielen.
 - Aansluitingen van stucwerk op vensterbanken, dagstukken en dergelijke voorzien van stuc-stop beëindigingsprofielen.
 - Ter plaatsen van overgangen in de ondergrond en ter plaatsen van bestaande en/of te verwachten scheurvorming de pleisterlaag wapenen met glasweefselstroken.
 - Glasweefselstroken diagonaal aan te brengen, zodat de kans op scheurvorming wordt vermindert.

- ### OPMERKINGEN KOZIJNEN ALGEMEEN.
- Gevelputen, ramen, deuren en kozijnen uit te voeren met een gemiddelde warmtegeleidingscoëfficiënt $\leq 1,65 \text{ W/m}^2 \text{ K}$ voor alle gevelputen, ramen, deuren en kozijnen.
 - Individuele ramen, deuren en kozijnen mogen maximaal een warmtegeleidingscoëfficiënt van $2,2 \text{ W/m}^2 \text{ K}$ hebben.
 - Geïsoleerd HR++ glas met warmtegeleidingscoëfficiënt (U-waarde) $\leq 1,1 \text{ W/m}^2 \text{ K}$.
 - Luchtlichtheid van gebouwen uitvoeren volgens artikel 5.9 van het bouwbesluit en NEN 2686.
 - Inbraakwerendheid bij nieuwbouw volgens afdeling 2.15 van het bouwbesluit.
 - Voor de inbraakwerendheid van de woning geldt:
 - Deuren, ramen, kozijnen en daarmee gelijk te stellen constructie-onderdelen in de uitwendige scheidingen van niet-gemeenschappelijke ruimten die volgens NEN 5087 bereikbaar zijn voor inbraak, hebben minimaal een volgens NEN 5096 bepaalde inbraakwerendheid die voldoet aan de in die norm aangegeven weerstandsklasse 2.
 - Hang- en sluitwerk en beslag minimaal inbraakwerend SKG+ volgens NEN 5096, klasse 2 alle hang- en sluitwerk moet voldoen aan het poliekeurmerk.
 - Bereikbaarheid en toegankelijkheid bij nieuwbouw volgens afdeling 4.4 van het bouwbesluit.
 - Voor de integrale toegankelijkheid en toegankelijkheid van ruimten geldt: Alle enkele deuren naar verblijfsruimten uitvoeren met een vrije doorgang van minimaal 850 mm breed en 2300 mm hoog.



Situatie
 Kadastrale gemeente: Deurne
 Gemeentecode: DNE00
 Sectie: L.
 Nummer: 7461
 Schaal: 1:500
 Perceelgrootte: 250m²
 bestemmingsplan: 60% bebouwen
 Bebouwd oppervlak: 129m² (voldoet)
 Perceelomtrek: 73m¹

ALLE MATEN IN HET WERK TE METEN CQ TE CONTROLEREN

KLEUR- EN MATERIAALSTAAT GEVELS:

ONDERDEEL	MATERIAAL	AFWERKING	KLEUR	NUMMER	OPMERKINGEN
Kantplanken	Geïsoleerde kantplank	Wolvenband	Antraciet	-	Styrofoam kantplank, o.g. geschikt voor gevel stucwerk.
Buitenspouwblad	Bakel, handvorm WF	Wolvenband	geëigwaardig aan bestaand.	Bemonsteren	Geschikt voor gevel stucwerk.
Gevelstucwerk	conform bestek	Wolvenband	Natuur	Bemonsteren	verticaal, blind bevestigen.
Gevelkozijnen	Aluminium	In kleur gepoedercoat	Antraciet grijs (Matt colours)	RAL 7021	SL38 Cubic, Reynaers, o.g.
Ramen / draaiende delen	Aluminium	In kleur gepoedercoat	Antraciet grijs (Matt colours)	RAL 7021	SL38 Cubic, Reynaers, o.g.
Deuren	Aluminium	In kleur gepoedercoat	Antraciet grijs (Matt colours)	RAL 7021	SL38 Cubic, Reynaers, o.g.
Dakbedekking platdak	Bitumen 2 laagjes APP	-	-	-	Mechanisch bevestigd.
Dakbedekking hellend dak	bestaande dakpan ongewijzigd	-	-	-	-
Dakdoorvoeren	Kunststof	-	Zwart	-	Volgens opgave installateur geïsoleerd / in de spouw
Hemelwaterafvoeren	Zink	-	Natuur	zink	-
Gevelkozijnen garagedeur	Hout	Schilderwerk	n.l.b.	-	-
Deurdorpels houten kozijnen	kunststeen	-	antraciet (nr.7)	-	-
Waterstijg gevelstucwerk	Aluminium	In kleur te moffelen	Antraciet grijs (Matt colours)	RAL 7021	-
Raamdorpels gevelstucwerk	Hardsteen	Geschilderd	Grijs	Bemonsteren	-

Opdrachtgever : XXXXXXXXXX
 Korhoender 12, 5754 DA Deurne
 Plan : Verbouwing XXXXXXXXXX
 Korhoender 12, 5754 DA Deurne

Onderwerp : **Verbouwing Korhoender 12**

Projectnr : **2025**
 Bladnummer : **B01**
 Projectstatus : **DO**

gewijzigd : XXXXXXXXXX
 datum : 02-02-2021
 getekend : SV
 formaat : A1
 schaal : 1:100, 1:500

(c) Copyright Bouwkundig Tekenaar XXXXXXXXXX All rights reserved
 Niets van deze tekening mag worden vervoerd, verspreid, openbaar gemaakt, in enige vorm of op enige wijze, hetzij elektronisch, mechanisch, door fotokopieën, opnamen of enige andere manier, zonder voorafgaand schriftelijke toestemming.