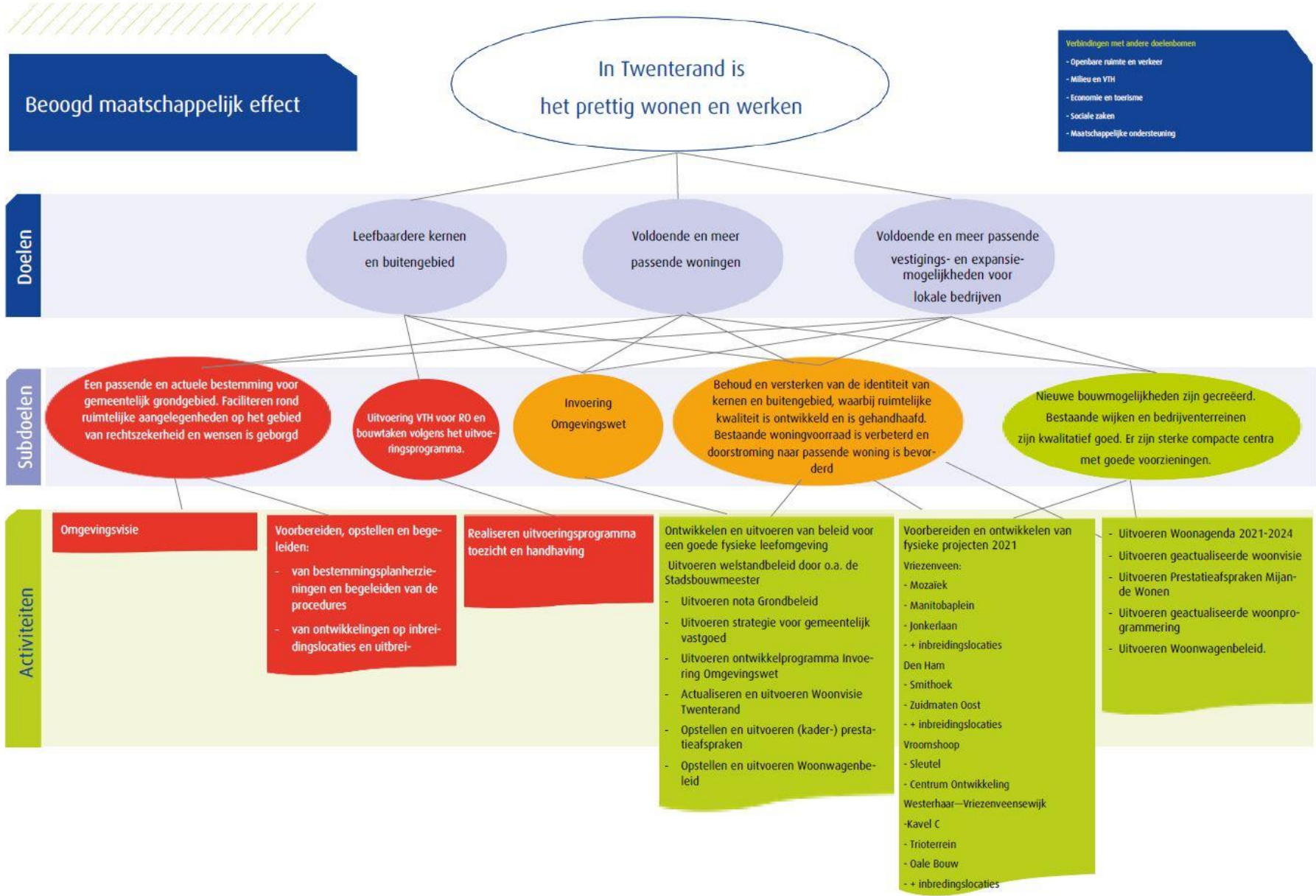


Bijlage 2 Doelenbomen programma Ruimte 2021





Beoogd maatschappelijk effect

Twenterand is een veilige gemeente

Verbindingen met andere doelenbomen
 - Bouwen, wonen, VTH en ruimtelijke ontwikkeling
 - Openbare ruimte en verkeer
 - Maatschappelijke ondersteuning
 - Gezondheidszorg
 - Jeugd

Doelen

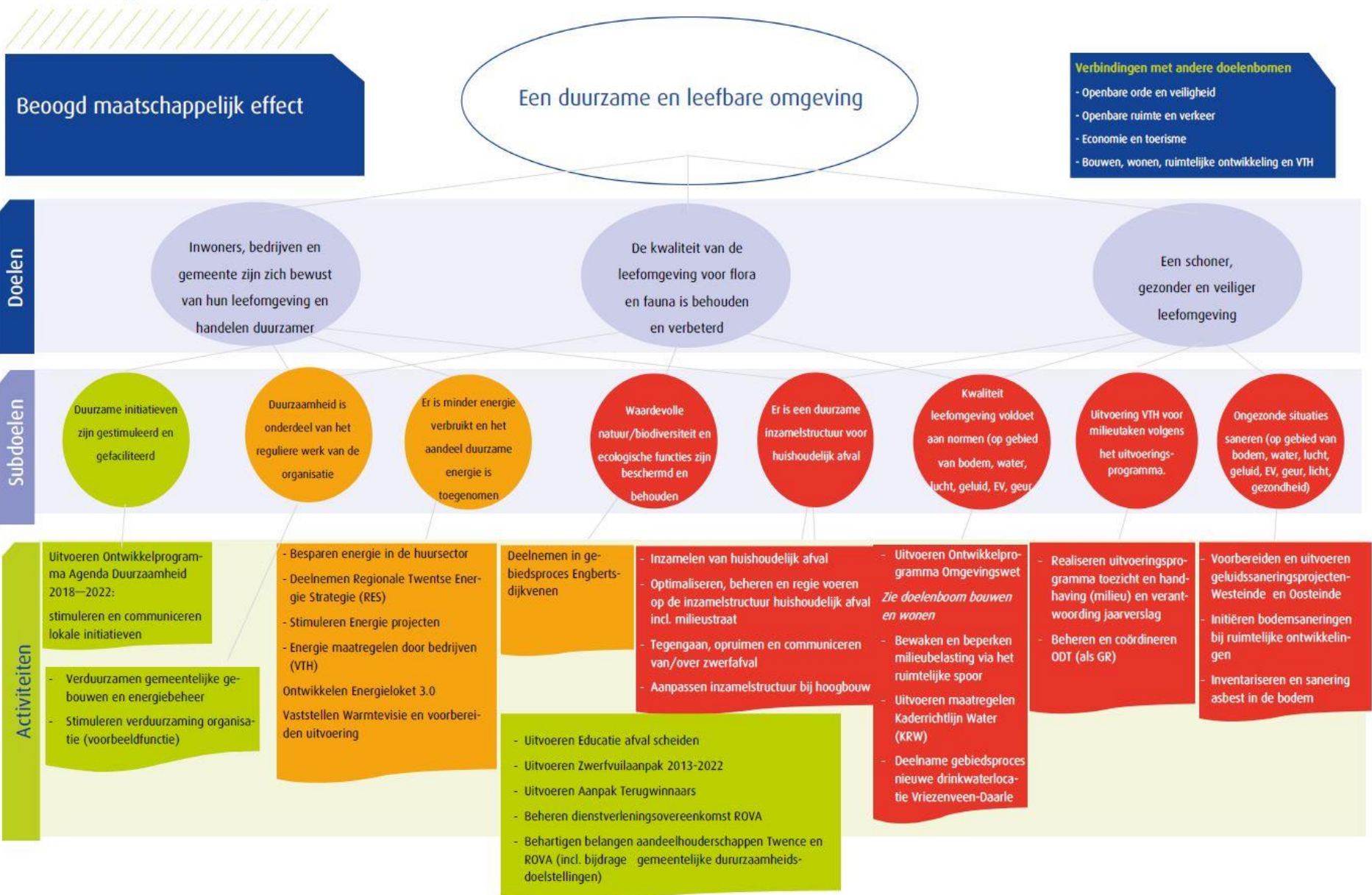
- Er is minder overlast
- Er is minder criminaliteit
- Fysieke onveiligheid wordt voorkomen en/of effectief aangepakt

Subdoelen

- Tegengaan verloedering
- Preventieve aanpak escalerende (buren)ruzies
- Uitvoering APV
- Aanpak van alcoholgebruik door minderjarigen
- Aanpak drugscriminaliteit en drugsoverlast
- Bestuurlijke aanpak van (criminele) ondermijning
- Aanpak woninginbraken
- Crisisbeheersing

Activiteiten

- Voortzetten Keurmerk Veilig Ondernemen-Bedrijventerreinen
- Voortzetten conflictbemiddeling:
 - Inloopsprekuren
 - Inhoudelijk behandelen zware casuïstiek door middel van mediation
- Toeziicht en handhaving op voorschriften uit de (complexere) vergunning voor evenementen
- Handhaven Drank- en Horecawet (<18 jarigen)
- Toepassen van beleidsregel ex art. 13b Opiumwet (aanpak drugspanden)
- Voortzetten persoonsgerichte aanpak in samenwerking met ketenpartners
- Toepassen Wet BIBOB
- Samenwerken met RIEC ON en andere ketenpartners
- Vergroten bewustwording van ondermijningsignalen en oppakken en aanpakken van deze signalen in samenwerking met ketenpartners
- Vergroten bewustwording inwoners, zodat er vaker preventieve maatregelen worden genomen
- Voortzetten gratis inbraakpreventie-advies
- Aanpakken heling via het Digitaal Opkopers Register (DOR) en Digitaal Opkopers Loket (DOL)
- Organiseren oefeningen van de Twentse crisisbeheersingsorganisatie
- Deelnemen aan opleidingen en oefeningen van de Twentse crisisbeheersingsorganisatie
- Capaciteit leveren aan de Twentse crisisbeheersingsorganisatie bij rampen/crises

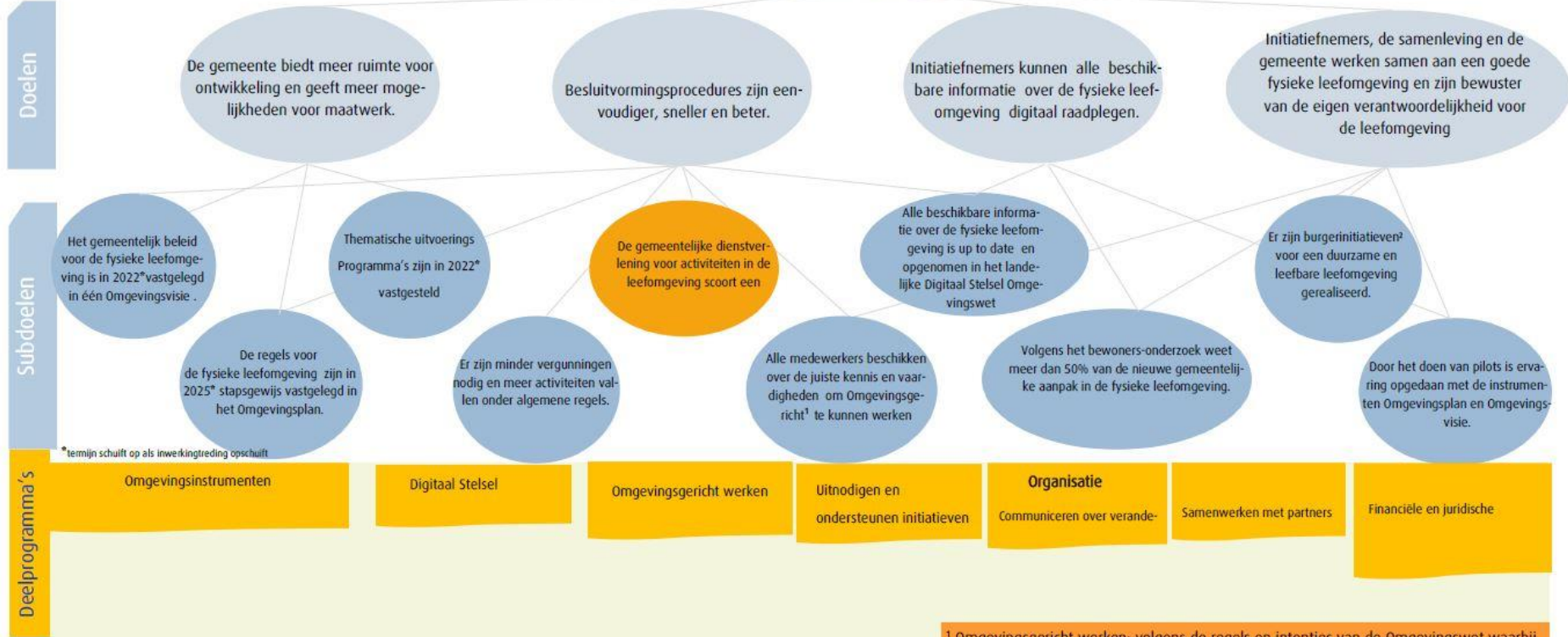


Ontwikkelprogramma Invoering Omgevingswet 2021

Beoogd maatschappelijk effect

Een duurzame en leefbare omgeving waarin inwoners, bedrijven, organisaties en de gemeente zich gezamenlijk verantwoordelijk voelen voor een goede leefomgeving en eenvoudiger en beter samenwerken aan de verbetering ervan.

- Verbindingen met andere doelenbomen:**
- Bouwen, wonen, ruimtelijke ontwikkeling en VTH
 - Duurzaam, milieu en VTH
 - Openbare ruimte en verkeer
 - Economie en werkgelegenheid
 - Dienstverlening
 - Bedrijfsvoering



*termijn schuift op als inwerkingtreding opschuift

¹ Omgevingsgericht werken: volgens de regels en intenties van de Omgevingswet waarbij een gezamenlijke verantwoordelijkheid voor de leefomgeving centraal staat en waarbij initiatieven met een breder belang zoveel mogelijk worden ondersteund.

Agenda Duurzaam Twenterand 2021

Beoogd maatschappelijk effect

Twenterand werkt samen naar een duurzame en leefbare omgeving, die energieneutraal, circulair en klimaatbestendig is

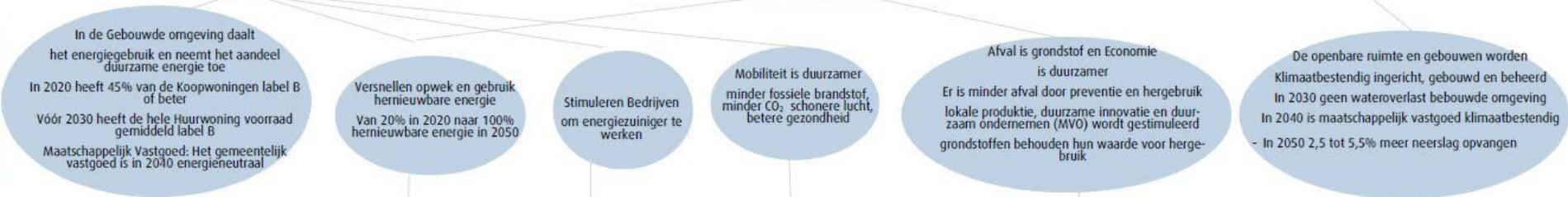
Verbindingen met andere doelenbomen

- Openbare ruimte en verkeer
- Duurzaam, milieu en VTH
- Economie en toerisme

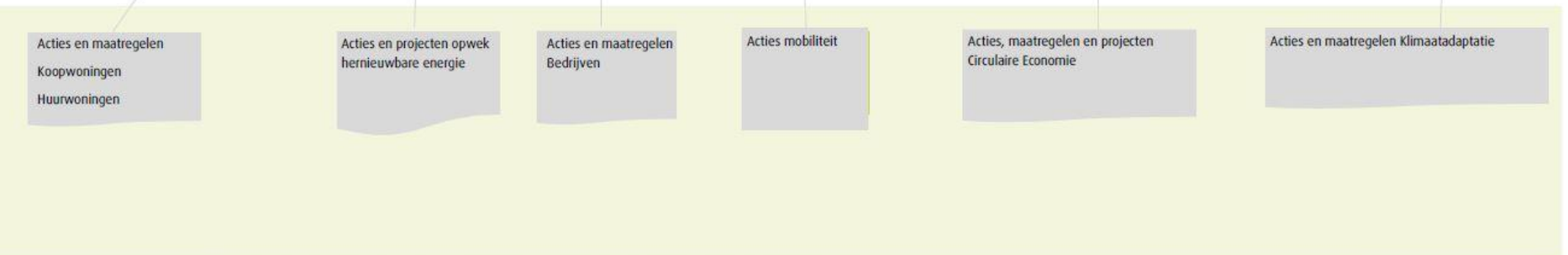
Doelen



subdoelen



Activiteiten



Participatie: Samenwerken in Agenda Duurzaam Twenterand met Lokale Kracht en Initiatieven

- Duurzaamheid ontwikkelen samen met raad, inwoners, ondernemers, externe partners en stakeholders en breed gedragen in de samenleving
- Duurzaamheid verankeren in de gemeentelijke organisatie en structureel meenemen in alle taken en initiatieven / Duurzaamheid is onderdeel van het reguliere werk van de gemeentelijke organisatie (voorbeeldrol)
- De gemeente ondersteunt duurzame initiatieven