



Brandveiligheid

Behoort bij besluit van
Omgevingsdienst
De Vallei 
Kenmerk: 2020W2469
25-03-2021

Projectgegevens

Projectnaam	: Wesselseweg 86 te Barneveld	
Projectnummer	: PR16190	
Datum	: 30 oktober 2020	
Tekening	: 3319-BP01	d.d. 10 oktober 2020
Versie	: 1.0	
Opdrachtgever	: Landborg	
Gemaakt door	: P.K.E. Hulshorst	

Inhoudsopgave

Projectinformatie

Toetsingsniveau

Gebruiksfuncties

Afdeling 2.2	Sterkte bij brand
Afdeling 2.8	Beperking van het ontstaan van een brandgevaarlijke situatie
Afdeling 2.9	Beperking van het ontwikkelen van brand en rook
Afdeling 2.10	Beperking van uitbreiding van brand
Afdeling 2.11	Verdere beperking van uitbreiding van brand en beperking van verspreiding van rook
Afdeling 2.12	Vluchtroutes
Afdeling 6.1	Verlichting
Afdeling 6.5	Tijdig vaststellen van brand
Afdeling 6.6	Vluchten bij brand
Afdeling 6.7	Bestrijden van brand
Afdeling 6.8	Bereikbaarheid voor hulpverleningsdiensten
Afdeling 7.1	Voorkomen van brandgevaar en ontwikkeling van brand
Afdeling 7.2	Veilig vluchten bij brand

Bijlagen

Schematische brandveiligheidstekeningen (het tekstuele rapport is maatgevend)

PR16190 Wesselseweg 86 te Barneveld

Projectinformatie

Toetsingsniveau

Dit project betreft een nieuwbouw.

Dit gebouw wordt in dit rapport getoetst aan de nieuwbouw eisen van het bouwbesluit 2012.

Gebruiksfuncties

Gebruiksfunctie	GBO (m²)
5 Industriefunctie	780,30

PR16190 Wesselseweg 86 te Barneveld

Afdeling 2.2 Sterkte bij brand

Art. 2.10 Tijdsduur bezwijken

Lid 1.

Een vloer, trap of hellingbaan waarover of waaronder een vluchtroute voert, bezwijkt niet binnen 30 minuten bij brand in een subbrandcompartiment waarin die vluchtroute niet ligt. Dit geldt niet voor de vloer van een buitenruimte van een woonfunctie.

gebruiksfunctie	Toelichting
-----------------	-------------

5	niet van toepassing	Het gebouw bestaat uit één subbrandcompartiment.
---	---------------------	--

Lid 4.

Een bouwconstructie van een gebruiksfunctie met een vloer van een gebruiksgebied hoger dan 5 m boven het meetniveau of lager dan 5 m onder het meetniveau bezwijkt bij brand in een brandcompartiment waarin de bouwconstructie niet ligt, niet binnen 90 minuten door het bezwijken van een bouwconstructie binnen of grenzend aan het brandcompartiment.

gebruiksfunctie	Toelichting
-----------------	-------------

5	niet van toepassing	Er ligt geen vloer hoger dan 5 m en er het gebouw bestaat uit één brandcompartiment.
---	---------------------	--

Art. 2.11 Bepalingsmethode

Lid 1.

Bij het bepalen van het bezwijken van een bouwconstructie, als bedoeld in artikel 2.10, wordt uitgegaan van de buitengewone belastingscombinaties die volgens NEN-EN 1990 kunnen optreden bij brand.

Lid 2.

De tijdsduur van het bezwijken als bedoeld in artikel 2.10 wordt afhankelijk van het materiaal van de bouwconstructie bepaald volgens:

- NEN-EN 1992;
- NEN-EN 1993;
- NEN-EN 1994;
- NEN-EN 1995;
- NEN-EN 1996;
- NEN-EN 1999, of
- NEN 6069.

PR16190 Wesselseweg 86 te Barneveld

Afdeling 2.8 Beperking van het ontstaan van een brandgevaarlijke situatie

Art. 2.57 Stookplaats

Materiaal ter plaatse van of nabij een stookplaats voldoet aan brandklasse A1 of voor zover het de bovenzijde van een vloer, een trap of een hellingbaan betreft aan brandklasse A1fl, beide bepaald volgens NEN-EN 13501-1, indien:

- op het materiaal een intensiteit aan warmtestraling kan optreden die, bepaald volgens NEN 6061, groter is dan 2 kW/m^2 , of
- in het materiaal een temperatuur kan optreden die, bepaald volgens NEN 6061, hoger is dan $90 \text{ }^\circ\text{C}$.

gebruiksfunctie	Toelichting
5 van toepassing	In de praktijk alleen van toepassing bij een open-haard.

Art. 2.58 Schacht, koker of kanaal

Lid 1.

Materiaal toegepast aan de binnenzijde van een schacht, een koker of een kanaal grenzend aan meer dan een brandcompartiment of subbrandcompartiment met een inwendige doorsnede groter dan $0,015 \text{ m}^2$, voldoet aan brandklasse A2, bepaald volgens NEN-EN 13501-1.

gebruiksfunctie	Toelichting
5 niet van toepassing	

Art. 2.59 Rookgasafvoer

Lid 1.

Een afvoervoorziening voor rookgas is brandveilig, bepaald volgens NEN 6062.

gebruiksfunctie	Toelichting
5 van toepassing	Aandachtspunt voor installateur indien een dergelijk systeem aanwezig is.

Lid 2.

De horizontale afstand tussen de uitmonding van een afvoervoorziening voor rookgas van een op vaste brandstof gestookt toestel en een brandgevaarlijk dak als bedoeld in NEN 6063, van een ander bouwwerk is ten minste 15 m.

gebruiksfunctie	Toelichting
5 van toepassing	Aandachtspunt voor installateur indien een dergelijk systeem aanwezig is.

Art. 2.60 Opstelplaats open verbrandingstoestel

Een opstelplaats voor een open verbrandingstoestel ligt niet in een toiletruimte, een badruimte, of een ruimte voor het stallen van motorvoertuigen.

gebruiksfunctie	Toelichting
5 van toepassing	Aandachtspunt voor installateur indien een dergelijk systeem aanwezig is.

PR16190 Wesselseweg 86 te Barneveld

Afdeling 2.9 Beperking van het ontwikkelen van brand en rook

Art. 2.67 Binnenoppervlak

Lid 1.

Een zijde van een constructieonderdeel die grenst aan de binnenlucht voldoet aan de in tabel 2.66 aangegeven brandklasse en aan rookklasse s2, beide bepaald volgens NEN-EN 13501-1.

gebruiksfunctie	Toelichting
5 van toepassing	extra beschermde vluchtroute : niet aanwezig
	beschermde vluchtroute : niet aanwezig
	overig : Brandklasse D, rookklasse s2

Art. 2.68 Buitenoppervlak

Lid 1.

Een zijde van een constructieonderdeel die grenst aan de buitenlucht voldoet aan de in tabel 2.68 aangegeven brandklasse, bepaald volgens NEN-EN 13501-1.

gebruiksfunctie	Toelichting
5 van toepassing	extra beschermde vluchtroute : niet aanwezig
	beschermde vluchtroute : niet aanwezig
	overig : Brandklasse D

Lid 2.

Het deel van een zijde van een constructieonderdeel dat grenst aan de buitenlucht en hoger ligt dan 13 m, voldoet aan brandklasse B, bepaald volgens NEN-EN 13501-1.

gebruiksfunctie	Toelichting
5 niet van toepassing	

Lid 3.

Een zijde van een constructieonderdeel die grenst aan de buitenlucht, van een bouwwerk waarvan een voor personen bestemde vloer ten minste 5 m boven het meetniveau ligt, voldoet vanaf het aansluitende terrein tot een hoogte van ten minste 2,5 m aan brandklasse B, bepaald volgens NEN-EN 13501-1.

gebruiksfunctie	Toelichting
5 niet van toepassing	

Lid 4.

Het eerste tot en met derde lid zijn niet van toepassing op de bovenzijde van een dak.

gebruiksfunctie**Toelichting**

5	van toepassing
---	----------------

Lid 5.

In afwijking van het eerste tot en met derde lid voldoet een deur, een raam, een kozijn en een daaraan gelijk te stellen constructieonderdeel aan brandklasse D, bepaald volgens NEN-EN 13501-1.

gebruiksfunctie**Toelichting**

5	van toepassing
---	----------------

Art. 2.69 Beloopbaar vlak

Lid 1.

In afwijking van artikel 2.67 geldt voor de bovenzijde van een vloer, een trap en een hellingbaan die grenst aan de binnenlucht rookklasse s1fl en de in tabel 2.69 aangegeven brandklasse, beide bepaald volgens NEN-EN 13501-1.

gebruiksfunctie**Toelichting**

5	van toepassing	extra beschermde vluchtroute	: niet aanwezig
		beschermde vluchtroute	: niet aanwezig
		overig	: Brandklasse Dfl, rookklasse s1fl

Lid 2.

In afwijking van artikel 2.68 geldt voor een bovenzijde van een vloer, een trap en een hellingbaan die grenst aan de buitenlucht de in tabel 2.69 aangegeven brandklasse, bepaald volgens NEN-EN 13501-1.

gebruiksfunctie**Toelichting**

5	van toepassing	extra beschermde vluchtroute	: niet aanwezig
		beschermde vluchtroute	: niet aanwezig
		overig	: Brandklasse Dfl

Art. 2.69a Elektrische leidingen en pijpisolatie

Lid 1.

In afwijking van artikel 2.67 geldt voor een elektrische leiding die grenst aan de binnenlucht:

- in extra beschermde vluchtroutes rookklasse s1(ca) en in overige ruimten rookklasse s2(ca), beide bepaald volgens NEN-EN 13501-6; en
- de in tabel 2.66 aangegeven brandklasse, bepaald volgens NEN-EN 13501-6.

gebruiksfunctie**Toelichting**

5	van toepassing	extra beschermde vluchtroute	: niet aanwezig
		beschermde vluchtroute	: niet aanwezig
		overig	: Brandklasse Dca, rookklasse s2(ca)

Lid 2.

In afwijking van artikel 2.67 geldt voor pijpisolatie die grenst aan de binnenlucht:

- a. in extra beschermde vluchtroutes rookklasse s1(L) en in overige ruimten rookklasse s2(L), beide bepaald volgens NEN-EN 13501-1; en
- b. de in tabel 2.66 aangegeven brandklasse, bepaald volgens NEN-EN 13501-1.

gebruiksfunctie	Toelichting
5 van toepassing	extra beschermde vluchtroute : niet aanwezig
	beschermde vluchtroute : niet aanwezig
	overig : Brandklasse DL, rookklasse s2(L)

Lid 3.

In afwijking van artikel 2.68 geldt voor een elektrische leiding die grenst aan de buitenlucht de in tabel 2.66 aangegeven brandklasse, bepaald volgens NEN-EN 13501-6.

gebruiksfunctie	Toelichting
5 van toepassing	extra beschermde vluchtroute : niet aanwezig
	beschermde vluchtroute : niet aanwezig
	overig : Brandklasse Dca

Lid 4.

In afwijking van artikel 2.68 geldt voor pijpisolatie die grenst aan de buitenlucht de in tabel 2.66 aangegeven brandklasse, bepaald volgens NEN-EN 13501-1.

gebruiksfunctie	Toelichting
5 van toepassing	extra beschermde vluchtroute : niet aanwezig
	beschermde vluchtroute : niet aanwezig
	overig : Brandklasse DL

Art. 2.70 Vrijgesteld

Lid 1.

Op ten hoogste 5% van de totale oppervlakte van de constructieonderdelen van elke afzonderlijke ruimte, waarvoor volgens de artikelen 2.67 tot en met 2.69a een eis geldt, is die eis niet van toepassing.

gebruiksfunctie	Toelichting
5 van toepassing	

Lid 2.

Onverminderd het eerste lid zijn op ten hoogste 10% van de totale oppervlakte van de constructieonderdelen van elke afzonderlijke ruimte waardoor geen beschermde vluchtroute voert, de artikelen 2.67 en 2.69a, eerste en tweede lid, voor wat betreft rookklasse S2, niet van toepassing.

gebruiksfunctie	Toelichting
5 van toepassing	

Art. 2.71 Dakoppervlak

Lid 1.

De bovenzijde van een dak van een bouwwerk is, bepaald volgens NEN 6063, niet brandgevaarlijk. Dit geldt niet indien het bouwwerk geen voor personen bestemde vloer heeft die hoger ligt dan 5 m boven het meetniveau, en de brandgevaarlijke delen van het dak ten minste 15 m vanaf de perceelsgrens liggen. Indien het perceel waarop het bouwwerk ligt, grenst aan een openbare weg, openbaar water, openbaar groen, of een perceel dat niet is bestemd voor bebouwing of voor een speeltuin, een kampeerterrein of opslag van brandgevaarlijke stoffen of van brandbare niet milieugevaarlijke stoffen wordt die afstand aangehouden tot het hart van de weg, dat water, dat groen of dat perceel.

gebruiksfunctie	Toelichting
5 van toepassing	Dakdelen die op minder dan 15 meter van de erfgrrens of tot het hart van één van bovenstaande gebieden zijn gelegen mogen niet brandgevaarlijk zijn.

PR16190 Wesselseweg 86 te Barneveld

Afdeling 2.10 Beperking van uitbreiding van brand

Art. 2.82 Ligging

Lid 1.

Een besloten ruimte ligt in een brandcompartiment.

gebruiksfunctie	Toelichting
5 voldoet	Zie de schematische brandveiligheidstekeningen in de bijlage.

Lid 3.

Het eerste lid is niet van toepassing op:

- een toiletruimte;
- een badruimte;
- een liftschacht, indien de constructieonderdelen aan de binnenzijde van de schacht voldoen aan brandklasse B en aan rookklasse s2, beide bepaald volgens NEN-EN 13501-1, en
- een technische ruimte met een gebruiksoppervlakte van ten hoogste 50 m² niet bestemd voor een of meer verbrandingstoestellen met een totale nominale belasting van meer dan 130 kW.

gebruiksfunctie	Toelichting
5 niet van toepassing	

Lid 4.

In afwijking van het eerste lid voert een extra beschermde vluchtroute niet door een brandcompartiment.

gebruiksfunctie	Toelichting
5 niet van toepassing	

Lid 5.

Een niet besloten gebruiksgebied ligt in een brandcompartiment.

gebruiksfunctie	Toelichting
5 niet van toepassing	

Lid 6.

Het eerste en vijfde lid zijn niet van toepassing op een of meer gebruiksfuncties van dezelfde soort met een totale gebruiksoppervlakte van ten hoogste 1.000 m² en een vuurbelasting niet groter dan 500 MJ/m², bepaald volgens NEN 6090.

gebruiksfunctie	Toelichting
------------------------	--------------------

5	niet van toepassing
---	---------------------

Art. 2.83 Omvang

Lid 1.

Een brandcompartiment heeft een gebruiksoppervlakte die niet groter is dan de in tabel 2.81 aangegeven waarde.

gebruiksfunctie	Toelichting
------------------------	--------------------

5	voldoet	Maximaal 2500 m ²
---	---------	------------------------------

Lid 3.

Een brandcompartiment strekt zich uit over niet meer dan een perceel.

gebruiksfunctie	Toelichting
------------------------	--------------------

5	voldoet
---	---------

Lid 7.

Een technische ruimte met een gebruiksoppervlakte van meer dan 50 m² of een technische ruimte waarin een of meer verbrandingstoestellen met een totale nominale belasting van meer dan 130 kW worden opgesteld, is een afzonderlijk brandcompartiment.

gebruiksfunctie	Toelichting
------------------------	--------------------

5	voldoet
---	---------

Art. 2.84 Weerstand tegen branddoorslag en brandoverslag

Lid 1.

De volgens NEN 6068 bepaalde weerstand tegen branddoorslag en brandoverslag van een brandcompartiment naar een ander brandcompartiment, naar een besloten ruimte waardoor een extra beschermde vluchtroute voert, naar een niet besloten veiligheidsvluchtroute en naar een liftschaft van een brandweerlift is ten minste 60 minuten.

gebruiksfunctie	Toelichting
------------------------	--------------------

5	van toepassing	Het gebouw bestaat echter uit één brandcompartiment, de afstanden tot gebouwen op eigen perceel zijn groter dan 15 m en afstanden tot de perceelsgrenzen zijn groter dan 7,5 m.
---	----------------	---

Lid 4.

In afwijking van het eerste lid kan worden volstaan met 30 minuten indien:

- a. de in het eerste lid bedoelde besloten ruimten op hetzelfde perceel liggen, en
- b. in het gebouw geen vloer van een gebruiksgebied hoger ligt dan 5 m boven het meetniveau.

gebruiksfunctie**Toelichting**

5 van toepassing

Lid 5.

Het vierde lid is niet van toepassing op een brandcompartiment met een gebruiksoppervlakte van meer dan 1.000 m².

gebruiksfunctie**Toelichting**

5 niet van toepassing

Lid 7.

Het tweede tot en met vierde lid gelden niet voor een ruimte waardoor een veiligheidsvluchtroute voert.

gebruiksfunctie**Toelichting**

5 niet van toepassing

Lid 8.

Bij het bepalen van de weerstand tegen branddoorslag en brandoverslag van een brandcompartiment naar een ruimte van een op een aangrenzend perceel gelegen gebouw wordt voor het op het andere perceel gelegen gebouw uitgegaan van een identiek maar spiegelsymmetrisch ten opzichte van de perceelsgrens gelegen gebouw. Indien het perceel grenst aan een openbare weg, openbaar water, openbaar groen, of een perceel dat niet is bestemd voor bebouwing of voor een speeltuin, een kampeerterrein of opslag van brandgevaarlijke stoffen of van brandbare niet milieugevaarlijke stoffen vindt deze spiegeling plaats ten opzichte van het hart van die weg, dat water, dat groen of dat perceel.

gebruiksfunctie**Toelichting**

5 van toepassing

PR16190 Wesselseweg 86 te Barneveld

Afdeling 2.11 Verdere beperking van uitbreiding van brand en beperking van verspreiding van rook

Art. 2.92 Ligging

Lid 1.

Een brandcompartiment is ingedeeld in een of meer subbrandcompartimenten of verkeersruimten waardoor een beschermde vluchtroute voert.

gebruiksfunctie	Toelichting
5	voldoet

Lid 2.

Een beschermde vluchtroute ligt niet in een subbrandcompartiment.

gebruiksfunctie	Toelichting
5	niet van toepassing

PR16190 Wesselseweg 86 te Barneveld

Afdeling 2.12 Vluchtroutes

Art. 2.102 Vluchtroute

Lid 1.

Op elk punt van een voor personen bestemd gedeelte van een vloer begint een vluchtroute die leidt naar het aansluitende terrein en vandaar naar de openbare weg.

gebruiksfunctie

5 voldoet

Toelichting

Lid 4.

De gecorrigeerde loopafstand tussen een punt in een gebruiksgebied en ten minste een uitgang van het subbrandcompartiment waarin dat gebruiksgebied ligt, is niet groter dan de in tabel 2.101 aangegeven waarde.

gebruiksfunctie

5 van toepassing

Toelichting

Maximaal 30 m

Zie echter lid 7.

Lid 5.

In afwijking van het vierde lid, wordt bij een niet nader in te delen gebruiksgebied en bij een verblijfsruimte in plaats van de gecorrigeerde loopafstand uitgegaan van de loopafstand die niet groter is dan de in tabel 2.101 aangegeven waarde.

gebruiksfunctie

5 niet van toepassing

Toelichting

Er van uitgaande dat de ruimte enog verder ingedeeld kan worden.

Lid 6.

In afwijking van het vierde en vijfde lid geldt bij een bezetting van minder dan 1 persoon per 12 m² gebruiksoppervlakte van het subbrandcompartiment een waarde van ten hoogste 45 m.

gebruiksfunctie

5 niet van toepassing

Toelichting

Lid 7.

In afwijking van het vierde en vijfde lid geldt bij een bezetting van minder dan 1 persoon per 30 m² gebruiksoppervlakte van het subbrandcompartiment een waarde van ten hoogste 60 m.

gebruiksfunctie	Toelichting
5 voldoet	780,30 m ² / 15 personen = 52,02 m ² per persoon.

Lid 10.

Een subbrandcompartiment of een daar in gelegen ruimte heeft, indien bestemd voor meer dan 150 personen, ten minste twee uitgangen waardoor een vluchtroute loopt. De onderlinge afstand tussen de uitgangen is ten minste 5 m.

gebruiksfunctie	Toelichting
5 niet van toepassing	

Art. 2.103 Beschermd vluchtroute

Lid 2.

Een vluchtroute waarop ten hoogste 37 personen zijn aangewezen, is vanaf de uitgang van het subbrandcompartiment waarin de vluchtroute begint een beschermd vluchtroute, tenzij die uitgang direct grenst aan het aansluitende terrein.

gebruiksfunctie	Toelichting
5 niet van toepassing	De uitgang(en) van het subbrandcompartiment grenzen direct aan het aansluitende terrein.

Art. 2.104 Extra beschermd vluchtroute

Lid 5.

Een vluchtroute waarop meer dan 37 en ten hoogste 150 personen zijn aangewezen, is vanaf de uitgang van het subbrandcompartiment waarin de vluchtroute begint een extra beschermd vluchtroute, tenzij die uitgang direct grenst aan het aansluitende terrein.

gebruiksfunctie	Toelichting
5 niet van toepassing	De uitgang(en) van het subbrandcompartiment grenzen direct aan het aansluitende terrein.

Art. 2.105 Veiligheidsvluchtroute

Lid 1.

Een vluchtroute waarop meer dan 150 personen zijn aangewezen is vanaf de uitgang van het subbrandcompartiment waarin de vluchtroute begint een veiligheidsvluchtroute, tenzij die uitgang direct grenst aan het aansluitende terrein.

gebruiksfunctie	Toelichting
5 niet van toepassing	De uitgang(en) van het subbrandcompartiment grenzen direct aan het aansluitende terrein.

Art. 2.106 Tweede vluchtroute

Lid 1.

Indien op een vluchtroute een tweede vluchtroute begint zijn de artikelen 2.103, 2.104, eerste tot en met zesde lid, en 2.105 niet van toepassing vanaf het punt dat de twee vluchtroutes door verschillende ruimten voeren.

gebruiksfunctie	Toelichting
-----------------	-------------

5	niet van toepassing
---	---------------------

Art. 2.107 Inrichting vluchtroute

Lid 8.

Een vluchtroute heeft een vrije doorgang met een breedte van ten minste 0,85 m en een hoogte van ten minste de in tabel 2.101 aangegeven waarde. Dit geldt niet voor zover de vluchtroute over een trap voert.

gebruiksfunctie	Toelichting
-----------------	-------------

5	van toepassing	Minimaal 0,85 m breed en 2,30 m hoog.
---	----------------	---------------------------------------

Art. 2.108 Capaciteit van een vluchtroute

Lid 1.

De doorstroomcapaciteit van een gedeelte van een vluchtroute, uitgedrukt in personen, is ten minste het aantal personen dat op dat gedeelte is aangewezen. Bij de bepaling van de doorstroomcapaciteit wordt uitgegaan van:

- 45 personen per meter breedte van een trap voor het overbruggen van een hoogteverschil van meer dan 1 meter en 90 personen per meter vrije breedte bij een hoogteverschil van ten hoogste 1 meter, voor zover de aantrede van de trap ten minste 0,17 m bedraagt;
- 90 personen per meter vrije breedte van een ruimte;
- 90 personen per meter vrije breedte van een doorgang, indien zich in de doorgang een dubbele deur of vergelijkbaar beweegbaar constructieonderdeel bevindt met een met een maximale openingshoek van minder dan 135 graden;
- 110 personen per meter vrije breedte van een doorgang, indien zich in de doorgang een enkele deur of vergelijkbaar beweegbaar constructieonderdeel bevindt met een maximale openingshoek van minder dan 135 graden, en
- 135 personen per meter vrije breedte van een andere doorgang.

gebruiksfunctie	Toelichting
-----------------	-------------

5	voldoet	Via de enkele deur: 0,95 m x 110 personen = 104 personen
---	---------	---

PR16190 Wesselseweg 86 te Barneveld

Afdeling 6.1 Verlichting

Art. 6.2 Verlichting

Lid 1.

Een verblijfsruimte heeft een verlichtingsinstallatie die een op een vloer, een tredevlak of een hellingbaan gemeten verlichtingssterkte kan geven van ten minste 1 lux.

gebruiksfunctie	Toelichting
5	van toepassing

Lid 4.

Een besloten ruimte waardoor een beschermde vluchtroute of beschermde route voert heeft een verlichtingsinstallatie die een op een vloer, een tredevlak of een hellingbaan gemeten verlichtingssterkte kan geven van ten minste 1 lux.

gebruiksfunctie	Toelichting
5	niet van toepassing

Art. 6.3 Noodverlichting

Lid 1.

Een verblijfsruimte voor meer dan 75 personen en een besloten ruimte waardoor een vluchtroute uit die verblijfsruimte voert, hebben noodverlichting.

gebruiksfunctie	Toelichting
5	niet van toepassing

Lid 3.

Een besloten ruimte als bedoeld in artikel 6.2, vierde lid, heeft noodverlichting.

gebruiksfunctie	Toelichting
5	niet van toepassing

Art. 6.4 Aansluiting op voorziening voor elektriciteit

Een verlichtingsinstallatie als bedoeld in de artikelen 6.2 en 6.3 is aangesloten op een voorziening voor elektriciteit als bedoeld in artikel 6.8.

gebruiksfunctie	Toelichting
------------------------	--------------------

5	van toepassing
---	----------------

Art. 6.5 Verduisterde ruimten

Lid 1.

Een ruimte bestemd om te worden verduisterd tijdens het gebruik door meer dan 50 personen heeft zodanige voorzieningen dat tijdens de verduistering een redelijke oriëntatie mogelijk is.

gebruiksfunctie	Toelichting
------------------------	--------------------

5	niet van toepassing
---	---------------------

PR16190 Wesselseweg 86 te Barneveld

Afdeling 6.5 Tijdig vaststellen van brand

Art. 6.20 Brandmeldinstallatie

Lid 1.

Een gebruiksfunctie heeft een brandmeldinstallatie als bedoeld in NEN 2535 met een omvang van de bewaking en een doormelding zoals aangegeven in bijlage I bij dit besluit, indien:

- de gebruiksoppervlakte van de gebruiksfunctie of de totale gebruiksoppervlakte aan gebruiksfuncties van dezelfde soort in het gebouw voor zover die gebruiksfuncties op eenzelfde vluchtroute zijn aangewezen groter is dan de in deze bijlage aangegeven grenswaarde;
- de hoogste vloer van een verblijfsruimte van de gebruiksfunctie gemeten boven het meetniveau hoger is gelegen dan op de in deze bijlage aangegeven grenswaarde, of
- deze bijlage dit aanwijst zonder dat sprake is van een grenswaarde als hierboven bedoeld.

gebruiksfunctie	Toelichting
5 niet van toepassing	Groter dan 750 m ² maar er ligt geen vloer van een verblijfsruimte op meer dan 4,1 m hoogte.

Lid 5.

Voor zover vanuit de uitgang van een verblijfsruimte slechts in één richting kan worden gevlucht, zijn de buiten die verblijfsruimte gelegen ruimten waardoor die enkele vluchtroute voert alsmede aan die ruimten grenzende verblijfsruimten en ruimten met een verhoogd brandrisico voorzien van een brandmeldinstallatie met ruimtebewaking als bedoeld in NEN 2535, indien:

- de loopafstand tussen de uitgang van een verblijfsruimte en het punt van waaruit in meer dan één richting kan worden gevlucht meer dan 10 m is;
- de totale vloeroppervlakte van de ruimten waardoor die enkele vluchtroute voert alsmede van de daarop aangewezen verblijfsruimten meer dan 200 m² is, of
- het aantal aan de enkele vluchtroute gelegen verblijfsruimten meer dan twee is.

gebruiksfunctie	Toelichting
5 niet van toepassing	

PR16190 Wesselseweg 86 te Barneveld

Afdeling 6.6 Vluchten bij brand

Art. 6.23 Ontruimingsalarminstallatie en ontruimingsplan

Lid 1.

Een gebruiksfunctie met een brandmeldinstallatie als bedoeld in artikel 6.20, eerste, tweede en vijfde lid, heeft een ontruimingsalarminstallatie als bedoeld in NEN 2575.

gebruiksfunctie	Toelichting
5	niet van toepassing

Lid 6.

Een gebruiksfunctie met een brandmeldinstallatie als bedoeld in artikel 6.20 heeft een ontruimingsplan.

gebruiksfunctie	Toelichting
5	niet van toepassing

Art. 6.24 Vluchtrouteaanduidingen

Lid 1.

Een ruimte waardoor een verkeersroute voert en een ruimte voor meer dan 50 personen hebben een vluchtrouteaanduiding die voldoet bij een te bouwen bouwwerk aan NEN 3011 of bij een bestaand bouwwerk aan NEN 6088, en aan de zichtbaarheidseisen, bedoeld in de artikelen 5.2 tot en met 5.6 van NEN-EN 1838.

gebruiksfunctie	Toelichting
5	van toepassing

Lid 3.

Een vluchtrouteaanduiding als bedoeld in het eerste of tweede lid is aangebracht op een duidelijk waarneembare plaats.

gebruiksfunctie	Toelichting
5	van toepassing

Lid 4.

Een vluchtrouteaanduiding als bedoeld in het eerste of tweede lid voldoet binnen 15 seconden na het uitvallen van de voorziening voor elektriciteit, gedurende een periode van ten minste 60 minuten, aan de zichtbaarheidseisen bedoeld in de artikelen 5.2 tot en met 5.6 van NEN-EN 1838.

gebruiksfunctie	Toelichting
5	niet van toepassing

Lid 5.

Op een vluchtrouteaanduiding als bedoeld in het eerste lid gelegen op een vluchtroute vanuit een ruimte met een verlichtingsinstallatie niet zijnde noodverlichting als bedoeld in artikel 6.3, zijn bij het uitvallen van de voorziening voor elektriciteit de in het eerste lid bedoelde zichtbaarheidseisen niet van toepassing.

gebruiksfunctie	Toelichting
5	van toepassing

Art. 6.25 Deuren in vluchtroutes

Lid 3.

Een deur op een vluchtroute draait bij het openen niet tegen de vluchtrichting in indien bij een te bouwen bouwwerk meer dan 37 personen of bij een bestaand bouwwerk meer dan 60 personen op die uitgang zijn aangewezen.

gebruiksfunctie	Toelichting
5	niet van toepassing

Lid 4.

Een nooddeur kan geen schuifdeur zijn.

gebruiksfunctie	Toelichting
5	voldoet

Lid 6.

Een deur waarop bij het vluchten meer dan 100 personen zijn aangewezen kan worden geopend door:

- een lichte druk tegen de deur, of
- een lichte druk tegen een op circa 1 m boven de vloer over de volle breedte van de deur aangebrachte panieksluiting die voldoet aan NEN-EN 1125.

gebruiksfunctie	Toelichting
5	niet van toepassing

Lid 8.

Een automatisch werkende deur en een voorziening voor toegangs- of uitgangscntrole in een vluchtroute mogen het vluchten niet belemmeren.

gebruiksfunctie**Toelichting**

5	van toepassing	Indien een dergelijk systeem van toepassing is.
---	----------------	---

Lid 10.

Aan de aan de buitenlucht grenzende zijde van een nooddeur is het opschrift «nooddeur vrijhouden» of «nooduitgang» aangebracht. Dit opschrift voldoet aan de eisen voor aanvullende tekens in NEN 3011.

gebruiksfunctie**Toelichting**

5	van toepassing	
---	----------------	--

Art. 6.26 Zelfsluitende deuren

Lid 1.

Een beweegbaar constructieonderdeel in een inwendige scheidingsconstructie waarvoor een eis aan de weerstand tegen branddoorslag, weerstand tegen branddoorslag en brandoverslag of weerstand tegen rookdoorgang geldt, is zelfsluitend.

gebruiksfunctie**Toelichting**

5	niet van toepassing	Er zijn geen interne WBDBO-scheidingen.
---	---------------------	---

PR16190 Wesselseweg 86 te Barneveld

Afdeling 6.7 Bestrijden van brand

Art. 6.28 Brandslanghaspels

Lid 2.

Een te bouwen gebruiksfunctie heeft ten minste een brandslanghaspel indien de gebruiksoppervlakte van de gebruiksfunctie of de totale gebruiksoppervlakte aan gebruiksfuncties van dezelfde soort in het gebouw groter is dan de grenswaarde vermeld in tabel 6.27.

gebruiksfunctie	Toelichting
5 niet van toepassing	Het gebruiksoppervlak is kleiner dan 1000 m ² .

Art. 6.29 Droge blusleiding

Lid 1.

Een gebruiksfunctie met een vloer van een verblijfsgebied hoger gelegen dan 20 m boven het meetniveau, heeft een droge blusleiding.

gebruiksfunctie	Toelichting
5 niet van toepassing	

Art. 6.30 Bluswatervoorziening

Lid 1.

Een bouwwerk heeft een toereikende bluswatervoorziening. Dit geldt niet indien de aard, ligging of het gebruik van het bouwwerk dat naar het oordeel van het bevoegd gezag niet vereist.

gebruiksfunctie	Toelichting
5 van toepassing	De huidige bestaande situatie is ter beoordeling van het bevoegd gezag. Indien de huidige situatie niet volstaat dient in overleg met het bevoegd gezag een bluswatervoorziening aangelegd te worden.

Lid 3.

De afstand tussen een bluswatervoorziening als bedoeld in het eerste lid en een brandweeringang als bedoeld in artikel 6.36, eerste lid, is ten hoogste 40 m.

gebruiksfunctie	Toelichting
5 van toepassing	Ter beoordeling van het bevoegd gezag.

Lid 4.

Een bluswatervoorziening als bedoeld in het eerste en tweede lid is onbeperkt toegankelijk voor bluswerkzaamheden.

gebruiksfunctie

5 van toepassing

Toelichting

Ter beoordeling van het bevoegd gezag.

Art. 6.31 Blustoestellen

Lid 1.

Voor zover daarin niet reeds voldoende door de aanwezigheid van brandslanghaspels is voorzien, is een gebouw voorzien van voldoende draagbare of verrijdbare blustoestellen om een beginnende brand zo snel mogelijk door in het gebouw aanwezige personen te laten bestrijden.

gebruiksfunctie

5 van toepassing

Toelichting**Lid 4.**

Onverminderd het bepaalde in artikel 1.16, eerste lid, wordt ten minste eenmaal per twee jaar overeenkomstig NEN 2559 op adequate wijze het nodige onderhoud aan een bij of krachtens de wet voorgeschreven draagbaar of verrijdbaar blustoestel verricht en de goede werking van dat blustoestel gecontroleerd.

gebruiksfunctie

5 van toepassing

Toelichting

Art. 6.32 Automatische brandblusinstallatie en rookbeheersingssysteem

Lid 1.

Een bij of krachtens de wet voorgeschreven automatische brandblusinstallatie is voorzien van een geldig inspectiecertificaat dat is afgegeven op grond van het CCV-inspectieschema Vastopgestelde Brandbeheersings- en Brandblussystemen.

gebruiksfunctie

5 niet van toepassing

Toelichting**Lid 2.**

Een bij of krachtens de wet voorgeschreven rookbeheersingsinstallatie is voorzien van een geldig inspectiecertificaat dat is afgegeven op grond van het CCV-inspectieschema Rookbeheersingsinstallaties.

gebruiksfunctie

5 niet van toepassing

Toelichting

Art. 6.33 Aanduidingblusmiddelen

Een voorziening voor het bestrijden van brand als bedoeld in de artikelen 6.28 en 6.31 is duidelijk zichtbaar opgehangen of gemarkeerd met een pictogram als bedoeld in NEN 3011.

gebruiksfunctie	Toelichting
5	van toepassing

PR16190 Wesselseweg 86 te Barneveld

Afdeling 6.8 Bereikbaarheid voor hulpverleningsdiensten

Art. 6.36 Brandweeringang

Lid 1.

Een bouwwerk voor het verblijven van personen heeft een brandweeringang. Dit geldt niet indien de aard, de ligging of het gebruik van het bouwwerk dat naar het oordeel van het bevoegd gezag niet vereist.

gebruiksfunctie

5 van toepassing

Toelichting

Zie de schematische tekeningen in de bijlage voor een voorstel voor de brandweeringang.

E.e.a. ter beoordeling van het bevoegd gezag.

Lid 2.

Indien een bouwwerk dat op grond van het eerste lid een brandweeringang moet hebben meerdere toegangen heeft, worden in overleg met de brandweer een of meer van die toegangen als brandweeringang aangewezen.

gebruiksfunctie

5 van toepassing

Toelichting

Zie de schematische tekeningen in de bijlage voor een voorstel voor de brandweeringang.

E.e.a. ter beoordeling van het bevoegd gezag.

Art. 6.37 Bereikbaarheid bouwwerk voor hulpverleningsdiensten

Lid 1.

Tussen de openbare weg en ten minste een toegang van een bouwwerk voor het verblijven van personen ligt een verbindingsweg die geschikt is voor voertuigen van de brandweer en andere hulpverleningsdiensten.

gebruiksfunctie

5 van toepassing

Toelichting

Aandachtspunt bij inrichting van het terrein.

Lid 2.

Het eerste lid is niet van toepassing:

- op een gebruiksfunctie met een gebruiksoppervlakte van niet meer dan 1.000 m² en een vuurbelasting van ten hoogste 500 MJ/m², bepaald volgens NEN 6090;
- op een bouwwerk met een gebruiksoppervlakte van niet meer dan 50 m²;
- op een lichte industriefunctie uitsluitend voor het bedrijfsmatig telen, kweken of opslaan van gewassen of daarmee vergelijkbare producten, met een permanente vuurbelasting van ten hoogste 150 MJ/m², bepaald volgens NEN 6090;
- indien de toegang tot het bouwwerk op ten hoogste 10 meter van een openbare weg ligt, of
- indien de aard, de ligging of het gebruik van het bouwwerk naar het oordeel van het bevoegd gezag geen verbindingsweg als bedoeld in het eerste lid vereist.

gebruiksfunctie

Toelichting

gebruiksfunctie	Toelichting
5	niet van toepassing

gebruiksfunctie	Toelichting
5	Tenzij het bevoegd gezag anders beoordeeld.

Lid 3.

Tenzij het bestemmingsplan of een gemeentelijke verordening anderszins bepaalt heeft een verbindingsweg als bedoeld in het eerste lid:

- a. een breedte van ten minste 4,5 meter;
- b. een verharding over een breedte van ten minste 3,25 meter, die geschikt is voor motorvoertuigen met een massa van ten minste 14.600 kilogram;
- c. een vrijgehouden hoogte boven de kruin van de weg van ten minste 4,2 meter, en
- d. een doeltreffende afwatering.

gebruiksfunctie

Toelichting

gebruiksfunctie	Toelichting
5	van toepassing

gebruiksfunctie	Toelichting
5	Aandachtspunt bij inrichting van het terrein.

Lid 4.

Een verbindingsweg als bedoeld in het eerste lid is over de in het derde lid voorgeschreven hoogte en breedte vrijgehouden voor voertuigen van de brandweer en andere hulpverleningsdiensten.

gebruiksfunctie

Toelichting

gebruiksfunctie	Toelichting
5	van toepassing

gebruiksfunctie	Toelichting
5	Aandachtspunt bij inrichting van het terrein.

Lid 5.

Hekwerken die een verbindingsweg als bedoeld in het eerste lid afsluiten, kunnen door hulpdiensten snel en gemakkelijk worden geopend of worden ontsloten met een systeem dat in overleg met de brandweer is bepaald.

gebruiksfunctie

Toelichting

gebruiksfunctie	Toelichting
5	van toepassing

gebruiksfunctie	Toelichting
5	Aandachtspunt bij inrichting van het terrein.

Art. 6.38 Opstelplaatsen voor brandweervoertuigen

Lid 1.

Bij een bouwwerk voor het verblijven van personen zijn zodanige opstelplaatsen voor brandweervoertuigen dat een doeltreffende verbinding tussen die voertuigen en de bluswatervoorziening kan worden gelegd.

gebruiksfunctie	Toelichting
5 van toepassing	Aandachtspunt bij inrichting van het terrein.

Lid 2.

Het eerste lid is niet van toepassing:

- op een gebruiksfunctie met een gebruiksoppervlakte van niet meer dan 1.000 m² en een vuurbelasting van ten hoogste 500 MJ/m², bepaald volgens NEN 6090;
- op een bouwwerk met een gebruiksoppervlakte van niet meer dan 50 m²;
- een lichte industriefunctie uitsluitend voor het bedrijfsmatig telen, kweken of opslaan van gewassen of daarmee vergelijkbare producten, met een permanente vuurbelasting van ten hoogste 150 MJ/m², bepaald volgens NEN 6090, of
- indien de aard, de ligging of het gebruik van het bouwwerk naar het oordeel van het bevoegd gezag geen opstelplaatsen als bedoeld in het eerste lid vereist.

gebruiksfunctie	Toelichting
5 niet van toepassing	Tenzij het bevoegd gezag anders beoordeeld.

Lid 3.

De afstand tussen een opstelplaats als bedoeld in het eerste lid en een brandweeringang als bedoeld in artikel 6.36, eerste lid, is ten hoogste 40 m.

gebruiksfunctie	Toelichting
5 van toepassing	Aandachtspunt bij inrichting van het terrein.

Lid 4.

Een opstelplaats voor brandweervoertuigen als bedoeld in het eerste lid is over de voorgeschreven hoogte en breedte als bedoeld in artikel 6.37, derde lid, vrijgehouden voor brandweervoertuigen.

gebruiksfunctie	Toelichting
5 van toepassing	Aandachtspunt bij inrichting van het terrein.

Lid 5.

Hekwerken die een opstelplaats als bedoeld in het eerste lid afsluiten, kunnen door hulpdiensten snel en gemakkelijk worden geopend of worden ontsloten met een systeem dat in overleg met de brandweer is bepaald.

gebruiksfunctie	Toelichting
5 van toepassing	Aandachtspunt bij inrichting van het terrein.

Art. 6.39 Brandweerlift

Een te bouwen gebouw waarvan een vloer van een verblijfsgebied hoger ligt dan 20 m boven het meetniveau heeft een brandweerlift.

gebruiksfunctie	Toelichting
5	niet van toepassing

Art. 6.40 Mobiele radiocommunicatie hulpverleningsdiensten

Lid 1.

Een voor grote aantallen bezoekers bestemd bouwwerk waarbij het goed functioneren van hulpverleningsdiensten afhankelijk is van mobiele radiocommunicatie heeft indien dat voor die communicatie nodig is een door het bevoegd gezag goedgekeurde installatie voor mobiele radiocommunicatie tussen hulpverleningsdiensten binnen en buiten dat bouwwerk.

gebruiksfunctie	Toelichting
5	niet van toepassing

PR16190 Wesselseweg 86 te Barneveld

Afdeling 7.1 Voorkomen van brandgevaar en ontwikkeling van brand

Art. 7.2 Verbod op roken en open vuur

Lid 1.

Het is verboden te roken of open vuur te hebben:

- a. in een ruimte die is bestemd voor de opslag van een brandgevaarlijke stof;
- b. bij het verrichten van een handeling die het uitstromen van een brandgevaarlijke stof kan veroorzaken, en
- c. bij het vullen van een brandstofreservoir met een brandgevaarlijke stof.

gebruiksfunctie	Toelichting
5 van toepassing	Aandachtspunt bij gebruik van het gebouw.

Lid 2.

Het verbod, bedoeld in het eerste lid, wordt goed zichtbaar aangegeven door het aanbrengen van een gestandaardiseerd symbool overeenkomstig NEN 3011.

gebruiksfunctie	Toelichting
5 van toepassing	

Art. 7.3 Vastzetten zelfsluitend constructie-onderdeel

Een zelfsluitend constructieonderdeel als bedoeld in artikel 6.26, eerste lid, mag niet in geopende stand zijn vastgezet tenzij het constructieonderdeel bij brand en bij rook door brand automatisch wordt losgelaten.

gebruiksfunctie	Toelichting
5 niet van toepassing	

Art. 7.4 Aankleding

Lid 1.

Aankleding in een besloten ruimte mag geen brandgevaar opleveren. Dit gevaar is niet aanwezig indien de aankleding:

- een ondergeschikte bijdrage aan het brandgevaar levert;
- onbrandbaar is, bepaald volgens NEN 6064;
- voldoet aan brandklasse A1 als bedoeld in NEN-EN 13501-1;
- voldoet aan de eisen voor constructieonderdelen als bedoeld in afdeling 2.9, of
- een navlamduur heeft van ten hoogste 15 seconden en een nagloeiduur van ten hoogste 60 seconden.

gebruiksfunctie	Toelichting
5	van toepassing

Lid 2.

Bij een besloten ruimte voor het verblijven of vluchten van meer dan 50 personen is het eerste lid, onderdeel e, niet van toepassing, indien de aankleding:

- zich bevindt boven een gedeelte van de vloer waar zich personen kunnen bevinden;
- de verticale vrije ruimte tussen de vloer en de aankleding minder dan 2,5 m is, en
- niet direct op de vloer, trap of hellingbaan is aangebracht.

gebruiksfunctie	Toelichting
5	niet van toepassing

Lid 4.

Materiaal ter plaatse van of nabij apparatuur en installaties die warmte ontwikkelen voldoet aan brandklasse A1, als bedoeld in NEN-EN 13501-1 of is onbrandbaar, bepaald volgens NEN 6064, indien:

- op het materiaal een intensiteit van de warmtestraling kan optreden die, bepaald volgens NEN 6061, groter is dan 2 kW/m^2 , of
- in het materiaal een temperatuur kan optreden die, bepaald volgens NEN 6061, hoger is dan $90 \text{ }^\circ\text{C}$.

gebruiksfunctie	Toelichting
5	van toepassing

Lid 5.

In een besloten ruimte zijn geen met brandbaar gas gevulde ballonnen aanwezig.

gebruiksfunctie	Toelichting
5	van toepassing

Art. 7.5 Brandveiligheid inrichtingselementen

Lid 1.

In een voor publiek toegankelijke ruimte opgestelde stands, kramen, schappen, podia en daarmee vergelijkbare inrichtingselementen zijn brandveilig.

gebruiksfunctie	Toelichting
5	niet van toepassing Het gebouw is niet publiekelijk toegankelijk.

Art. 7.6 Brandgevaarlijke stoffen

Lid 1.

In, op of nabij een bouwwerk is geen brandgevaarlijke stof als bedoeld in tabel 7.6 aanwezig.

gebruiksfunctie	Toelichting
5	van toepassing Aandachtspunt bij gebruik van het gebouw.

ADR-klasse	omschrijving	verpakkingsgroep	toegestane maximum hoeveelheid* in kg of l
2	Gassen zoals propaan, zuurstof, acyleteen, aerosolen (spuitbussen)	n.v.t.	50
3	brandbare vloeistoffen zoals bepaalde oplosmiddelen en aceton	II	25
3	brandbare vloeistoffen zoals terpentine en bepaalde inkten	III	50
4.1, 4.2, 4.3	4.1: brandbare vaste stoffen, zelfontledende vaste stoffen en vaste ontplofbare stoffen in niet explosieve toestand zoals wrijvingslucifers, zwavel en metaalpoeders 4.2: voor zelfontbranding vatbare stoffen zoals fosfor (wit of geel) en diethylzink 4.3: stoffen die in contact met water brandbare gassen ontwikkelen zoals magnesiumpoeder, natrium en calciumcarbide	II en III	50
5.1	brandbevorderende stoffen zoals waterstofperoxide	II en III	50
5.2	organische peroxiden zoals dicumyl peroxide en di-propionyl peroxide	n.v.t.	1

*Eenheid bepaald overeenkomstig bijlage I, onder C, bij het Besluit omgevingsrecht.

Lid 2.

Het eerste lid is niet van toepassing indien:

- a. de in tabel 7.6 aangegeven toegestane hoeveelheid per stof niet wordt overschreden, met dien verstande dat de totale toegestane hoeveelheid stoffen 100 kilogram of liter is;
- b. de stof deugdelijk is verpakt, waarbij:
 1. de verpakking tegen normale behandeling bestand is;
 2. de verpakking is voorzien van een adequate gevaarsaanduiding, en
 3. geen inhoud onvoorzien uit de verpakking kan ontsnappen, en
- c. de stof wordt gebruikt met inachtneming van de op de verpakking aangegeven gevaarsaanduidingen.

gebruiksfunctie	Toelichting
5	van toepassing

Lid 3.

Het eerste lid is niet van toepassing op:

- a. brandstof in het reservoir van een verbrandingsmotor;
- b. brandstof in een verlichtings-, een verwarmings- of een ander warmteontwikkellend toestel;
- c. voor consumptie bestemde alcoholhoudende dranken;
- d. gasflessen tot een totale waterinhoud van 115 liter;
- e. dieselolie, gasolie of lichte stookolie met een vlampunt tussen de 61 °C en 100 °C tot een totale hoeveelheid van 1.000 liter, en
- f. brandgevaarlijke stoffen voor zover de aanwezigheid daarvan bij of krachtens de Wet milieubeheer of de Wabo is toegestaan.

gebruiksfunctie	Toelichting
5	van toepassing

Lid 4.

Bij het berekenen van een toegestane hoeveelheid als bedoeld in het tweede lid, onderdeel a, wordt een aangebroken verpakking als een volle meegerekend.

gebruiksfunctie	Toelichting
5	van toepassing

Lid 5.

In afwijking van het derde lid, onderdeel e, is de aanwezigheid van meer dan 1.000 liter van een in dat onderdeel bedoelde oliesoort toegestaan indien de wijze van opslag en gebruik daarvan zodanig is dat het ontstaan van een brandgevaarlijke situatie en de ontwikkeling van brand naar het oordeel van het bevoegd gezag voldoende worden voorkomen.

gebruiksfunctie	Toelichting
5	van toepassing

Art. 7.7 Brandbare niet-milieugevaarlijke stoffen

Lid 1.

Bedrijfsmatige opslag van brandbare niet-milieugevaarlijke stoffen is zodanig dat bij brand geen onveilige situatie kan ontstaan voor een op een aangrenzend perceel gelegen of op dat perceel volgens het bestemmingsplan nog te realiseren gebouw dat op grond van hoofdstuk 2 een brandcompartiment of een gedeelte van een brandcompartiment is, of voor een speeltuin, kampeerterrein of opslag van brandgevaarlijke stoffen.

gebruiksfunctie	Toelichting
5	van toepassing

Lid 2.

Aan het in het eerste lid gestelde is bij opslag van hout, anders dan in een gebouw, voldaan indien:

- de opslag bij brand gedurende een periode van ten minste 60 minuten, gerekend vanaf het ontstaan van de brand, geen grotere stralingsbelasting veroorzaakt dan 15 kW/m²;
- de bereikbaarheid van de opslag vanaf twee tegenover elkaar liggende zijden is gewaarborgd, waarbij in een derde zijde ook een toegangsmogelijkheid aanwezig is indien die zijde langer is dan 40 m, en
- bij de opslag een bluswatervoorziening met gedurende ten minste vier uren een toevoercapaciteit van ten minste 90 m³ per uur aanwezig is.

gebruiksfunctie	Toelichting
5	van toepassing

Lid 3.

De in het tweede lid bedoelde stralingsbelasting wordt gemeten op:

- de perceelsgrens, indien het aangrenzend perceel een kampeerterrein, een speeltuin of een opslag van brandgevaarlijke stoffen is, en
- enig punt van de uitwendige scheidingsconstructie van een op het aangrenzend perceel gelegen gebouw.

gebruiksfunctie	Toelichting
5	van toepassing

Art. 7.8 Opslag in stookruimte

In een technische ruimte met een of meer verbrandingstoestellen met een totale nominale belasting van meer dan 130 kW zijn geen brandbare goederen opgeslagen of opgesteld.

gebruiksfunctie	Toelichting
5	niet van toepassing

Art. 7.9 Veilig gebruik verbrandingstoestel

Lid 1.

Een verbrandingstoestel wordt uitsluitend gebruikt indien:

- a. de voorziening voor toevoer van verbrandingslucht en de voorziening voor afvoer van rookgas niet zijn afgesloten;
- b. de capaciteit van de voorziening voor toevoer van verbrandingslucht, van de voorziening voor afvoer van rookgas en van de daarop aangesloten aansluitleidingen, niet kleiner zijn dan de voor het adequaat functioneren van het verbrandingstoestel noodzakelijke capaciteit;
- c. de opstelling van het verbrandingstoestel met inbegrip van een aansluitleiding tussen het toestel en de voorziening voor de afvoer van rookgas brandveilig is;
- d. de voorziening voor afvoer van rookgas doeltreffend is gereinigd, en
- e. het verbrandingstoestel met een aansluitmogelijkheid op een voorziening voor afvoer van rookgas adequaat op de voorziening is aangesloten.

gebruiksfunctie	Toelichting
5 van toepassing	Aandachtspunt bij gebruik van het gebouw. Indien dergelijke toestellen aanwezig zijn.

Lid 2.

Van een brandveilige opstelling als bedoeld in het eerste lid, onder c, is in ieder geval sprake indien de opstelling brandveilig is, bepaald volgens NEN 3028.

gebruiksfunctie	Toelichting
5 van toepassing	Aandachtspunt bij gebruik van het gebouw.

Art. 7.10 Restrisico brandgevaar en ontwikkeling van brand

Onverminderd het bij of krachtens dit besluit bepaalde is het verboden in, op, aan of nabij een bouwwerk voorwerpen of stoffen te plaatsen, te werpen of te hebben, handelingen te verrichten of na te laten, werktuigen, middelen of voorzieningen te gebruiken of niet te gebruiken of anderszins belemmeringen op te werpen of hinder te veroorzaken waardoor:

- a. brandgevaar wordt veroorzaakt, of
- b. bij brand een gevaarlijke situatie wordt veroorzaakt.

gebruiksfunctie	Toelichting
5 van toepassing	Aandachtspunt bij gebruik van het gebouw.

PR16190 Wesselseweg 86 te Barneveld

Afdeling 7.2 Veilig vluchten bij brand

Art. 7.11a Hulp bij ontruiming bij brand

Lid 1.

In een gebruiksfunctie met een brandmeldinstallatie als bedoeld in artikel 6.20, in een bouwwerk met een vergunning voor brandveilig gebruik en in een bouwwerk waarvoor een gebruiksmelding als bedoeld in artikel 1.18 is gedaan zijn voldoende personen aangewezen om de ontruiming bij brand voldoende snel te laten verlopen.

Art. 7.12 Deuren in vluchtroutes

Lid 1.

Een deur op een vluchtroute is bij aanwezigheid van personen in het bouwwerk uitsluitend gesloten indien die deur tijdens het vluchten, zonder gebruik te moeten maken van een sleutel onmiddellijk over de ten minste vereiste breedte kan worden geopend.

gebruiksfunctie

Toelichting

5 van toepassing

Art. 7.13 Opstelling zitplaatsen en verdere inrichting

Lid 1.

De inrichting van een ruimte is zodanig dat:

- voor elke persoon zonder zitplaats ten minste 0,25 m² vloeroppervlakte beschikbaar is;
- voor elke persoon met zitplaats ten minste 0,3 m² vloeroppervlakte beschikbaar is, indien geen inventaris kan verschuiven of omvallen als gevolg van gedrang;
- voor elke persoon met zitplaats ten minste 0,5 m² vloeroppervlakte beschikbaar is, indien inventaris kan verschuiven of omvallen als gevolg van gedrang.

Bij de berekening van de per persoon beschikbare vloeroppervlakte wordt uitgegaan van de vloeroppervlakte aan verblijfsruimte na aftrek van de oppervlakte van de inventaris.

gebruiksfunctie

Toelichting

5 van toepassing Aandachtspunt bij inrichting en gebruik van het gebouw.

Lid 2.

In een ruimte met meer dan 100 zitplaatsen zijn de zitplaatsen gekoppeld of aan de vloer bevestigd, zodanig dat deze niet kunnen verschuiven of omvallen als gevolg van gedrang, voor zover die zitplaatsen in meer dan 4 rijen van meer dan 4 stoelen zijn opgesteld.

gebruiksfunctie	Toelichting
------------------------	--------------------

5	niet van toepassing
---	---------------------

Lid 3.

Bij in rijen opgestelde zitplaatsen is tussen de rijen een vrije ruimte aanwezig met een breedte van ten minste 0,4 m, gemeten tussen de loodlijnen op de elkaar dichtst naderende gedeelten van de rijen.

gebruiksfunctie	Toelichting
------------------------	--------------------

5	niet van toepassing Dit gebouw is een werkplaats met opslag.
---	--

Lid 4.

Indien in een rij als bedoeld in het derde lid tussen de zitplaatsen een tafel is geplaatst, bevindt deze zich niet in de vrije ruimte, bedoeld in dat lid.

gebruiksfunctie	Toelichting
------------------------	--------------------

5	niet van toepassing Dit gebouw is een werkplaats met opslag.
---	--

Lid 5.

Een rij zitplaatsen die slechts aan een einde op een gangpad of uitgang uitkomt, heeft niet meer dan 8 zitplaatsen.

gebruiksfunctie	Toelichting
------------------------	--------------------

5	niet van toepassing Dit gebouw is een werkplaats met opslag.
---	--

Lid 6.

Een rij zitplaatsen die aan beide einden op een gangpad of uitgang uitkomt, heeft ten hoogste:

- 16 zitplaatsen indien de vrije ruimte, bedoeld in het derde lid, niet groter is dan 0,45 m en de breedte van de vrije doorgang van het gangpad of van de uitgang ten minste 0,6 m is;
- 32 zitplaatsen indien de vrije ruimte, bedoeld in het derde lid, groter is dan 0,45 m en de breedte van de vrije doorgang van het gangpad of van de uitgang ten minste 0,6 m is;
- 50 zitplaatsen indien de vrije ruimte, bedoeld in het derde lid, groter is dan 0,45 m en de breedte van de vrije doorgang van het gangpad of van de uitgang ten minste 1,1 m is.

gebruiksfunctie	Toelichting
------------------------	--------------------

5	niet van toepassing Dit gebouw is een werkplaats met opslag.
---	--

Art. 7.14 Gangpaden

Lid 1.

Gangpaden tussen stands, kramen, schappen, podia en andere inrichtingselementen in een voor publiek toegankelijke ruimte zijn ten minste 1,1 m breed.

gebruiksfunctie	Toelichting
5 niet van toepassing	Dit gebouw is niet publiekelijk toegankelijk.

Art. 7.15 Beperking van gevaar voor letsel

Lid 1.

Tegen of onder het plafond aangebracht glas is veiligheidsglas of glas voorzien van een ingegoten kruiswapening met een maximale maaswijdte van 0,016 m.

gebruiksfunctie	Toelichting
5 van toepassing	Aandachtspunt bij materiaalkeuze.

Lid 2.

Textiel, folie of papier in horizontale toepassing is onderspannen met metaaldraad op een onderlinge afstand van ten hoogste 0,35 m, of metaaldraad in twee richtingen met een maximale maaswijdte van 0,7 m.

gebruiksfunctie	Toelichting
5 van toepassing	Aandachtspunt bij materiaalkeuze.

Lid 3.

Aankleding in een besloten ruimte mag bij brand geen druppelvorming geven boven een gedeelte van een vloer bestemd voor gebruik door personen.

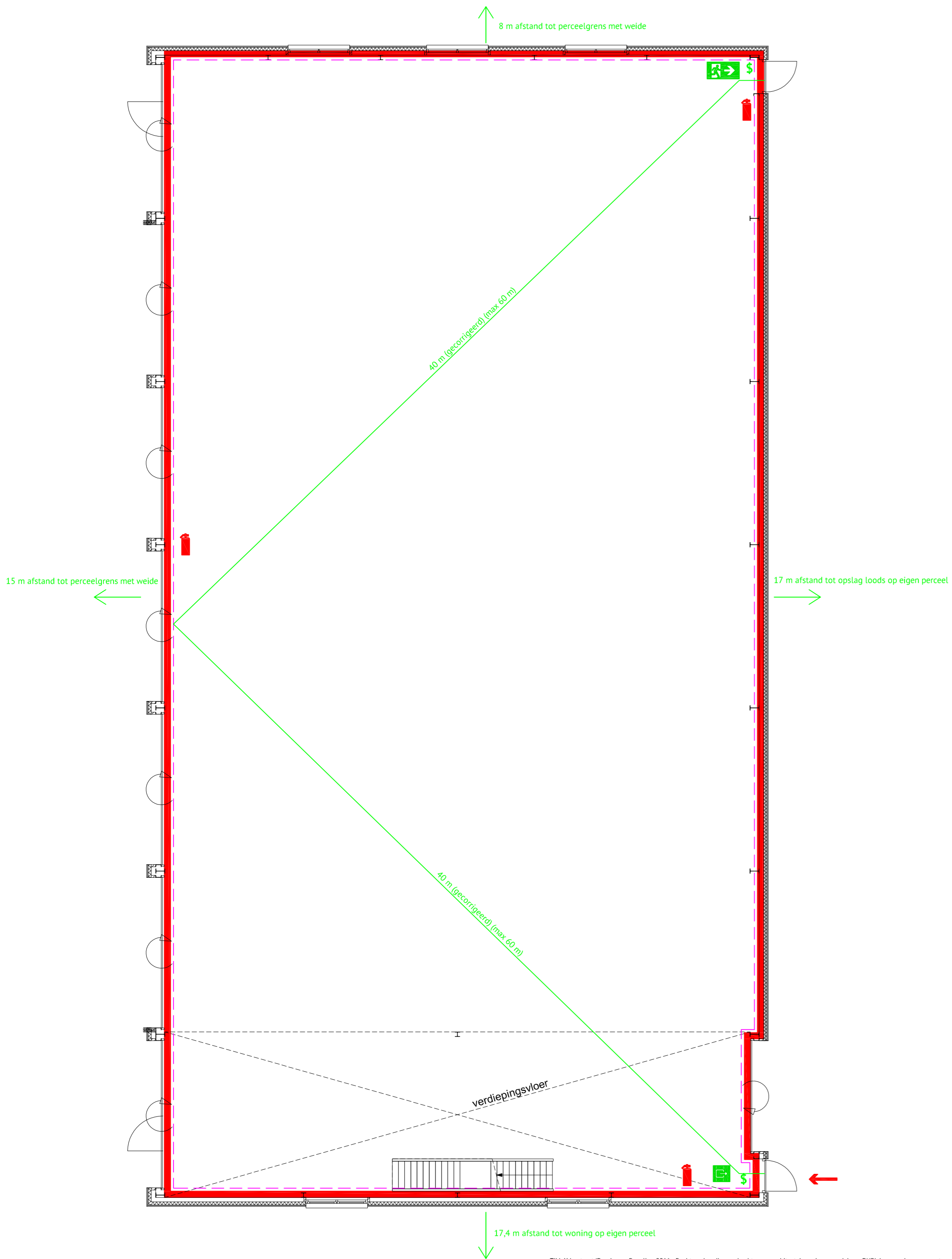
gebruiksfunctie	Toelichting
5 van toepassing	Aandachtspunt bij materiaalkeuze.



Art. 7.16 Restrisico veilig vluchten bij brand

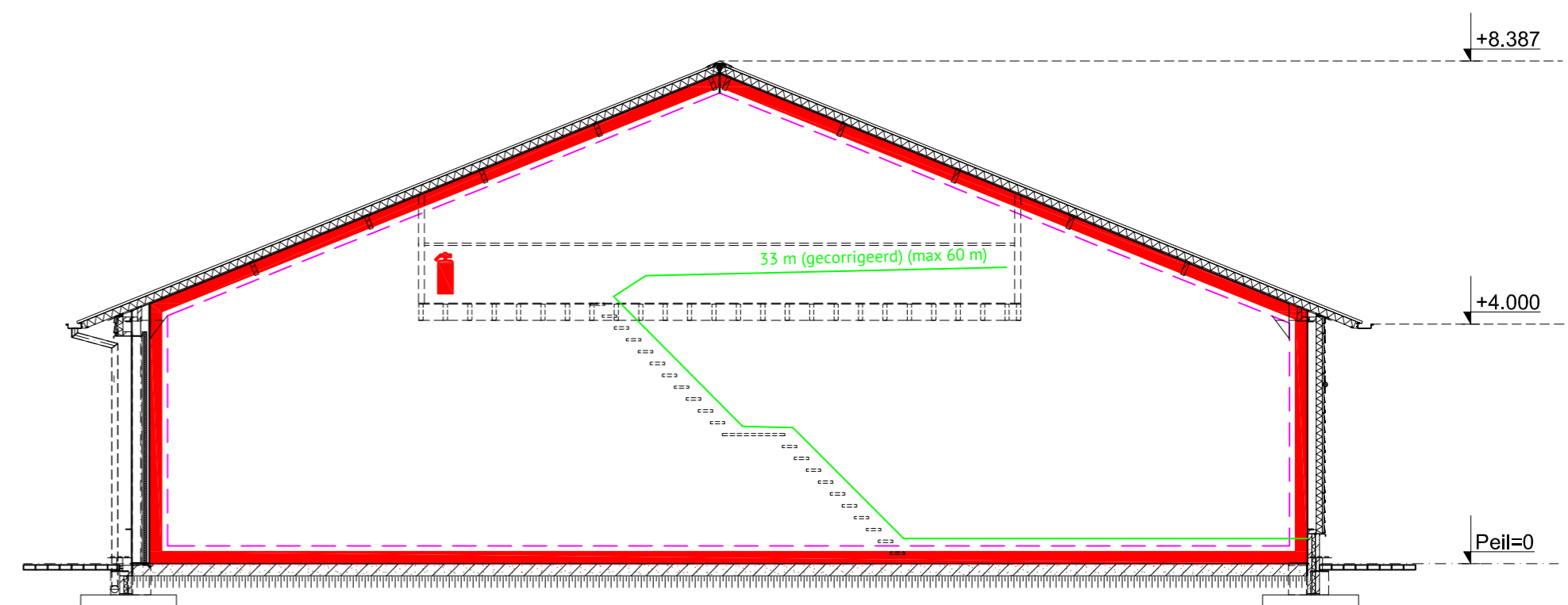
Onverminderd het bij of krachtens dit besluit bepaalde is het verboden in, op, aan of nabij een bouwwerk voorwerpen of stoffen te plaatsen, te werpen of te hebben, handelingen te verrichten of na te laten, werktuigen, middelen of voorzieningen te gebruiken of niet te gebruiken of anderszins belemmeringen te veroorzaken waardoor:

- melding van, alarmering bij of bestrijding van brand wordt belemmerd;
- het gebruik van vluchtmogelijkheden bij brand wordt belemmerd, of
- het redden van personen of dieren bij brand wordt belemmerd.

gebruiksfunctie	Toelichting
5 van toepassing	Aandachtspunt bij gebruik van het gebouw.



-  Brandcompartiment (780,30 m²)
-  Subbrandcompartiment (780,30 m²)
-  20 m (max 60 m) Vluchtroute met lengte en maximum eis
-  Vluchtrouteaanduiding welke voldoet aan NEN 3011
-  Draagbaar blustoestel
-  Deur van binnenuit zonder sleutel te openen
-  Brandweeringang (voorstel ter beoordeling van bevoegd gezag)



Project : Wesselseweg 86 te Barneveld

Onderdeel : Schematische brandveiligheidstekening

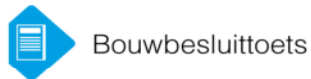
Projectnummer : PR16190

Schaal : 1:100

Formaat : A2

Getekend : PKE

Behoort bij besluit van
Omgevingsdienst
De Vallei
Kenmerk: 2020W2469
25-03-2021



Bouwbesluittoets



EPC-EPG / BENG berekening



MPG berekening



GPR gebouw berekening



Energielabel



Warmteverliesberekening



BREEAM credits

www.timax.nl

TiMaX Bouwplantoetsing B.V.
Van der Heijdenstraat 24
7591 VK Denekamp
0541 294 827
info@timax.nl

KVK nr. 70150729
BTW nr. NL 858163901 B01
IBAN NL 52 INGB 0007 0348 82

TiMaX bouwplantoetsing & energieprestatie

Wij bieden u deskundige ondersteuning bij uw bouwproject. Ons ambitieuze en ervaren team voorziet u van praktisch en economisch het beste advies. Een goede ondersteuning op bovenstaande gebieden, met garantie voor een betaalbare kwaliteit en korte levertermijnen.

Behoort bij besluit van
Omgevingsdienst
De Vallei
Kenmerk: 2020W2469
25-03-2021

