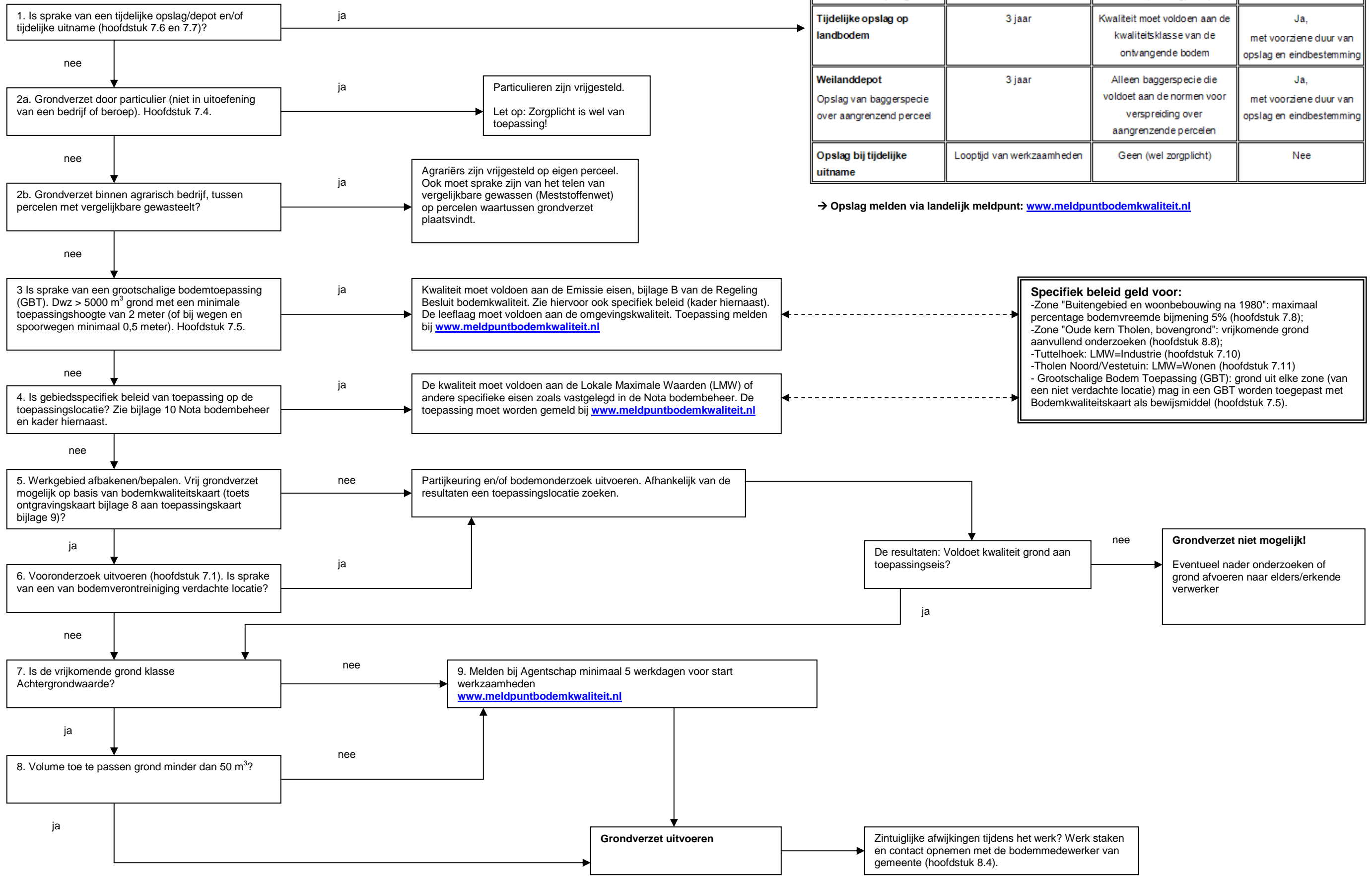


Bijlage 11: Stappenplan grondverzet gemeente Tholen



	Maximale duur van de opslag	Kwaliteitseisen	Meldingsplicht
Kortdurende opslag	6 maanden	Geen (wel zorgplicht)	Ja
Tijdelijke opslag op landbodem	3 jaar	Kwaliteit moet voldoen aan de kwaliteitsklasse van de ontvangende bodem	Ja, met voorziene duur van opslag en eindbestemming
Weilanddepot Opslag van baggerspecie over aangrenzend perceel	3 jaar	Alleen baggerspecie die voldoet aan de normen voor verspreiding over aangrenzende percelen	Ja, met voorziene duur van opslag en eindbestemming
Opslag bij tijdelijke uitname	Looptijd van werkzaamheden	Geen (wel zorgplicht)	Nee

→ Opslag melden via landelijk meldpunt: www.meldpuntbodemkwaliteit.nl

Specifiek beleid geldt voor:

- Zone "Buitengebied en woonbebouwing na 1980": maximaal percentage bodemvreemde bijmenging 5% (hoofdstuk 7.8);
- Zone "Oude kern Tholen, bovengrond": vrijkomende grond aanvullend onderzoeken (hoofdstuk 8.8);
- Tuttelhoek: LMW=Industrie (hoofdstuk 7.10)
- Tholen Noord/Vestetuin: LMW=Wonen (hoofdstuk 7.11)
- Grootschalige Bodem Toepassing (GBT): grond uit elke zone (van een niet verdachte locatie) mag in een GBT worden toegepast met Bodemkwaliteitskaart als bewijsmiddel (hoofdstuk 7.5).