

gevel Rc = 4,5 | dak Rc = 6 | BD vloer Rc 4,5

gevelgordering: laagje deels uitlozen in gipsverband aluminium kluis zwart VBR C55 / land deel uitlozen in cortenboek geprofileerd aluminium (gepremdstaal) (zie zweltraaf)

- In het werk gestort beton constructief 120 min. btw
- prefab beton 60 min. btw
- metastuk wand 250 mm, 60 min. btw
- prefab betondek met 220 mm. aantreden in 180 optreden

installaties

Specificaties / NEN normen van de E & W installatie L.v.v. bouwbesluit zie rapportage DWT en Akado

MVA dak en lufte moduls plusve systeem via schacht naar riool

Ventilatie en CO2 LFG volgens NEN 2443, zie rapportage VBAT

Risicering volgens rapportage DWT

brandveiligheid

Specificaties / NEN normen en eisen brandveiligheid t.v.v. bouwbesluit zie rapportage VBAT

Gebouw wordt voorzien van 2 brandeefblen in de kern. Voor specificaties / NEN normen zie rapportage VBAT

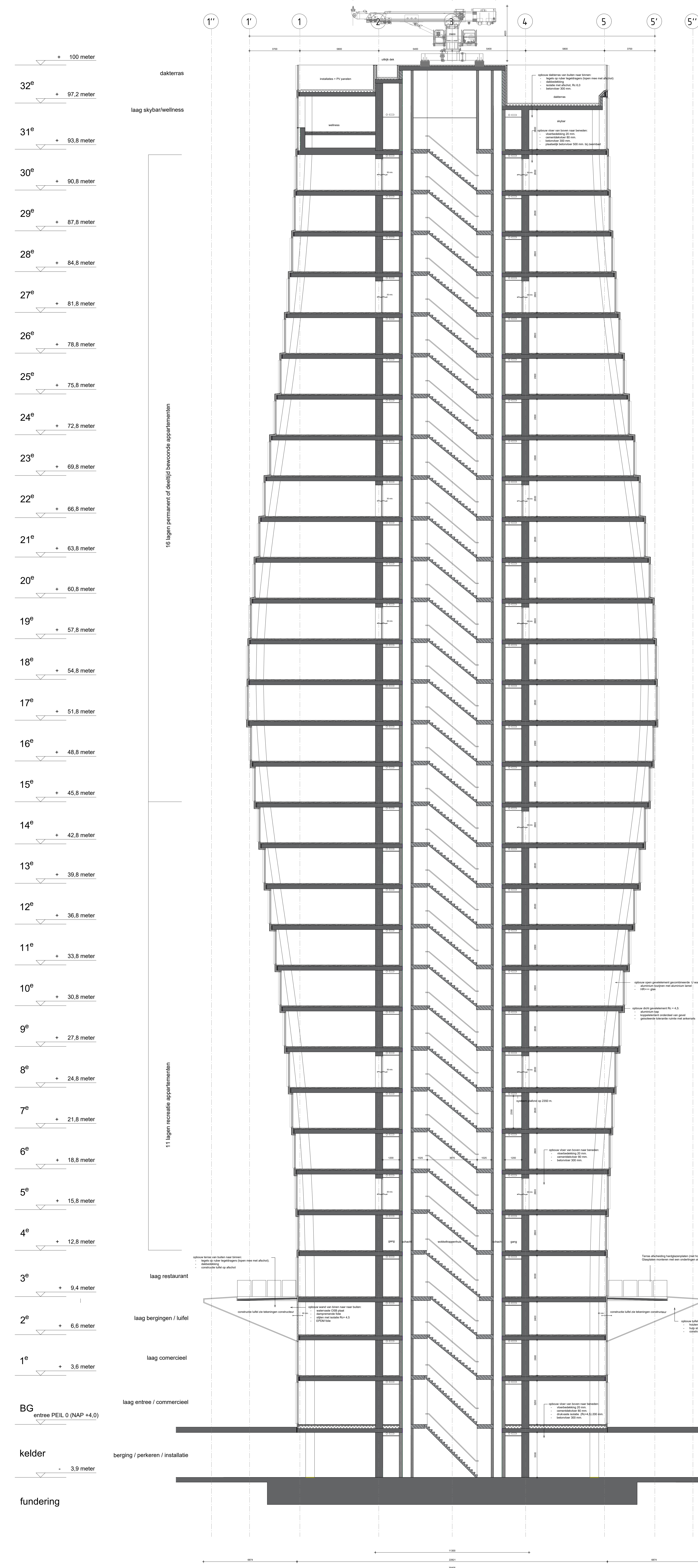
De gelaide breuk wordt voorzien van een speciale installatie. Voor specificaties / NEN normen zie rapportage VBAT

Winkeltrapen zijn uitlozen als extra beschermde vluchtroute vloer 60 min.

Verkeersroute tussen appartementen uitlozen als beschermde vluchtroute, vloer 30 min.

gevel voldoet aan brandklasse B zijn volgens EN 13501-1

- hier voldoende 60 min. brandewend
- 60 min. brandewend



project	
Zeelandtoren	
fase	Bouwaanvraag
ontwerper	Nieuwe Arkade Principe Ontwerpe over toren BB
datum wijziging	21-10-2020 03-03-2021
opdrachtgever	Schelde kooon BV
tekstnummer	221700
bladnummer	BA-BB
schaal	A0, 1:100
datum	06-10-2020
WTS architecten Bakelweg 9 4381 CG Vrijssigen 0181-45000 06 51212541 aenek@wtsarchitecten.nl	
WTS ARCHITECTEN	