



BESTAAND SITUATIE STUW VERDEELWERK
 INCLUSIEF KAL, IMMETING EN 2x DWARSPROFIEL
 SCHAAL 1:200



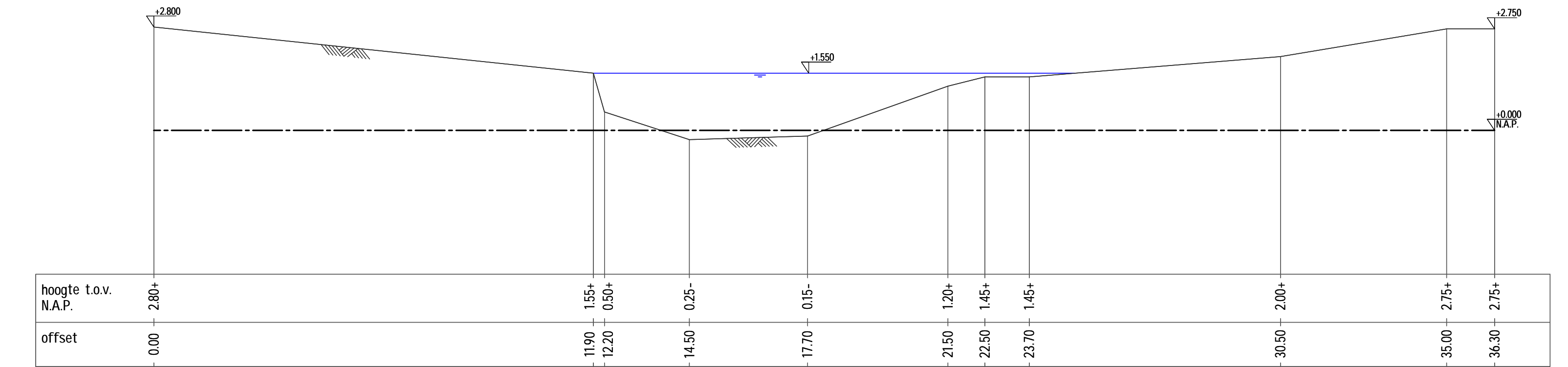
NIEUWE SITUATIE STUW VERDEELWERK
 INCLUSIEF BY-PASS MET DIJKER EN 7x DREMPEL TB.V BEKKNENISPASSAGE
 SCHAAL 1:200



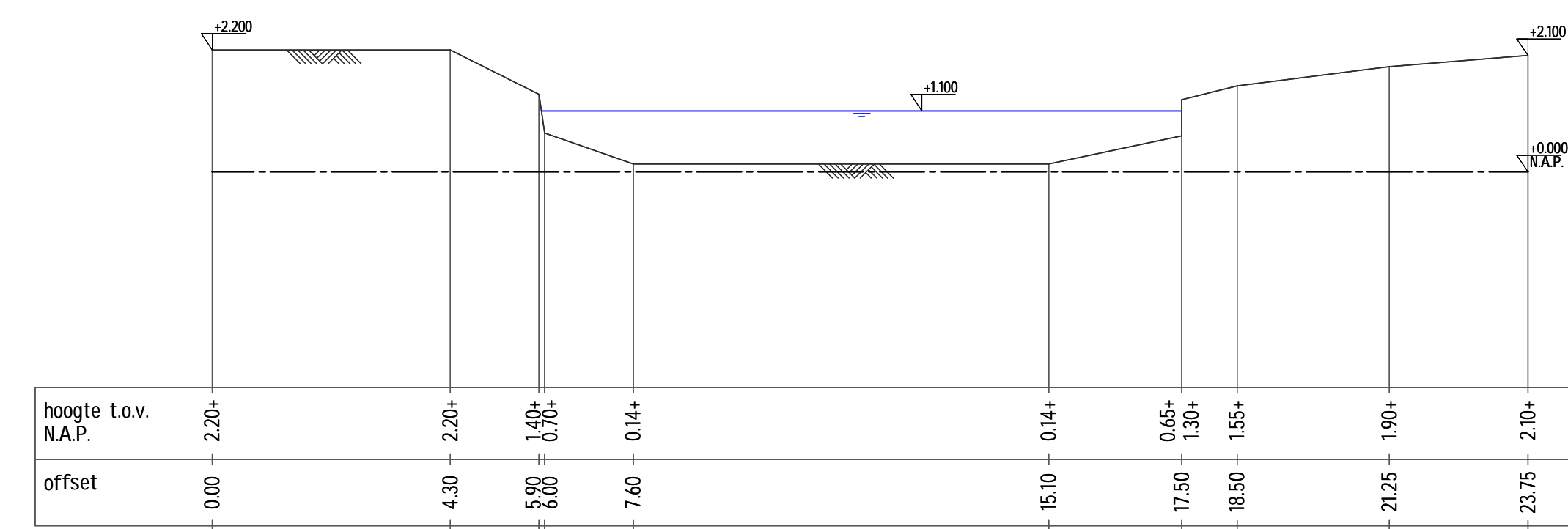
FOTO 1



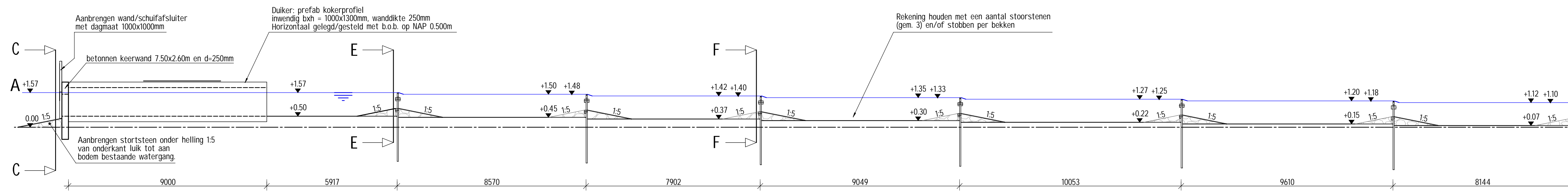
FOTO 2



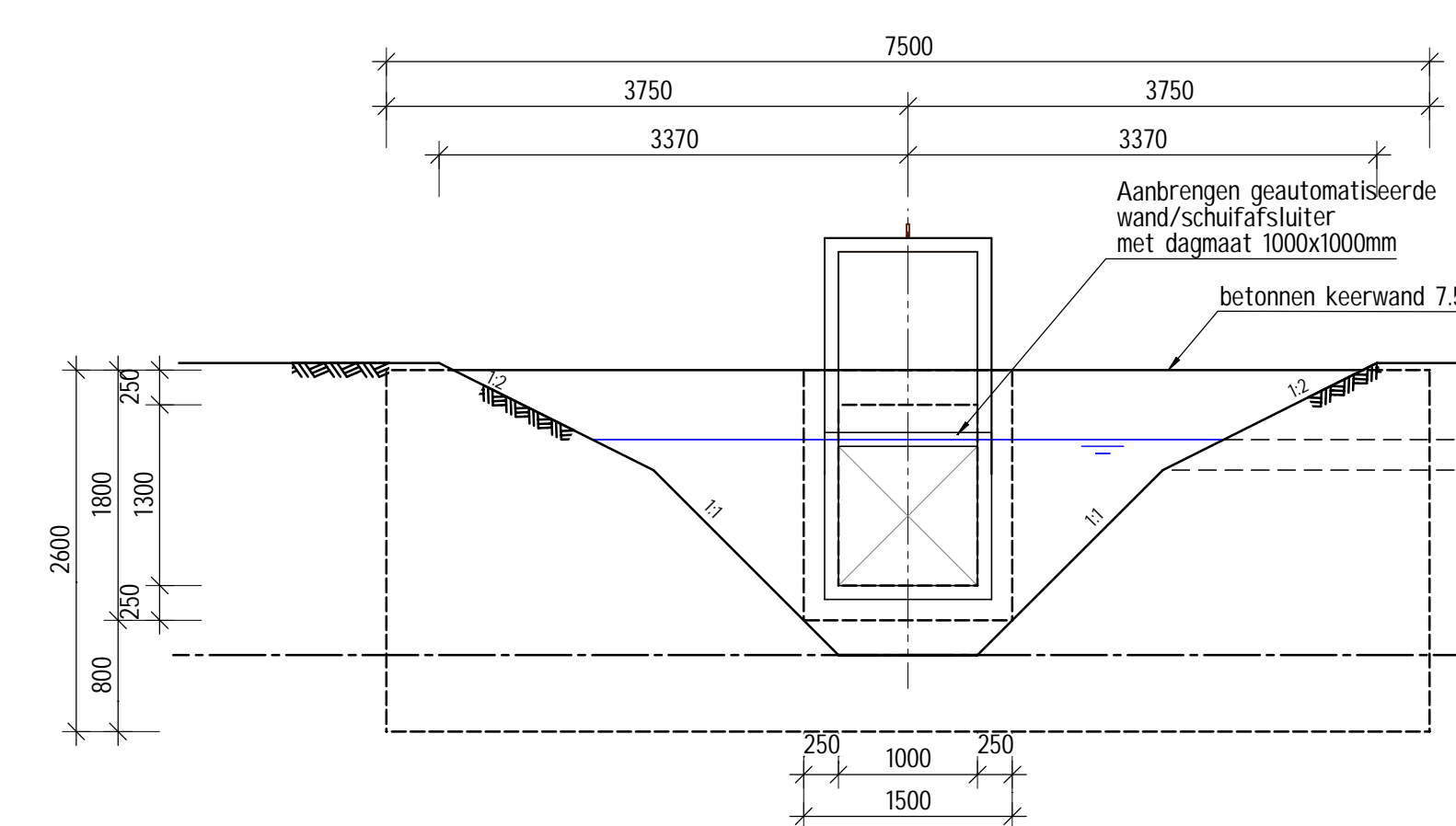
DWARSPROFIEL PRO19801
 SCHAAL 1:100



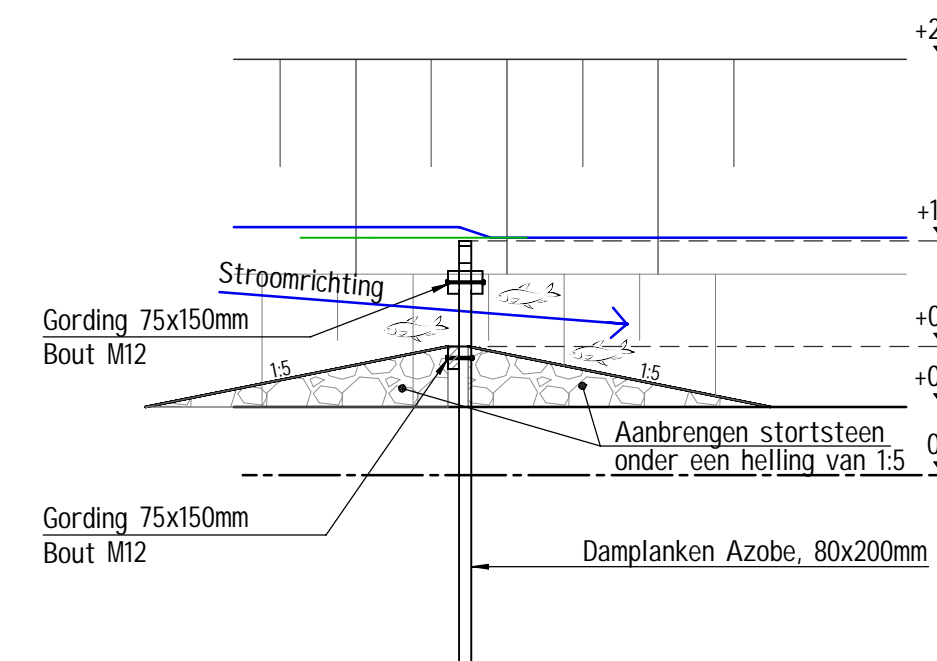
DWARSPROFIEL PRO17634
 SCHAAL 1:100



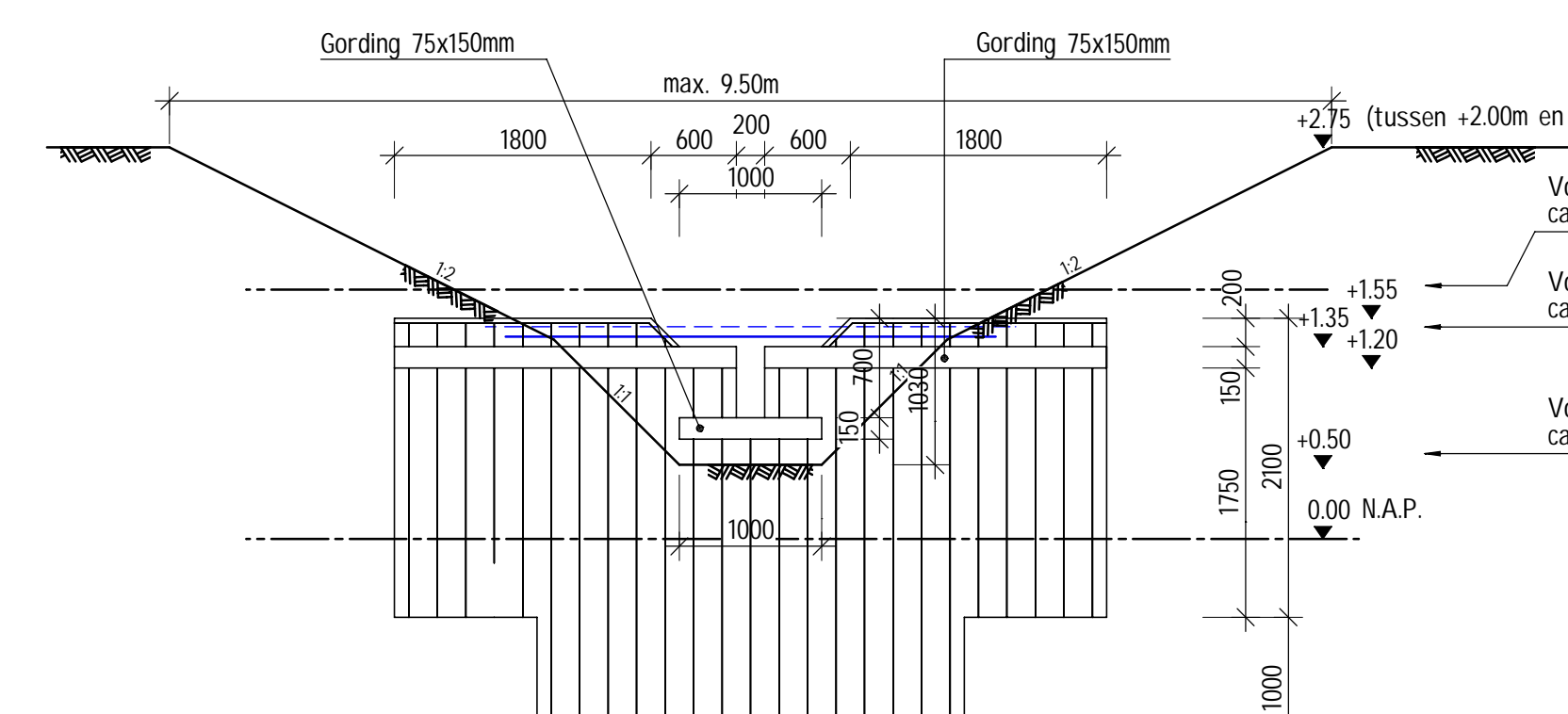
LANGSDOORSNEDE A-B
 OVER AS VSPASSAGE
 SCHAAL 1:100



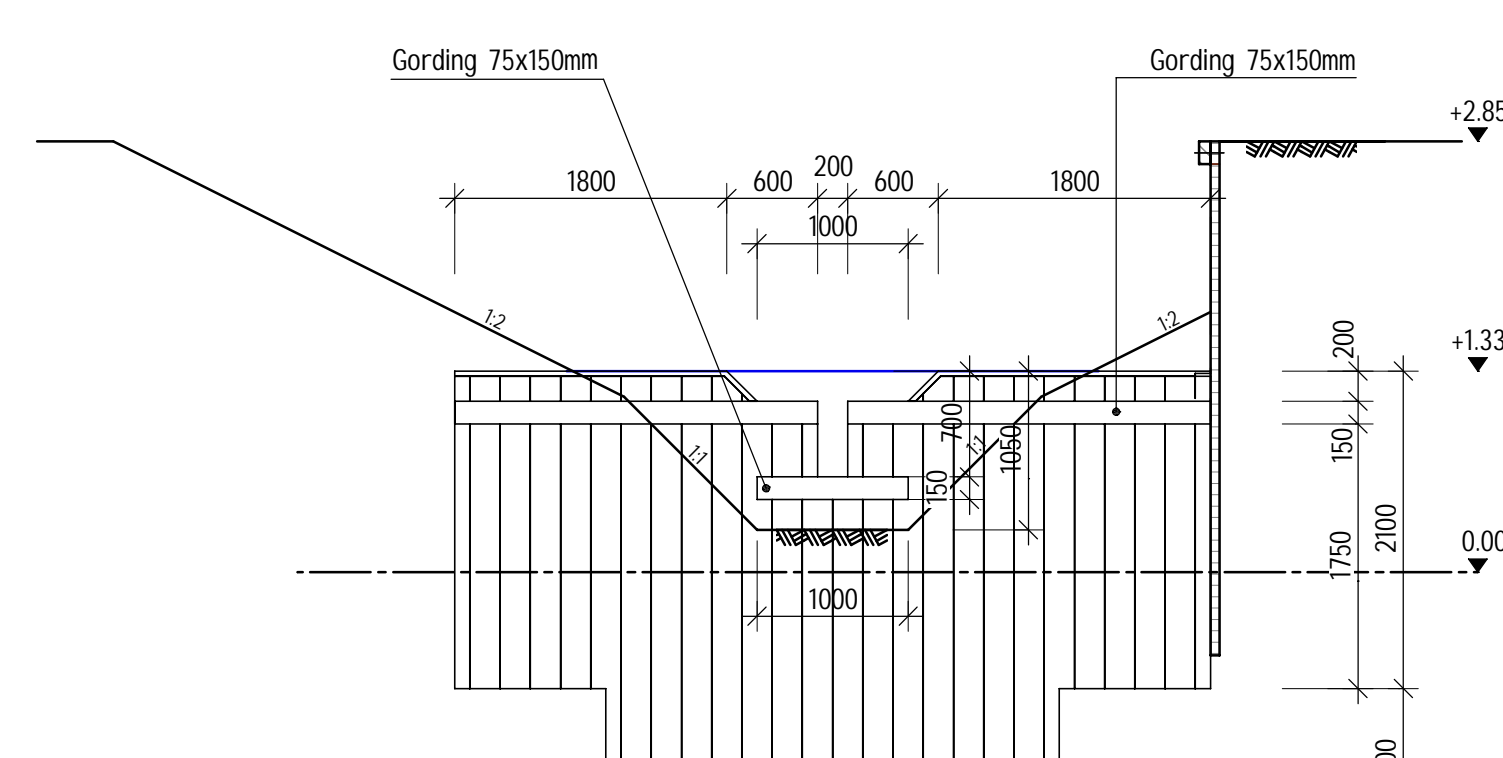
AANZICHT C-C
 SCHAAL 1:50



AANZICHT D-D
 SCHAAL 1:50



AANZICHT E-E
 PRINCIPALE VAN DE HOUTEN DAMWANDEN (7x UITVOEREN)
 SCHAAL 1:50



AANZICHT F-F
 PRINCIPALE HOUTEN DAMWAND + BESCHOEIING
 SCHAAL 1:50

OPMERKINGEN:
 Ontwerpdobiet 0.28 m³/s bij bovenspij N.A.P. +1.57m

LEGENDA KLIC:

- GASLEIDING HD
- GASLEIDING LD
- WATERLEIDING
- ELEKTRICITEIT LS
- ELEKTRICITEIT MS
- RIOOL
- DATATRANSPORT
- WARMTENET
- BESTAANDE BOOM
- TE KAPPEN BOOM
- BESCHOEIING
- TALUDLIJN
- WATERLIJN
- ONDERHOUDSPAD

LEGENDA:

- BESTAANDE BOOM
- TE KAPPEN BOOM
- BESCHOEIING
- TALUDLIJN
- WATERLIJN
- ONDERHOUDSPAD

DEFINITIEF

Z.O.	Tweede uitgave	6-1-2021	NMA	SWI	MST
T.O.	Eerste uitgave	16-9-2020	RDB	SWI	MST
W.O.	Ontwerper	Deuren	DB	DB	DB
Waterschap Brabantse Delta					
Vispassages Molenbeek					
Voorlopig ontwerp Stuw Verdeelwerk					
Projectnummer	371198	371198-VO-TEK-401-DEF-2.0	2.0	17-7-2020	
Blad	1	1:50	AD	De Blit	CLP IOO MST
www.sweco.nl					

