


Bordenplan

Op het Zuideinde en Haven zal de voetgangerszone aangegeven worden met de borden G7zb, waaronder de onderborden "Fietsen toegestaan, snorfietsen niet" en "laden en lossen toegestaan op zo. t/m vr. 6-11 uur".



Fietsen toegestaan
Snorfietsen niet

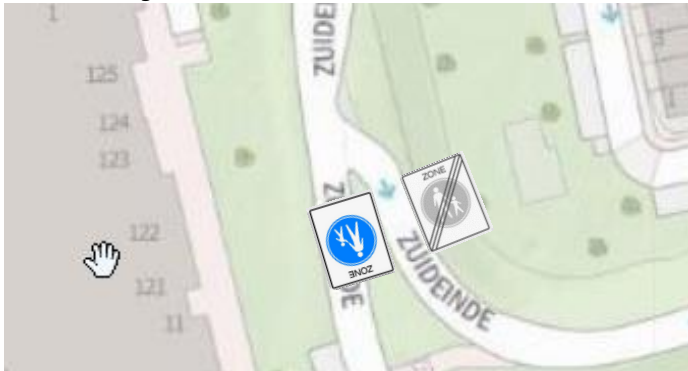
laden en lossen toegestaan
op zo. t/m vr. 6 – 11 uur
let op 

Wanneer deze borden bij de beweegbare palen op het Zuideinde, opgang Kathammerstraat, Haven (ter hoogte van Haven 37 en 172) staan, wordt er ook nog aangegeven dat er een automatische afsluiting is.

Bij het begin van de voetgangerszone op *locatie 5: Haven-noord en Brugstraat* zal op het onderbord niet aangegeven worden dat er een inrijverbod is voor vrachtwagens

Plaatsing van nieuwe borden

Locatie 1: begin Zuideinde



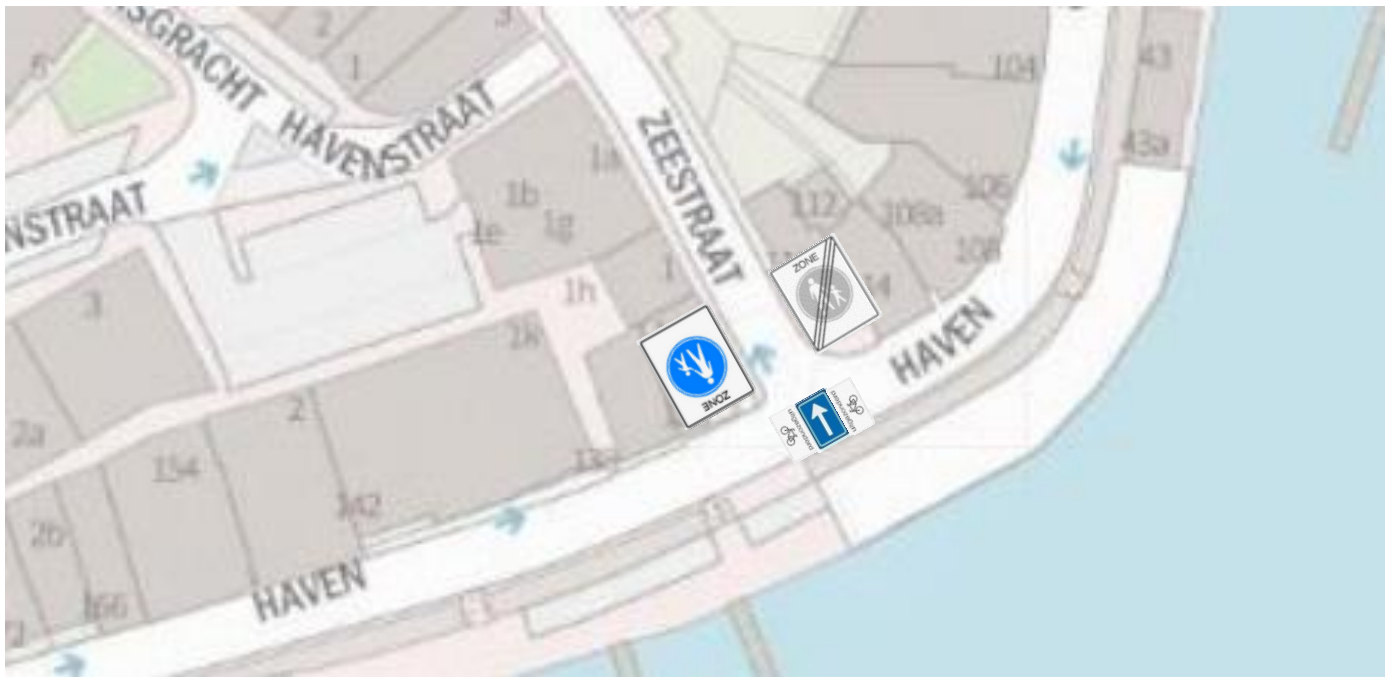
Locatie 2: afrit Kathammerstraat en t.h.v. Zuideinde 81



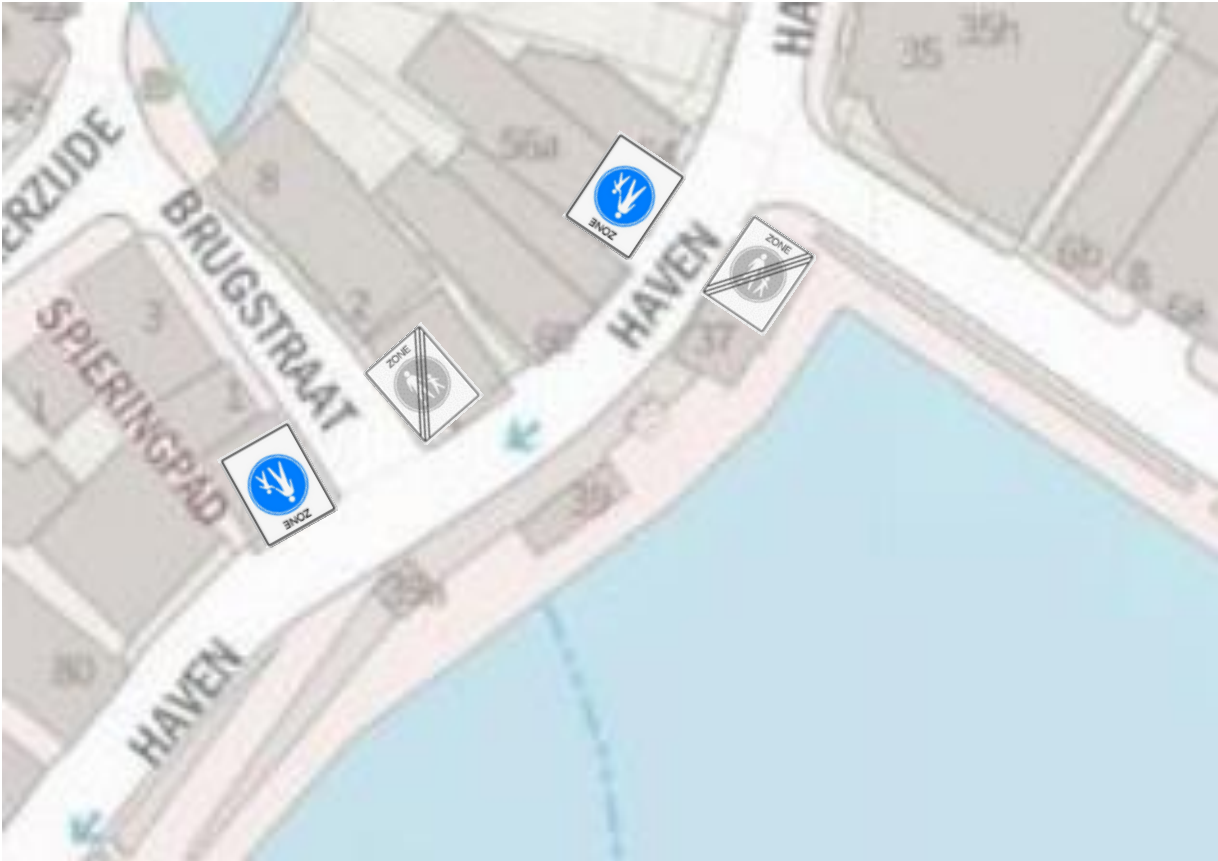
Locatie 3: parkeerterrein Haven-zuid en loswal



Locatie 4: Zeestraat



Locatie 5: Haven-noord en Brugstraat



Verwijderen van borden

Naast het plaatsen van nieuwe borden dienen er ook borden verwijderd te worden omdat deze overbodig zijn vanwege het wijzigen van het verkeersregime. Hieronder wordt aangegeven welke borden verwijderd of verplaatst worden.

Locatie begin Zuideinde



Opgang Kathammerstraat en tegenover Zuideinde 81



Opgang Zuideinde vanaf parkeerterrein Haven-zuid



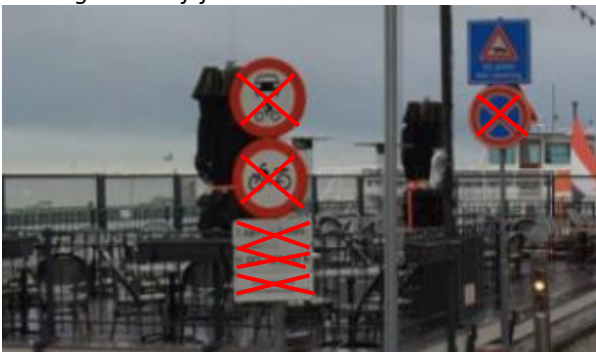
Zuidelijk deel Haven, na afrit loswal



Kruising Zeestraat - haven



Kruising Havendijkje - Haven



Bij afsluiting Slobbeland



Begin Noordeinde

