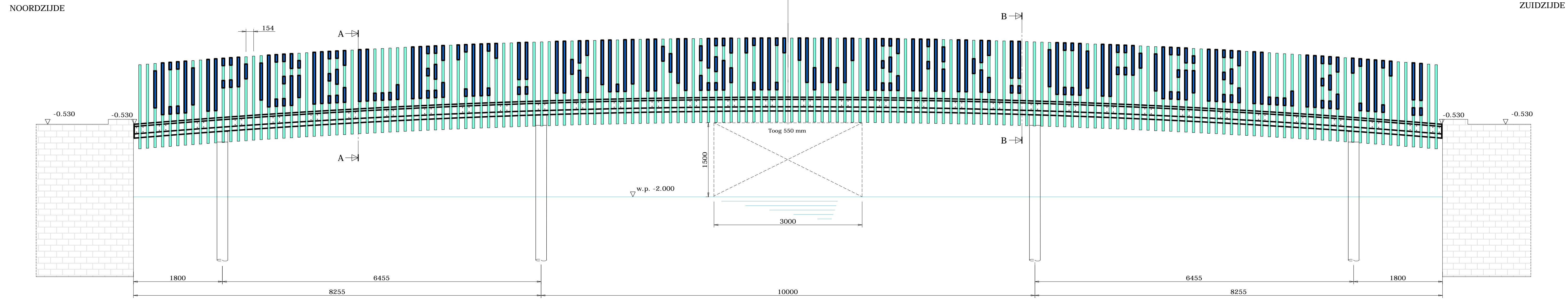


**Bovenaanzicht**  
1:40



**Zijaanzicht**  
1:40

**Renvooi**

Algemeen :  
Kwaliteit staal: S235JR, tenzij anders vermeld.  
Alle hoogtematen ten opzichte van NAP (in meters).

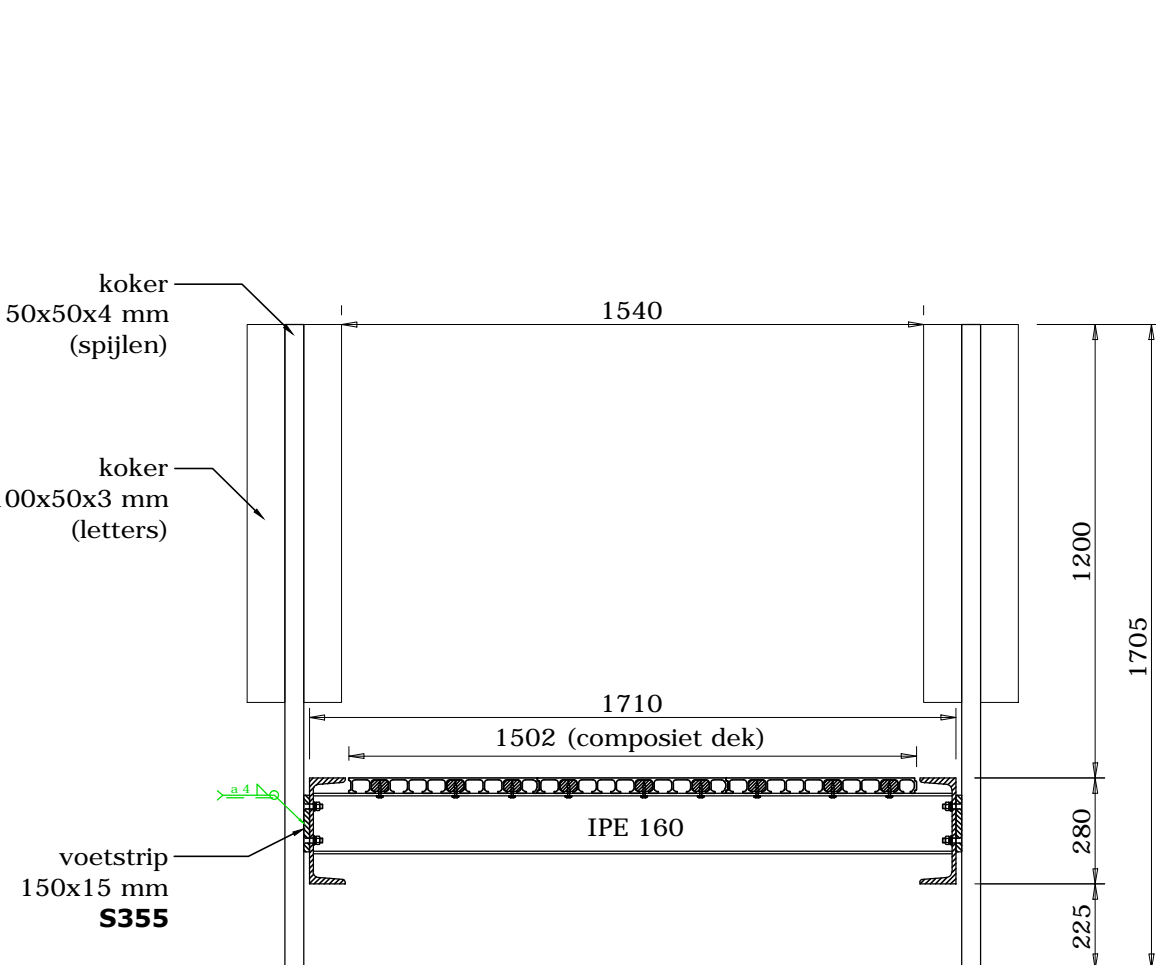
Gebruik :  
De brug is geschikt voor fietsers en voetgangers (5kN/m²).  
Gevolgklasse: CC1

Materialen :  
Fundering bestaande uit stalen buispalen Ø219x4,5mm met voetplaat Ø230x12mm met daaroverheen een stalen kesp (HEA220).  
Inheidiepte -12,00 m NAP volgens sondering S01, opdrachtnummer AA19832.  
Brug aan Zuidzijde aan kade bevestigen met stalen juk d.m.v. anker M16 (8.8).  
Ankers 150 mm inboren en verlijnen.  
Tussen de opleggingen en onderzijde brugdelen rubber aanbrengen.  
Liggers staal, randliggers UNP 280 en dwarsdragers IPE 160.  
Tussen stalen liggers en composiet dekdelen rubber aanbrengen.  
Dek composiet, dik 40 mm.  
Kopschotten staal, dik 6 mm.  
Leuningen staal, zie doorsnede.

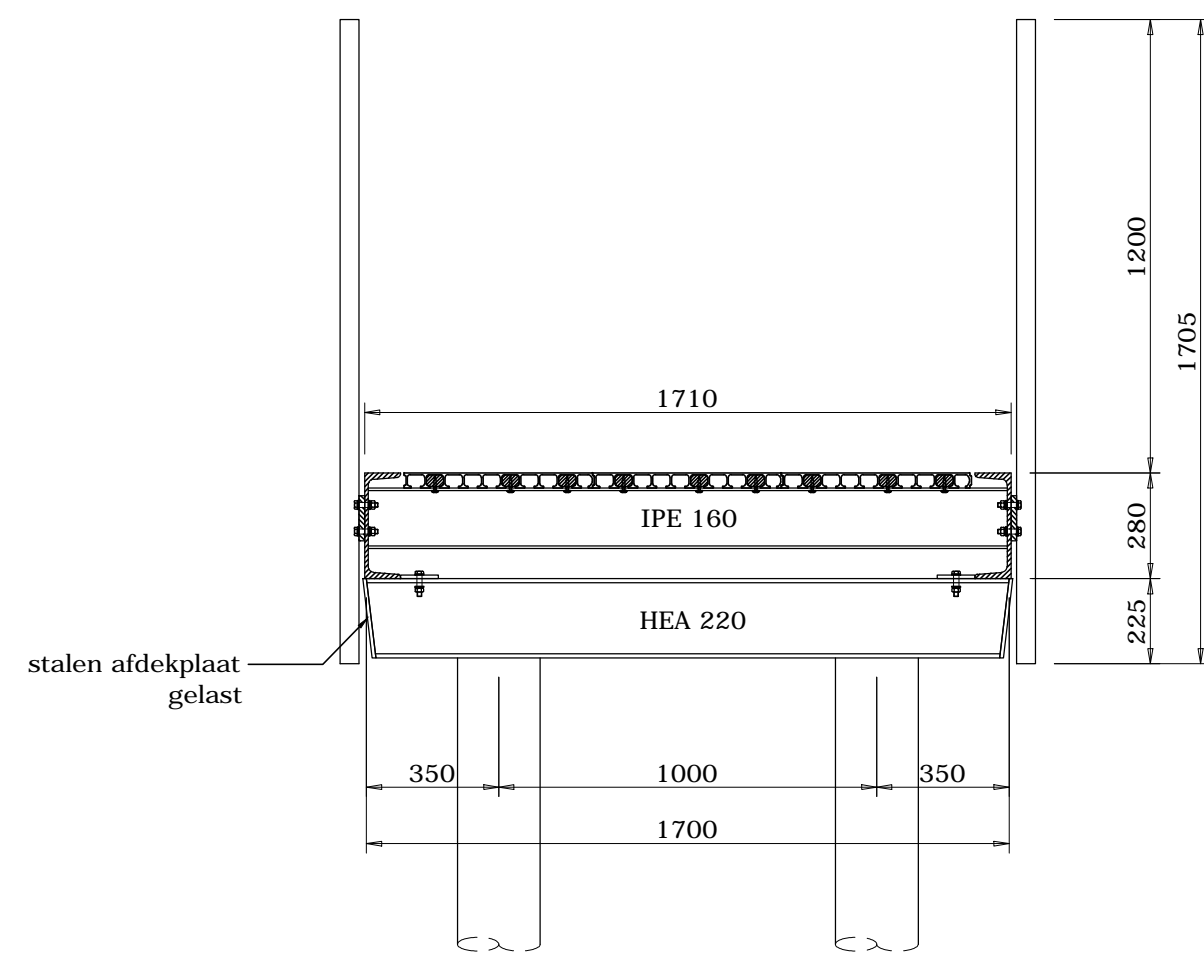
Bewerkingen :  
De brugdekken afwerken met een teevrije twee-componenten kunstharis en instrooien met een steenslag naar keuze (43,0 m²).  
De stalen buispalen tot 1,0 m onder water voorzien van een drie-laags natlaksysteem (onderwatersysteem), in één standaard RAL-kleur naar keuze.  
De stalen kespren thermisch verzinken en voorzien van een drie-laags natlaksysteem (onderwatersysteem), in één standaard RAL-kleur naar keuze.  
De stalen liggers thermisch verzinken, aanstralen en voorzien van een dubbellaagse poedercoating, in de RAL-kleur 1036 (Parelmoer goud).  
De bevestigingsmiddelen ten behoeve van de stalen leuning RVS.  
Bouten t.b.v. leuning verzonken aanbrengen en meekleuren in RAL kleur 1036 (Parelmoer goud).  
Alle overige bevestigingsmiddelen verzinkt.

Opmerkingen :  
De brug wordt uitgevoerd volgens NEN-EN 1090 (versie 2011) uitvoeringsklasse 2 (Exc. 2).

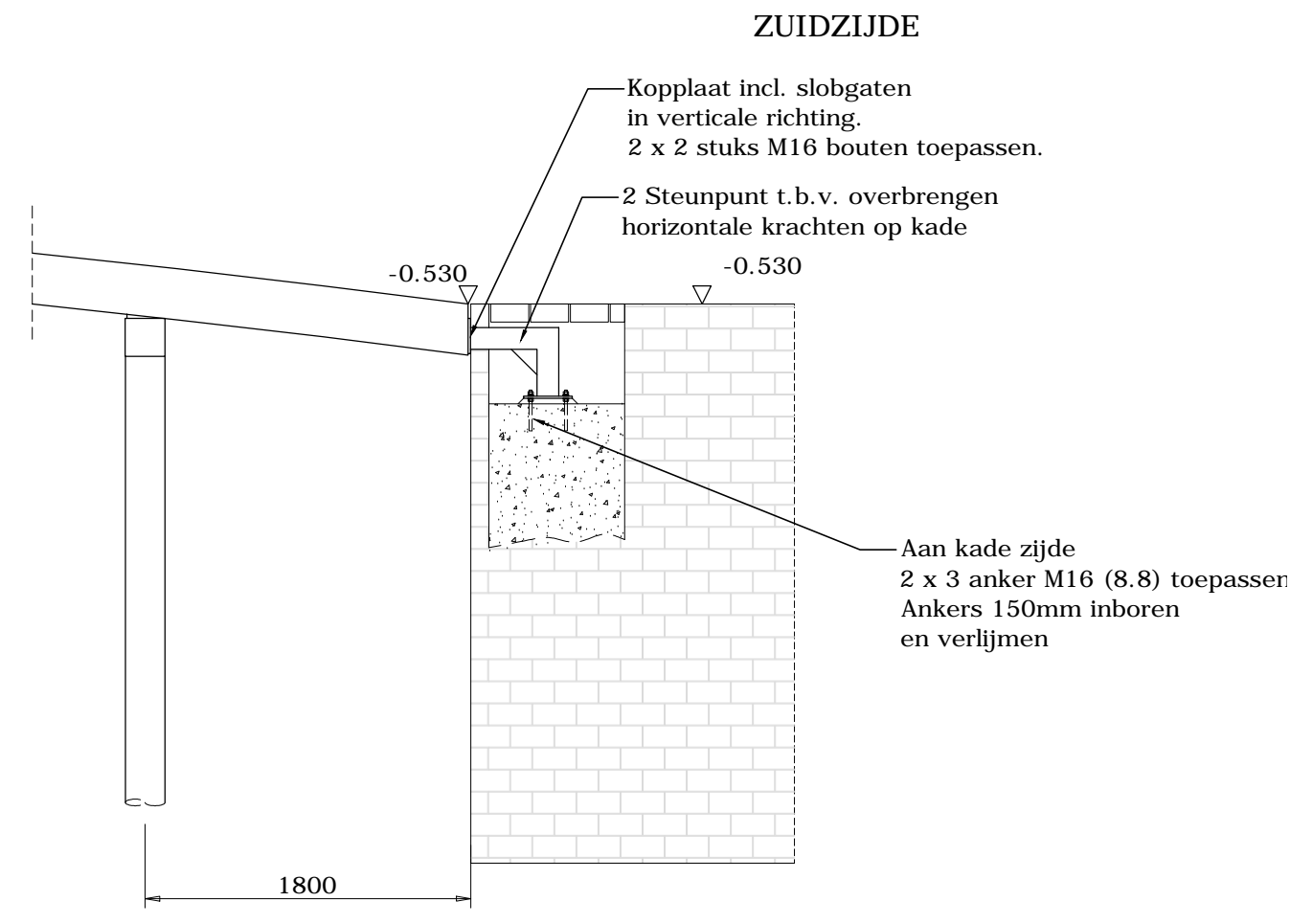
Totaal gewicht 4100 kg  
Aanbrug: 4100 kg  
Middenstuk: 4950 kg



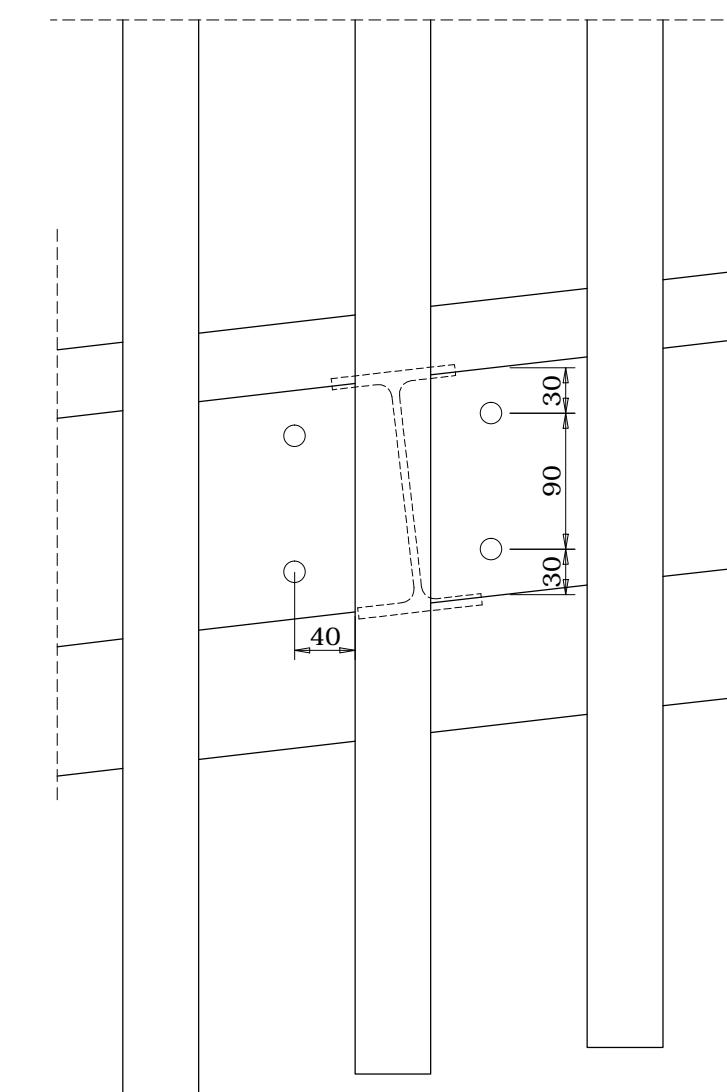
**Doorsnede A-A**  
1:20



**Doorsnede B-B**  
1:20



**Doorsnede C-C**  
1:40



**Detail bevestiging leuning**  
1:5

		ontwerpers, engineers en bouwers	
BRUG "DE BOELEGRACHT" ZUIDAS AMSTERDAM.		PROJECTNR: 18491	
MODEL / TYPE:		GETEKEND: A.P.	
OPDRACHTGEVER: BPD ONTWIKKELING B.V.		DATUM: 21-09-2020	
PROJECTIE:		BLADNR: 1 van 1	
EENHEID: MM		TEKENINGNR: 18491-01-01B	
SCHAAL: ZIE TEKENING		FORMAAAT: 594X1067	
Deze tekening is eigendom van Haasnoot Bruggen B.V. en mag zonder haar schriftelijke toestemming niet worden gekopieerd, noch aan derden worden verstrekt of ter inzage worden gegeven.			
E-MAIL: INFO@HAASNOOTBRUGGEN.NL			