

# VTH-Beleid

2020 - 2023



Datum: 24 november 2020



gemeente  
**Hoeksche Waard**

# ***Inhoudsopgave***

<b>1.</b>	<b>Inleiding</b>	<b>3</b>
<b>2.</b>	<b>VTH-Misie</b>	<b>4</b>
<b>3.</b>	<b>VTH-Visie</b>	<b>5</b>
<b>4.</b>	<b>Uitgangspunten</b>	<b>6</b>
<b>5.</b>	<b>Omgevingsanalyse</b>	<b>9</b>
<b>6.</b>	<b>VTH-Prioriteiten</b>	<b>11</b>
<b>7.</b>	<b>Naleefstrategie</b>	<b>14</b>
<b>8.</b>	<b>VTH-Organisatie</b>	<b>16</b>
<b>9.</b>	<b>Ketenpartners</b>	<b>17</b>

VTH-Bijlagenboek



# 1. Inleiding

## Aanleiding VTH-Beleid

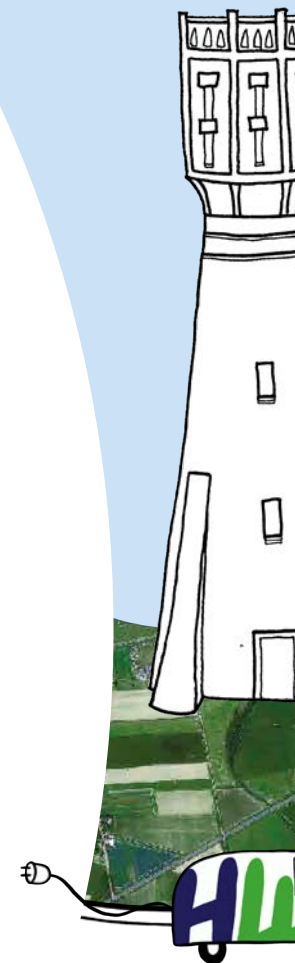
Met dit VTH-beleidsplan beschrijven we hoe we als gemeente Hoeksche Waard uitvoering geven aan onze taken op het gebied van Vergunningverlening, Toezicht en Handhaving (VTH) voor de periode 2020 – 2023. Dit plan geeft weer hoe wij samen en in verbinding met onze inwoners, bedrijven en onze partners ervoor willen zorgen dat de kwaliteit van onze (fysieke) leefomgeving geborgd blijft en verbeterd wordt. Hiermee laten wij zien wat we doen en welke keuzes we maken bij het uitvoeren van onze VTH-taken. Daarmee geven wij invulling aan onze wettelijk verplichte taak om invulling en uitvoering te geven aan de beleids- en uitvoeringscyclus.

## Wettelijk kader

De wettelijke verplichting komt voort uit het Besluit omgevingsrecht (Bor). Op grond hiervan zijn gemeenten verplicht om voor de taken die zien op Vergunningverlening, Toezicht Handhaving meerjarig beleid op te stellen. De VTH-taken die door de Omgevingsdienst Zuid-Holland Zuid en de Veiligheidsregio Zuid-Holland Zuid uitgevoerd worden, vallen buiten het kader van dit VTH-beleidsplan. Voor die VTH-taken die door deze partners worden uitgevoerd, is in regionaal verband beleid gemaakt dat al door ons is vastgesteld. Dit VTH-beleidsplan is voor de zogenaamde thuishaken en is vooraf afgestemd met onze partners.

## Leeswijzer

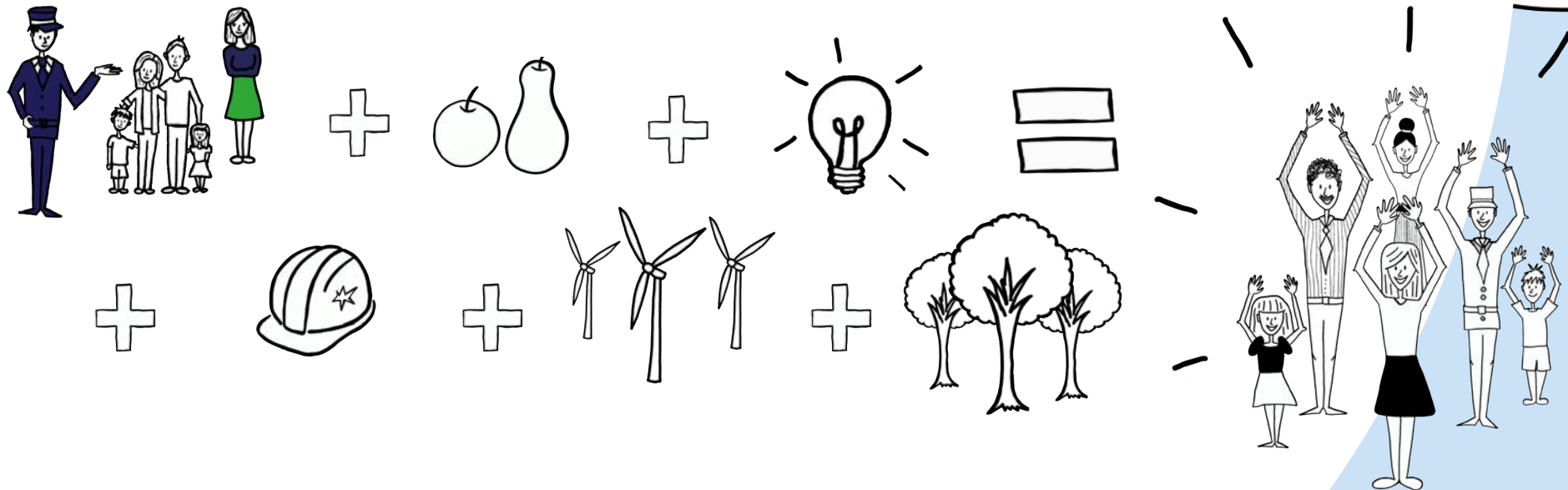
Dit VTH-beleidsplan geeft op hoofdlijnen onze missie, visie, onze prioriteiten, naleefstrategieën, onze uitvoeringsorganisatie en de ketenpartners weer voor de uitvoering van onze VTH-taken. Een meer gedetailleerde uitwerking en toelichting op deze onderdelen staat beschreven in het VTH-Bijlagenboek.



## 2. VTH-Missie

Onze missie:

“**Samen en in verbinding** met onze inwoners, bedrijven en partners werken wij aan een **veilige, gezonde, duurzame en innovatieve (fysieke) leefomgeving** in de Hoeksche Waard.”



# 3. VTH-Visie

## Onze visie

- We maken **initiatieven en ontwikkelingen mogelijk** die bijdragen aan de (hoogwaardige) kwaliteit van de Hoeksche Werken en de Hoeksche Waarden en werken opgabegericht.
- We stimuleren **eigen verantwoordelijkheid en naleefgedrag** van inwoners en bedrijven (externe focus).
- We waarborgen de **rechtszekerheid en -gelijkheid**.
- We benaderen vraagstukken **integraal** en adviseren integraal.
- We voeren **duidelijke en transparante communicatie-uitingen** over ons beleid.
- We **komen, zijn en blijven in verbinding** met onze inwoners en bedrijven.
- We handelen **effectief en efficiënt ('slim')**.
- We zijn **100% dienstverlenend**.
- We **stemmen onze activiteiten af** met ketenpartners (externe focus).
- We werken **dorps- en kerngericht**.



# 4. Uitgangspunten



## VERGUNNINGEN

- We beoordelen initiatieven vanuit mogelijkheden en oplossingen: **"Ja, mits** binnen de Hoeksche Werken en Hoeksche Waarden.." i.p.v. "Nee, tenzij..".
- We zijn **duidelijk over de rol van de initiatiefnemer/aanvrager**. (Wanneer wordt wat verwacht met welk resultaat?).
- De **diepgang** van de beoordeling is afhankelijk van de risico's van de activiteit (Risicogestuurd).





## TOEZICHT

- We voeren het toezicht zoveel mogelijk **integraal en/of themagericht** uit.
- We zijn zichtbaar en aanspreekbaar en werken **dorps- en kerngericht**.
- Het **toezicht** voeren we **'slim'** uit. Dat wil zeggen: Doelmatig, Efficiënt en Effectief (VB: gebruik digitale middelen, informatie gestuurd).
- Bij constatering van overtredingen met **acuut gevaar** of indien andere spoedeisende belangen en omstandigheden daartoe noodzaken (VB: meerdere overtredingen tegelijk) wordt direct handhavend opgetreden.
- Het toezicht voeren we uit op basis van **informatie- en risicogestuurd toezicht** (prioriteiten).
- Het **(naleef-)gedrag** is van invloed op de controlefrequentie. Goed (naleef-)gedrag wordt gestimuleerd.

## Kenmerken per gebied



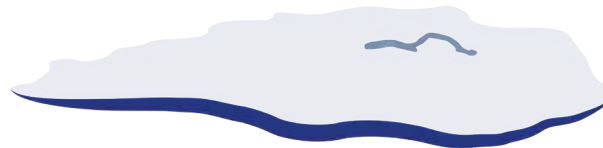
### Hoeksche Delta

- Natura 2000 gebied
- Recreatie- en watersport
- Overlast



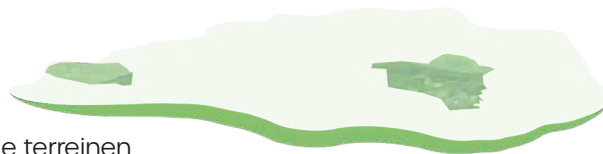
### Binnenpret

- Evenementen
- Horeca
- Intensieve dag- en verblijfsrecreatie
- Overlast



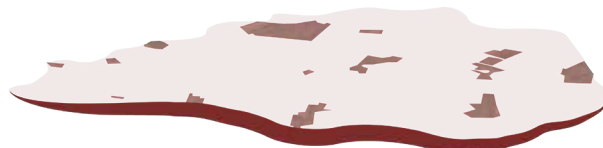
### Oudste Landen

- Natura 2000 gebied
- Afvaldumpingen
- Permanente bewoning recreatie terreinen
- Paardenbakken



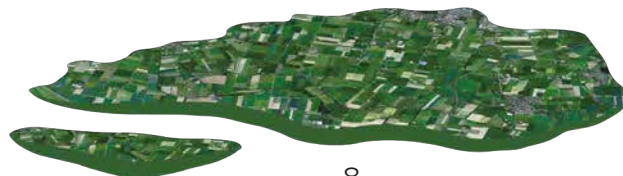
### Dorpse Trots

- Historische kernen met eigen dorpscultuur
- Bescherming stads- en dorpsgezichten
- Horeca (sluitingstijden, geluid, overlast)
- Evenementen
- Brandveiligheid
- Alcohol en drugs op straat
- Jeugdoverlast
- Adresfraude (BRP)



### Natuurlijk verbonden

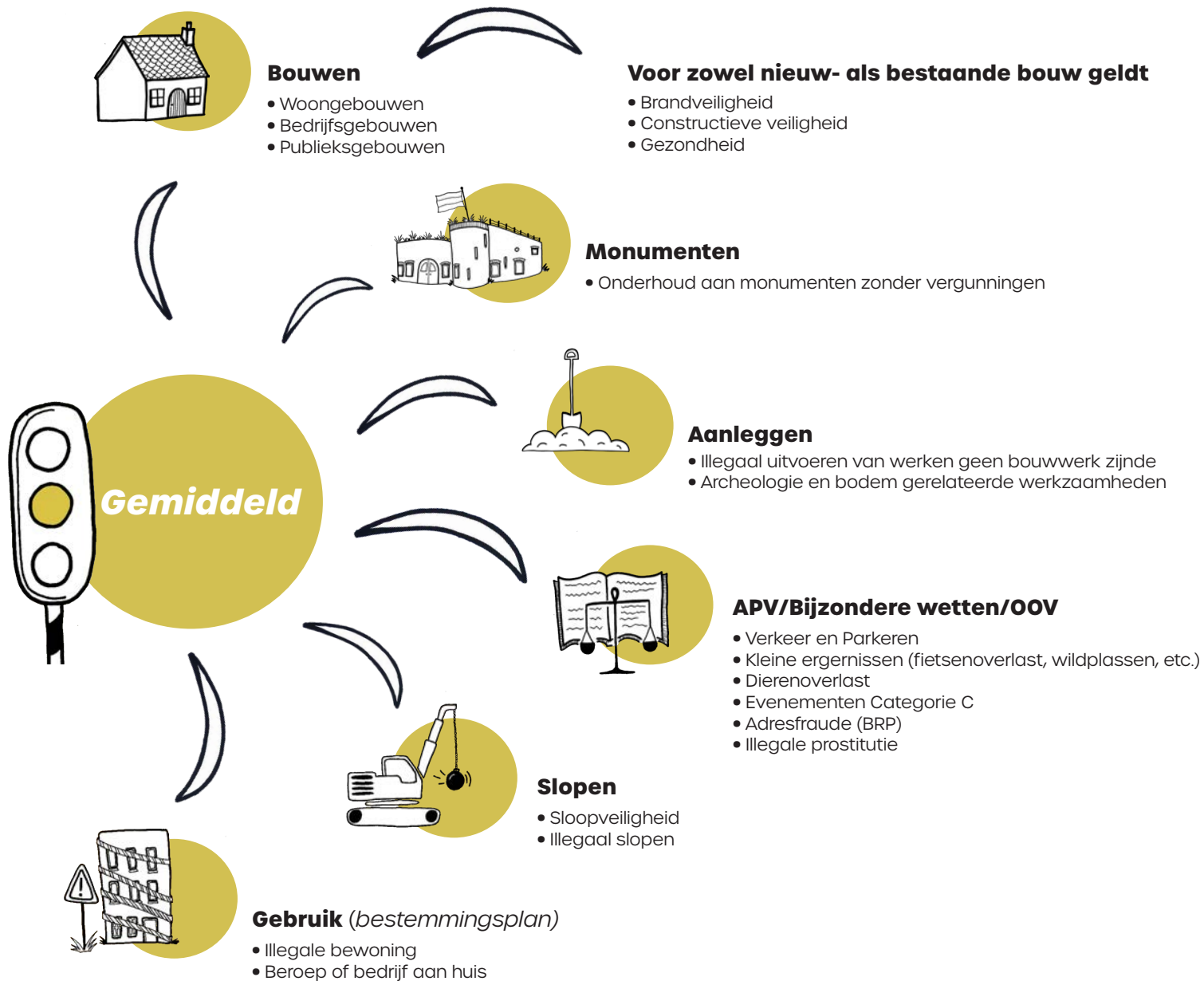
- Monumentale boerderijen
- Permanente bewoning recreatieterreinen
- Brandveiligheid campings
- Leegstaande panden
- Afvaldumpingen

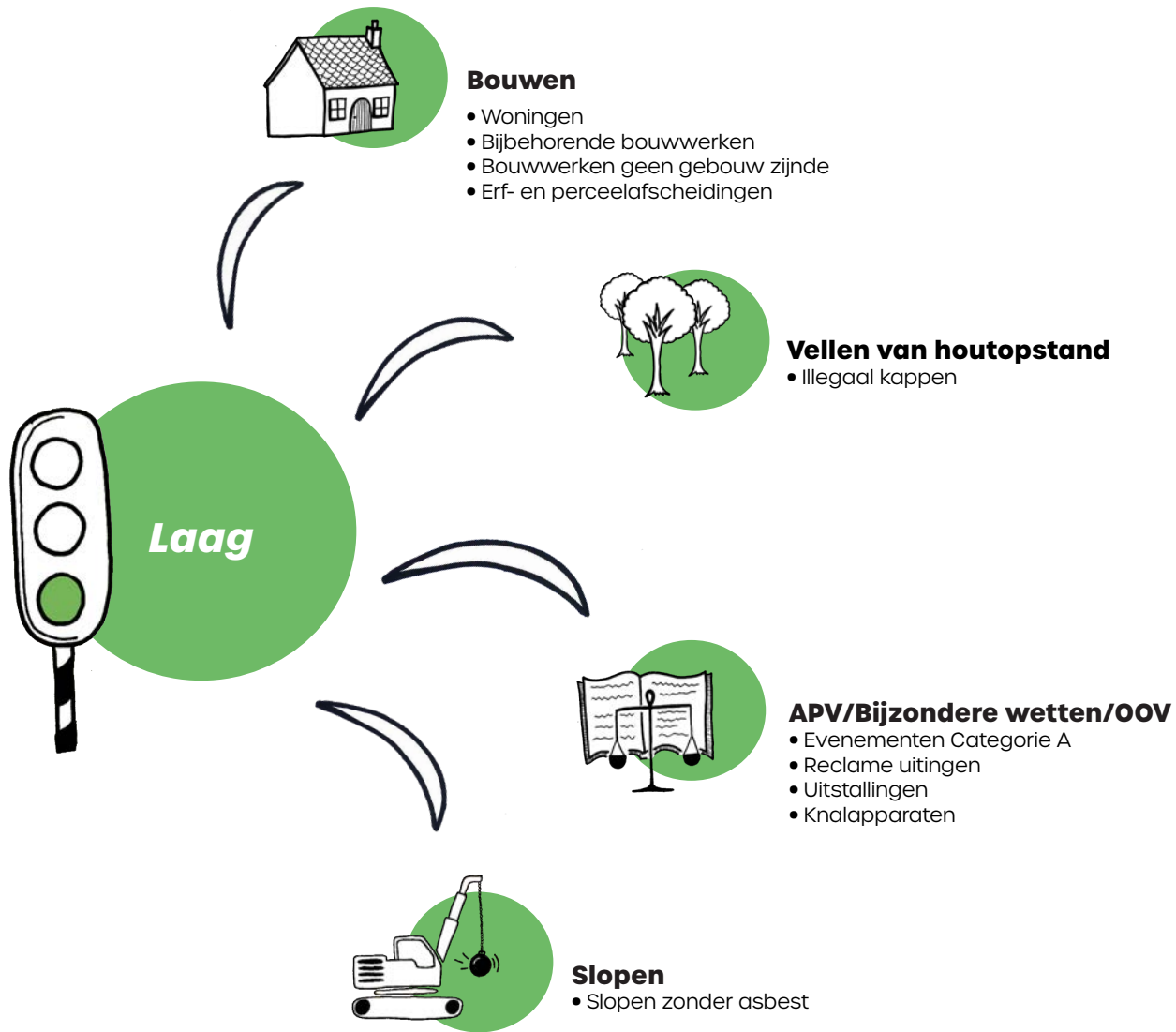




# 6. VTH-Prioriteiten







# 7. *Naleefstrategie*



## **Preventiestrategie**

*(gericht op het voorkomen van overtredingen)*

### **Voorlichting en Communicatie**

Via de gemeentelijke website informeren we inwoners en bedrijven en lichten we hen voor over actuele informatie over en wet- en regelgeving.

### **Persoonlijk Contact/Overleg**

We gaan in persoonlijk overleg met inwoners en bedrijven om de wet- en regelgeving uit te leggen en duidelijkheid te geven over hoe wij invulling en uitvoering geven aan ons beleid, maar ook om tot (een) oplossing(en) te komen. De menselijke maat is hierbij het uitgangspunt.

### **Juridische sancties**

opleggen van juridische sancties heeft preventieve werking.



## **Vergunningenstrategie**

*(gericht op het reguleren van activiteiten)*

### **Risicogericht toetsen**

De diepgang van de toetsing van aanvragen is afhankelijk van de risico's van de gevraagde activiteit. Hierin onderscheiden we 4 toetsniveaus.

### **Vaste toetsingskaders**

Voor het behandelen en beoordelen van aanvragen hanteren wij vaste toetsingskaders. Deze kaders komen voort uit de wet en/of ons vastgestelde beleid.



## Toezichtstrategie

*(gericht op het controleren van activiteiten)*

### Risicogericht toezicht

De mate en diepgang van ons toezicht is gericht op (onderdelen van) risicovolle activiteiten. Hierin onderscheiden we 4 toezichtniveaus.

### Dorps-, kern toezicht

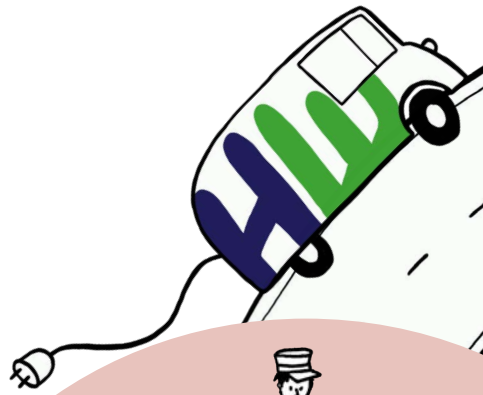
Ons preventieve toezicht voeren we afhankelijk van de activiteit gebieds- en/of objectgebonden uit.

### Repressief toezicht

We voeren toezicht uit naar aanleiding van klachten/meldingen, verzoeken om handhaving etc.

### Integraal toezicht

We voeren waar mogelijk integraal toezicht uit. Dit betekent dat onze toezichthouders samen controleren, voor elkaar controleren (ook voor partners) en voor elkaar signaleren.



## Handhavingsstrategie

*(gericht op het optreden tegen overtredingen)*

### Landelijke Handhavingsstrategie (LHS)

Wij hanteren de (interventiematrix van de) LHS als richtlijn voor ons handhavend optreden.

### Handhaving tegen bestuursorganen

Conform beleid en gelijk aan handhaving tegen inwoners/bedrijven.

### Persoonlijk Contact/Overleg

We leggen wet- en regelgeving uit en geven duidelijkheid over hoe wij invulling en uitvoering geven aan ons beleid. De overtreder wordt verzocht om zo spoedig mogelijk de nodige maatregelen te nemen om de overtreding te beëindigen, en beëindigd te houden.



## Gedooagstrategie

*(gericht op het gemotiveerd accepteren van overtredingen)*

### Landelijk beleid 'Grenzen aan gedogen'

Voorwaarden van gedogen:

1. Gedogen is verantwoord (ter bescherming fysieke leefomgeving).
2. Gedogen is altijd tijdelijk.
3. Gedogen gebeurt altijd in de vorm van een beschikking.

# 8. VTH-organisatie

Onderstaand overzicht is exclusief extra inhuur uit tijdelijke budgetten.



## Team vergunningen Wabo

8,40 fte

Senior vergunningverleners Wabo	5,92 fte.
Vergunningverleners Wabo	1,37 fte.
Vacatureruimte	1,11 fte.



## Team vergunningen APV

8,00 fte

Evenementencoördinator	1,0 fte.
Senior vergunningverlener APV	1,83 fte.
Vergunningverleners APV	3,94 fte.
Vacatureruimte	1,23 fte.



## Team Toezicht en handhaving

7,50 fte

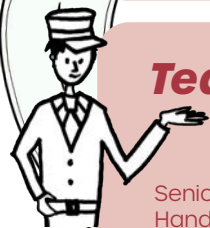
Toezichthouder - Handhaver	1,89 fte.
Toezichthouder	2,71 fte.
Vacatureruimte	2,90 fte.



## Team VTH ondersteuning

9,20 fte

Administratief medewerkers VTH	1,99 fte.
Juridisch adviseurs VTH	3,44 fte.
Juridisch medewerkers VTH	1,67 fte.
Adviseur VTH	2,00 fte.
Overbezetting	0,10 fte.



## Team Handhaving Openbare Ruimte

9,20 fte

Senior Handhaver openbare ruimte	2,00 fte.
Handhaver openbare ruimte	2,60 fte.
Medewerker handhaving openbare ruimte	2,00 fte.
Vacatureruimte	2,60 fte.



## Team integrale Veiligheid

6,00 fte

Senior adviseur integrale veiligheid OOV	0,89 fte.
Adviseurs integrale veiligheid OOV	2,89 fte.
Medewerkers crisisbeheersing	1,53 fte.
Vacatureruimte	0,69 fte.

### Voorwaarden (wettelijk verplicht)

Scheiding taken VTH, Roulatiesysteem Toezichthouders, Voldoen aan Kwaliteitscriteria 2.2. VTH, - Taken, bevoegdheden, verantwoordelijkheden vastgelegd, Actueel beleid, Werkprocessen beschreven, Uitvoering conform werkprocessen, Buiten kantooruren bereikbaar.

# 9. Ketenpartners



**Halt.**



OPENBAAR MINISTERIE

federatie ruimtelijke kwaliteit



Rijksdienst voor het Cultureel Erfgoed  
Ministerie van Onderwijs, Cultuur en  
Wetenschap



DORP  
STAD &  
LAND



Illustratie en vormgeving: Lajenda Garst, Stout Groep

