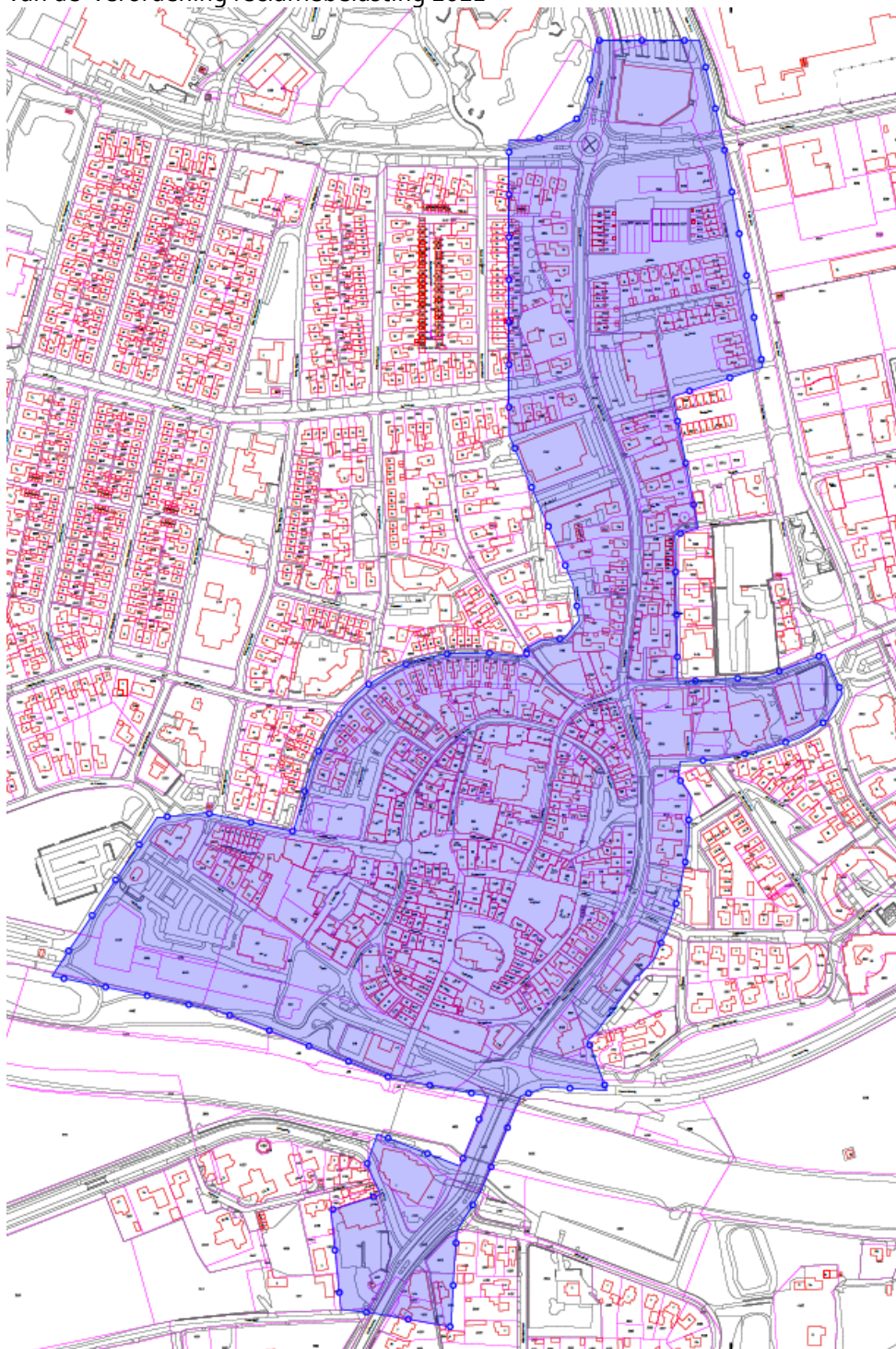


## Bijlage 1. Kaart gebied reclamebelasting

Het blauw gearceerde deelgebied van Ommen betreft het centrumgebied als bedoeld in artikel 2 van de 'verordening reclamebelasting 2021'



Gewaarmerkt door de griffier van de gemeente Ommen  
Als behorende bij het raadsbesluit van 26 november 2020.

De griffier van de gemeente Ommen,

J.A.R.Tenkink