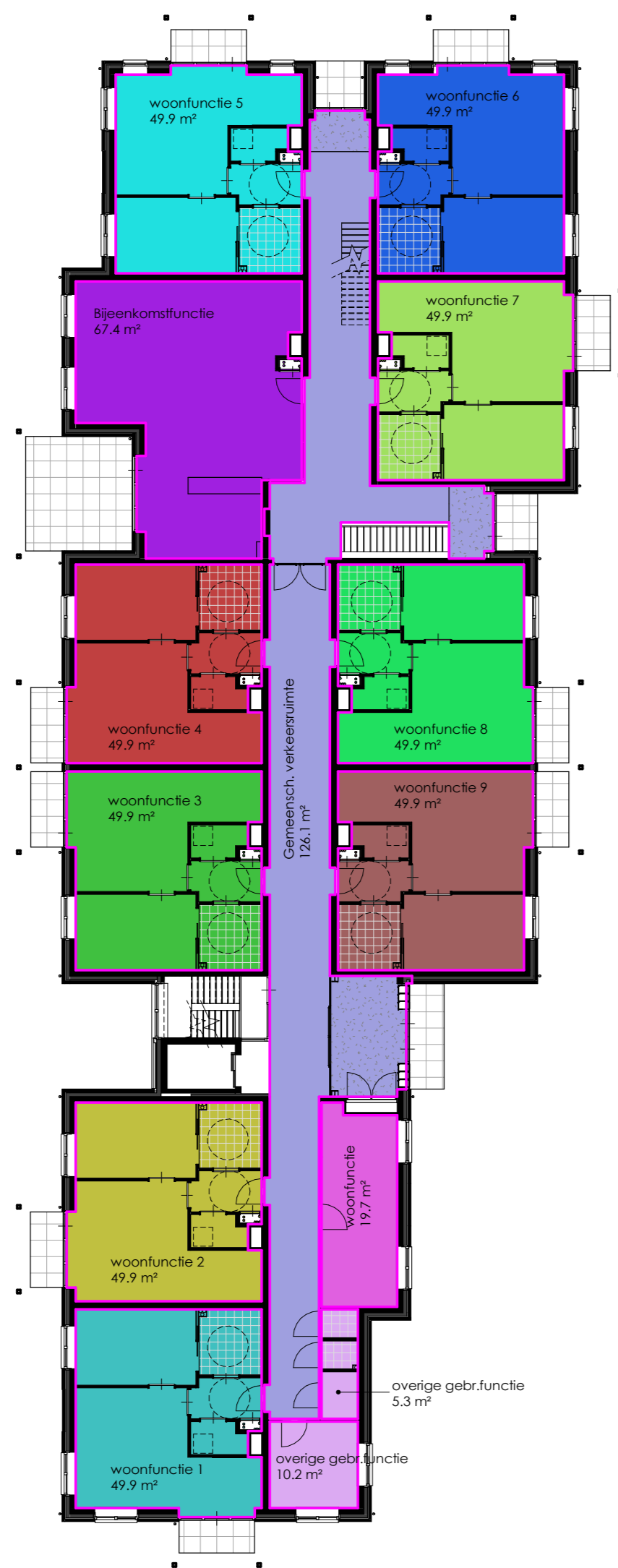
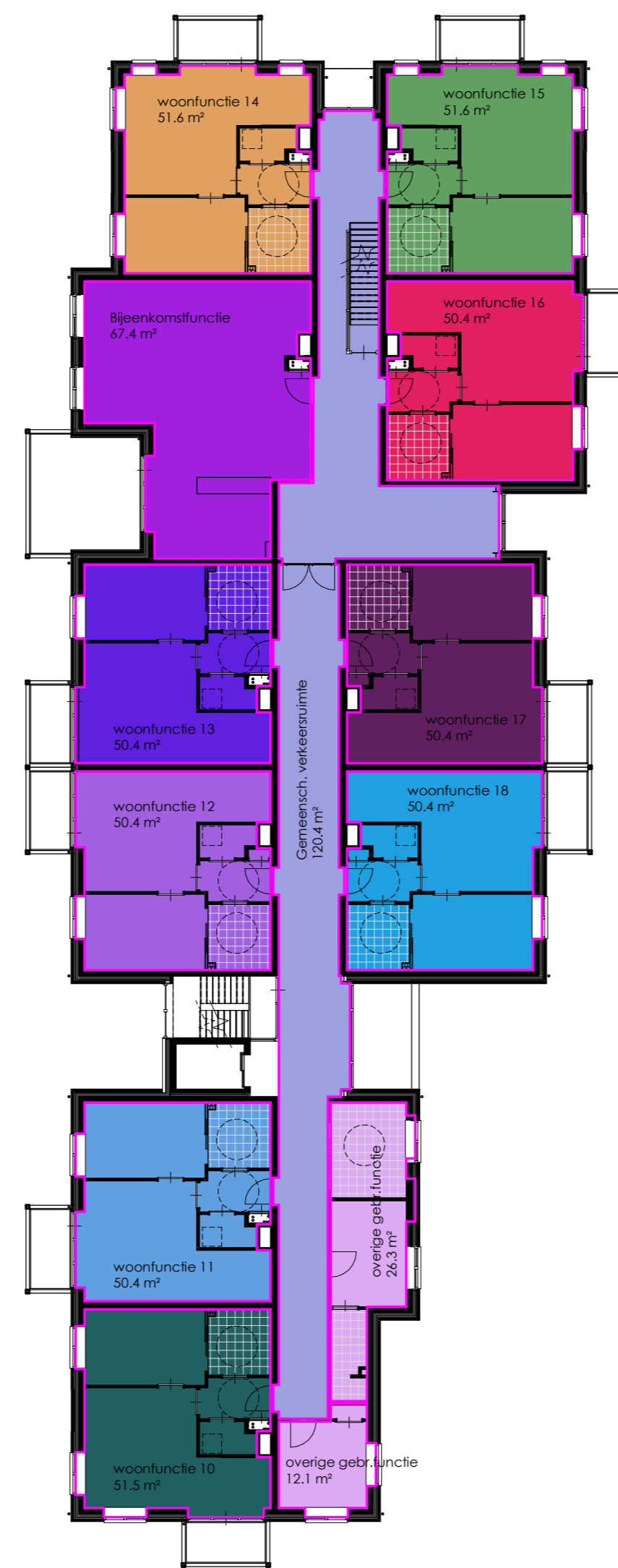


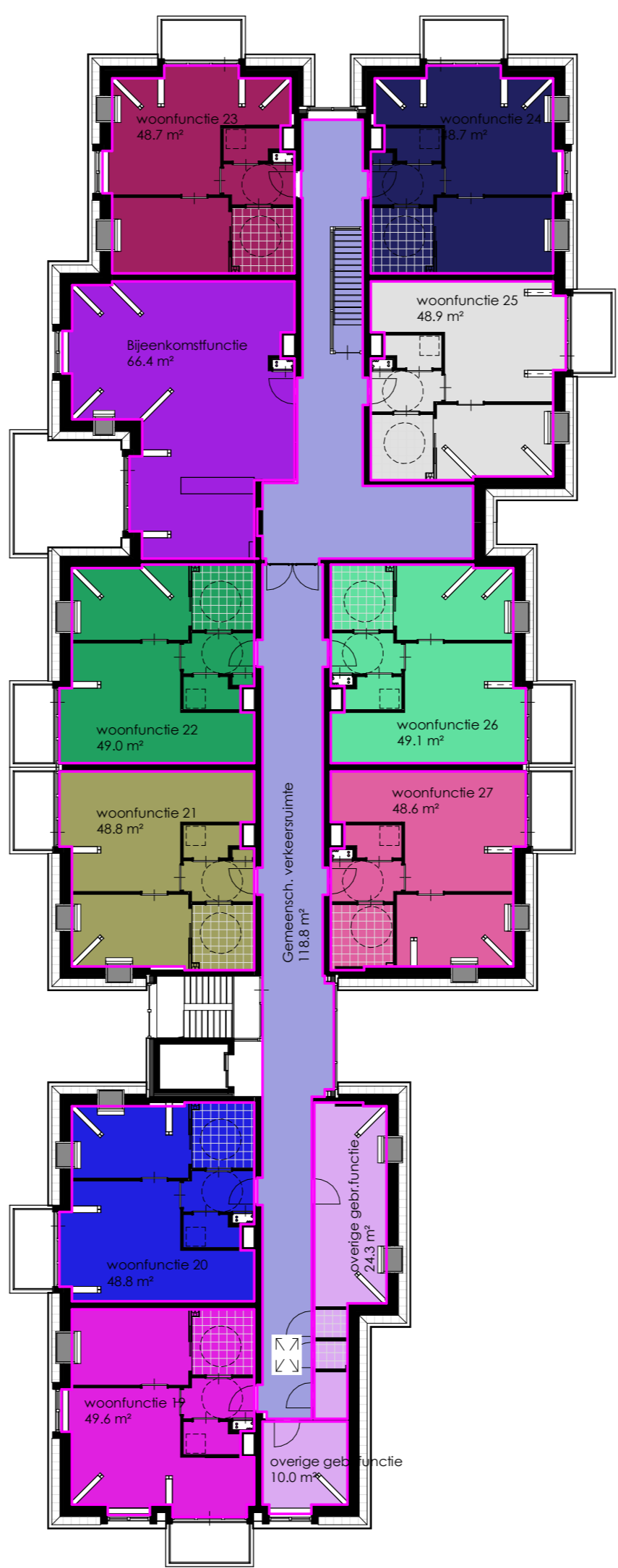
GBO KELDER



GBO BEGANE GROND



GBO 1E VERDIEPING



GBO 2E VERDIEPING

GBO

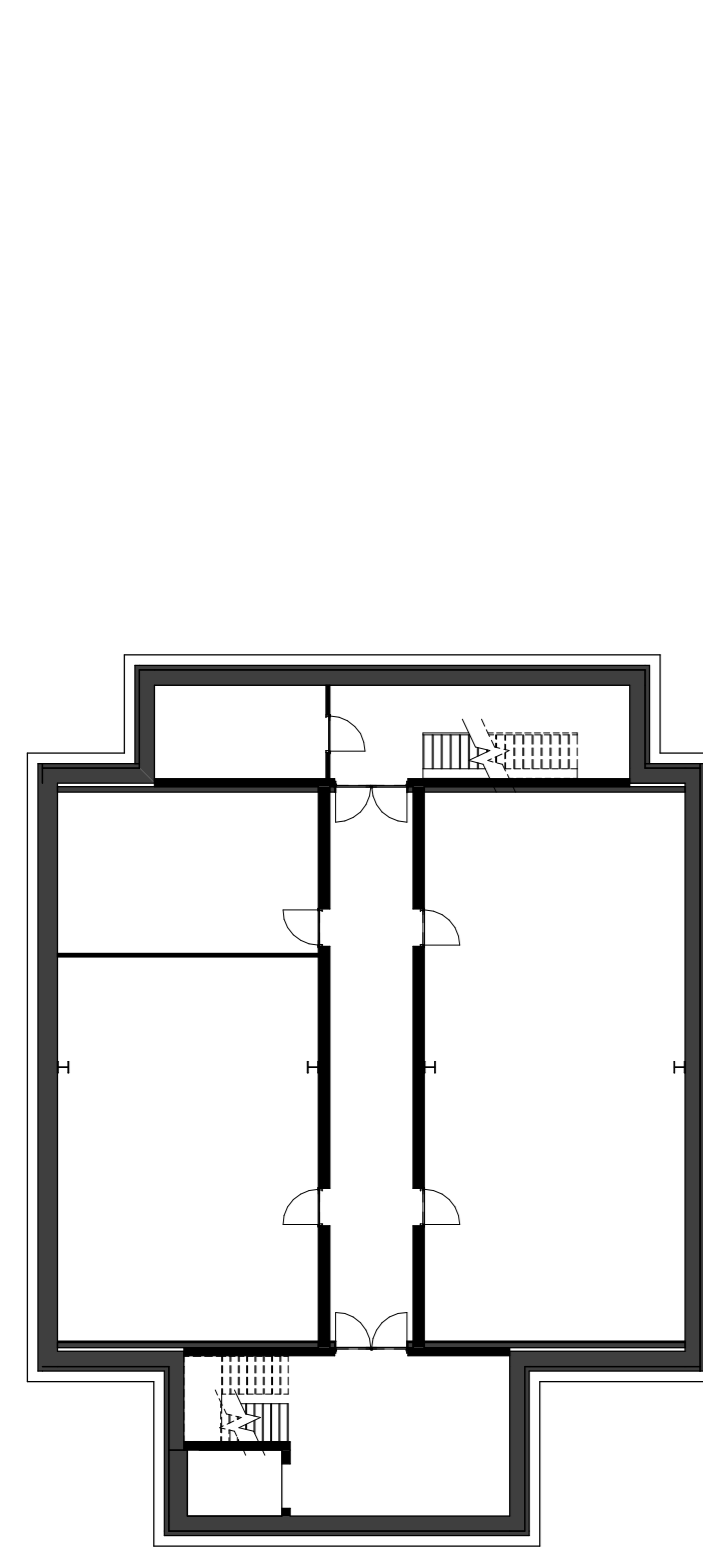
Naam	Niveau	Opp.
Bijeenkomstfunctie	Begane grond	67 m²
Bijeenkomstfunctie	1e verdieping	67 m²
Bijeenkomstfunctie	2e verdieping	64 m²
Gemeensch. verkeersruimte	Begane grond	126 m²
Gemeensch. verkeersruimte	1e verdieping	120 m²
Gemeensch. verkeersruimte	2e verdieping	119 m²
overige geb. functie	kelder	85 m²
overige geb. functie	kelder	102 m²
overige geb. functie	Begane grond	10 m²
overige geb. functie	1e verdieping	12 m²
overige geb. functie	1e verdieping	26 m²
overige geb. functie	2e verdieping	10 m²
overige geb. functie	2e verdieping	24 m²
woonfunctie	Begane grond	20 m²
woonfunctie	Begane grond	20 m²
woonfunctie 1	Begane grond	50 m²
woonfunctie 1	Begane grond	50 m²
woonfunctie 2	Begane grond	50 m²
woonfunctie 2	Begane grond	50 m²
woonfunctie 3	Begane grond	50 m²
woonfunctie 3	Begane grond	50 m²
woonfunctie 4	Begane grond	50 m²
woonfunctie 4	Begane grond	50 m²
woonfunctie 5	Begane grond	50 m²
woonfunctie 5	Begane grond	50 m²
woonfunctie 6	Begane grond	50 m²
woonfunctie 6	Begane grond	50 m²
woonfunctie 7	Begane grond	50 m²
woonfunctie 7	Begane grond	50 m²
woonfunctie 8	Begane grond	50 m²
woonfunctie 8	Begane grond	50 m²
woonfunctie 9	Begane grond	50 m²
woonfunctie 9	Begane grond	50 m²
woonfunctie 10	1e verdieping	51 m²
woonfunctie 10	1e verdieping	51 m²

Naam	Niveau	Opp.
woonfunctie 11	1e verdieping	50 m²
woonfunctie 11	1e verdieping	50 m²
woonfunctie 12	1e verdieping	50 m²
woonfunctie 12	1e verdieping	50 m²
woonfunctie 13	1e verdieping	50 m²
woonfunctie 13	1e verdieping	50 m²
woonfunctie 14	1e verdieping	52 m²
woonfunctie 14	1e verdieping	52 m²
woonfunctie 15	1e verdieping	52 m²
woonfunctie 15	1e verdieping	52 m²
woonfunctie 16	1e verdieping	50 m²
woonfunctie 16	1e verdieping	50 m²
woonfunctie 17	1e verdieping	50 m²
woonfunctie 17	1e verdieping	50 m²
woonfunctie 18	1e verdieping	50 m²
woonfunctie 18	1e verdieping	50 m²
woonfunctie 19	2e verdieping	50 m²
woonfunctie 19	2e verdieping	50 m²
woonfunctie 20	2e verdieping	49 m²
woonfunctie 20	2e verdieping	49 m²
woonfunctie 21	2e verdieping	49 m²
woonfunctie 21	2e verdieping	49 m²
woonfunctie 22	2e verdieping	49 m²
woonfunctie 22	2e verdieping	49 m²
woonfunctie 23	2e verdieping	49 m²
woonfunctie 23	2e verdieping	49 m²
woonfunctie 24	2e verdieping	49 m²
woonfunctie 24	2e verdieping	49 m²
woonfunctie 25	2e verdieping	49 m²
woonfunctie 25	2e verdieping	49 m²
woonfunctie 26	2e verdieping	49 m²
woonfunctie 26	2e verdieping	49 m²
woonfunctie 27	2e verdieping	49 m²
woonfunctie 27	2e verdieping	49 m²

VG

Naam	Niveau	Opp.
algemeen	Not Placed	Not Placed
algemeen	Not Placed	Not Placed
algemeen	Not Placed	Not Placed
algemeen	Not Placed	Not Placed
Gemeenschappelijke ruimte	Begane grond	66 m²
Gemeenschappelijke ruimte	1e verdieping	66 m²
Gemeenschappelijke ruimte	2e verdieping	57 m²
woning 1	Begane grond	36 m²
woning 1	Begane grond	36 m²
woning 2	Begane grond	36 m²
woning 2	Begane grond	36 m²
woning 3	Begane grond	36 m²
woning 3	Begane grond	36 m²
woning 4	Begane grond	36 m²
woning 4	Begane grond	36 m²
woning 5	Begane grond	36 m²
woning 5	Begane grond	36 m²
woning 6	Begane grond	36 m²
woning 6	Begane grond	36 m²
woning 7	Begane grond	36 m²
woning 7	Begane grond	36 m²
woning 8	Begane grond	36 m²
woning 8	Begane grond	36 m²
woning 9	Begane grond	36 m²
woning 9	Begane grond	36 m²
woning 10	1e verdieping	36 m²
woning 10	1e verdieping	36 m²
woning 11	1e verdieping	36 m²
woning 11	1e verdieping	36 m²
woning 12	Begane grond	15 m²
woning 12	Begane grond	15 m²

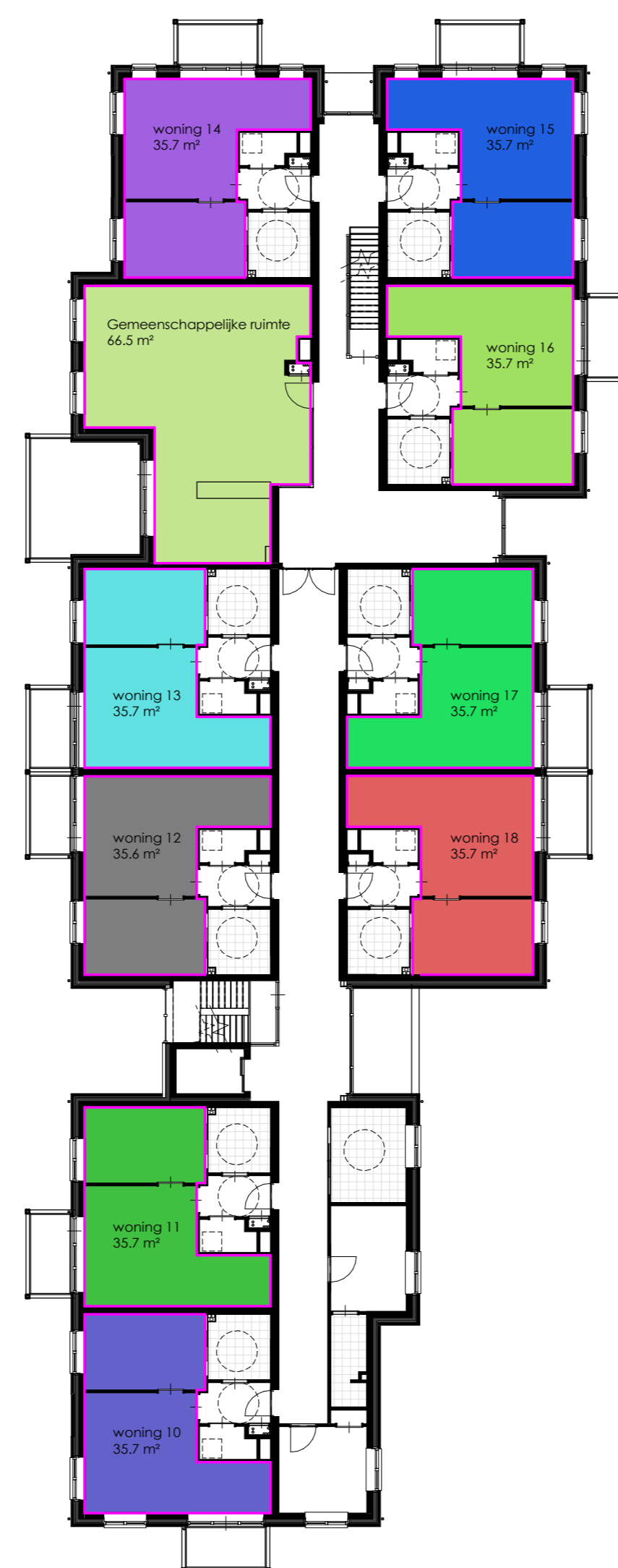
Naam	Niveau	Opp.
woning 12	1e verdieping	36 m²
woning 13	1e verdieping	36 m²
woning 13	1e verdieping	36 m²
woning 14	1e verdieping	36 m²
woning 14	1e verdieping	36 m²
woning 15	1e verdieping	36 m²
woning 15	1e verdieping	36 m²
woning 16	1e verdieping	36 m²
woning 16	1e verdieping	36 m²
woning 17	1e verdieping	36 m²
woning 17	1e verdieping	36 m²
woning 18	1e verdieping	36 m²
woning 18	1e verdieping	36 m²
woning 19	2e verdieping	28 m²
woning 19	2e verdieping	28 m²
woning 20	2e verdieping	30 m²
woning 20	2e verdieping	30 m²
woning 21	2e verdieping	30 m²
woning 21	2e verdieping	30 m²
woning 22	2e verdieping	30 m²
woning 22	2e verdieping	30 m²
woning 23	2e verdieping	27 m²
woning 23	2e verdieping	27 m²
woning 24	2e verdieping	27 m²
woning 24	2e verdieping	27 m²
woning 25	2e verdieping	30 m²
woning 25	2e verdieping	30 m²
woning 26	2e verdieping	30 m²
woning 26	2e verdieping	30 m²
woning 27	2e verdieping	30 m²
woning 27	2e verdieping	30 m²
woonfunctie	Begane grond	15 m²
woonfunctie	Begane grond	15 m²



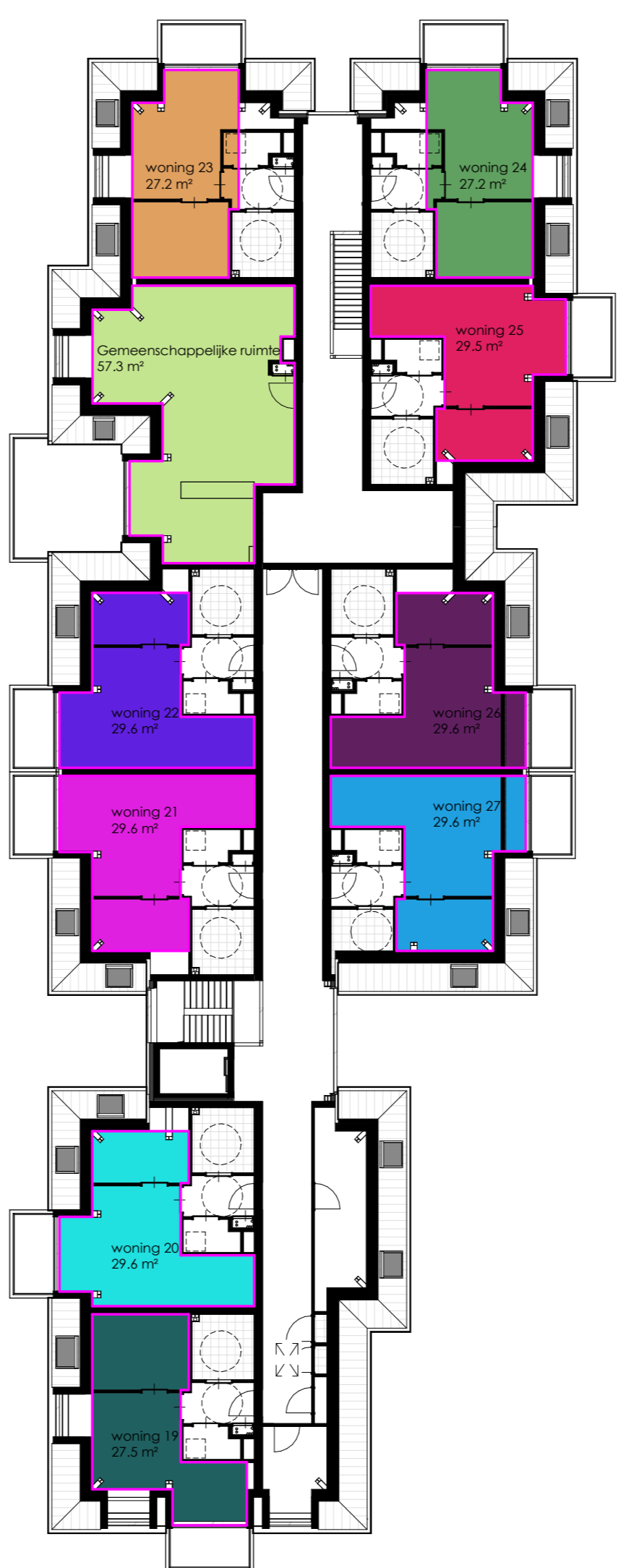
VG KELDER



VG BEGANE GROND



VG 1E VERDIEPING



VG 2E VERDIEPING

TOETSING 55% REGEL BOUWBESLUIT

Es artikel 4.2 bouwbesluit 2012:
Ten minste 55% van de gebruiksovervloek van een gebruiksfunctie is verblijfsgebied.

Toetsing woning 1 t/m 9:
Aanwezig GBO : 50m²
Aanwezig VG : 36m²
GBO x 55% = 28m²
Dus voldoet aan het gestelde

Es artikel 4.2 bouwbesluit 2012:
Ten minste 55% van de gebruiksovervloek van een gebruiksfunctie is verblijfsgebied.

Toetsing woning 10:
Aanwezig GBO : 51m²
Aanwezig VG : 36m²
GBO x 55% = 28m²
Dus voldoet aan het gestelde

Es artikel 4.2 bouwbesluit 2012:
Ten minste 55% van de gebruiksovervloek van een gebruiksfunctie is verblijfsgebied.

Toetsing woning 11 t/m 18:
Aanwezig GBO : 50m²
Aanwezig VG : 36m²
GBO x 55% = 28m²
Dus voldoet aan het gestelde

Es artikel 4.2 bouwbesluit 2012:
Ten minste 55% van de gebruiksovervloek van een gebruiksfunctie is verblijfsgebied.

Toetsing woning 19:
Aanwezig GBO : 50m²
Aanwezig VG : 28m²
GBO x 55% = 28m²
Dus voldoet aan het gestelde

Es artikel 4.2 bouwbesluit 2012:
Ten minste 55% van de gebruiksovervloek van een gebruiksfunctie is verblijfsgebied.

Toetsing woning 20, 21, 22, 25, 26 en 27:
Aanwezig GBO : 50m²
Aanwezig VG : 30m²
GBO x 55% = 28m²
Dus voldoet aan het gestelde

Es artikel 4.2 bouwbesluit 2012:
Ten minste 55% van de gebruiksovervloek van een gebruiksfunctie is verblijfsgebied.

Toetsing woning 23 en 24:
Aanwezig GBO : 49m²
Aanwezig VG : 27m²
GBO x 55% = 27m²
Dus voldoet aan het gestelde

Es artikel 4.2 bouwbesluit 2012:
Ten minste 55% van de gebruiksovervloek van een gebruiksfunctie is verblijfsgebied.

Toetsing gemeenschappelijke ruimte begane grond en 1e verdieping:
Aanwezig GBO : 67m²
Aanwezig VG : 66m²
GBO x 55% = 37m²
Dus voldoet aan het gestelde

Es artikel 4.2 bouwbesluit 2012:
Ten minste 55% van de gebruiksovervloek van een gebruiksfunctie is verblijfsgebied.

Toetsing gemeenschappelijke ruimte 2e verdieping:
Aanwezig GBO : 66m²
Aanwezig VG : 57m²
GBO x 55% = 36m²
Dus voldoet aan het gestelde

Es artikel 4.2 bouwbesluit 2012:
Ten minste 55% van de gebruiksovervloek van een gebruiksfunctie is verblijfsgebied.

Toetsing algemene ruimtes:
Aanwezig GBO : 53m²
Aanwezig VG : 41m²
GBO x 55% = 29m²
Dus voldoet aan het gestelde

BOXXIS ARCHITECTEN
 Projectnaam: Nieuwbouw appartementen De Raaijck
 Opdrachtgever: Woningstichting Barneveld
 Fase: Omgevingsvergunning
 Omschrijving: Bouwbesluit

PROJECTNR: **B18019**
 Get: :M8
 Schied: :A
 Inv: :A
DV-701
 Datum: 18-12-2019
 GEM: :
 GEM: :
 GEM: :
 GEM: :

Postadres: Postbus 111, 3720 MS BARNEVELD
 T: 0342 444648
 F: 0342 444001
 E: architecten@boxxis.nl
 W: www.boxxis.nl

OUT OF THE BOXXIS

Buurtorgaan De Velle
 Kennink
 2020/2019
 19-11-2020