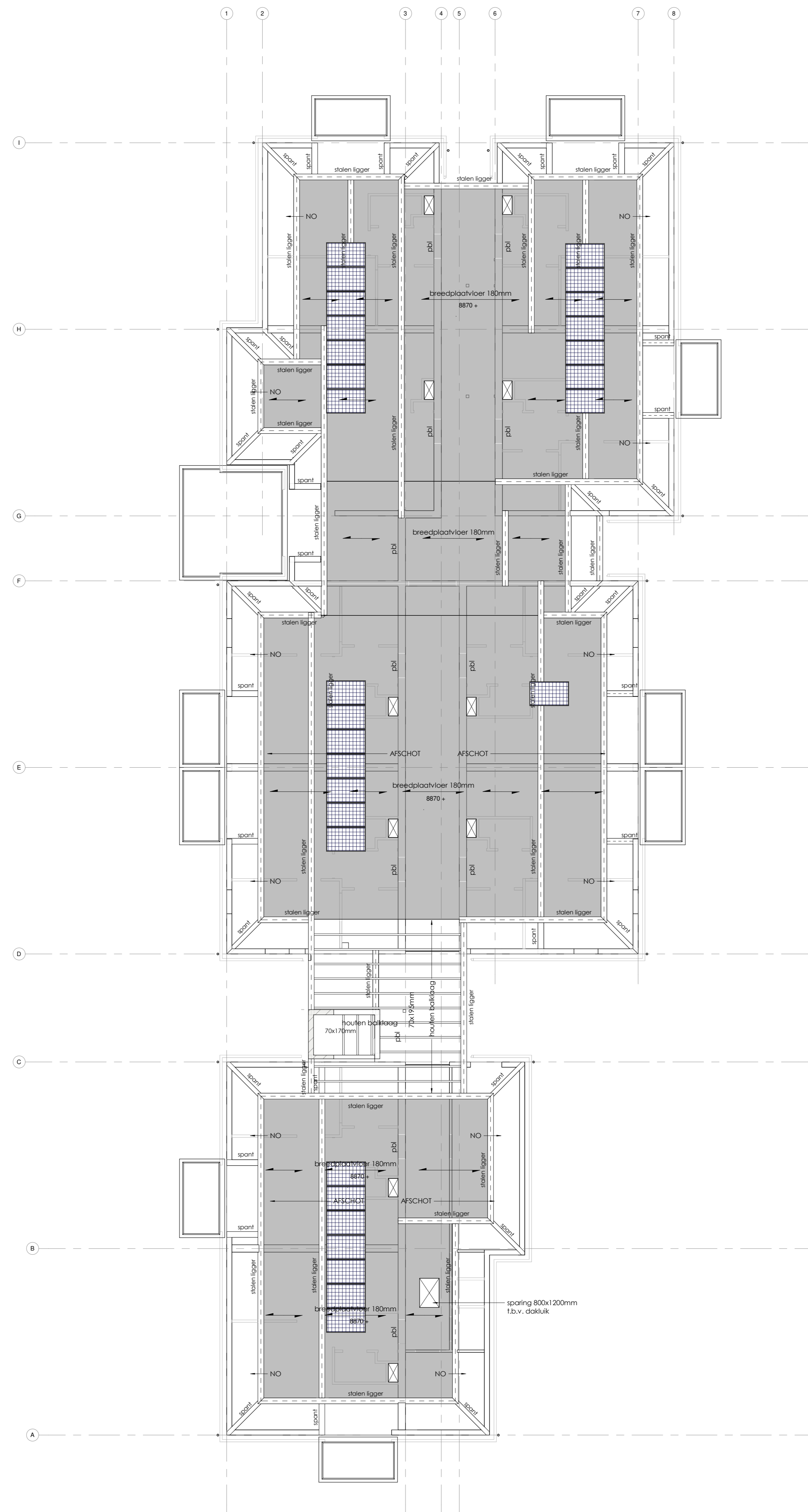


2E VERDIEPINGSVLOER

- vloeren vlg. berekening constructeur en/of leverancier
- prefab bakplaat vlg. berekening constructeur en/of rooien uitwerking leverancier
- staalconstructie vlg. berekening constructeur en/of staalleverancier
- vs = verticale strook in breedplaatvloer, vlg berekening constructeur en/of leverancier
- psl = prefab beton late, vlg. berekening constructeur



KAPLAN

- vloeren vlg. berekening constructeur en/of leverancier
- houten balklagen en verankeringen vlg. berekening constructeur
- staalconstructie vlg. berekening constructeur en/of staalleverancier
- NO = nodooftoep, vlg berekening constructeur
- psl = prefab beton late, vlg. berekening constructeur

RENVOOI RIJDERING

- - - = vuilwater afvoer
- - - - = hemelwater afvoer
- *gs gootsteen ø75mm
- *wm wasmachine ø50mm
- *vw vaatwasmachine ø50mm
- *wc toilet ø90mm
- *fl fonteinje ø40mm
- *dp douche ø50mm
- *bd bad ø75mm
- *wt wastafel ø50mm
- *HWA hemelwaterafvoer ø80mm
- *cv CV-ketel ø40mm
- *o.s. ontsluitingsstuk
- *RGA rookgasafvoer

<p> Polderlaan 11 3772 MS BARNEVELD T 0347 444648 E architecten@boxxis.nl W www.boxxis.nl OUT OF THE BOXXS </p>	PROJECTNAAM Nieuwbouw appartementen De Raaijlaan Amersfoortsestraat 14 te Barneveld	PROJECTNR. B18019
	Opmidragelgver Woningstichting Barneveld Barneveldseweg 1 3772 MS BARNEVELD	Get : 1/8 Schaal : 1 : 100
FASE Omgevingsvergunning	Omschrijving technisch blad	Datum: 18-12-2019 GEWA. GEW GEW

Bouwkostenberekening
 De Vrije
 Kennink
 2020/02/19
 19-11-2020