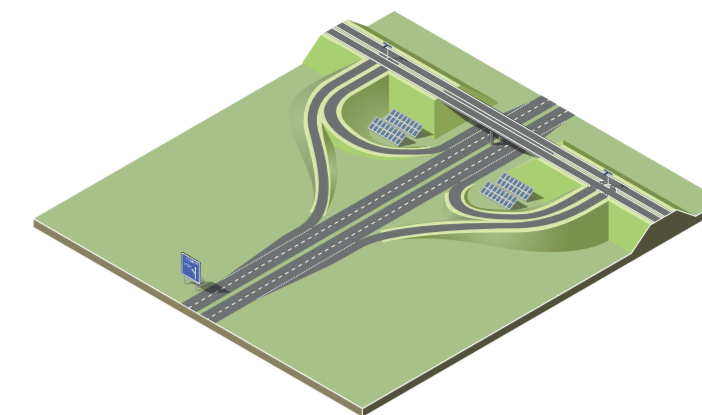
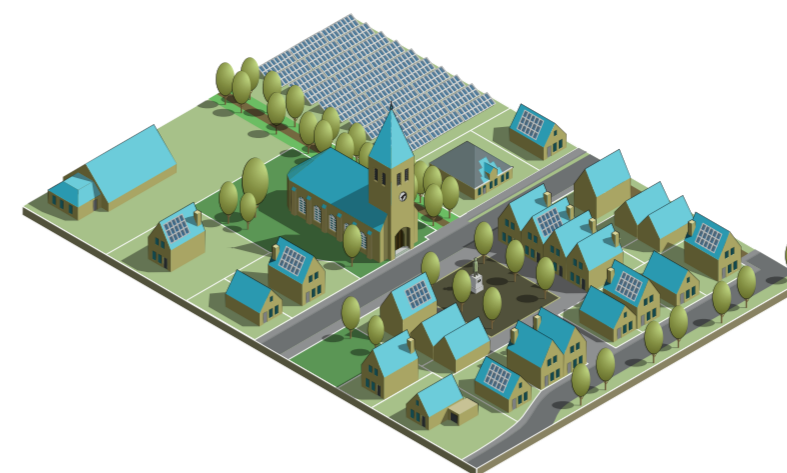
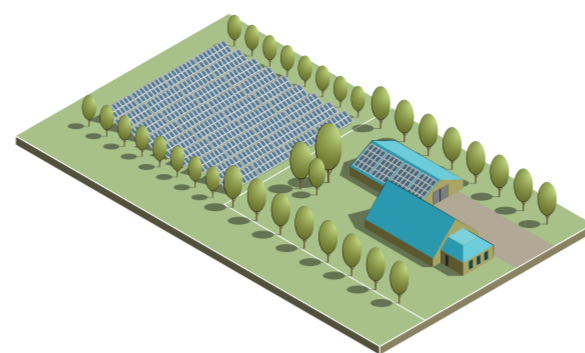


TOETSINGSKADER KLEINSCHALIGE ZONNEPARKEN



LOKAAL INITIATIEF

Betreft het een lokaal initiatief?

Zijn er voldoende bewoners en/of lokale partijen betrokken bij het initiatief?

ZONNEPANELEN OOK OP DAK

Zijn de daken benut?

Is een goede afweging gemaakt wat betreft het plaatsen van panelen op daken?

KLEINSCHALIGHEID

Is het een kleinschalig zonneveld dat voorziet in een lokale behoefte?

Is de maat en schaal van het zonneveld passend bij de directe omgeving?

LANDSCHAP

Ligt het buiten de uitgesloten gebieden?

Voldoet het plan aan de voorwaarden van de provinciale verordening?

Is er een goede landschappelijke inpassing afgestemd op het omliggende landschap?

NETWERK EN AANSLUITING

Is er een akkoord van de netbeheerder over de aansluiting?

Zijn er andere oplossingen voor de aansluiting zoals directe lokale afname of opslag?

WOONKAVEL

Particulier

Panelen mogen in veel gevallen vergunningsvrij op het dak worden geplaatst. Anders dient een vergunning te worden aangevraagd. Meer weten: www.rijksoverheid.nl

-

-

UITBREIDING ERF

Agrarisch ondernemer in overleg met de omgeving

Panelen op de grond worden alleen toegestaan als de daken van de schuren benut zijn, of als aangetoond is dat de daken niet geschikt zijn voor het plaatsen van panelen.

Panelen op de grond worden gezien als onderdeel en uitbreiding van het erf. Maximaal 1 ha wordt toegestaan. Een uitzondering hierop zijn de agrarische productiegebieden waar maximaal 2 ha wordt toegestaan.

 ≤ 1 ha / 2 ha

De landschappelijke inpassing van het zonnepark dient uitgevoerd te worden als een uitbreiding van het erf. Hierbij worden inpassingsprincipes aangehouden zoals benoemd in het **Beeldkwaliteitplan Landelijk Gebied** en **Kwaliteitsimpuls zonneparken Noord-Holland**.

BIJ EEN KERN

Groep bewoners Lokale energiecoöperatie

De gemeente bekijkt met de bewoners of er mogelijkheden zijn op de grotere dakvlakken in de kern. Kansen voor gezamenlijke inkoop van panelen voor zonnepark en particuliere daken.

De maat en schaal van het zonnepark wordt afgestemd op de maat en schaal van de omgeving en de grootte van de kern. Per kern wordt maximaal 5 ha toegestaan.

 ≤ 5 ha

Panelen op de grond worden gezien als onderdeel van de kern, waarbij de landschappelijke inpassing is afgestemd op het karakter en de verkavelingsrichtingen van het landschap. Hierbij worden inpassingsprincipes aangehouden zoals benoemd in **Kwaliteitsimpuls zonneparken Noord-Holland**.

RESTRUIMTE BIJ WEGEN

Gemeente in overleg met de omgeving

De gemeente werkt aan het plaatsen van panelen op de daken van maatschappelijk vastgoed.

Aansluitend aan provinciale- en snelwegen staat de Provincie maximaal 5, 10 of 25 ha zonnepark toe, afhankelijk van het aantal wegen/ stedelijk gebied waar het aan grenst. De gemeente houdt alleen het maximum van 5 ha aan, zodat de initiatieven kleinschalig blijven.

 ≤ 5 ha

Zonneparken op restruimtes liggen aansluitend aan de provinciale- en snelwegen, waarbij de landschappelijke inpassing is afgestemd op het karakter en de verkavelingsrichtingen van de weg en het landschap. Hierbij worden inpassingsprincipes aangehouden zoals benoemd in **Kwaliteitsimpuls zonneparken Noord-Holland**.