

aanwijzing gebied verbod lachgas

de burgemeester van Beesel,

- gelet op het bepaalde in artikel 2.7a.1 van de APV;

overwegende dat:

- het gebruik van lachgas, en handelingen die daarmee gepaard gaan, op bepaalde plekken een nadelig effect heeft op de openbare orde en het woon- en leefklimaat;
- in samenwerking met de politie deze plekken in beeld zijn gebracht;
- het aanbeveling verdient om voor deze plekken het gebruik, voorbereidingen daartoe en het bezit van lachgas te verbieden;

B E S L U I T:

1. De volgende plaatsen aan te wijzen waar het verboden is om lachgas (di-stikstofmonoxide) recreatief als roesmiddel te gebruiken, voorbereidingen daartoe te verrichten of ten behoeve van dat gebruik voorwerpen of stoffen bij zich te hebben:

Reuver:

- a) skatebaan bij het voetbalpark aan de Sint Jozefweg;
- b) het parkeerterrein gelegen aan de Bösdallaan achter gebouw 'Porta Silva' alsmede het nabijgelegen amfitheater;
- c) de pumptrackbaan aan de Hovergelei en het hierbij gelegen grasveld;
- d) openbare speelplek en openbaar groen Schinderspark.

zoals aangegeven op onderstaande kaarten.

2. Dit besluit wordt aangehaald als "Aanwijzingsbesluit gebieden lachgas".

3. Dit besluit treedt in werking op de dag na publicatie.

Reuver, 2 november 2020

De burgemeester van Beesel,

B.C.M. Vostermans

Bezwaarclausule

Als u het niet eens bent met dit besluit en u bent belanghebbende, dan kunt u binnen 6 weken na de verzenddatum van dit besluit, een bezwaarschrift indienen bij de burgemeester van de gemeente Beesel, Postbus 4750, 5953 ZK in Reuver. Het bezwaarschrift moet zijn ondertekend en bevat uw naam, adres, dagtekening, het besluit waartegen het gericht is en de reden waarom u bezwaar maakt.

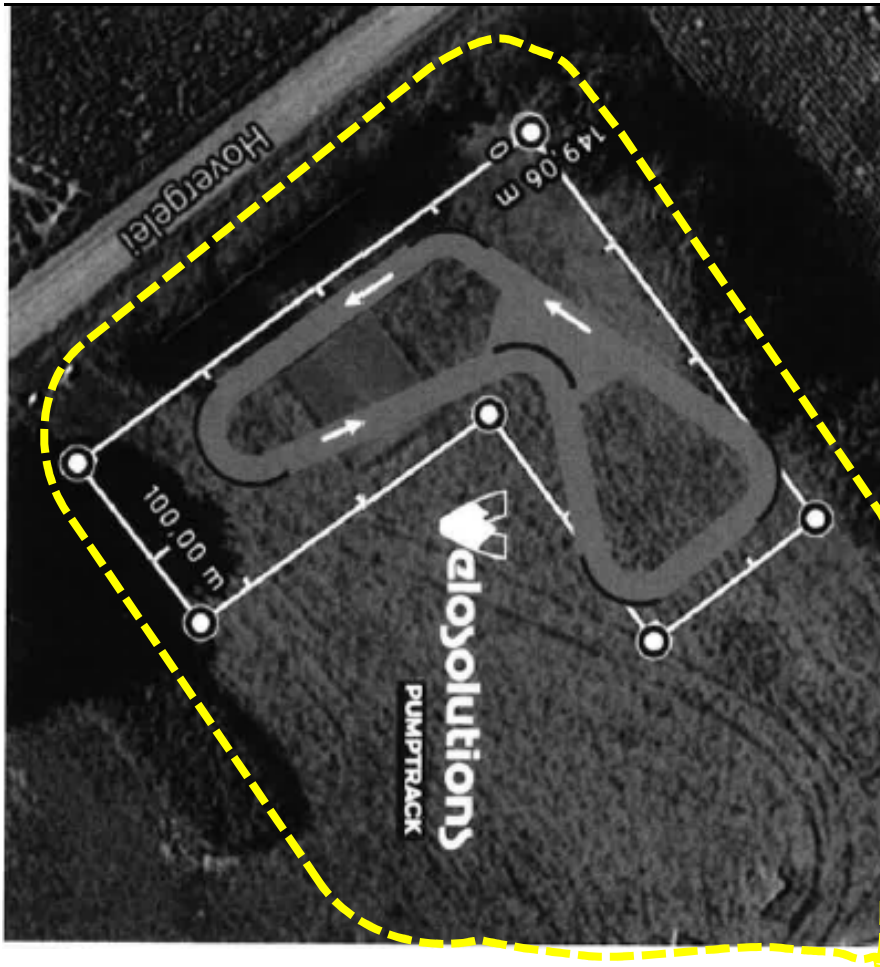
1a locatie skatepark Sint Jozefweg Reuver



1b locatie parkeerterrein Bosdaellaan



1c locatie pumtrackbaan Hovergelei



1d locatie Schinderspark

