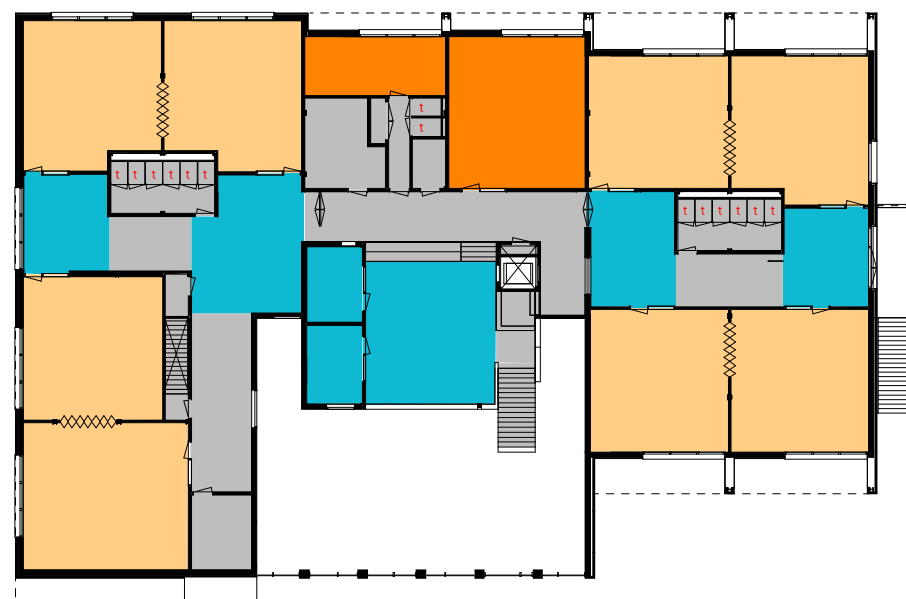


BEGANE GROND



EERSTE VERDIEPING

### Toilettoets

aantal toiletten (t) aanwezig: 28 (incl. 2 personeels toiletten en 2 peuter toiletten)  
aantal miva (m) toilet aanwezig: 1

aantal toiletten benodigd:  
Bezetting: maximaal 482 (leerlingen) + 43 medewerkers = totaal 525 personen  
totaal:  $525/30 = 18$  toiletten benodigd ----> *dus voldoet*  
minimaal aantal miva toiletten benodigd :  $18/35 + 1/10 = 0,61$  ----> *dus voldoet*

### Verhouding VBG t.o.v. GBO

GBO =  $2136\text{m}^2 - 55\% = 1175,2\text{m}^2$   
aanwezig VBG =  $1556\text{m}^2$  ----> *dus voldoet*

naam	oppervlak
------	-----------

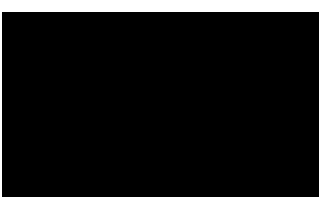
#### begane grond

GBO BIJEENKOMSTFUNCTIE	553,15
GBO GEMEENSCHAPPELIJKE RUIMTE	77,33
GBO KANTOORFUNCTIE	17,23
GBO ONDERWIJSFUNCTIE	510,69

#### eerste verdieping

GBO BIJEENKOMSTFUNCTIE	199,74
GBO GEMEENSCHAPPELIJKE RUIMTE	233,48
GBO KANTOORFUNCTIE	82,93
GBO ONDERWIJSFUNCTIE	461,66
	2136,21

- GBO BIJEENKOMSTFUNCTIE
- GBO GEMEENSCHAPPELIJKE RUIMTE
- GBO INDUSTRIEFUNCTIE
- GBO KANTOORFUNCTIE
- GBO ONDERWIJSFUNCTIE
- GBO SPORTFUNCTIE



## 1811

Albert Schweitzerschool  
Rotterdam

gebruiksoppervlakte

SCHAAL  
1 : 400

FORMAAT  
A3

STATUS

DATUM  
30.04.2020

EDITIE

FASE  
DO

TEKENING NUMMER  
**DO-62**