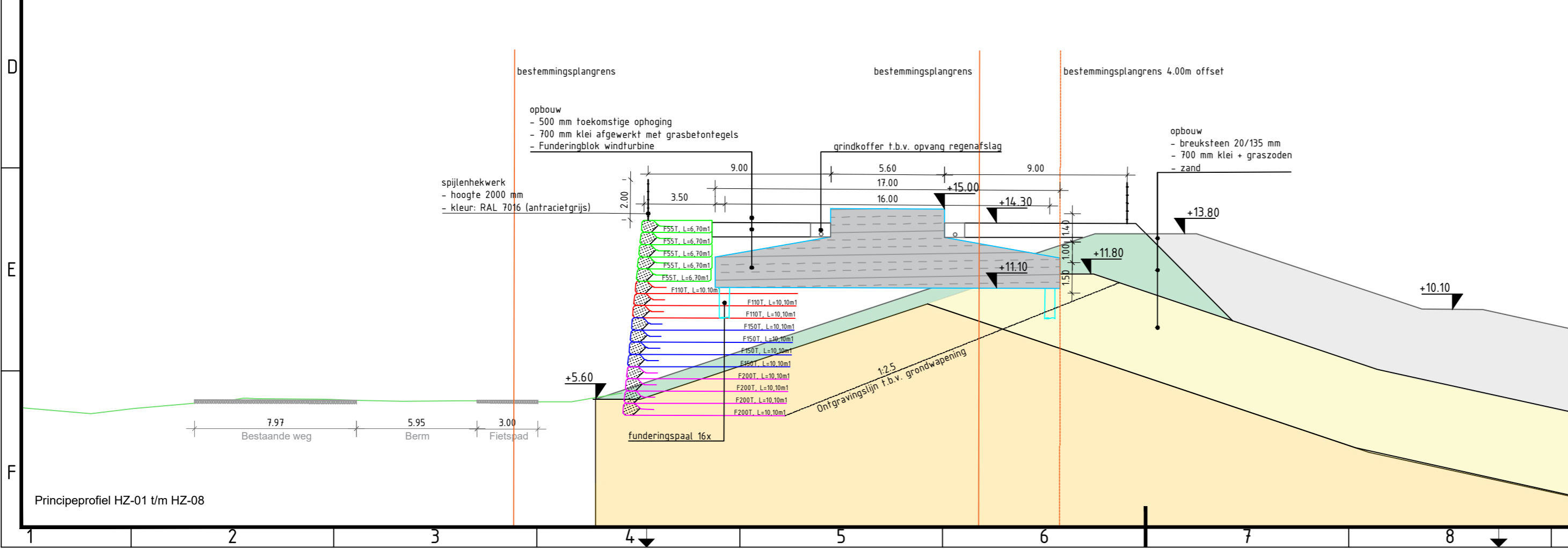


LEGEND

Harde zeewering

	Grondterp van gewapende grond
	Permanente objecten
	Bestemmingsplangrens
	Bestemmingsplangrens offset
	Turbinelocatie

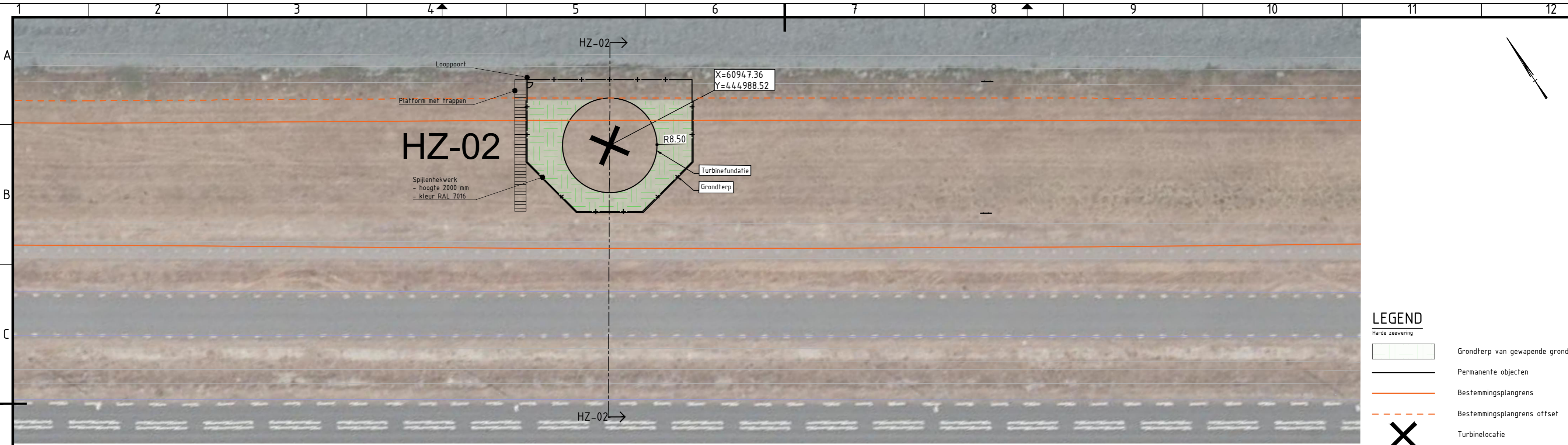


Verwijzing:

- Voor ontwerp opstelplaatsen harde zeewering zie tekening C-0001
- Voor overzicht turbine locaties zie tekening C-0003 en C-0004
- Voor ontwerp bouwoprit zie tekening C-0006

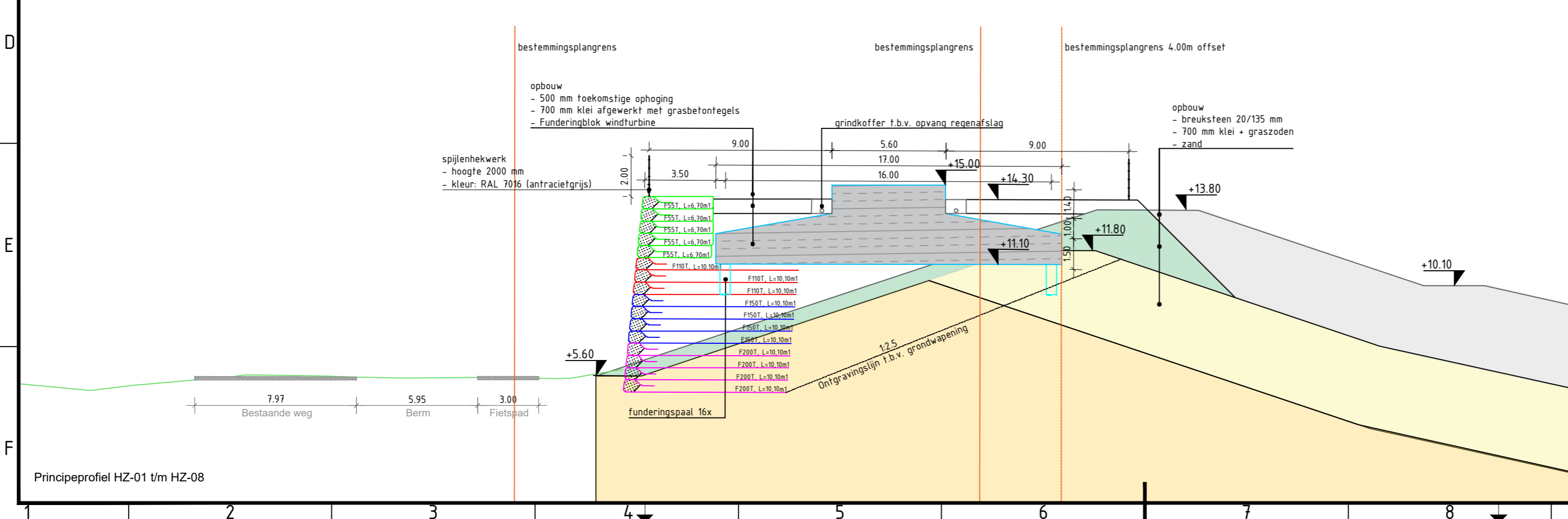
3.0	Wijziging hekwerk en specificaties				13-10-2020
2.0	Gaashekwerk en locatie trappen toegevoegd				01-07-2020
1.0	Eerste uitgave				08-06-2020
versie	omschrijving	getekend	gecontroleerd	akkoord	datum
opdrachtgever Eneco Wind B.V.					
project Windpark Maasvlakte 2					
omschrijving Permanente objecten harde zeewering Turbinelocatie HZ-01 Situering en dwarsprofiel type HZ-01 t/m HZ-08					
formaat	schaal	fase	bladnr.	van	
A3.2	1:500/200	VO	1	10	
documentstatus			documentversie		
Definitief			3.0		
projectnummer / tekeningnummer BG8375-RHD-ZZ-XX-DR-C-0101					

Filenaam: C:\Users\91678\Bak\B8375_Technical Data\WP_MVOT\Teekening\CAD\Teekening\BG8375-RHD-ZZ-XX-DR-C-0101.dwg



LEGEND

	Grondterp van gewapende grond
	Permanente objecten
	Bestemmingsplangrens
	Bestemmingsplangrens offset
	Turbinelocatie

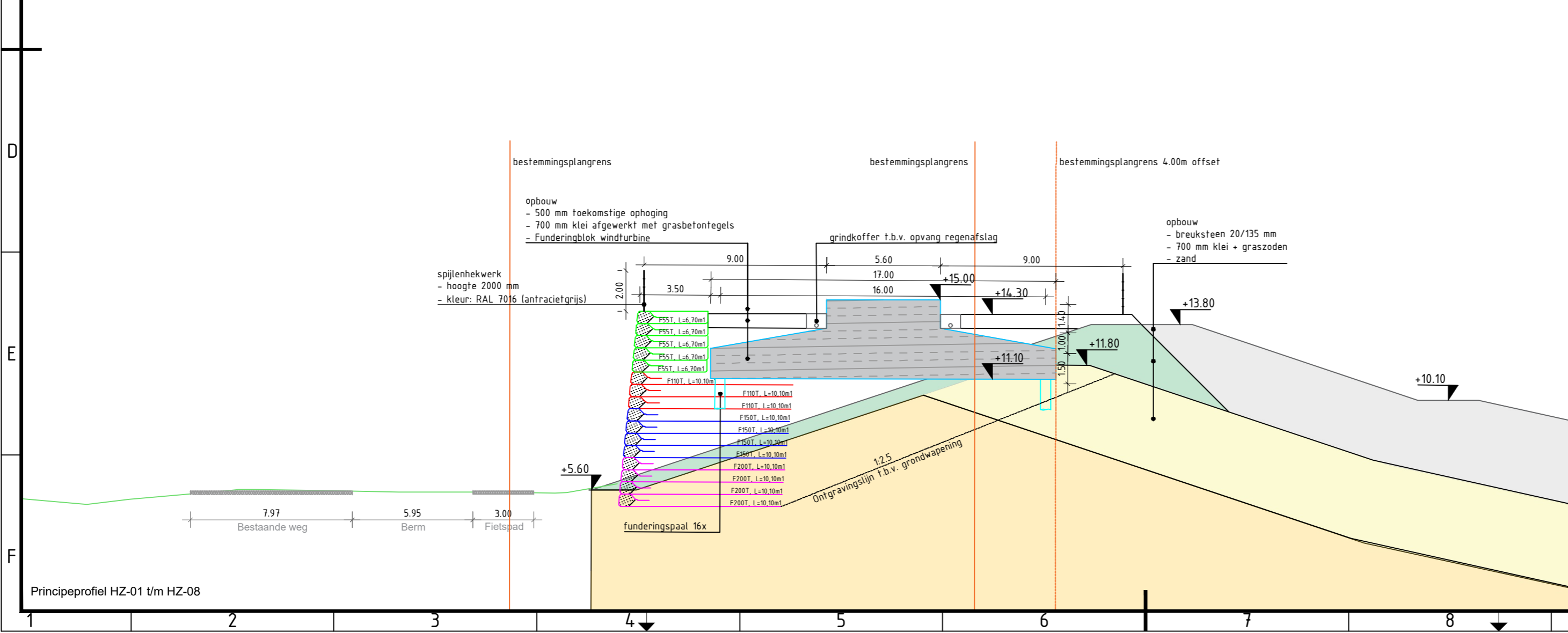
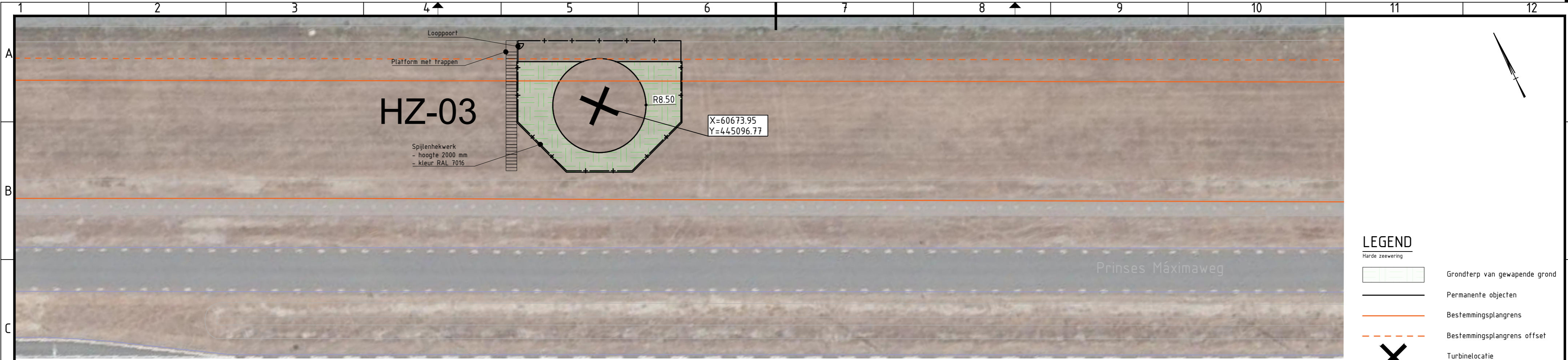


Verwijzing:

- Voor ontwerp opstelplaatsen harde zeewering zie tekening C-0001
- Voor overzicht turbine locaties zie tekening C-0003 en C-0004
- Voor ontwerp bouwoprit zie tekening C-0006

3.0	Wijziging hekwerk en specificaties				13-10-2020
2.0	Gaashekwerk en locatie trappen toegevoegd				01-07-2020
1.0	Eerste uitgave				08-06-2020
versie	omschrijving	getekend	gecontroleerd	akkoord	datum
opdrachtgever					
Eneco Wind B.V.					
project					
Windpark Maasvlakte 2					
omschrijving					
Permanente objecten harde zeewering					
Turbinelocatie HZ-02					
Situering en dwarsprofiel type HZ-01 t/m HZ-08					
formaat	schaal	fase	bladnr.	van	
A3.2	1:500/200	VO	2	10	
documentstatus					
Definitief					
documentversie					
3.0					
projectnummer / tekeningnummer					
BG8375-RHD-ZZ-XX-DR-C-0101					

File: C:\Users\901678\Bak\B8375_Technical Data\WP_MVOT\Teamingen\CAD\Teamingen\BG8375-RHD-ZZ-XX-DR-C-0101.dwg

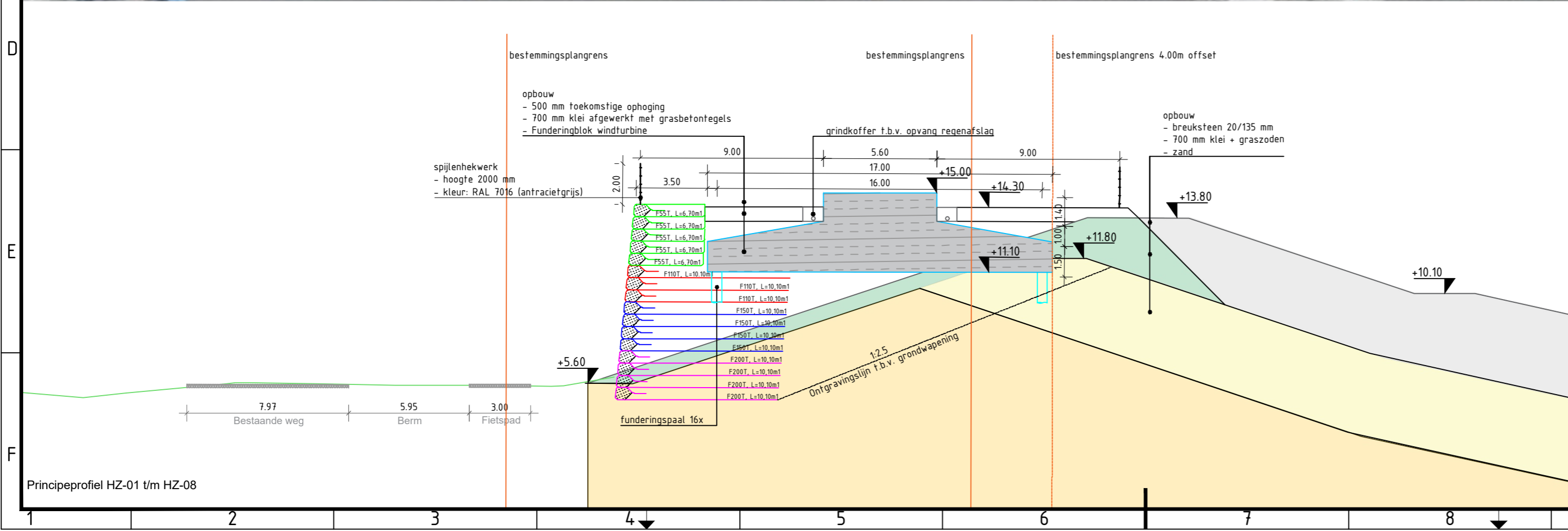
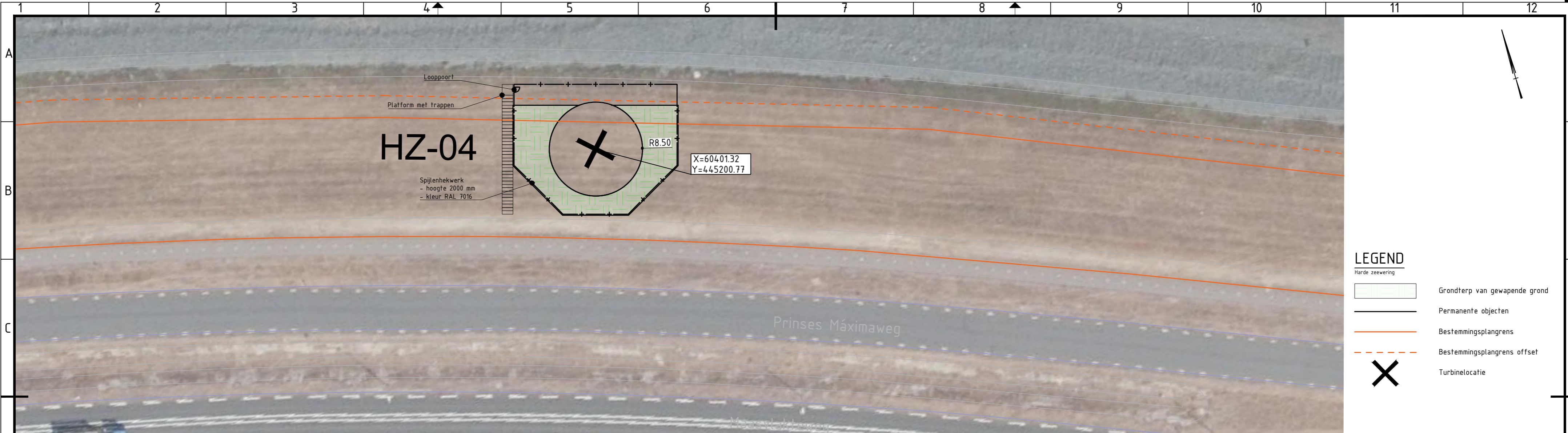


Verwijzing:

- Voor ontwerp opstelplaatsen harde zeewering zie tekening C-0001
- Voor overzicht turbine locaties zie tekening C-0003 en C-0004
- Voor ontwerp bouwoprit zie tekening C-0006

3.0	Wijziging hekwerk en specificaties				13-10-2020
2.0	Gaashekwerk en locatie trappen toegevoegd				01-07-2020
1.0	Eerste uitgave				08-06-2020
versie	omschrijving	getekend	gecontroleerd	akkoord	datum
opdrachtgever					
Eneco Wind B.V.					
project					
Windpark Maasvlakte 2					
omschrijving					
Permanente objecten harde zeewering					
Turbinelocatie HZ-03					
Situering en dwarsprofiel type HZ-01 t/m HZ-08					
formaat	schaal	fase	bladnr.	van	
A3.2	1:500/200	VO	3	10	
documentstatus					
Definitief					
documentversie					
3.0					
projectnummer / tekeningnummer					
BG8375-RHD-ZZ-XX-DR-C-0101					

C:\Users\91619\Bak\B8375_Technical Data\WP\VO\Teamingen\CAD\Teamingen\CAD\Teamingen\B8375-RHD-ZZ-XX-DR-C-0101.dwg

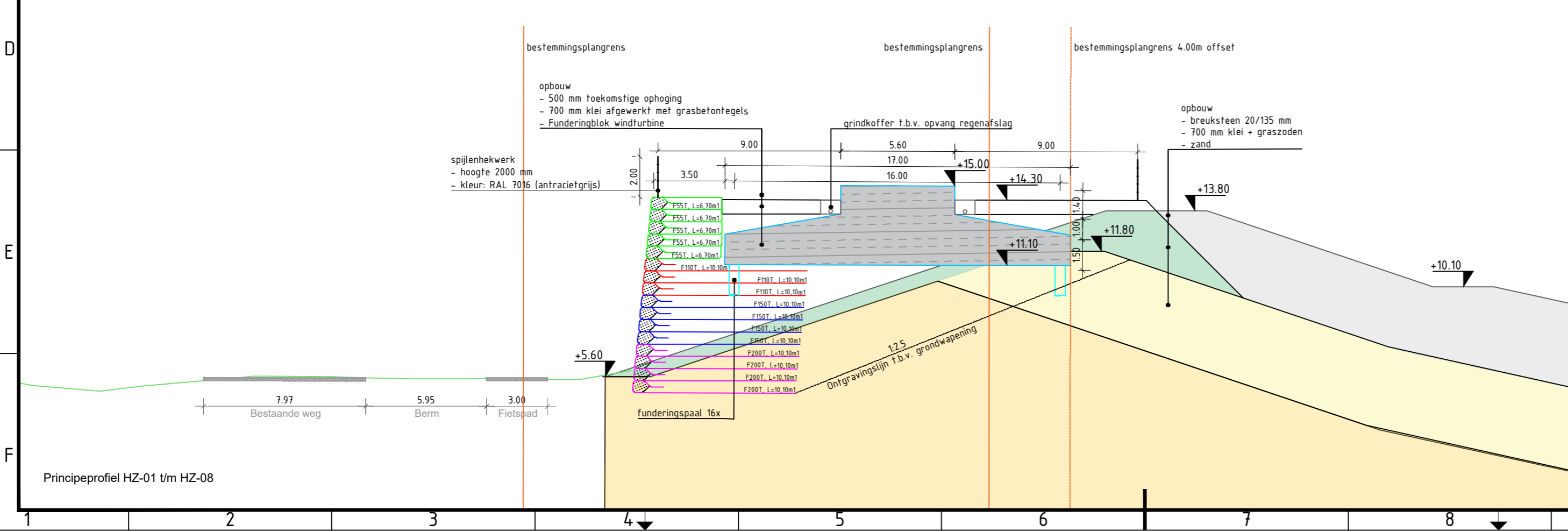
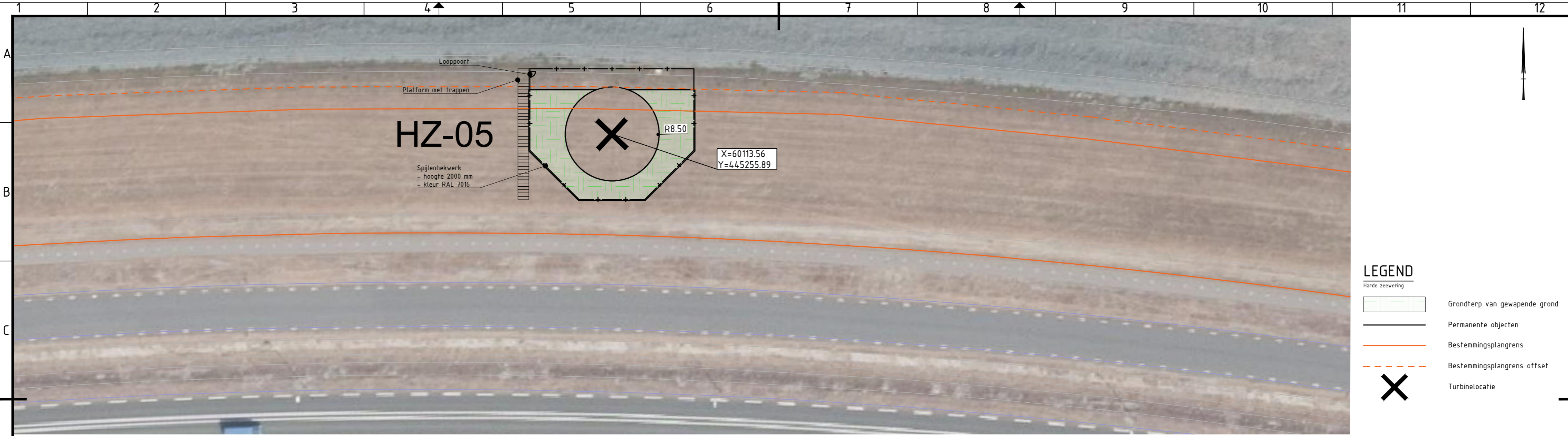


Verwijzing:

- Voor ontwerp opstelplaatsen harde zeewering zie tekening C-0001
- Voor overzicht turbine locaties zie tekening C-0003 en C-0004
- Voor ontwerp bouwoprit zie tekening C-0006

3.0	Wijziging hekwerk en specificaties				13-10-2020
2.0	Gaashekwerk en locatie trappen toegevoegd				01-07-2020
1.0	Eerste uitgave				08-06-2020
versie	omschrijving	getekend	gecontroleerd	akkoord	datum
opdrachtgever Eneco Wind B.V.					
project Windpark Maasvlakte 2					
omschrijving Permanente objecten harde zeewering Turbine locatie HZ-04 Situering en dwarsprofiel type HZ-01 t/m HZ-08					
formaat	schaal	fase	bladnr.	van	
A3.2	1:500/200	VO	4	10	
documentstatus					documentversie
Definitief					3.0
projectnummer / tekeningnummer BG8375-RHD-ZZ-XX-DR-C-0101					

File: C:\Users\91678\Bau\B8375_Technical Data\WP_MVOT\Teuningen\CAD\Teuningen\CAD\Teuningen\B8375-RHD-ZZ-XX-DR-C-0101.dwg



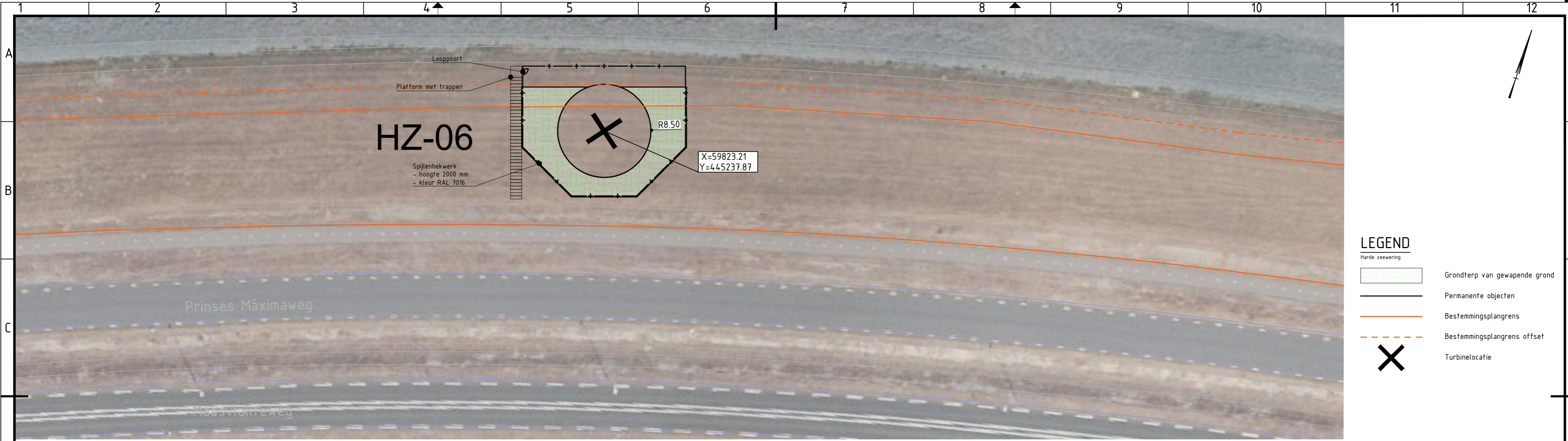
Verwijzing:

- Voor ontwerp opstelplaatsen harde zeewering zie tekening C-0001
- Voor overzicht turbine locaties zie tekening C-0003 en C-0004
- Voor ontwerp bouwoprit zie tekening C-0006

3.0	Wijziging hekwerk en specificaties				13-10-2020
2.0	Gaashekwerk en locatie trappen toegevoegd				01-07-2020
1.0	Eerste uitgave				08-06-2020
versie	omschrijving	getekend	gecontroleerd	akkoord	datum
opdrachtgever Eneco Wind B.V.					
project Windpark Maasvlakte 2					
omschrijving Permanente objecten harde zeewering Turbine locatie HZ-05 Situering en dwarsprofiel type HZ-01 t/m HZ-08					
formaat	schaal	fase	bladnr.	van	
A3.2	1:500/200	VO	5	10	
documentstatus			documentversie		
Definitief			3.0		
projectnummer / tekeningnummer BG8375-RHD-ZZ-XX-DR-C-0101					



File: C:\Users\901678\Bau\BG8375_Technical Data\WP\VO\Teamingen\CAD\Teamingen\BG8375-RHD-ZZ-XX-DR-C-0101.dwg



HZ-06

Spiljenhekwerk
- hoogte 2000 mm
- kleur RAL 7016

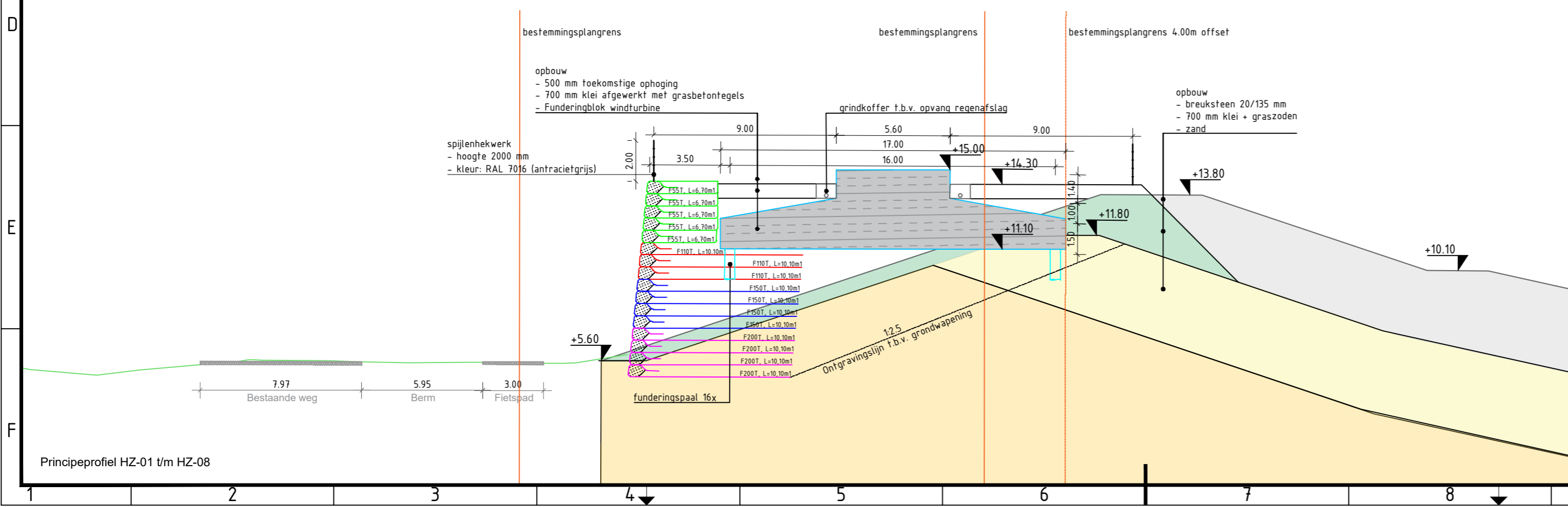
R8.50

X=59823.21
Y=445237.87

LEGEND

Harde zeewering

- Grondterp van gewapende grond
- Permanente objecten
- Bestemmingsplangrens
- Bestemmingsplangrens offset
- Turbinelocatie

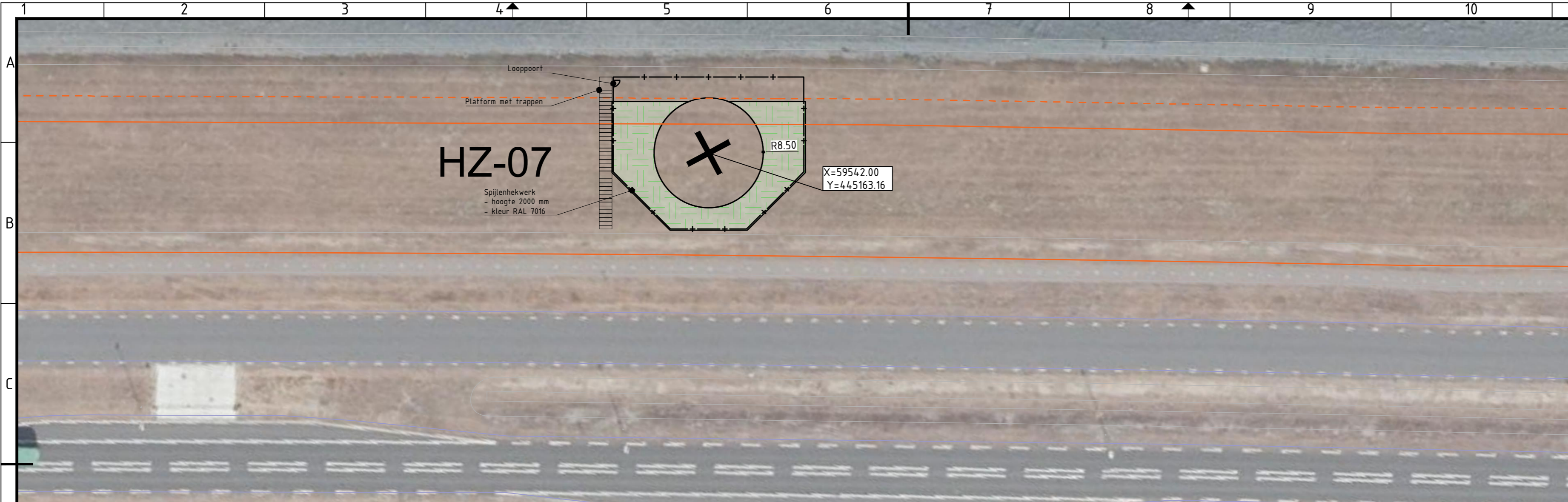


Verwijzing:

- Voor ontwerp opstelplaatsen harde zeewering zie tekening C-0001
- Voor overzicht turbine locaties zie tekening C-0003 en C-0004
- Voor ontwerp bouwoprit zie tekening C-0006

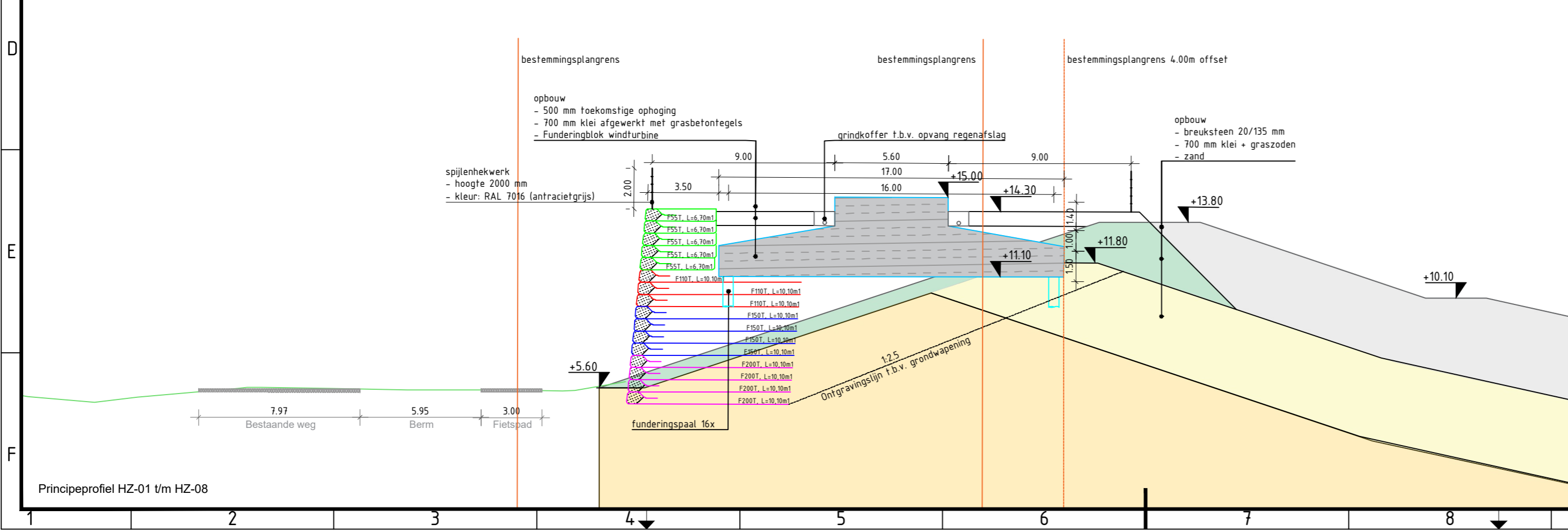
3.0	Wijziging hekwerk en specificaties				13-10-2020
2.0	Gaashekwerk en locatie trappen toegevoegd				01-07-2020
1.0	Eerste uitgave				08-06-2020
versie	omschrijving	getekend	gecontroleerd	akkoord	datum
opdrachtgever					
project		Windpark Maasvlakte 2			
omschrijving		Permanente objecten harde zeewering Turbinelocatie HZ-06 Situering en dwarsprofiel type HZ-01 t/m HZ-08			
documentstatus	Definitief	documentversie	3.0		
projectnummer / tekeningnummer	BG8375-RHD-ZZ-XX-DR-C-0101				
formaat	A3.2	schaal	1:500/200	fase	VO
bladnr.	6	van	10		

File: C:\Users\901678\Bak\B8375_Technical Data\WP\NVD\Teamingen\CAD\Teamingen\BG8375-RHD-ZZ-XX-DR-C-0101.dwg



LEGEND

- Grondterp van gewapende grond
- Permanente objecten
- Bestemmingsplangrens
- Bestemmingsplangrens offset
- Turbinelocatie

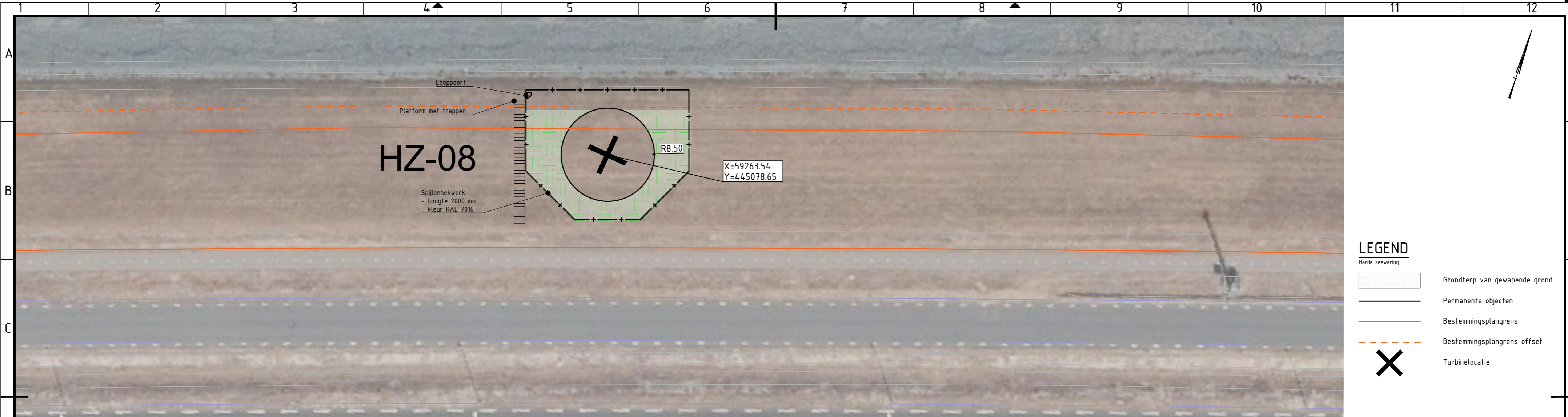


Verwijzing:

- Voor ontwerp opstelplaatsen harde zeewering zie tekening C-0001
- Voor overzicht turbine locaties zie tekening C-0003 en C-0004
- Voor ontwerp bouwoprit zie tekening C-0006

3.0	Wijziging hekwerk en specificaties				13-10-2020
2.0	Gaashekwerk en locatie trappen toegevoegd				01-07-2020
1.0	Eerste uitgave				08-06-2020
versie	omschrijving	getekend	gecontroleerd	akkoord	datum
opdrachtgever					
Eneco Wind B.V.					
project					
Windpark Maasvlakte 2					
omschrijving					
Permanente objecten harde zeewering					
Turbinelocatie HZ-07					
Situering en dwarsprofiel type HZ-01 t/m HZ-08					
formaat	schaal	fase	bladnr.	van	
A3.2	1:500/200	VO	7	10	
documentstatus					
Definitief					
documentversie					
3.0					
projectnummer / tekeningnummer					
BG8375-RHD-ZZ-XX-DR-C-0101					

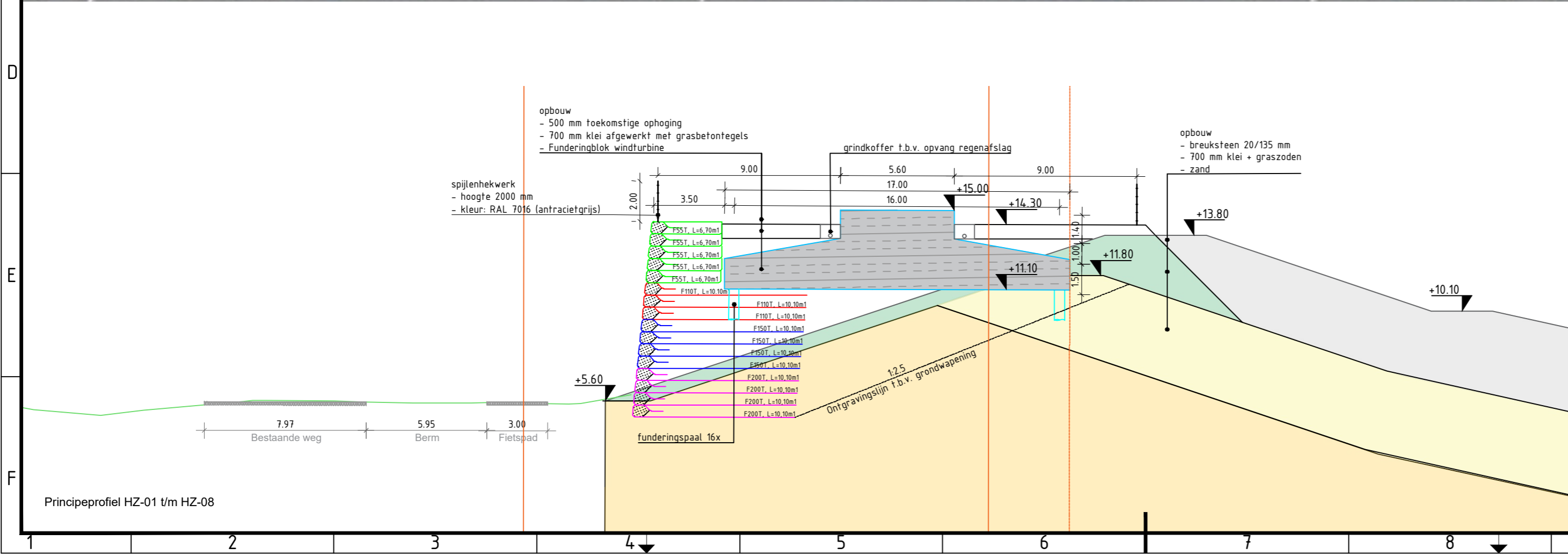
C:\Users\91678\Bak\B8375_Technical Data\WP\VO\Teamingen\CAD\Reas\Kader\BG8375-RHD-ZZ-XX-DR-C-0101.dwg



LEGEND

Harde zeewering

- Grondterp van gewapende grond
- Permanente objecten
- Bestemmingsplangrens
- Bestemmingsplangrens offset
- Turbinelocatie

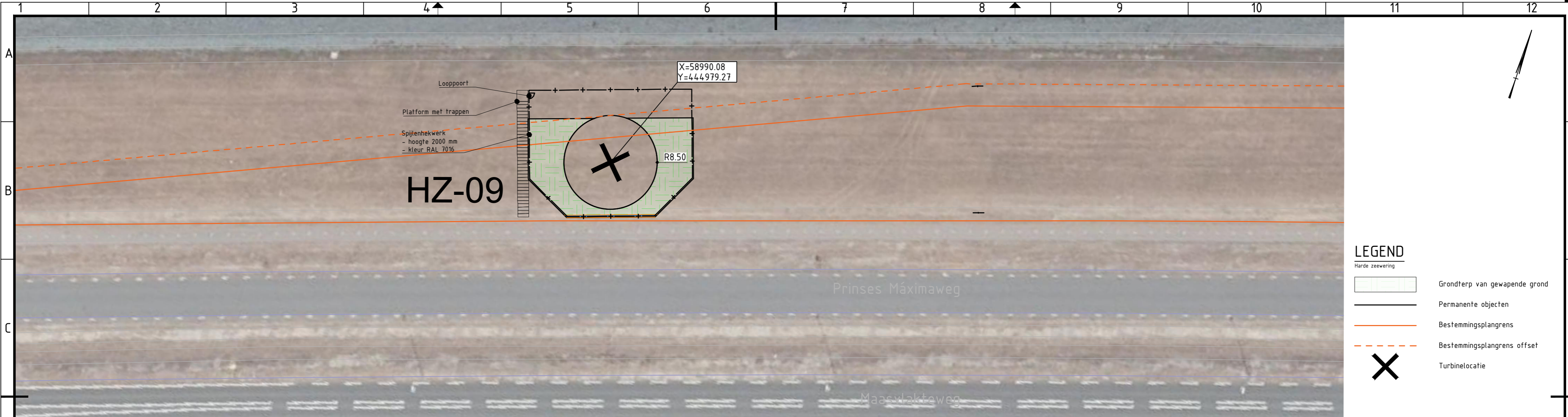


Verwijzing:

- Voor ontwerp opstelplaatsen harde zeewering zie tekening C-0001
- Voor overzicht turbine locaties zie tekening C-0003 en C-0004
- Voor ontwerp bouwoprit zie tekening C-0006

3.0	Wijziging hekwerk en specificaties				13-10-2020
2.0	Gaashekwerk en locatie trappen toegevoegd				01-07-2020
1.0	Eerste uitgave				08-06-2020
versie	omschrijving	getekend	gecontroleerd	akkoord	datum
opdrachtgever					
project		Windpark Maasvlakte 2			
omschrijving		Permanente objecten harde zeewering Turbinelocatie HZ-08 Situering en dwarsprofiel type HZ-01 t/m HZ-08			
documentstatus	documentversie				
Definitief	3.0				
projectnummer / tekeningnummer	BG8375-RHD-ZZ-XX-DR-C-0101				
formaat	schaal	fase	bladnr.	van	
A3.2	1:500/200	VO	8	10	

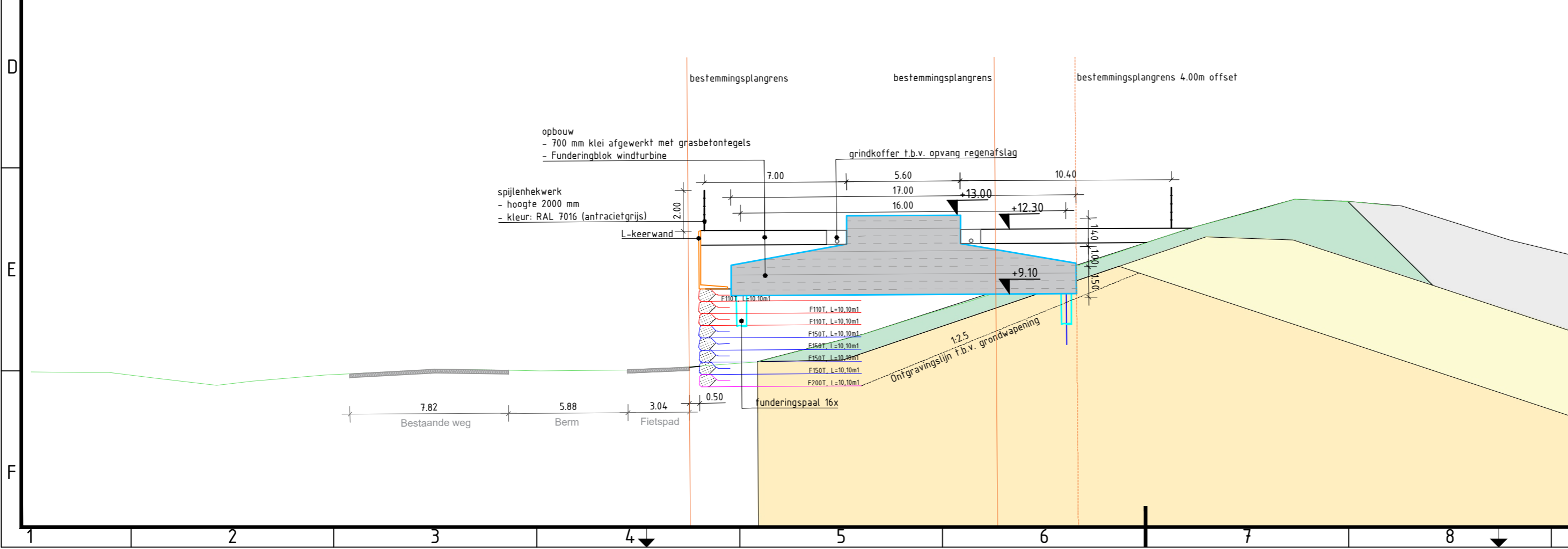
Filenaam: C:\Users\901678\Bak\B8375_Technical Data\WP_MVOT\Teamingen\CAD\Teamingen\CAD\Teamingen\BG8375-RHD-ZZ-XX-DR-C-0101.dwg



LEGEND

Harde zeewering

- Grondterp van gewapende grond
- Permanente objecten
- Bestemmingsplangrens
- Bestemmingsplangrens offset
- Turbinelocatie



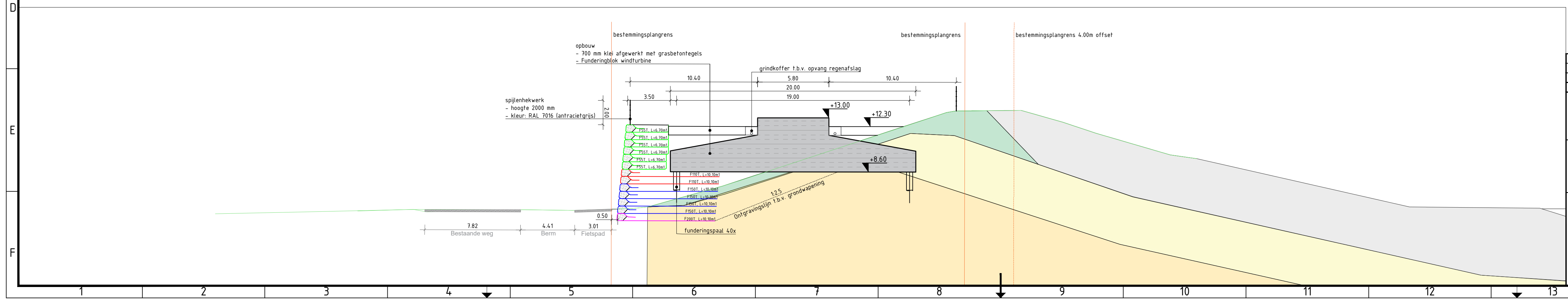
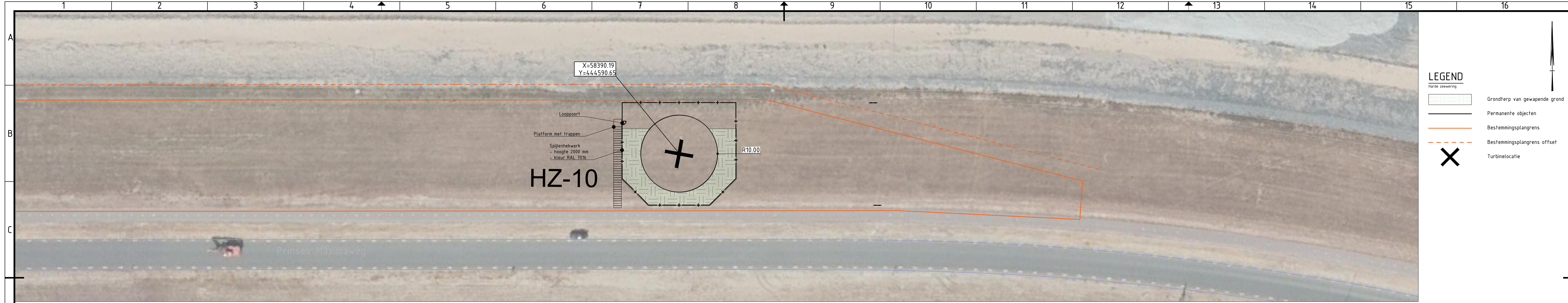
Verwijzing:

- Voor ontwerp opstelplaatsen harde zeewering zie tekening C-0001
- Voor overzicht turbine locaties zie tekening C-0003 en C-0004
- Voor ontwerp bouwoprit zie tekening C-0006

3.0	Wijziging hekwerk en specificaties				13-10-2020
2.0	Gaashekwerk en locatie trappen toegevoegd				01-07-2020
1.0	Eerste uitgave				08-06-2020
versie	omschrijving	getekend	gecontroleerd	akkoord	datum
opdrachtgever Eneco Wind B.V.					
project Windpark Maasvlakte 2					
omschrijving Permanente objecten harde zeewering Turbinelocatie HZ-09 Situering en dwarsprofiel type HZ-09					
formaat	schaal	fase	bladnr.	van	
A3.2	1:500/200	VO	9	10	
documentstatus					documentversie
Definitief					3.0
projectnummer / tekeningnummer					
BG8375-RHD-ZZ-XX-DR-C-0101					



File: C:\Users\91678\Bak\B8375_Technical Data\WP\VO\Teaming\CAD\Task\Kader\BG8375-RHD-ZZ-XX-DR-C-0101.dwg



Verwijzing:

- Voor ontwerp opstelplaatsen harde zeewering zie tekening C-0001
- Voor overzicht turbine locaties zie tekening C-0003 en C-0004
- Voor ontwerp bouwoprit zie tekening C-0006

3.0	Wijziging hekwerk en specificaties			13-10-2020	
2.0	Gaashekwerk en locatie trappen toegevoegd			01-07-2020	
1.0	Eerste uitgave			08-06-2020	
versie	omschrijving	getekend	gecontroleerd	akkoord	datum

opdrachtgever
Eneco Wind B.V.

project
Windpark Maasvlakte 2

HaskoningDHV Nederland B.V.
Transport & Planning

omschrijving	Permanente objecten harde zeewering	
	Turbinelocatie HZ-10	
	Situering en dwarsprofiel type HZ-10	
documentstatus	Definitief	documentversie 3.0
projectnummer / tekeningnummer	BG8375-RHD-ZZ-XX-DR-C-0101	

formaat	A3.2	schaal	1:500/200	fase	VO	bladnr.	10	van	10
---------	------	--------	-----------	------	----	---------	----	-----	----

File: C:\Users\B01968\OneDrive\Work\1102\Maasvlakte2\Technical\DWG\WP_1102\Maasvlakte2\DWG\B01968\B01968-RHD-ZZ-XX-DR-C-0101.dwg