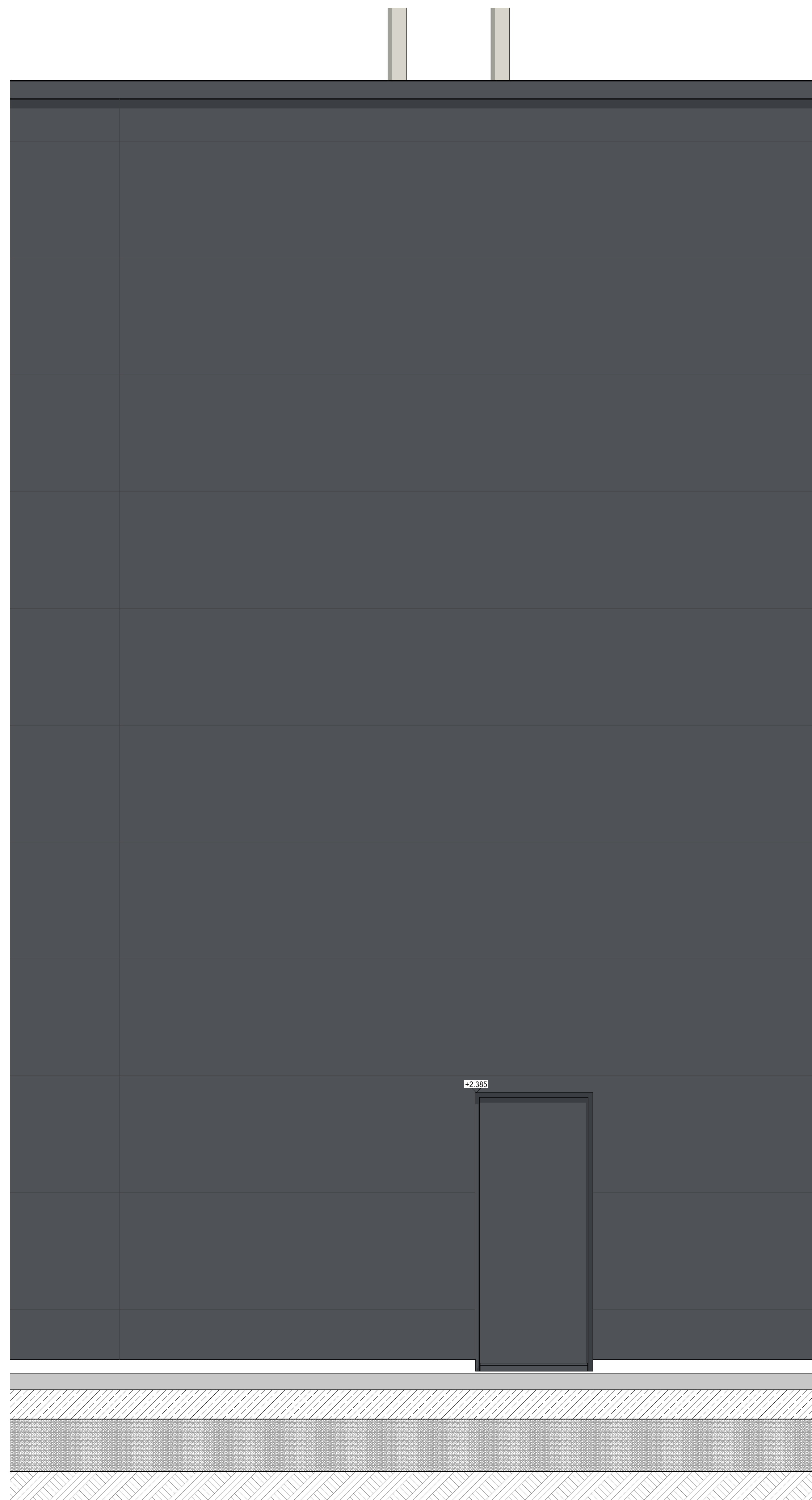


VERTICALE DOORSNEDE (s. 1:20)



GEVEL (s. 1:20)

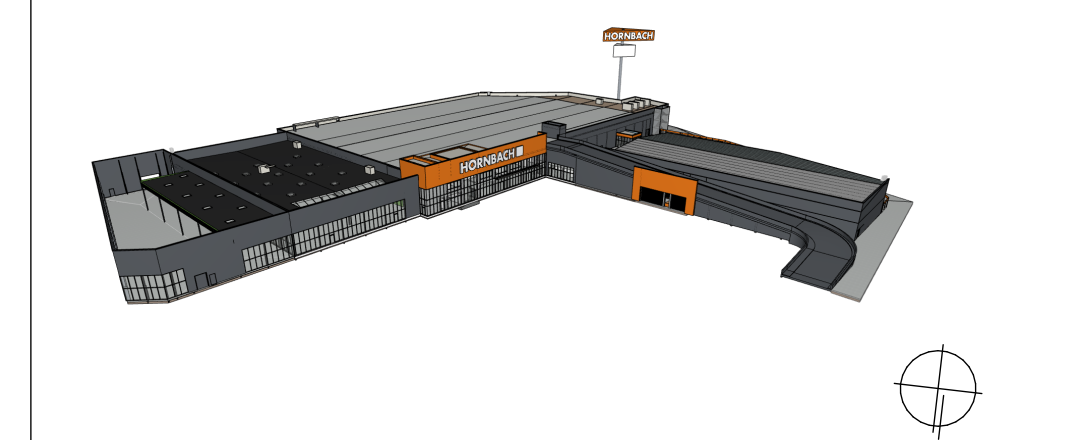
Legenda			
—	terreingrens	A	lantaam 4000mm h., 27W
▨	gebouw nieuw	B	gevel lantaarn, 27W
▩	gebouw bestaand	C	lantaam 4000mm h., 2x27W
▬	groenstrook	D	gevel lantaarn, 207W
▭	beton en asfalt (oppervlakte geruwd)	E	gevel lantaarn, 142W
▮	parkeerplaatsen (bestrating)	F	gevel lantaarn, 51W
⊖	invalideparkeerplaats	G	lantaam 8000mm h., 27W
⊕	parkeerplaats	H	lantaam 8000mm h., 27W
⊖	parkeerplaats elektro-auto	I	gevel lantaarn, 207W
⊕	stalling winkelwagens	K	gevel lantaarn, 51W
⊖	hekwerk	L	lantaam 10000mm h., 2x51W
⊕	vangrail	M	lantaam 10000mm h., 51W en 95W
○	palen (Ø=160mm, 1200mm hoog)	N	lantaam 10000mm h. of travesere 8000mm h., 95W
■	viaggen	O	lantaam 10000mm h., 3x95W
●	nieuwe bomen		
■	haag		
⊕	nooduitgang		
■	brandslanghaspel		
△	handbrandblusser		
○	brandhydrant		

max. b. = max. bezetting

algemeen informatie

- 1) Brandveiligheid conform masterplan brandveiligheid opgesteld door AIVN.
- 2) EP-berekening conform rapportage.
- 3) Drink- en warmwaterinstallatie conform NEN 1006.
- 4) Bescherming tegen geluid en geluidswering tussen ruimte conform NEN 5077.
- 5) Daglicht conform NEN 2057. Beglazing HR++ Uglass= 1,65m<sup>2</sup>/KW.
- 6) Wering van vocht conform NEN 2778.
- 7) Elektra installatie conform NEN 1010.
- 8) Riolering conform NEN 3215 / NTR 3216.
- 9) Gasinstallatie conform NEN en eisen NUTS-bedrijven.
- 10) integrale toegankelijkheid van het bouwwerk en in het bouwwerk gelegen ruimte conform bouwbesluit 2012, afdeling 4.3. en 4.3.1.
- 11) Het pand wordt aangesloten op de openbare Nutsvoorzieningen.
- 12) Noodoverlopen conform opgave constructeur.
- 13) Trappen conform bouwbesluit 2012, paragraaf 2.5.1. Trapsparingen voorzien van balustrade (min. 1m hoog) volgens bouwbesluit paragraaf 2.3.1.
- 14) Maslvoering in het werk de controleren.
- 15) Alles uitvoeren volgens bouwbesluit.
- 16) Het gebouw wordt voorzien van noodverlichting conform artikel 6.3 uit het Bouwbesluit 2012.
- 17) Sluitwerk op deuren t.p.v vluchtwegen conform NEN-en 179 en NEN-en 1125.
- 18) Locatie brandhydranten / opstelplaats brandweer voertuigen conform tekening AIVN.

constructie vlg. constructeur



gemeente Rotterdam | percelen RTD12AN00790G0000 | peil ± 0 mm N.A.P.

## Bestektekening

werk  
**HORNBACH Rotterdam**  
Nieuwbouw HORNBACH Bouw- en Tuinmarkt met Drive In, parkeerplaatsen en toebehoren Driemanssteeweg 15, NL-3084 CC Rotterdam-Charlois

obdrachtgever  
**HORNBACH Holding B.V.**  
Grootslag 1-5  
NL-3951 RA Houten

planning  
**KuBus planung gmbh & co. kg**  
Altendörfer Straße 5, D-39578 Westerau  
fon 036441 9495-0  
fax 036441 9495-292  
mail info@kubus-group.com / www.kubus-group.com

architect  
**van Vugt Bouwadvies B.V.**  
Koningsweg 5e  
NL-6942 NV Didam

onderdeel  
**detail gevel bouwmantel**

werk - nr. 3.01-03011-01 | schaal 1:20 | blad 700x841 | productiedatum / Gez. 17.09.2020 / KuBus

plannr. H-NL-R\_BA\_AR\_4051\_DE\_FS1\_A\_- | veranderingdatum / Gez. /