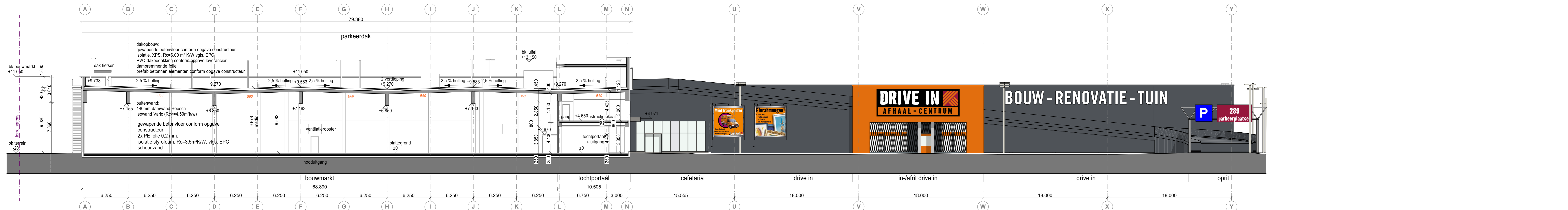
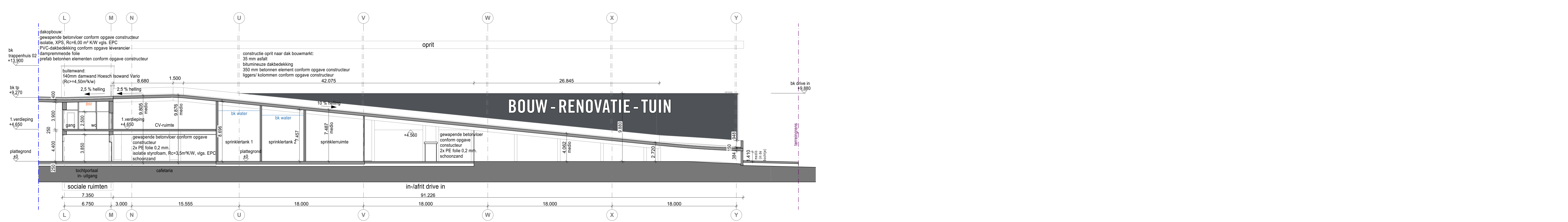


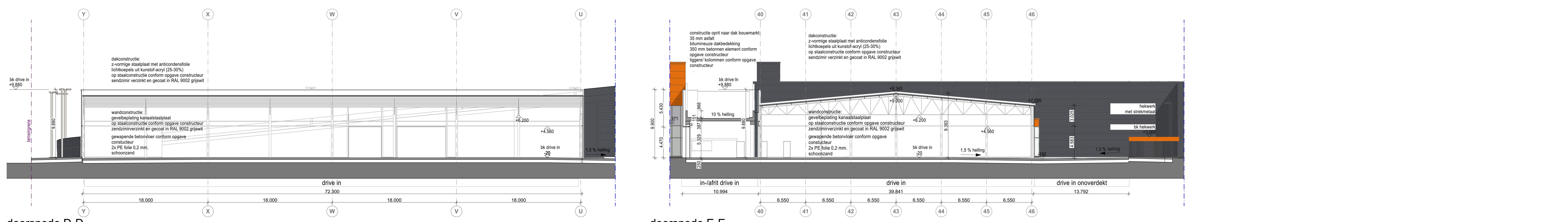
doorsnede A-A



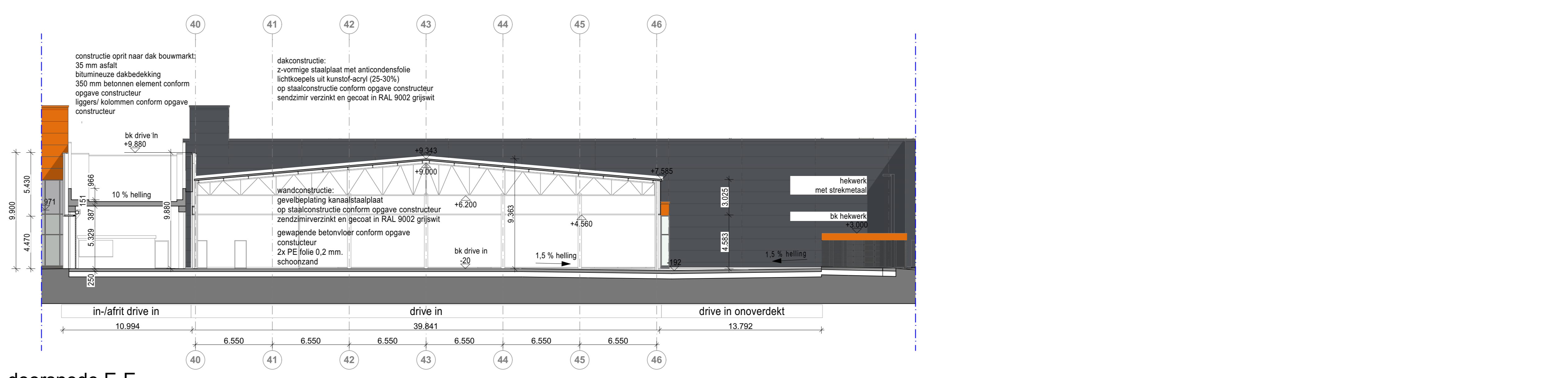
doorsnede B-B



doorsnede C-C



doorsnede D-D

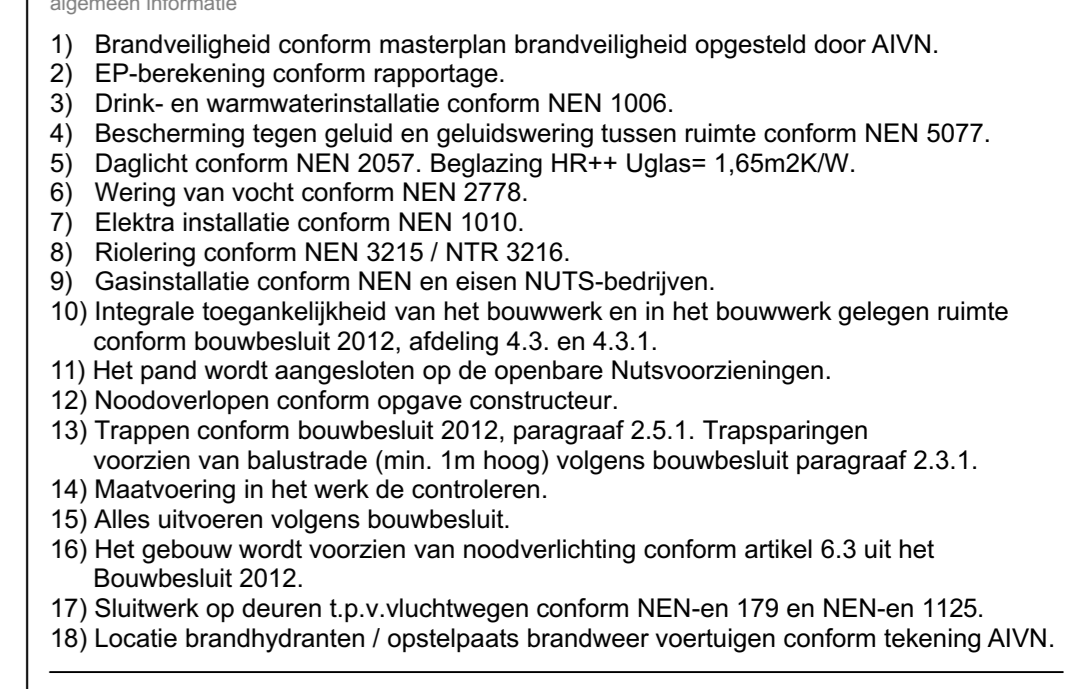


doorsnede E-E

**Legenda**

	terreingrens		lantaam 400mm h., 27W
	gebouw nieuw		gevel lantaam, 27W
	gebouw bestaand		lantaam 4000mm h., 2x27W
	groenstrook		gevel lantaam, 207W
	beton en asfalt (opverfakte geruwd)		gevel lantaam, 142W
	parkeerplaatsen (bestrating)		gevel lantaam, 51W
	invalideparkeerplaats		lantaam 800mm h., 27W
	parkeerplaats		lantaam 800mm h., 27W
	parkeerplaats elektro-auto		gevel lantaam, 207W
	stalling winkelwagens		gevel lantaam, 51W
	hekwerk		lantaam 1000mm h., 2x51W
	vangrail		lantaam 1000mm h., 51W en 95W
	vlaggen		lantaam 1000mm h. of travesere 800mm h., 95W
	nieuwe bomen		lantaam 1000mm h., 3x95W
	haag		
	nooduitgang		
	brandslanghaspel		
	handbrandblusser		
	brandhydrant		

- max. b. = max. bezetting
- algemeen informatie
- Brandveiligheid conform masterplan brandveiligheid opgesteld door AIVN.
  - EP-berekening conform rapportage.
  - Drink- en warmwaterinstallaties conform NEN 1006.
  - Bescherming tegen geluid en geluidswering tussen ruimte conform NEN 5077.
  - Daglicht conform NEN 2057, Beglazing HR++ Uglass+ 1,85m2KW.
  - Wering van vocht conform NEN 2772.
  - Elektra installatie conform NEN 1010.
  - Rookring conform NEN 2215 / NTR 3216.
  - Gasinstallatie conform NEN en eisen NUTS-bedrijven.
  - Integrale toegankelijkheid van het bouwwerk en in het bouwwerk gelegen ruimte conform bouwbesluit 2012, afdeling 4.3 en 4.3.1.
  - Het pand wordt aangesloten op de openbare Nutsvoorzieningen.
  - Noodoverlopen conform opgegeven constructeur.
  - Trapren conform bouwbesluit 2012, paragraaf 2.5.1. Trapsparringen voorzien van balustrade (min. 1m hoog) volgens bouwbesluit paragraaf 2.3.1.
  - Maatvoering in het werk de controleren.
  - Alles uitvoeren volgens bouwbesluit.
  - Het gebouw wordt voorzien van noodverlichting conform artikel 6.3 uit het Bouwbesluit 2012.
  - Sluitwerk op deuren t.p.v. vluchtwegen conform NEN-en 179 en NEN-en 1125.
  - Locatie brandhydranten / opstelplaats brandweer voertuigen conform tekening AIVN.



constructie vlg. constructeur

gemeente	Rotterdam	percelen	RTD12AN00790G0000	peil =	± 0 mm N.A.P.
----------	-----------	----------	-------------------	--------	---------------

**Bestektekening**

werk: HORNBACH Rotterdam  
Nieuwbouw HORNBACH Bouw- en Tuinmarkt met Drive In, parkeerplaatsen en loebehoren  
Driemanssteeweg 15, NL-3084 CC Rotterdam-Charlois

ontwerper: HORNBACH Holding B.V.  
Groenweg 1-5  
NL-3861 RA Houten

planning: KUBUS planning gmbh & co. kg  
Marktstrasse 5, D-26228 Wessling  
Fon: 0441 34455-0  
Fax: 0441 34455-60  
mail: info@kubus-group.com / www.kubus-group.com

architect: van Vugt Bouwadvies B.V.  
Koningweg 56  
NL-5842 NV Osdam

ontdekkend: H-NL-R\_BA\_AR\_4020\_SN\_XX\_A\_

werk-nr	3.01-03011-01	schaal	1:200	blad	700x1250	productiedatum / Ges.	17.09.2020 / KuBus
planning	H-NL-R_BA_AR_4020_SN_XX_A_	veranderingdatum / Ges.	/				