

# Legenda

- terreingrens
- gebouw nieuw
- gebouw bestaand
- groenstrook
- beton en asfalt (oppervlakte geruwd)
- parkeerplaatsen (bestrating)
- invalideparkeerplaats
- parkeerplaats
- parkeerplaats elektro-auto
- stalling
- winkelvagens
- hekwerk
- vangrail
- paal (Ø=160mm, 1200mm hoog)
- vlaggen
- nieuwe bomen
- haag
- nooduitgang
- brandlanghaspel
- handbrandblusser
- brandhydrant
- lantaam 4000mm h., 27W
- gevel lantaam, 27W
- lantaam 4000mm h., 2x27W
- gevel lantaam, 207W
- gevel lantaam, 142W
- gevel lantaam, 51W
- lantaam 8000mm h., 27W
- lantaam 8000mm h., 27W
- gevel lantaam, 207W
- gevel lantaam, 51W
- lantaam 10000mm h., 2x51W
- lantaam 10000mm h., 51W en 95W
- lantaam 10000mm h. of travesere 8000mm h., 95W
- lantaam 10000mm h., 3x95W

max. b. = max. bezetting

## algemeen informatie

- 1) Brandveiligheid conform masterplan brandveiligheid opgesteld door AIVN.
- 2) EP-berekening conform rapportage.
- 3) Drink- en warmwaterinstallatie conform NEN 1006.
- 4) Bescherming tegen geluid en geluidswering tussen ruimte conform NEN 5077.
- 5) Daglicht conform NEN 2057. Beglazing HR++ Uglas = 1,65m2KW.
- 6) Wering van vocht conform NEN 2778.
- 7) Elektra installatie conform NEN 1010.
- 8) Riolering conform NEN 3215 / NTR 3216.
- 9) Gasinstallatie conform NEN en eisen NUTS-bedrijven.
- 10) Integrale toegankelijkheid van het gebouw en in het bouwwerk gelegen ruimte conform bouwbesluit 2012, afdeling 4.3. en 4.3.1.
- 11) Het pand wordt aangesloten op de openbare Nutsvoorzieningen.
- 12) Noodoverlopen conform opgave constructeur.
- 13) Trappen bouwbesluit 2012, paragraaf 2.5.1. Trapsparingen voorzien van balustrade (min. 1m hoog) volgens bouwbesluit paragraaf 2.3.1.
- 14) Maatvoering in het werk de controleuren.
- 15) Alles uitvoeren volgens bouwbesluit.
- 16) Het gebouw wordt voorzien van noodverlichting conform artikel 6.3 uit het Bouwbesluit 2012.
- 17) Sluitwerk op deuren t.p.v vluchtwegen conform NEN- en 179 en NEN- en 1125.
- 18) Locatie brandhydranten / opstelplaats brandweer voertuigen conform tekening AIVN.

## constructie vlg. constructeur



gemeente Rotterdam | percelen RTD12AN00790G0000 | peil = ± 0 mm N.A.P.

## Bestektekening

werk  
**HORNBACH Rotterdam**  
 Nieuwbouw HORNBACH Bouw- en Inmarkt met Drive In, parkeerplaatsen en toebehoren Driemanssteeweg 15, NL-3084 CC Rotterdam-Charlois

opdrachtgever  
**HORNBACH Holding B.V.**  
 Grootslag 1-5  
 NL-3951 RA Houten

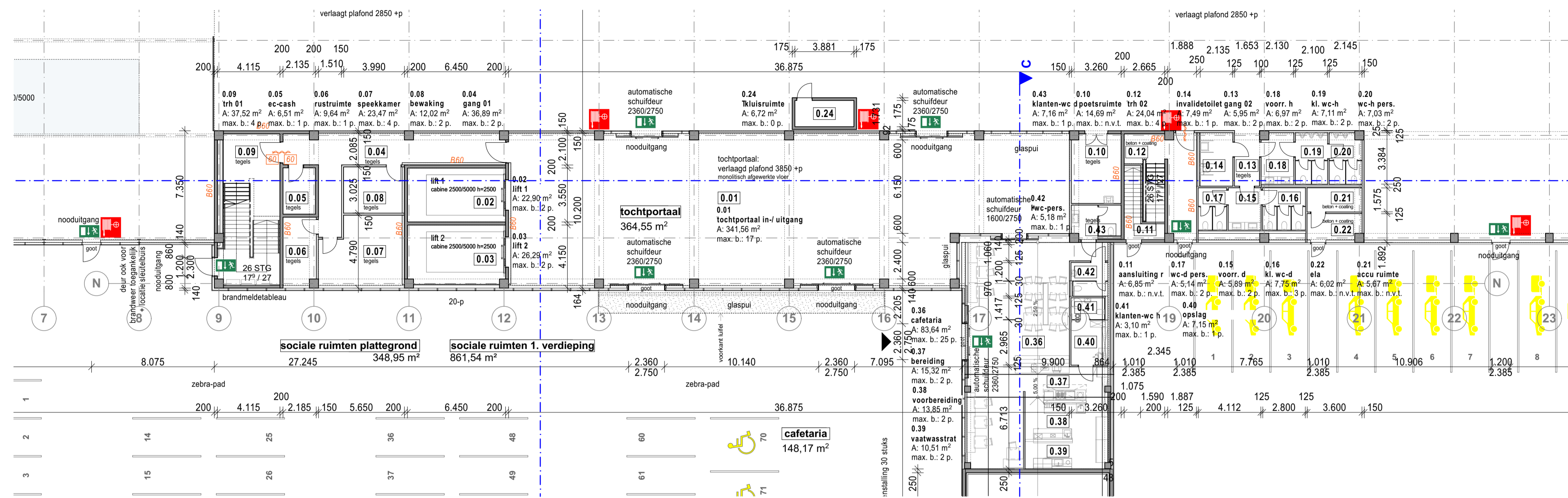
planning  
**KuBUS planung gmbh & co. kg**  
 Altenberger Straße 5, D-35576 Wetzlar  
 fon 036441 9485-0  
 fax 036441 9485-22  
 mail info@kubus-group.com / www.kubus-group.com

architect  
**van Vugt Bouwadvies B.V.**  
 Koningsweg 5e  
 NL-6942 NV Didam

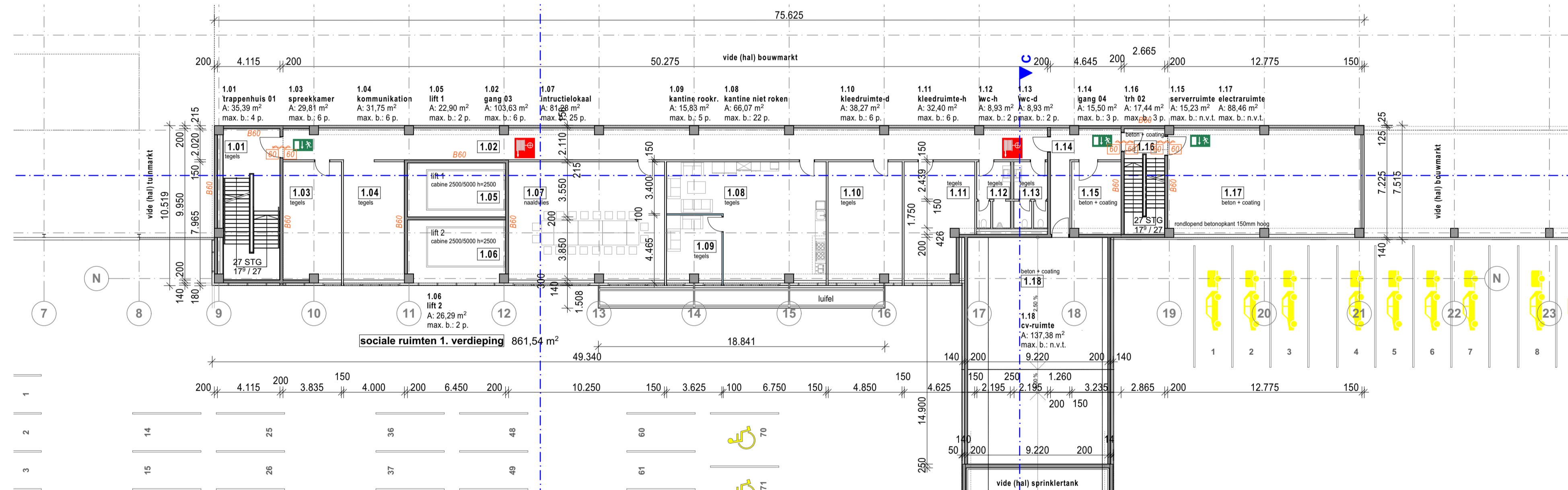
## soziale ruimten plattegrond en verdieping

werk - nr 3.01-03011-01 | schaal 1:200 | blad A1 594x841 | productiedatum / Gez. 17.09.2020 / KuBUS

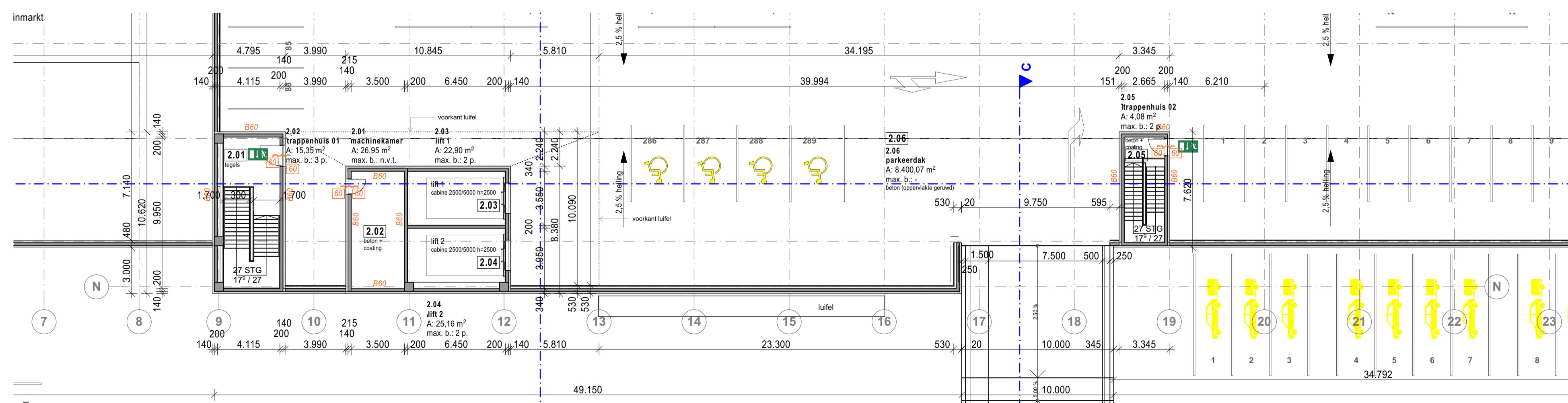
plannr. H-NL-R\_BA\_AR\_4011\_GR\_XX\_A\_- | veranderingdatum / Gez. /



## plattegrond



## 1. verdieping



## 2. verdieping