



# PTA Midden Nederland

## Project Tekken Advies

De Spil 6A • 3774 SE Kootwijkerbroek •  
Jaap@ptamiddennederland.nl • www.ptamiddennederland.nl

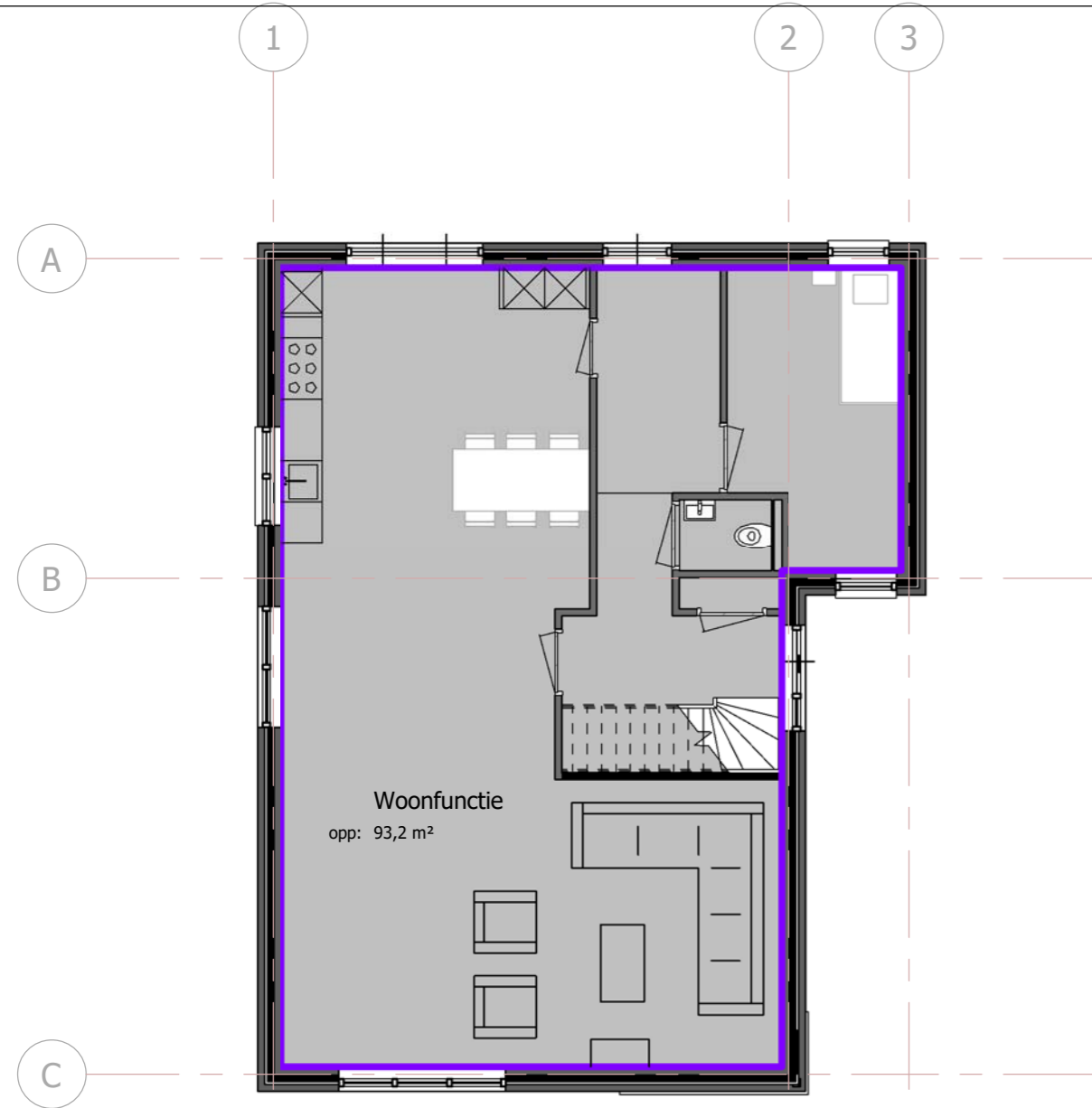
# Bouwbesluitberekening

Nieuwbouw woning Wolweg te Stroe / woning 2

ONTWERP – TEKENWERK – VERGUNNING – ADVIES – BEGELEIDING

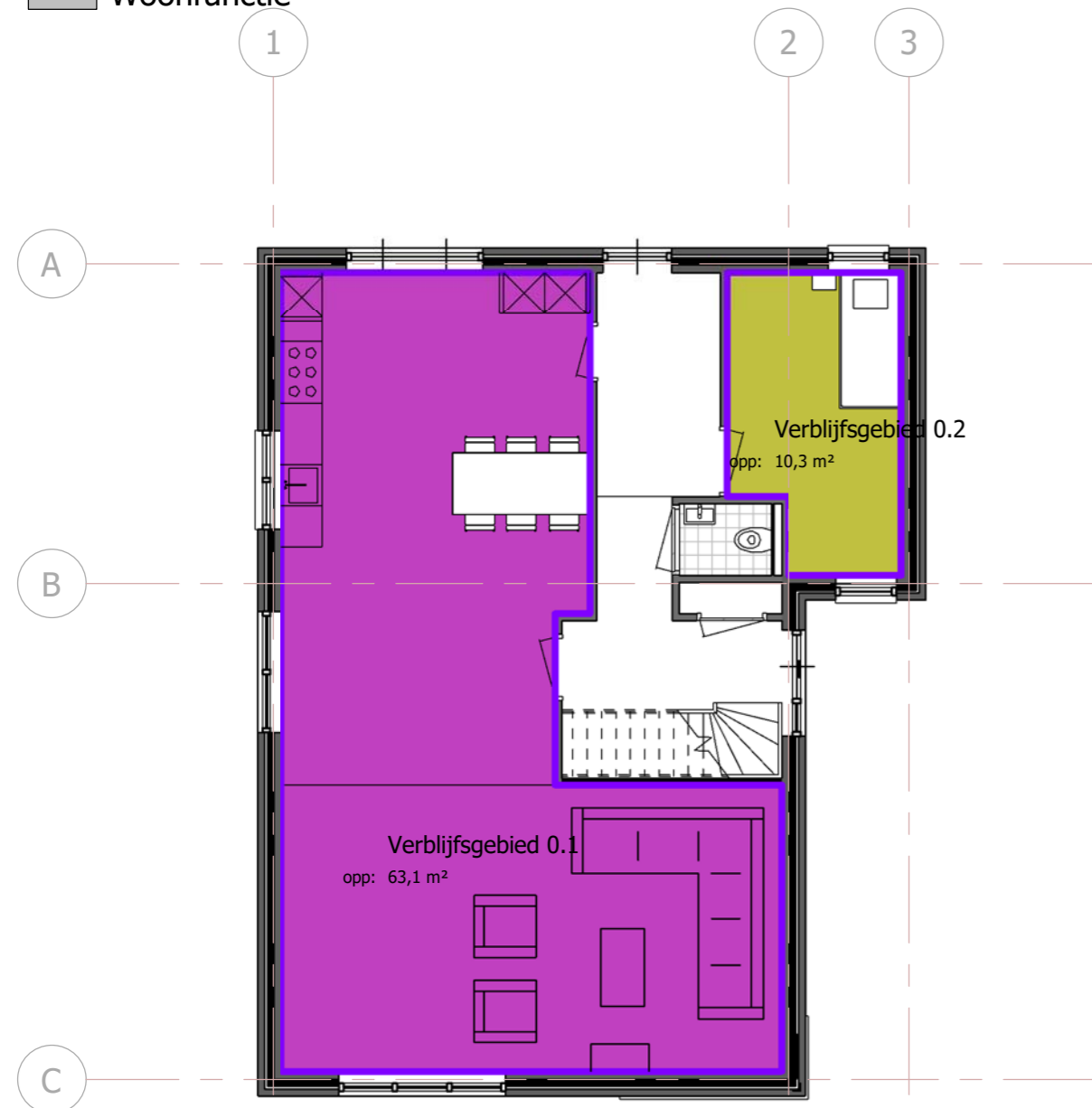
Behoort bij besluit van  
Omgevingsdienst  
De Vallei  
Kenmerk: 2020W0465  
15-10-2020





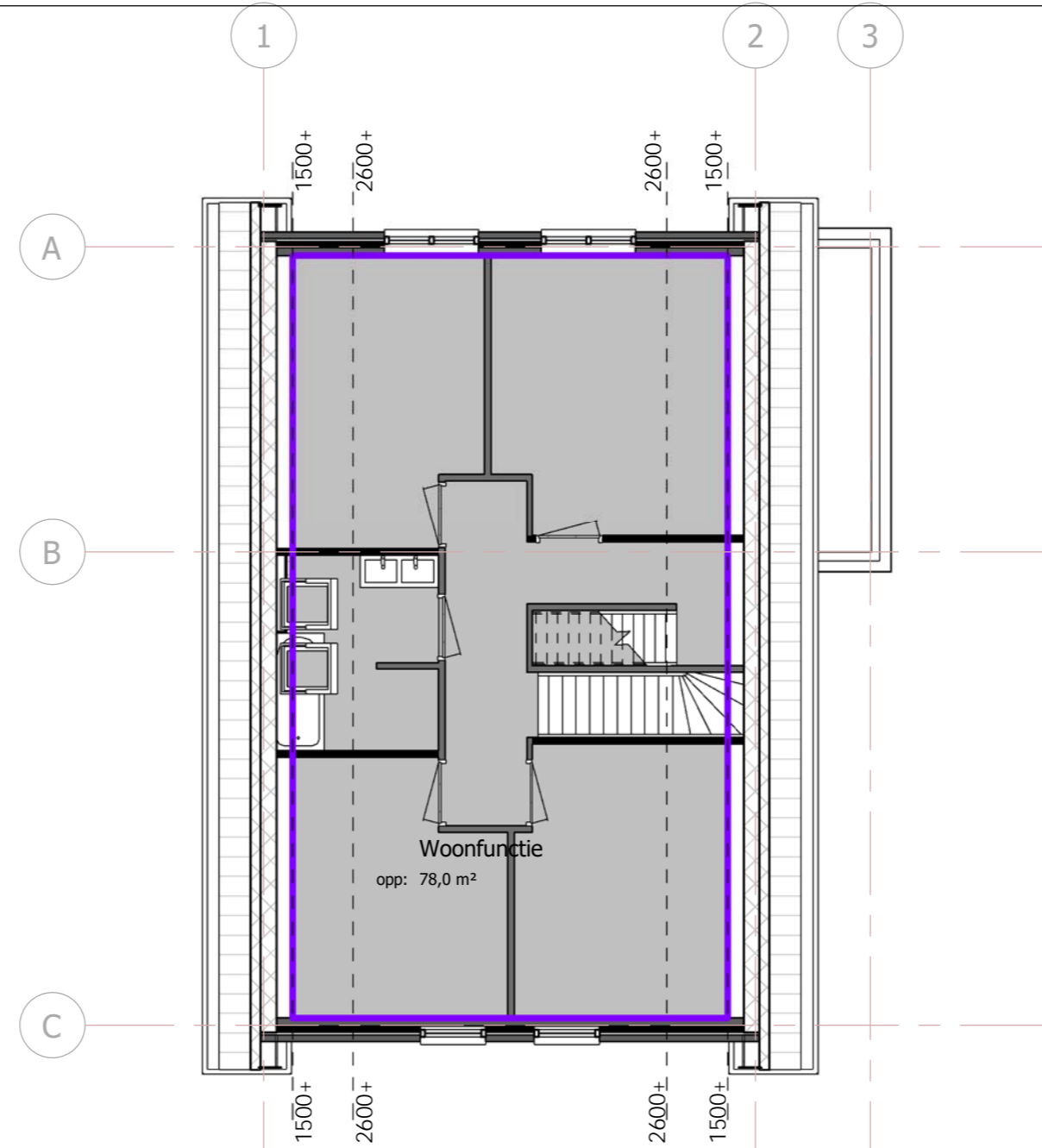
**Oppervlakte Naam:**

■ Woonfunctie



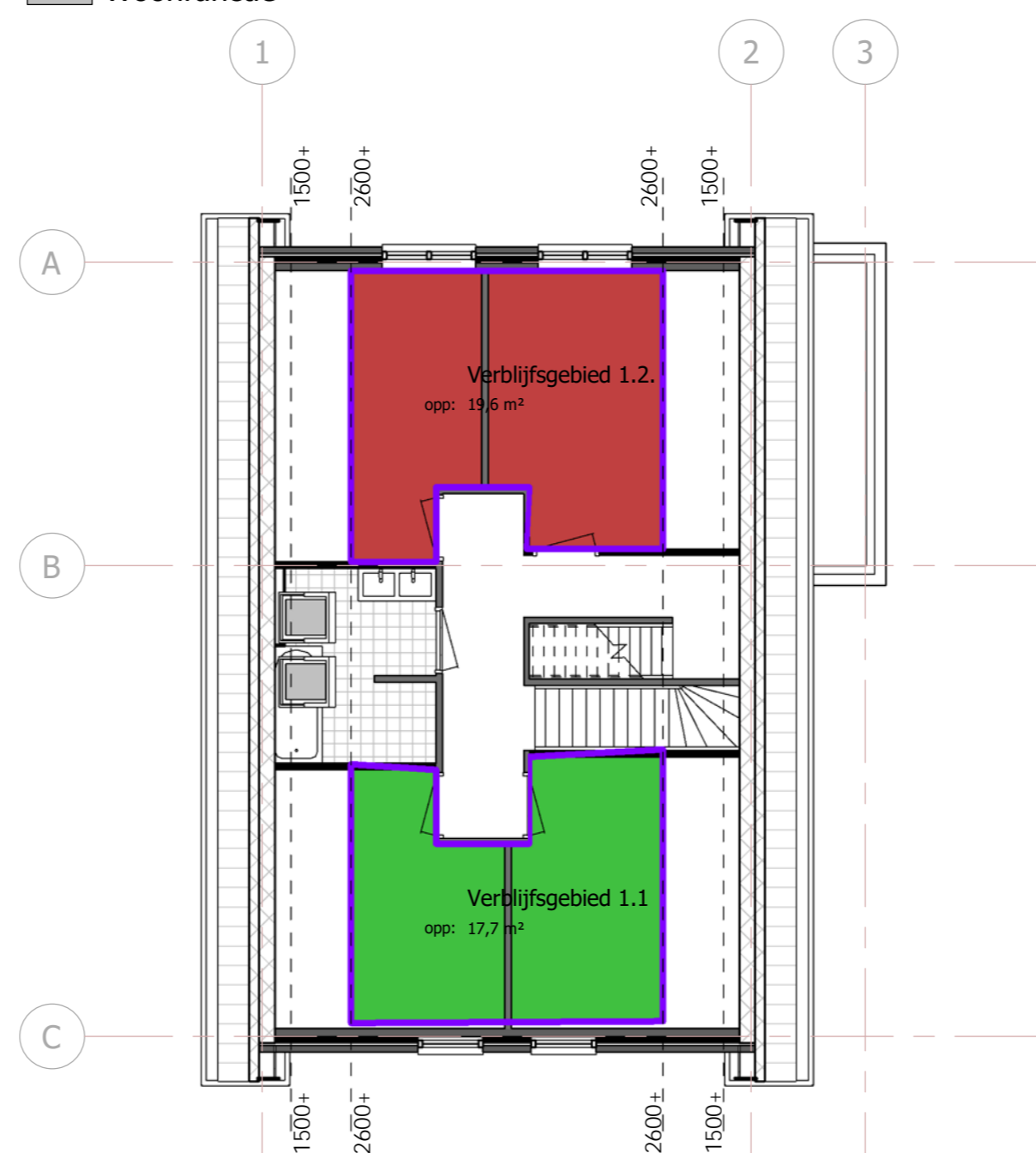
**Oppervlakte Naam:**

■ Verbljfsgebied 0.1  
■ Verbljfsgebied 0.2



**Oppervlakte Naam:**

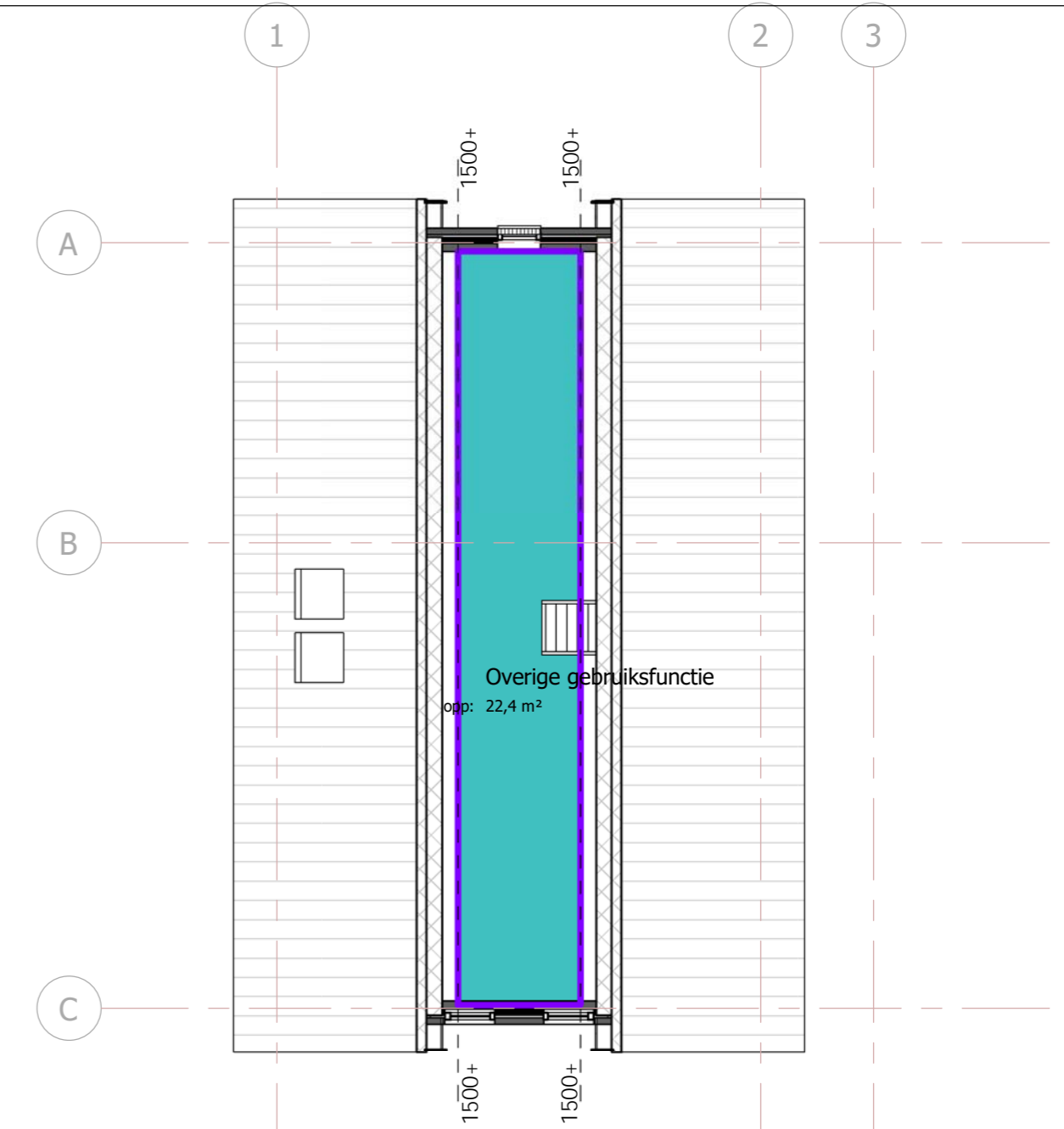
■ Woonfunctie



**Oppervlakte Naam:**

■ Verbljfsgebied 1.1  
■ Verbljfsgebied 1.2

Behoort bij besluit van  
Omgevingsdienst  
De Vallei  
Kenmerk: 2020W0465  
15-10-2020



**Oppervlakte Naam:**

■ Overige gebruiksfunctie

deze tekening is niet geschikt voor uitvoering

Wijziging nr.	Wijziging datum	Wijziging omschrijving
---------------	-----------------	------------------------

<p><b>PTA Midden Nederland</b> Project Tekon Advies</p>	<p>De Spil 6A 3774 SE, Kootwijkerbroek Tel. 06 - 34466939 E. Info@ptamiddennederland.nl W. www.ptamiddennederland.nl</p>	<p>fase: Aanvraag omgevingsvergunning</p>
	<p>opdrachtgever: fam. Zandsteeg Barneveldseweg 38 6741 LK Lunteren</p>	<p>status: Definitief</p>
<p>project: Het realiseren van twee woningen aan de Wolweg te Stroe</p>	<p>datum: 26-02-2020</p>	<p>formaat: A2</p>
<p>onderdeel: Gebruiksoppervlaktes</p>	<p>blad: OV-06</p>	<p>schaal: 1 : 100</p>
<p>Woning 2</p>	<p>20005</p>	<p>tekenaar: JvdB</p>
<p>werknummer:</p>	<p>20005</p>	<p>20005</p>

## Controle verblijfsgebied woonfunctie

Project : Nieuwbouw woning Wolweg  
te Stroe  
Order nummer : 20005  
Datum : 26-2-2020  
Berekend door : JvdB

### Verblijfsgebied:

De verblijfsgebieden zijn berekend aan de hand van de eisen zoals gesteld in het bouwbesluit.  
Daar staan eisen op basis van gebruiksruimten.

### **Verblijfsgebied (woonfunctie) eisen volgens bouwbesluit:**

- minimaal 55% van gebruiksoppervlakte is verblijfsgebied

Woonlaag	Gebruiksoppervlak in m <sup>2</sup>
begane grond	93,20
1e verdieping	78,00
2e verdieping	0,00
<b>Totaal</b>	<b>171,20</b>

Verblijfsgebied	Verblijfsgebied in m <sup>2</sup>
0.1	63,10
0.2	10,30
1.1	17,70
1.2	19,60
<b>Totaal</b>	<b>110,70</b>

55% van gebruiksoppervlak: 94,16 m<sup>2</sup>  
Aanwezig verblijfsgebied: 110,70 m<sup>2</sup>

voldoet

## Daglichtberekening

Project : Nieuwbouw woning Wolweg  
te Stroe  
Order nummer : 20005  
Datum : 26-2-2020  
Berekend door : JvdB

### Daglicht:

De berekening van de daglichttoetreding is een toets op basis van de eisen zoals gesteld in het bouwbesluit. Hierin wordt voor iedere gebruiksruimte een minimale eis gesteld op basis van een percentage van het verblijfsgebied en er wordt een absoluut minimum per verblijfsruimte aangegeven.

#### Daglichttoetreding (woonfunctie) eisen volgens bouwbesluit:

- minimaal 10% (per verblijfsgebied)
- minimaal 0,5 m<sup>2</sup> (per verblijfsruimte)

#### Ae = Ad x Cb

Ae = de equivalente daglichtoppervlakte van een ruimte

Ad = het oppervlakte van de doorlaat van de daglichtopening

Cb = de belemmeringsfactor (volgens NEN 2057)

#### VERBLIJFSGEBIED 0.1

Verblijfsruimte 0.2

Woonkamer

Oppervlak in m <sup>2</sup>		Kozijn merk	Aantal	Ad in m <sup>2</sup>	Cb	Ae = Ad x Cb
30,7		B	1	3,50	0,80	2,80
		C	1	5,10	0,80	4,08

voldoet

Aanwezig: 6,88 m<sup>2</sup>  
Benodigd: 3,07 m<sup>2</sup>

Verblijfsruimte 0.3

Keuken

Oppervlak in m <sup>2</sup>		Kozijn merk	Aantal	Ad in m <sup>2</sup>	Cb	Ae = Ad x Cb
32,5		D	1	3,60	0,80	2,88
		E	1	1,30	0,80	1,04
		F	1	2,60	0,80	2,08

voldoet

Aanwezig: 6,00 m<sup>2</sup>  
Benodigd: 3,25 m<sup>2</sup>

Overig

Oppervlak in m<sup>2</sup> 0,0 Wanden e.d.

Totaal verblijfsgebied 2

Oppervlak in m<sup>2</sup> 63,2

voldoet

Aanwezig 12,88 m<sup>2</sup>  
Benodigd 6,32 m<sup>2</sup>

#### VERBLIJFSGEBIED 0.2

Verblijfsruimte 0.5

Slaapkamer

Oppervlak in m <sup>2</sup>		Kozijn merk	Aantal	Ad in m <sup>2</sup>	Cb	Ae = Ad x Cb
10,3		H	2	0,70	0,80	1,12

voldoet

Aanwezig: 1,12 m<sup>2</sup>  
Benodigd: 1,03 m<sup>2</sup>

Overig

Oppervlak in m<sup>2</sup> 0,0 Wanden e.d.

Totaal verblijfsgebied 2

Oppervlak in m<sup>2</sup> 10,3

voldoet

Aanwezig 1,12 m<sup>2</sup>  
Benodigd 1,03 m<sup>2</sup>



VERBLIJFSGEBIED 1.1						
Verblifruimte 1.2						
Slaapkamer						
Oppervlak in m <sup>2</sup>	<u>9,5</u>	Kozijn merk	Aantal	Ad in m <sup>2</sup>	Cb	Ae = Ad x Cb
		I	1	1,30	0,80	1,04
<b>voldoet</b>						Aanwezig: 1,04 m <sup>2</sup> Benodigd: 0,95 m <sup>2</sup>
Verblifruimte 1.3						
Slaapkamer						
Oppervlak in m <sup>2</sup>	<u>8,2</u>	Kozijn merk	Aantal	Ad in m <sup>2</sup>	Cb	Ae = Ad x Cb
		I	1	1,30	0,80	1,04
<b>voldoet</b>						Aanwezig: 1,04 m <sup>2</sup> Benodigd: 0,82 m <sup>2</sup>
Overig						
Oppervlak in m <sup>2</sup>	<u>0,0</u>	Wanden e.d.				
<b>Totaal verblifgebied 2</b>						Aanwezig 2,08 m <sup>2</sup> Benodigd 1,77 m <sup>2</sup>
Oppervlak in m <sup>2</sup>	<u>17,7</u>	<b>voldoet</b>				

VERBLIJFSGEBIED 1.2						
Verblifruimte 1.5						
Slaapkamer						
Oppervlak in m <sup>2</sup>	<u>8,2</u>	Kozijn merk	Aantal	Ad in m <sup>2</sup>	Cb	Ae = Ad x Cb
		K	1	1,40	0,80	1,12
<b>voldoet</b>						Aanwezig: 1,12 m <sup>2</sup> Benodigd: 0,82 m <sup>2</sup>
Verblifruimte 1.6						
Slaapkamer						
Oppervlak in m <sup>2</sup>	<u>11,0</u>	Kozijn merk	Aantal	Ad in m <sup>2</sup>	Cb	Ae = Ad x Cb
		K	1	1,40	0,80	1,12
<b>voldoet</b>						Aanwezig: 1,12 m <sup>2</sup> Benodigd: 1,10 m <sup>2</sup>
Overig						
Oppervlak in m <sup>2</sup>	<u>0,4</u>	Wanden e.d.				
<b>Totaal verblifgebied 2</b>						Aanwezig 2,24 m <sup>2</sup> Benodigd 1,96 m <sup>2</sup>
Oppervlak in m <sup>2</sup>	<u>19,6</u>	<b>voldoet</b>				

## Ventilatieberekening woontent

Project : Nieuwbouw woning Wolweg  
te Stroe  
Order nummer : 20005  
Datum : 26-2-2020  
Berekend door : JvdB

### Ventilatie:

De ventilatie is berekend aan de hand van de eisen zoals gesteld in het bouwbesluit. Daar staan eisen op basis van gebruiksruimten. Bij het berekenen van de ventilatie is uitgegaan van natuurlijke toevoer en mechanische afvoer waarbij zo veel mogelijk via de verkeersruimte en via de toiletten afgevoerd wordt.

#### Ventilatie (woontent) eisen volgens bouwbesluit:

- minimaal 7dm<sup>3</sup>/s (per verblijfsgebied en verblijfsruimte)
- minimaal 0,7dm<sup>3</sup>/s/m<sup>2</sup> (per verblijfsruimte)
- minimaal 0,9dm<sup>3</sup>/s/m<sup>2</sup> (per verblijfsgebied)

#### Mechanische ventilatie in de woning:

Toilet voorzien van mechanische afvoer minimaal 7 dm<sup>3</sup>/sec  
Badkamer voorzien van mechanische afvoer minimaal 14 dm<sup>3</sup>/sec  
Keuken voorzien van mechanische afvoer minimaal 21 dm<sup>3</sup>/sec

#### VERBLIJFSGEBIED 0.1

Verblijfsruimte 0.2

Woonkamer

Oppervlak in m <sup>2</sup>	Kozijn merk	lengte rooster in m1	capaciteit rooster (dm <sup>3</sup> /s)	ventilatie = lengte x capaciteit
<u>30,7</u>	C	2,40	14,8	35,52 dm <sup>3</sup> /s

voldoet

\* toegepaste ventilatieroosters zijn: capaciteit: **Aanwezig:** 35,52 dm<sup>3</sup>/s  
- DucoTop 50 'ZR' 14,8 **Benodigd:** 21,49 dm<sup>3</sup>/s

Verblijfsruimte 0.3

Keuken

Oppervlak in m <sup>2</sup>	Kozijn merk	lengte rooster in m1	capaciteit rooster (dm <sup>3</sup> /s)	ventilatie = lengte x capaciteit
<u>32,5</u>	D	1,7	14,8	25,16 dm <sup>3</sup> /s

voldoet

\* toegepaste ventilatieroosters zijn: capaciteit: **Aanwezig:** 25,16 dm<sup>3</sup>/s  
- DucoTop 50 'ZR' 14,8 **Benodigd:** 22,75 dm<sup>3</sup>/s

Overig

Oppervlak in m<sup>2</sup> 0,0 Wanden e.d.

Totaal verblijfsgebied 2

Oppervlak in m<sup>2</sup> 63,2 **voldoet** **Aanwezig** 60,68 dm<sup>3</sup>/s **Benodigd** 56,88 dm<sup>3</sup>/s

VERBLIJFSGEBIED 0,2						
Verblifruimte 0,5						
Slaapkamer						
Oppervlak in m <sup>2</sup>	<u>10,3</u>	Kozijn merk	lengte rooster in m1	capaciteit rooster (dm <sup>3</sup> /s)	ventilatie = lengte x capaciteit	
		H	0,90	14,8	13,32 dm <sup>3</sup> /s	
<b>voldoet</b>						
* toegepaste ventilatieroosters zijn:		capaciteit:		<b>Aanwezig:</b>	13,32 dm <sup>3</sup> /s	
- DucoTop 50 'ZR'		14,8		<b>Benodigd:</b>	7,21 dm <sup>3</sup> /s	
Overig						
Oppervlak in m <sup>2</sup>	<u>0,0</u>	Wanden e.d.				
<b>Totaal verblijfsgebied 2</b>						
Oppervlak in m <sup>2</sup>	<u>10,3</u>	<b>voldoet</b>			<b>Aanwezig</b>	13,32 dm <sup>3</sup> /s
				<b>Benodigd</b>	9,27 dm <sup>3</sup> /s	

VERBLIJFSGEBIED 1.1						
Verblifruimte 1.2						
Slaapkamer						
Oppervlak in m <sup>2</sup>	<u>9,5</u>	Kozijn merk	lengte rooster in m1	capaciteit rooster (dm <sup>3</sup> /s)	ventilatie = lengte x capaciteit	
		I	1,00	14,8	14,80 dm <sup>3</sup> /s	
<b>voldoet</b>						
* toegepaste ventilatieroosters zijn:		capaciteit:		<b>Aanwezig:</b>	14,80 dm <sup>3</sup> /s	
- DucoTop 50 'ZR'		14,8		<b>Benodigd:</b>	6,65 dm <sup>3</sup> /s	
Verblifruimte 1.3						
Slaapkamer						
Oppervlak in m <sup>2</sup>	<u>8,2</u>	Kozijn merk	lengte rooster in m1	capaciteit rooster (dm <sup>3</sup> /s)	ventilatie = lengte x capaciteit	
		I	1,0	14,8	14,80 dm <sup>3</sup> /s	
<b>voldoet</b>						
* toegepaste ventilatieroosters zijn:		capaciteit:		<b>Aanwezig:</b>	14,80 dm <sup>3</sup> /s	
- DucoTop 50 'ZR'		14,8		<b>Benodigd:</b>	5,74 dm <sup>3</sup> /s	
Overig						
Oppervlak in m <sup>2</sup>	<u>0,2</u>	Wanden e.d.				
<b>Totaal verblijfsgebied 2</b>						
Oppervlak in m <sup>2</sup>	<u>17,9</u>	<b>voldoet</b>			<b>Aanwezig</b>	29,60 dm <sup>3</sup> /s
				<b>Benodigd</b>	16,11 dm <sup>3</sup> /s	

**VERBLIJFSGEBIED 1.2**

Verblijfsruimte 1.5

Slaapkamer

Oppervlak in m<sup>2</sup>8,2

Kozijn

lengte rooster

capaciteit

ventilatie =

merk

in m1

rooster (dm<sup>3</sup>/s)

lengte x capaciteit

K

1,40

14,8

20,72 dm<sup>3</sup>/s**voldoet**

\* toegepaste ventilatieroosters zijn:

- DucoTop 50 'ZR'

capaciteit:

14,8

**Aanwezig:**20,72 dm<sup>3</sup>/s**Benodigd:**5,74 dm<sup>3</sup>/s

Verblijfsruimte 1.6

Slaapkamer

Oppervlak in m<sup>2</sup>11,0

Kozijn

lengte rooster

capaciteit

ventilatie =

merk

in m1

rooster (dm<sup>3</sup>/s)

lengte x capaciteit

K

1,4

14,8

20,72 dm<sup>3</sup>/s**voldoet**

\* toegepaste ventilatieroosters zijn:

- DucoTop 50 'ZR'

capaciteit:

14,8

**Aanwezig:**20,72 dm<sup>3</sup>/s**Benodigd:**7,70 dm<sup>3</sup>/s**Overig**Oppervlak in m<sup>2</sup>0,4

Wanden e.d.

**Totaal verblijfsgebied 2**Oppervlak in m<sup>2</sup>

19,6

**voldoet****Aanwezig**41,44 dm<sup>3</sup>/s**Benodigd**17,64 dm<sup>3</sup>/s



# PTA Midden Nederland

## Project Teken Advies

Laageinderweg 16 • 3774 TD Kootwijkerbroek •  
Jaap@ptamiddennederland.nl • www.ptamiddennederland.nl

ONTWERP – TEKENWERK – VERGUNNING – ADVIES – BEGELEIDING

Behoort bij besluit van  
Omgevingsdienst  
De Vallei

Kenmerk: 2020W0465  
15-10-2020

