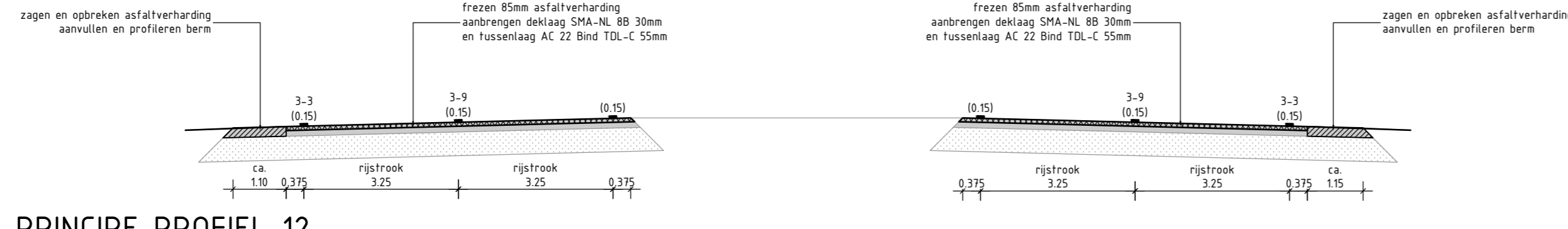
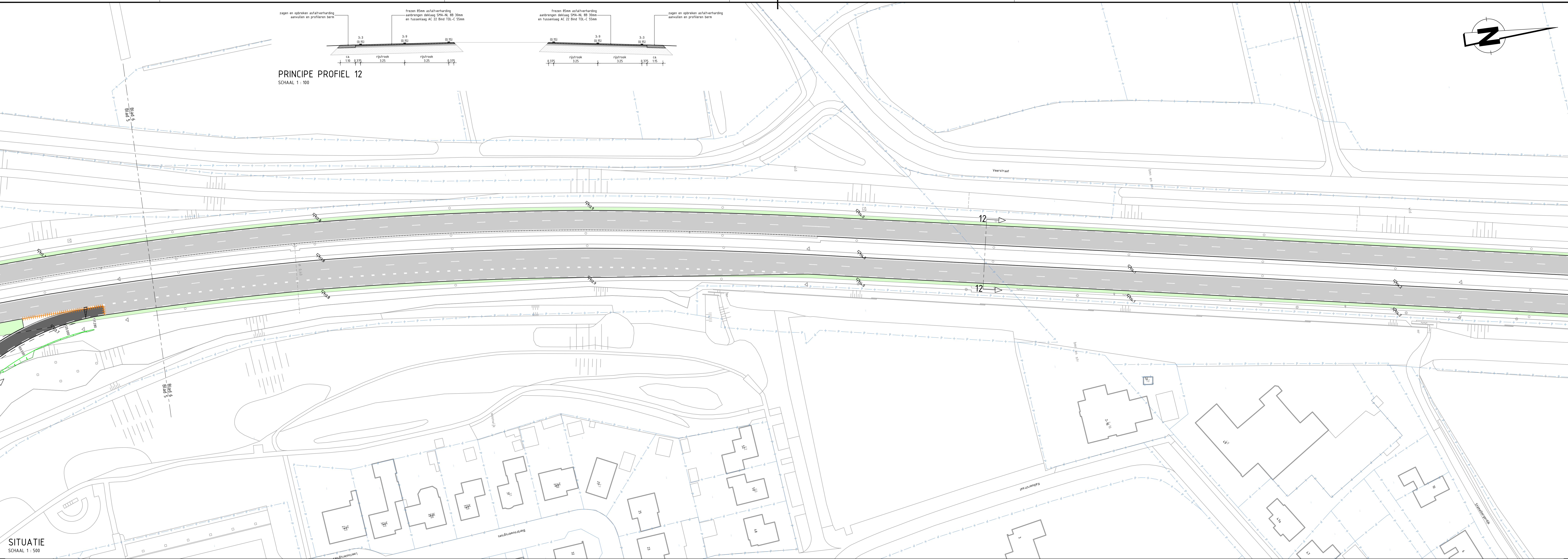


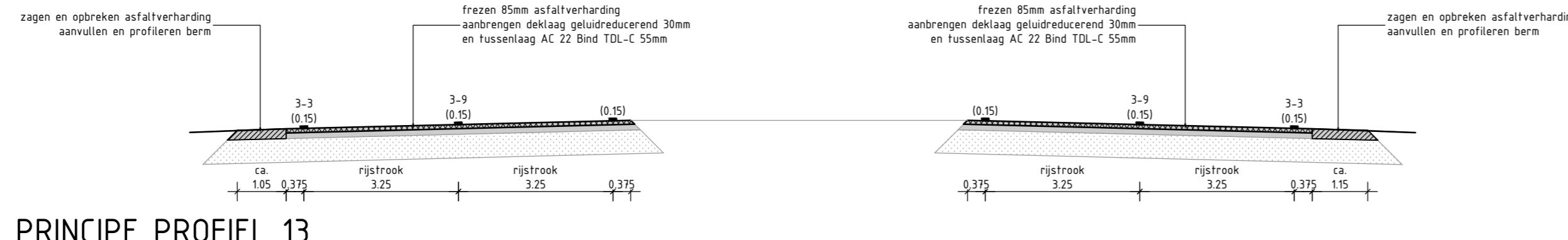
PRINCIPE PROFIEL 12
SCHAAL 1 : 100



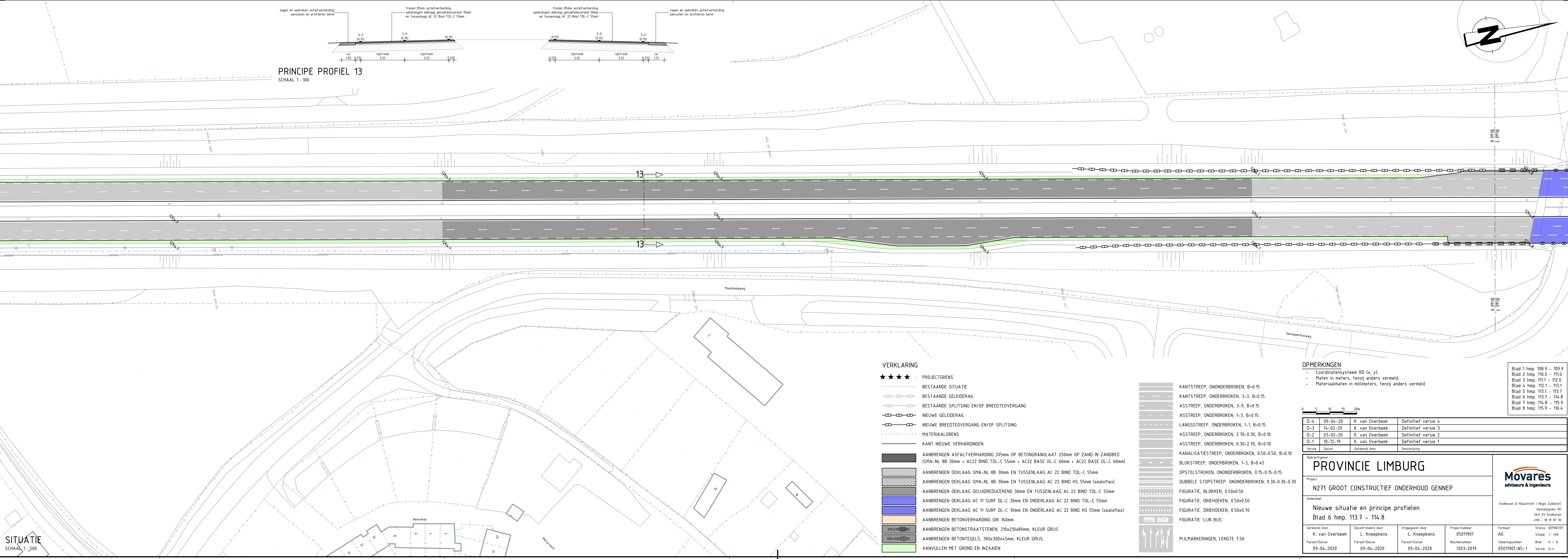
SITUATIE
SCHAAL 1 : 500



PRINCIPE PROFIEL 13
SCHAAL 1 : 100



SITUATIE
SCHAAL 1 : 500



- VERKLARING**
- *** PROJECTGRENSEN
 - BESTAANDE SITUATIE
 - BESTAANDE GELEIDERAIL
 - BESTAANDE SPLITSING EN/OF BREDTEOVERGANG
 - NIEUWE GELEIDERAIL
 - NIEUWE BREDTEOVERGANG EN/OF SPLITSING
 - MATERIAALGRENSEN
 - KANT NIEUWE VERHARDINGEN
 - AANBRENGEN ASFALTVERHARDING 205mm OP BETONGRANULAAT 250mm OP ZAND IN ZANDBED (SMA-NL 88 30mm + AC22 BIND TOL-C 55mm + AC22 BASE OL-C 60mm + AC22 BASE OL-C 60mm)
 - AANBRENGEN DEKLAAG SMA-NL 88 30mm EN TUSSENLAAG AC 22 BIND TOL-C 55mm
 - AANBRENGEN DEKLAAG SMA-NL 88 30mm EN TUSSENLAAG AC 22 BIND HS 55mm (sealoflex)
 - AANBRENGEN DEKLAAG GELUIDREDUCEEREND 30mm EN TUSSENLAAG AC 22 BIND TOL-C 55mm
 - AANBRENGEN DEKLAAG AC 11 SURF OL-C 30mm EN ONDERLAAG AC 22 BIND TOL-C 55mm
 - AANBRENGEN DEKLAAG AC 11 SURF OL-C 30mm EN ONDERLAAG AC 22 BIND HS 55mm (sealoflex)
 - AANBRENGEN BETONVERHARDING 160mm
 - AANBRENGEN BETONSTRAATSTENEN, 210x210x80mm, KLEUR GRIS
 - AANBRENGEN BETONTEGELS, 300x300x45mm, KLEUR GRIS
 - AANVULLEN MET GROND EN INZAAIEN

- OPMERKINGEN**
- Coördinaatensysteem RD 1v, yv
 - Maten in meters, tenzij anders vermeld.
 - Materiaalnamen in millimeters, tenzij anders vermeld.
- OPMERKINGEN**
- KANTSTREEP, ONDERBROKEN, 0-0-15
 - KANTSTREEP, ONDERBROKEN, 3-3, B=0.15
 - ASSTREEP, ONDERBROKEN, 3-9, B=0.15
 - ASSTREEP, ONDERBROKEN, 1-3, B=0.15
 - LANGSSTREEP, ONDERBROKEN, 1-1, B=0.15
 - ASSTREEP, ONDERBROKEN, 2.70-0.30, B=0.10
 - ASSTREEP, ONDERBROKEN, 0.30-2.70, B=0.10
 - KANALISATIESTREEP, ONDERBROKEN, 0.50-0.50, B=0.10
 - BLOKSTREEP, ONDERBROKEN, 1-3, B=0.45
 - OPSTELSTROKEN, ONDERBROKEN, 0.15-0.15-0.15
 - DUBBELE STOPSTREEP, ONDERBROKEN, 0.30-0.30-0.30
 - FIGURATIE, BLOKKEN, 0.50x0.50
 - FIGURATIE, DRIEHOEKEN, 0.50x0.50
 - FIGURATIE, DRIEHOEKEN, 0.50x0.70
 - FIGURATIE 'LJN BUS'
 - PIJLMARKERINGEN, LENGTE 750

OPMERKINGEN

Blad 1 hmp. 108.9 - 109.9
 Blad 2 hmp. 110.0 - 111.0
 Blad 3 hmp. 111.1 - 112.0
 Blad 4 hmp. 112.1 - 113.1
 Blad 5 hmp. 113.1 - 113.7
 Blad 6 hmp. 113.7 - 114.8
 Blad 7 hmp. 114.8 - 115.9
 Blad 8 hmp. 115.9 - 116.4

D-4	09-04-20	K. van Overbeek	Definitief versie 4
D-3	14-02-20	K. van Overbeek	Definitief versie 3
D-2	03-02-20	K. van Overbeek	Definitief versie 2
D-1	10-12-19	K. van Overbeek	Definitief versie 1
Versie	Datum	Ontwaker	Toetsing

PROVINCIE LIMBURG

Project
N271 GROOT CONSTRUCTIEF ONDERHOUD GENNEP

Onderdeel
Nieuwe situatie en principe profielen
Blad 6 hmp. 113.7 - 114.8

Ontwaker door
 K. van Overbeek

Geïntegreerd door
 L. Kneepkens

Wijzigingen door
 L. Kneepkens

Projectnummer
 05011901

Paraf/Datum
 09-04-2020

Bestandnummer
 1203-2019

Tekenaar
 A0

Stapelnummer
 05011901-NS-1

Blad 4 / 8
 Versie 0.4

Endover & Haasticht | Page 2 (doel) | Kennelstein 10
 6417 25 Endover
 -196 - 18 11 41 30

Movares
 adviseurs & ingenieurs