

Hoe meld ik een misstand?

Elke organisatie vanaf 50 werknemers heeft een interne meldregeling voor (vermoede) misstanden.

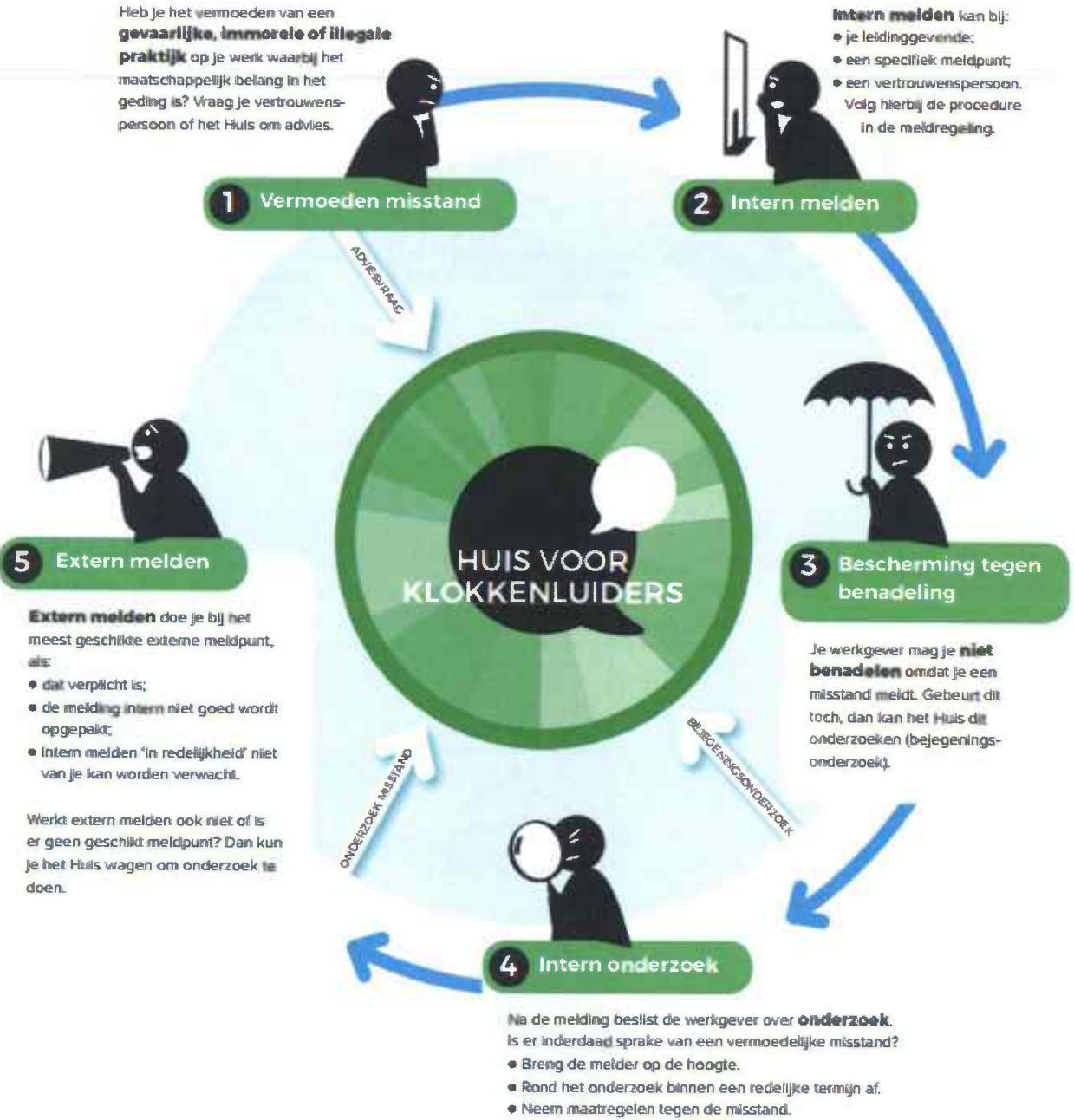
Hierin staat:

- de definitie van een misstand;
- procedure voor interne en externe melding;
- recht op bescherming tegen benadeling.

Heb je het vermoeden van een **gevaarlijke, immorele of illegale praktijk** op je werk waarbij het maatschappelijk belang in het geding is? Vraag je vertrouwenspersoon of het Huis om advies.

Intern melden kan bij:

- je leidinggevende;
 - een specifiek meldpunt;
 - een vertrouwenspersoon.
- Volg hierbij de procedure in de meldregeling.



Neem voor advies contact op via huisvoorklokkenuiders.nl