

Besluit

Het college van burgemeester en wethouders van Eindhoven neemt een verkeersbesluit voor de volgende straten:

- Hendrik Staetslaan
- Willem van Kesselstraat

Wettelijk kader

Voor de volgende inrichtingselementen in het plan is een verkeersbesluit vereist:

- Het instellen van een parkeerverbod;
- Het aanwijzen van een taxistandplaats;
- Het aanleggen van een zebrapad;
- Het instellen van een adviessnelheid.

De basis voor het nemen van dit verkeersbesluit is artikel 15, lid 1 en 2 van de Wegenverkeerswet.

Het gemeentebestuur is bevoegd tot het nemen van dit besluit. De basis hiervoor is artikel 18, lid 1, sub d van de Wegenverkeerswet 1994.

De onderstaande belangen zijn de basis voor het verkeersbesluit. Zij staan in artikel 2 van de Wegenverkeerswet 1994:

- het verzekeren van de veiligheid op de weg;
- het beschermen van weggebruikers en passagiers;
- het zoveel mogelijk waarborgen van de vrijheid van het verkeer.

Aanleiding

De Hendrik Staetslaan en Willem van Kesselstraat zijn bij de gemeente Eindhoven in beheer. De gemeente gaat deze straten herinrichten omdat de bestrating aan vervanging toe is.

Belangenafweging

De Hendrik Staetslaan en Willem van Kesselstraat liggen in een 30-km gebied. De nieuwe inrichting moet voldoen aan de inrichtingsprincipes van zo'n gebied. Met de herinrichting stemmen we het gewenste verkeersgedrag van de weggebruikers af op de functie van de weg. De straten hebben de functie van buurtontsluitingsweg: zij verzamelen het verkeer van de aangrenzende woonstraten. De Hendrik Staetslaan ontsluit bovendien een winkelstrip, het winkelcentrum Judas Tadeusplein en het Antoon Schellenscollege, een middelbare school. Bijzondere voorzieningen aan de Willem van Kesselstraat



zijn een kinderdagverblijf, een gezondheidscentrum, een kerk en een park met speelvoorzieningen.

Vanwege de genoemde functies treffen we maatregelen, die moeten zorgen voor een veilige, overzichtelijke weginrichting en het waarborgen van een afdoende verkeersafwikkeling. De hoofdelementen zijn:

- een niet overdadig brede rijbaan voor tweerichtingsverkeer, met naastgelegen parkeerstroken;
- verhoogde kruispunten, zonder voorrangregeling;
- het instellen van een parkeerverbod in beide straten, op de weggedeeltes waar geen parkeervakken zijn;
- het aanduiden van een schoolzone met een adviessnelheid van 15 km/u. Dit, ter hoogte van het Antoon Schellenscollege, waar de Hendrik Staetslaan en Willem van Kesselstraat op elkaar aansluiten;
- het aanleggen van 3 oversteekplaatsen met zebepad: 2x bij het kinderdagverblijf en gezondheidscentrum aan de Willem van Kesselstraat. 1x bij het Antoon Schellenscollege aan de Hendrik Staetslaan;
- het aanwijzen van een parkeerstrook voor taxi's. Dit, ter hoogte van het Antoon Schellenscollege aan de Hendrik Staetslaan. Hij is bestemd voor taxibussen die de scholieren brengen en ophalen.

Samenspraak

Op 27 juni 2019 is het voorlopig ontwerp gepresenteerd en besproken in het CVO = Centraal Verkeers Overleg. Het CVO is een adviesorgaan, waarin professionele partijen vertegenwoordigd zijn. Dit zijn onder andere de Fietzersbond, Brandweer, Platform Gehandicapten, de taxibranche en het CBR (Centraal Bureau Rijvaardigheid). Waar mogelijk zijn de reacties overgenomen in het voorliggende ontwerp.

Het voorlopig ontwerp is vervolgens op 2 december 2019 aan de belanghebbenden gepresenteerd, tijdens een informatieavond. Die belanghebbenden zijn bewoners, en vertegenwoordigers en gebruikers van de eerdergenoemde functies in de straten. Zo mogelijk zijn ook hun reacties verwerkt tot het definitief ontwerp.

Advies politie

Overleg heeft plaatsgevonden met de regiopolitie, waarbij te kennen is gegeven dat met de voorgestelde verkeersmaatregel wordt ingestemd.

Besluit

Het verkeersbesluit nemen voor:

- het met borden aanduiden van een tweezijdig parkeerverbod over de hele lengte van de Hendrik Staetslaan en de Willem van Kesselstraat. Het verbod betreft uitsluitend de weggedeeltes waar geen parkeervakken zijn;
- het met borden en wegmarkering aanduiden van een schoolzone, met een adviessnelheid van 15 km/u. Dit, ter hoogte van het Antoon Schellenscollege, waar de Hendrik Staetslaan en Willem van Kesselstraat op elkaar aansluiten. Het betreft het weggedeelte tussen de Springerstraat en de Hellenraadstraat;



- het aanleggen van 3 oversteekplaatsen met zebrapad, met bijbehorende borden:
 - 1x ten zuiden van het gezondheidscentrum aan de Willem van Kesselstraat. Dit is aan de noordzijde van de kruising parallelweg Willem van Kesselstraat.
 - 1x ten noorden van het gezondheidscentrum aan de Willem van Kesselstraat. Dit is aan de zuidzijde van de kruising Barriereweg.
 - 1x bij het Antoon Schellenscollege aan de Hendrik Staetslaan. Dit is aan de noordzijde kruising Bleyslaan.
- het met borden aanwijzen van een parkeerstrook voor taxi's. Dit, ter hoogte van en aan de zijde van het Antoon Schellenscollege aan de Hendrik Staetslaan. Het betreft het weggedeelte tussen de Springerstraat en de Bleyslaan.

De maatregelen zijn aangegeven op tekening "200819_DO_W. v. Kesselstraat - H. Staetslaan-Blad1" en "200819_DO_W. v. Kesselstraat - H. Staetslaan-Blad2." Gedateerd op 27 augustus 2020.

Bezwaar

Belanghebbenden kunnen, tot uiterlijk 6 weken na publicatie van het besluit, schriftelijk bezwaar indienen bij burgemeester en wethouders, Postbus 90150, 5600 RB Eindhoven.

Het bezwaarschrift moet worden ondertekend en bevat ten minste:

- de naam en het adres van de indiener
- de dagtekening
- een omschrijving van het besluit waartegen het bezwaar is gericht
- de gronden van het bezwaar.

Het bezwaar schorst niet de werking van het besluit.

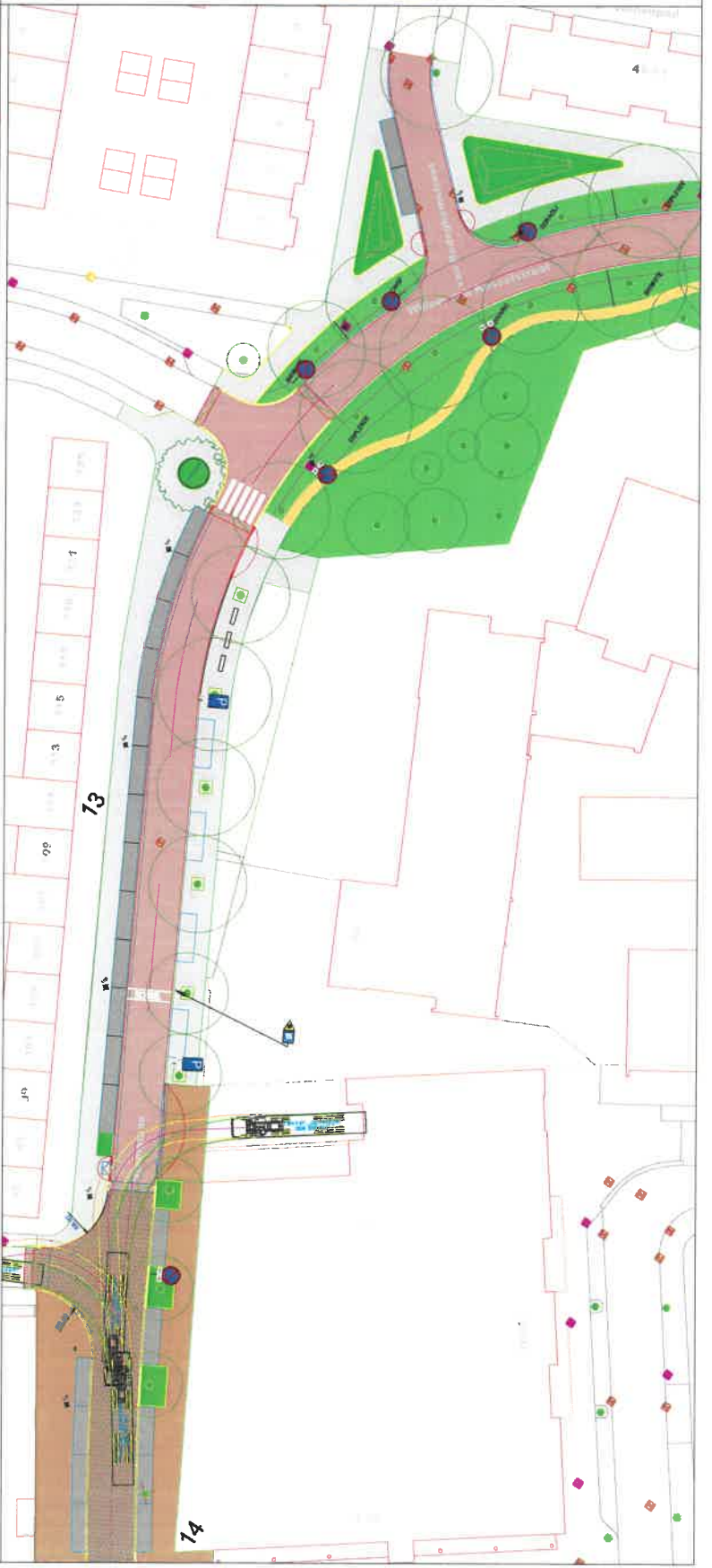
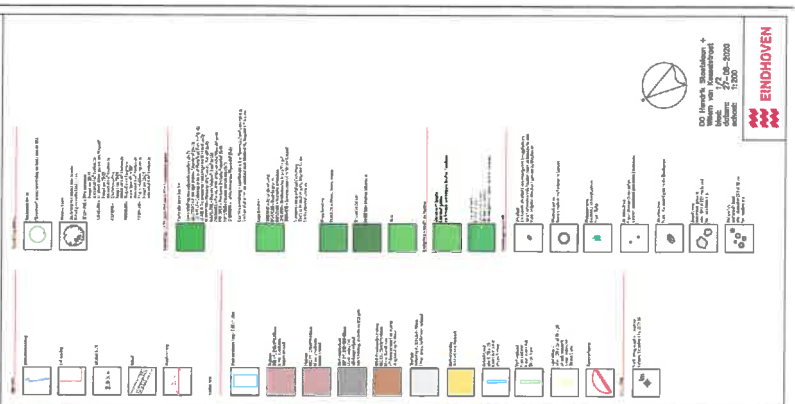
Wel kan een belanghebbende, met een spoedeisend belang, binnen dezelfde termijn een voorlopige voorziening vragen bij de voorzieningenrechter van Rechtbank Oost-Brabant, Postbus 90125, 5200 MA 's-Hertogenbosch.

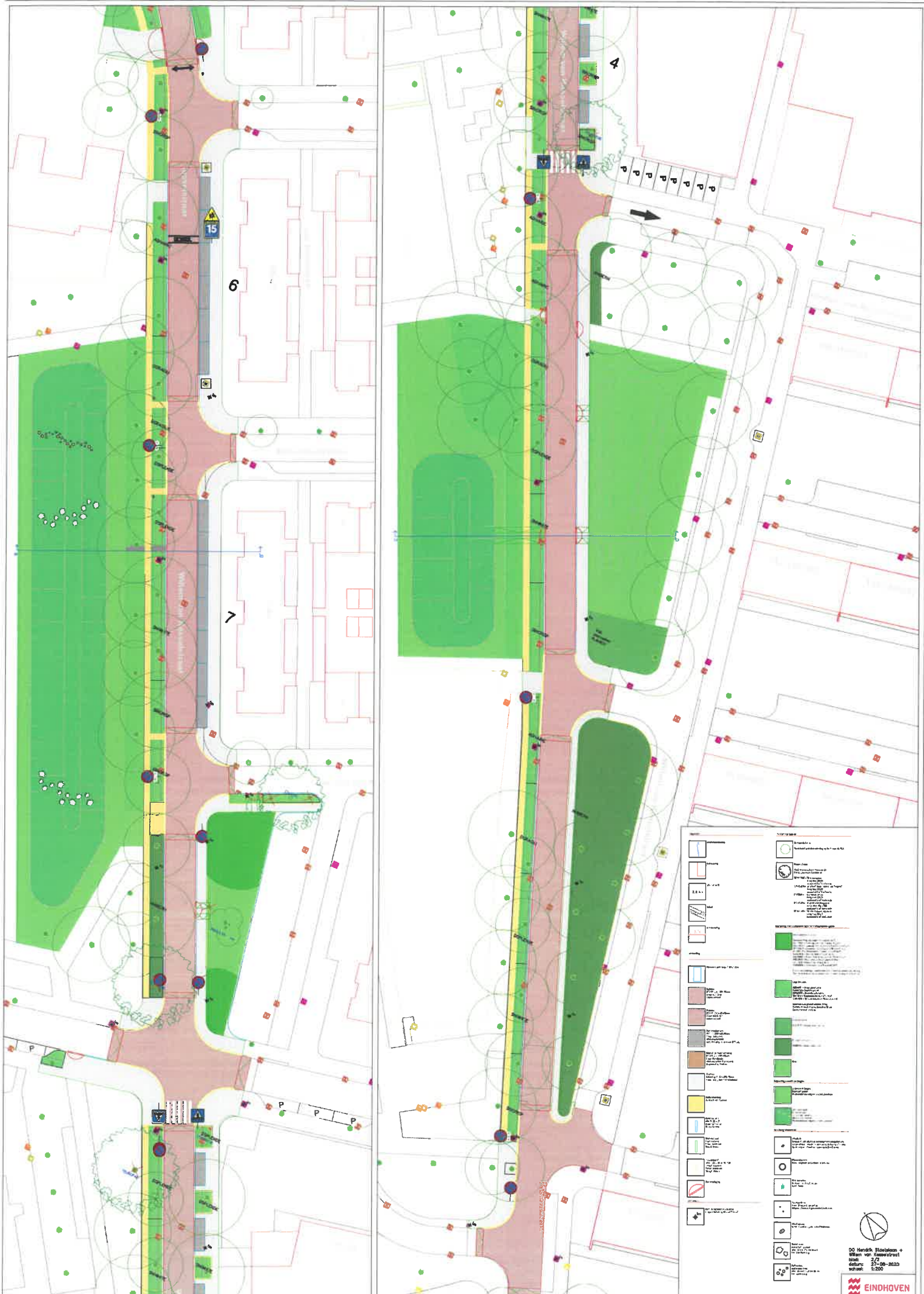
Het verzoek om een voorlopige voorziening moet voldoen aan dezelfde eisen als een bezwaarschrift.

Eindhoven, 23 september 2020

Hoogachtend,
namens burgemeester en wethouders van Eindhoven,

G.M. Swaans - van der Helm
hoofd afdeling Verkeer, Milieu en Duurzaamheid





Legend

Symbolen

- Symbol 1: [Symbol]
- Symbol 2: [Symbol]
- Symbol 3: [Symbol]
- Symbol 4: [Symbol]
- Symbol 5: [Symbol]
- Symbol 6: [Symbol]
- Symbol 7: [Symbol]
- Symbol 8: [Symbol]
- Symbol 9: [Symbol]
- Symbol 10: [Symbol]
- Symbol 11: [Symbol]
- Symbol 12: [Symbol]
- Symbol 13: [Symbol]
- Symbol 14: [Symbol]
- Symbol 15: [Symbol]
- Symbol 16: [Symbol]
- Symbol 17: [Symbol]
- Symbol 18: [Symbol]
- Symbol 19: [Symbol]
- Symbol 20: [Symbol]
- Symbol 21: [Symbol]
- Symbol 22: [Symbol]
- Symbol 23: [Symbol]
- Symbol 24: [Symbol]
- Symbol 25: [Symbol]
- Symbol 26: [Symbol]
- Symbol 27: [Symbol]
- Symbol 28: [Symbol]
- Symbol 29: [Symbol]
- Symbol 30: [Symbol]
- Symbol 31: [Symbol]
- Symbol 32: [Symbol]
- Symbol 33: [Symbol]
- Symbol 34: [Symbol]
- Symbol 35: [Symbol]
- Symbol 36: [Symbol]
- Symbol 37: [Symbol]
- Symbol 38: [Symbol]
- Symbol 39: [Symbol]
- Symbol 40: [Symbol]
- Symbol 41: [Symbol]
- Symbol 42: [Symbol]
- Symbol 43: [Symbol]
- Symbol 44: [Symbol]
- Symbol 45: [Symbol]
- Symbol 46: [Symbol]
- Symbol 47: [Symbol]
- Symbol 48: [Symbol]
- Symbol 49: [Symbol]
- Symbol 50: [Symbol]

Colorcode

- Color 1: [Color]
- Color 2: [Color]
- Color 3: [Color]
- Color 4: [Color]
- Color 5: [Color]
- Color 6: [Color]
- Color 7: [Color]
- Color 8: [Color]
- Color 9: [Color]
- Color 10: [Color]
- Color 11: [Color]
- Color 12: [Color]
- Color 13: [Color]
- Color 14: [Color]
- Color 15: [Color]
- Color 16: [Color]
- Color 17: [Color]
- Color 18: [Color]
- Color 19: [Color]
- Color 20: [Color]
- Color 21: [Color]
- Color 22: [Color]
- Color 23: [Color]
- Color 24: [Color]
- Color 25: [Color]
- Color 26: [Color]
- Color 27: [Color]
- Color 28: [Color]
- Color 29: [Color]
- Color 30: [Color]
- Color 31: [Color]
- Color 32: [Color]
- Color 33: [Color]
- Color 34: [Color]
- Color 35: [Color]
- Color 36: [Color]
- Color 37: [Color]
- Color 38: [Color]
- Color 39: [Color]
- Color 40: [Color]
- Color 41: [Color]
- Color 42: [Color]
- Color 43: [Color]
- Color 44: [Color]
- Color 45: [Color]
- Color 46: [Color]
- Color 47: [Color]
- Color 48: [Color]
- Color 49: [Color]
- Color 50: [Color]

Other information

DO Hendrik Staalman +
 B&M van Hooftstraat
 2/3
 3512 CA Eindhoven
 schaal: 1:200

EINDHOVEN