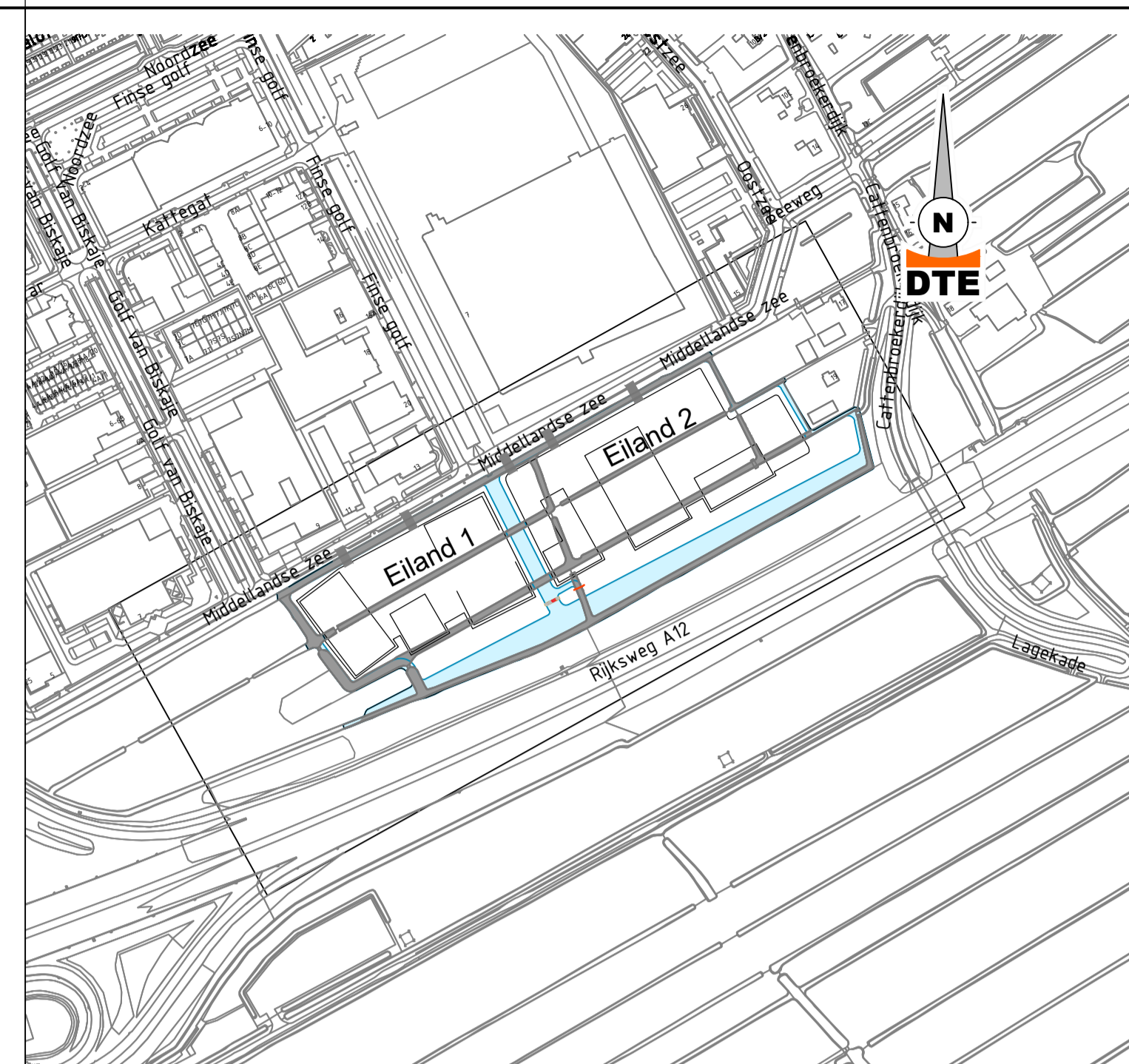
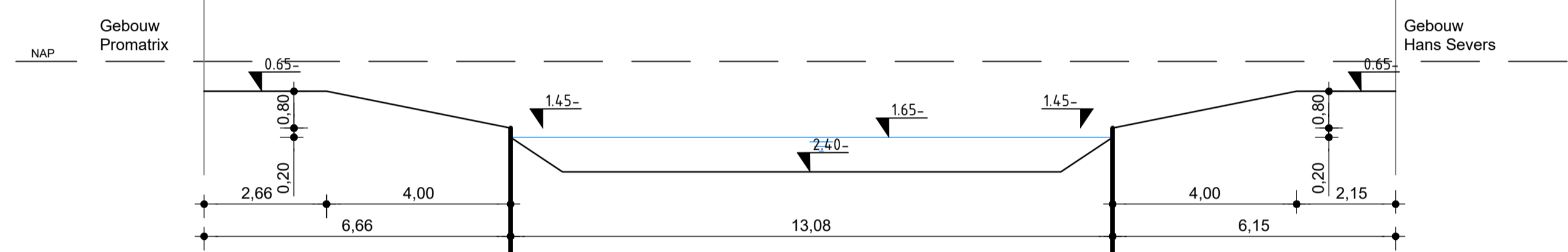


Bovenaanzicht Watergangprofiel 3
Schaal: 1:100



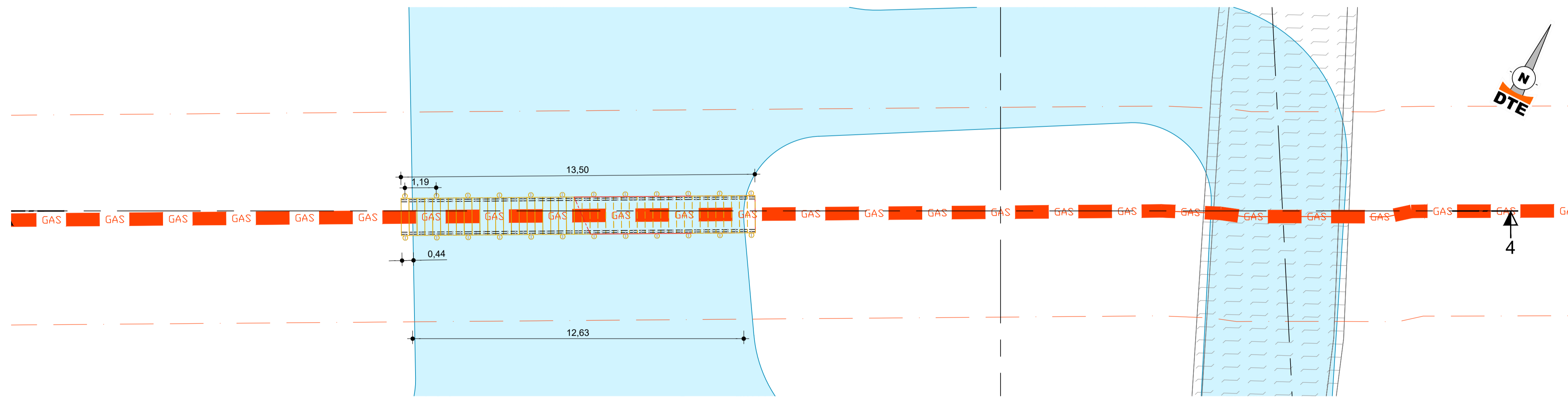
Situatie
Schaal: 1:5000

Watergangprofiel 3
Schaal: 1:100

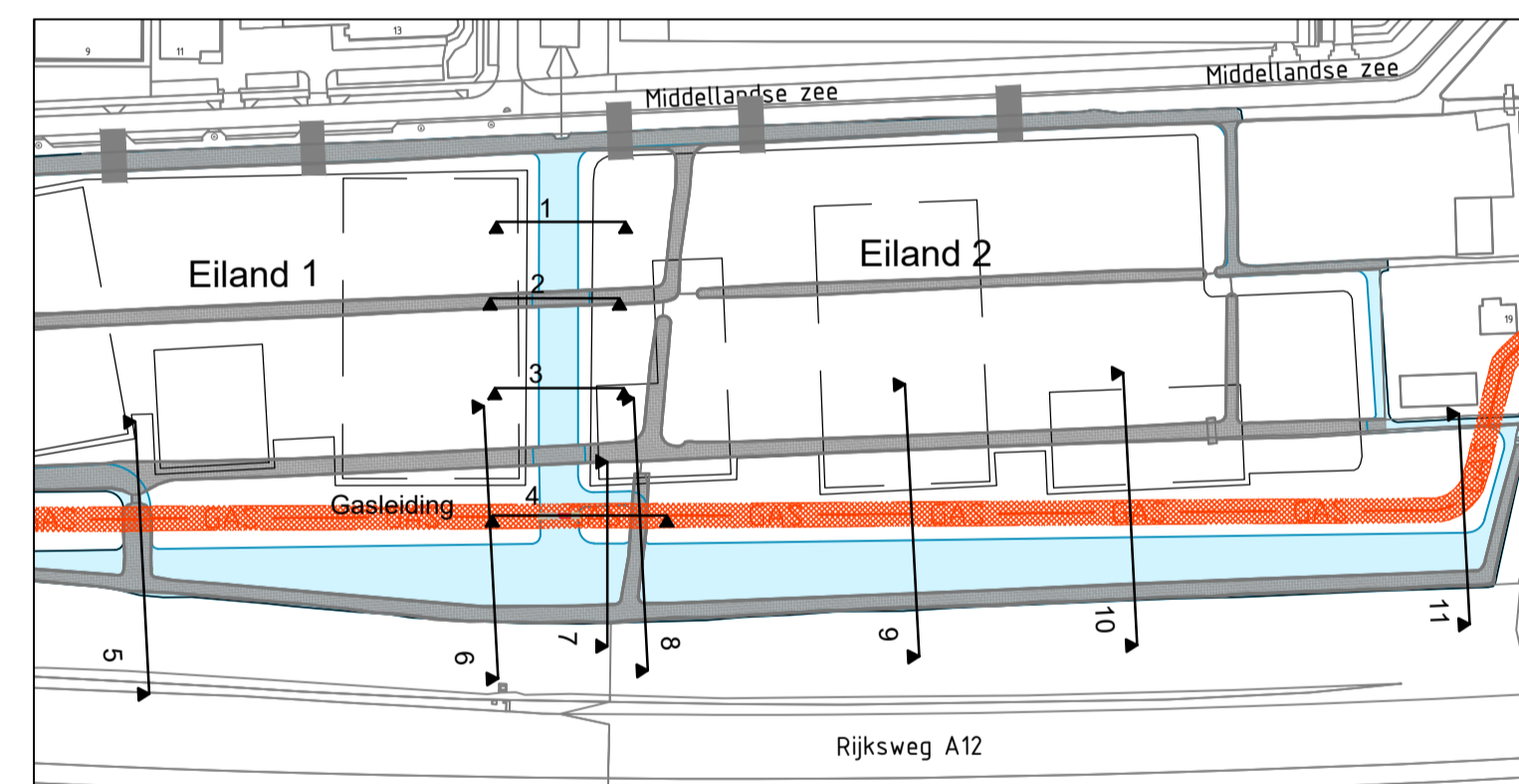


Legenda

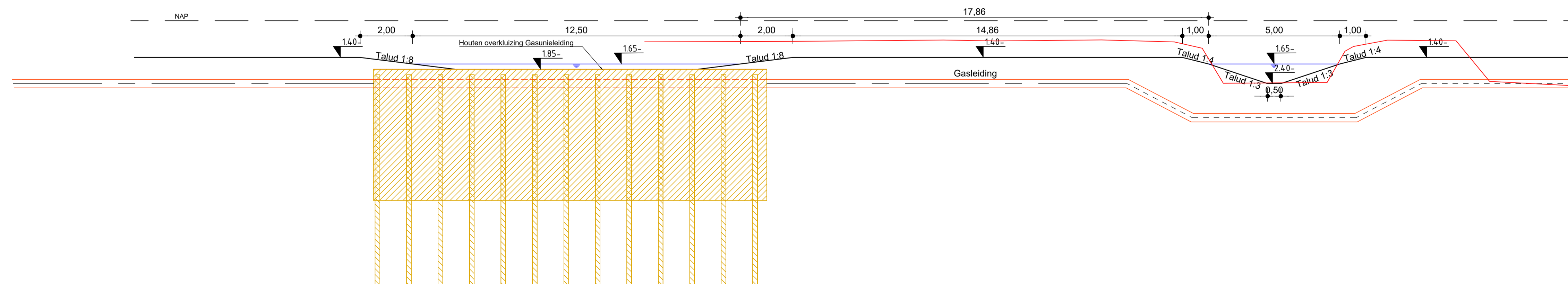
- Maaiveld bestaand
- Maaiveld nieuw
- Buisleiding Gasunie met belemmeringstrook acering
- Buisleiding Gasunie met randen belemmeringstrook
- Watergang bestaand
- Watergang toekomstig
- Toekomstige brug



Bovenaanzicht Watergangprofiel 4
Schaal: 1:100



Overzicht locaties profielen
Schaal: 1:2500



Watergangprofiel 4
Schaal: 1:100

Opmerkingen

- Maten in meters, tenzij anders vermeld;
- Materiaalmaten in millimeters, tenzij anders vermeld;
- Peilmaten in meters t.o.v. N.A.P., tenzij anders vermeld;
- Diameters in millimeters, tenzij anders vermeld;
- Alle hoeken staan in het 360-graden stelsel.

Tekening gebaseerd op:
- 200629_inm-Profielen-Voortuin-Woerden.dwg d.d. 01-07-2020

Bijbehorende vigerende tekeningen:

- 20613-T25 Profielen watergangen
- 20613-T26 Profielen watergangen
- 20613-T27 Profielen watergangen
- 20613-T28 Profielen watergangen
- Resterende tekeningen zie tekeningenlijst

Project Voortuin van Woerden Bouwrijp maken		
Omschrijving Profielen watergangen Bestaande en Nieuwe situatie Bovenaanzicht, Doorsnedes		
Opdrachtgever Elektro internationaal, Van De Woude Auto's, QBTEC	Dossiernummer 20613-T26	Project - tekeningnummer 20613-T26
Tekenaar RBI	Gecontroleerd ELa	Goedgekeurd RKr
Datum uitgeg. 13-07-2020	Schaal 1:100	Formaat A1 (841 x 594)
Fase Bestek		