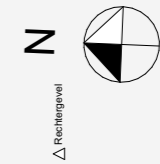
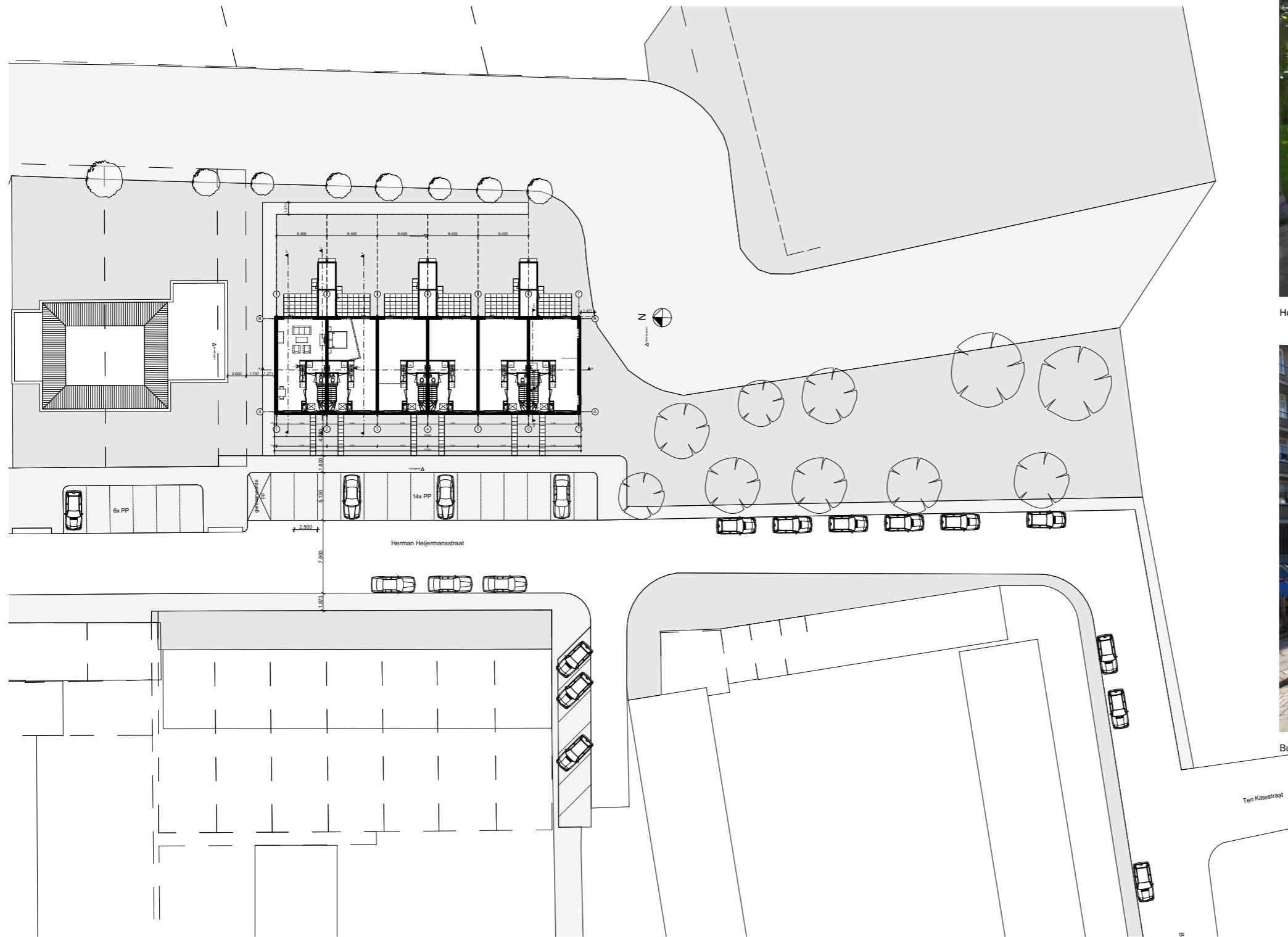


Gemeente: Hazerswoude Rijndijk
 Kadastraal: B 4205





Herman Heijermansstraat



Busken Huetstraat

Bouwkundig

	funderingsbalk vlgs constr.
	geïsoleerde begane grondvloer
	betonvloer + dekvloer
	kruipluik
mv	mechanische ventilatie unit (afvoer)
	warmtepomp volgens EPC
mk	meterkast
	gevelsteen-spouw-isolatie-kalkzandsteen Rc volgens EPC
	100/120mm kalkzandsteen
	70/100mm gibo wand
	isolatie
	stalen montagekozijn stompe deur zonder bovenlicht, deur dagmaat 900x2300
v	ventilatirooster, DucoLine 10/17/23 ZR
	opstelplaats wasmachine
	opstelplaats droger
	opstelplaats kooktoestel
	opstelplaats gootsteen
	opstelplaats vaatwasmachine
	rookmelder
	opstelplaats vloerverwarming verdeler
	wbdb 30 min.
	wbdb 60 min.
	wbdb 30 min. scheiding
	brandcompartiment wbdb 60 min. (BC=subBC=BsubBC)

Renvooi elektra

	enkelvoudige wandcontactdoos op 300+vl. (t.p.v. keuken 1200+)
	dubbelvoudige wandcontactdoos op 300+vl. (t.p.v. keuken 1200+)
MK	dubbelvoudige wandcontactdoos t.b.v. meterkast op 1250+vl
WM	enkelvoudige wandcontactdoos t.b.v. wasmachine op 1250+vl
WD	enkelvoudige wandcontactdoos t.b.v. wasdroger op 1250+vl
WK	enkelvoudige wandcontactdoos t.b.v. (motorloze) wasemkap op 1920+vl
MV	enkelvoudige wandcontactdoos t.b.v. mechanische ventilatie, hoogte n.t.b.
CV	enkelvoudige wandcontactdoos t.b.v. CV installatie op 1000+vl.
	wisselchakelaar op 1050+vl.
	enkelpolige schakelaar op 1050+vl.
MV	mechanische ventilatie schakelaar op 1200+vl.
	bedieningsschakelaar zonwering op 1050+vl
	videofoon op 1250+vl.
	thermostaat op 1250+vl.
T	bedrade aansluiting telefoon op 300+vl.
CAI	bedrade aansluiting CAI op 300+vl.
domotica	loze aansluiting t.b.v. domotica (naar meterkast)
boiler	loze aansluiting t.b.v. close-inn boiler op 650mm+vl
VW	loze aansluiting vaatwasmachine op 300mm+vl
KP	loze aansluiting elektrische kookplaat op 300mm+vl
	drukknop bel op 1250+ vl.
blp	lichtpunt buiten
badk	lichtpunt badkamer hoogte 1900+vl.
	lichtpunt
	rookmelder

Metselwerk

M1	Metselwerk geel onbezand
M2	Metselwerk bruin-grijs
M3	Metselwerk wit

Renvooi bouwbesluit 2012

Artikel 2.58 Schacht, koker of kanaal

Materiaal toegepast aan de binnenzijde van een schacht, een koker of een kanaal grenzend aan meer dan een brandcompartiment of subbrandcompartiment met een inwendige doorsnede groter dan 0,015m², voldoet over een dikte van ten minste 0,01m, gemeten loodrecht op de binnenzijde, aan brandklasse A2, bepaald volgens NEN-EN 13501-1. Dit is niet van toepassing op: een schacht die uitsluitend is bestemd voor een of meer boven elkaar gelegen toiletruimten of badruimten en die niet door andere ruimten voert; ten hoogste 5% van de totale oppervlakte van de in dat lid bedoelde binnenzijde, en het materiaal van een constructie- of installatieonderdeel dat wordt omsloten door een in dat lid bedoelde schacht, koker of kanaal.

Artikel 2.59 Rookgasafvoer

Een afvoervoorziening voor rookgas is brandveilig, bepaald volgens NEN 6062.

Artikel 2.67 Binnenoppervlak

Een zijde van een constructieonderdeel die grenst aan de binnenlucht voldoet aan brandklasse D en aan rookklasse s2, beide bepaald volgens NEN-EN 13501-1

Artikel 2.68 Buitenoppervlak

Een zijde van een constructieonderdeel die grenst aan de buitenlucht voldoet aan brandklasse D, bepaald volgens NEN-EN 13501-1.

Een zijde van een constructieonderdeel die grenst aan de buitenlucht, van een bouwwerk waarvan een voor personen bestemde vloer ten minste 5 m boven het meetniveau ligt, voldoet vanaf het aansluitende terrein tot een hoogte van ten minste 2,5 m aan brandklasse B, bepaald volgens NEN-EN 13501-1.

Bovenstaande is niet van toepassing op de bovenzijde van een dak.

In afwijking hiervan voldoet een deur, een raam, een kozijn en een daaraan gelijk te stellen constructieonderdeel aan brandklasse D, bepaald volgens NEN-EN 13501-1.

Artikel 2.69 Beloop vlak

In afwijking van artikel 2.67 geldt voor de bovenzijde van een vloer, een trap en een hellingbaan die grenst aan de binnenlucht rookklasse s1_n en brandklasse D_n, beide bepaald volgens NEN-EN 13501-1.

In afwijking van de artikel 2.68 geldt voor een bovenzijde van een vloer, een trap en een hellingbaan die grenst aan de buitenlucht brandklasse D_n, bepaald volgens NEN-EN 13501-1.

Artikel 2.71 Dakoppervlak

De bovenzijde van een dak van een bouwwerk is, bepaald volgens NEN 6063, niet brandgevaarlijk.

Artikel 2.130 Reikwijdte

Deuren, ramen, kozijnen en daarmee gelijk te stellen constructieonderdelen in een scheidingsconstructie van een niet-gemeenschappelijke ruimte die volgens NEN 5087 bereikbaar zijn voor inbraak, hebben een volgens NEN 5096 bepaalde inbraakwerendheid die voldoet aan de in die norm aangegeven weerstandsklasse 2.

Artikel 3.2 Geluid van buiten

Een uitwendige scheidingsconstructie van een verblijfsgebied heeft een volgens NEN 5077 bepaalde karakteristieke geluidwering met een minimum van 20 dB.

Artikel 3.8 Bescherming tegen geluid van installaties, aangrenzend perceel

Een toilet met waterspoeling, een kraan, een mechanisch ventilatiesysteem, een warmwatertoestel, een installatie voor het verhogen van waterdruk of een lift veroorzaakt in een op een aangrenzend perceel gelegen verblijfsgebied een volgens NEN 5077 bepaald karakteristiek installatie-geluidsniveau van ten hoogste 30 dB.

Artikel 3.9 Bescherming tegen geluid van installaties, zelfde perceel

Een toilet met waterspoeling, een kraan, een mechanische voorziening voor luchtverversing, warmteopwekking of warmterugwinning, een warmwatertoestel, een installatie voor verhoging van waterdruk of een lift veroorzaakt in een niet-gemeenschappelijke verblijfsruimte van een aangrenzende op hetzelfde perceel gelegen woonfunctie een volgens NEN 5077 bepaald karakteristiek installatie-geluidsniveau van ten hoogste 30 dB.

Artikel 3.17a Verblijfsruimten van dezelfde woonfunctie

Het volgens NEN 5077 bepaalde karakteristieke lucht-geluidniveauverschil voor de geluidsoverdracht van een verblijfsruimte naar een andere verblijfsruimte van dezelfde woonfunctie is niet kleiner dan 32 dB.

Het volgens NEN 5077 bepaalde gewogen contact-geluidniveau voor de geluidsoverdracht van een verblijfsruimte naar een andere verblijfsruimte van dezelfde woonfunctie is niet groter dan 79 dB.

Dit geldt niet indien de verblijfsruimten met elkaar in open verbinding staan, of indien de ene verblijfsruimte vanuit de andere rechtstreeks bereikbaar is door een deuropening.

Artikel 6.8 Voorziening voor elektriciteit

Een voorziening voor elektriciteit voldoet aan NEN 1010 bij lage spanning, en NEN-EN-IEC 61936-1 en NEN-EN 50522, bij hoge spanning.

Artikel 6.9 Voorziening voor gas

De te installeren voorziening voor gas voldoet aan de NEN 1078 bij een nominale werkdruk van ten hoogste 0,5 bar, en de NEN-EN 15001-1 bij een nominale werkdruk hoger dan 0,5 bar en lager dan 40 bar.

Artikel 6.12 Drinkwatervoorziening

Een voorziening voor drinkwater voldoet aan NEN 1006.

Artikel 6.13 Warmwatervoorziening

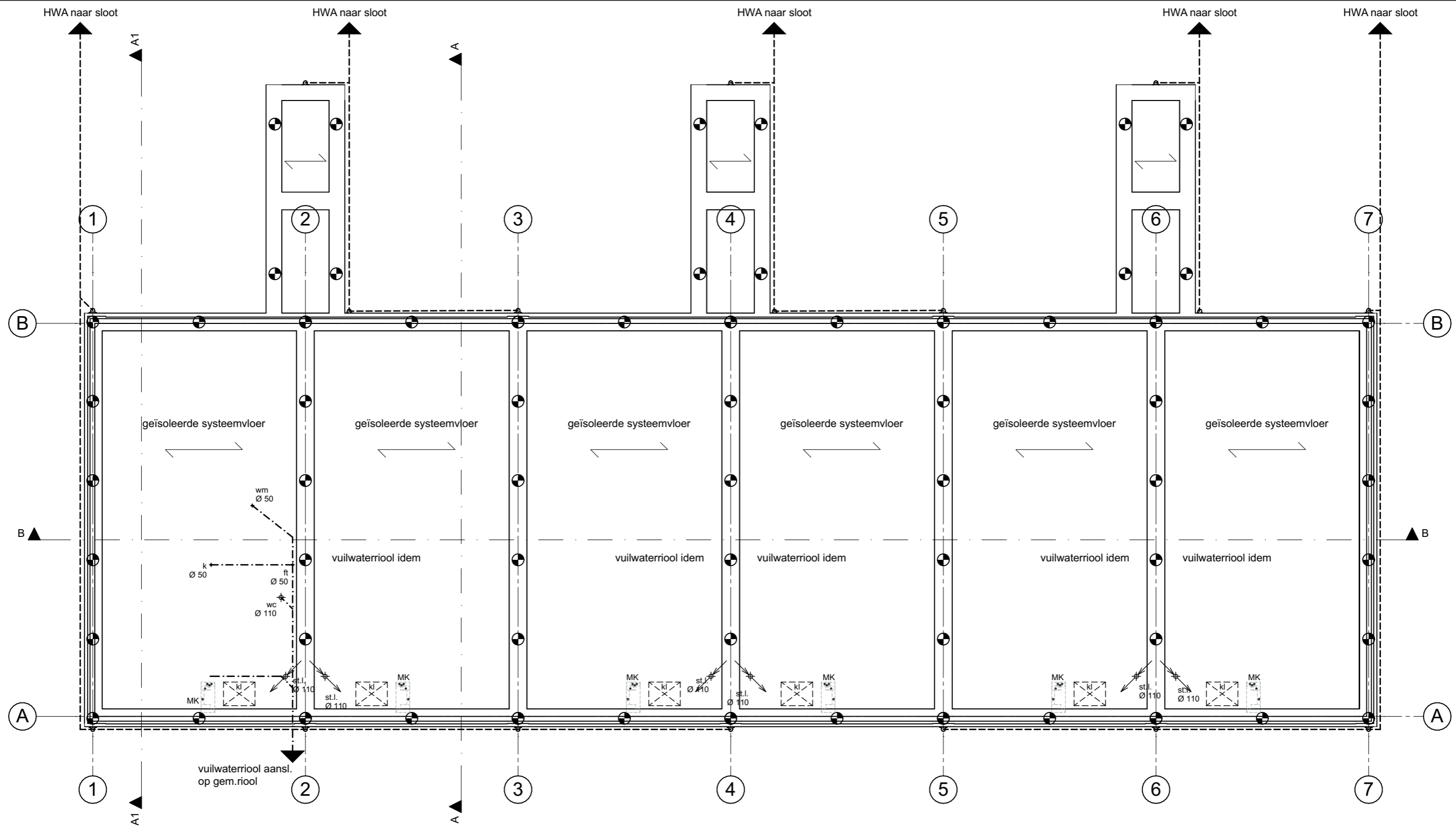
Een voorziening voor warmwater voldoet aan NEN 1006.

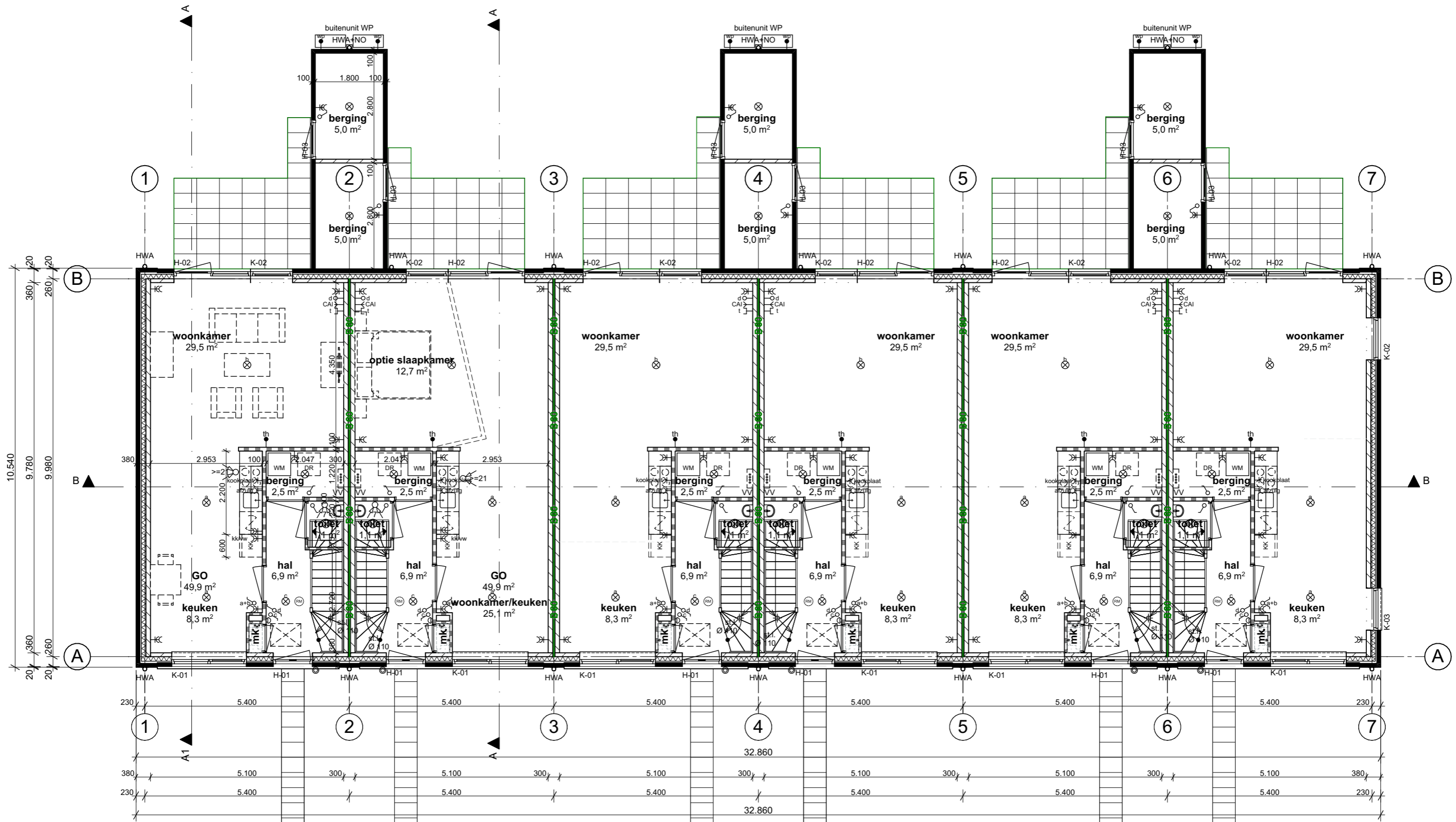
Artikel 6.16 Afvoer voor huishoudelijk afvalwater

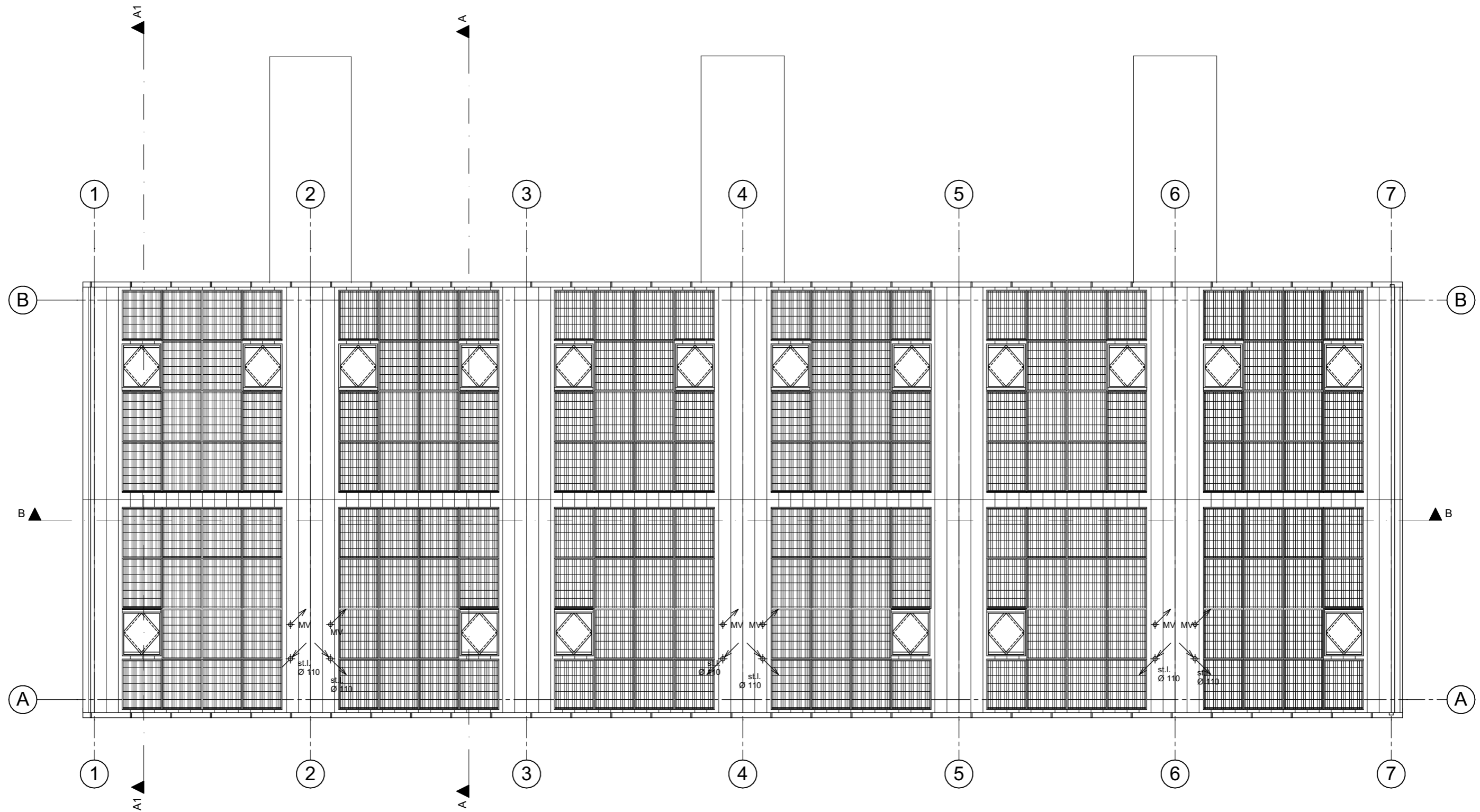
Een gebruiksfunctie met een toilet- of badruimte of met een andere opstelplaats voor een lozingsstoestel heeft voor die opstelplaats een afvoervoorziening voor huishoudelijk afvalwater. Zo'n afvoervoorziening voor huishoudelijk afvalwater heeft; een capaciteit, een lucht- en waterdichtheid en een uitmonding en capaciteit van de ontspanningsleiding die voldoen aan NEN 3215

Artikel 6.17 Afvoer van hemelwater

Een dak heeft een voorziening voor de opvang en afvoer van hemelwater met een volgens NEN 3215 bepaalde capaciteit van ten minste de volgens die norm bepaalde belasting van die voorziening.







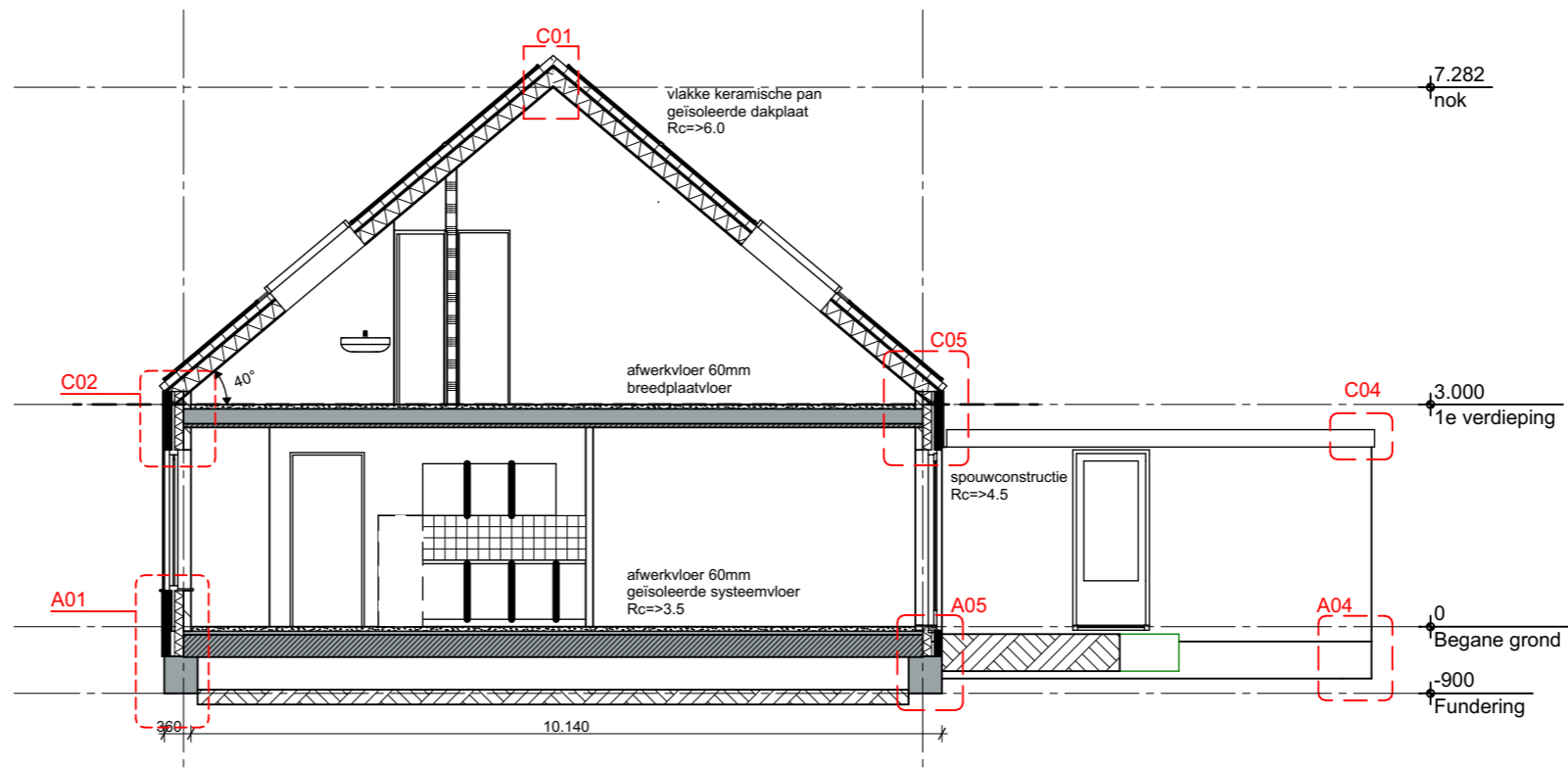


Voorgevel



Achtergevel

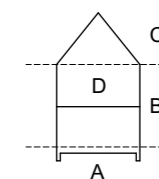




Doorsnede A-A



Doorsnede B-B



project: **Herman Heijermansstraat**

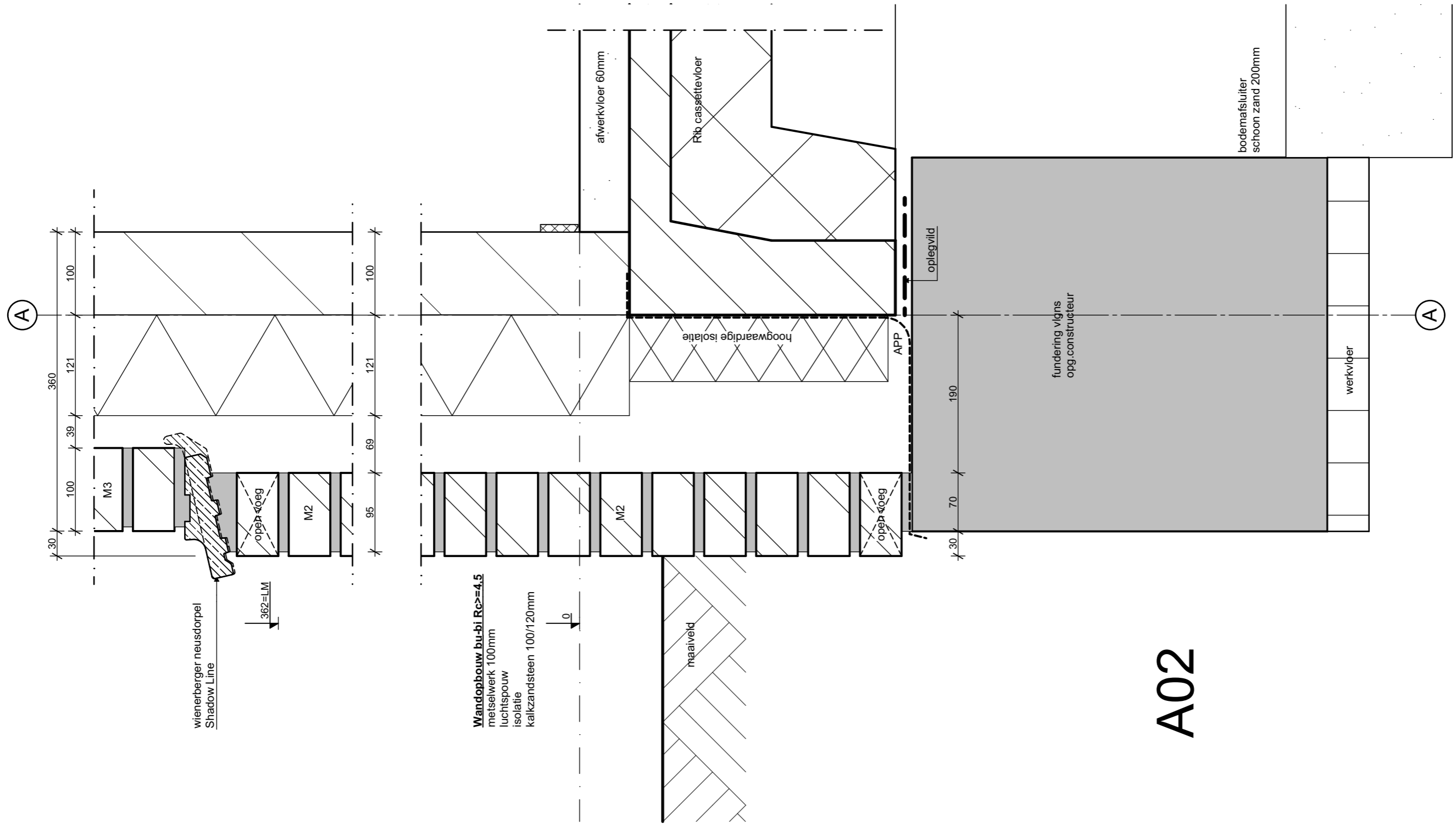
dossier: **1790** fase: **TO** blad: **04**

omschrijving: **Details**
voorblad

datum : 09-04-20 d :
a : e :
b : f :

opdrachtgever: **Bedrijf opdrachtgever**

c : g :
schaal : 1:100 get. : GBS

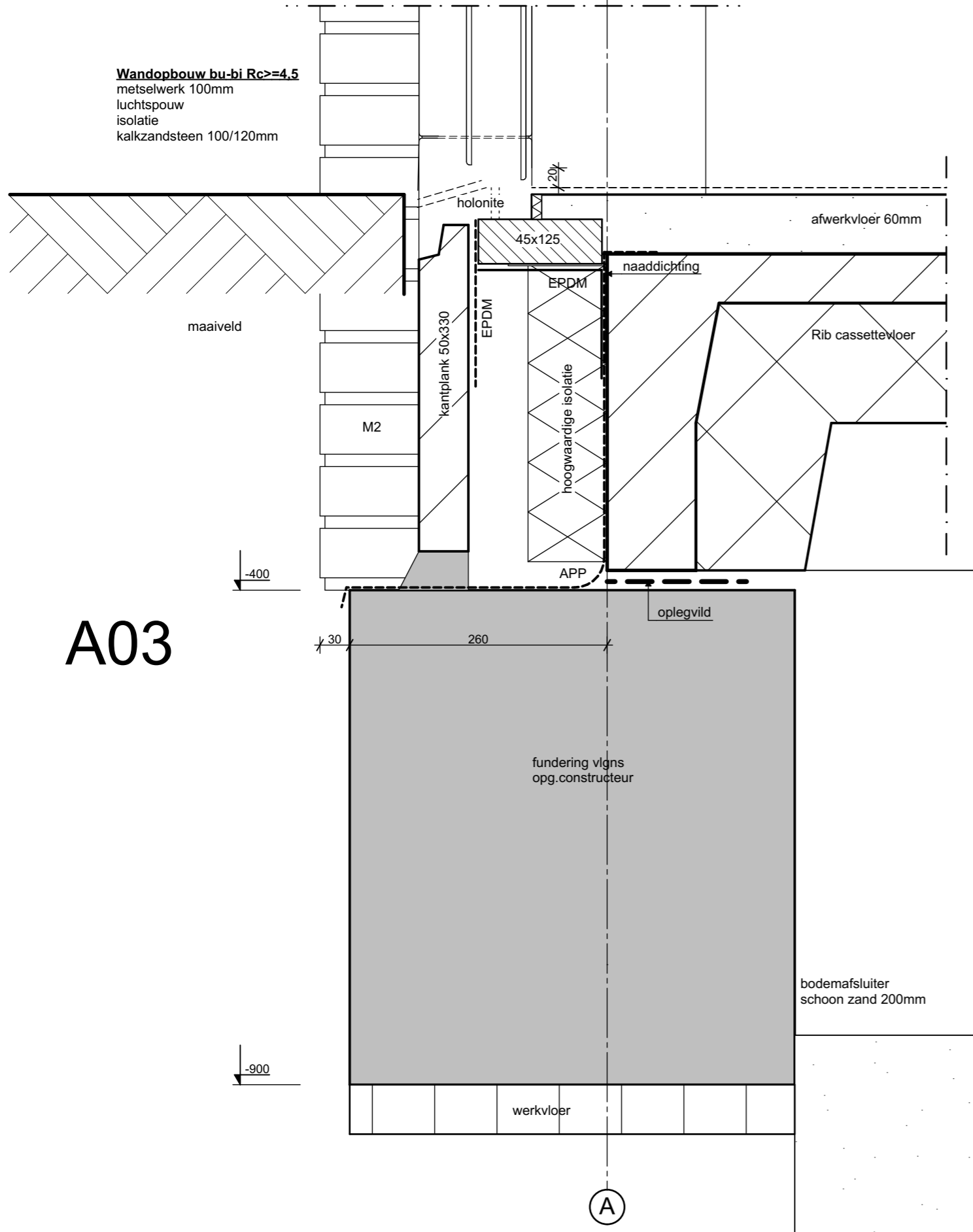


A02

dossier 1790 fase TO blad 04a-02
 detail : A02
 get. : 09-04-20
 gew. :
 schaal : 1:5

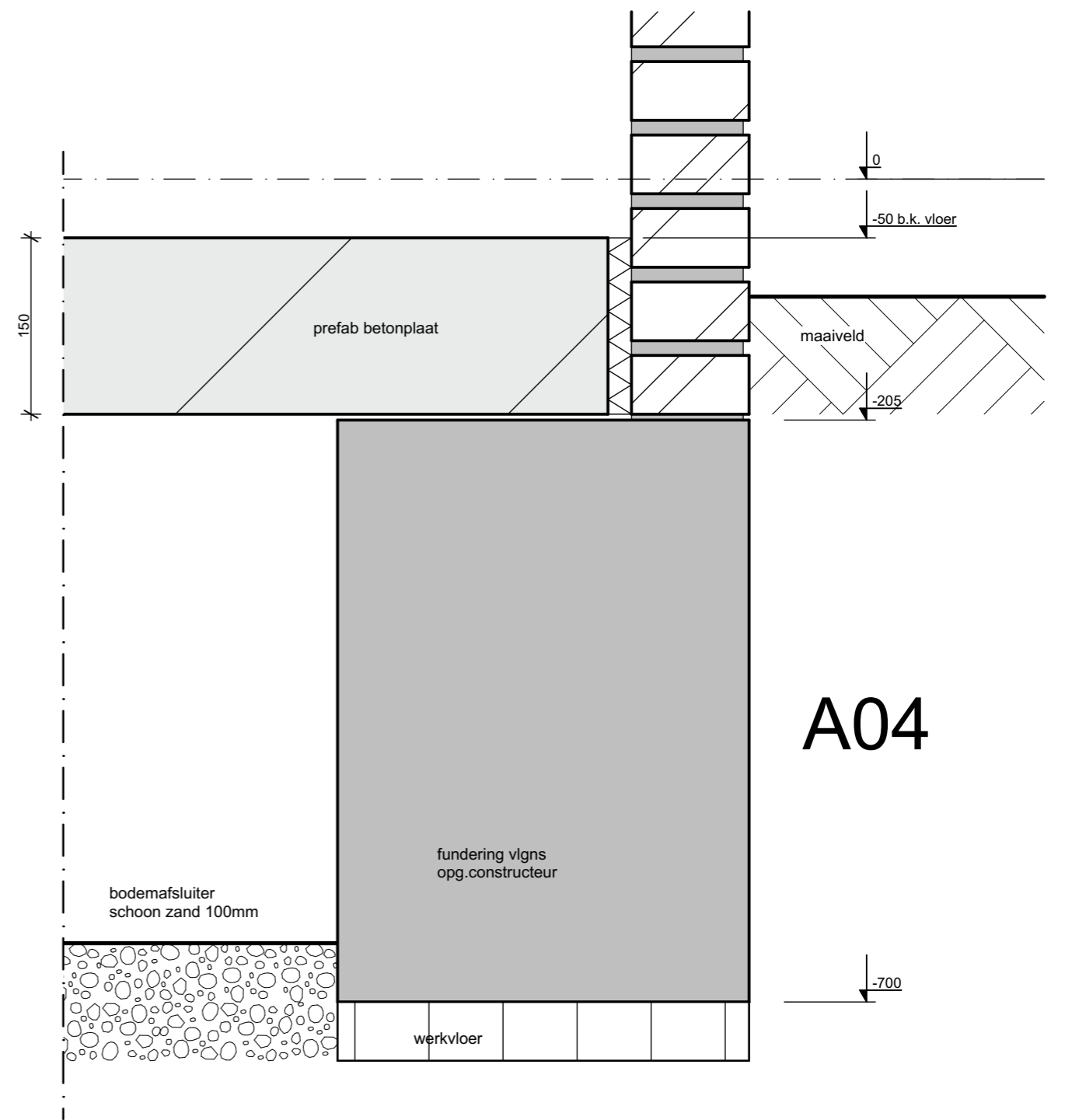
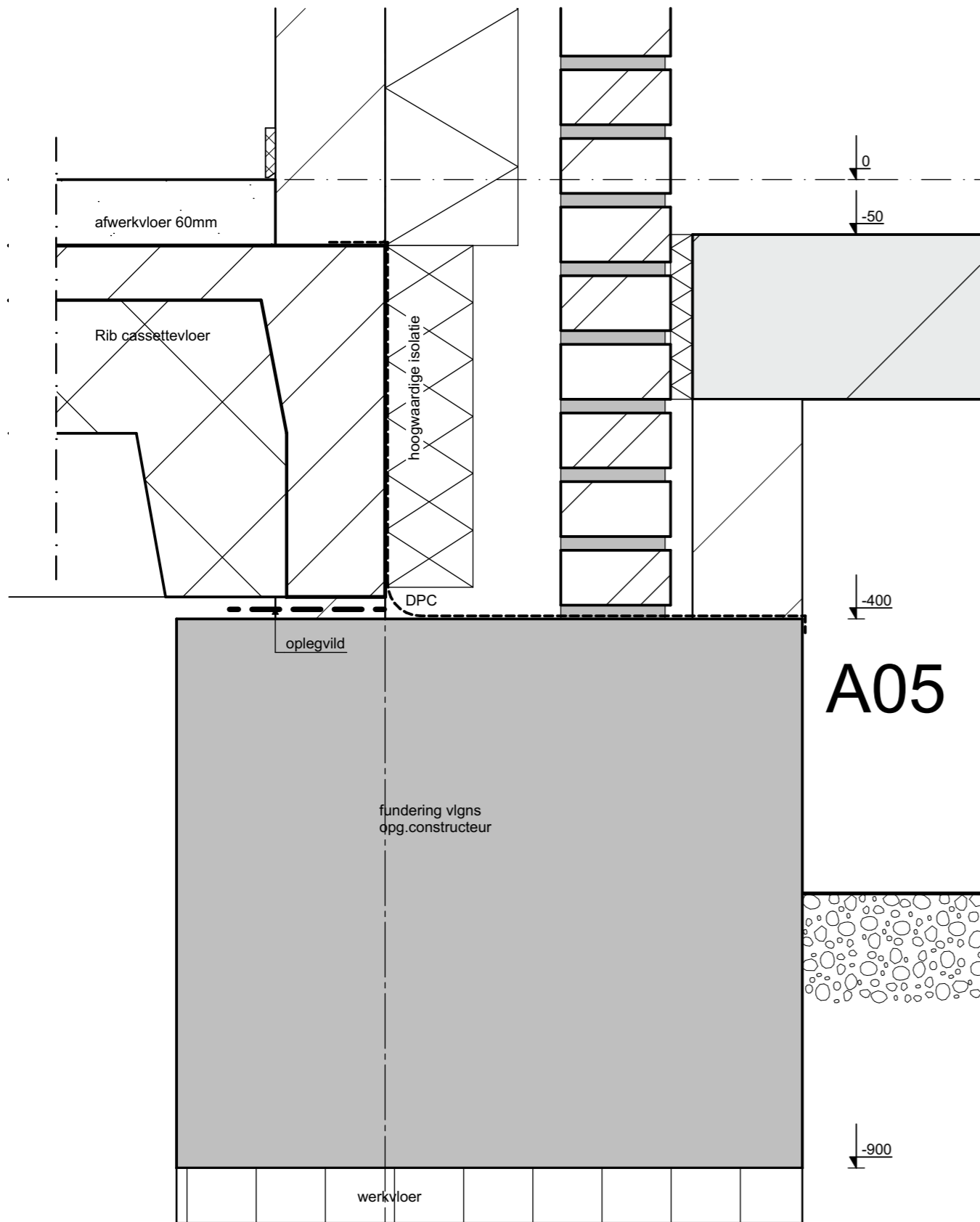
A

Wandopbouw bu-bi $R_c \geq 4.5$
metselwerk 100mm
luchtspouw
isolatie
kalkzandsteen 100/120mm



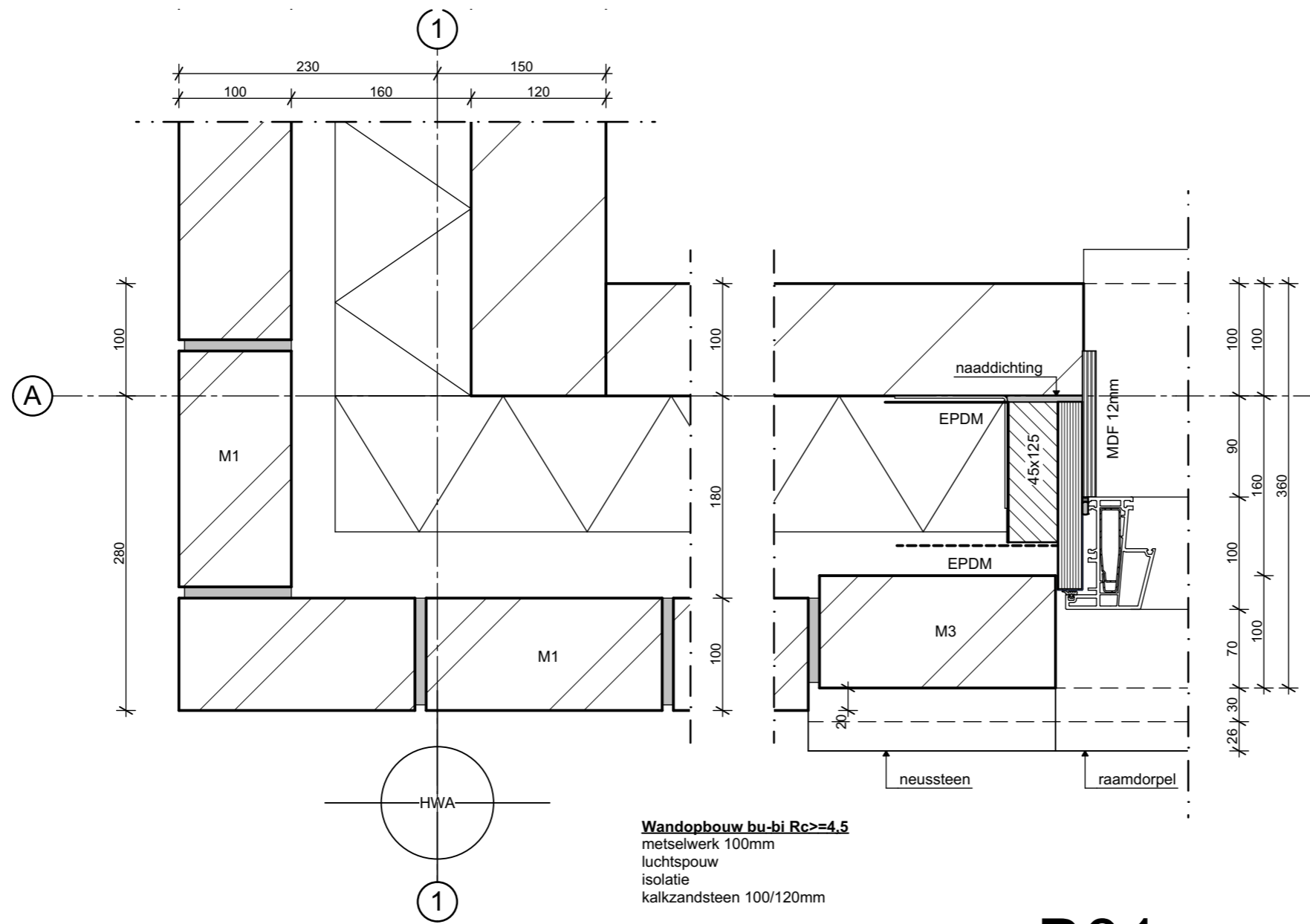
A03

dossier 1790 fase TO blad 04a-03
 detail : A03
 get. : 09-04-20
 gew. :
 schaal : 1:5



B

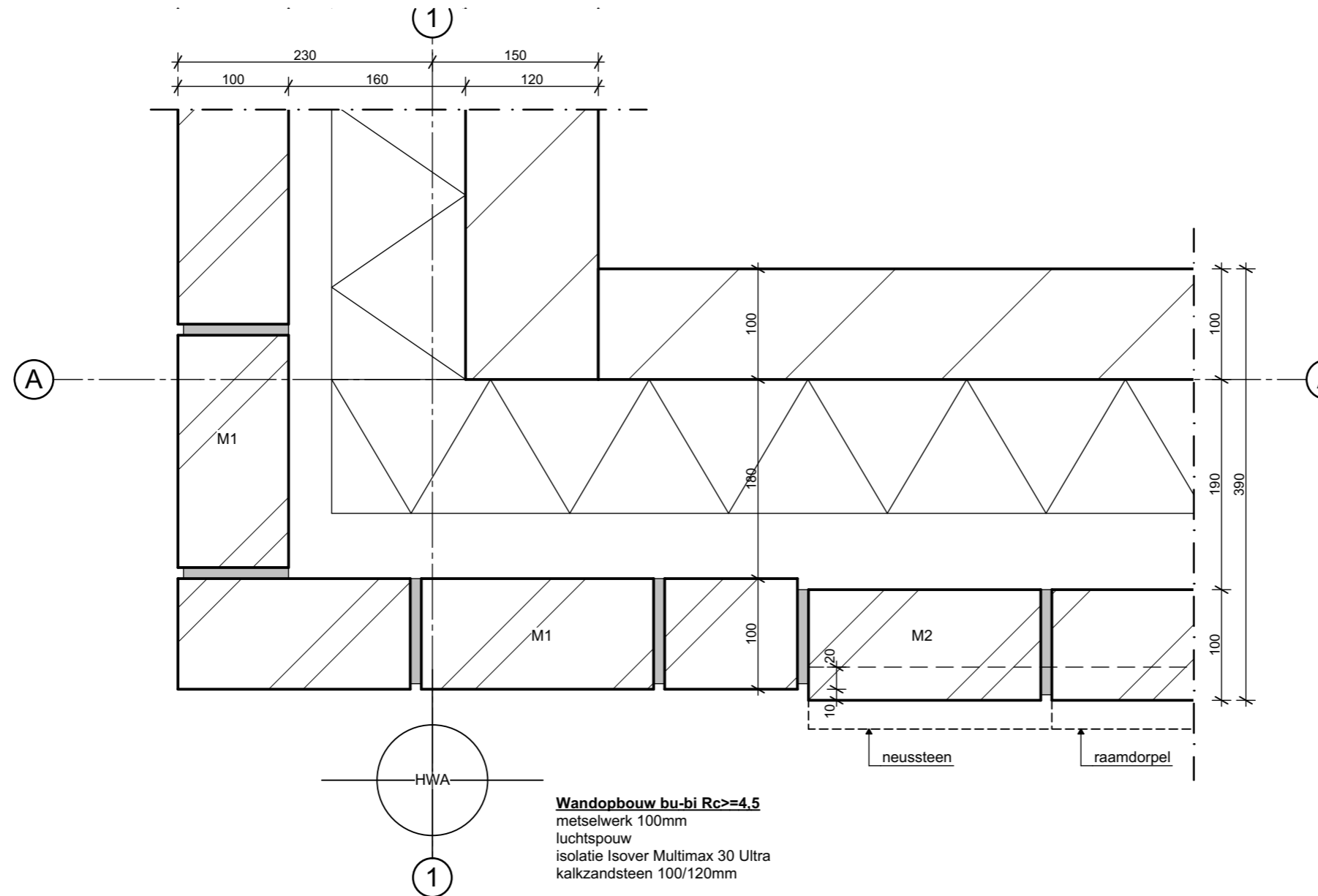
dossier 1790 fase TO blad 04a-04
 detail : A04+A05
 get. : 09-04-20
 gew. :
 schaal : 1:5



Wandopbouw bu-bi Rc>=4.5
 metselwerk 100mm
 luchtspouw
 isolatie
 kalkzandsteen 100/120mm

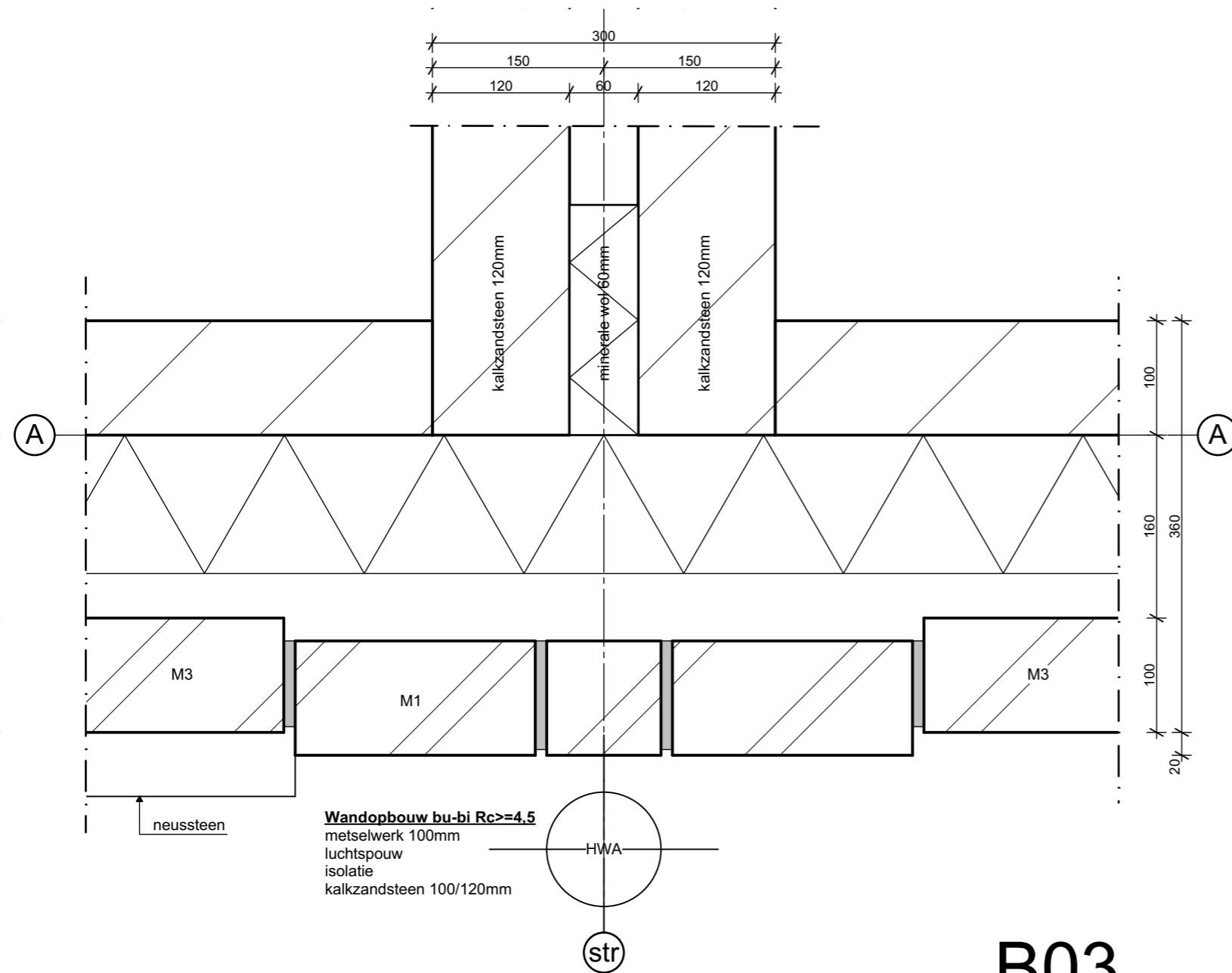
B01

dossier 1790 fase TO blad 04b-01
 detail : B01
 get. : 09-04-20
 gew. :
 schaal : 1:5

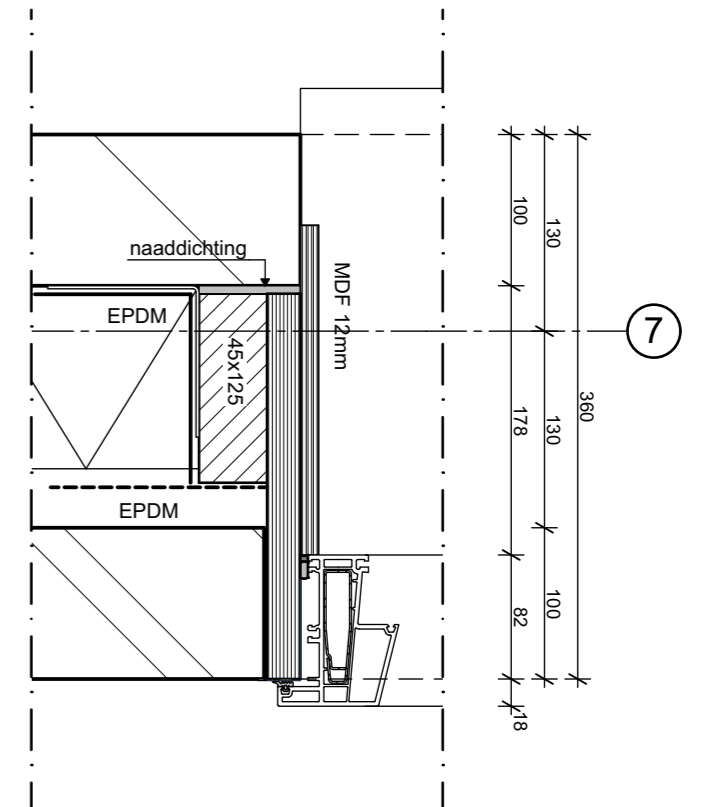


B02

dossier 1790
 fase TO
 blad 04b-02
 detail : B02
 get. : 09-04-20
 gew. :
 schaal : 1:5

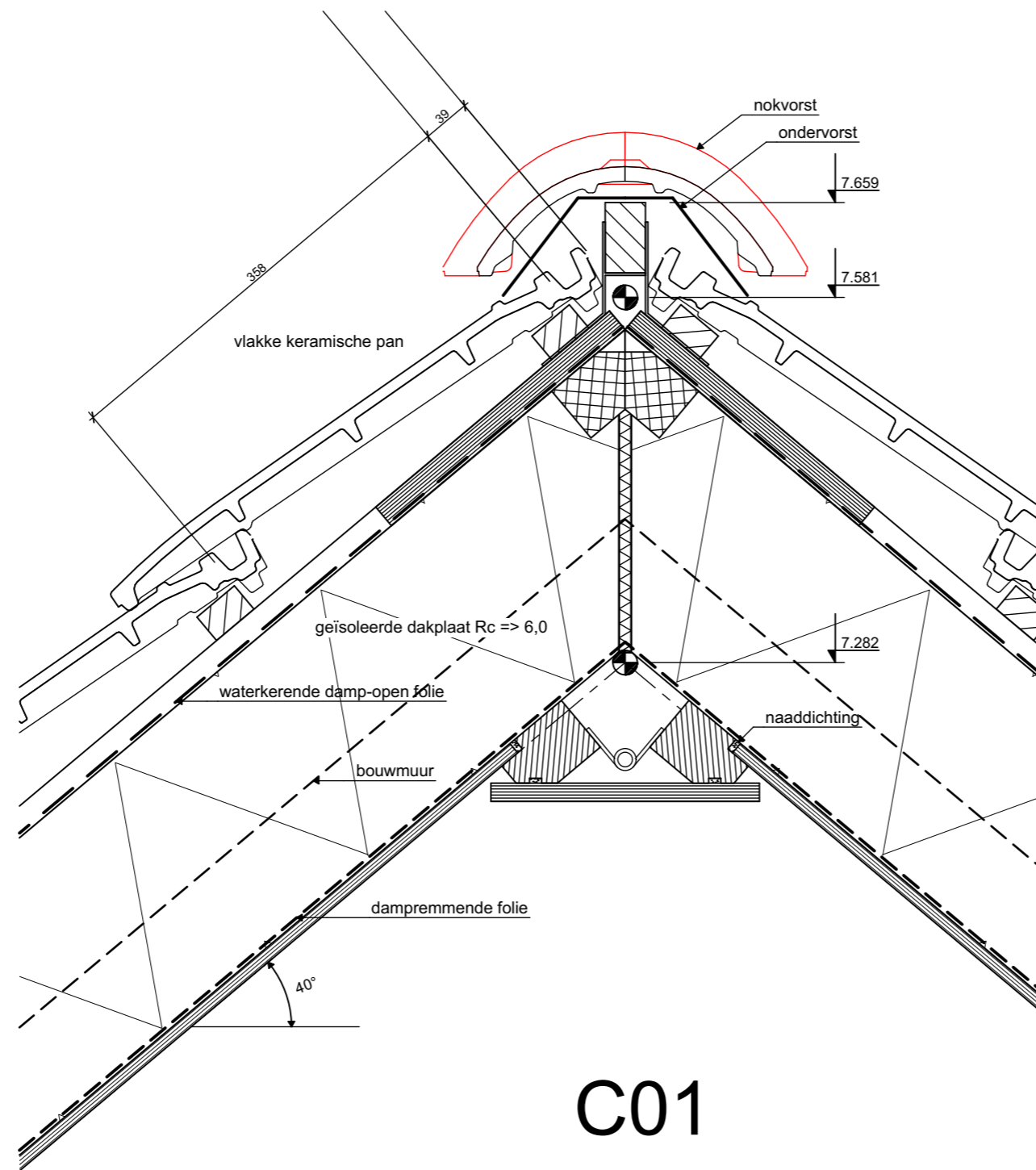


B03



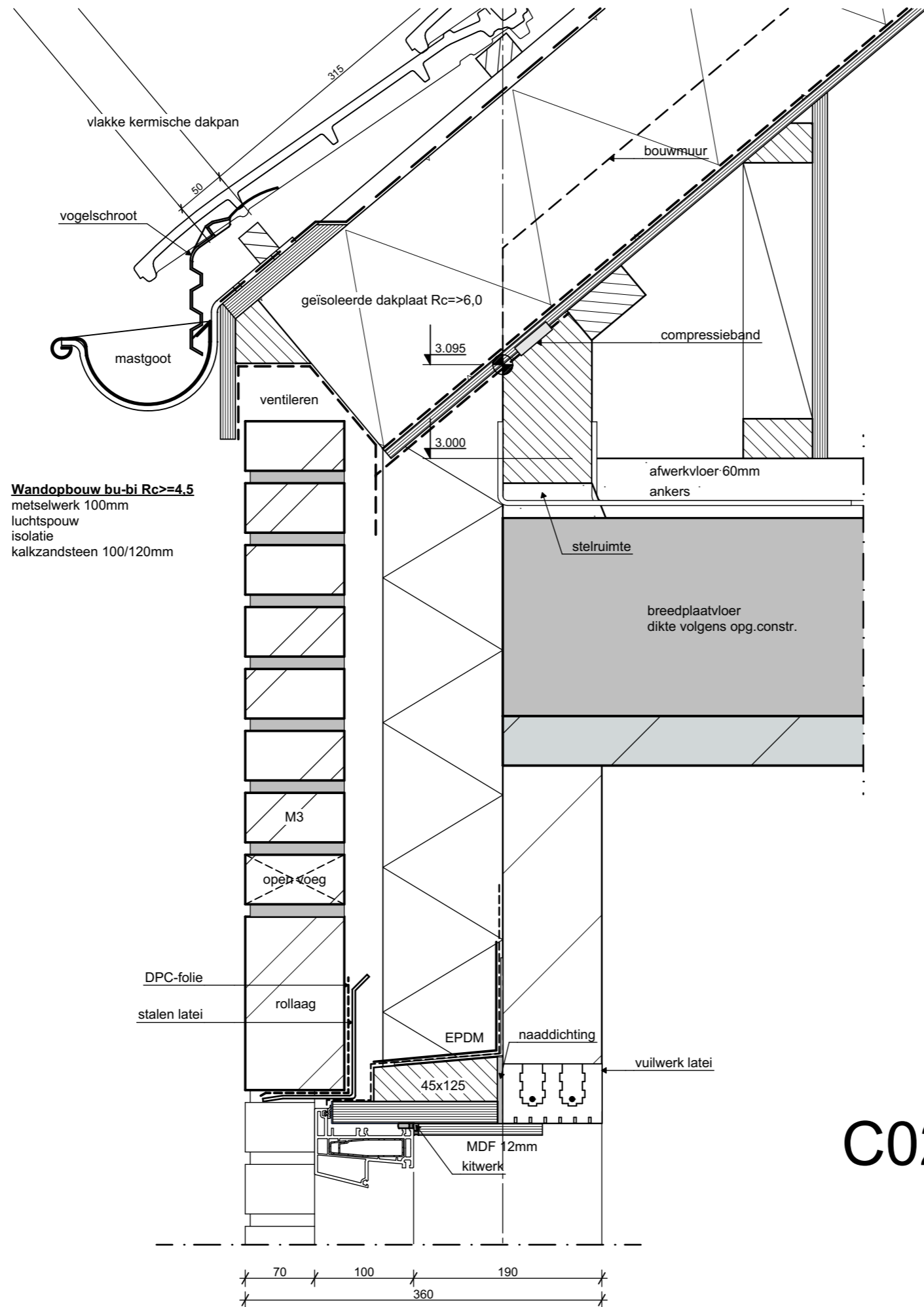
B04

dossier 1790
 fase TO
 blad 04b-03
 detail : B03+b04
 get. : 09-04-20
 gew. :
 schaal : 1:5



C01

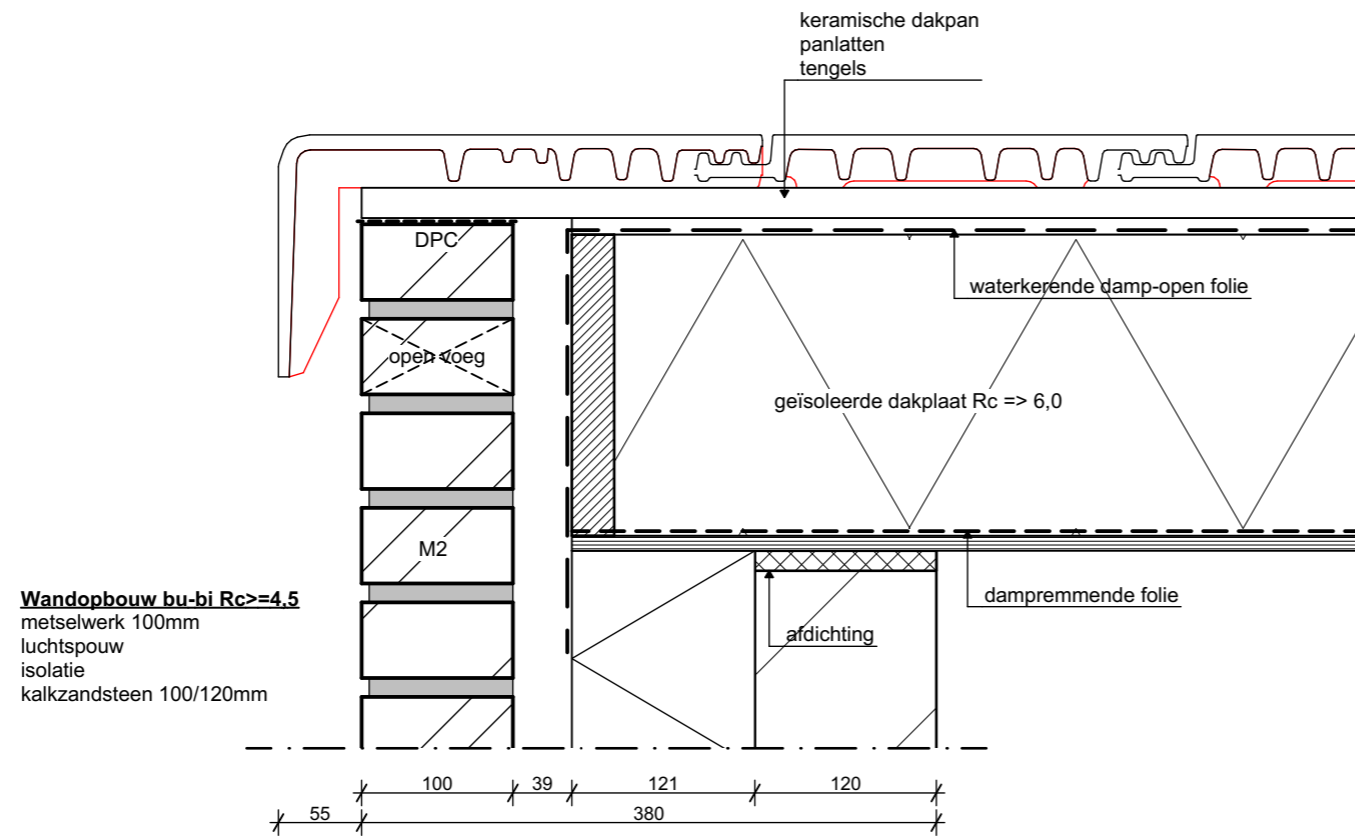
dossier 1790 fase TO blad 04c-01
 detail : C01
 get. : 09-04-20
 gew. :
 schaal : 1:5



Wandopbouw bu-bi Rc=>4.5
 metselwerk 100mm
 luchtspouw
 isolatie
 kalkzandsteen 100/120mm

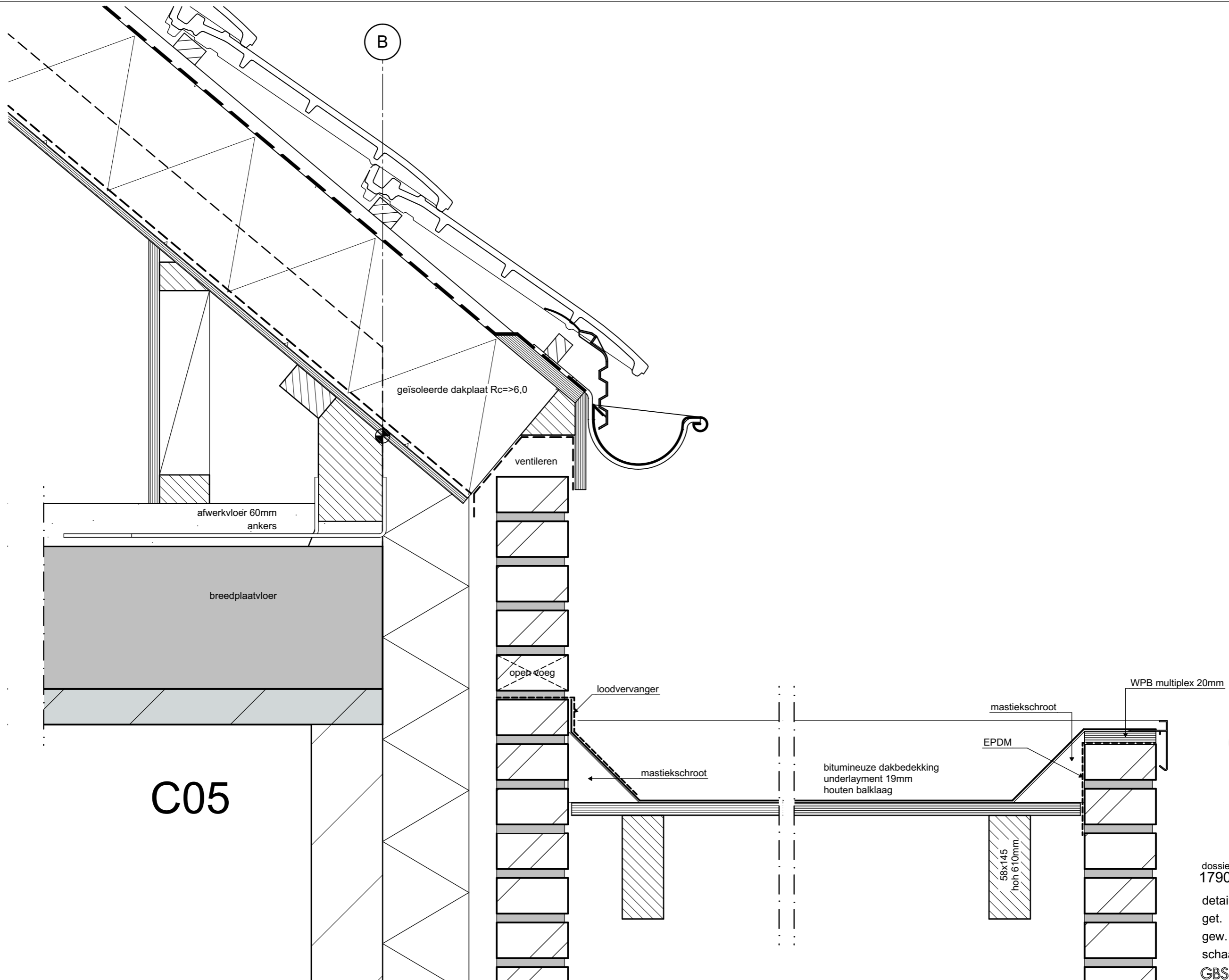
C02

dossier 1790 fase TO blad 04c-02
 detail : C02
 get. : 09-04-20
 gew. :
 schaal : 1:5



C03

dossier 1790 fase TO blad 04c-03
detail : C03
get. : 09-04-20
gew. :
schaal : 1:5



C05

C04

dossier 1790 fase TO blad 04c-04
 detail : C04+C05
 get. : 09-04-20
 gew. :
 schaal : 1:5

