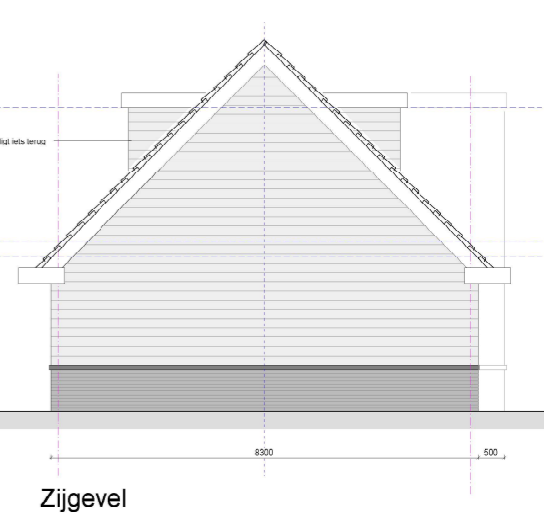




Voorgevel



Achtergevel

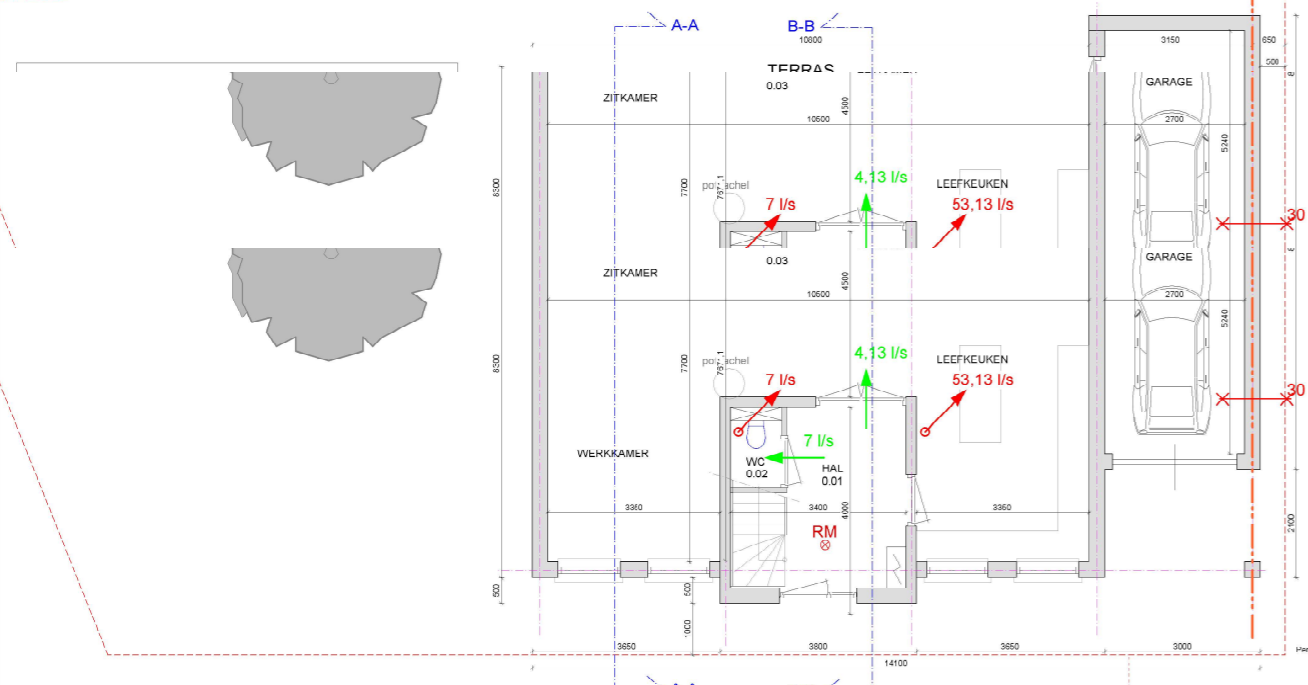


Zijgevel

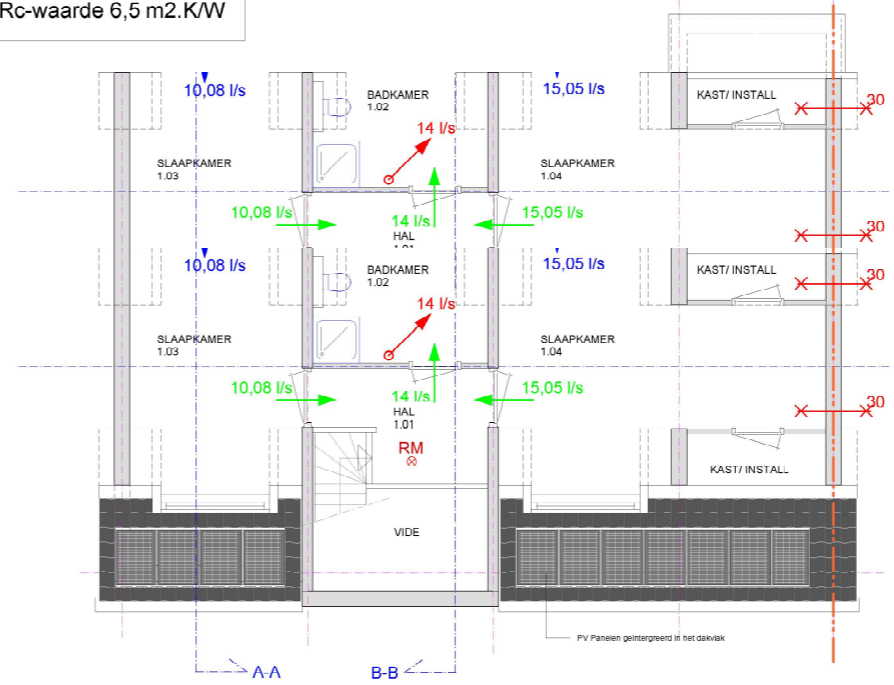
Isolatiewaarden
 -- Vloer Rc-waarde 4,0 m2.K/W
 -- Gevel Rc-waarde 5,0 m2.K/W
 -- Dak Rc-waarde 6,5 m2.K/W

Brandweer renvooi

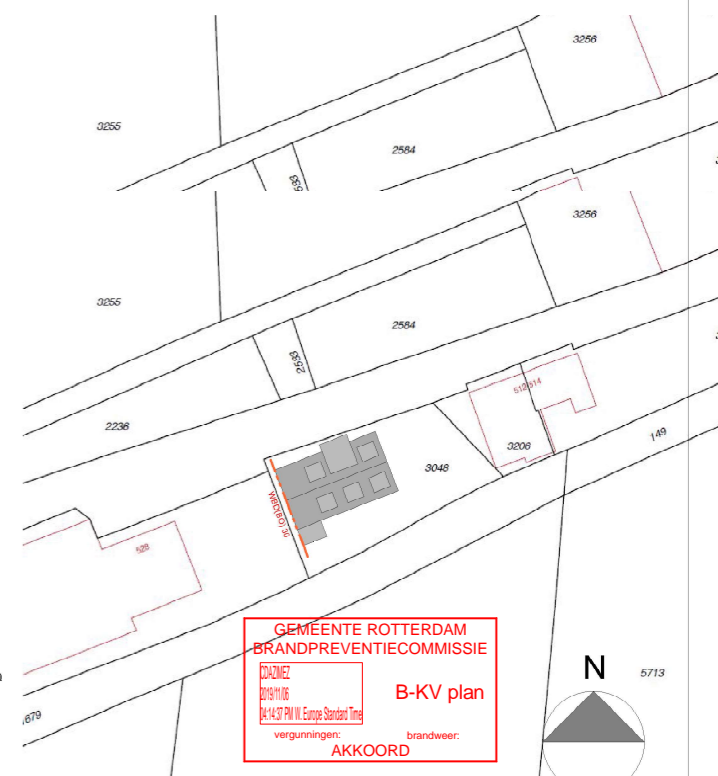
- Brandcompartiment (volgens NEN 6060)
- ⊗ RM Niet ioniserende rookmelder (volgens NEN 2555 en NEN-EN 54-9)
- ⊗ 30 WBD(BO) 30 minuten (conform NEN 6068)



Plattegrond Begane Grond



Plattegrond Verdieping



Ruimteomschrijving

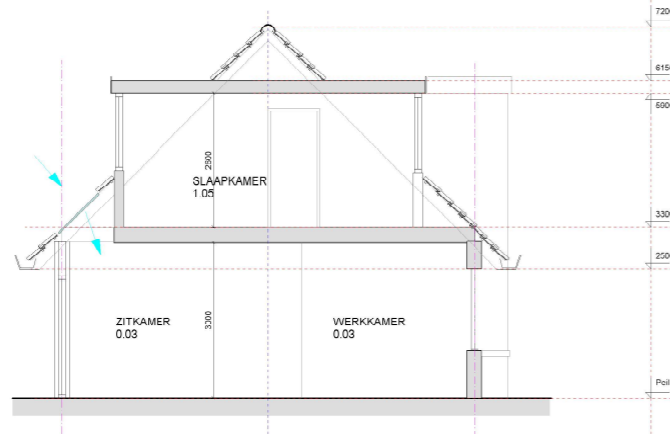
Nr.	Ruimte	Type	Gebruiksoppervlakte (m2)
0.01	Centrale hal	verkeersruimte	8,0 m2
0.02	Toilet	toiletruimte	1,2 m2
0.03	WoonkamerKeuken	verkeersruimte	70,0 m2
0.04	Garage	bergruimte	14,1 m2
0.05	Derging	bergruimte	7,1 m2
1.01	Overloop	verkeersruimte	5,3 m2
1.02	Badkamer	badruimte	7,6 m2
1.03	Slaapkamer 1	verkeersruimte	14,4 m2
1.04	Slaapkamer 2	verkeersruimte	21,5 m2

Bruto vloeroppervlakte gebouw (volgens NEN 7913)
 Begane grond: 120 m2
 1e verdieping: 117 m2
 Totaal: 237 m2

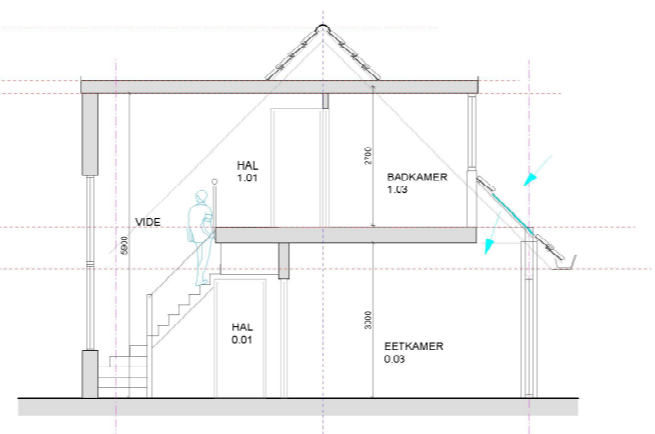
Bruto inhoud gebouw (volgens NEN 7913)
 Begane grond: 380 m3
 1e verdieping: 744 m3
 Totaal: 604 m3

Materiaal gebouw

Deel	Materiaal	Kleur
Gevelpanelen	Composiet	Lichtgrijs/roze
Hout	Metaalwerk	2 kleuren roestbruin
Kozijnen	Hout	Aluminium Antraciet
Beglazing	Glas	Tripel
Dak	Plaanendak	Antraciet met geïntegreerde PV panelen
Opzet	Kunststof	Wit
Dakplaat	2-laags	Bitumen



Doorsnede A-A



Doorsnede B-B

Kadastraal bekend Gemeente: Rotterdam C 3048
 Constructieve gegevens / berekeningen volgens opgave constructeur.
 PEIL = 0 => b.k. afgewerkte begane grondvloer
 Maatvoering in het werk controleren

BOUWAANVRAAG

PEVISION
 Pijnacker Korenacker 23
 2842 KV Pijnacker
 KVK: 061514339
 www.pevision.nl

Nieuwbouw woning perceel 3048, Charloisse Lagedijk te Rotterdam

Plattegronden, gevels, doornede en aanzicht

schaal	WSP/NO	D	H	veltnummer
1:100	A 25-10-2019	E	I	3048_2018
datum	D 04-11-2019	F	J	tekeningnummer
23-07-2019	C	G	K	BA.101