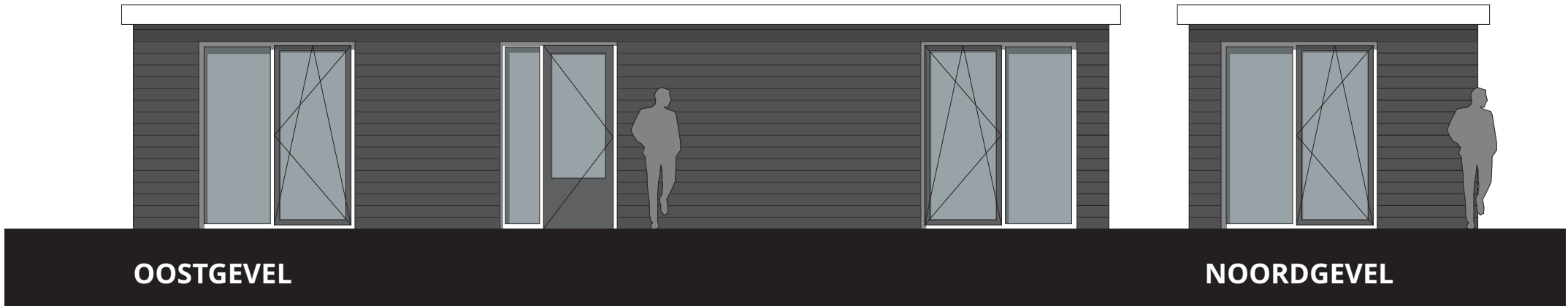


**DOORSNEDE A-A**



**FUNDATIE | DOORSNEDE | 1:50**



OOSTGEVEL

NOORDGEVEL



ZUIDGEVEL

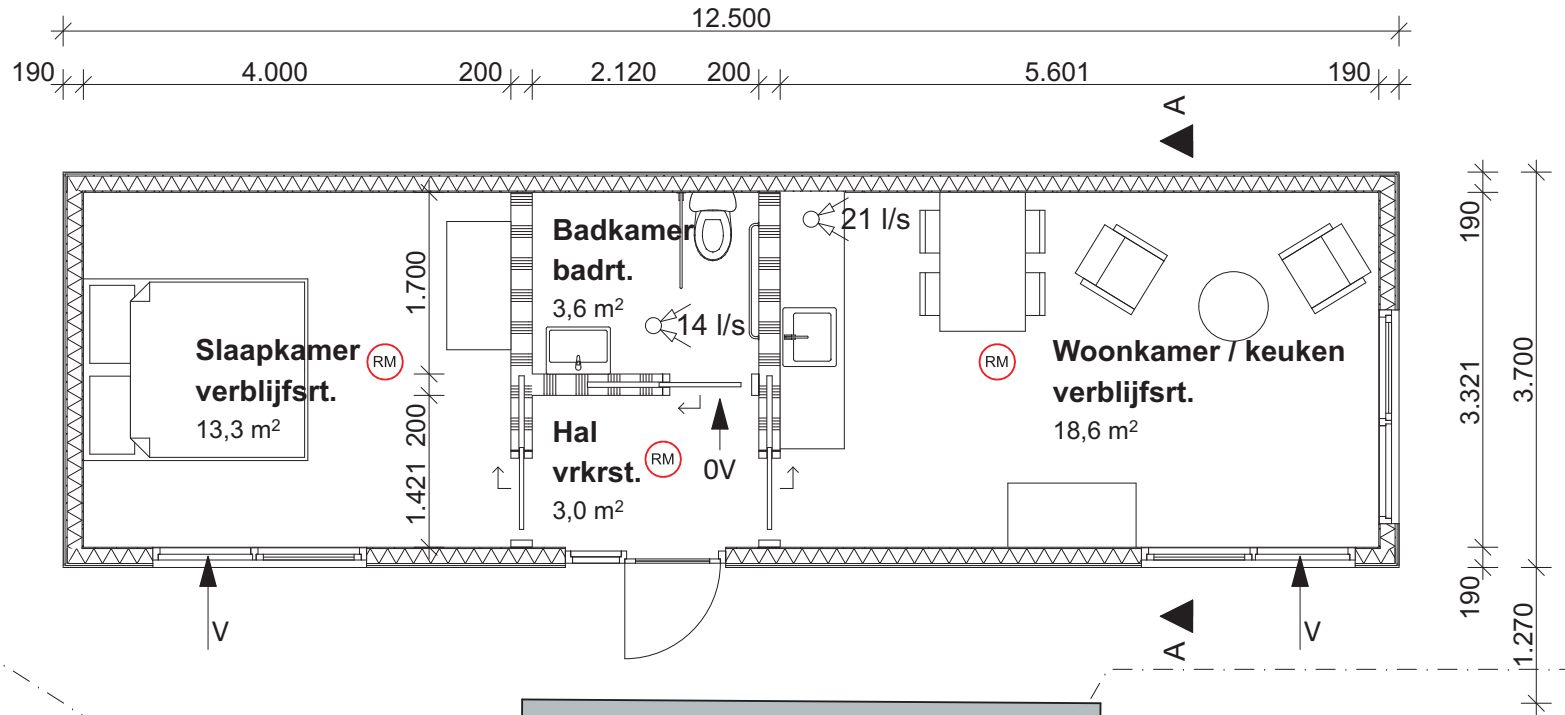
WESTGEVEL

RENVOOI MATERIAAL EN KLEUR

Gevel	Zweedsrabat	Antraciet
Kozijnen	Kunststof	Gebroken wit
Deuren en ramen	Kunststof	Gebroken wit
Boeiboorden	Hout	Gebroken wit



GEVELS MANTELZORG | 1:50



### VENTILATIEVOORZIENINGEN | DAGLICHT

#### VENTILATIE

woonfunctie tijdelijke bouw = eisen nieuwbouw eis 0,9 l/sm<sup>2</sup>

verblijfsruimte 1 = slaapkamer  
 13,3m<sup>2</sup> x 0,9 l/sm<sup>2</sup> = 12l/s  
 aanvoer via rooster in raam  
 afvoer via MV in / badkamer

verblijfsruimte 2 = zitkamer  
 18,6m<sup>2</sup> x 0,9 l/sm<sup>2</sup> = 16,7 l/s -> minimum van 21l/s aanhouden  
 aanvoer via rooster in raam  
 afvoer via MV in keuken / badkamer

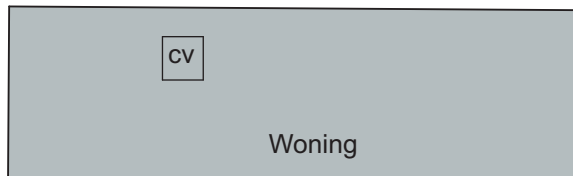
#### DAGLICHT

woonfunctie tijdelijke bouw = eisen bestaande bouw  
 eis = 0,5m<sup>2</sup> / verblijfsruimte

Alle verblijfsruimten hebben een of twee schuiframen met een netto glasoppervlak van 2,2m<sup>2</sup>.  
 Dat geeft een equivalent daglichtoppervlak van 1,67 m<sup>2</sup> bij een Cbi van 0,7.

### AFWERKING DOUCHE

- Vloer geheel voorzien van douchebak en zeil.
- Wanden van volkernbeplating.



### INSTALLATIES

Elektrainsallatie conform NEN 1010  
 Aansluitpunten gas: Kooktoestel in keuken en CV-ketel in bestaande woning  
 Aansluitpunten water: Alle aangegeven sanitaire toestellen en CV-ketel

### LEGENDA DIVERSE

- RM rookmelder conform NEN 2555
- ↙ hwa standleiding hwa
- ← V ventilatierooster in raam
- ← OV ventilatie overstroomb (spleet 20mm onder deur of rooster)

### Artikel 5.7. Tijdelijk bouwwerk

warmteweerstand ten minste 1,3 m<sup>2</sup>.K/W  
 warmtedoorgangscoefficiënt ten hoogste 4,2 W/m<sup>2</sup>.K



**BEGANE GROND | 1:50**