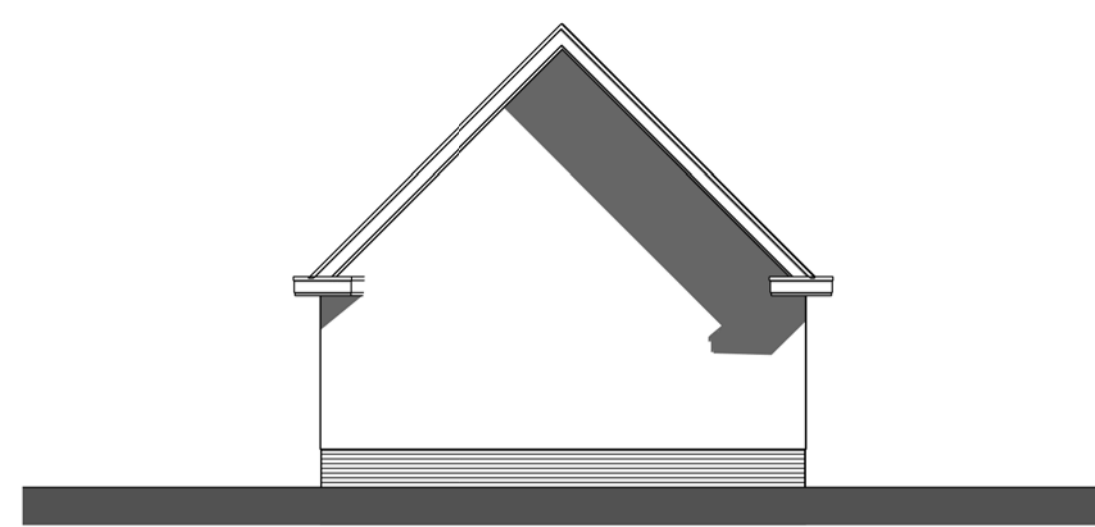
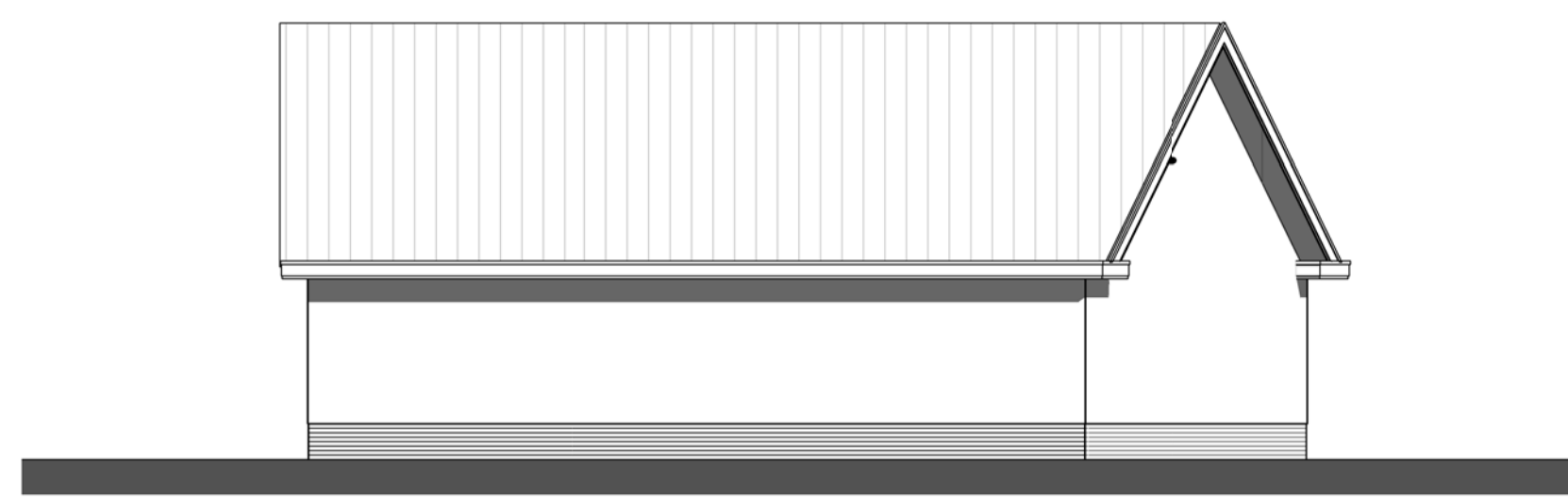




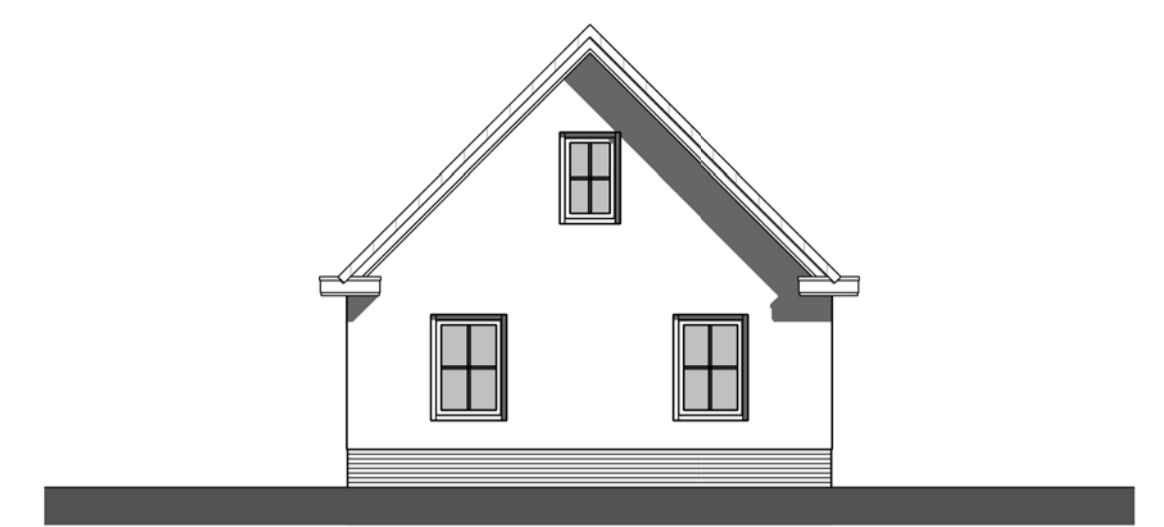
Voorgevel



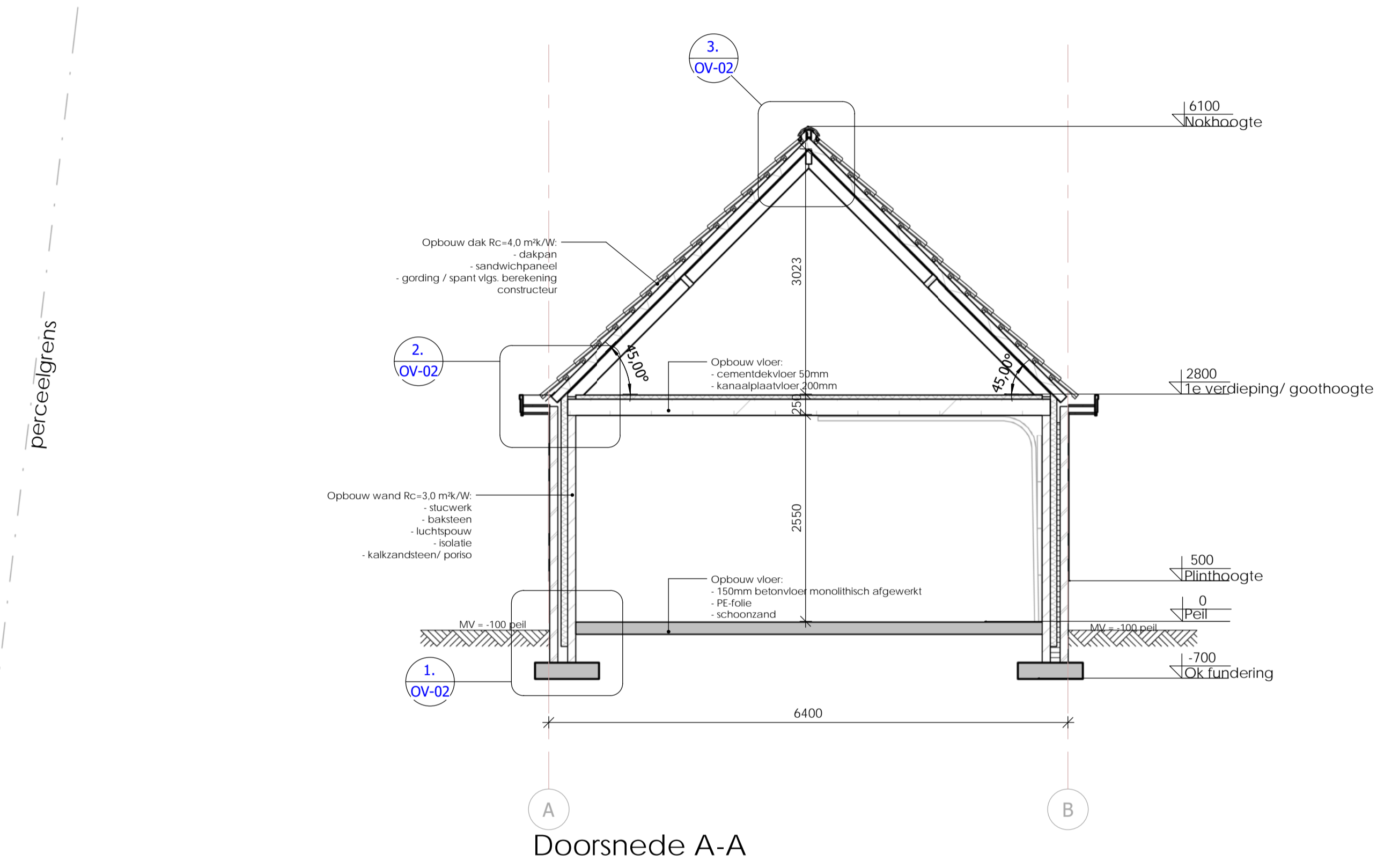
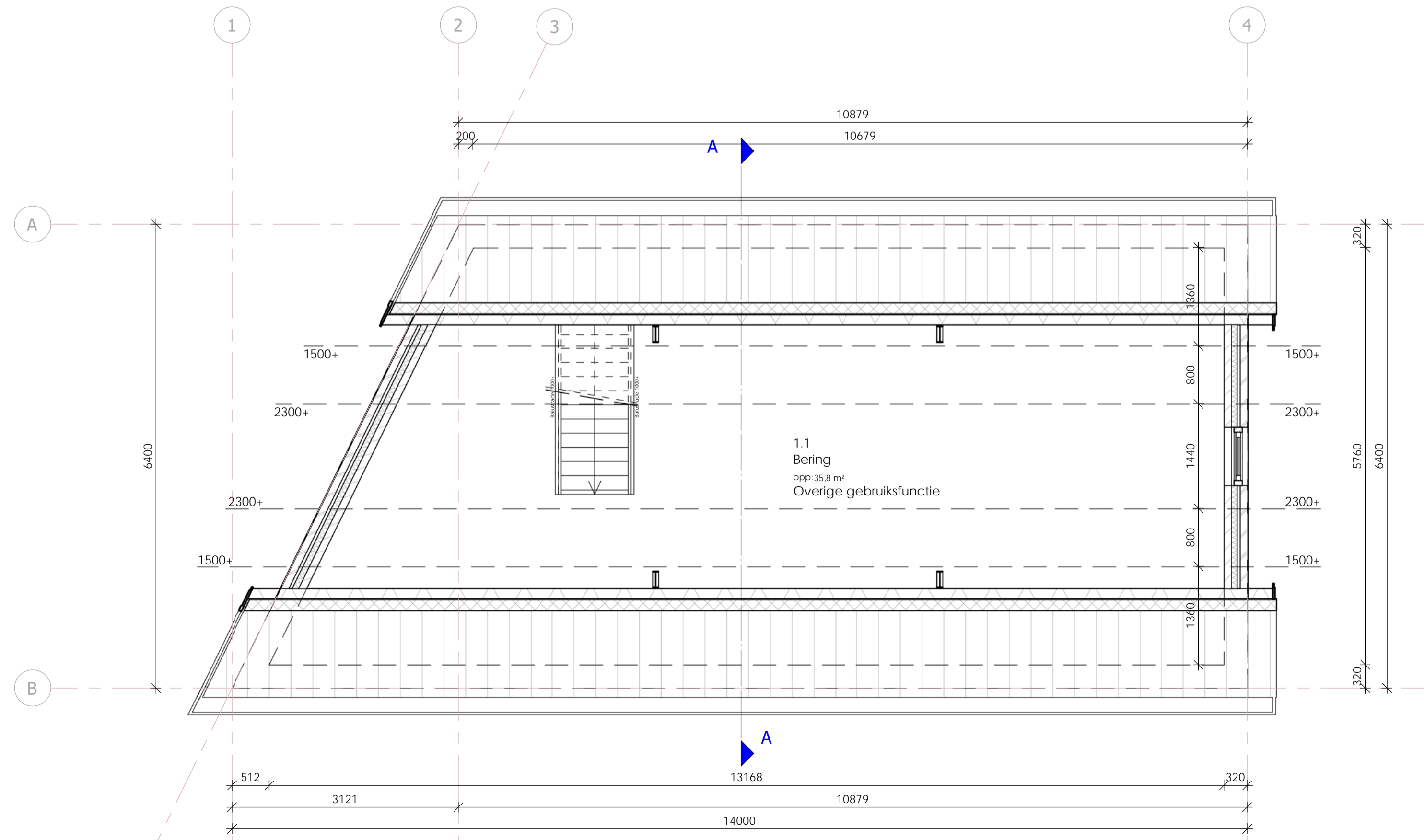
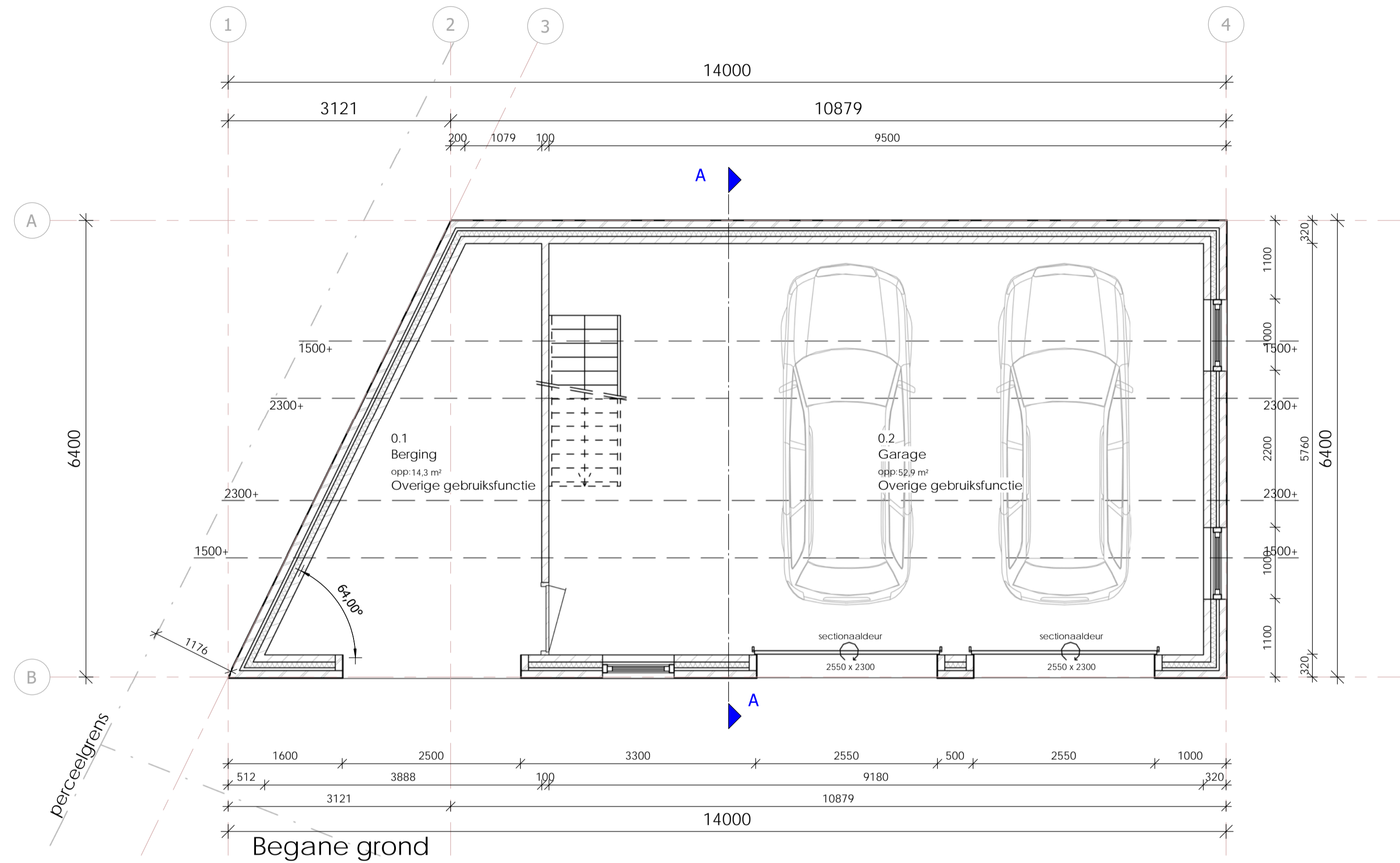
Linkerzijgevel



Achtergevel



Rechterzijgevel



Renvooi

Algemeen:
 - maatvoering in het werk te controleren
 - constructie volgens opgegeven constructie
 - installatie volgens opgegeven installateur

- metselwerk
- poortje
- isolatie
- kalkzandsteen
- lichte scheidingswand
- ventilatierooster
- mechanische ventilatie
- optische rookmelder aangesteld op het lichtnet volgens NEN 2555

Deuren, ramen, kozijnen en daarmee gelijk te stellen constructie-onderdelen in een uitwendige scheidingconstructie van een niet-gemeenschappelijke ruimte, die volgens NEN 5087 bereikbaar zijn voor intrasak, hebben een volgens NEN 5096 bepaalde intrasakweerstand die voldoet aan de in die norm aangegeven weerstandsklasse 2. Dit geldt ook voor een inwendige scheidingconstructie tussen een niet-gemeenschappelijke ruimte en een aangrenzende gebruiksruimte of een aangrenzende gemeenschappelijke ruimte.

Kleur- en materiaalschema

Onderdeel	Materiaal	Kleur
gevel 'plint'	metselwerk	antraciet
gevel	stucwerk	gebroken wit(ral 9002)
kozijnen	kunststof	antraciet
boortborden	roest coeder	wit (ral 9010)
goten	gecoal/ behandeld	zink
dakbedekking	zink	antraciet

Brandweer renvooi

Brandbeveiligingsinstallaties

Alle ramen en deuren in de uitwendige scheidingconstructie moeten een weerstandsklasse hebben van tenminste 2.

Bepoeking ontwikkeling van brand en rook

- Een zijde van een constructieonderdeel die grenst aan de binnenlucht voldoet aan brandklasse D en aan rookklasse s2, beide bepaald volgens NEN-EN 13501-1.
- Een zijde van een constructieonderdeel die grenst aan de buitenlucht voldoet aan brandklasse D, bepaald volgens NEN-EN 13501-1.
- In afwijking van het eerste tot en met derde lid voldoet een deur, een raam, een kozijn en een daarvoor gelijk te stellen constructieonderdeel aan brandklasse D, bepaald volgens NEN-EN 13501-1.
- In afwijking van artikel 2.67 geldt voor de bovenzijde van een vloer die grenst aan de binnenlucht rookklasse s1f en brandklasse Dfl, beide bepaald volgens NEN-EN 13501-1.

deze tekening is niet geschikt voor uitvoering

Wijziging nr.	Wijziging datum	Wijziging omschrijving
A	09-06-2020	Kleur stucwerk

<p>PTA Midden Nederland Project Teken Advies</p> <p>Laageinderweg 16 3774 TD, Kootwijkerbroek Tel. 06 - 34466939 E. Info@ptamiddennederland.nl W. www.ptamiddennederland.nl</p>	<p>fase: Aanvraag omgevingsvergunning</p> <p>status: Definitief</p> <p>datum: 25-05-2020</p> <p>formaat: A1</p> <p>schaal: As indicated</p>
	<p>opdrachtgever: Garderbroekerweg 167 3774JD Kootwijkerbroek</p> <p>project: Realiseren van bijgebouw aan de Garderbroekerweg 167</p> <p>onderdeel: Plattegronden, gevels Doorsnede, situatie</p>