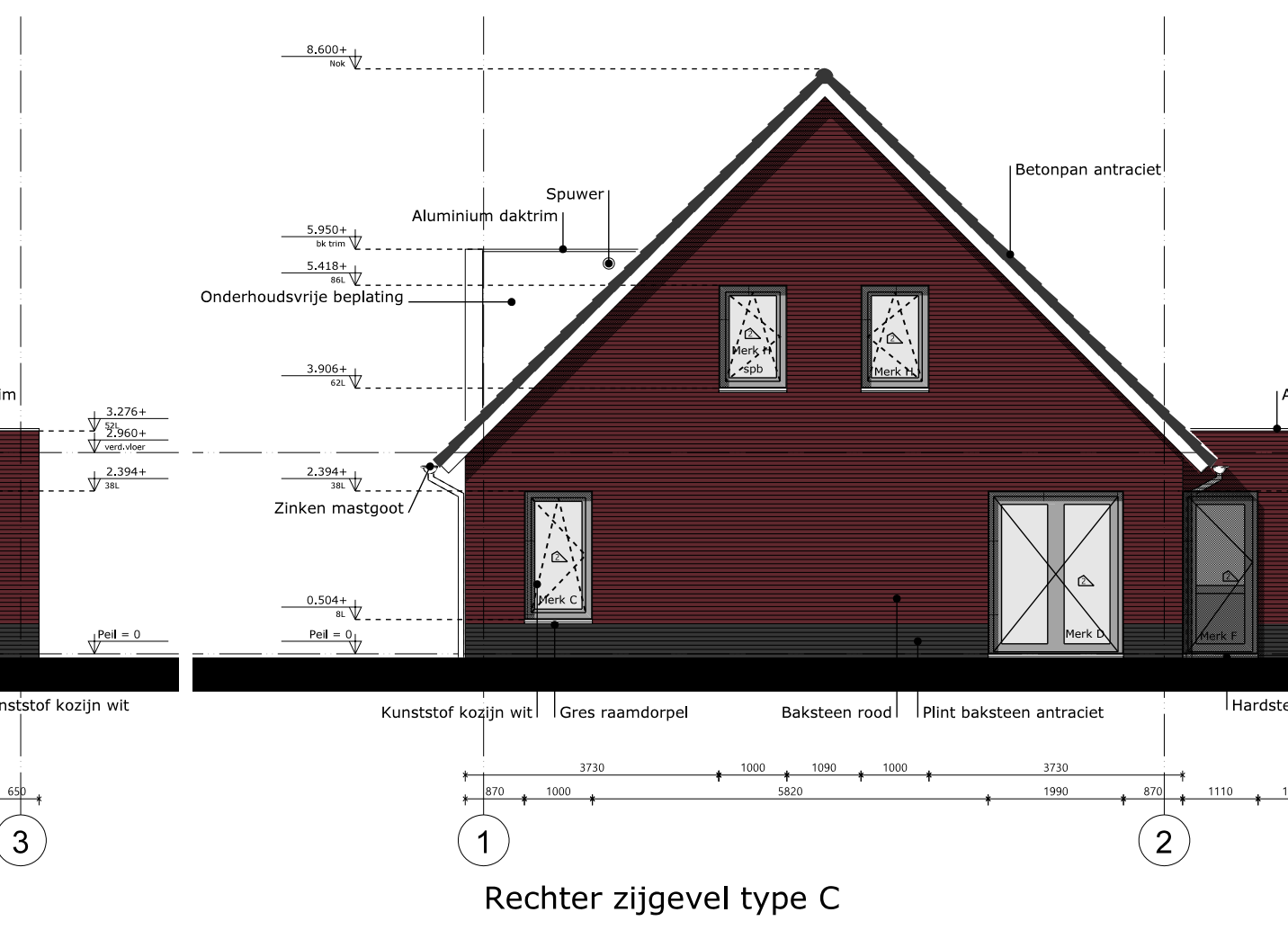
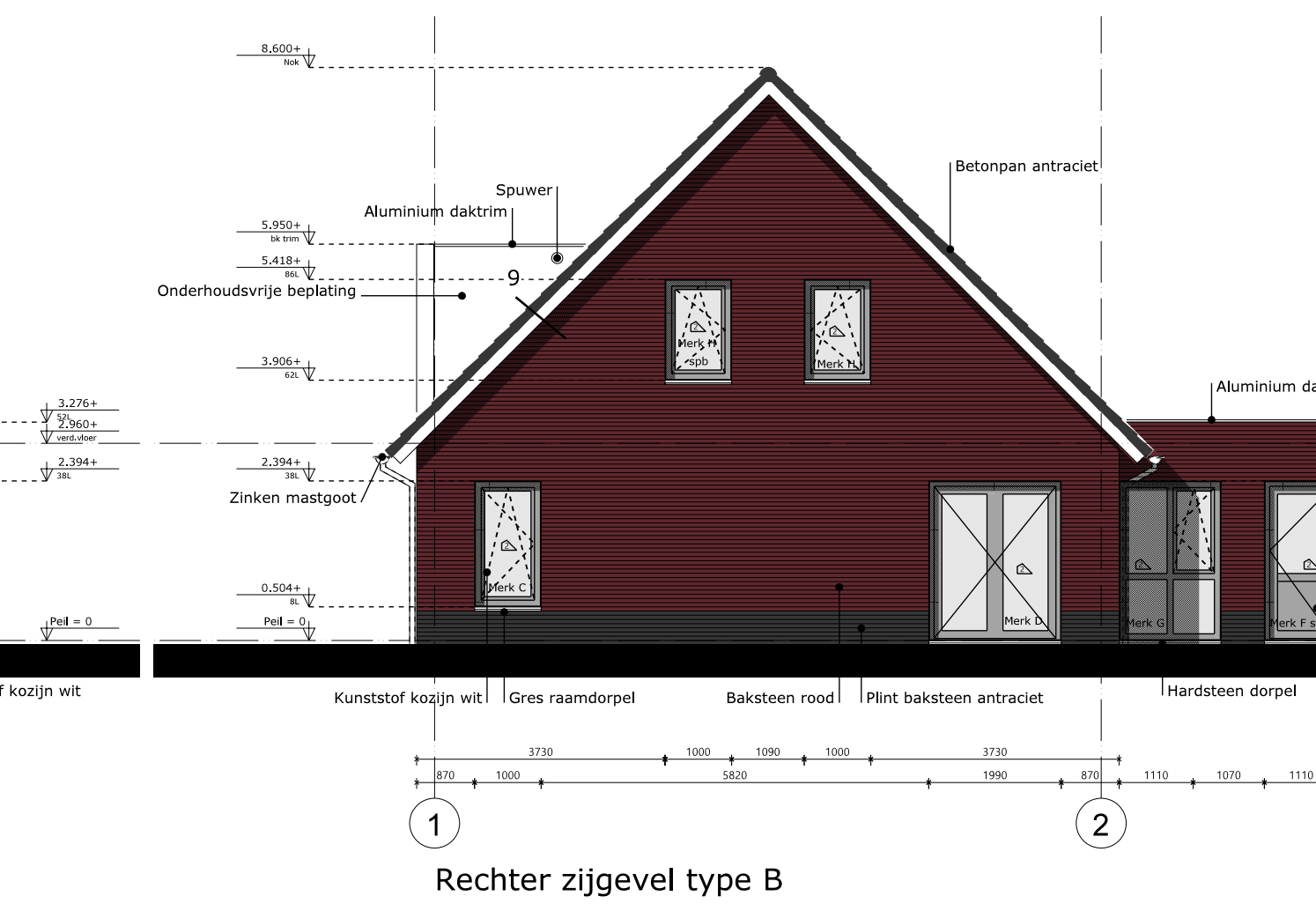
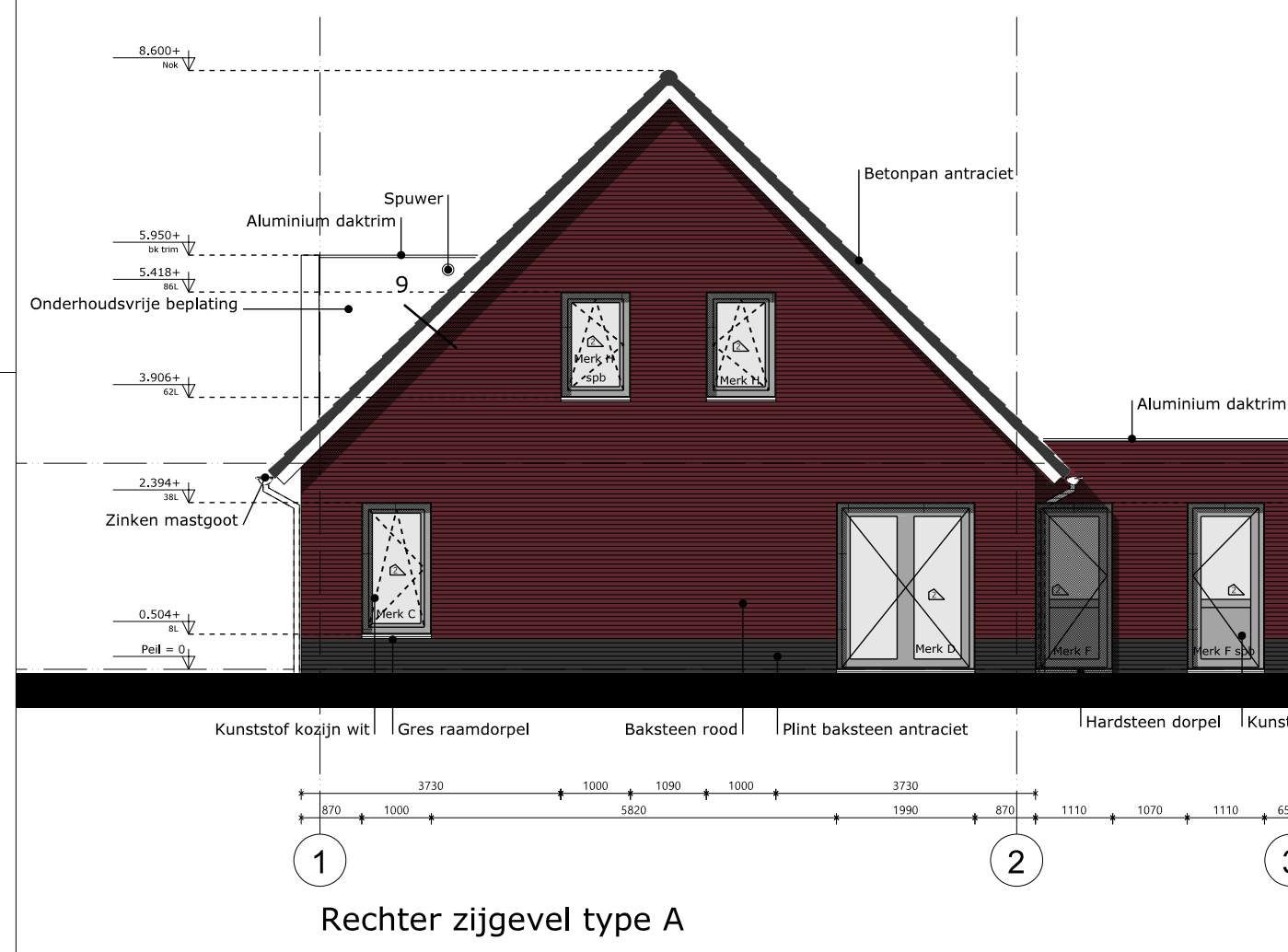


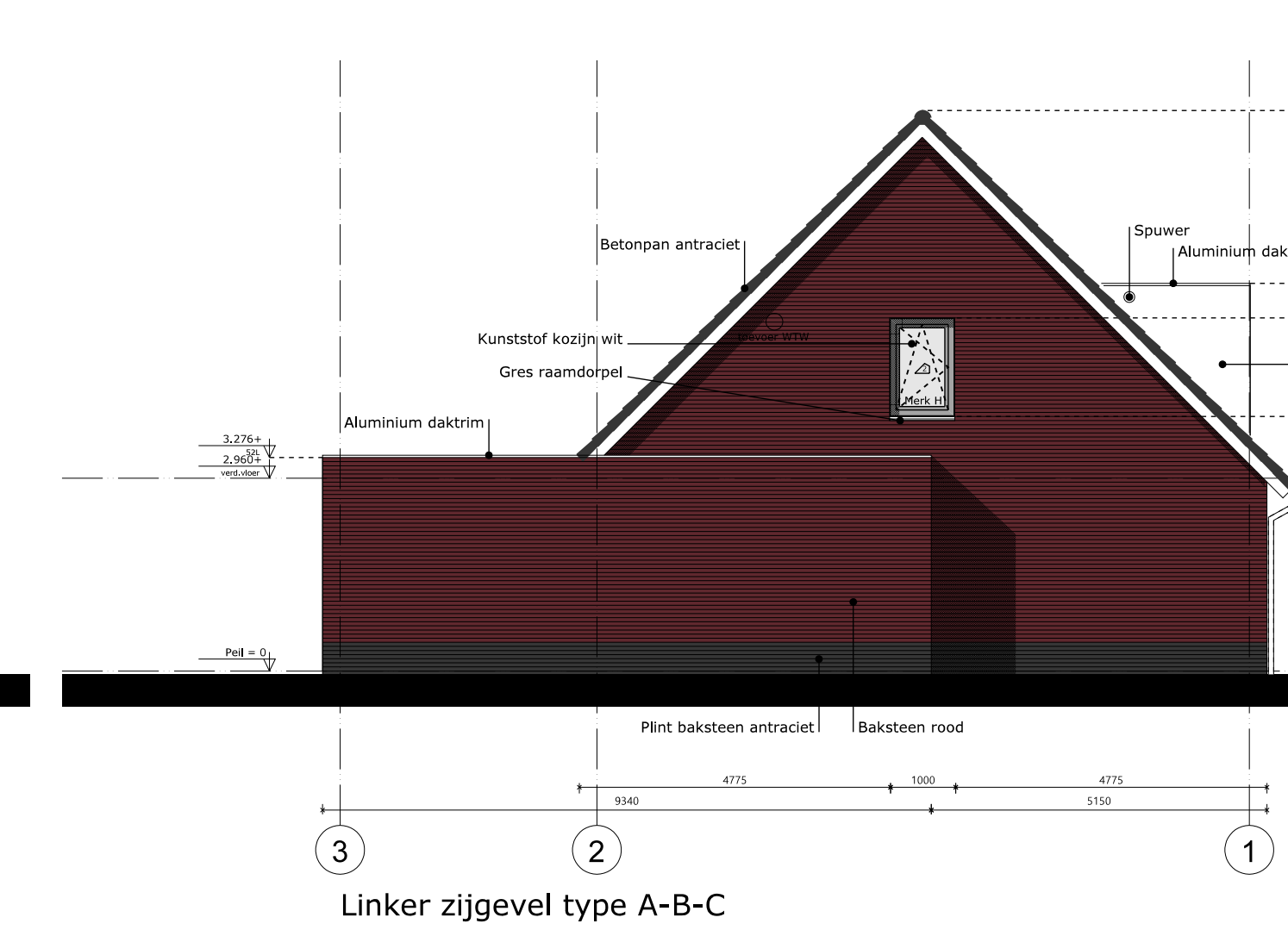
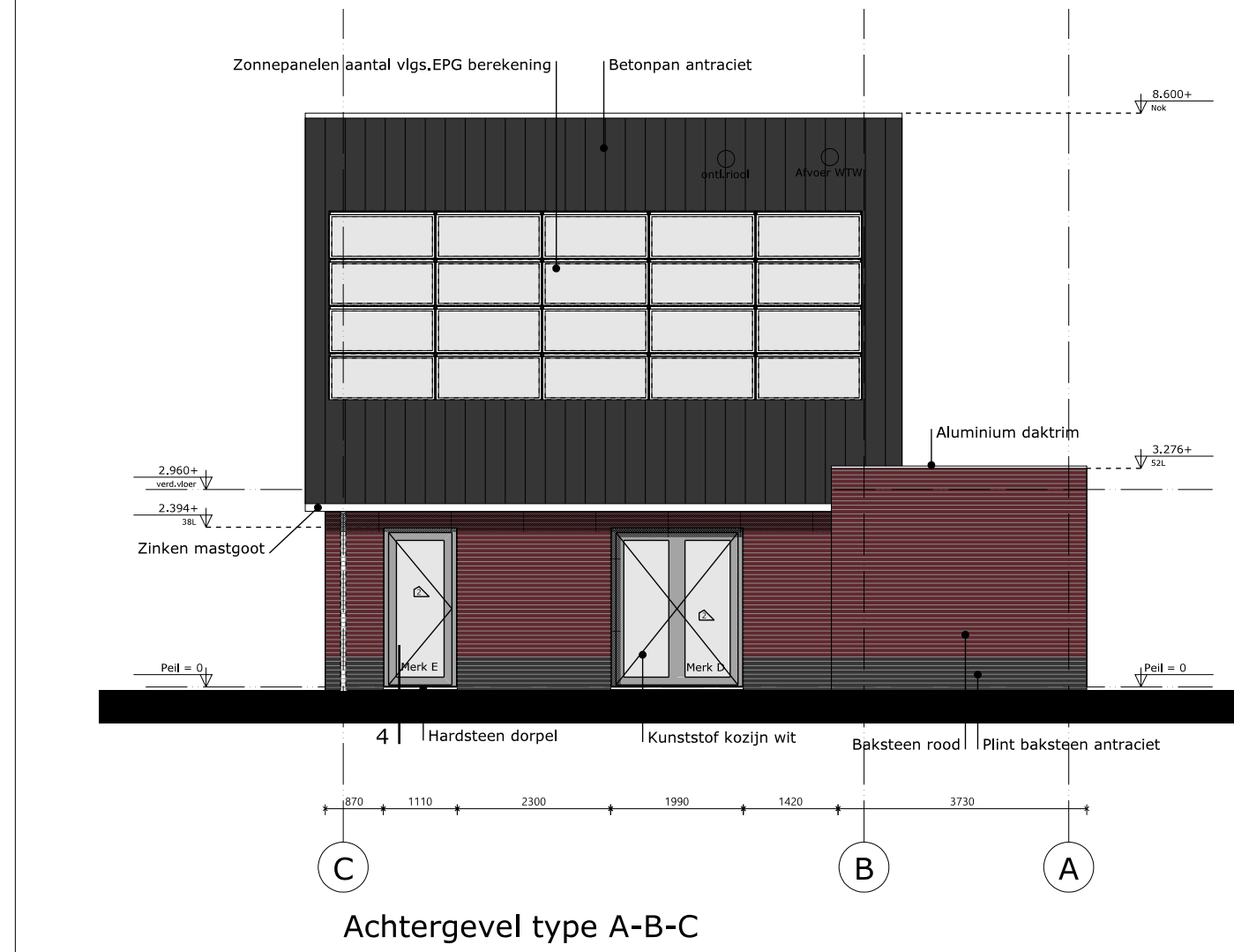
Renvooi-symbolen	Renvooi-materialen

**Renvooi ventilatie woongebouwen**  
 ventilatie capaciteit dm3/s (BB afd. 3.6 en NEN 1087)  
 -toilet 7dm3/s  
 -badkamer 14dm3/s  
 -berging 14dm3/s  
 -verblijfsruimte 0,9dm3/s/m2 met een minimum van 7dm3/s  
 -verblijfsruimte met kooktoestel 21dm3/s + 1dm3/s/m2 met een minimum van 21dm3/s  
 -meterkast 2dm3/s  
 -rijpende bergingen 14dm3/s/m2  
 -gem. verkeersruimte 0,5dm3/s/m2  
 -lift 3,2dm3/s/m2  
 doorspuikbaarheid (NEN 1087)  
 capaciteit spuiventilatie is gelijk aan  
 $Q_v = A_{\text{netto}} \times v \times 1000$   
 de ventilatie capaciteit vermeld op tekening is de minimale hoeveelheid afvoer conform bouwbesluit  
 de luchtstroom zal plaats vinden via open ruimten en deurspleeten  
 de volgende rekenregel dient gebruikt te worden om de afmeting van de deurspleet te bepalen:  
 $L/\text{sec} \times 12 = \text{cm}^2$

Lagenmaat 63mm aanzet op Plint  
 Koppenmaat 110mm



**Renvooi bouwbesluit**  
 energieprestatie uitvoeren conform BB afd. 5.1 en NEN 7120  
 woonfunctie  
 -R<sub>si</sub> 0,4 (zie bijlagen UnieC 2.2)  
 -minimale Rc waarde vloer van 3,5m2K/W  
 -minimale Rc waarde wand van 4,5m2K/W  
 -minimale Rc waarde dak van 6,0m2K/W  
 milieubelasting uitvoeren conform BB afd. 5.2  
 deze zijn van toepassing op:  
 -woonfunctie  
 daglichttoetreding uitvoeren conform BB afd. 3.11 en NEN 2057  
 deze is van toepassing op:  
 -woonfunctie 10% van het verblijfsgebied met een minimum van 0,5 m2 per verblijfsruimte  
 --> zie bijlagen  
 trap uitvoeren conform BB afd. 2.5  
 balustrade en leuning conform BB afd. 2.3  
 elektriciteitsvoorziening uitvoeren conform BB afd. 6.2 en NEN 1010  
 drinkwater- en warmwatervoorziening uitvoeren conform BB afd. 6.3 en NEN 1006  
 afvoer huishoudelijk afvalwater en hemelwater uitvoeren conform BB afd. 6.4 en NEN 3215  
 bescherming tegen ratten en muizen uitvoeren conform BB afd. 3.10  
 wering van vocht uitvoeren conform BB afd. 3.15 en NEN 2778  
 inbraakwerende conform BB afd. 2.15 en NEN 5087 en NEN 5096  
 Karakteristieke geluidwerende scheidingsconstructie minimaal 20dB vlgs NEN 5077



**VERCOFRA**  
 Bouw- en handelsonderneming  
 De Akkervrouw 3  
 5971 LC Grubbenvorst

T: 077 - 400 86 27  
 E: vercofra@ziggo.nl  
 KVK: 70828814

PROJECT:  
**3 levensloopbestendige woningen op De Soom te Grubbenvorst**

ONDERDEEL:  
**Gevels**

OPDRACHTGEVER:  
**VERCOFRA Bouw- en handelsonderneming**

FORMAAT:  
**A1**

SCHAAL:  
**1:100**

ONS KENMERK:  
**001**

BLAD:  
**03**

Datum:  
**01-10-2019**

Deze tekening blijft eigendom van VERCOFRA Bouw- en handelsonderneming en mag zonder schriftelijke toestemming niet worden gekopieerd en voor andere doeleinden worden gebruikt.