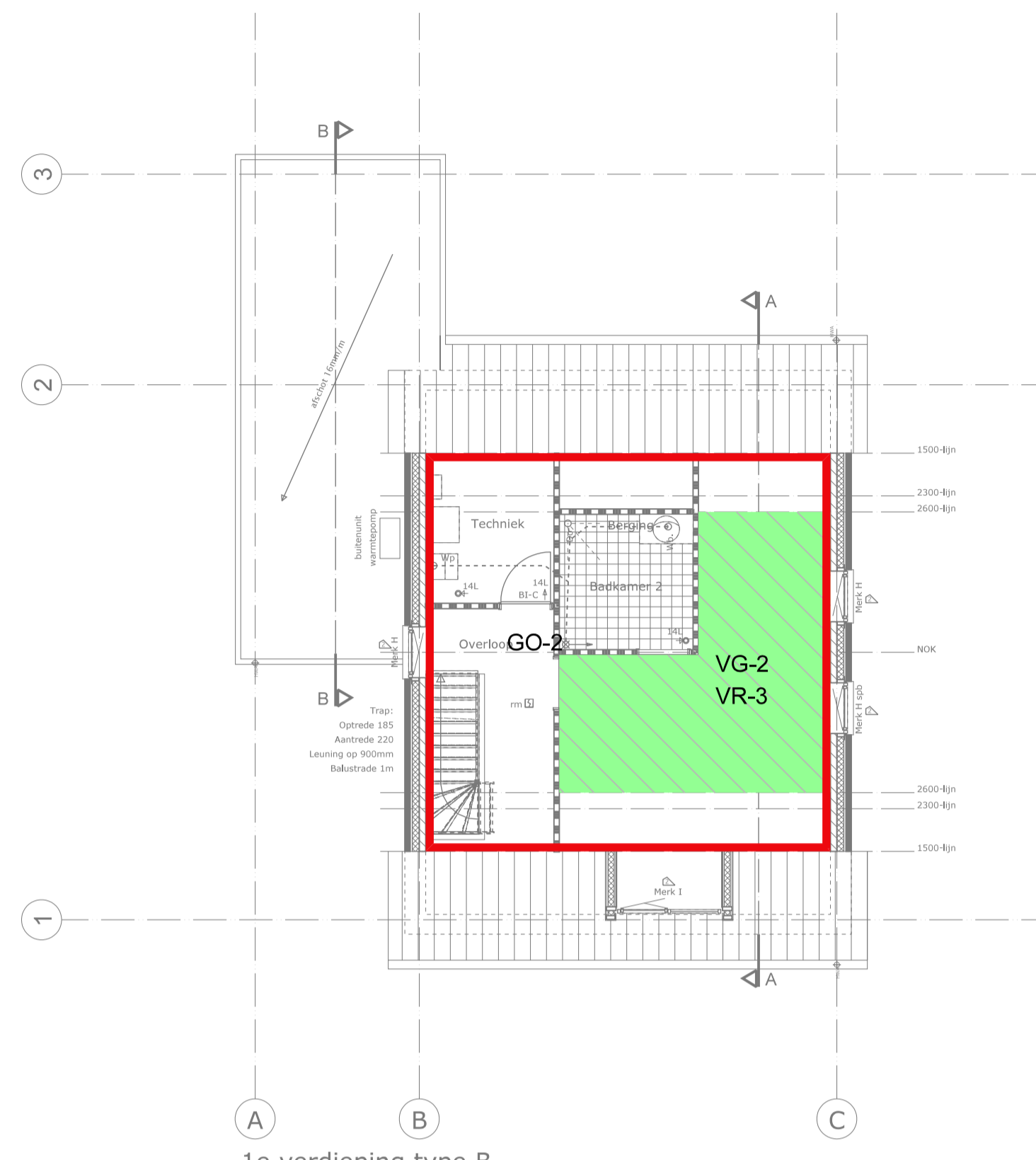
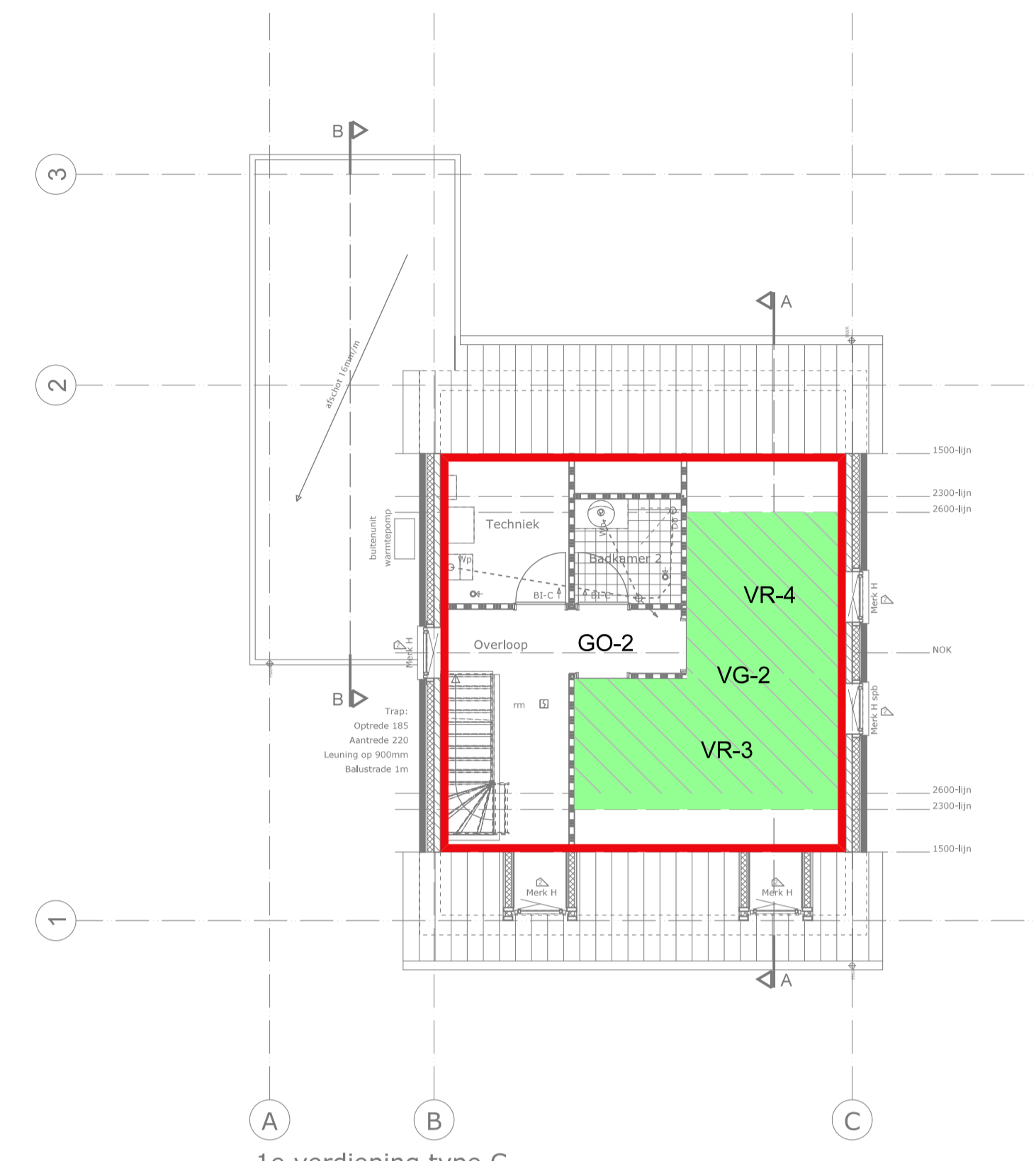


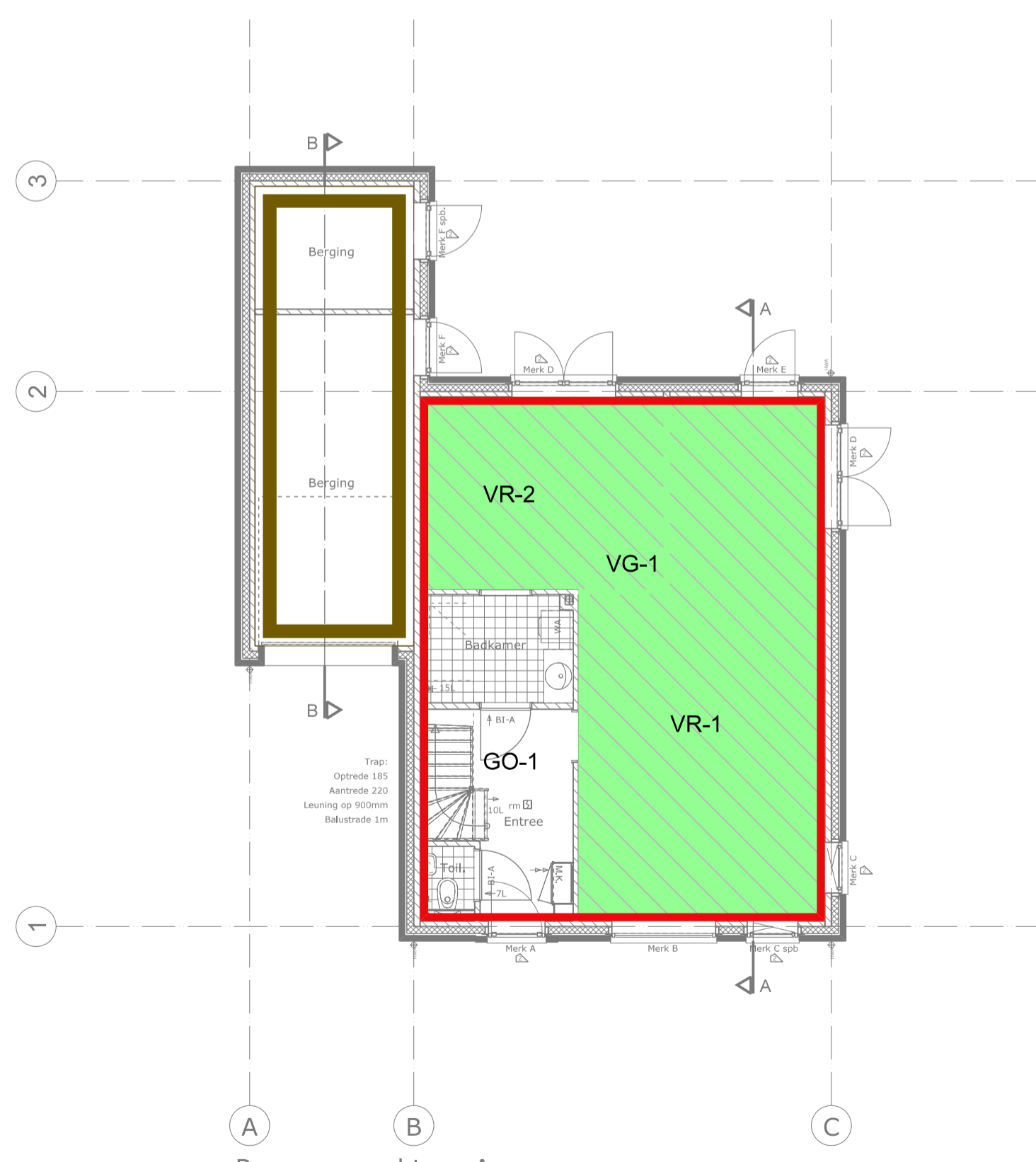
1e verdieping type A



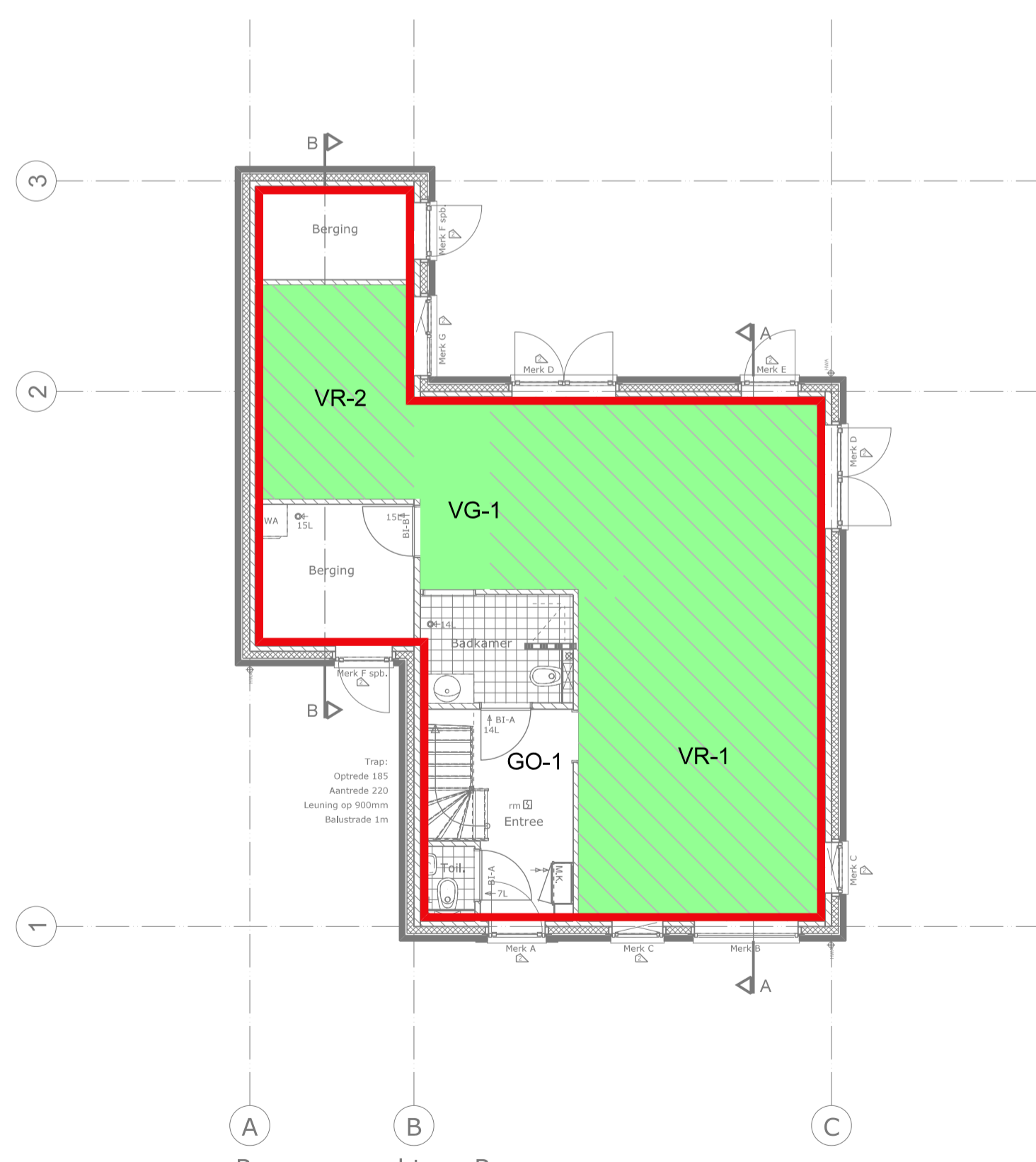
1e verdieping type B



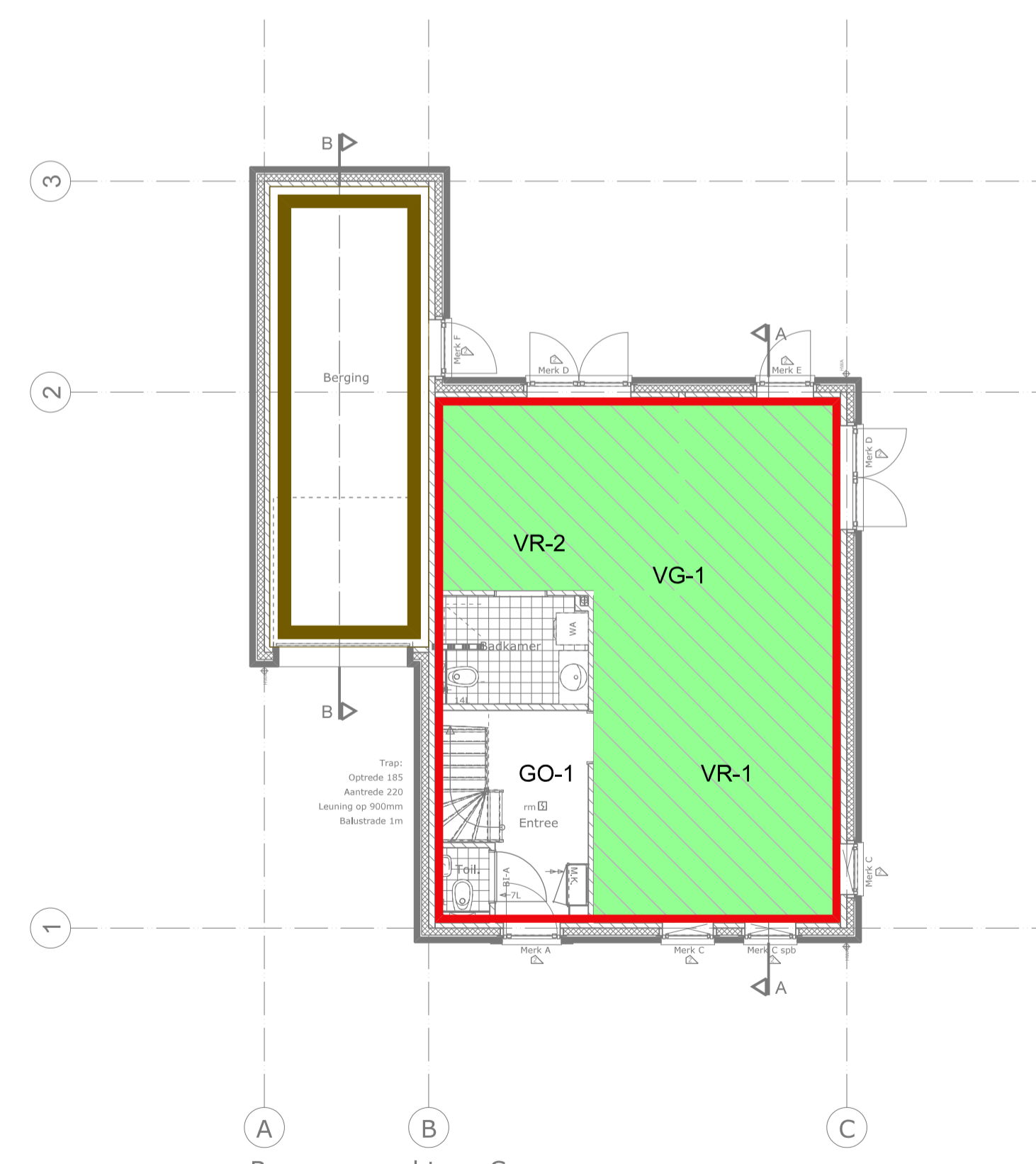
1e verdieping type C



Begane grond type A



Begane grond type B



Begane grond type C

Bouwbesluit oppervlaktes Type A	
	Gebruiksoppervlakte: 130,7m ²
	Verblijfsgebied: 82,5m ² 76,1m ² na krijtstreep 55% GBO is 72m ² dus VOLDOET
	Verblijfsruimte: 81,9m ²
	Overige gebruiksfunctie: 25,5m ²

Bouwbesluit oppervlaktes Type B	
	Gebruiksoppervlakte: 156,8m ²
	Verblijfsgebied: 87,7m ² 55% GBO is 86,2m ² dus VOLDOET
	Verblijfsruimte: 82,5m ²

Bouwbesluit oppervlaktes Type C	
	Gebruiksoppervlakte: 130,7m ²
	Verblijfsgebied: 77,5m ² 76,1m ² na krijtstreep 55% GBO is 72m ² dus VOLDOET
	Verblijfsruimte: 75,1m ²
	Overige gebruiksfunctie: 25,5m ²

VERCOFRA
Bouw- en handelsonderneming
De Akkenvrouw 3
5971 LC Grubbenvorst

T: 077 - 400 86 27
E: vercofra@ziggo.nl
KVK: 70828814

PROJECT:
3 levensloopbestendige woningen op De Soom te Grubbenvorst

ONDERDEEL:
Bouwbesluitoppervlaktes

OPDRACHTGEVER:
VERCOFRA Bouw- en handelsonderneming

FORMAAT:
A1

SCHAAL:
1:100

ONS KENMERK:
001

BLAD:
05

Datum:
20-12-2018

Deze tekening blijft eigendom van VERCOFRA Bouw- en handelsonderneming en mag zonder schriftelijke toestemming niet worden gekopieerd en voor andere doeleinden worden gebruikt.