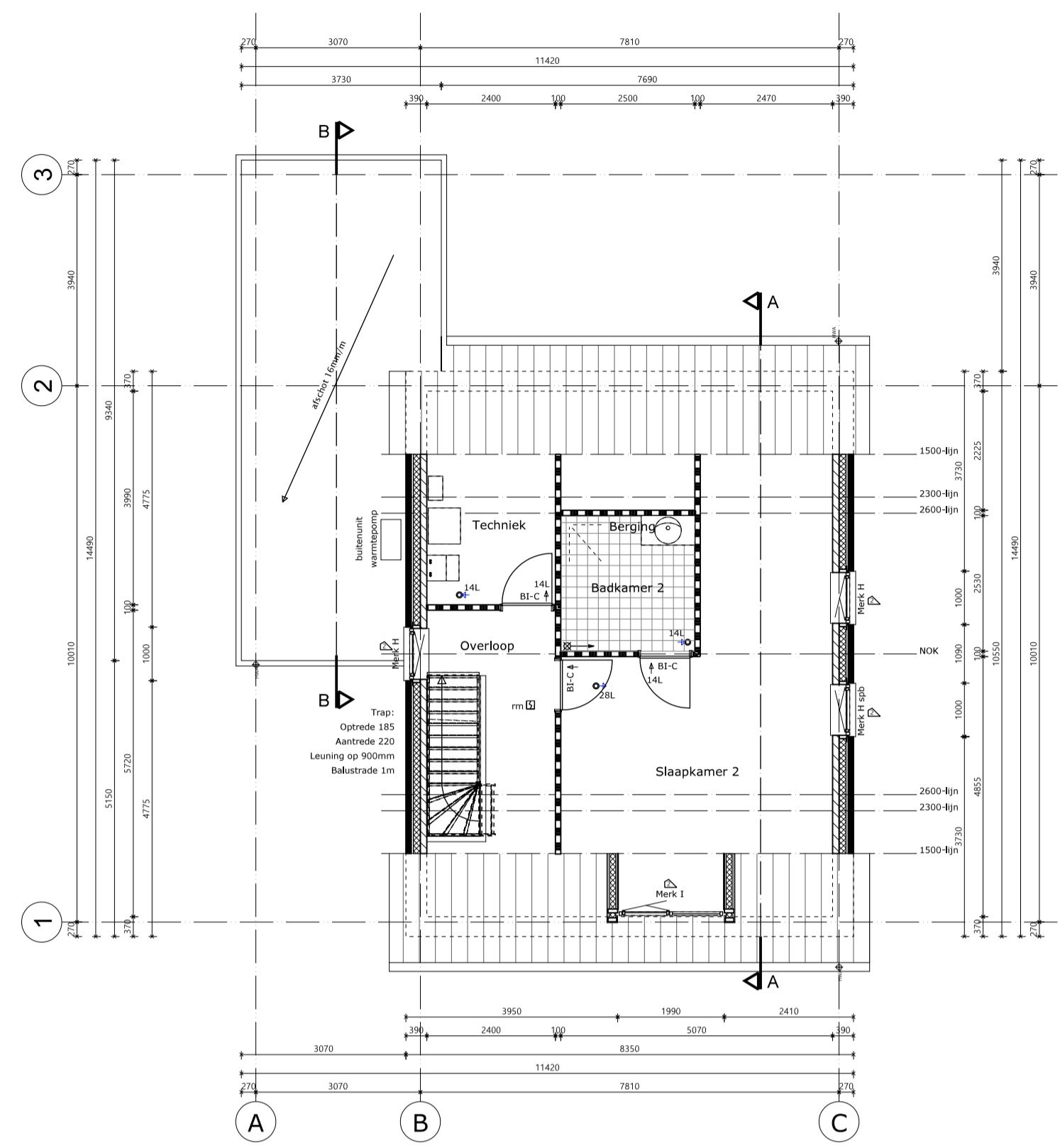
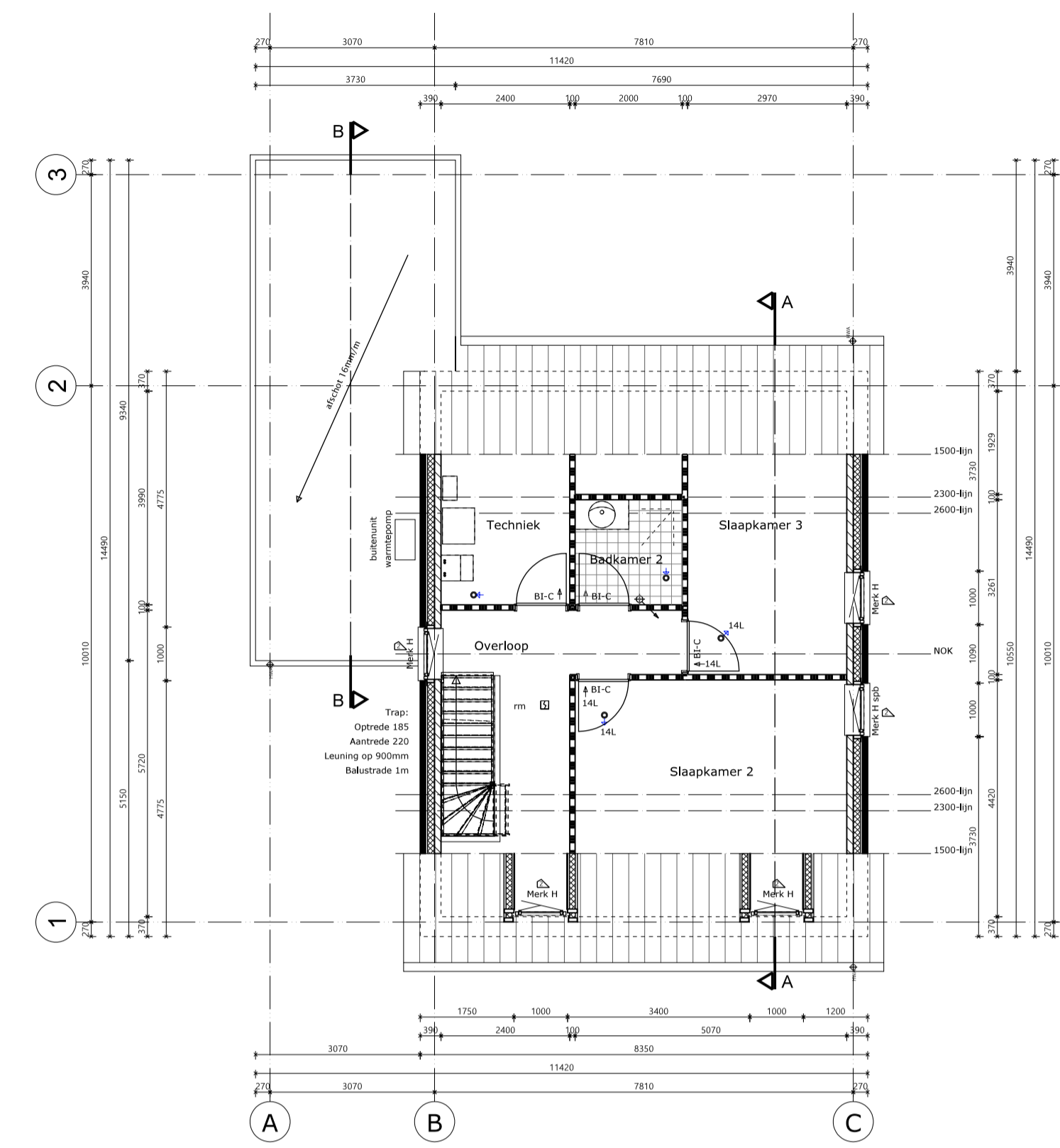


1e verdieping type A

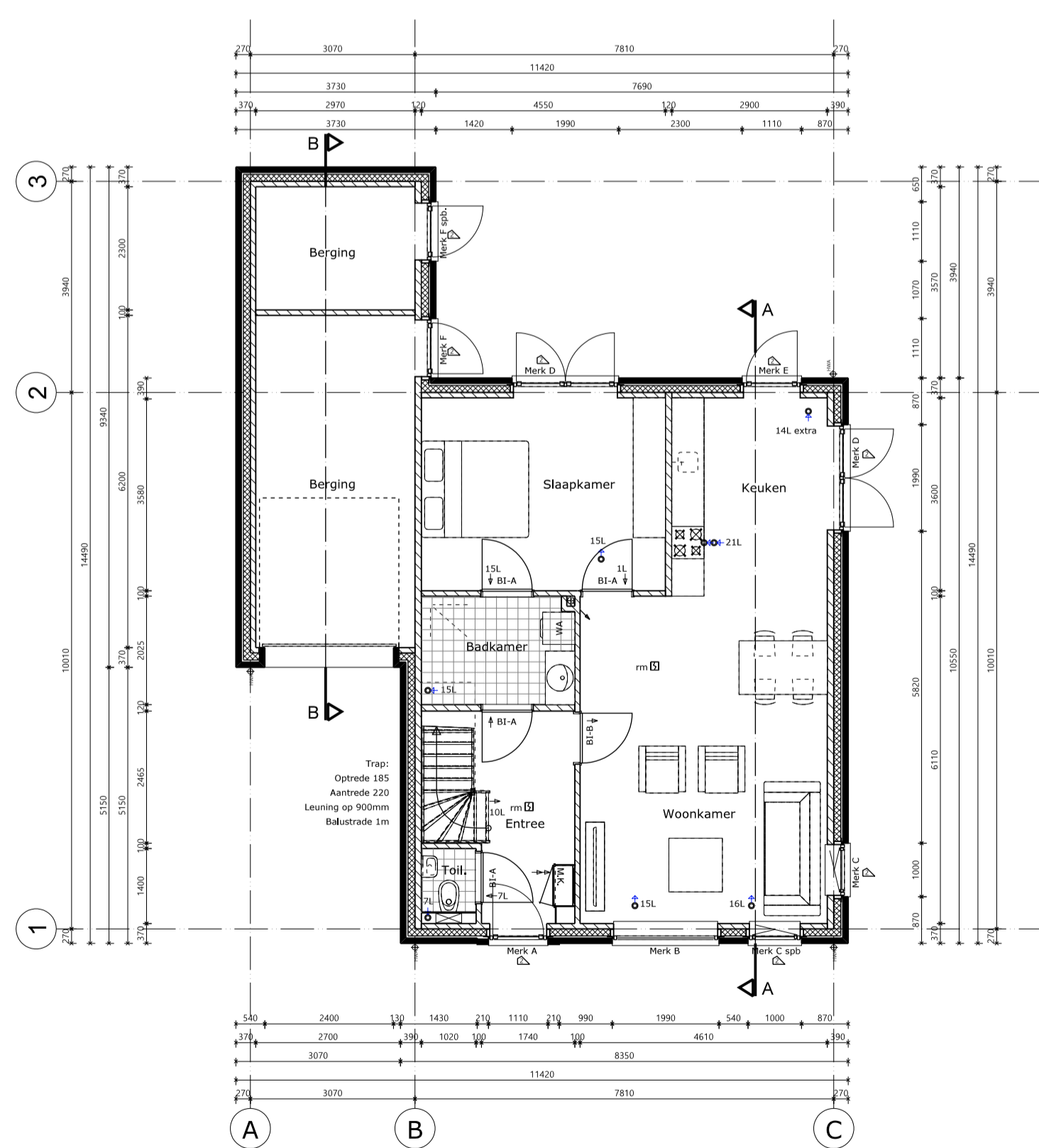


1e verdieping type B

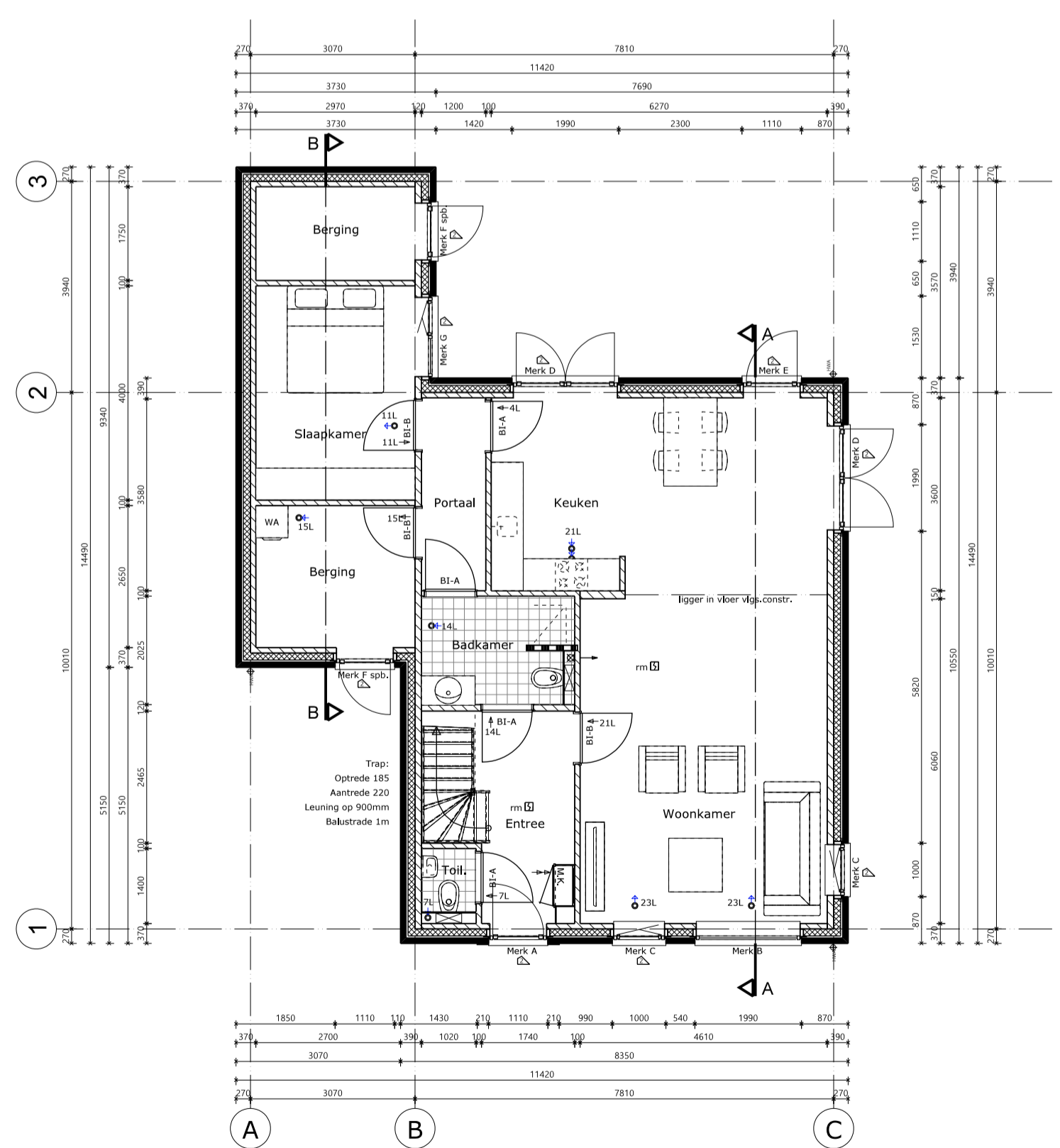


1e verdieping type C

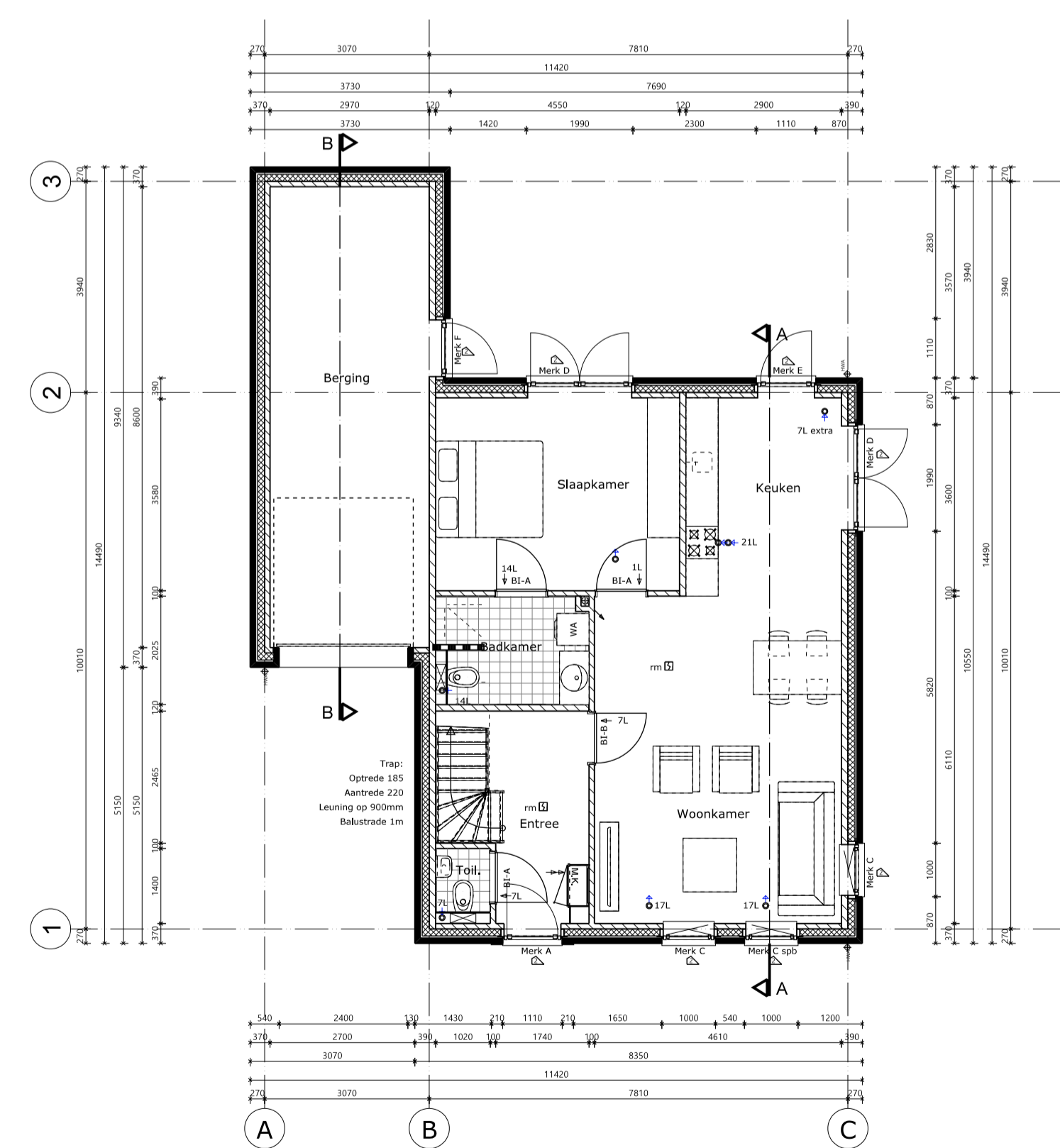
Renvooi-symbolen	Renvooi-materialen
<ul style="list-style-type: none"> deurspleet ventilatie mx ventil. 200 cm² onder + boven rookmelder noodoverstort vlg.constr. hemelwater afvoer standleiding mech. ventil. afvoer balansventilatie mech. ventil. toevoer balansventilatie aansluitpunt wasautomaat aansluitpunt droogtrommel warmtepomp gebalanceerde ventilatiebox inbraakwerendheidsklasse hls vglg. BB afd. 2.15 NEN 5087 5096 	<ul style="list-style-type: none"> gewapend beton baksteen schoonwerk betonsteen kalkzandsteen gasbeton isolatie
<ul style="list-style-type: none"> paneel zonnepanelen aantal vlg. bijlage UnieC 2.2 omvormer Omvormer pv-panels 	<p>Renvooi ventilatie woongebouwen</p> <p>ventilatie capaciteit dm³/s (BB afd. 3.6 en NEN 1087)</p> <ul style="list-style-type: none"> -toilet 7dm³/s -badkamer 14dm³/s -berging 14dm³/s -verblifruimte 0,9dm³/s/m² met een minimum van 7dm³/s -met kooktoestel 2dm³/s met een minimum van 21dm³/s -vrijstaande bergingen 1dm³/s/m² -gem. verkeersruimte 0,5dm³/m² -BI 3,2dm³/m² <p>doorspuitbaarheid (NEN 1087) capaciteit spuiventilatie is gelijk aan Qv = A-netto x V x 1000</p> <p>de ventilatie capaciteit vermeld op tekening is de minimale hoeveelheid afvoer conform bouwbesluit de luchtstroom zal plaats vinden via open ruimten en deurspleet de volgende rekenregels dient gebruikt te worden om de afmeting van de deurspleet te bepalen: L/sec x 12 = cm²</p>
<p>Lagenmaat: 63mm aanzet op Peil</p> <p>Koppenmaat: 110mm</p>	



Begane grond type A



Begane grond type B



Begane grond type C

Renvooi bouwbesluit
<p>energieprestatie uitvoeren conform BB afd. 5.1 en NEN 7120</p> <p>woonfunctie</p> <ul style="list-style-type: none"> -0,4 (zie bijlagen UnieC 2.2) -minimale Rc waarde vloer van 3,5m²K/W -minimale Rc waarde wand van 4,5m²K/W -minimale Rc waarde dak van 6,0m²K/W <p>milieubelasting uitvoeren conform BB afd. 5.2</p> <p>deze zijn van toepassing op:</p> <ul style="list-style-type: none"> -woonfunctie <p>daglichttoetreding uitvoeren conform BB afd. 3.11 en NEN 2057</p> <p>deze is van toepassing op:</p> <ul style="list-style-type: none"> -woonfunctie 10% van het verblifgebied met een minimum van 0,5 m² per verblifruimte → zie bijlagen <p>trap uitvoeren conform BB afd. 2.5</p> <p>balustrade en leuning conform BB afd. 2.3</p> <p>electriciteitsvoorziening uitvoeren conform BB afd. 6.2 en NEN 1010</p> <p>drinkwater- en warmwatervoorziening uitvoeren conform BB afd. 6.3 en NEN 1006</p> <p>afvoer huishoudelijk afvalwater en hemelwater uitvoeren conform BB afd. 6.4 en NEN 3215</p> <p>bescherming tegen ratten en muizen uitvoeren conform BB afd. 3.10</p> <p>wering venen uitvoeren conform BB afd. 3.5 en NEN 2778</p> <p>inbraakwerendheid conform BB afd. 2.15 en NEN 5087 en NEN 5096</p> <p>Karakteristieke geluidwering scheidsconstructie minimaal 20dB vlg. NEN 5077</p>

VERCOFRA
Bouw- en handelsonderneming

VERCOFRA
Bouw- en handelsonderneming

VERCOFRA
Bouw- en handelsonderneming
De Akkervrouw 3
5971 LC Grubbenvorst

T: 077 - 400 86 27
E: vercofra@ziggo.nl
KVK: 70828814

PROJECT:
3 levensloopbestendige woningen op De Soom te Grubbenvorst

ONDERDEEL:
Plattegronden

OPDRACHTGEVER:
VERCOFRA Bouw- en handelsonderneming

FORMAAT:
A1

SCHAAL:
1:100

ONS KENMERK:
001

BLAD:
02

Datum:
20-12-2018

Deze tekening blijft eigendom van VERCOFRA Bouw- en handelsonderneming en mag zonder schriftelijke toestemming niet worden gekopieerd en voor andere doeleinden worden gebruikt.