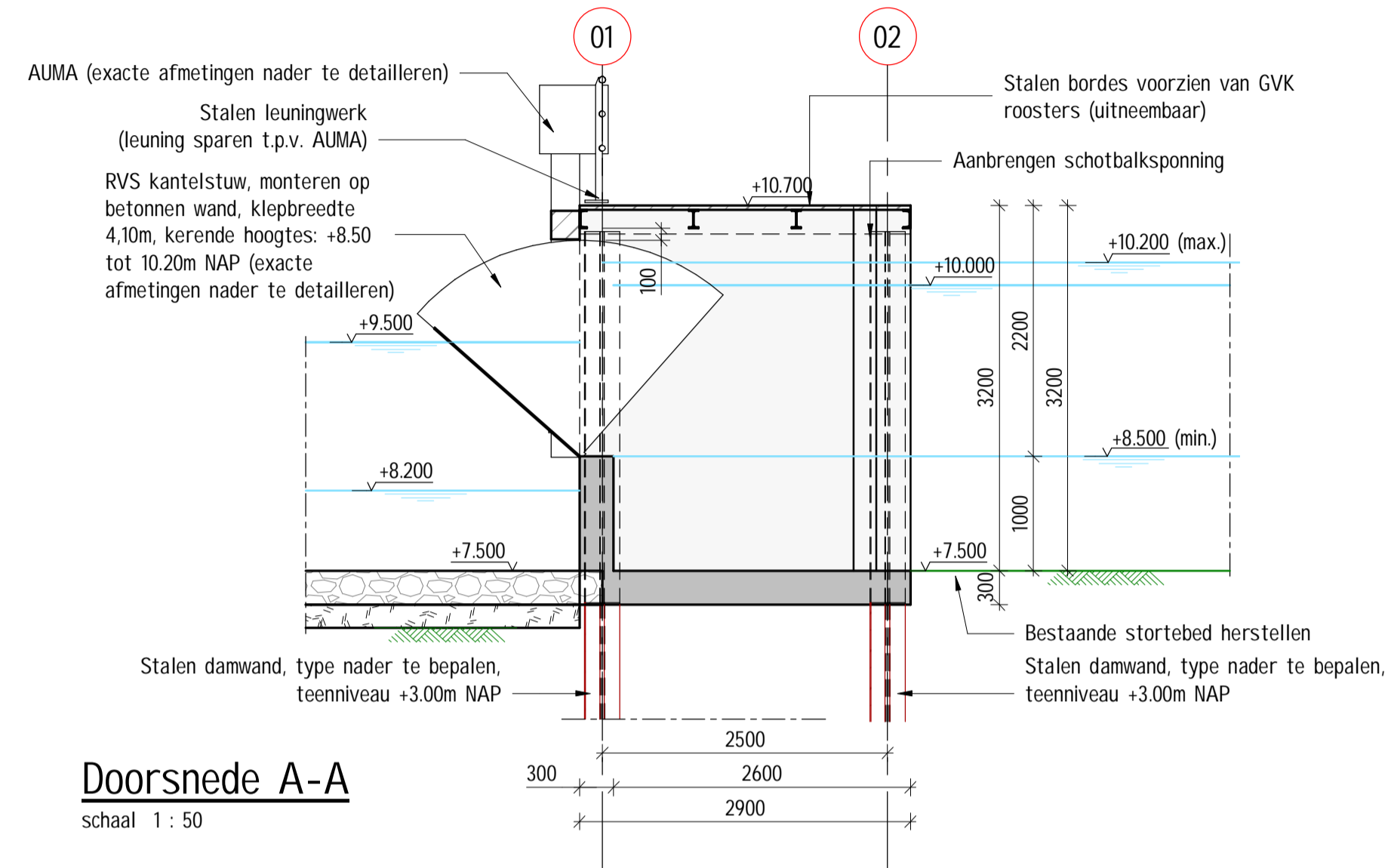


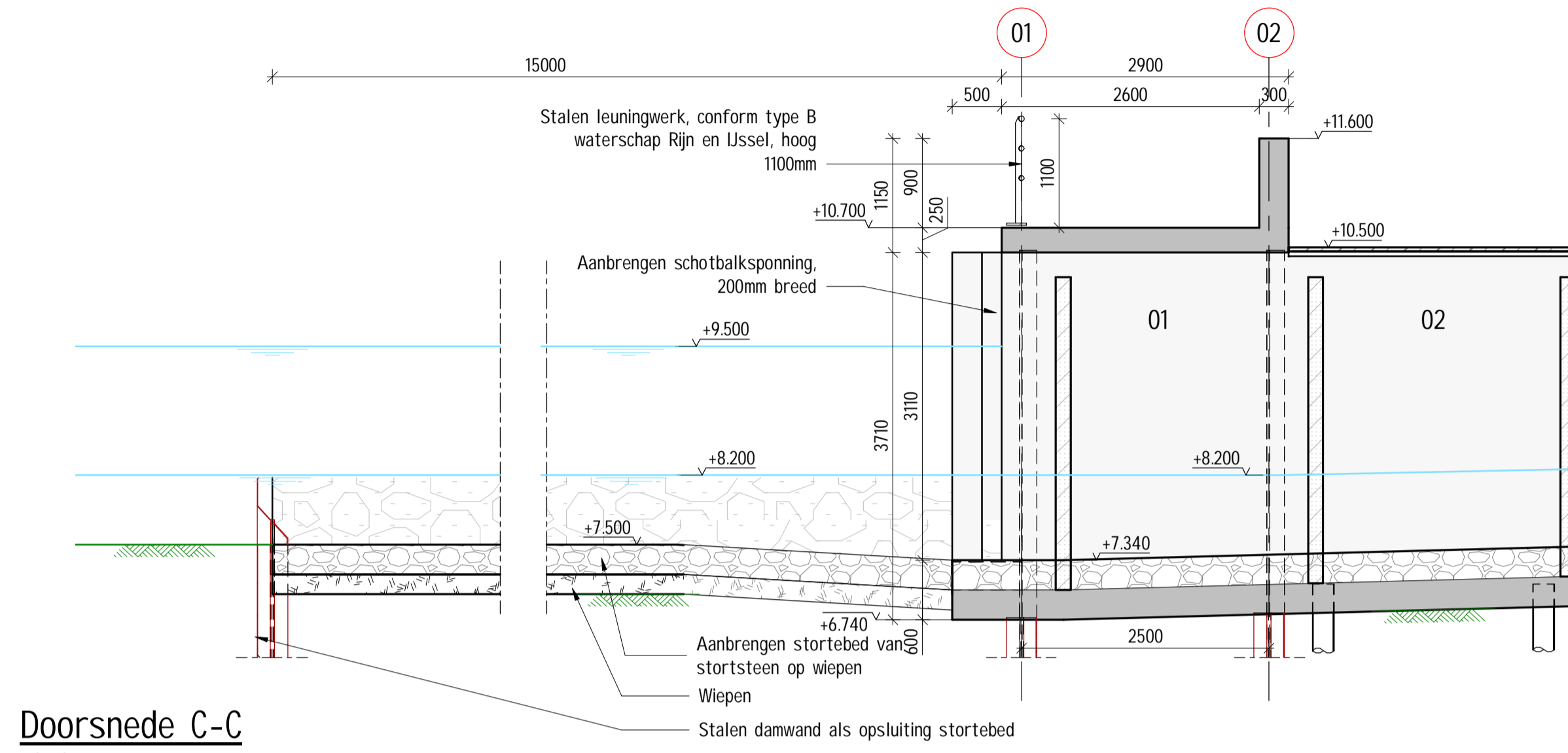
### Langsprofiel bekken

schaal 1 : 100



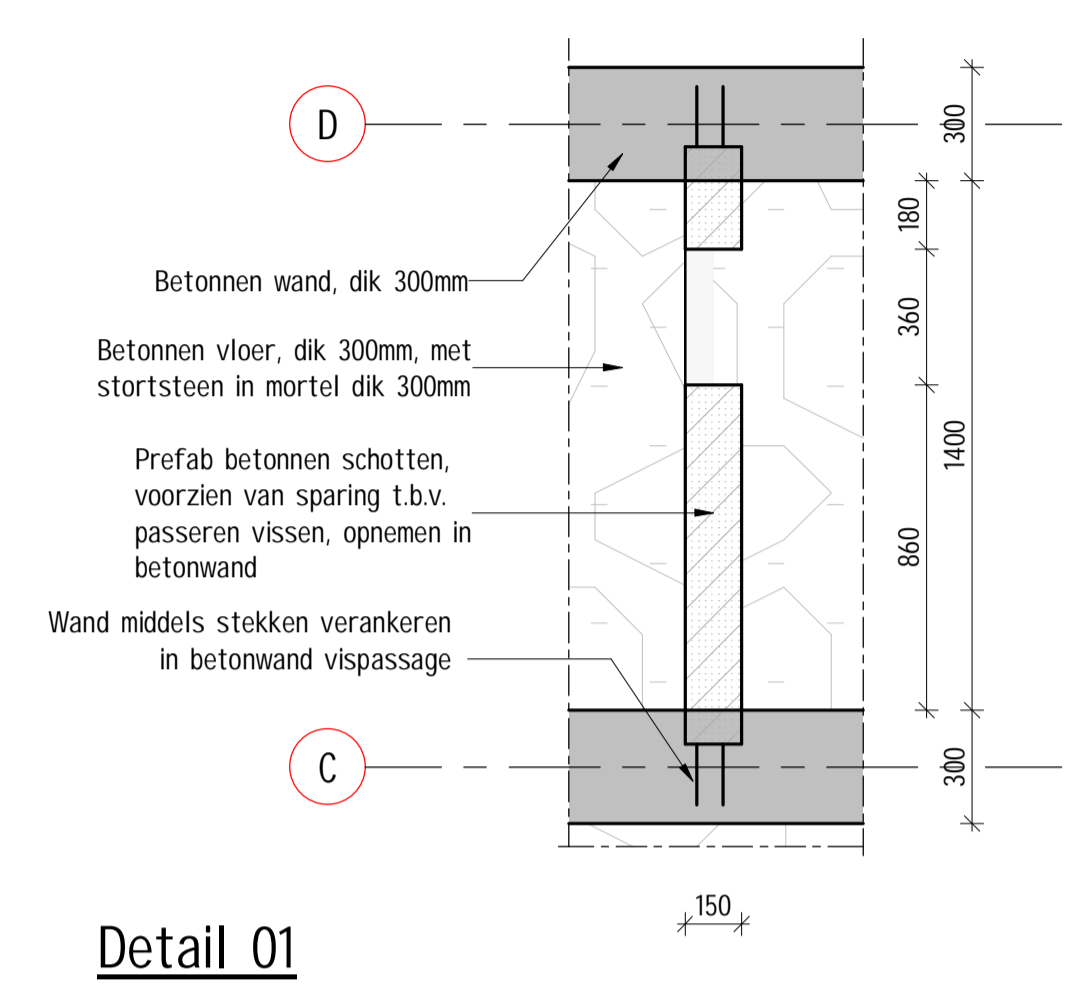
### Doorsnede A-A

schaal 1 : 50



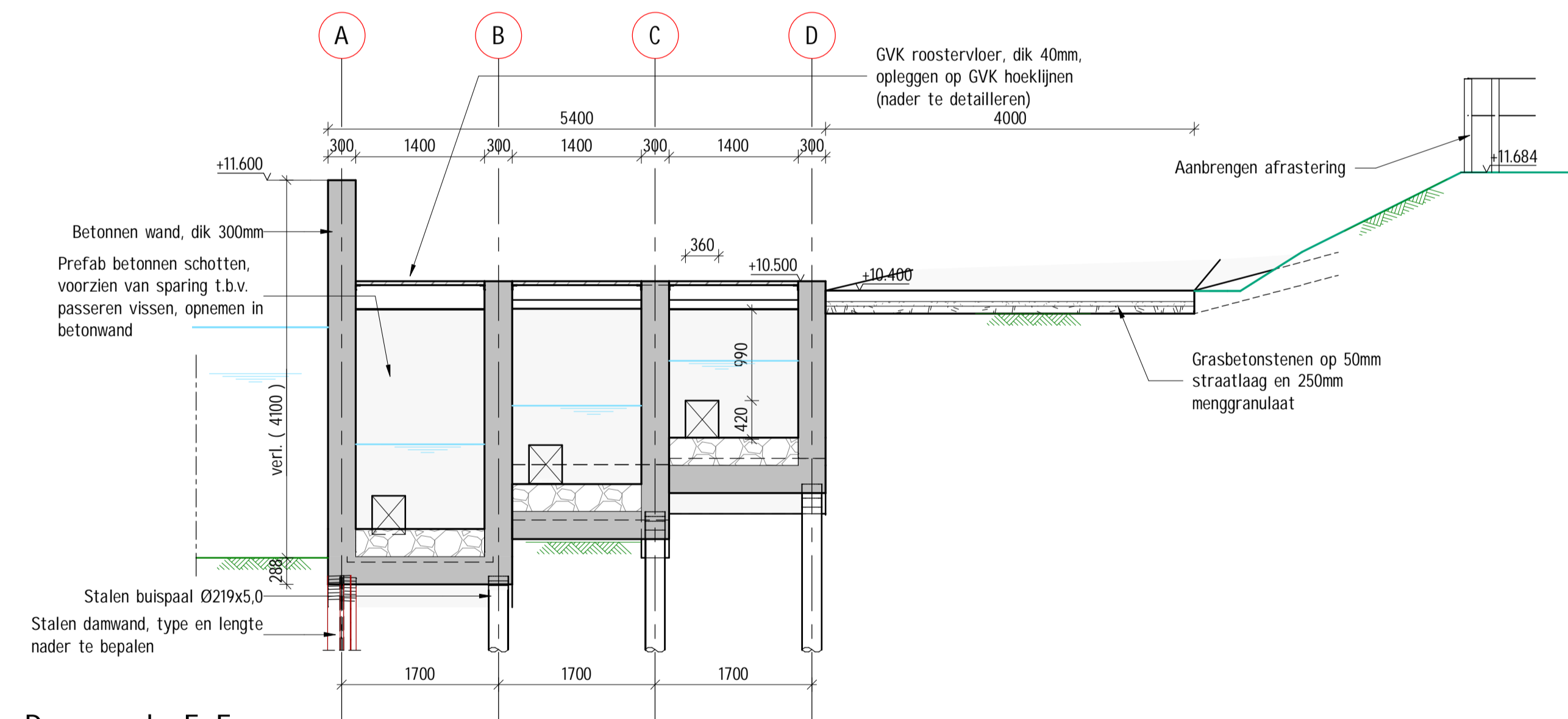
### Doorsnede C-C

schaal 1 : 50



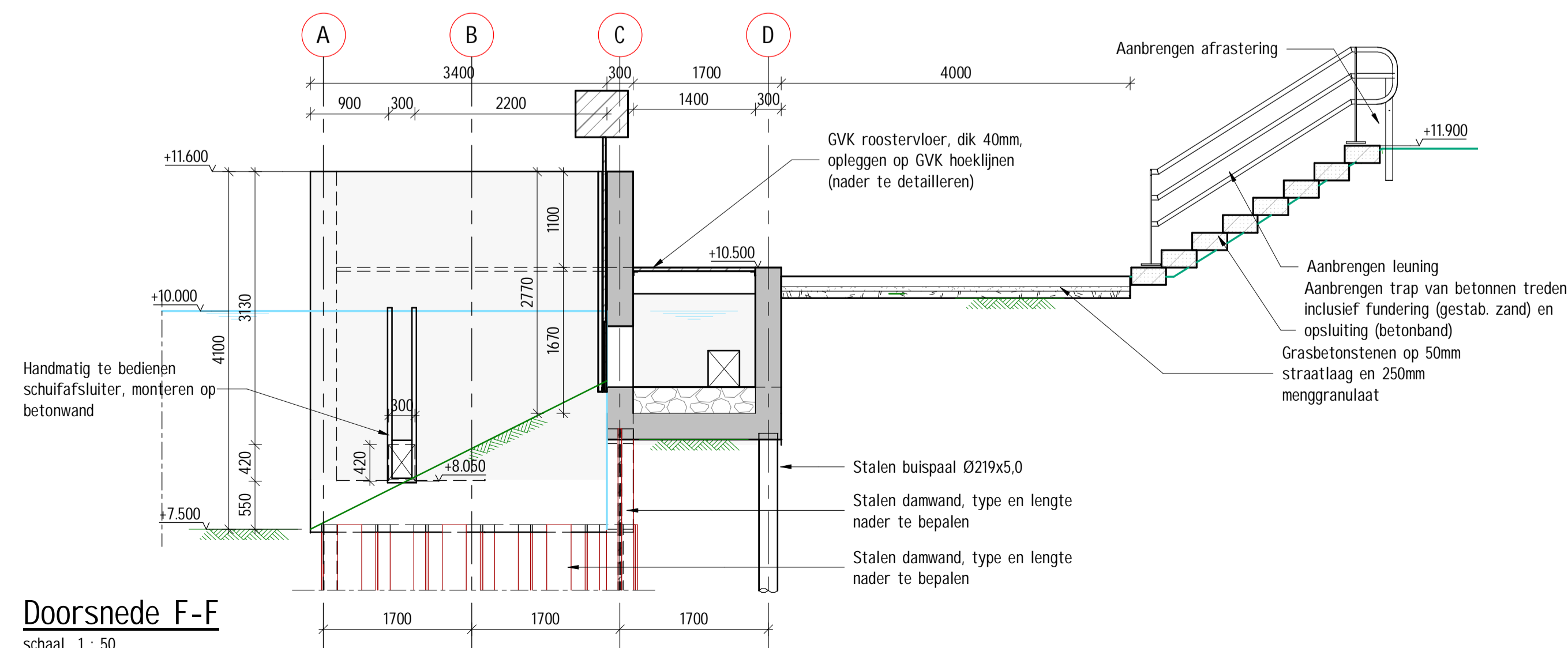
### Detail 01

schaal 1 : 20



### Doorsnede E-E

schaal 1 : 50



### Doorsnede F-F

schaal 1 : 50

LEGENDA	
	Gewapend beton
	Prefab beton
	GVK roosters
	Staal
	Stortsteen op wiepen
	Stortsteen herstellen

**ALGEMEEN**

- Maatvoering in millimeters, tenzij anders vermeld;
- Leidingdiameters in millimeters, tenzij anders vermeld;
- Hoogtemaatvoering in millimeters t.o.v. NAP, tenzij anders vermeld;
- Coördinaten in meter, tenzij anders vermeld;
- Toepassen vellingkant 15x15mm

REVISIE	ALGEMEEN	ALGEMEEN	ALGEMEEN	ALGEMEEN
Nr.	Datum	Uitvoerder	Ontwerper	Aard der wijziging
3.0	29-04-2020	R.H.	F.T.	Diverse wijzigingen in afmetingen bekken en spartingen
2.0	01-04-2020	R.H.	F.T.	Wijziging breedte schouwspand
1.0	27-03-2020	R.H.	F.T.	Eerste vrijgave definitief

**Waterschap Rijn en IJssel**  
Liemersweg 2  
7006 GG Doetinchem  
T. 0314 - 369 369  
E. info@wrij.nl  
W. www.wrij.nl

**DUBBINK**  
Aannemingsbedrijf Dubbink BV  
Nieuwe Daarlerveenseweg 1-L  
7871 SK Vrieseveer  
T. 0546 - 56 14 24  
E. info@dubbink.nl  
W. www.dubbink.nl

**NEPOCON**  
ingenieurs & adviseurs  
Mosweg 21  
7556 PG Hengelo  
T. 074 763 04 90  
E. info@nepocon.nl  
W. www.nepocon.nl

**Project** Bouwteam vispassage Kandia  
**Onderdeel** Vispassage Kandia - Voorlopig Ontwerp Doorsneden en details  
**Opdrachtgever** Waterschap Rijn en IJssel  
**Projectleider** F. Tjihuis  
**Tekenaar** R. Haghuis  
**Formaat** A1

Status: Definitief  
Datum: 29-04-2020  
Schaal: zie tekening

Project nummer: 200040  
Tekening nummer: VO-202