

Veiligheidsregio

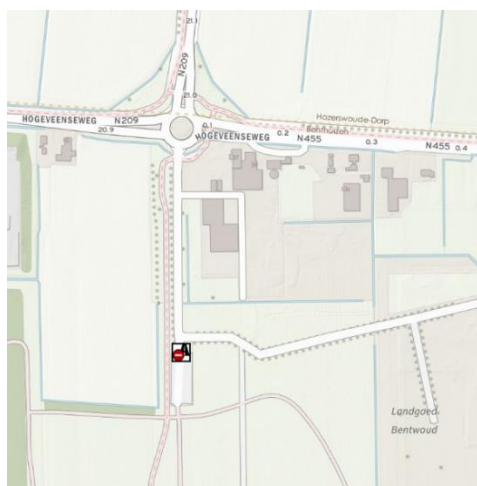
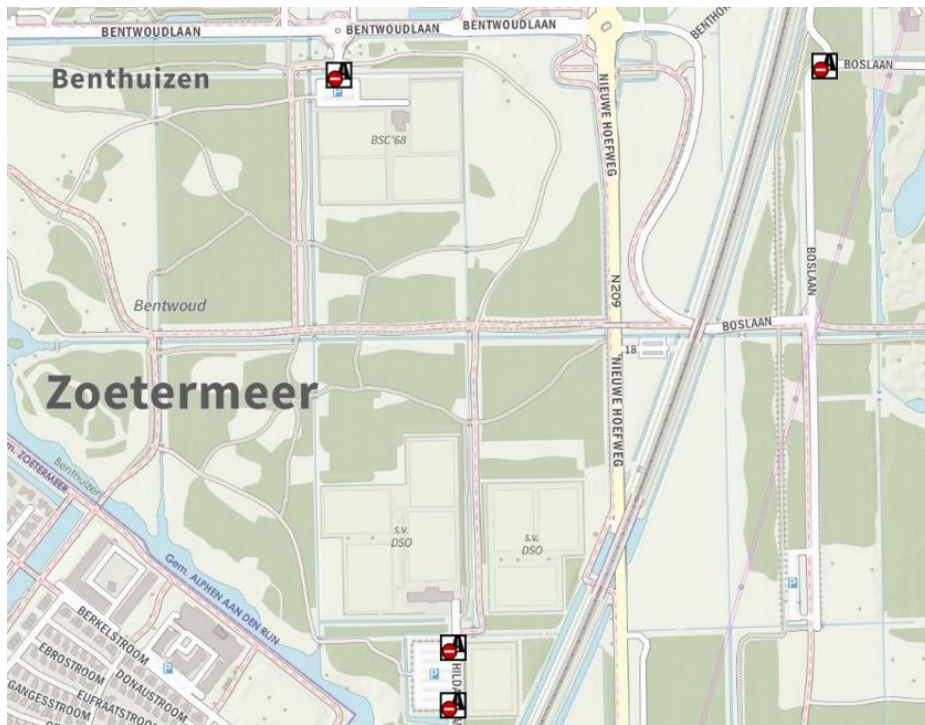
**HOLLANDS MIDDEN**

*Samen sterk voor meer veiligheid!*

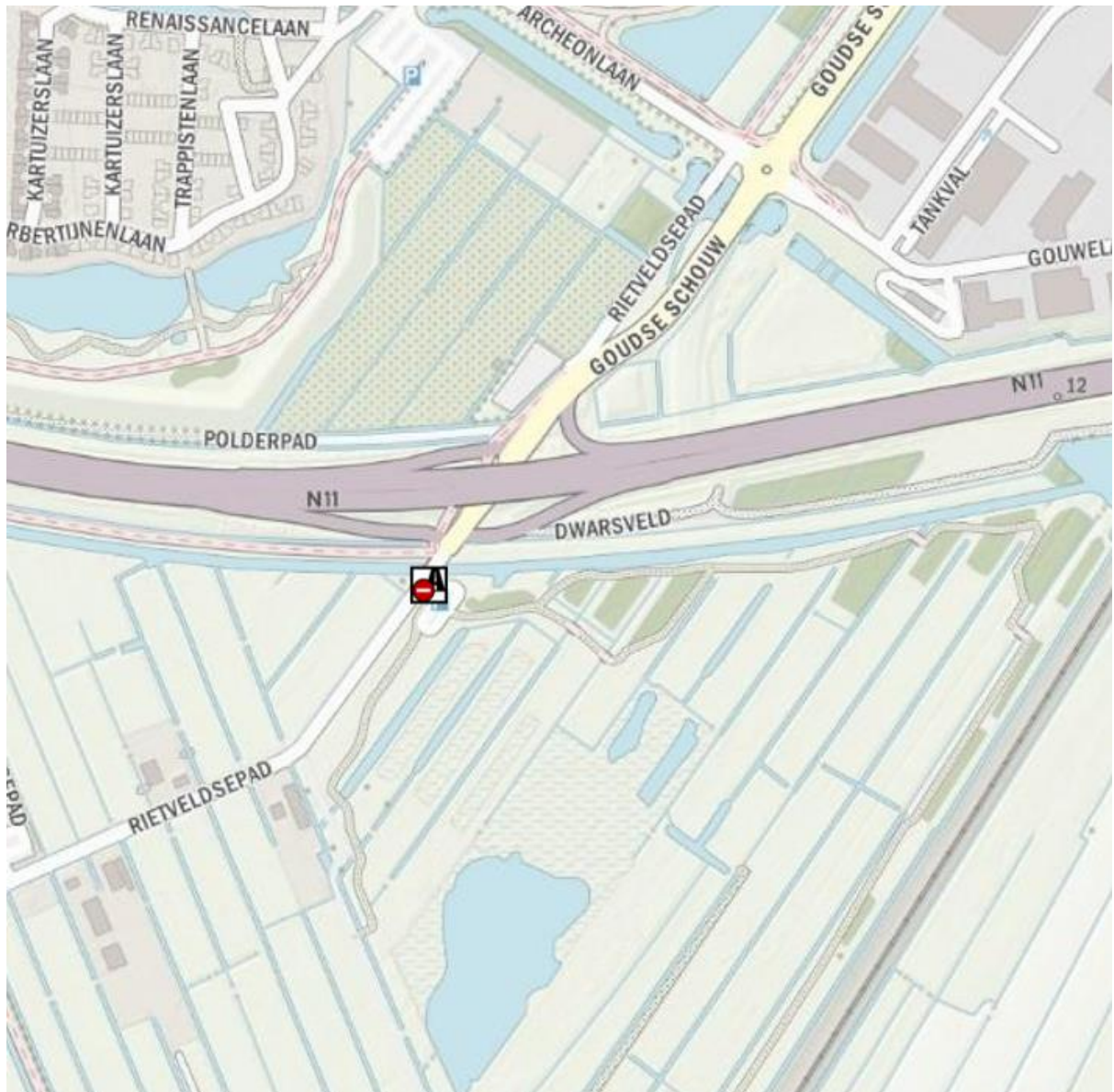
Bijlage: plattegrond verboden gebied

**ARTIKEL 1: gebieden**

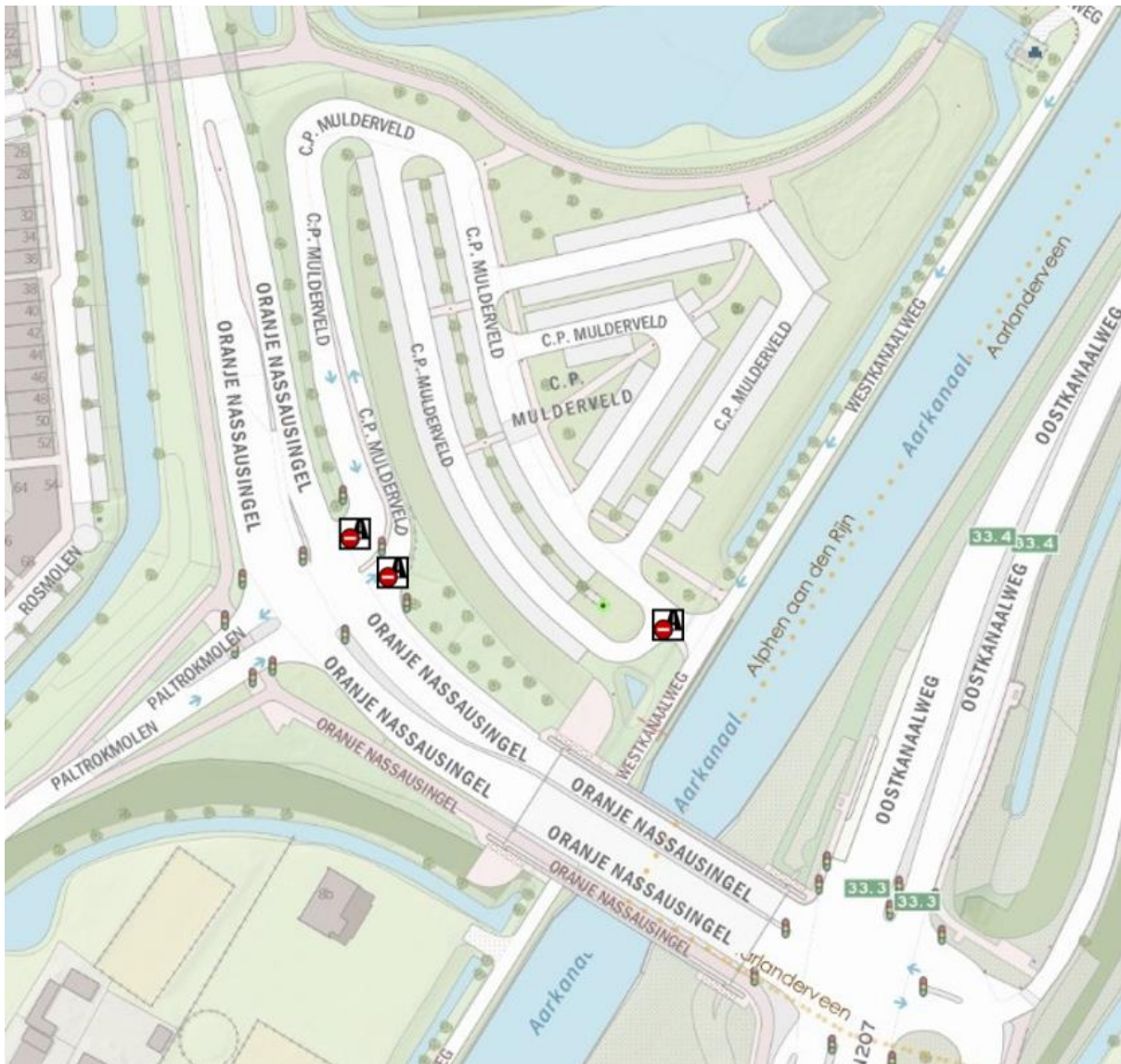
**a. Parkeerplaats Bentwoud-noord, Benthuizen**



**b. Parkeerplaats Zaans Rietveld, Alphen aan den Rijn**

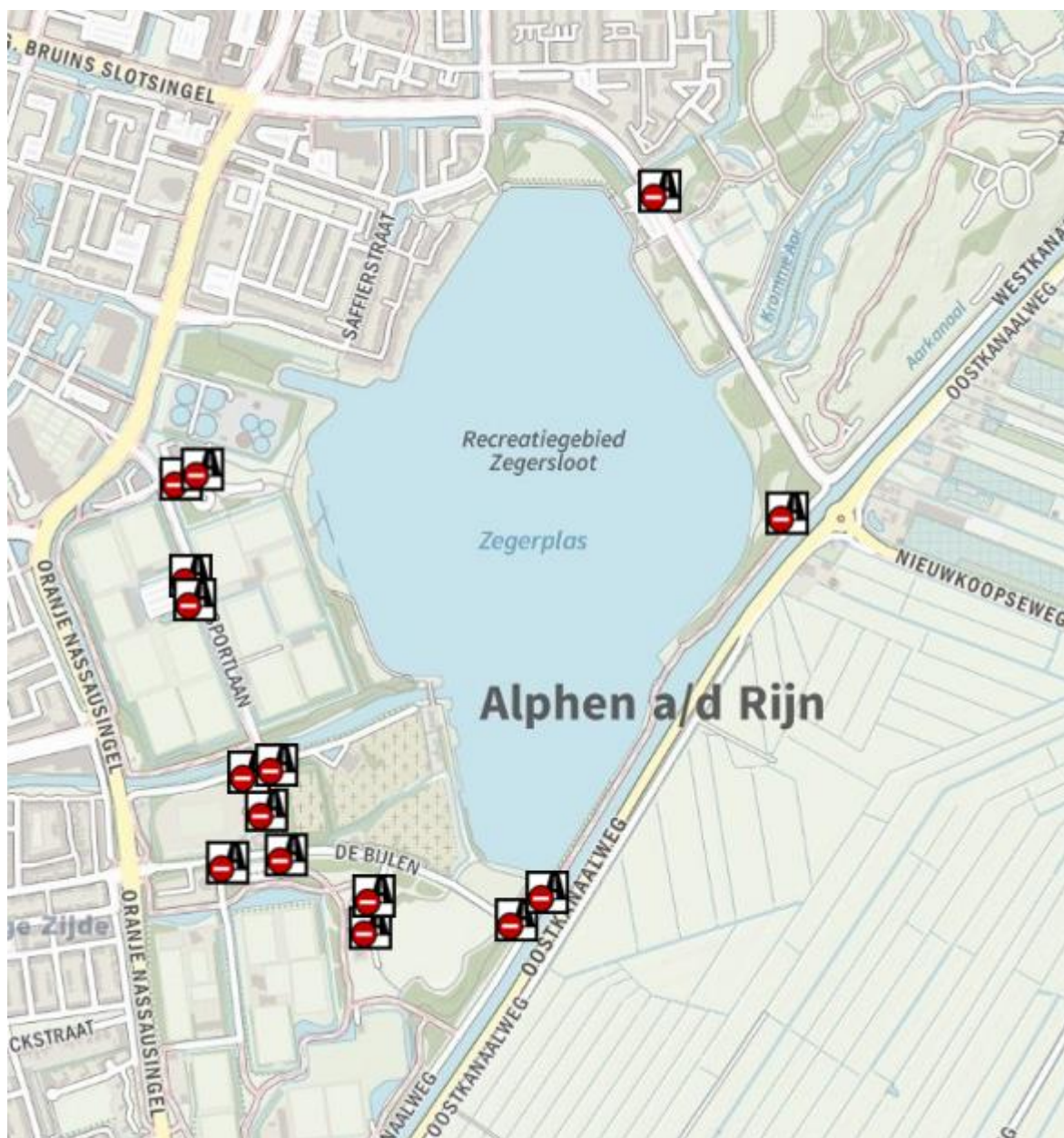


c. Parkeerterrein Mulderveld (bij de voetbalclub, Oranje Naussausingel), Alphen aan den Rijn

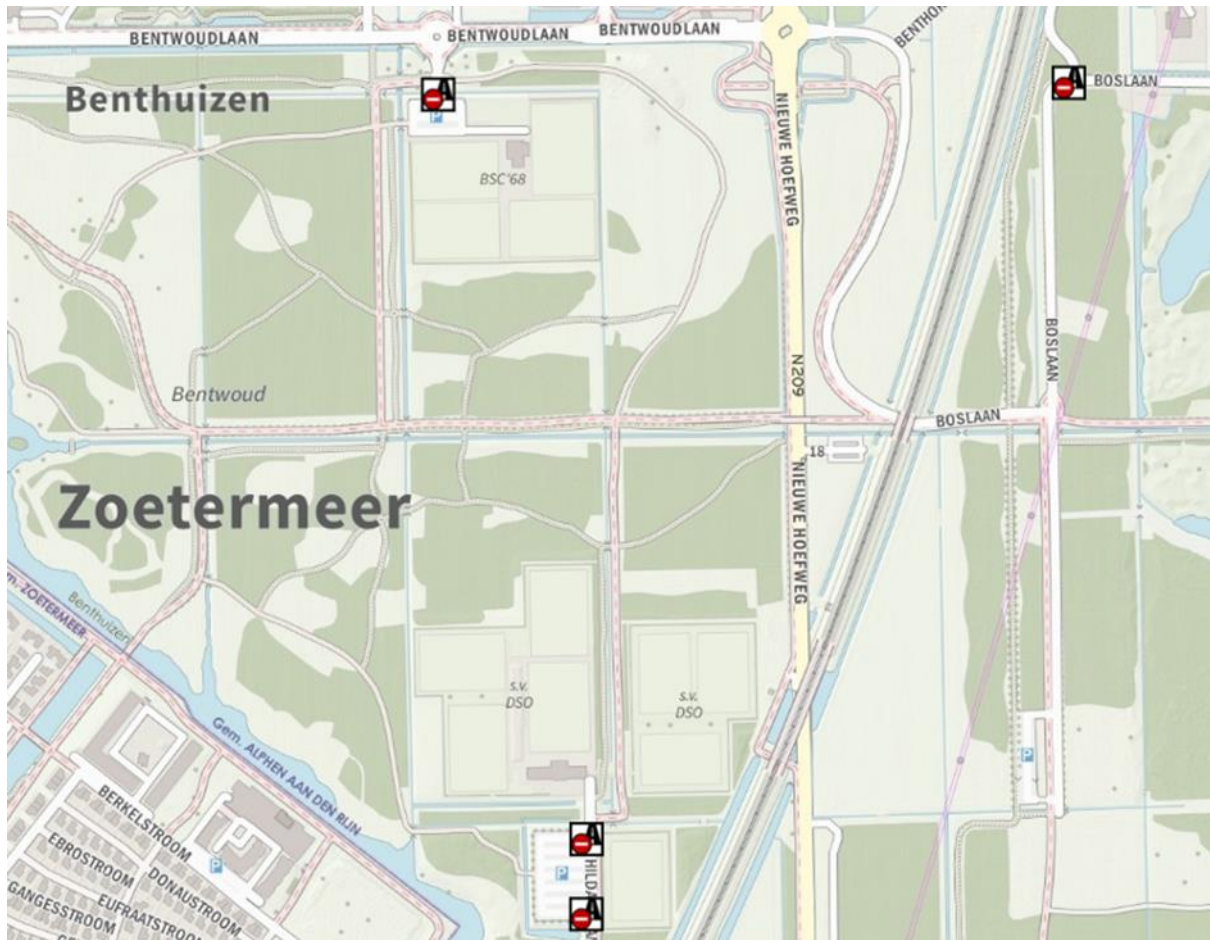




d. **Burgemeester Bruinslotsingel (kinderboerderij), Alphen aan den Rijn**

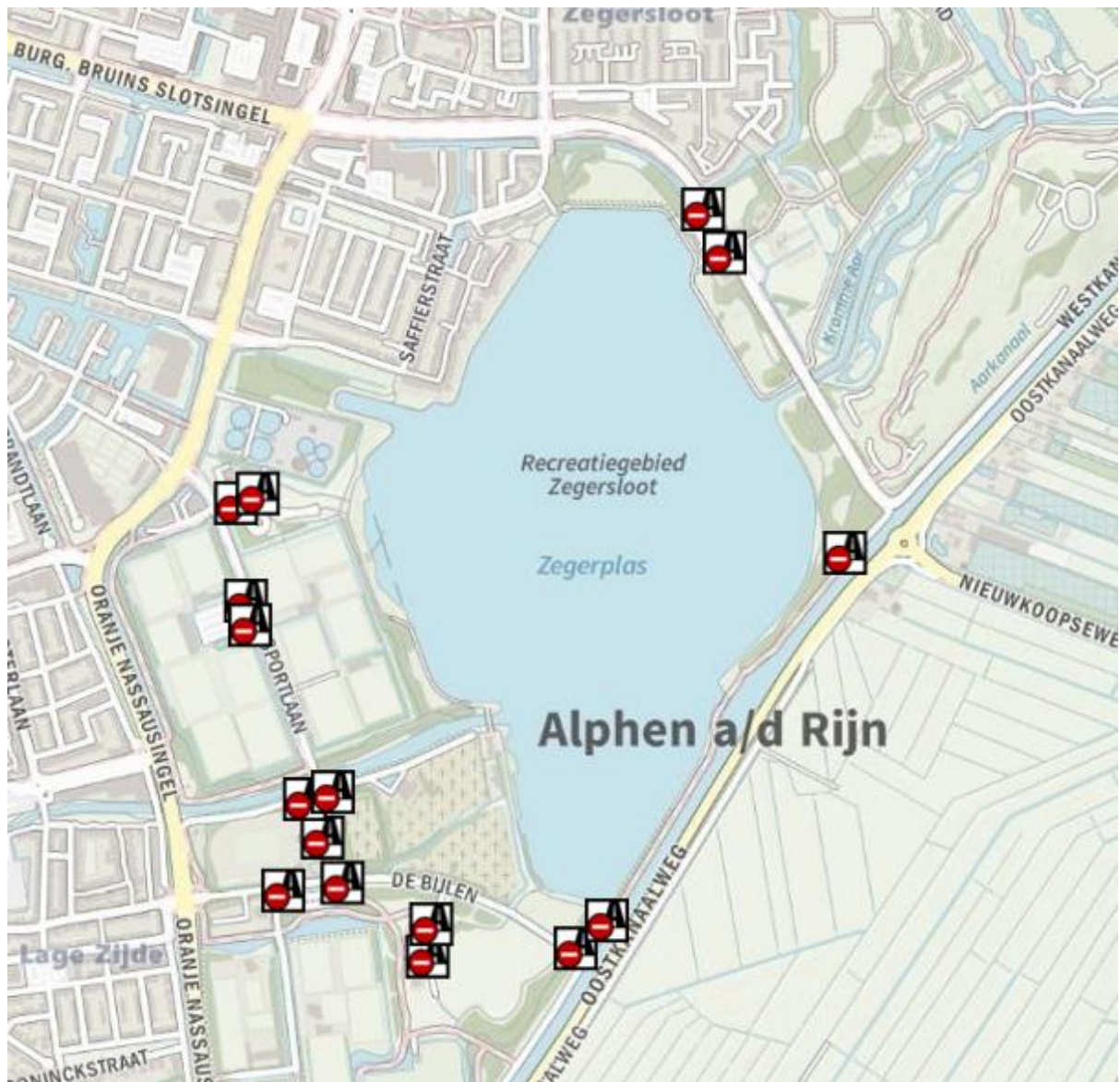


e. Parkeerterrein VV BSC, Benthuizen





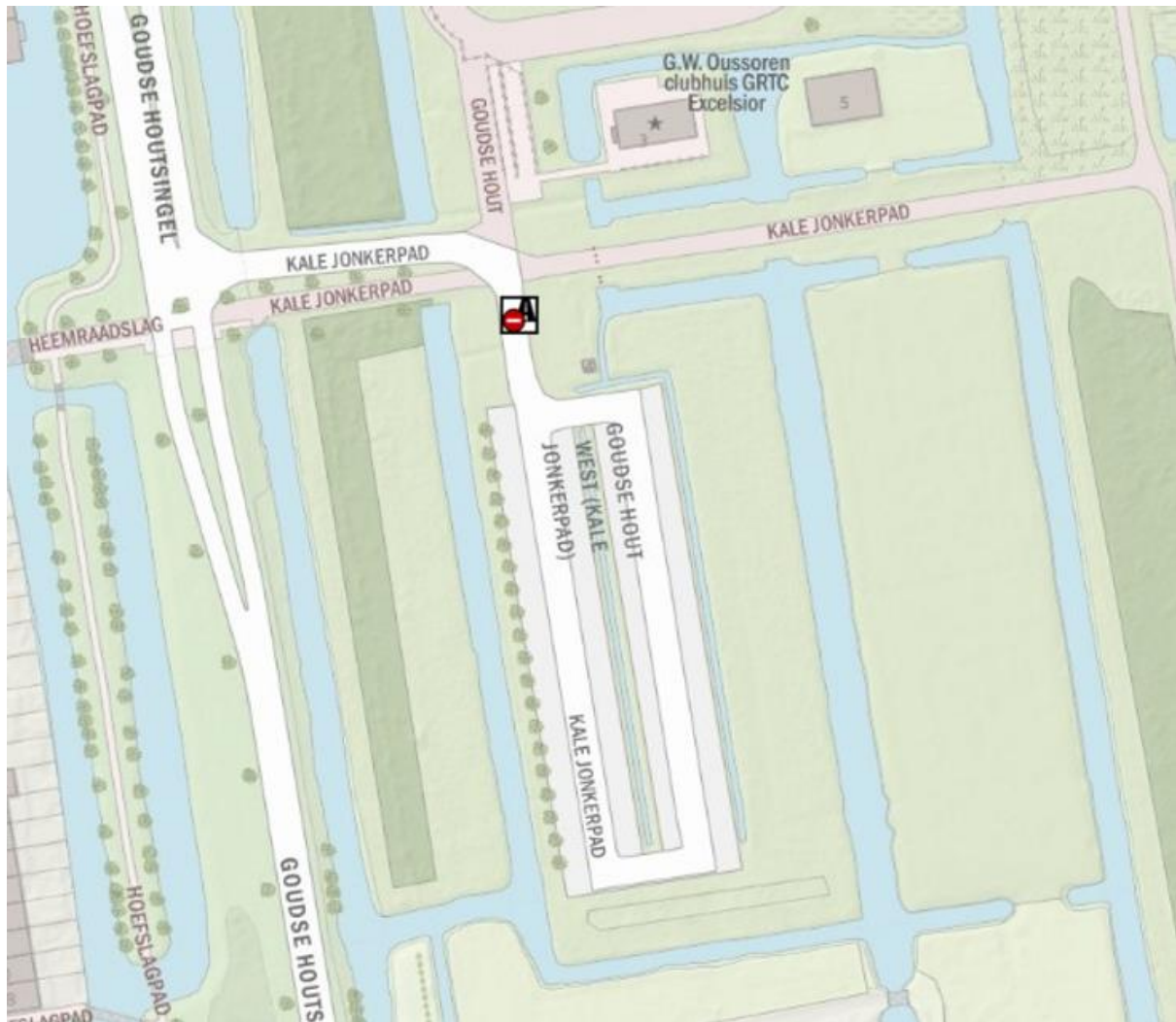
- f. Alle parkeerplaatsen Zegerplas (Sportlaan, Bijlen en Verlengde Aarkade), Alphen aan den Rijn



**g. Parkeerplaatsen Reeuwijkse Hout, Reeuwijk**



**h. Parkeerterrein Goudse Hout, Gouda**

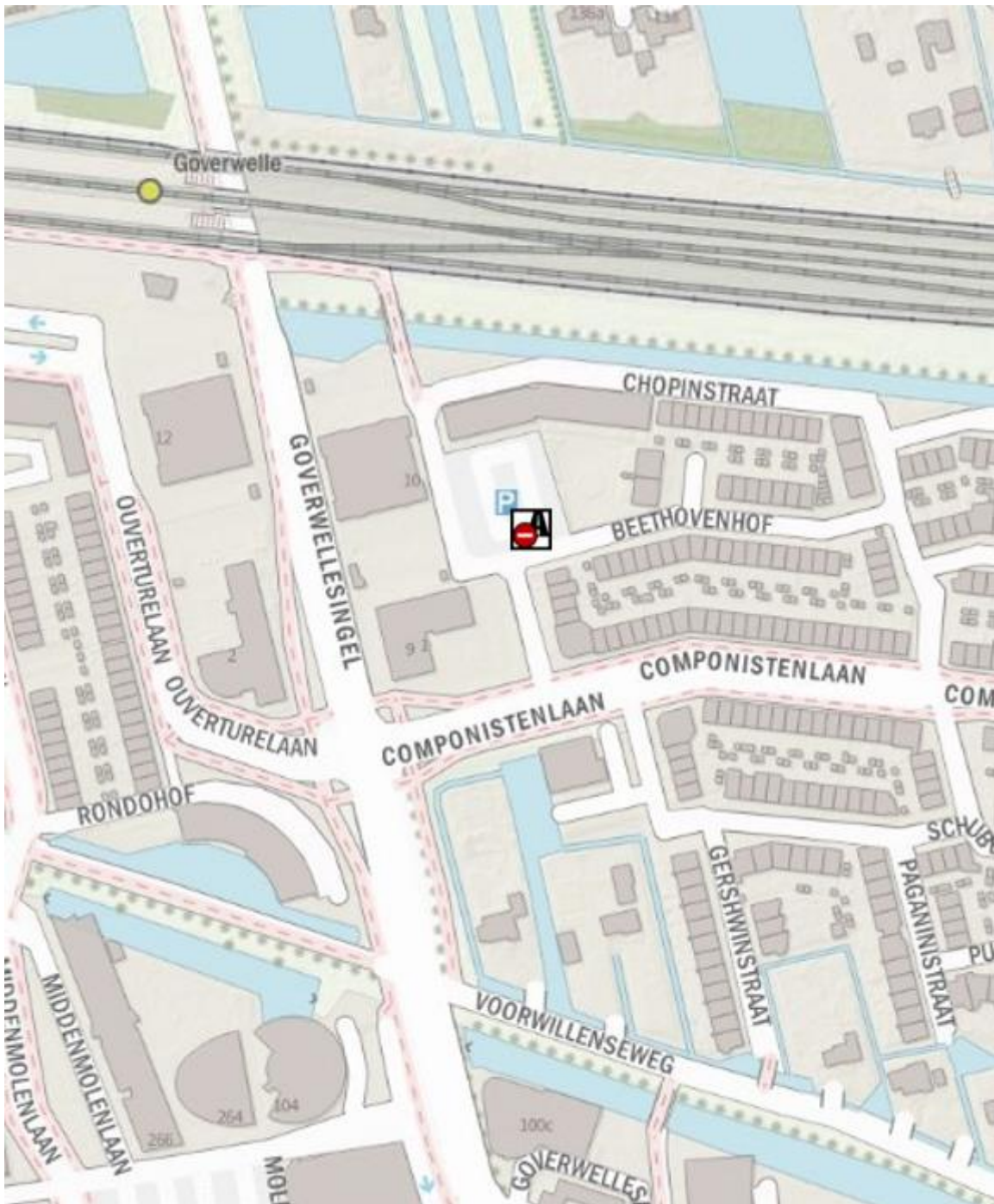




**i. Parkeerterrein voormalig tuincentrum (vlakbij Goudse Hout), Gouda**

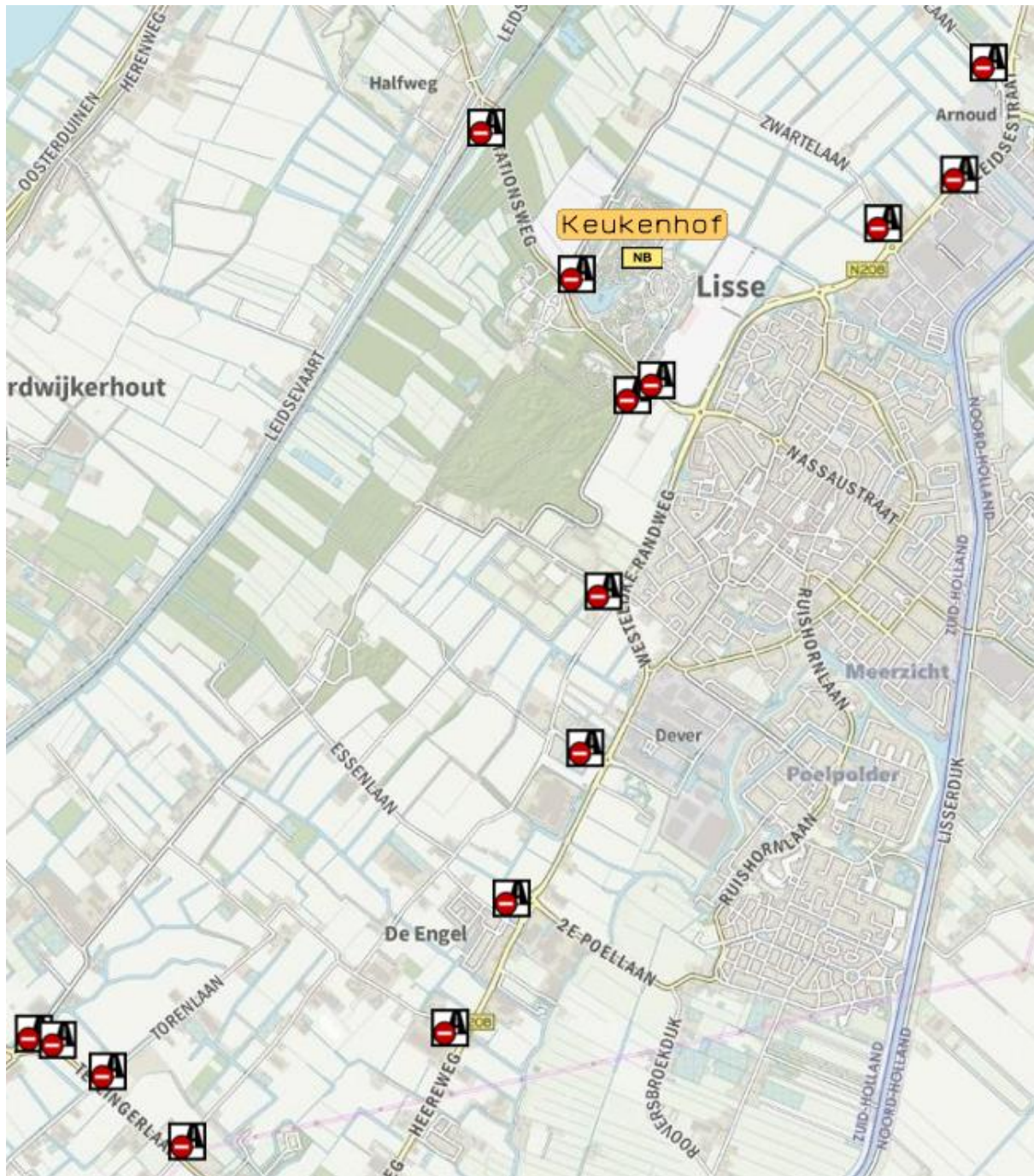


j. Parkeerterrein Mozaïek Wonen, Goverwellesingel, Gouda



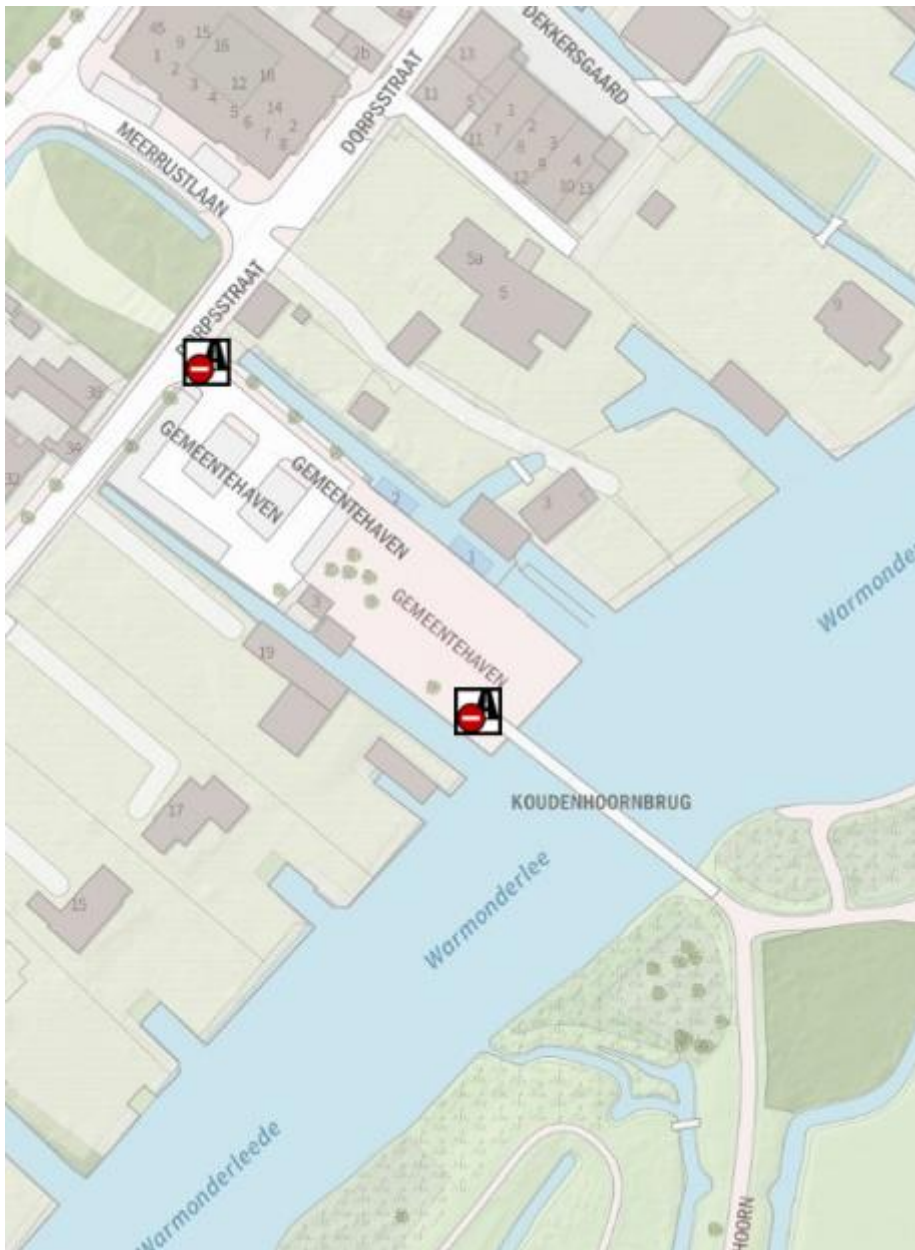


k. Parkeerterrein station, Lisse

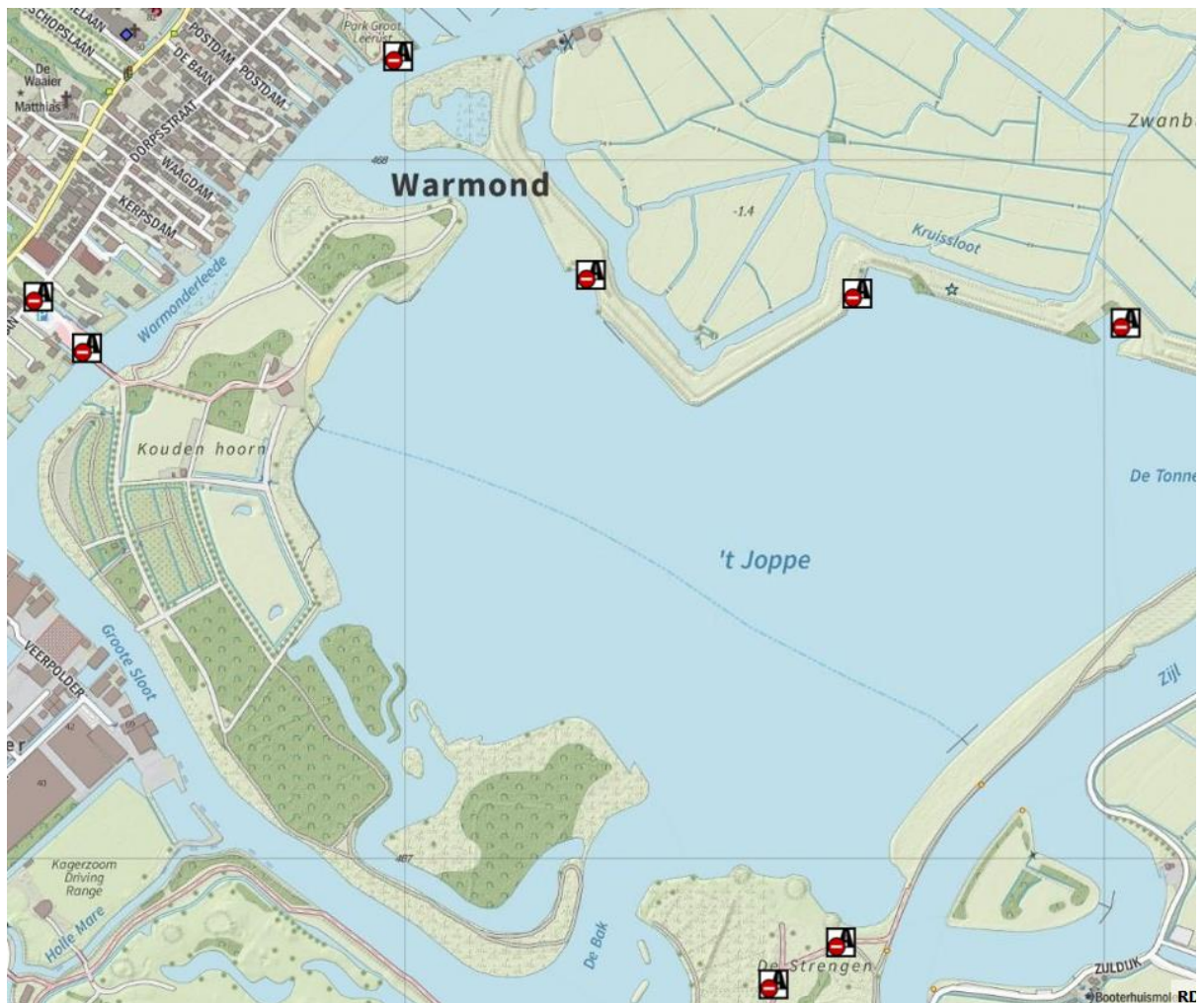




I. Koudehoorn, Warmond (passantenhaven, gemeentehaven en parkeerplaats)



### I.1. Aanlegplaats/ligplaats Zwamburgerpolder, Warmond



## I.2. Aanlegplaats/ligplaats Park Groot-Leerrust, Warmond







n. Parkeerterrein Zuidduinen (ingang Sportlaan), Katwijk





**o. Parkeerterrein Panbos. Katwijk**





q. Parkeerterrein Valkenburgsemeer, Valkenburg



r. Parkeerterreinen bij Crimpenerhout/Surfplas, Krimpen aan den Lek.



s. Twee parkeerplaatsen langs de N210 bij het Loetbos, Lekkerkerk.





**t. vervallen**

u. **Groene Jonker Hogendijk, Zevenhoven**



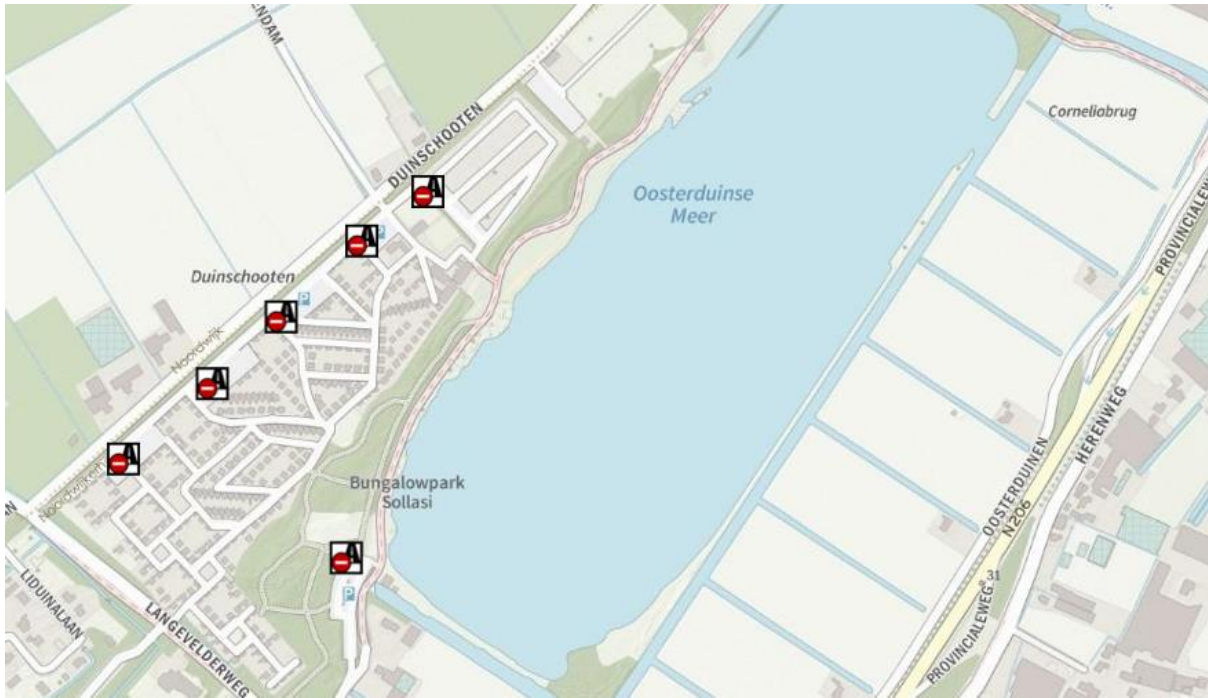
**v. vervallen**

**w. vervallen**

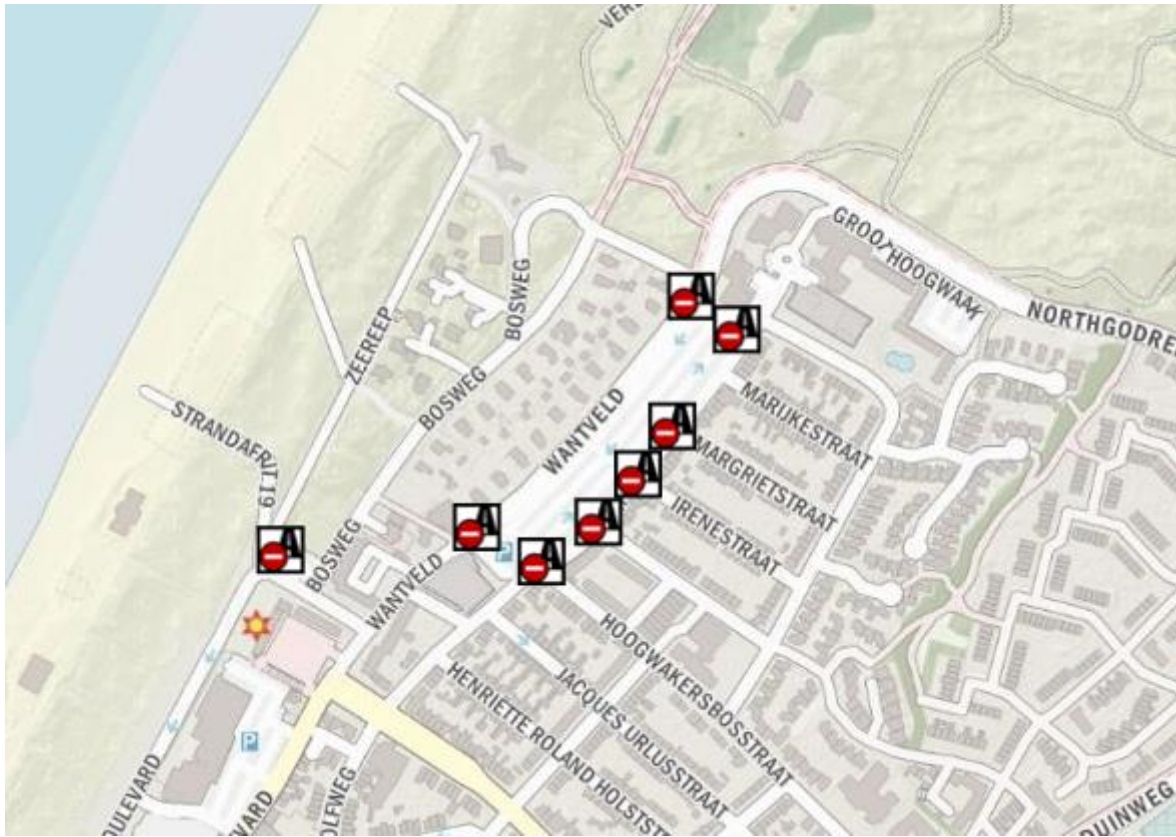
**w.1. vervallen**



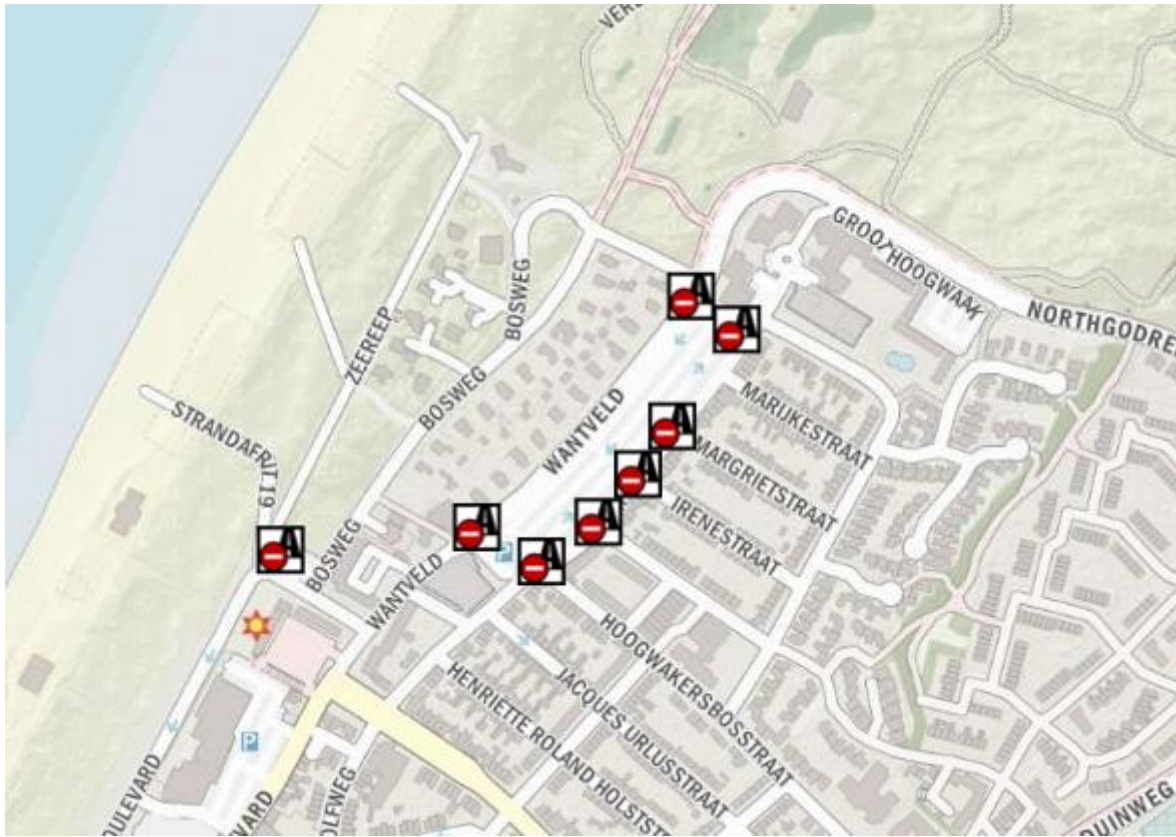
**z. Parkeerplaats Oosterduinsemeer, Noordwijkerhout**



aa. Parkeerplaats Wantveld, Noordwijk

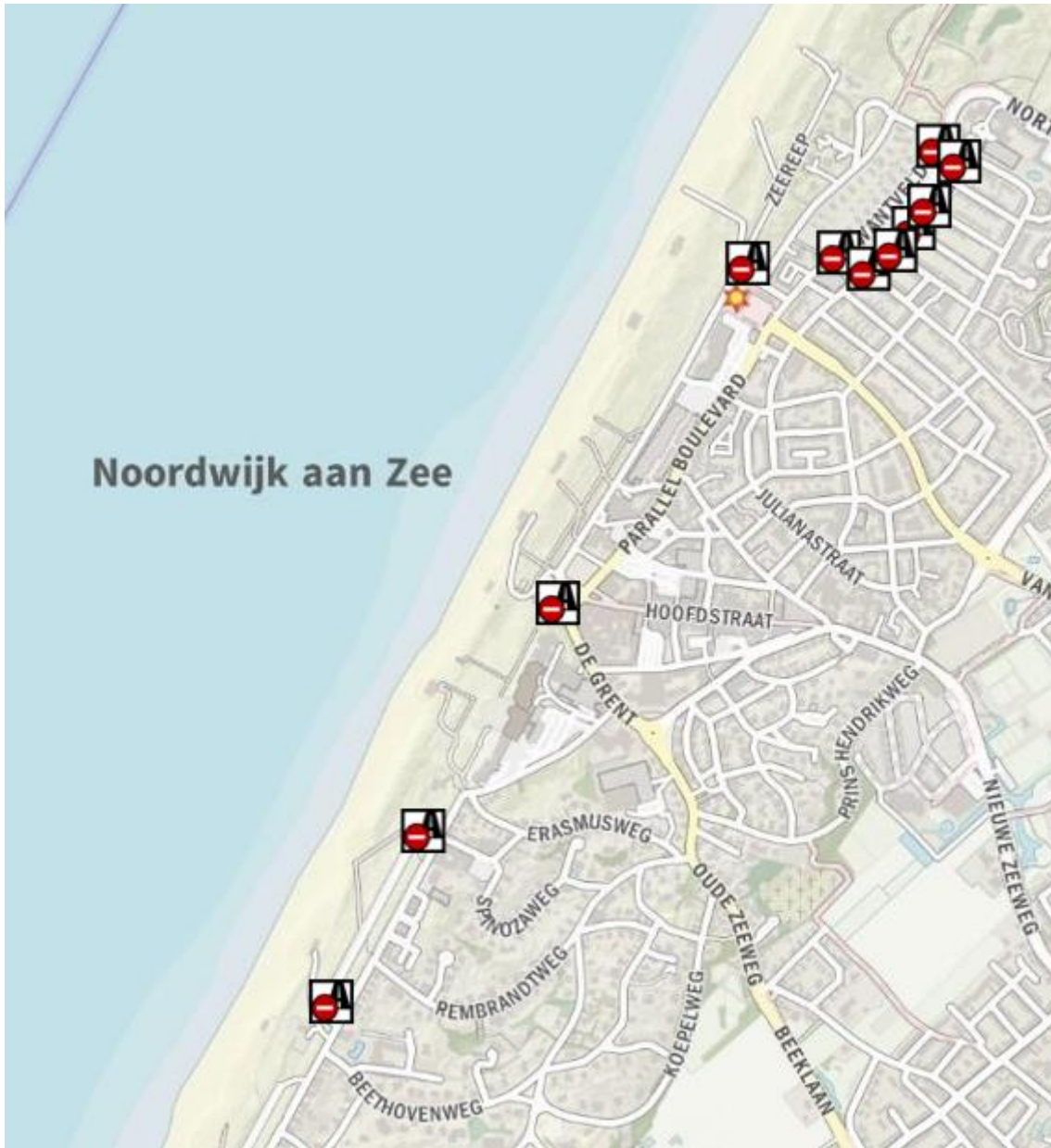


bb. t Vuurtorenplein, Noordwijk

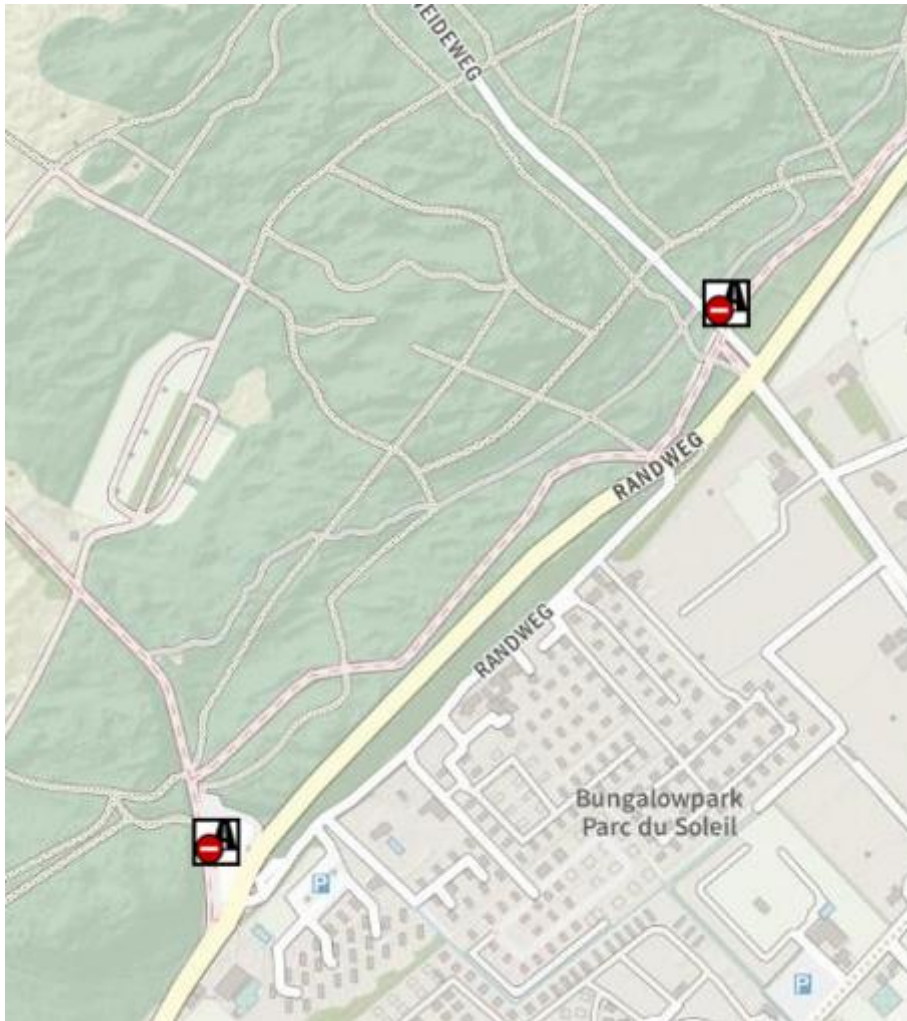




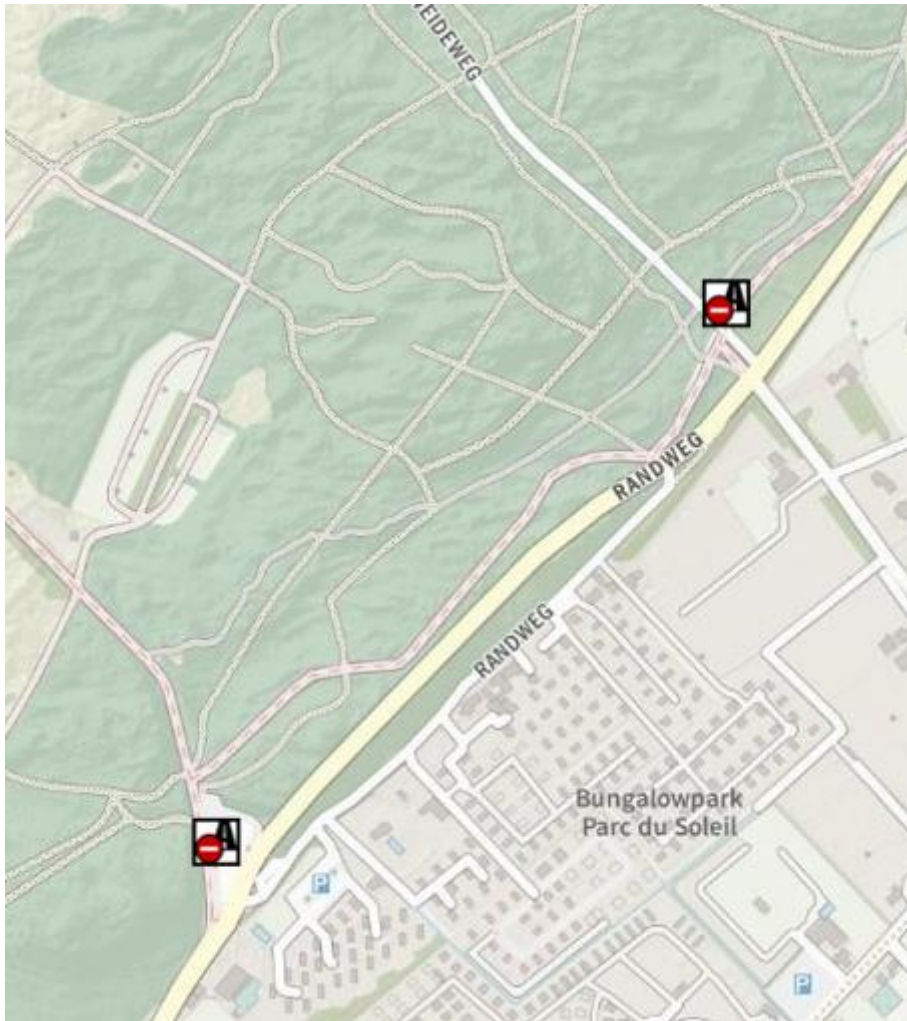
cc. Palaceplein, Noordwijk



**dd. Duindamseslag, Noordwijk**

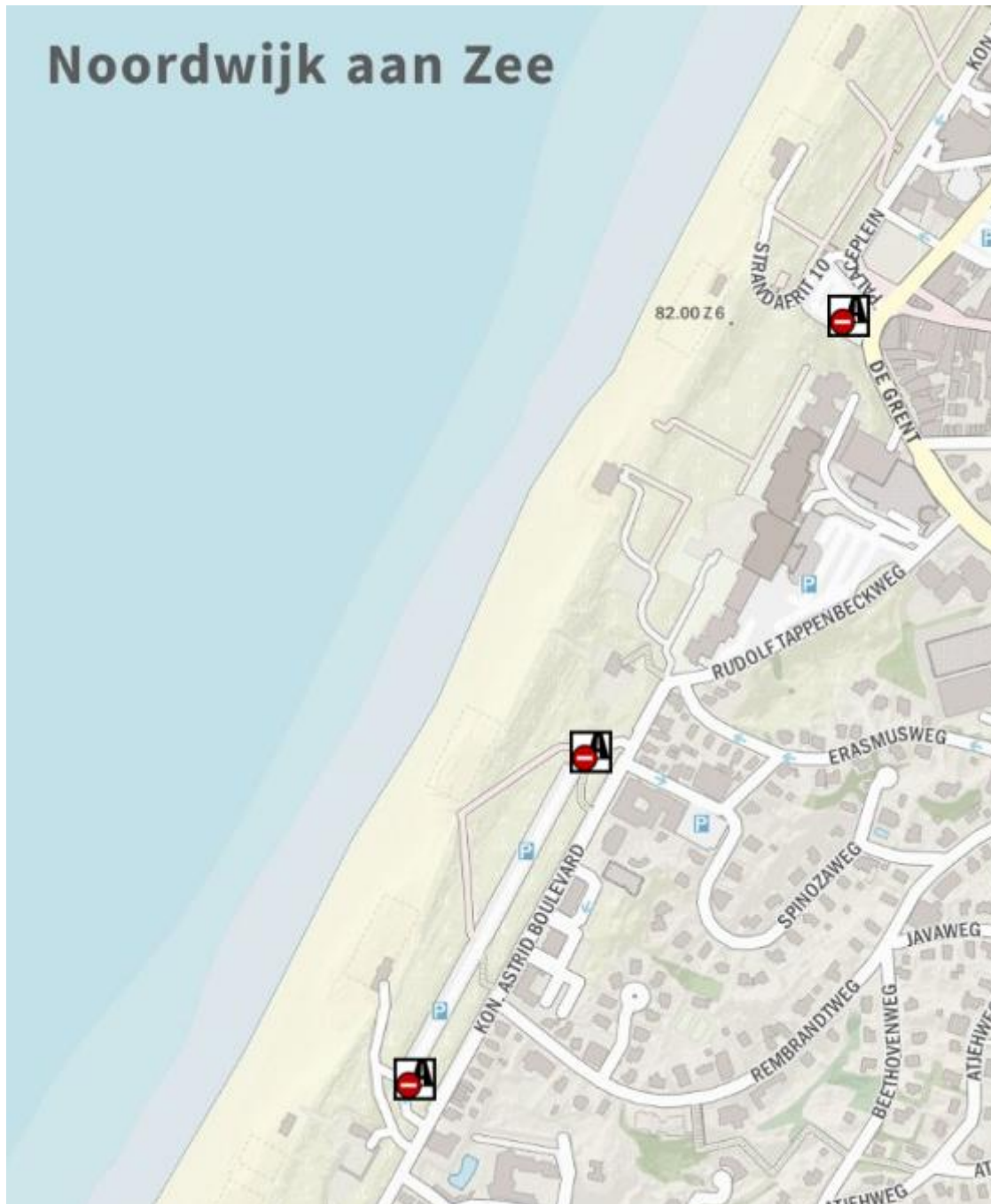


ee. Langevelderslag (vanaf kruising), Noordwijk





ff. Koningin Astridboulevard, Noordwijk (parkeerkoer begin en einde)



hh. Parkeerplaats kasteel Duivenvoorde, Voorschoten

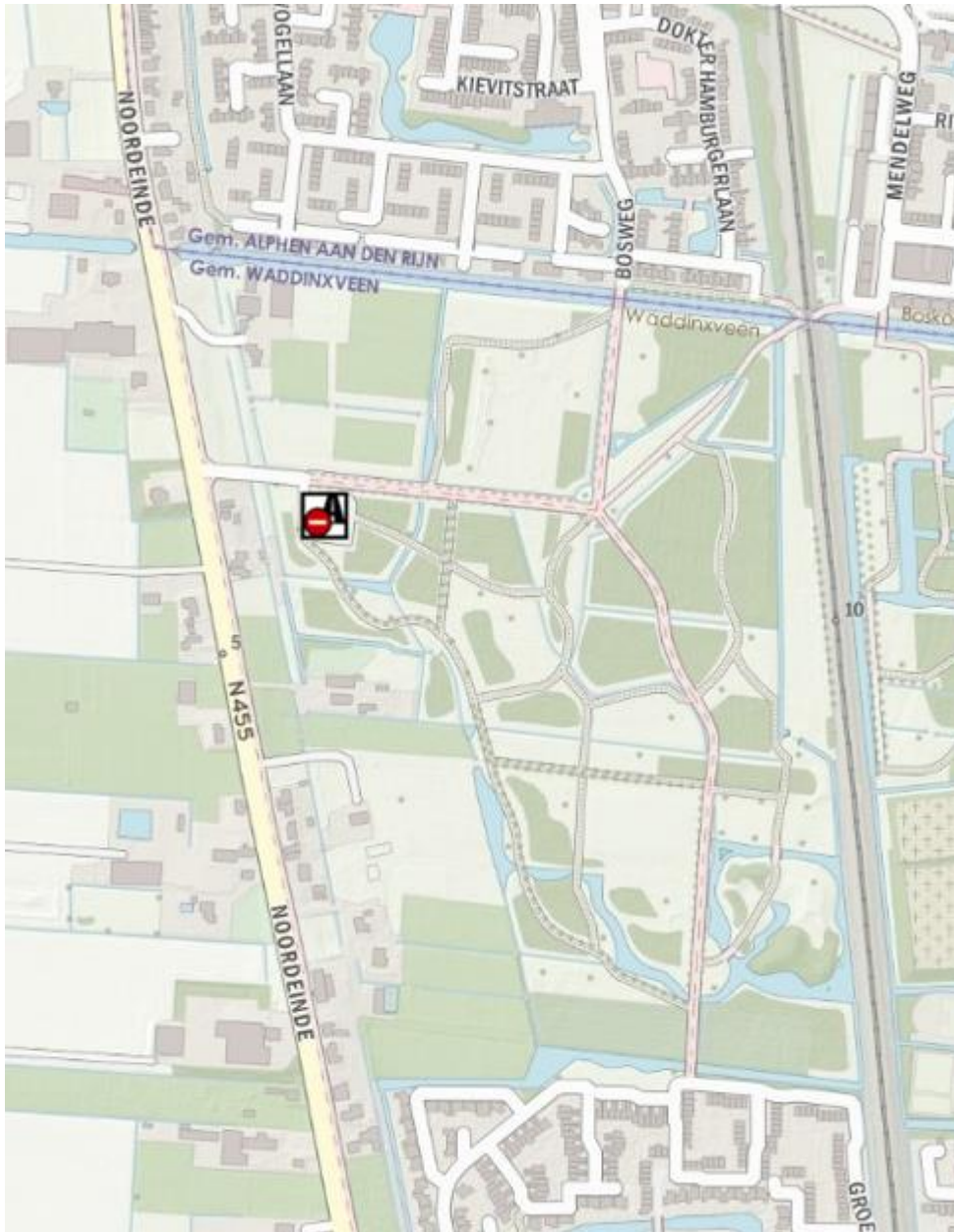


hh.1. Parkeerplaats Horstlaan, Voorschoten (onder nr. 2 op kaartje)





ii. Parkeerplaats Gouwebos bij het Lindenlaantje, Waddinxveen



**jj. Parkeerplaats 't Weegje, kruising Wilhelminakade en Broekhuizen, Waddinxveen**



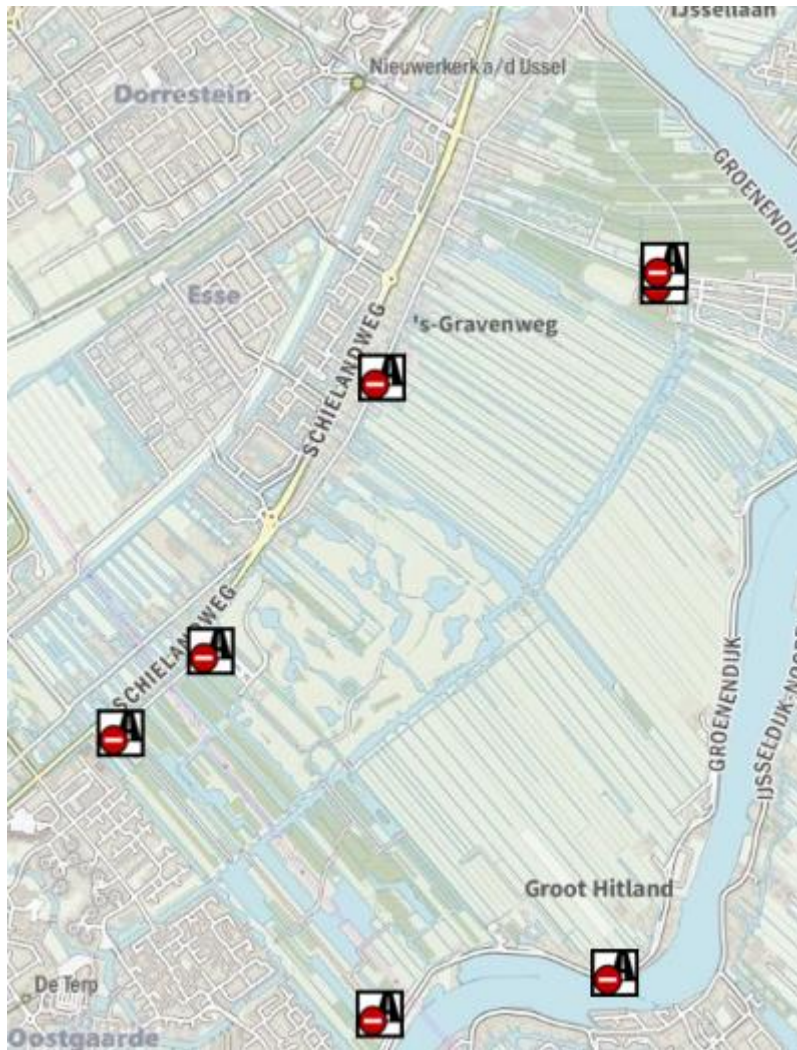


**kk. Parkeerplaats 't Weegje, vanaf de Noordringdijk, Waddinxveen**

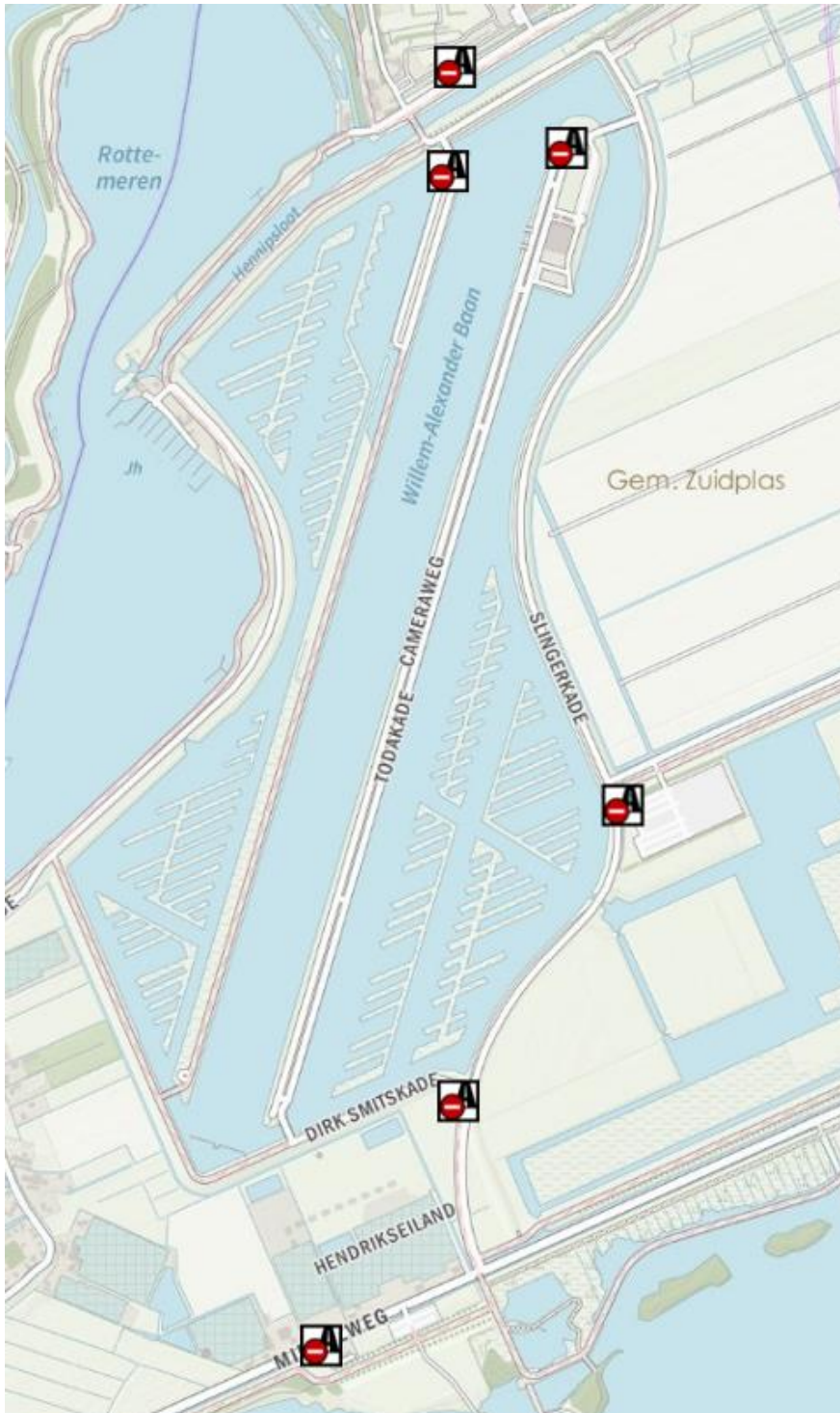




II. 3 parkeerplaatsen Hitland, Hitlandselaan, Nieuwerkerk a/d IJssel



mm. Parkeerplaats Tweemanspolder, Zevenhuizen



nn. Strandweg / Wollefoppenweg (4 parkeerplaatsen), Zevenhuizen





oo. Parkeerplaatsen Nely Gambonplein / Seoulbrug / Pleinholland Acht, Zevenhuizen

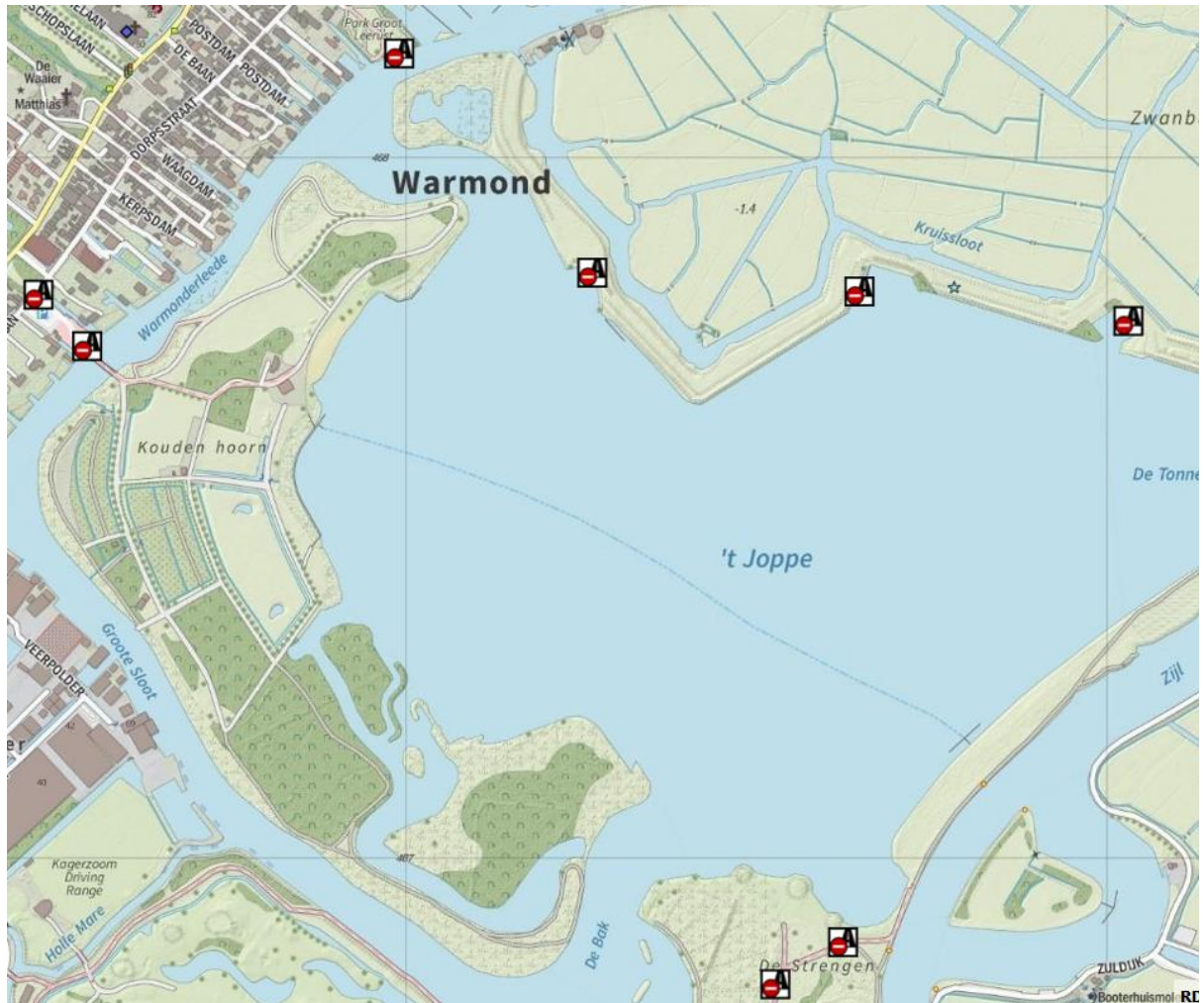


q.q.. Parkeerplaats Oudheusdenweg bij de uitkijktoren, Zevenhuizen



## ARTIKEL 3: gebieden

### a. Eiland Kouden hoorn, Warmond

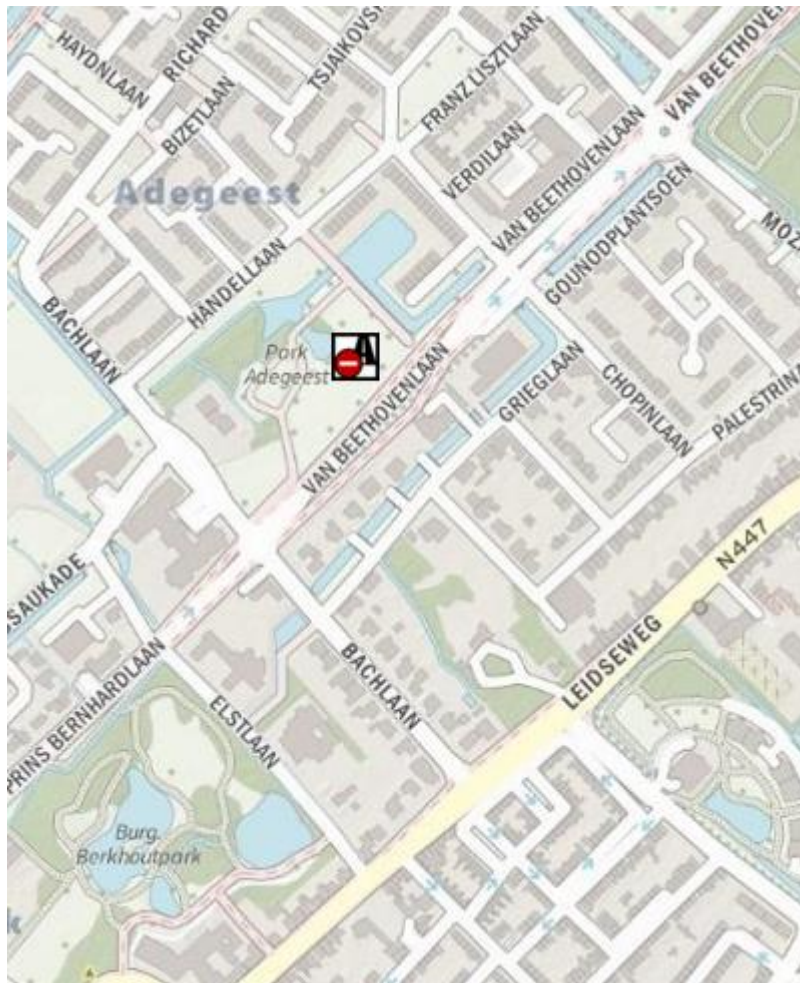




**b. Eiland De Strengen, Warmond**



### C. Gymparcours park Adegeest, Voorschoten



**D. Kniplaan en Horstlaan, Voorschoten (m.u.v. fietsers en wandelaars)**

